



VSTUPNÍ OBJEKT DO KAMPUSU DEJVICE

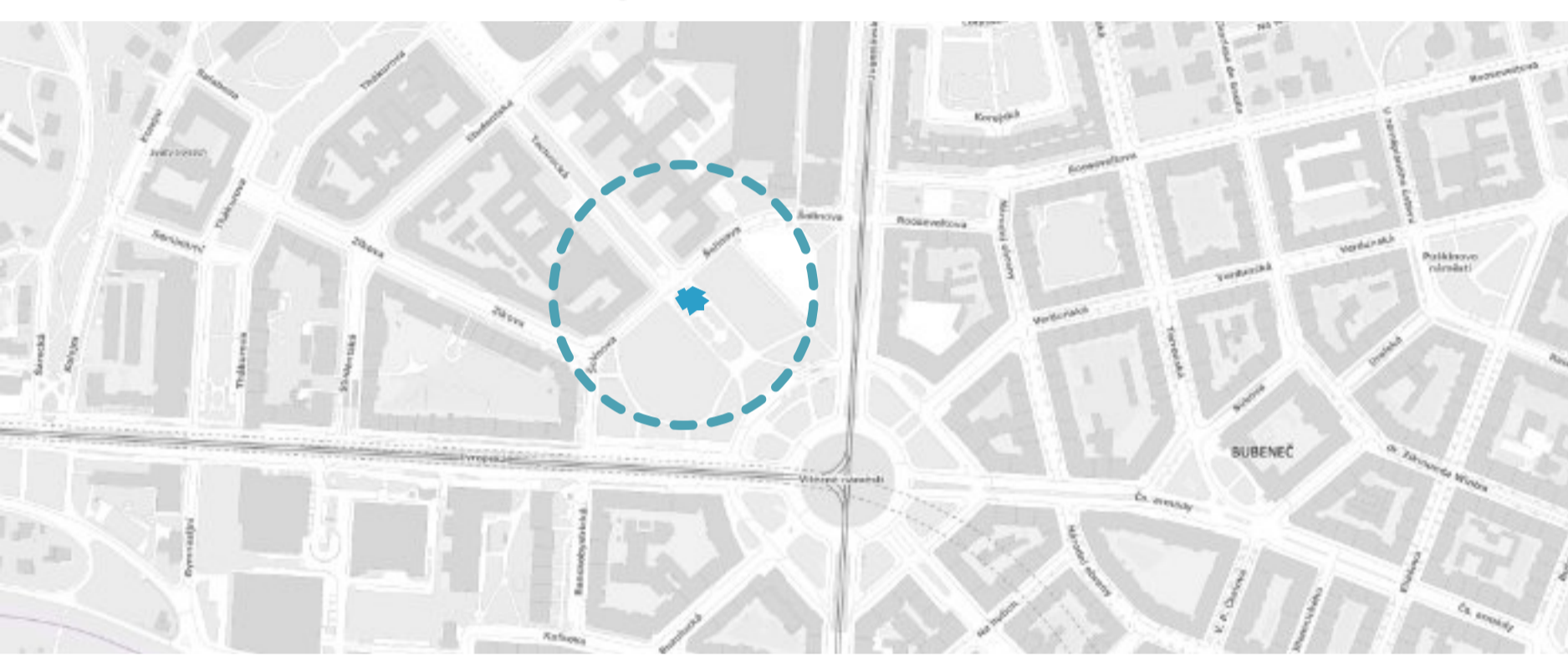
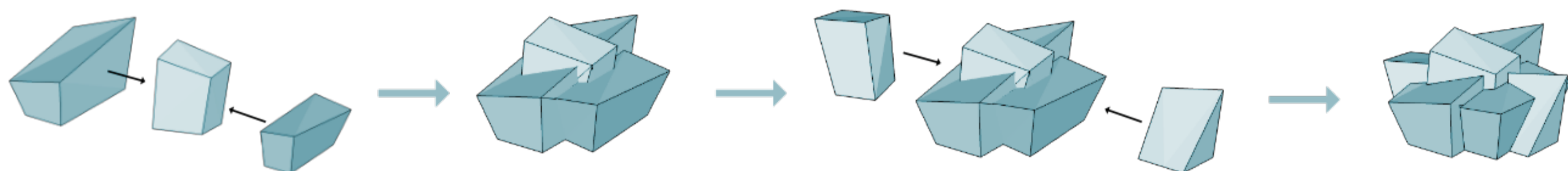
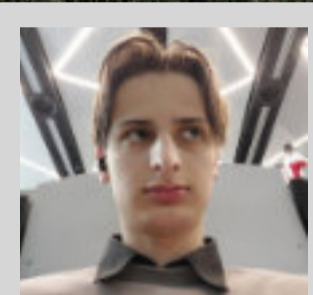
Kampus Dejvice, Praha

ATELIÉR GLEICH – DVOŘÁK

A+S, ATZ1, LS2026

katedra architektury, FSv ČVUT v Praze

JAN TIHLAŘÍK

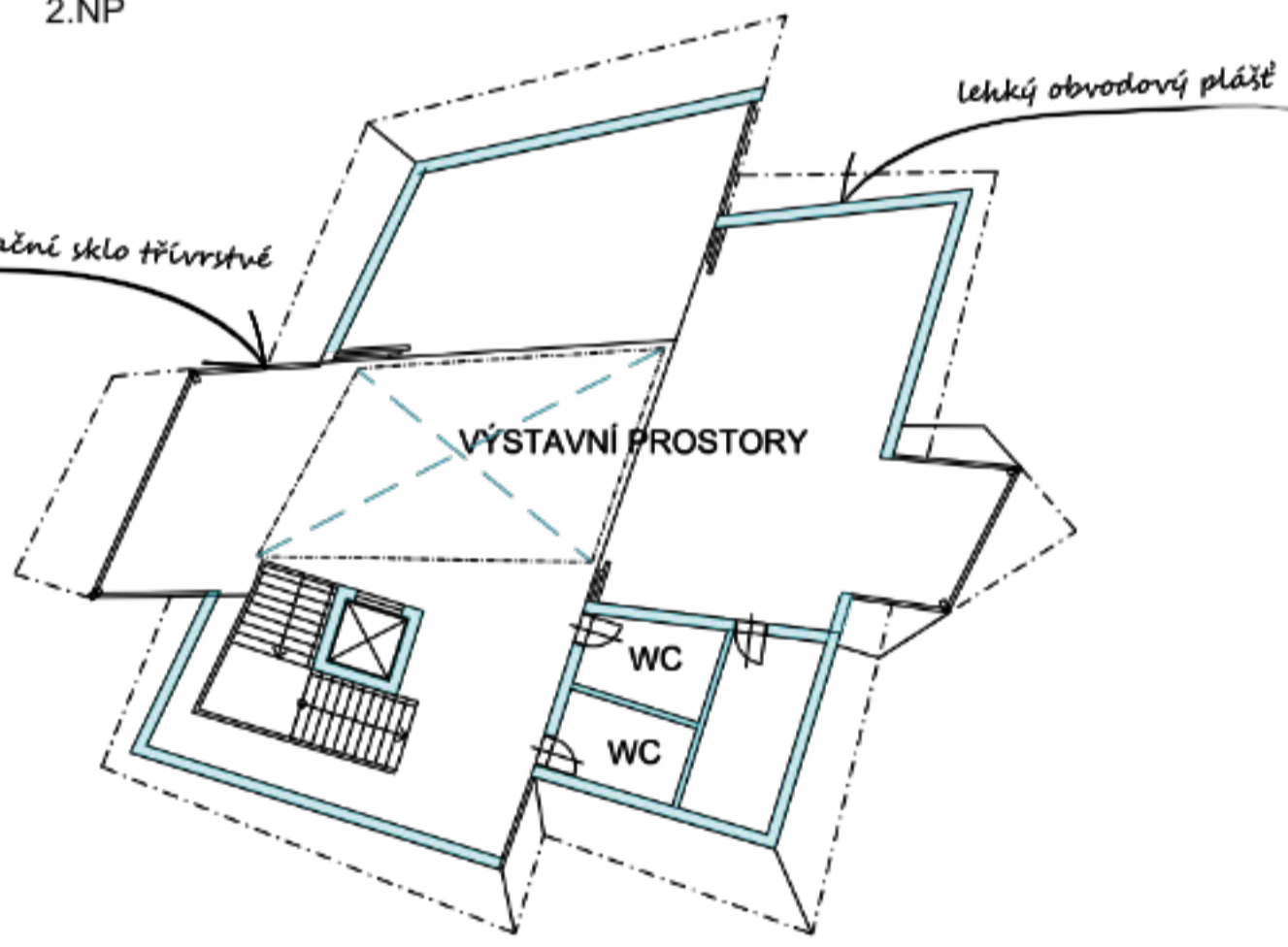


ČVUT

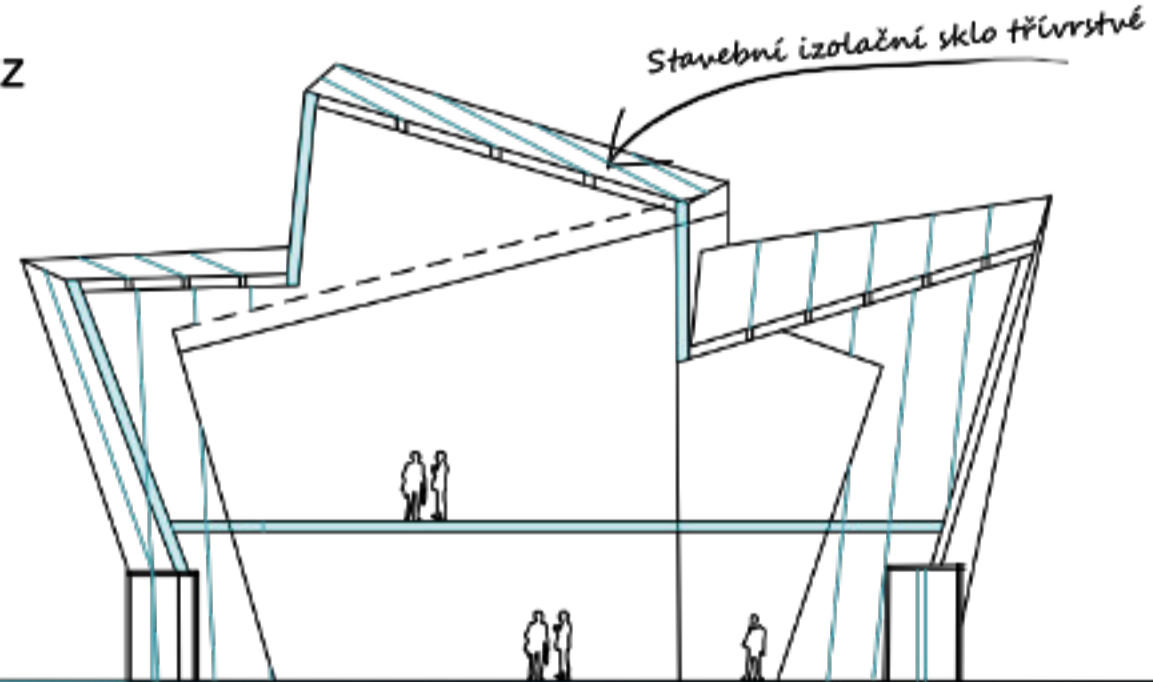
technická

VŠCHT

2.NP



ŘEZ



KONCEPT

Účelem této stavby je zaujmout nešední architekturou návštěvníky kampusu Dejvice a přilehlého Vítězného náměstí. Cílem je propagace ČVUT a VŠCHT jakožto prestižních univerzit ve střední Evropě.

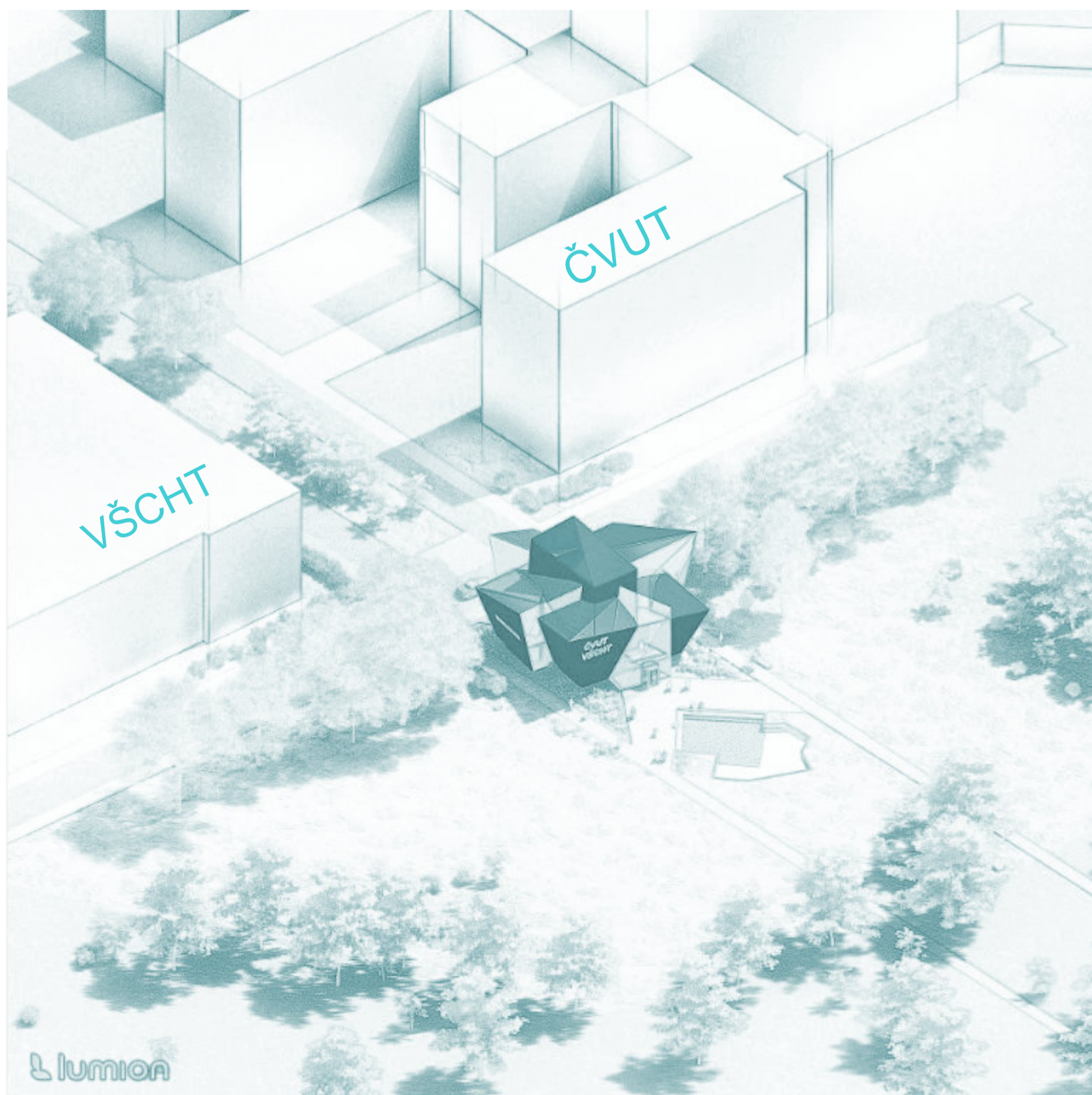
DISPOZICE

Dispozice objektu má dvě nadzemní podlaží. V prvním podlaží se nachází recepce galerie kavárny a prostory veřejných toalet. V druhém podlaží se nachází především výstavní prostory, které jsou možný přepažit posuvnými stěnami pro zajištění oddělení prostorů v případě rozdílných konferencí.

KONSTRUKČNÍ ŘEŠENÍ

Konstrukce celého objektu je zamýšlena jako monolitická konstrukce se železobetonovými stěnami, sloupky a stropní deskou. Opláštění budovy je řešeno jako lehký obvodový plášť. Jeho vrstvy tvoří hliníkový matný plech, vzduchová mezera, difúzní fólie, tepelná izolace EPS, a to celé na nosné konstrukci z hliníkového rámu. Stavební izolační sklo třívrstvě splňuje funkci transparentnosti.

MĚŘÍTKO



POHLED ZÁPADNÍ



POHLED VÝCHODNÍ



POHLED JIŽNÍ

