

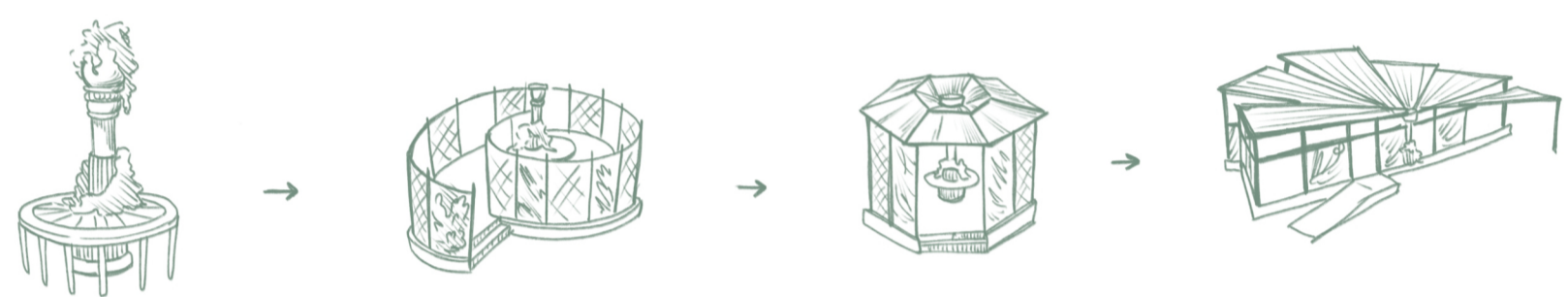


## Zelené Dejvice: výstavní pavilón Vějíř

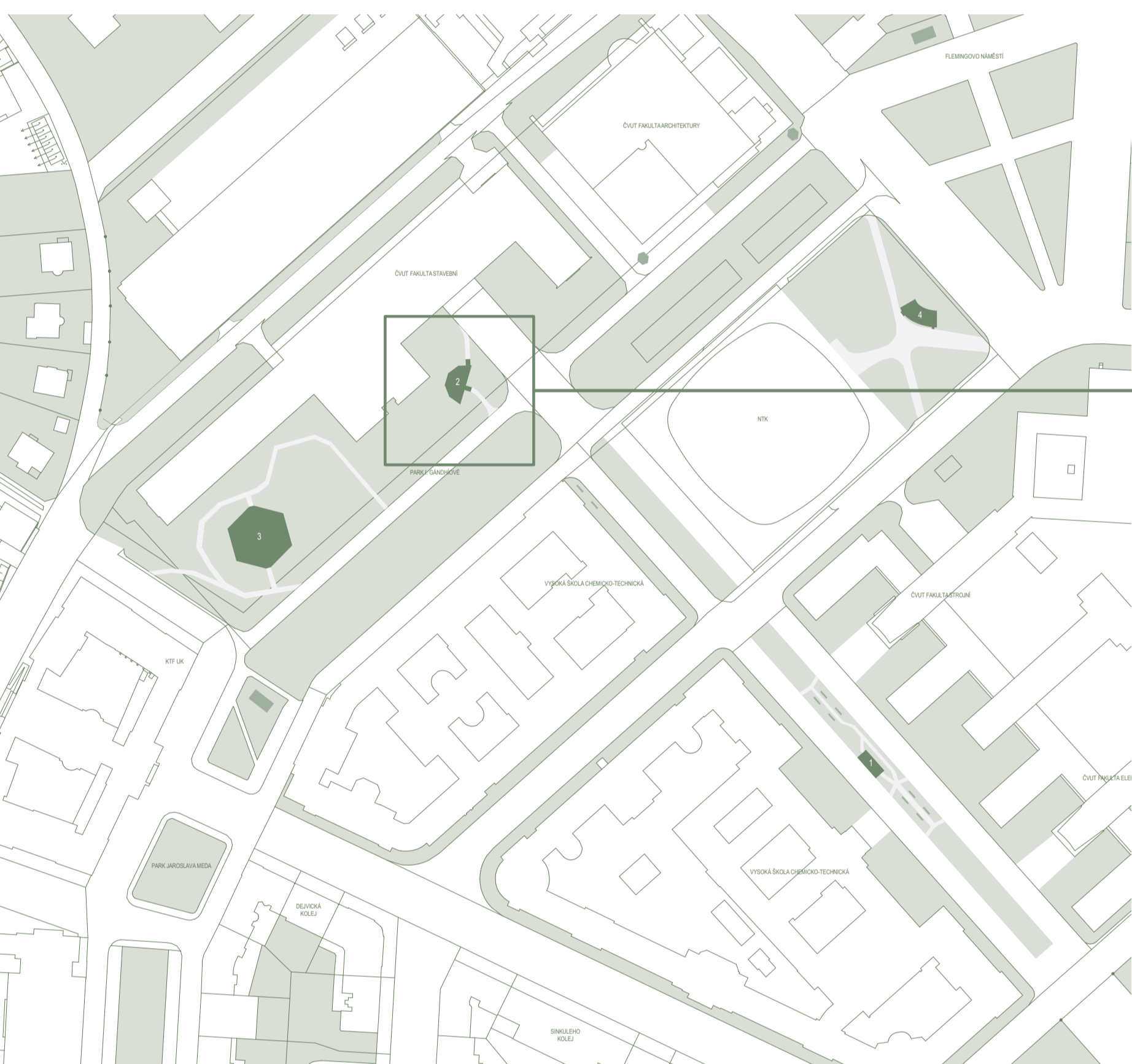
Praha Dejvice  
Ateliér Pešková-Košatka

Eliška Plačková

ATZ1  
2025/2026



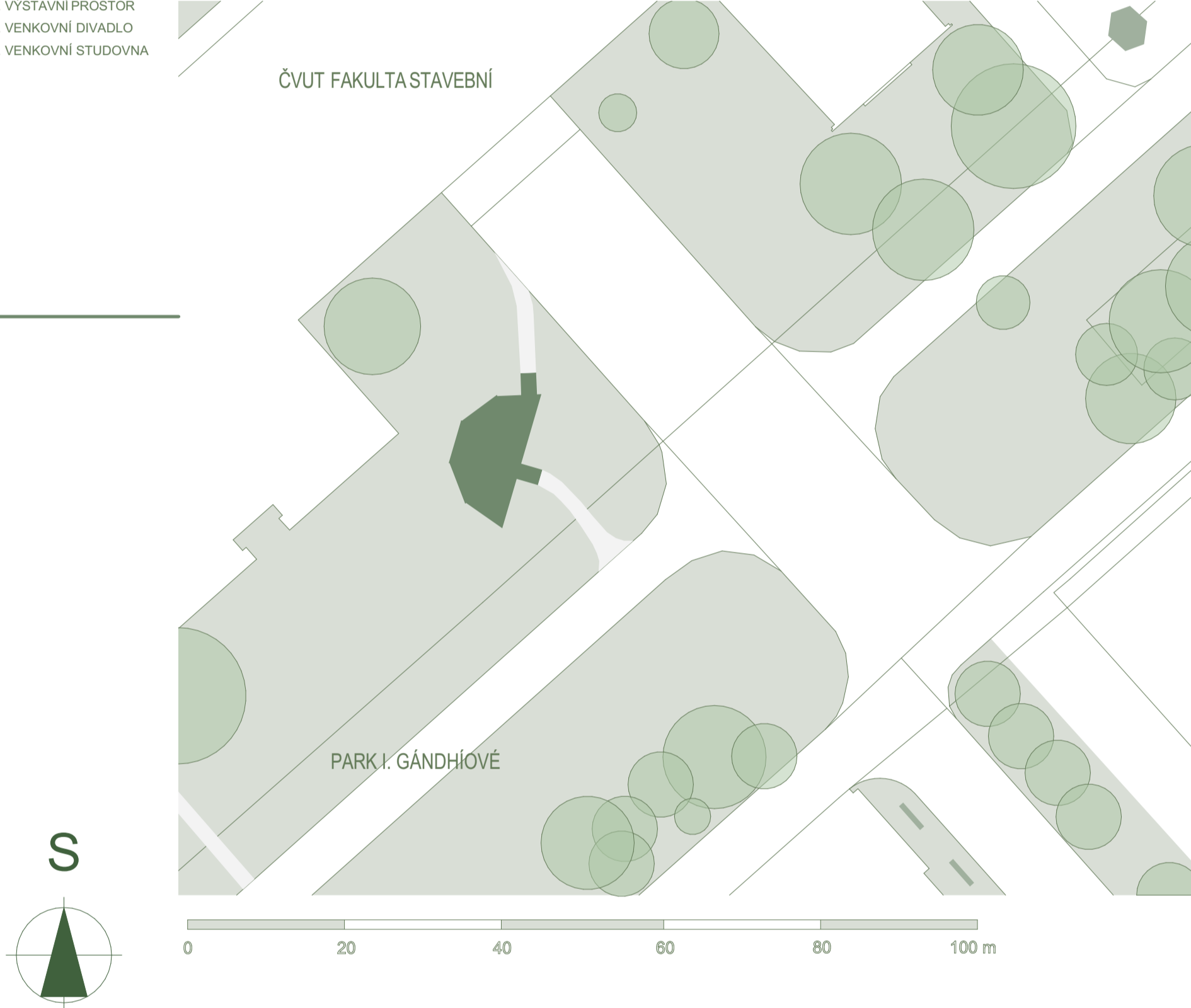
Mýšlenka začala u sloupu. Původně měl být objekt monument stavební fakulty s posezením okolo něho. Směr mého návrhu se plně otočil mým rozhodnutím udělat místo určené k výstavě prací studentů. Změna z pouhého posezení na místo pro výstavu znamenalo zajistit plochu, kde by mohly být výkresy pověšeny. Začala jsem pracovat s zakulaceným půdorysným tvarem, který se postupně vyvíjel. Původně šnek se stal šestiúhelníkem, který se rozpůlil a teď připomíná tvarem spíše vějíř.



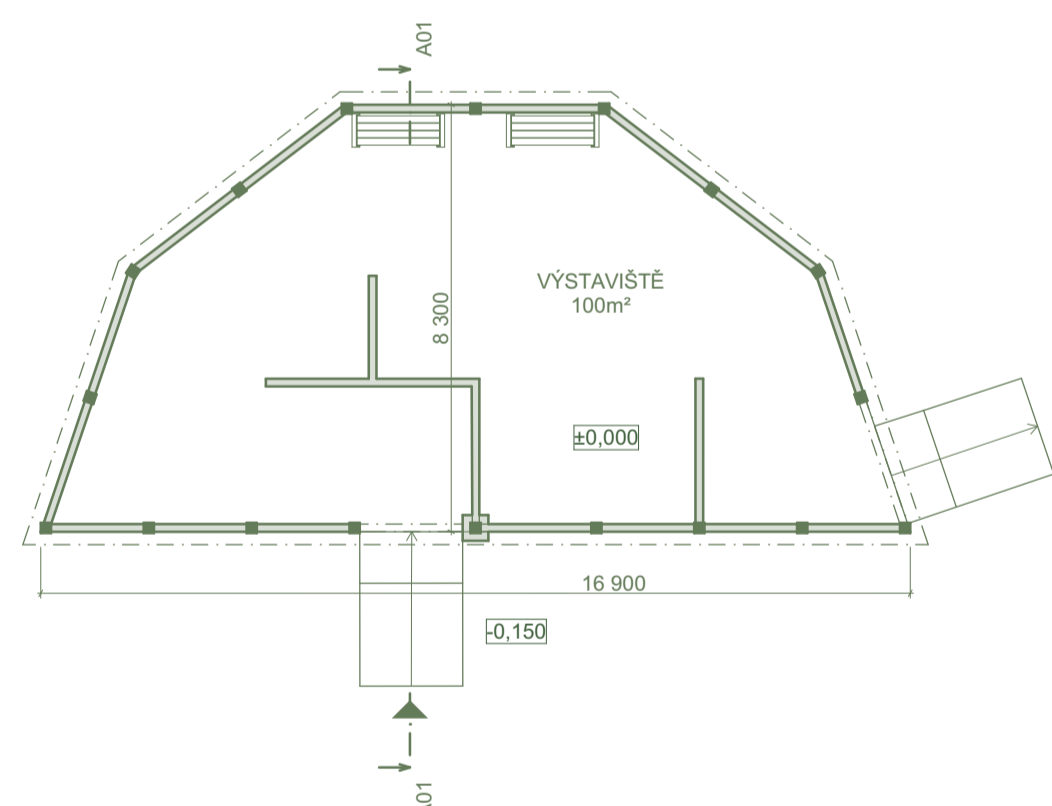
Společná situace 1:2 000

### LEGENDA

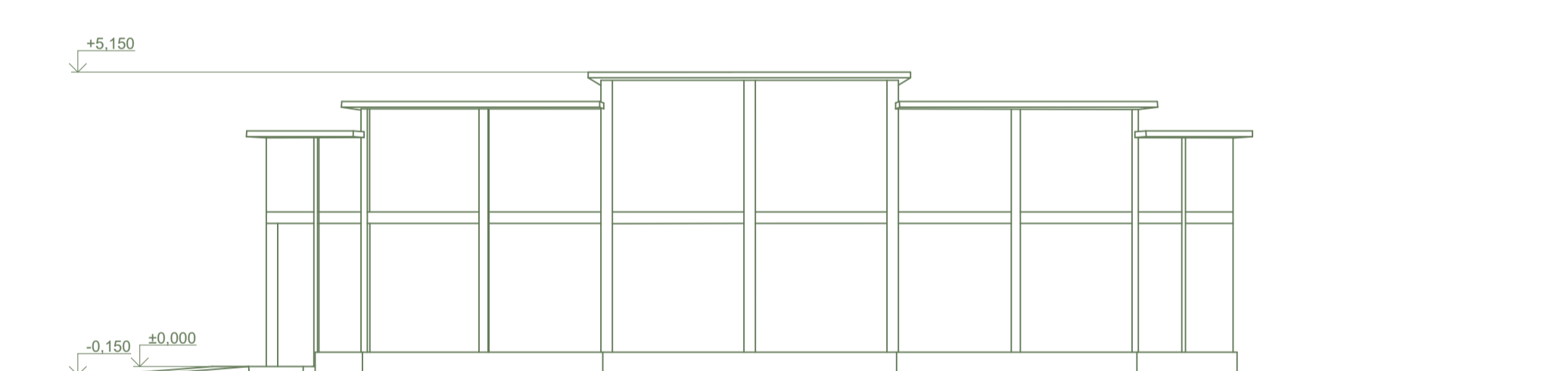
1. RELAXAČNÍ PROSTORY
2. VÝSTAVNÍ PROSTOR
3. VENKOVNÍ DIVADLO
4. VENKOVNÍ STUDOVNA



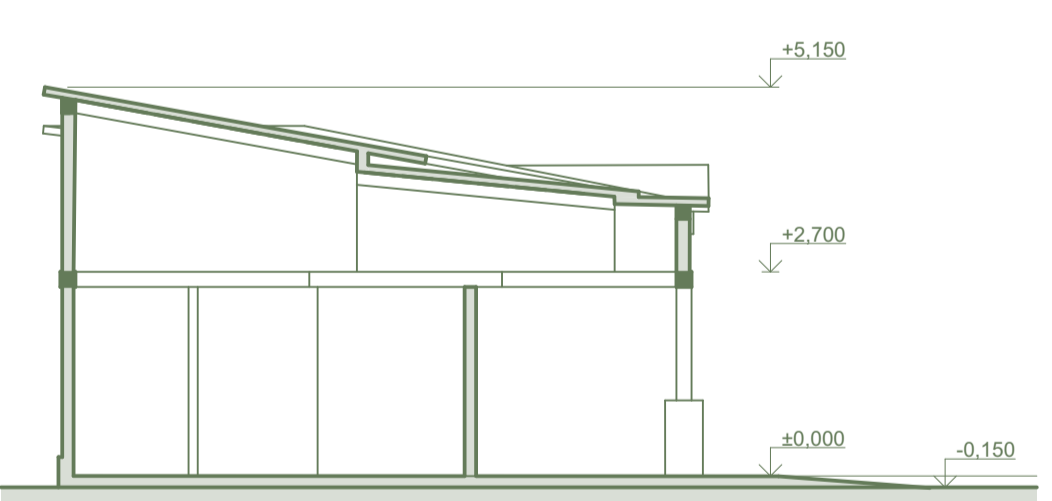
Situace- detail 1:600



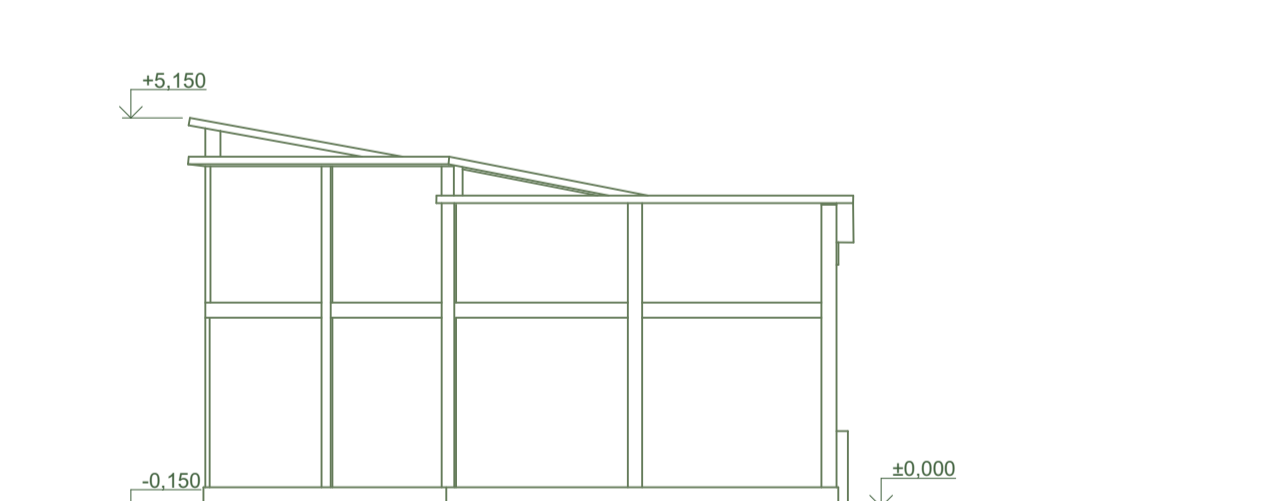
PŮDORYS  
1:100



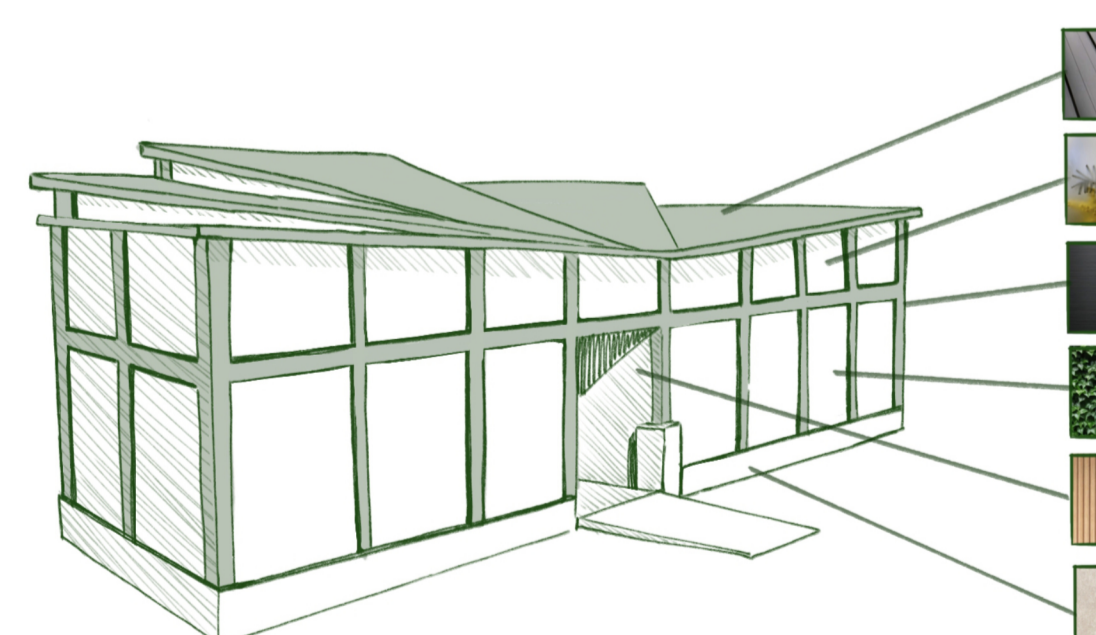
SEVERO-ZÁPADNÍ POHLED  
1:100



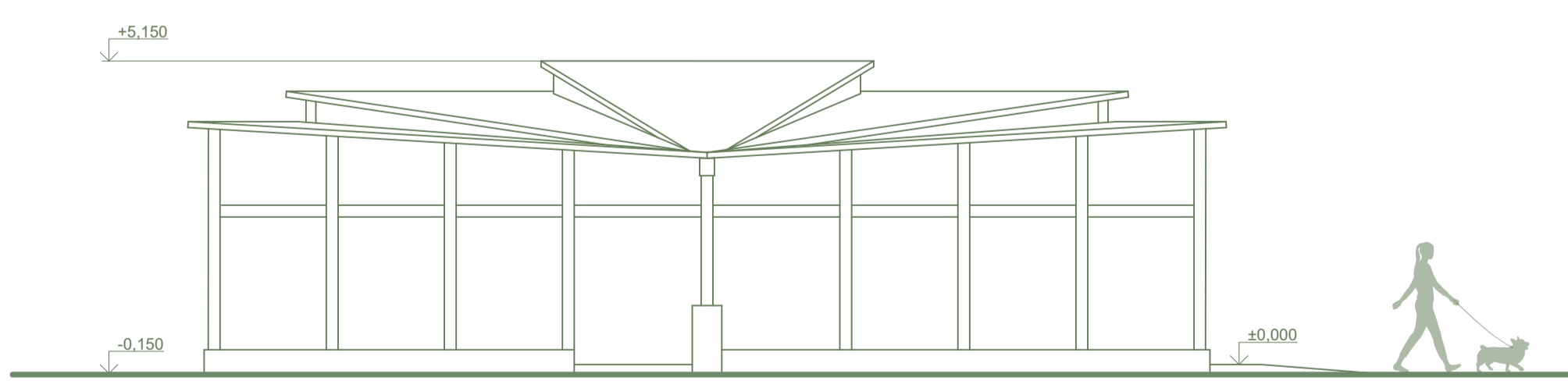
ŘEZ A01-A01  
1:100



SEVERNÍ POHLED  
1:100



MATERIÁLY



JIHO-VÝCHODNÍ POHLED  
1:100

