



# BUDOVA H FAKULTY STAVEBNÍ ČVUT V PRAZE

DEJVICE, PRAHA 6

ANNA POLÁKOVÁ

ATZ02  
ATELIÉR SOUREK - KOPEČNÁ  
LS 2025/2026 | A + S | FSv ČVUT v Praze



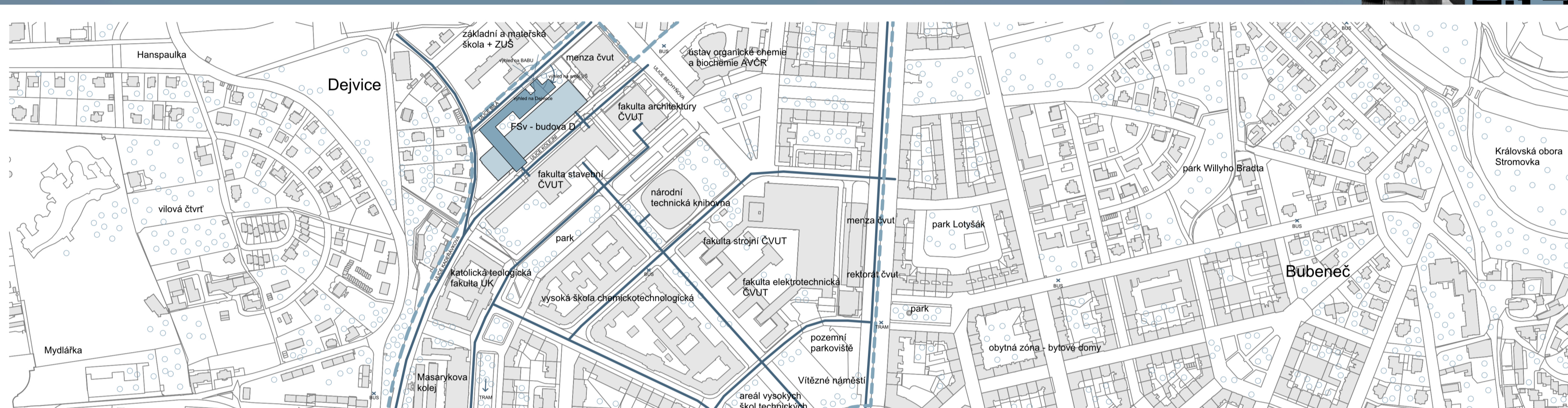
TEMATEM TĚHO SEMESTRU BYLO NAVRHNOUT NOVOU BUDOVU STAVEBNÍ FAKULTY ČVUT V PRAZE. BUDOVA REAGUJE NA STÁVAJÍCÍ BUDOVU D, JEJÍ KAPACITA SE S PŘIBÝVAJÍCÍMI STUDENTY STÁVA NEDOSTAČNĚ. STAVBA JE UMÍSTĚNÁ NA PARCELIÁCH ŠKOLY, KONKRETNĚ NA POZEMEK, JEŽ UZAVÍRÁ AREÁL VYSOKÝCH ŠKOL A NAVAZUJE NA JEJ ROZVOJ. ŽÁSTAVBA NĚBO DYNAMIZUJE NA MÍSTĚ STÁVAJÍCÍ BUDOVU H. PROJEKT UMĚLUJE SE ZROVNANÍM STÁVAJÍCÍ BUDOVY H VZDLEDEM K JEJMU TECHNICKÉMU STÁVI A CHYBĚJÍCÍM ZÁKLADOM.

NOVÝ PROSTOR NABÍZÍ ZÁZEMÍ PRO STUDENTY STUDIJI OBOR ARCHITECTURA A STAVITELSTVÍ. FUNKCE NOVOHO OBJEKTU JE URČENÉ PŘEDEVŠÍM VÝUCE, KATEDRY ARCHITECTURY - ATELIÉRU BAKALÁRSKÉHO STUDIA. DOPLNĚNÝ JSOU O OPOKOČKOVÉ ZÓNĚ, PROSTORY PRO INDIVIDUÁLNÍ PRÁCI ČI SETKÁVÁNÍ SE S OSTATNÍMI STUDENTY A ZÁZEMÍ PRO VYUŽÍVÁNÍ. NALÉZEME ZDE I MODELOVNU, SKLADY ČI KAVÁRNU. NÁVRH POČÍTÁ S VYUŽITÍM TAKÉ VENKOVNÍCH PROSTORŮ. PROJEKTU JAKO NAHRAZKA ZA ZKUSĚNÉ, SOUČASNÉ PARKOVISTĚ BUDE OBJEKT ČÁSTEČNĚ PODSKLEPEN S ÚČELEM PODZEMNÍCH GARÁŽÍ.

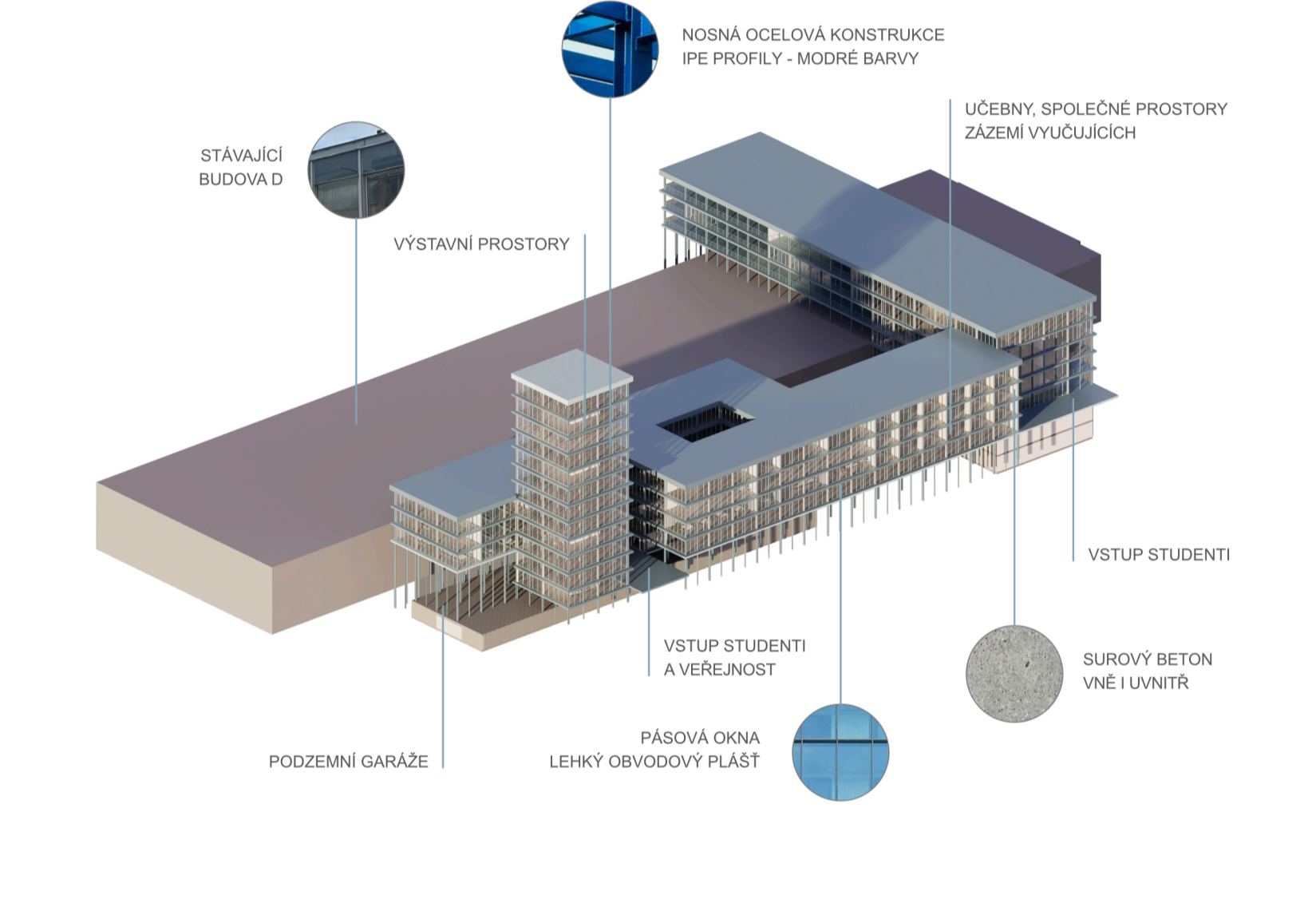
NOVÝ UNIVERZITNÍ OBJEKT S NÁZVEM PAVILON H JE NAVRŽEN JAKO KOMPOZICE NĚKOLIKA BUDOV, VŠECHNY OBJEKTY JSOU PROPOJENÉ. DOMINANTNÍ OBJEKTU TVOŘÍ VĚŽ, VE KTERÉ NALÉZEME PROSTOR PRO VYSTAVU NEJEN PRÁCI STUDENTŮ.

VÝUKA V NOVĚ BUDOVĚ SMĚRUJE K VÝUCE VE SKUPINÁCH STUDENTŮ STEJNĚHO ROČNÍKU. STEJNĚ TAK, JAKO JE TĚMŮ POSUDU NÁVRH POČÍTÁ SPŘE S MENŠÍMI SKUPINAMI MEZI 10 AŽ 15 STUDENTY PRO VÍCE INDIVIDUÁLNÍ PRÁCI. KAŽDÉ SKUPINĚ STUDENTŮ BUDE POSKYTNUTA KREMOVÁ TRÉDA PRO DVAŘI SEMESTRY. JEDNOTLIVĚ UČEBNÝ BUDOVU MODERNĚ VYBAVENÝ ERGONOMICKYMI ŽIDLEMI, DOTYKOVÝMI TABULAMI. ALE I ÚLOŽNÍM PROSTOŘEM V PODZEMÍ REGALŮ NA PRÁCOVNÍ MODELY VZNIKAJÍCÍ BĚHEM ROČNÍ. STUDENT MÁ DĚKY TĚMU NÁBYT POCITU KOMFORTU SVĚHO VLASTNÍHO MÍSTĚ. PO VÝUCE ZDE STUDENT MŮŽE POKRACHŮVAT V TVORBĚ PROJEKTU, PŘÍKLADNĚ MÍSTNOST VYUŽÍTÍ I PO ZBYTEK TYDNE.

CELEM SE V BUDOVĚ NACHÁZÍ 60 UČEBEN ATELIÉRU. CELEM BUDE VYBUDOVÁNO 31 PARKOVACÍCH MÍST HRUBÁ PLOŠNÁ PLOCHA JE 17 257 M<sup>2</sup>.



SITUACE ŠIRŠÍCH VZTAHŮ M 1:5000



NOVNÁ OCELOVÁ KONSTRUKCE IPE PROFILY - MODRÉ BARVY

STAVAJÍCÍ BUDOVA D

VYSTAVNÍ PROSTORY

ÚČEBNÍ SPOLEČNÉ PROSTORY ZÁZEMÍ VYUŽÍVÁNÍ

VÝSTUP STUDENTŮ

VÝSTUP STUDENTŮ A VĚRNOST

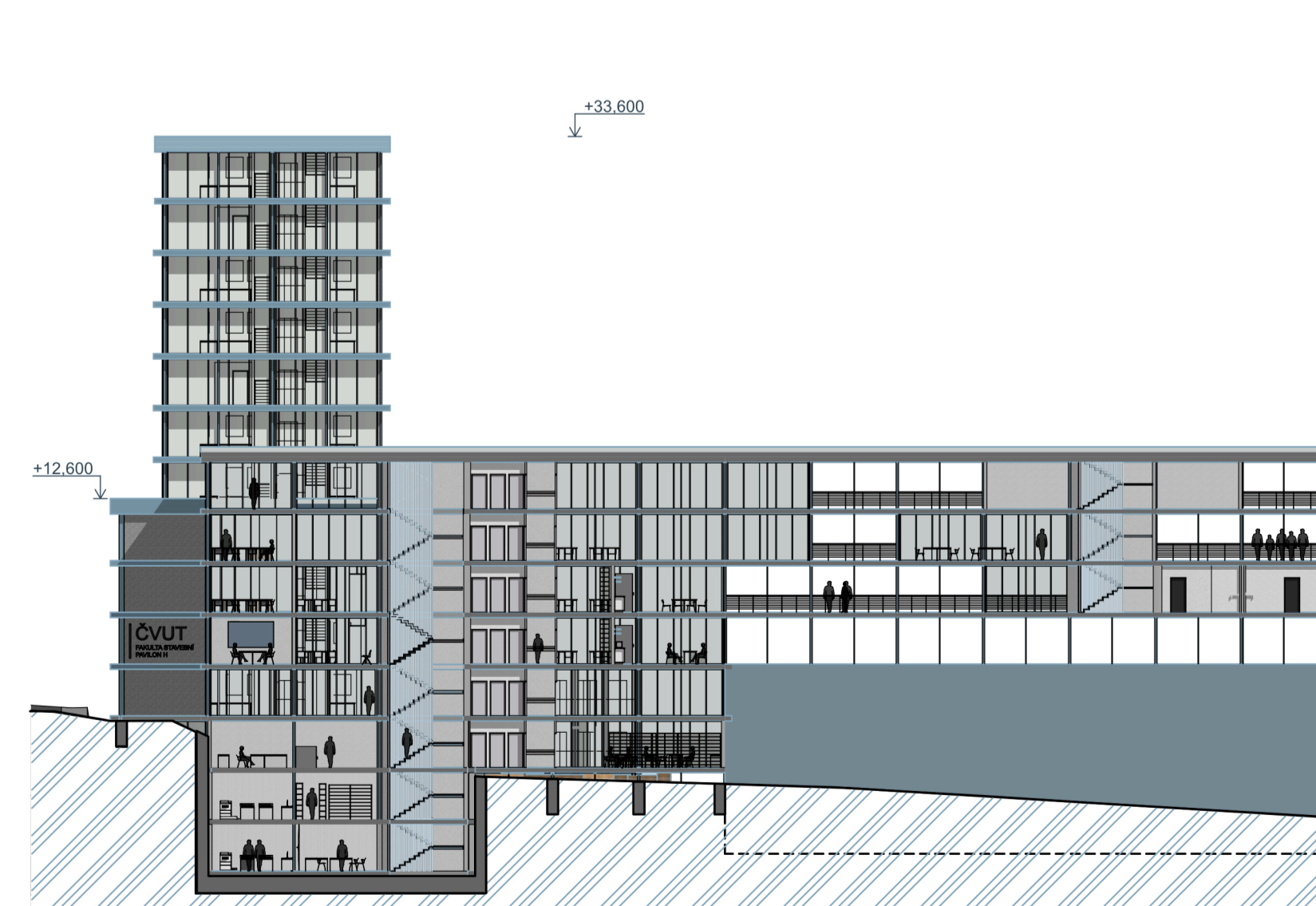
SUROVÝ BETON VNĚ I VNITŘ

POZEMNÍ GARÁŽE

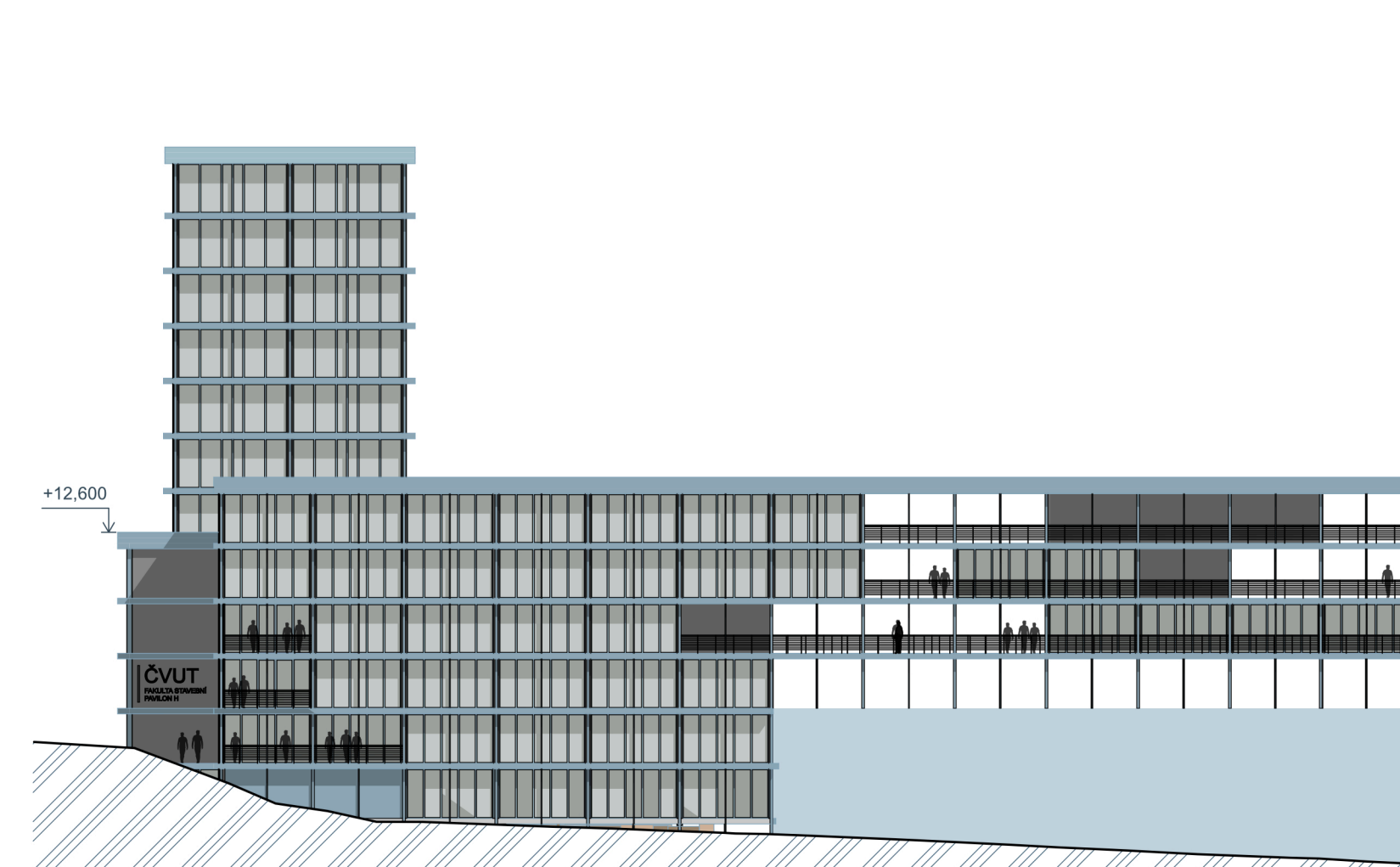
PASOVÁ OHNĀ LEHKÝ OBVODOVÝ PŘÍKST



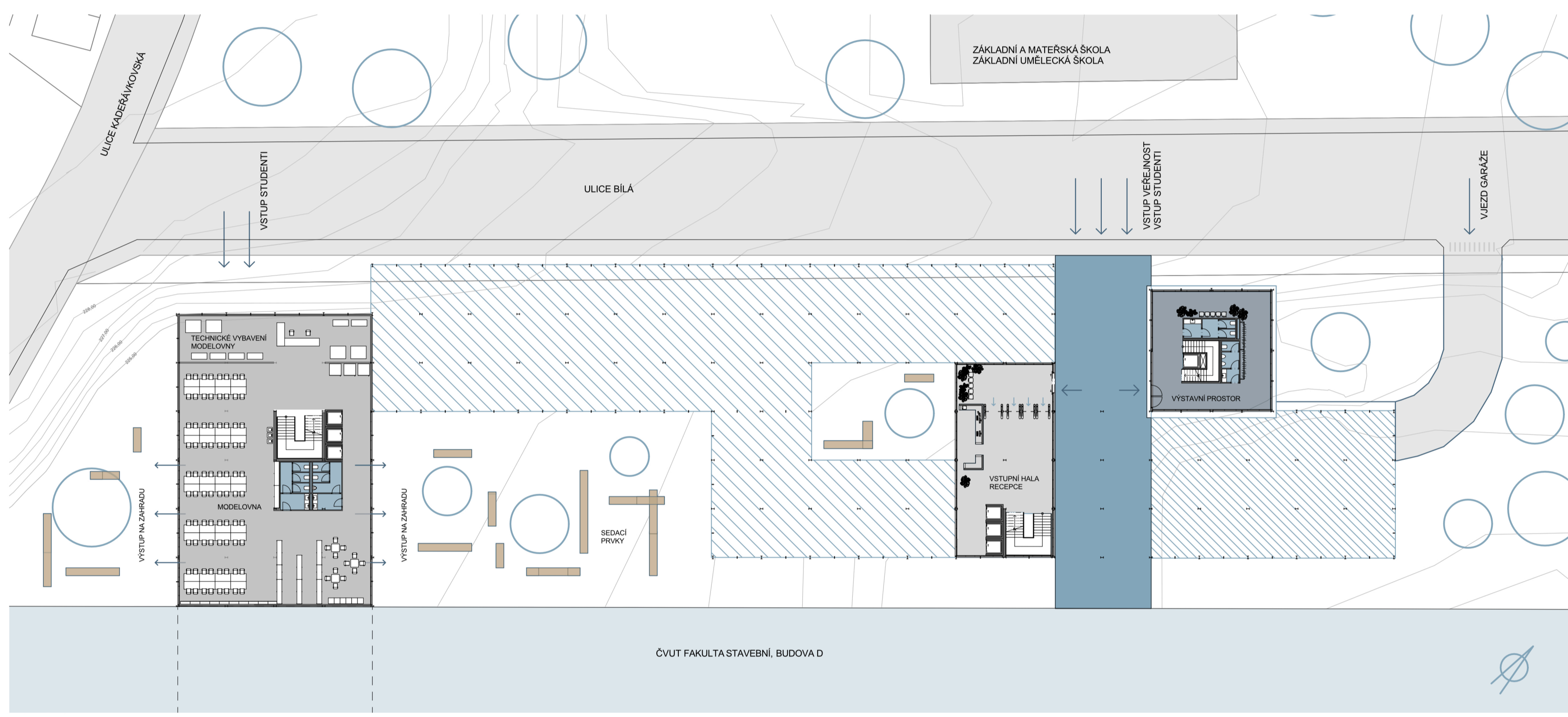
PŘÍČNÝ ŘEZ BUDOVOU - 02 M 1:350



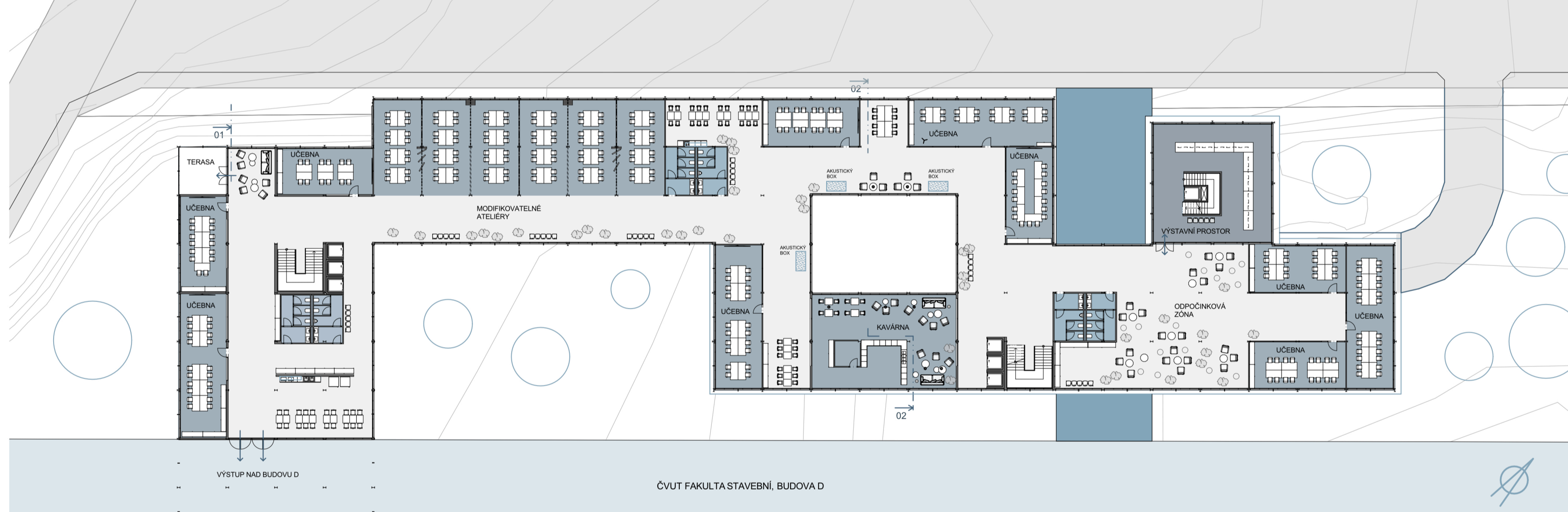
POHLED 02 - ZÁPADNÍ M 1:350



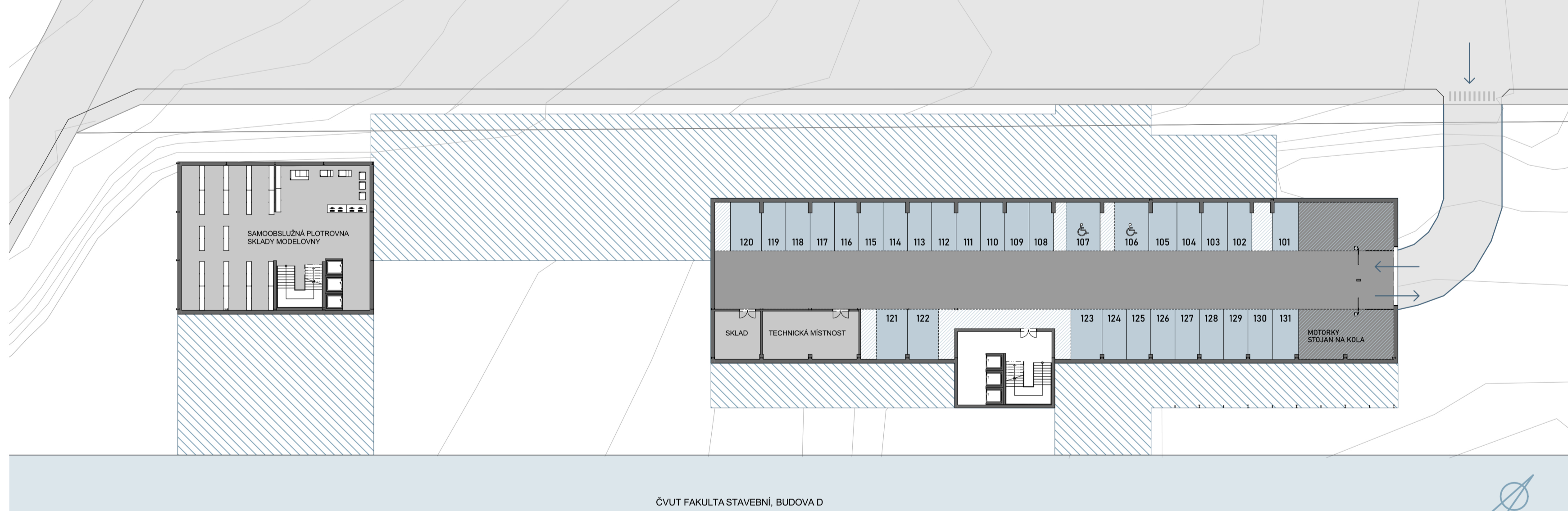
PŮDORYS VSTUPNÍ PODLAŽÍ M 1:350



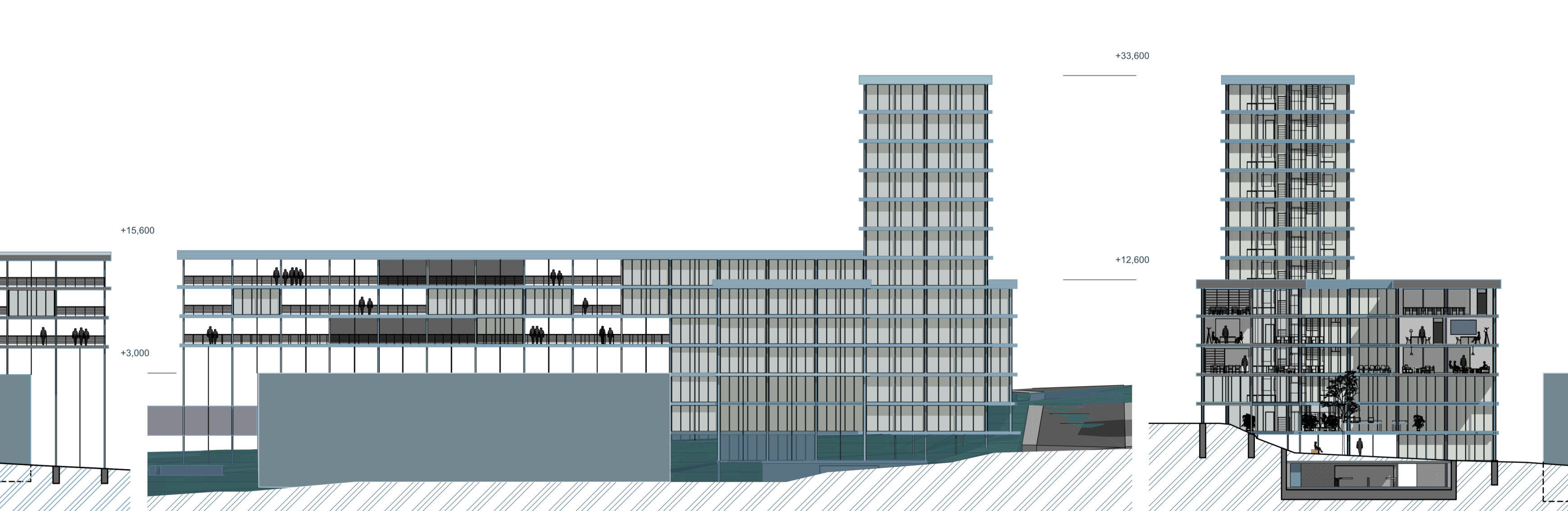
PŮDORYS TYPICKÉ PODLAŽÍ M 1:350



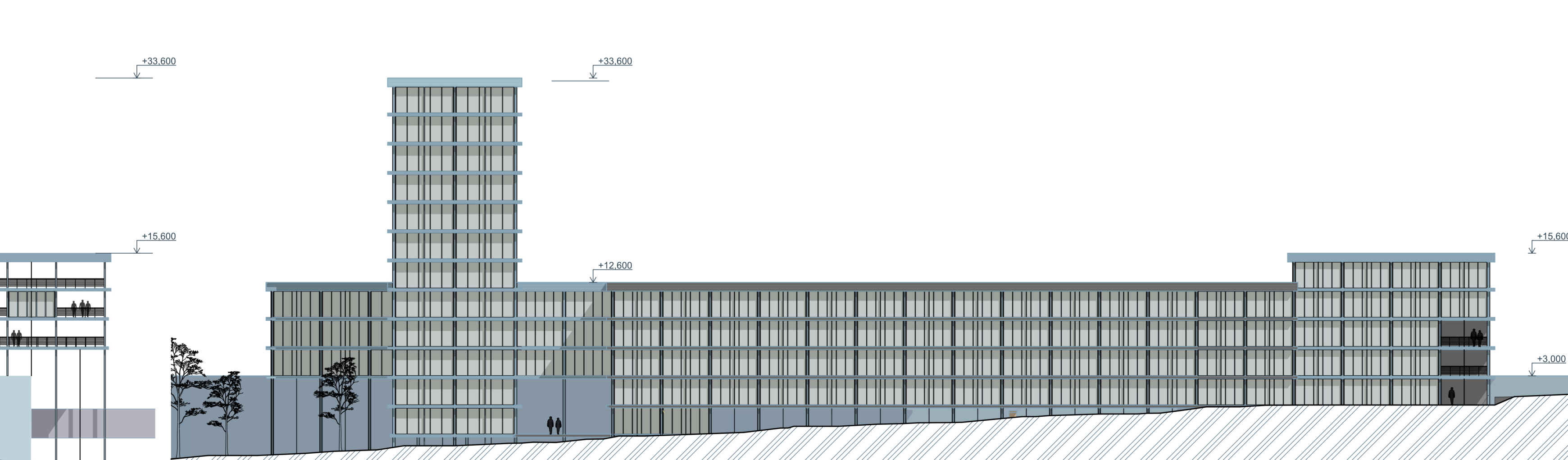
PŮDORYS PODZEMNÍHO PODLAŽÍ M 1:350



POHLED 01 - VÝCHODNÍ M 1:350



POHLED 03 - JIŽNÍ M 1:350



ŘEZ ATRIEM - 02 M 1:350

