

STUDENTSKÉ HNÍZDO

KAMPUS VYSOKÝCH ŠKOL, PRAHA-DEJVICE

ERNESTINA MARKSOVÁ
 ATZ1
 ATELIÉR - HEXNEROVÁ - SAPIKOVÁ
 LS 2025/2026 FSv ČVUT v Praze

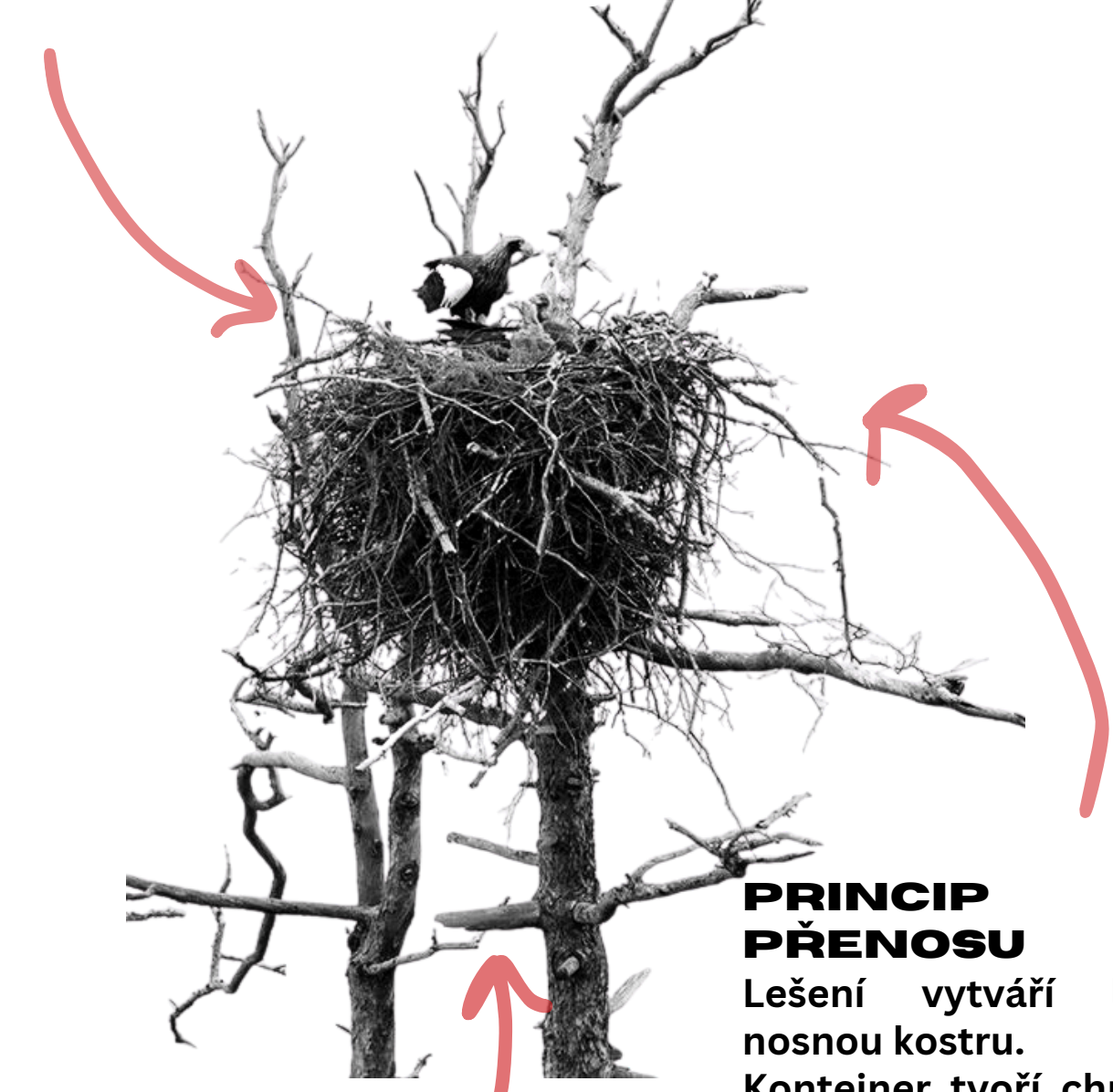


KONCEPT

PTAČÍ HNÍZDO

Přirozená struktura v koruně stromu.

- Konstrukce (větvíčky)
- Výplň (měkká podestýlka)



PRINCIP PŘENOSU
 Lešení vytváří lehkou nosnou kostru. Kontejner tvoří chráněný vnitřní prostor.

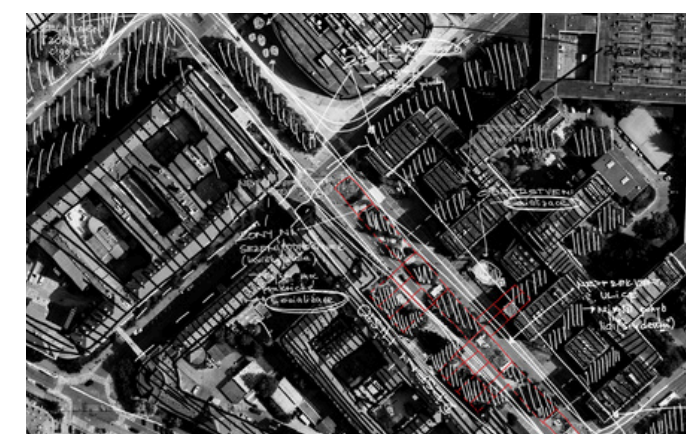
PAVILON

Lehká konstrukce s výplní z kontejneru a tahokovu. Vytváří prostor pro setkávání a studium.



KONTEXT

Zadáním bylo navrhnout pavilon do dejvického univerzitního kampusu tak, aby co nejméně narušoval stávající prostředí a staré sakury. Navrhla jsem proto jednoduchou a klidnou strukturu přístupnou všem, která přirozeně doplňuje charakter místa.



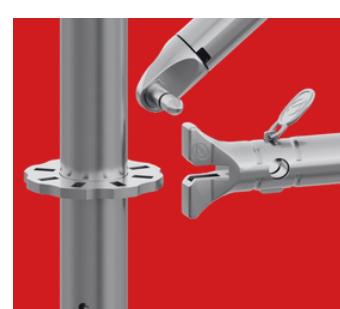
SITUACE ŠIRŠÍCH VZTAHŮ 1:2000

Koncept vychází z principu ptačího hnízda, které je tvořeno nosnou konstrukcí a chráněným vnitřním prostorem. Tento princip převádím do návrhu pomocí lehké konstrukce z ringlock lešení připomínající větve stromů a výplně z lodních kontejnerů a tahokovu.

Zvolené materiály vynikají lehkostí, modularitou a možností rychlé montáže i budoucí demontáže. Jejich rozměry vycházejí z modulového systému ringlock lešení a standardních délek lodních kontejnerů. Zároveň přirozeně navazují na technický charakter kampusu a jeho stávající mobiliář.

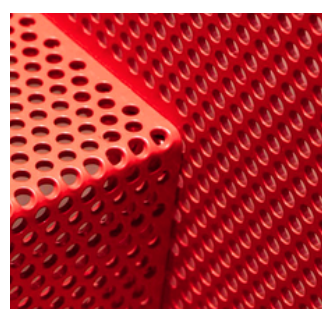
MATERIÁL

RINGLOCK



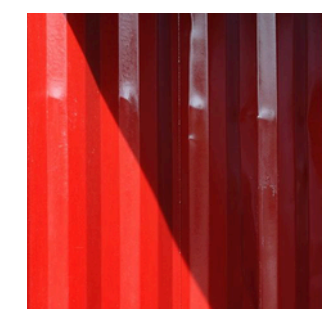
- modulární
- rychlá montáž
- demontovatelný

TAHOKOV



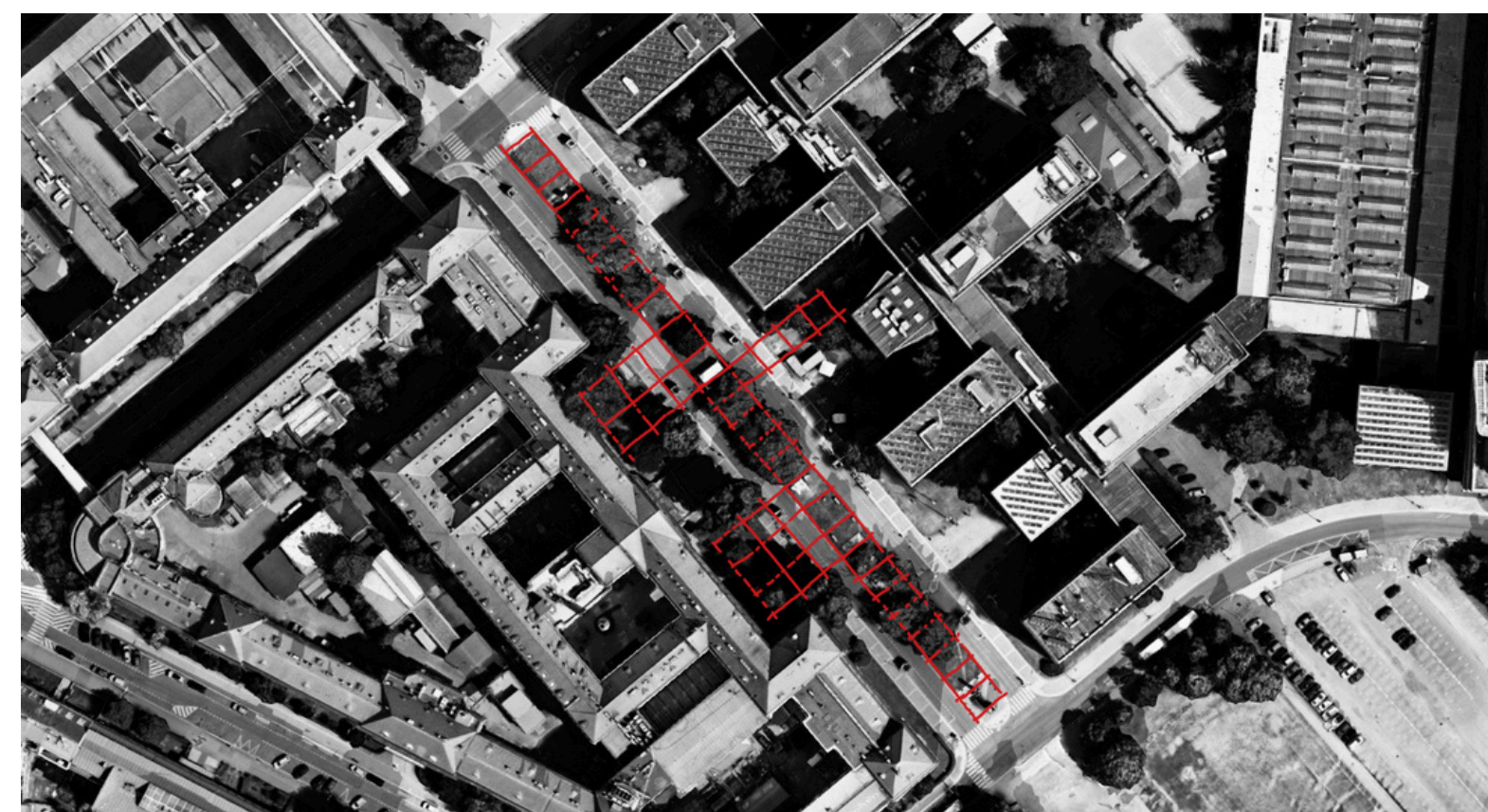
- zázemí
- mobilita
- odolnost

KONTEJNER

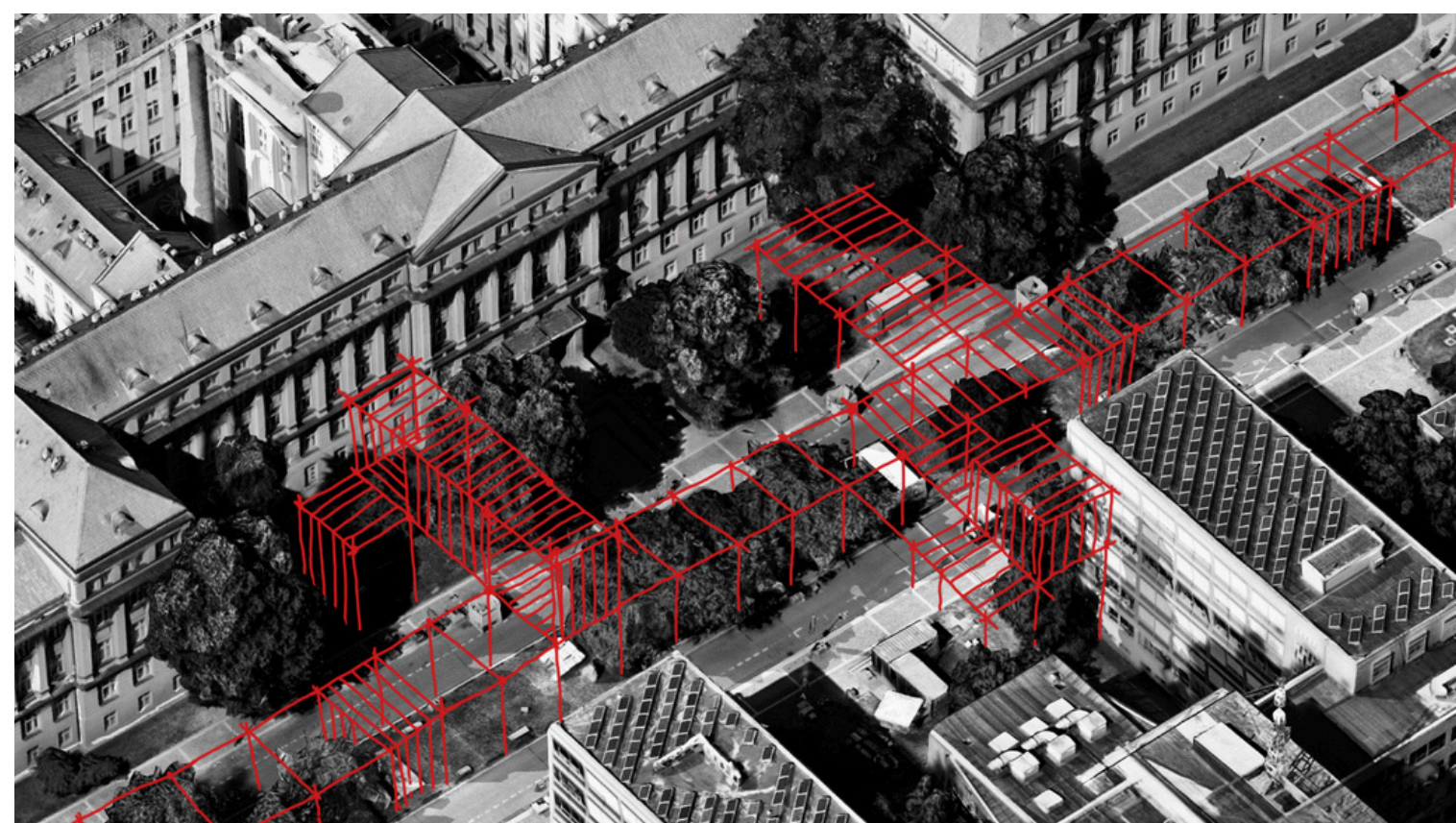


- stínění
- průhlednost
- lehkost

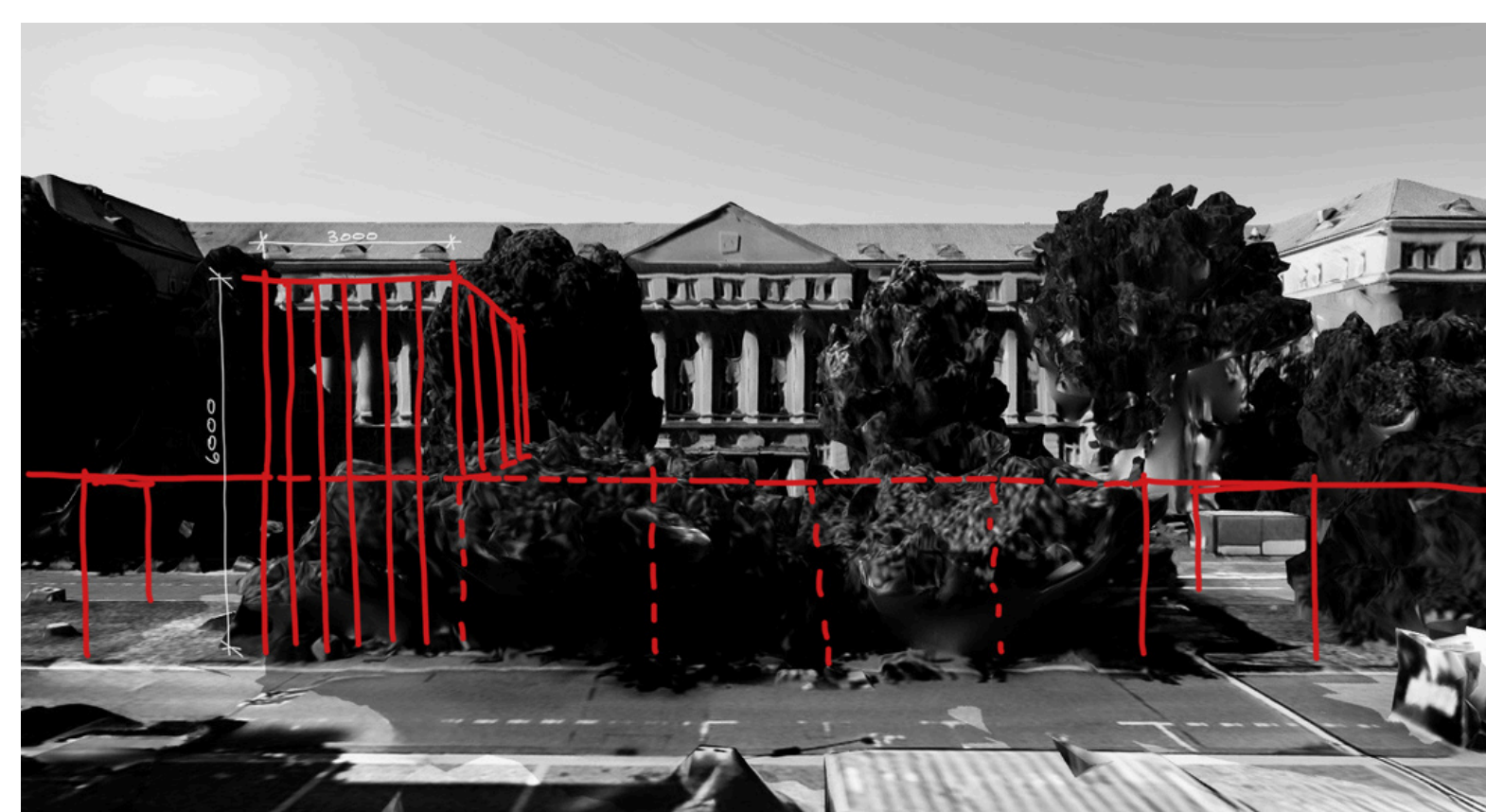
POHLEDY A ŘETZY



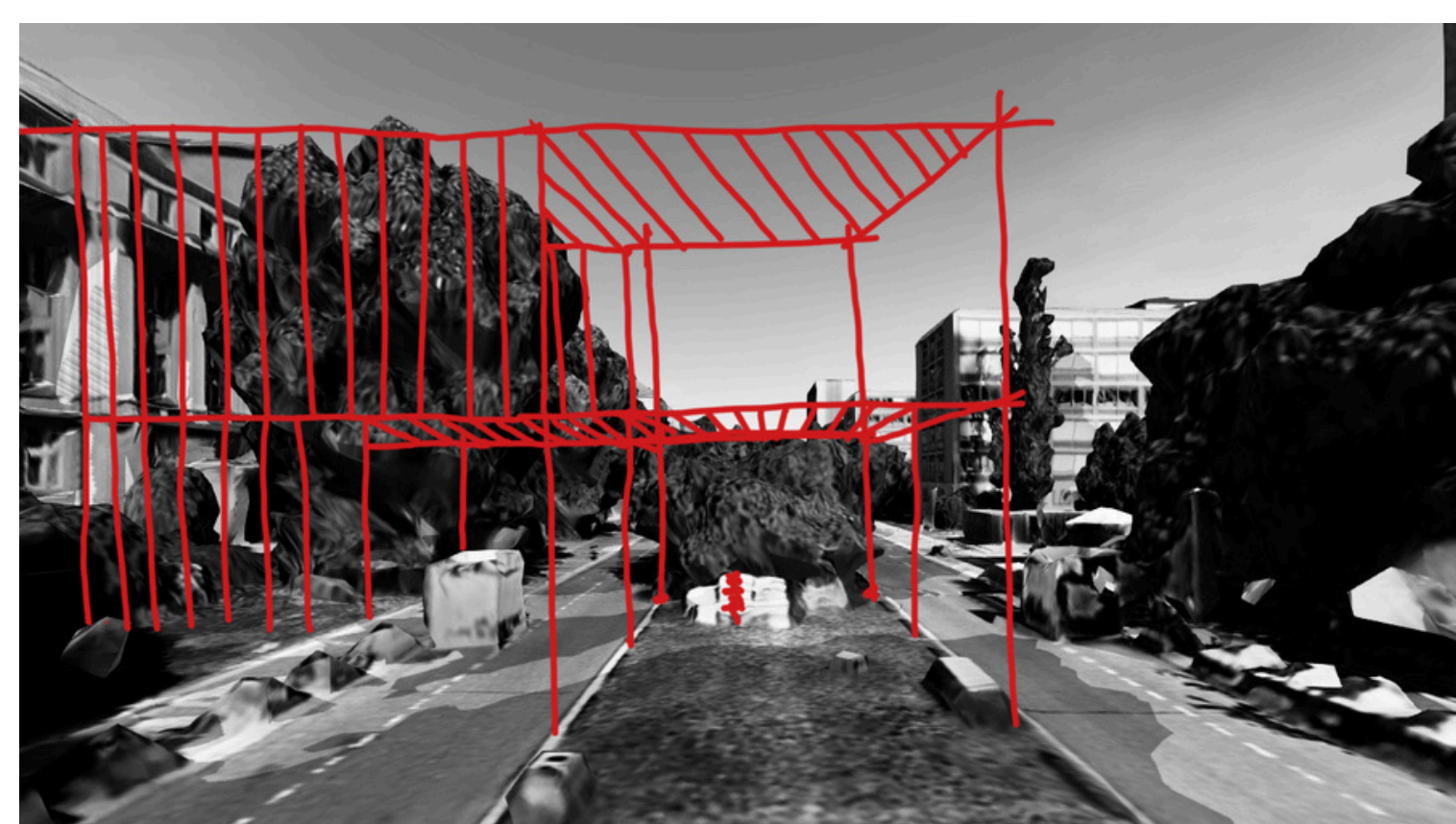
PŮDORYS 1:500



POHLED I 1:500



ŘEZ 1:250



POHLED II 1:250

