



SPORTOVNÍ HALA

DÁBLICE, PRAHA 8

MČ Praha - Dáblice vypsal veřejnou architektonickou soutěž "Sportovní areál Dáblice". Na dotčeném území se nachází fotbalový areál se zázemím a také tenisové kurty s klubovnou, která však není vytápěna a izolována. Bylo jí tedy možné zdemolovat a najít vhodnější umístění. Hlavním předmětem soutěže byla multifunkční sportovní hala, která bude sloužit jak veřejnosti, tak organizovanému sportu.



program / katedra
A+S (Architektura a stavitelství)
K129 (katedra architektury)

atelér
AT02

Ateliér architektonické tvorby 2
(2. ročník / 4. semestr)

semestr
LS 2025/2026

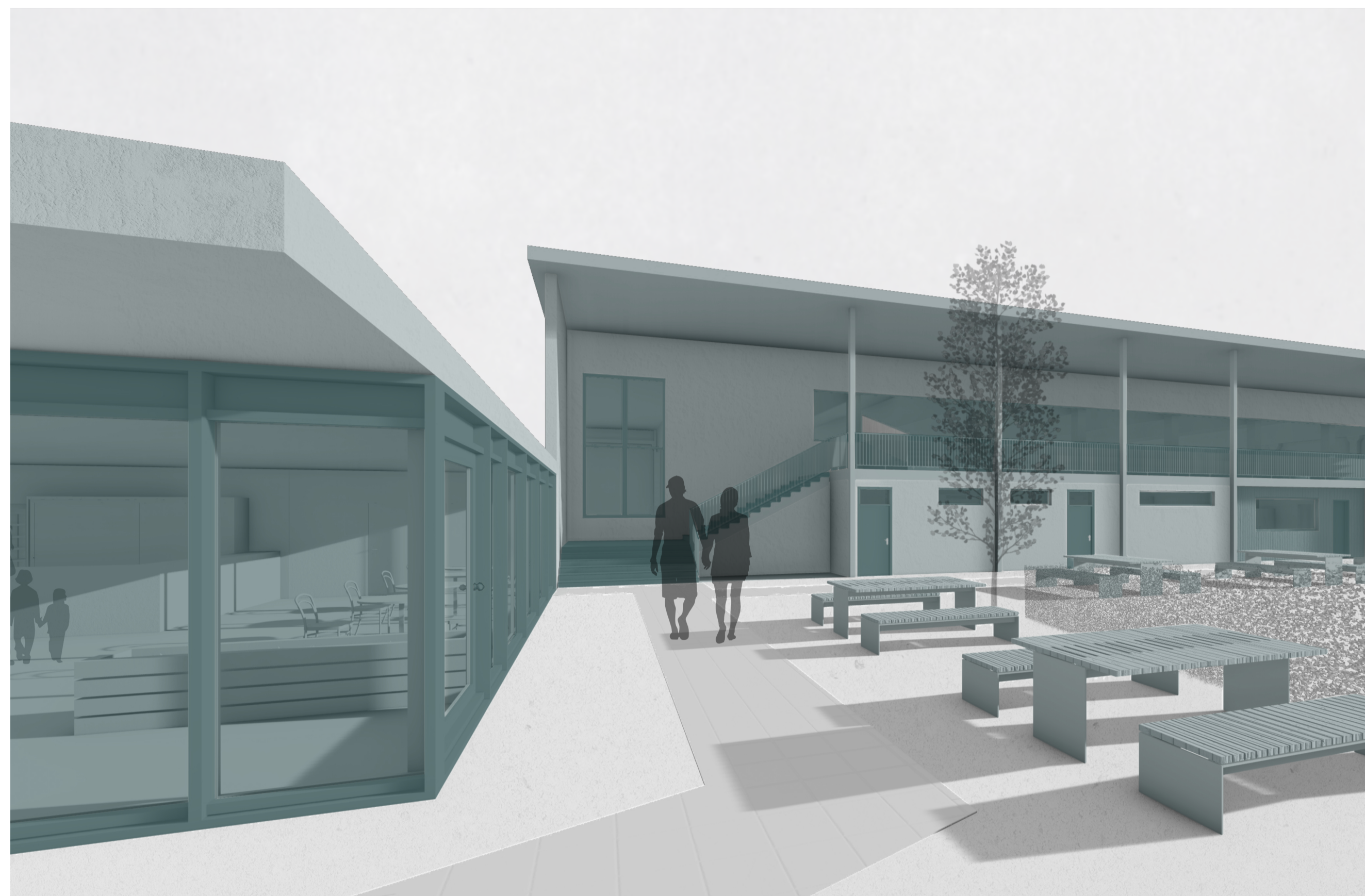
vedoucí ateliéru
prof. Ing. arch. Zdeněk Jiran
Ing. arch. Petr Máša



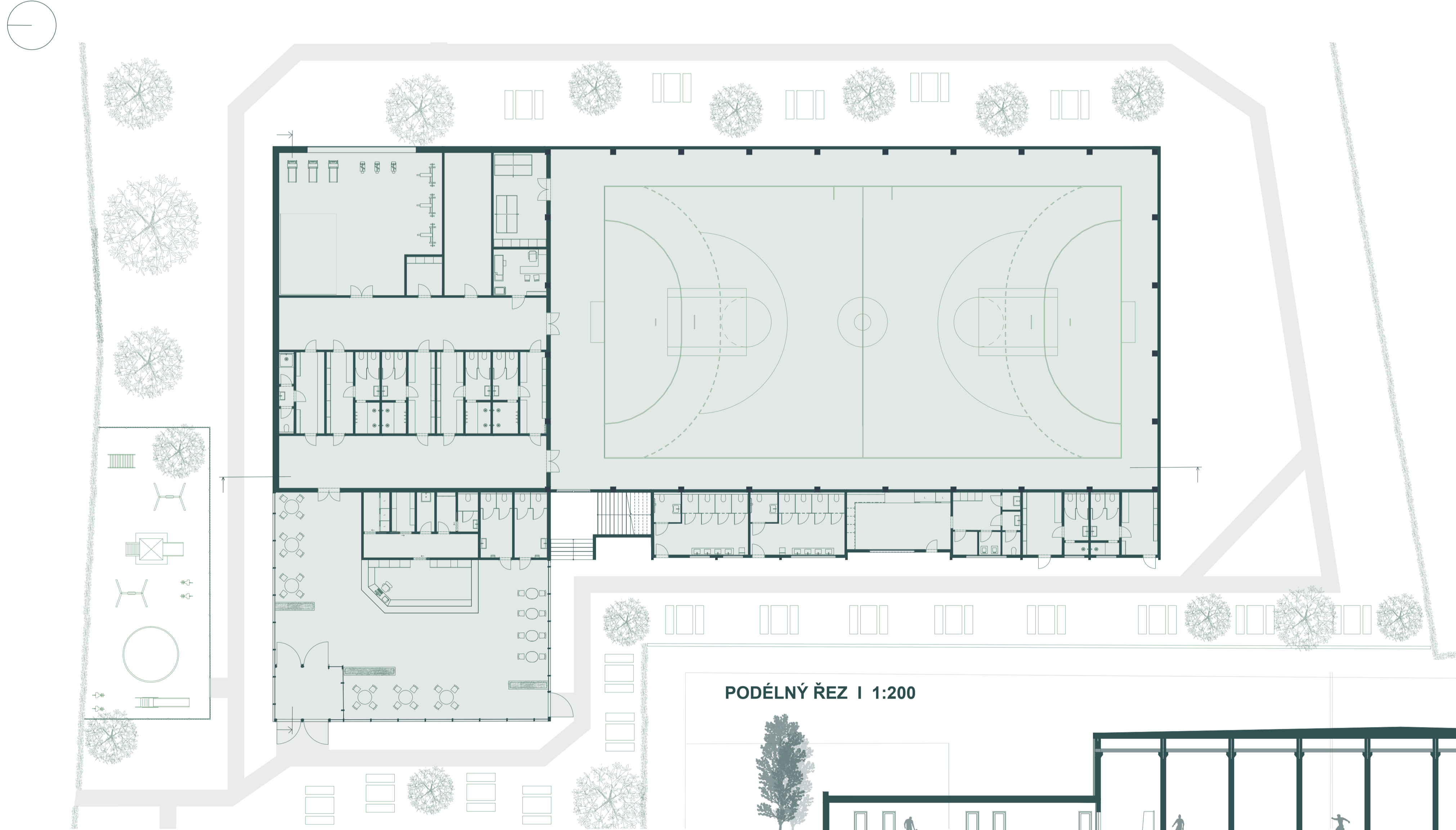
autorka práce
Beata Dvořáčková

IDEA ŘEŠENÍ

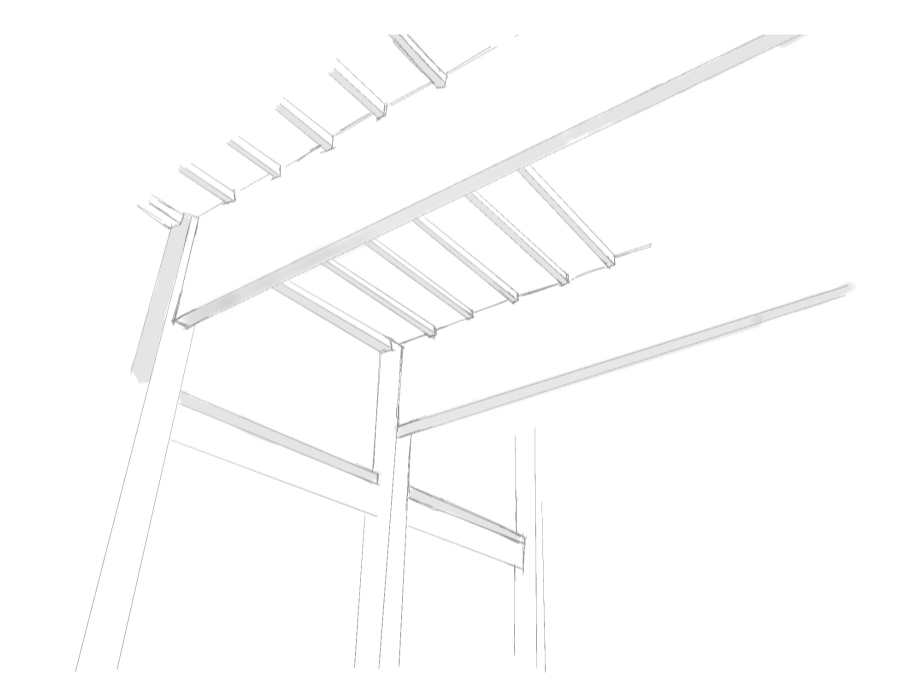
Hlavní ideou návrhu bylo vytvoření živého společenského uzlu, kde se plynuje prolíná sportovní provoz s veřejným prostorem. Důležitým místem areálu jsou venkovní boční tribuny které propojují nové vzniklý prostor sportovní haly s již stávajícími fotbalovými hřišti.



PŮDORYS 1.NP | 1:200



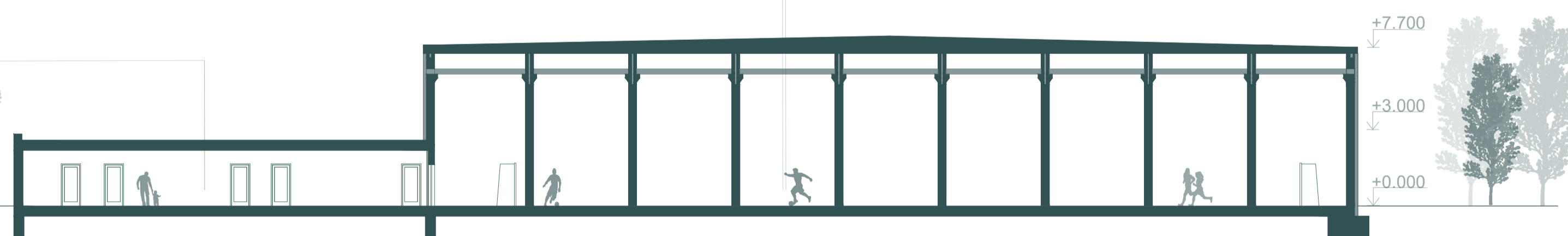
KONSTRUKČNÍ ŘEŠENÍ



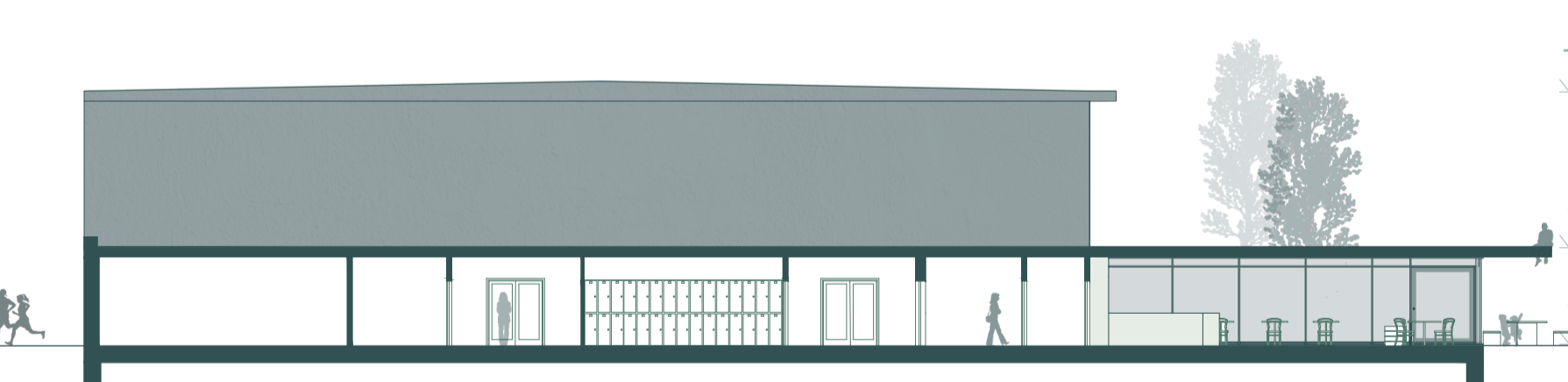
Hlavní nosná konstrukce je tvořena dřevěnými lepenými vaznicemi a šíťovými nosníky, které jsou kloubově uloženy na železobetonový skelet. Mezi dřevěné lepené vaznice jsou uloženy jednopólové vaznice a také stůžující vaznice a táhla, které zabezpečují horizontální tuhost nosné konstrukce. Hlavní vaznický haly jsou průřezu 200 x 200 mm a jsou z lepeného lamelového dřeva (LLD). Nosníky jsou nadvýšeny kvůli eliminaci průhybu a cca 150 mm. Na haly jsou použité vaznický z LLD o výšce 1500 mm. Šíťové nosníky jsou průřezu 160 x 360 mm a jsou rovněž z LLD. Plošný základ na nosné konstrukci je z OSB desek tloušťky 25 mm.

Větrání objektu je navrženo jako nucené s důrazem na provozní efektivitu a zónování vnitřního prostředí. Hlavní sportovní plocha je řešena pomocí lokálních podstropních VZT jednotek, které umožňují flexibilní regulaci podle aktuální obsazenosti. Zázemí sportovních a vstupní prostory s biestem jsou z odlišných mikroklimatických nároků a vysoké vlhkosti (příměrně v šatnách) napojeno na samostatný, stavebně oddělený větrací okruh s efektivním odváděním vlhkosti a zápachu.

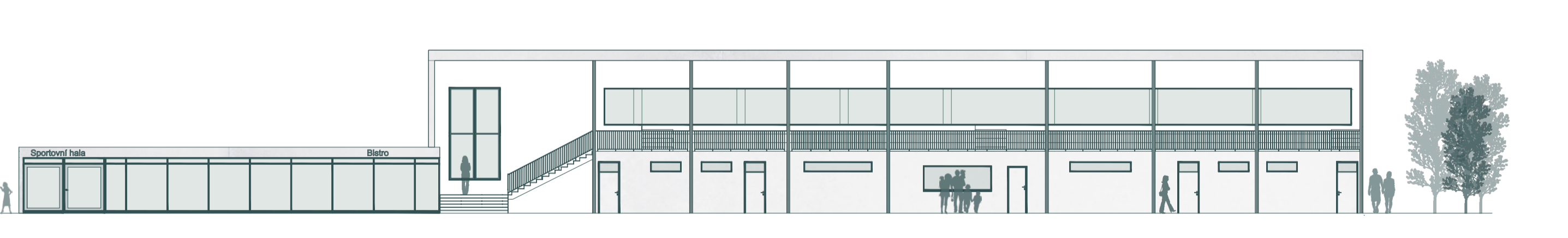
PODÉLNÝ ŘEZ | 1:200



PŘÍČNÝ ŘEZ | 1:200



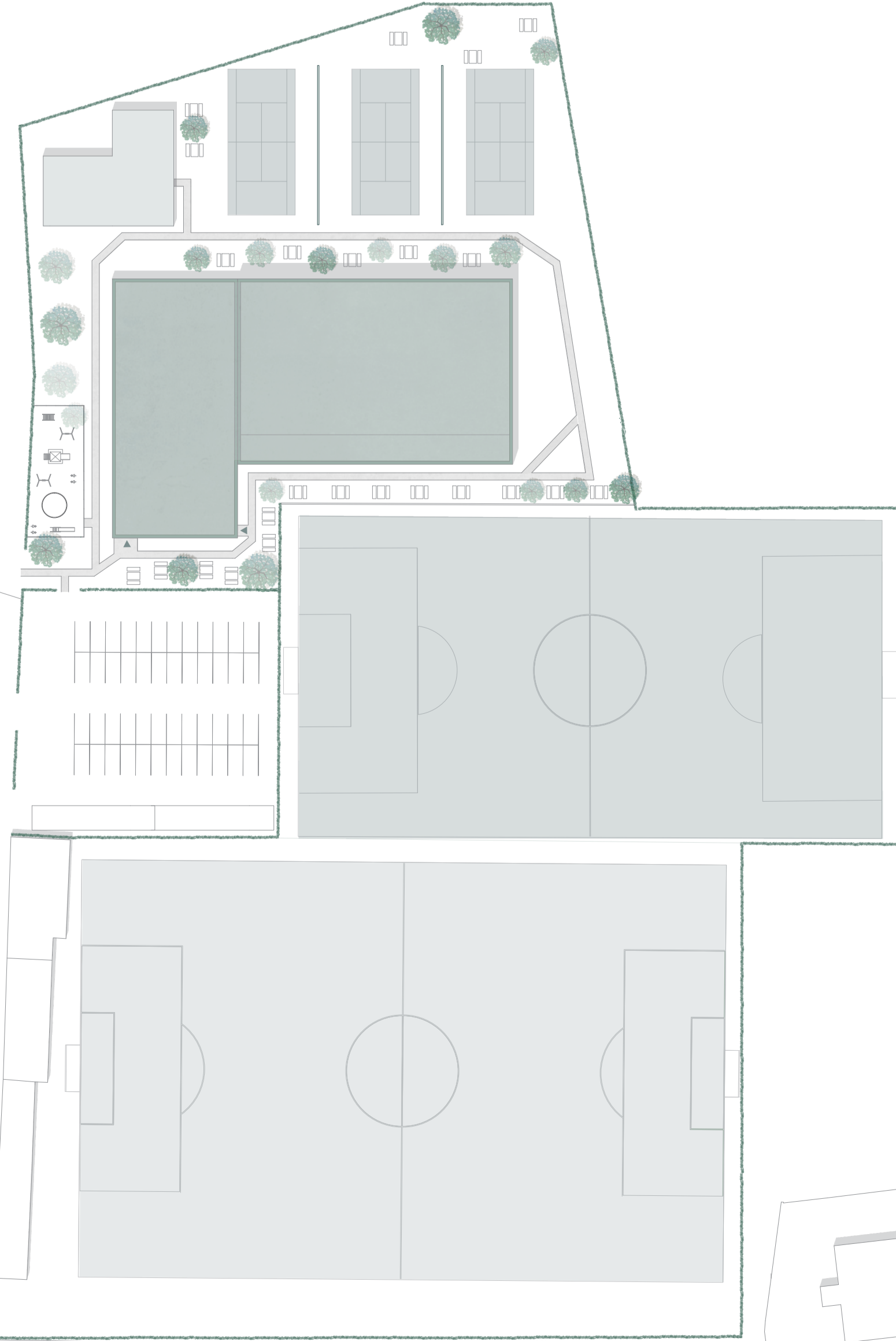
POHLED ZÁPADNÍ | 1:200



POHLED SEVERNÍ | 1:200



SITUACE BLÍŽŠÍCH VZTAHŮ | 1:750



SITUACE ŠÍŘŠÍCH VZTAHŮ | 1:5000

