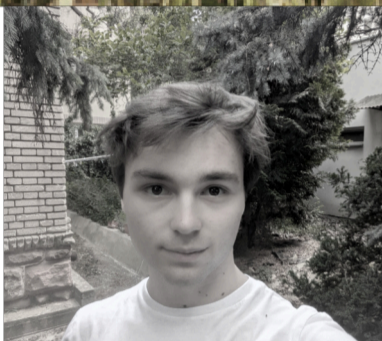




Tomáš Krejča

Ateliér Kašpar\_Bartík\_Štáška  
129A02 LS25/26\_A+S



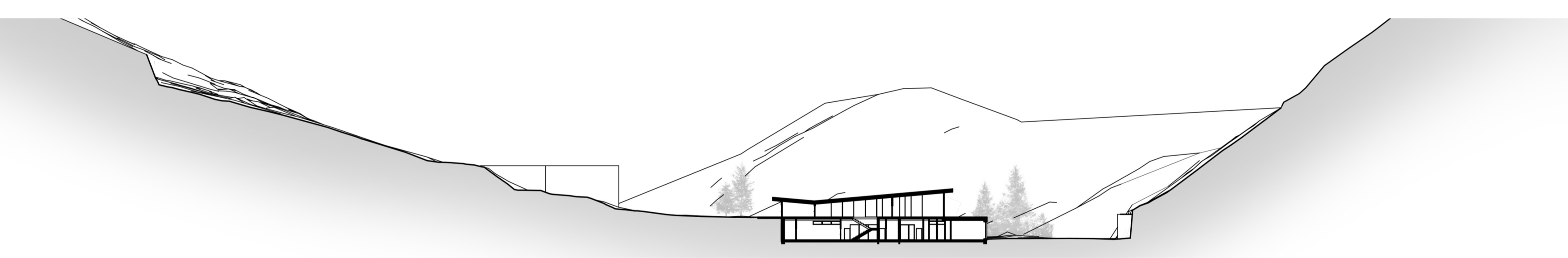
# Univerzitní tréninkové centrum CEG FSv ČVUT



SITUACE BLIŽŠÍCH VZTAHŮ 1:600



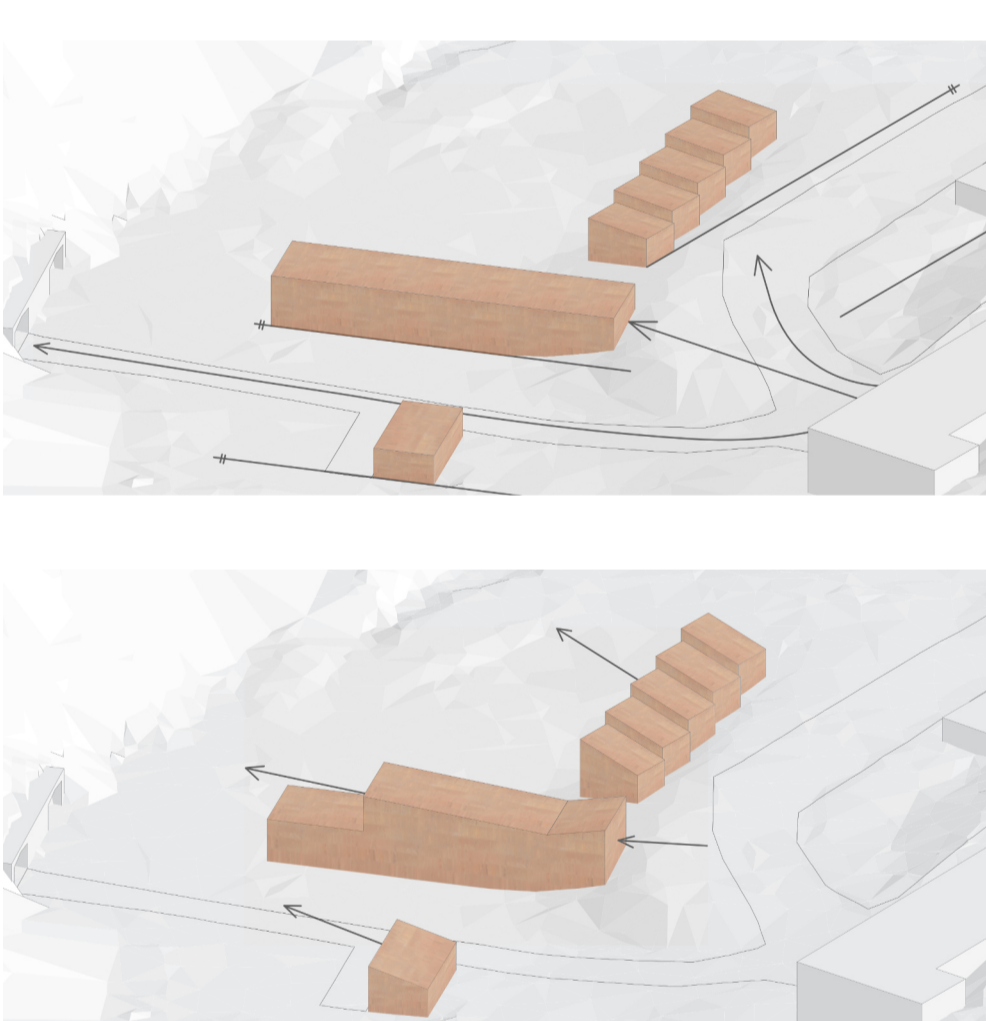
SITUACE ŠIRŠÍCH VZTAHŮ 1:10000



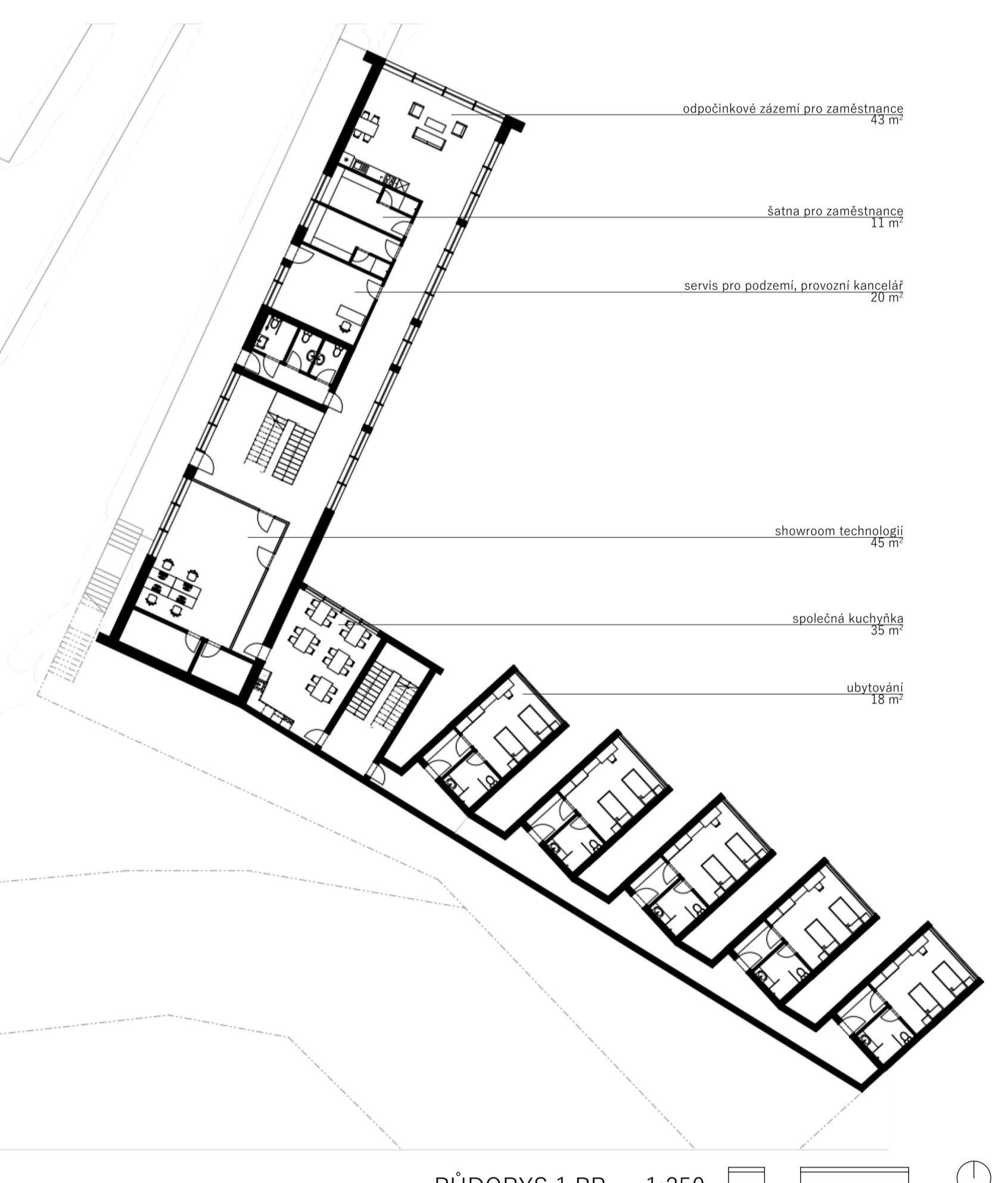
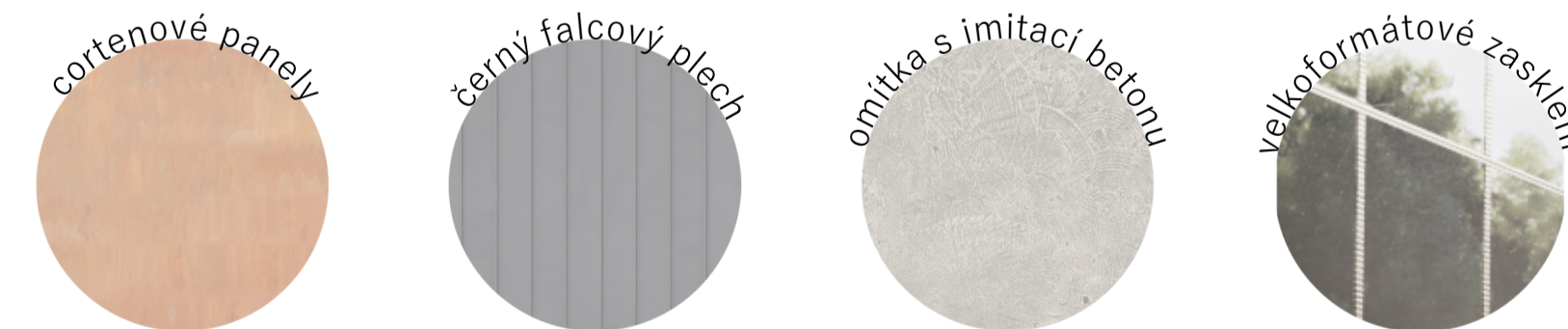
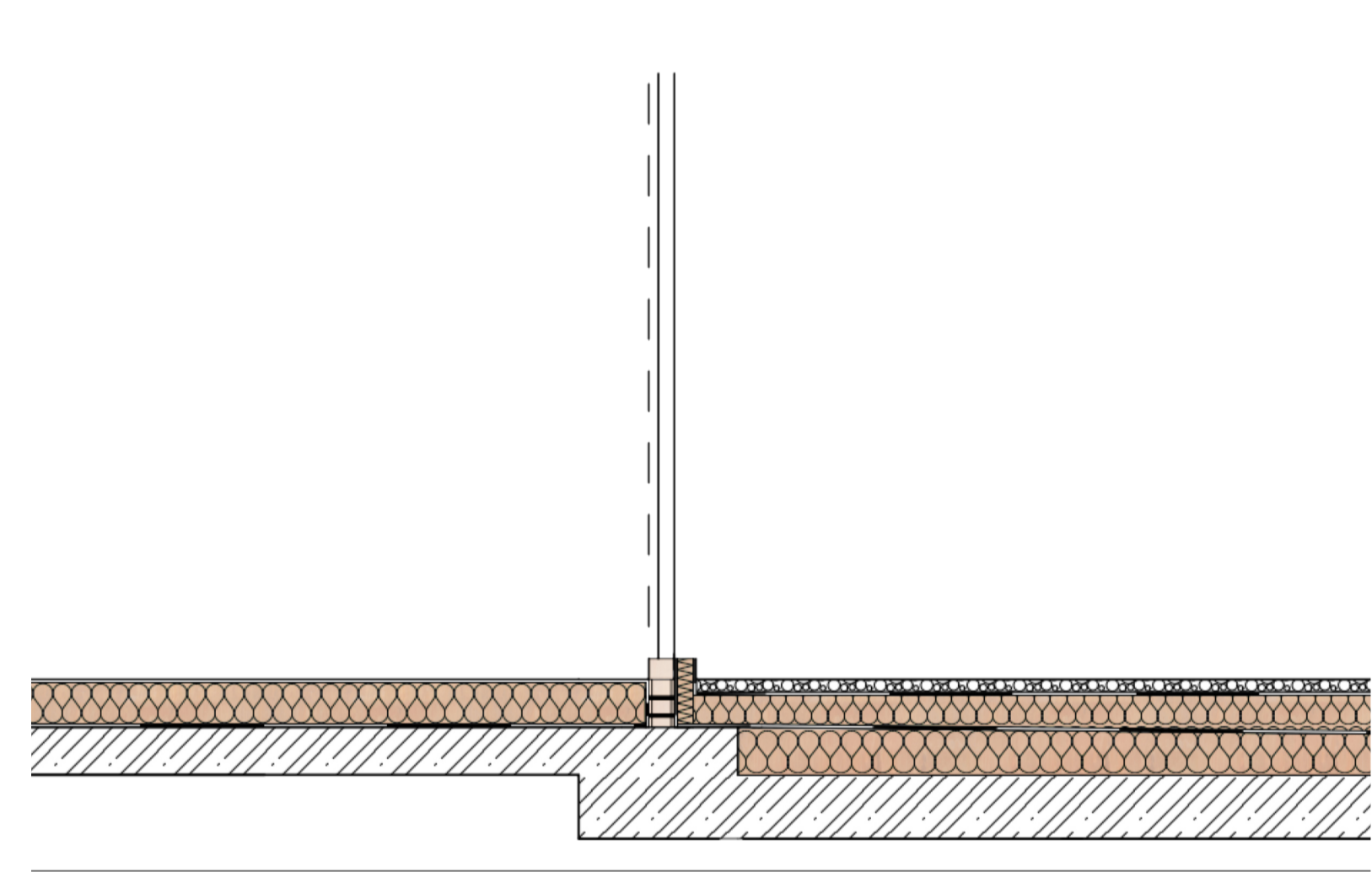
ŘEZ TERÉNEM 1:600

Univerzitní tréninkové centrum **CEG FSv ČVUT** se nachází v externím areálu podzemní laboratoře **Štola Josef** u Slapské přehrady. Projekt vzniká jako reakce na potřebu vytvořit moderní **tréninkové zázemí** a školící pracoviště s důrazem na progresivní technologie, jako jsou **BIM a robotika**. Hlavním cílům návrhu je propojit vzdělávací funkci i s praktickým testováním v unikátním prostředí. Vzniklý objekt se stane klíčovým bodem setkávání akademické obce, studentů, partnerských firem. Jedná se o **polyfunkční budovu**, která slouží jako hlavní objekt celého areálu. Součástí návrhu je multifunkční **konferenční sál** 30 osob, showroom technologií ovládaných autonomních robotů a nezbytné technické zázemí. Budova je napojena na buněk co poskytující **ubytování pro 20 osob** se společným zázemím. Navržená situace urbanisticky doplňuje stávající areál u vstupního portálu do podzemí, zatímco arch. řešení reflektuje technologické zaměření centra a specifický ráz krajiny v okolí Smilovic.

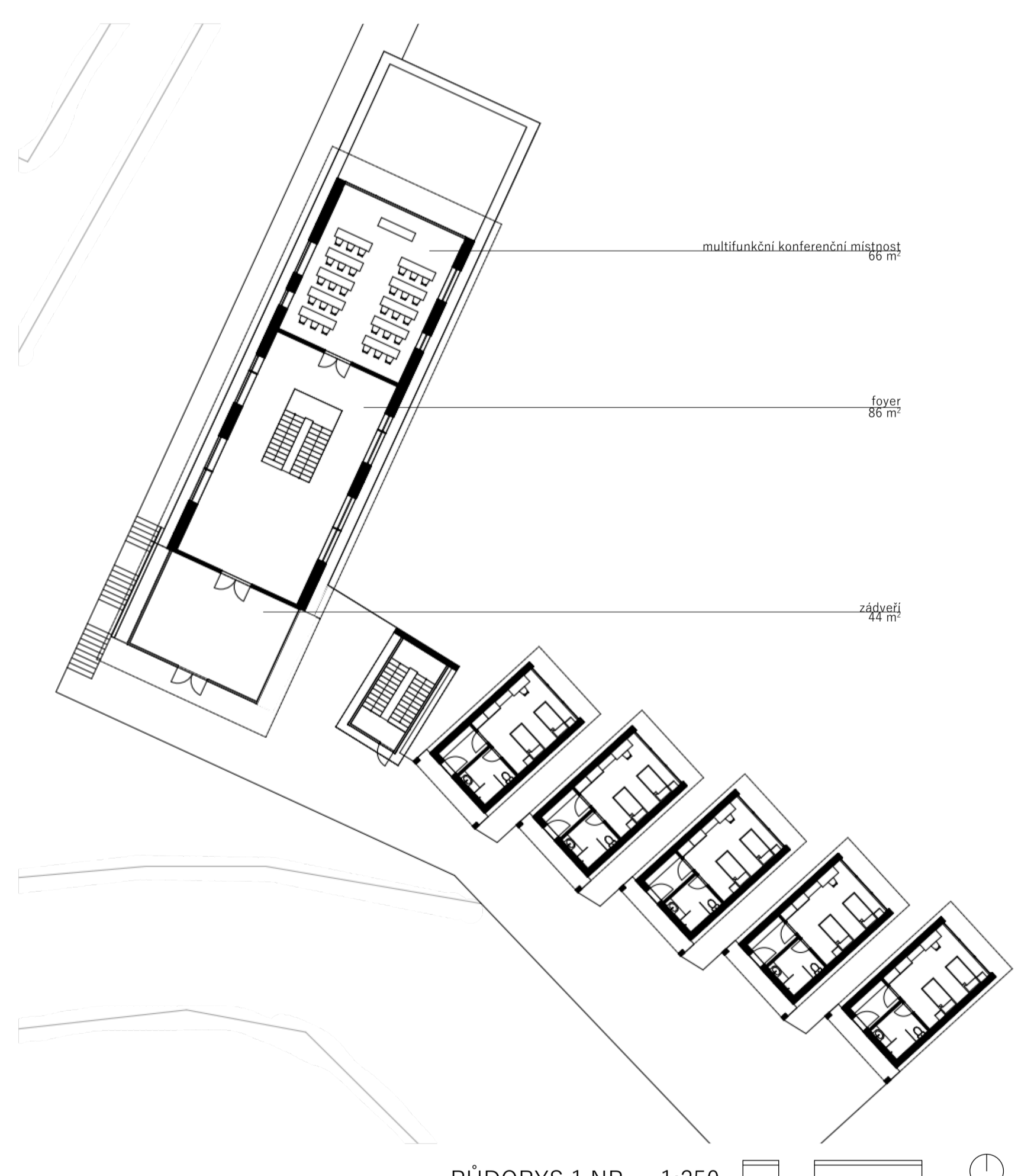
Stavba navržena jako **dvoupodlažní** objekt, který přímo reaguje na svažité terén v místě **výzkumného areálu**. Hmota budovy je rozdělena na pevnou, do svahu zapuštěnou podnož a lehkou nadzemní strukturu, která se horizontálně otevírá směrem k výhledům do údolí. **Prosklené plochy** obvodu prostor nabízejí perfektní rozhled na okolní krajinu areálu a přírodní scenérii v okolí Slap. První podzemní podlaží pevně spojuje s terénem a zajišťuje přímou návaznost u vstupní portál podzemní laboratoře **Štola Josef**. Tato část slouží jako technologické a provozní srdce centra. Nachází se zde inovativní showroom technologií k ovládnutí autonomních robotů, sátrny pro zaměstnance, provozní kancelář s vybavením pro vstup a nezbytné technické zázemí, které poskytuje stabilní základnu k výzkumné činnosti. Nadzemní podlaží je naopak koncipováno jako živější, vzdělávací a pobytová zóna sloužící pro hlavní setkání akademické obce. Centrálním motivem je multifunkční **konferenční sál** pro 30 osob. V samostatných buněkch pak sálu navazuje **ubytování pro 20 osob**.



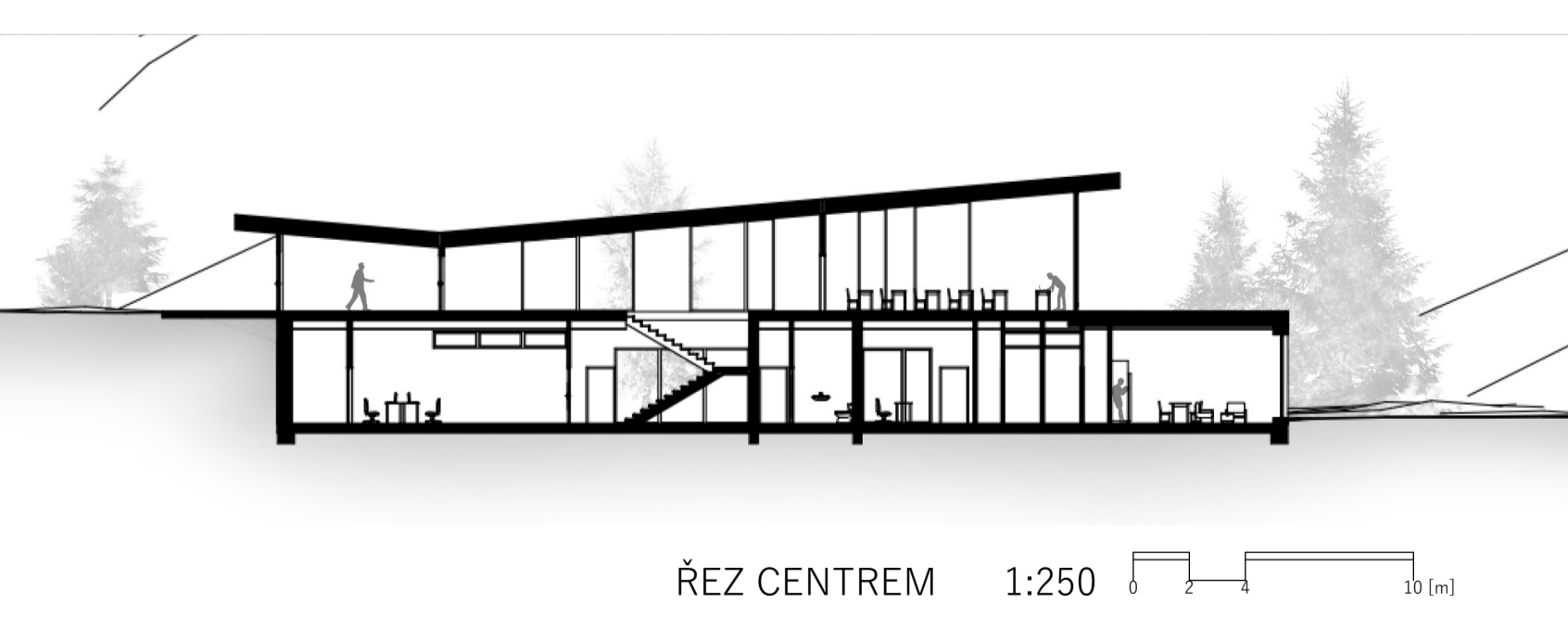
KOMPLEXNÍ ŘEZ NAPOJENÍM PLOCHÉ STŘECHY NA PROSKLENOU STĚNU 1:20



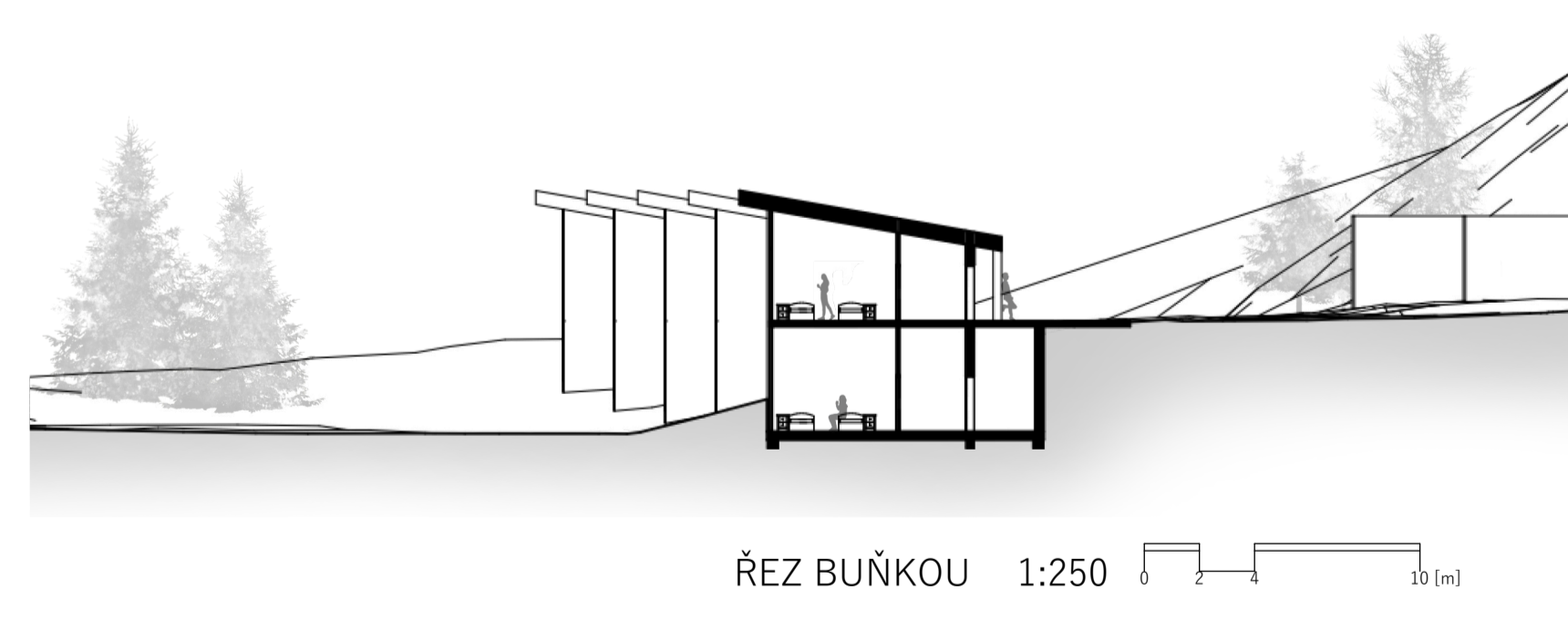
PŮDORYS 1.PP 1:250



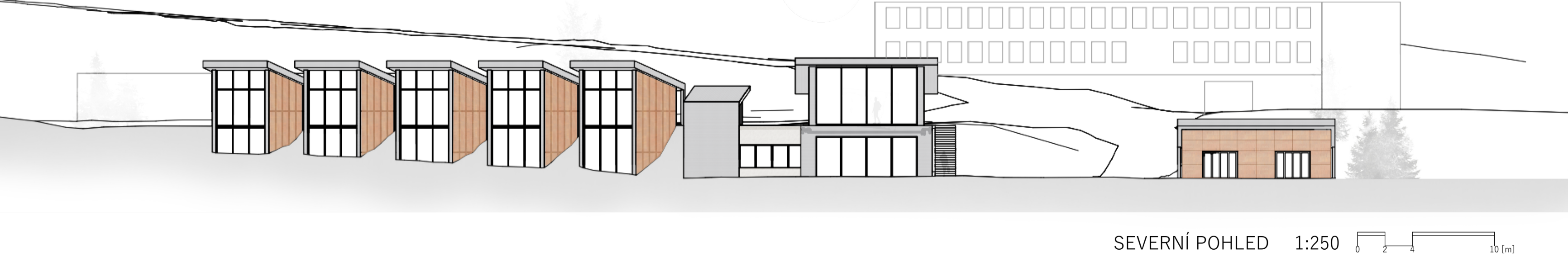
PŮDORYS 1.NP 1:250



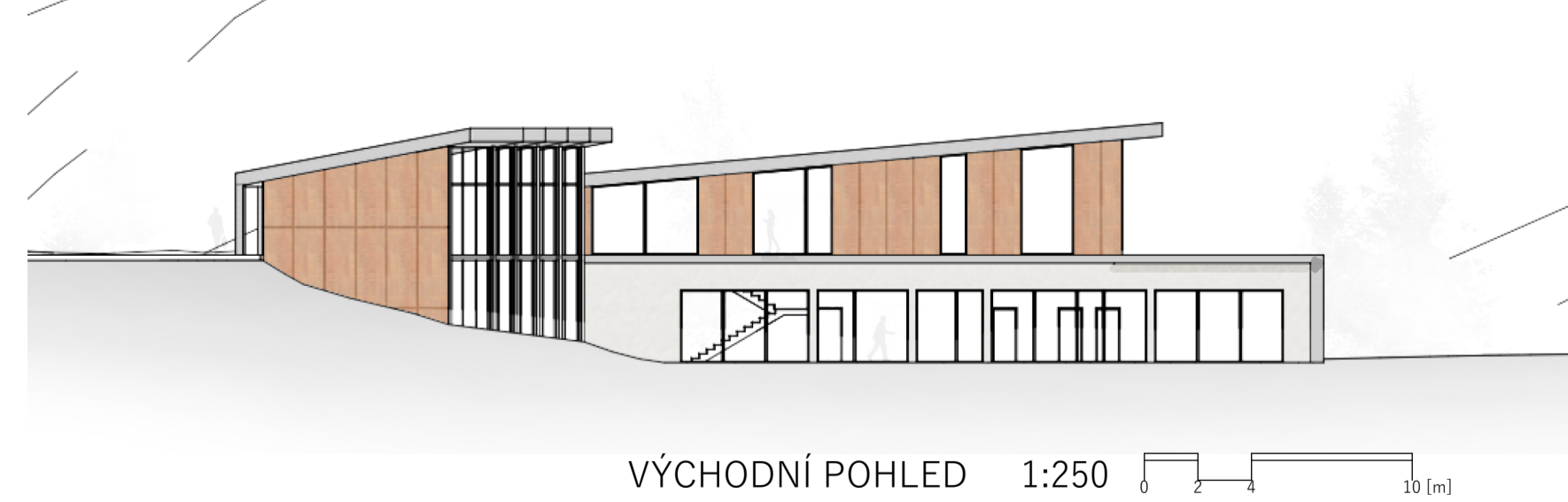
ŘEZ CENTREM 1:250



ŘEZ BUŇKOU 1:250



SEVERNÍ POHLED 1:250



VÝCHODNÍ POHLED 1:250

