



INFORMAČNÍ CENTRUM

VLTAVSKÁ FILHARMONIE

Dočasné informační centrum pro výstavbu Vltavské filharmonie Praha, lokalita Vitavská/Bubny.



program / katedra
A+S (Architektura a stavitelství)
k129 (katedra architektury)
 atelier

AT02

Ateliér architektonické tvorby 2
 (2. ročník / 4. semestr)

semestr

LS 2025/2026

vedoucí atelieru

prof. akad. arch. Mikuláš Hulec

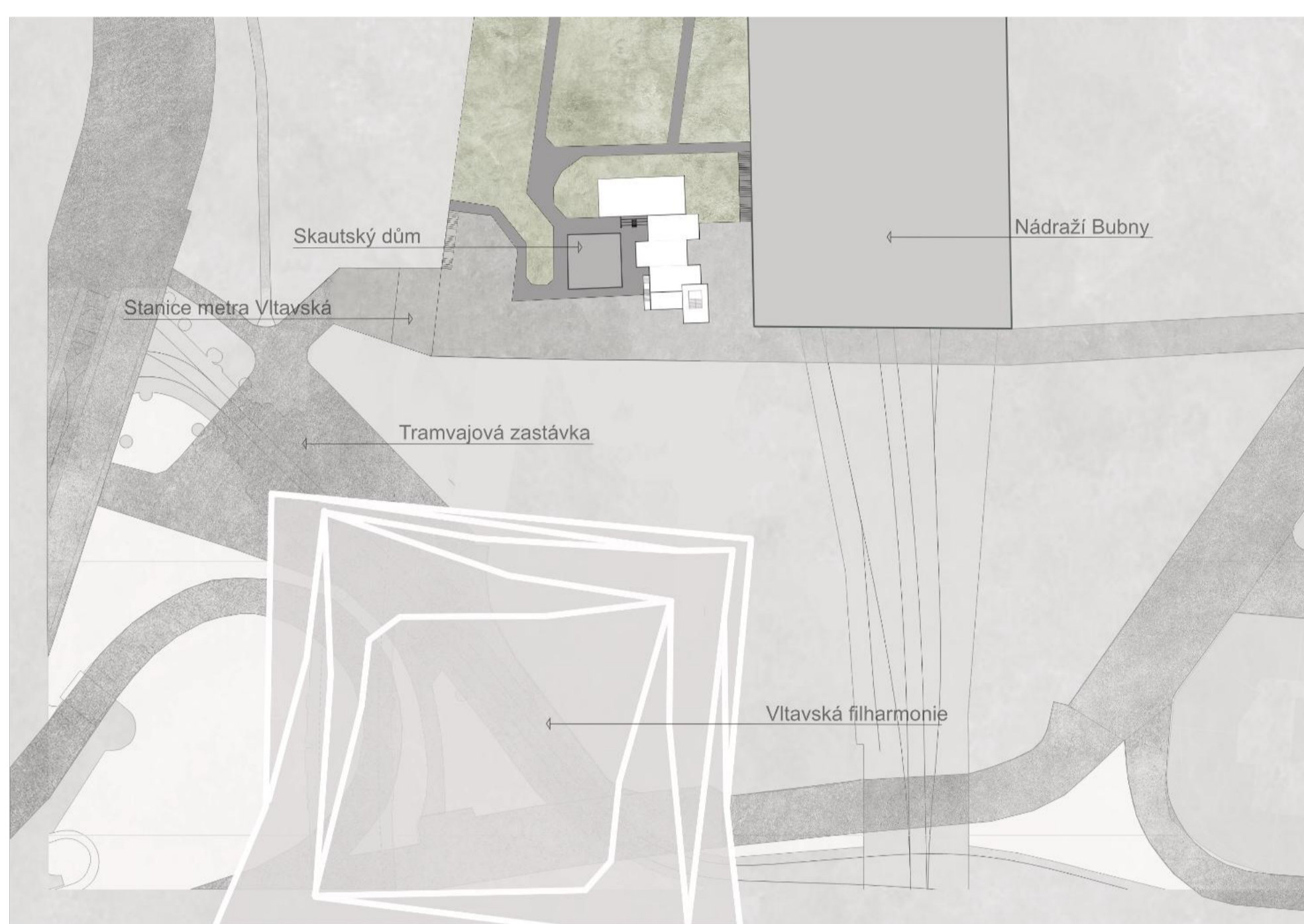
Ing. arch. Veronika Haroldová

Ing. arch. Martina Medvedeva

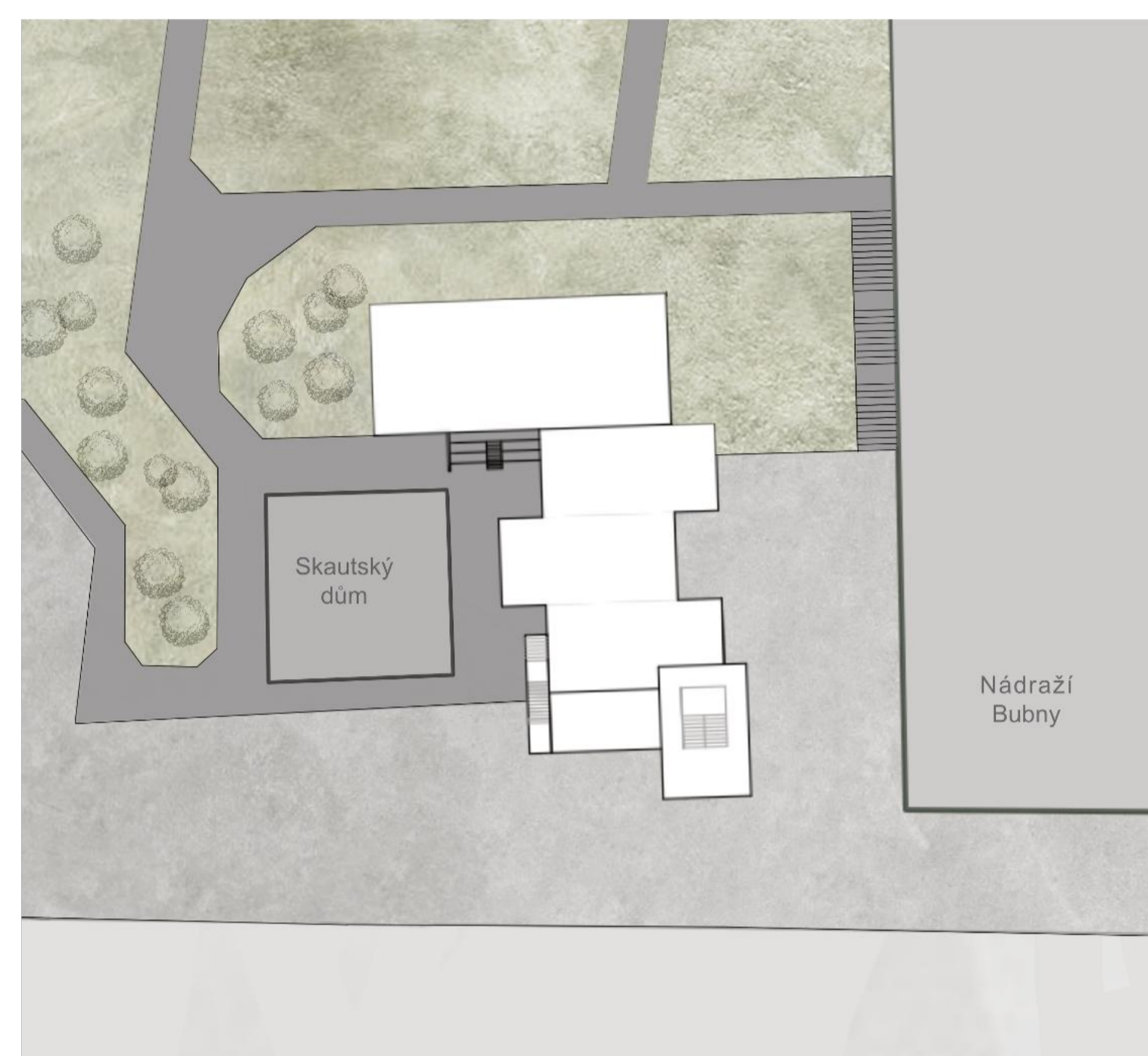


autor/ka práce

Nela Bártová



SITUACE
 1:750

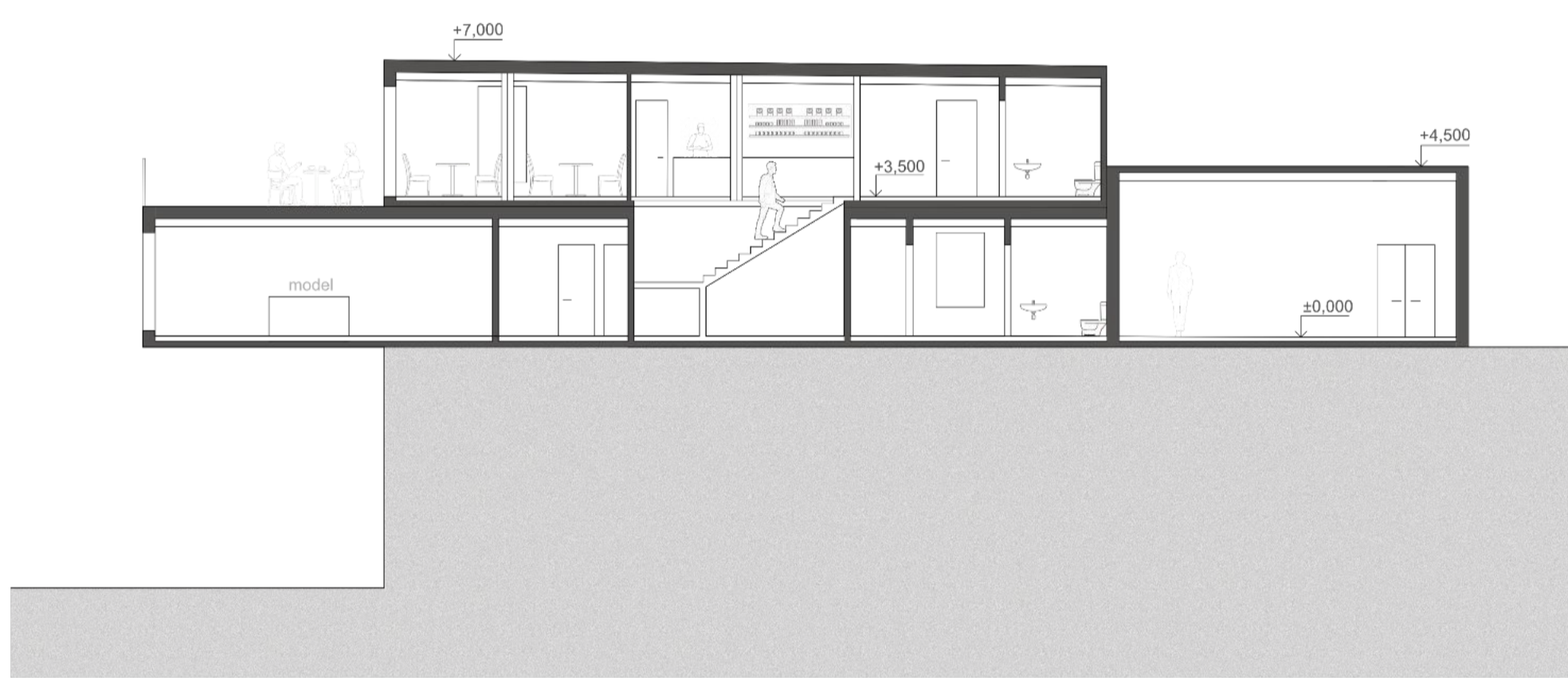


SITUACE
 1:200

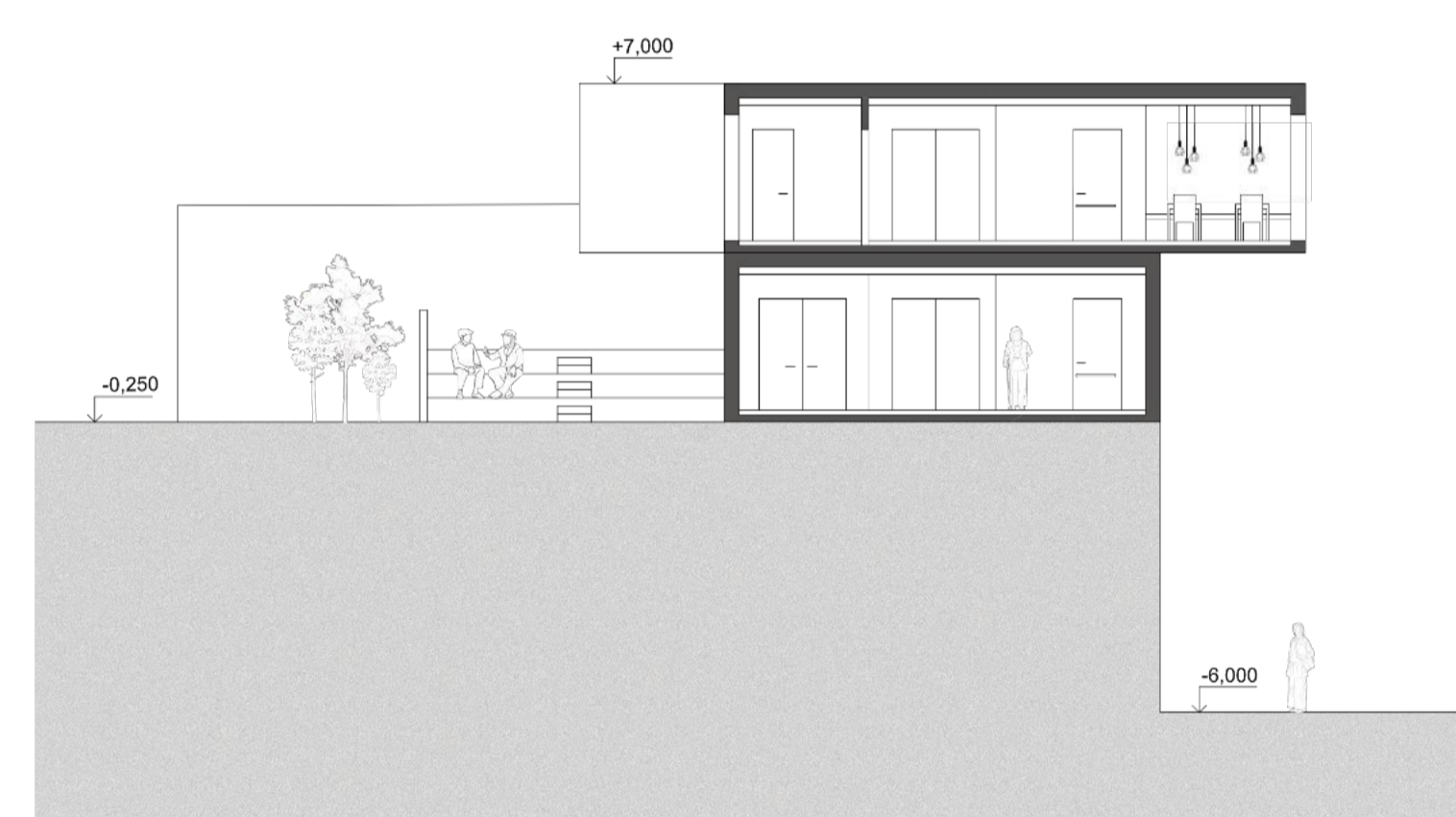
Zadáním projektu je návrh dočasného, modulárního a celoročně provozovatelného Informačního centra Vltavská. Hlavním cílem tohoto centra je informovat veřejnost o rozvoji území Bubny-Zátory, o projektu Vltavské filharmonie i o okolních stavbách. Objekt má sloužit především jako platforma pro komunikaci s občany. Nachází se v bezprostřední blízkosti stanice metra a tramvají Vltavská a je strategicky osazen do prostoru mezi stávajícím Skautským institutem a Železničním nádražím Praha-Bubny.

V přízemí se nachází flexibilní výstavní sál, který slouží zároveň jako infocentrum. Interiér láká návštěvníky k objevování plánované výstavby z informačních panelů. Dominantou této expozice je fyzický model Vltavské filharmonie, přičemž sál je prostorově orientován tak, aby skrze velkorýse prosklené plochy umožnil přímý výhled na samotné staveniště, kde tato nová dominanta Prahy vzniká. Na tento prostor navazuje velký víceúčelový sál určený pro konání kulturních akcí, workshopů a přednášek. V druhém nadzemním podlaží se nachází prostorná kavárna s možností sezení na terase.

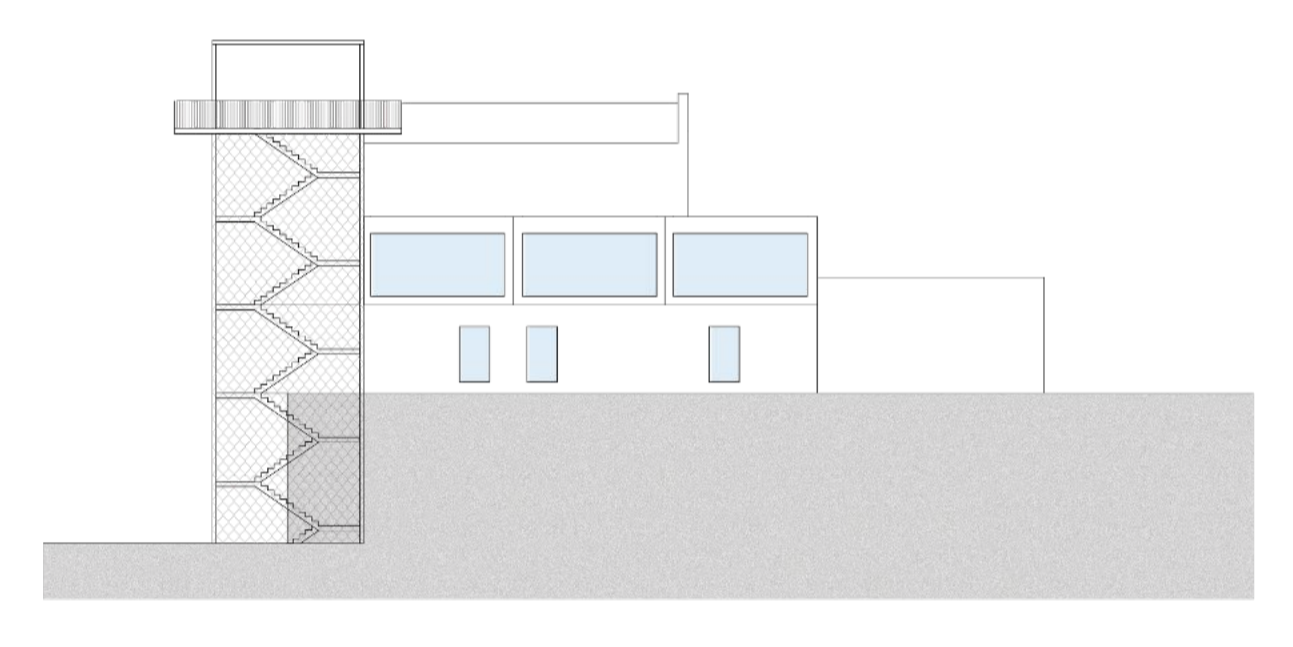
Hlavním kompozičním prvkem celého návrhu je však vyhlídková věž, která představuje pomyslný vrchol architektonické kompozice. Vyhlídka nabízí jedinečné panoramatické výhledy. Na jedné straně se otevírá horizont s historickou Prahou v pozadí, na straně druhé lze v přímém přenosu sledovat růst nové Vltavské filharmonie a z opačného úhlu se divákovi odkrývá rodící se moderní bytová zástavba ambiciózní čtvrti Bubny-Zátory. Objekt se tak stává nejen zdrojem informací, ale sám o sobě jedinečným prostorovým zážitkem.



ŘEZ PDÉLNÝ
 1:150

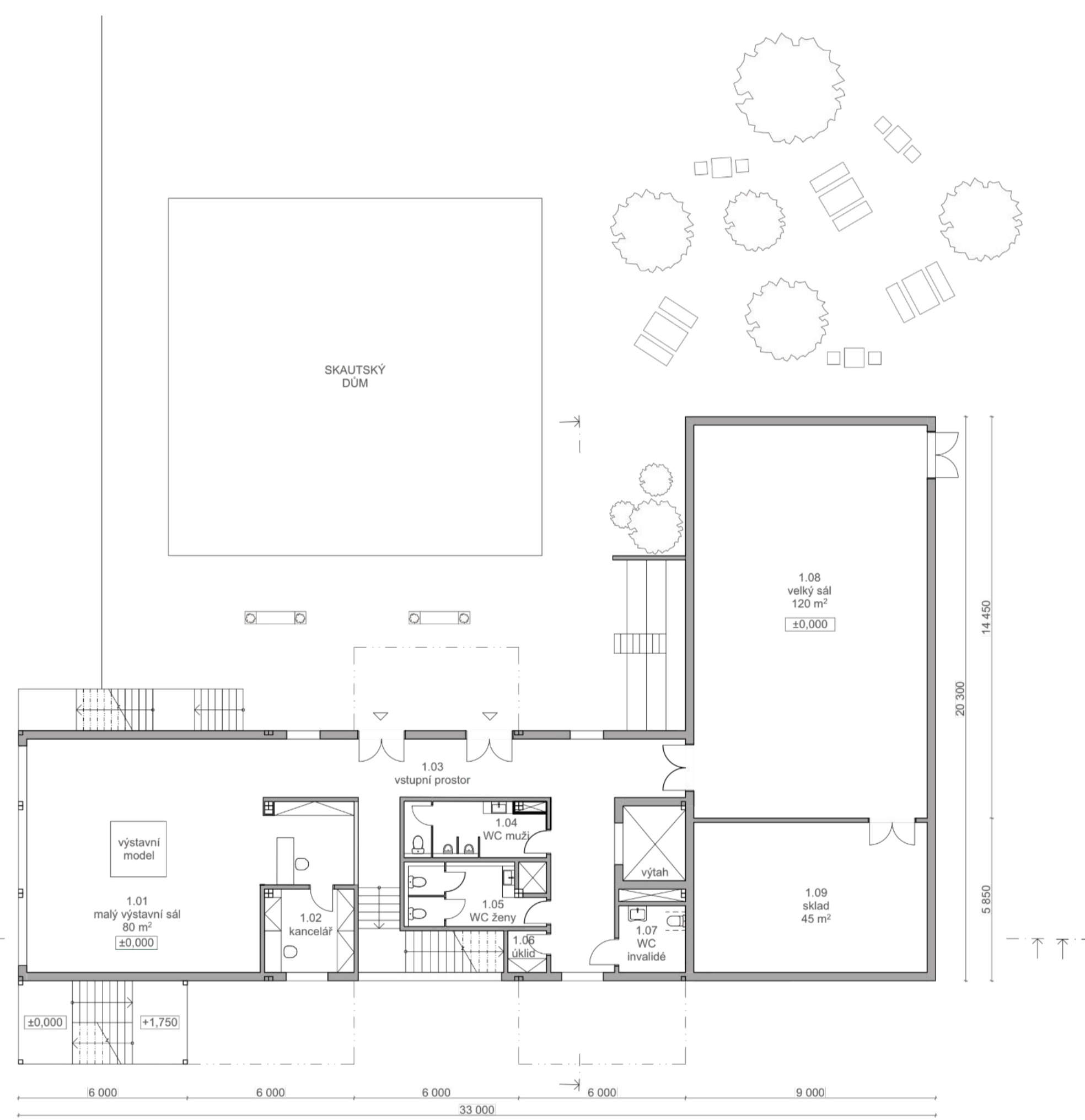


ŘEZ PŘÍČNÝ
 1:150

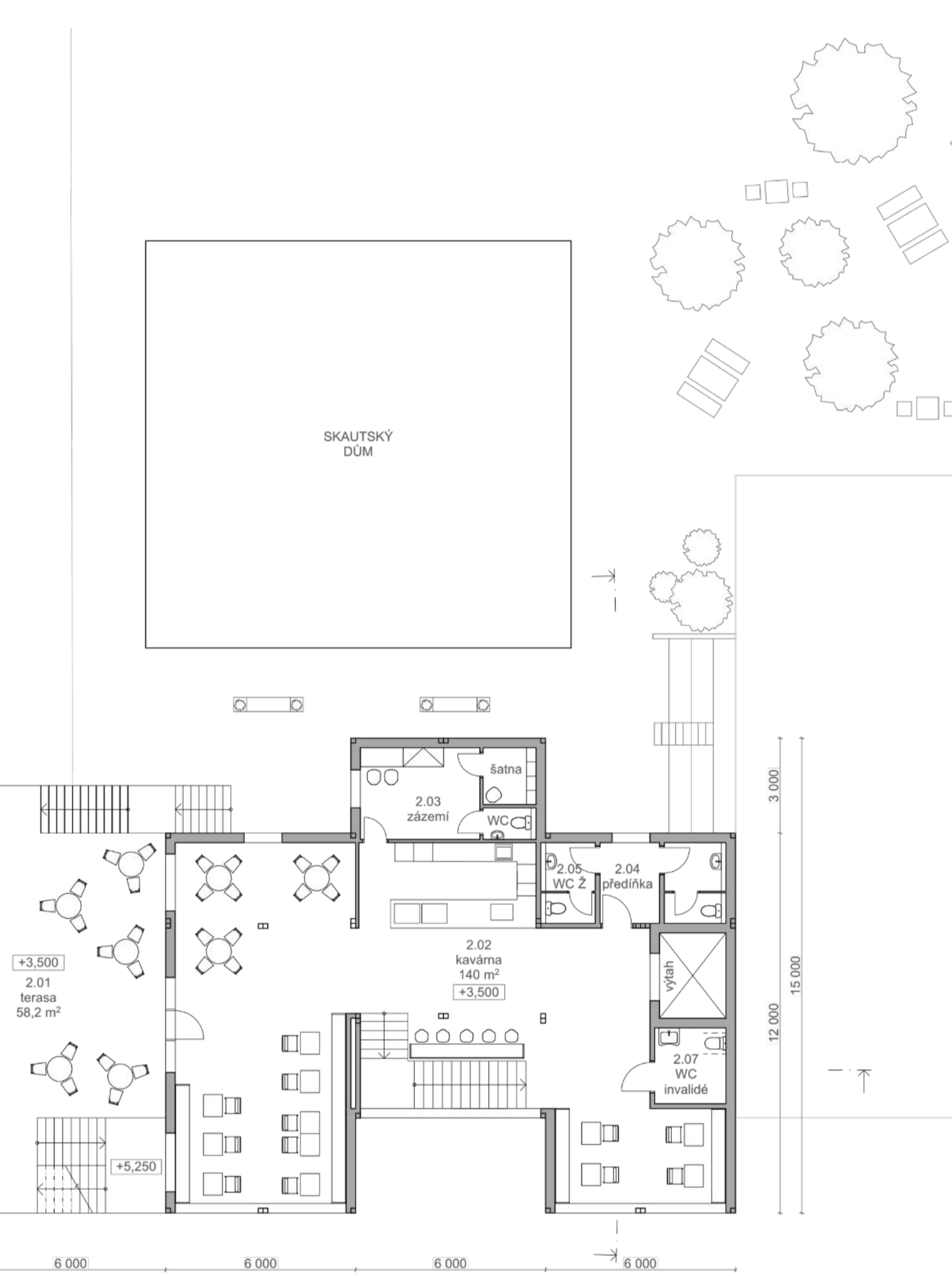


POHLED VÝCHODNÍ

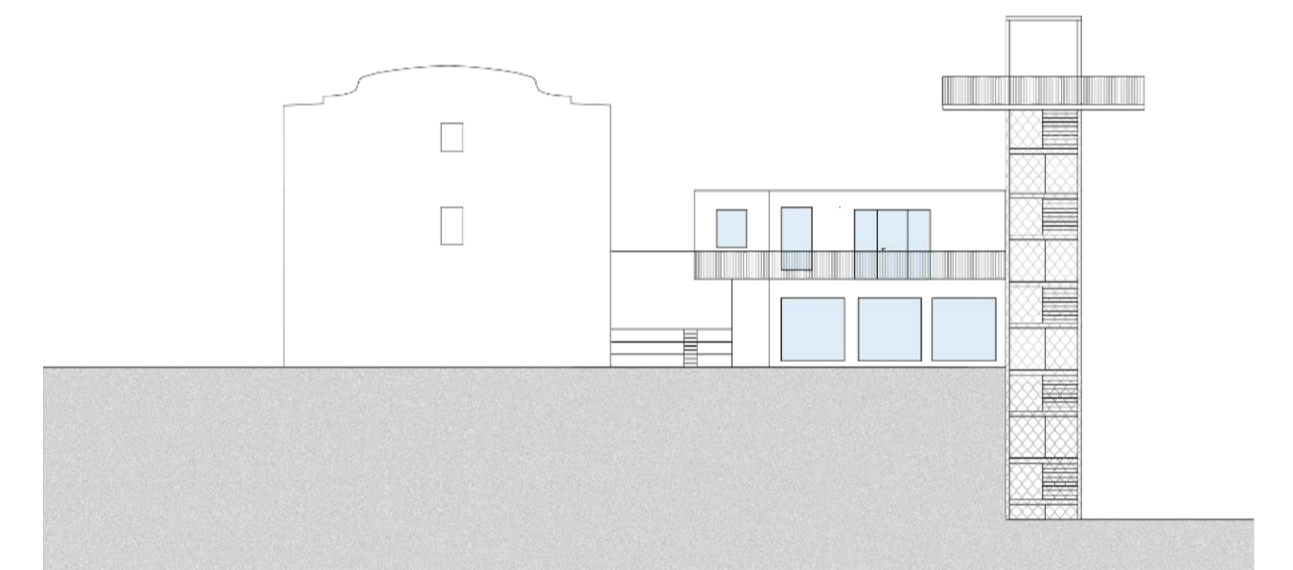
1:300



PŮDORYS 1.NP
 1:150

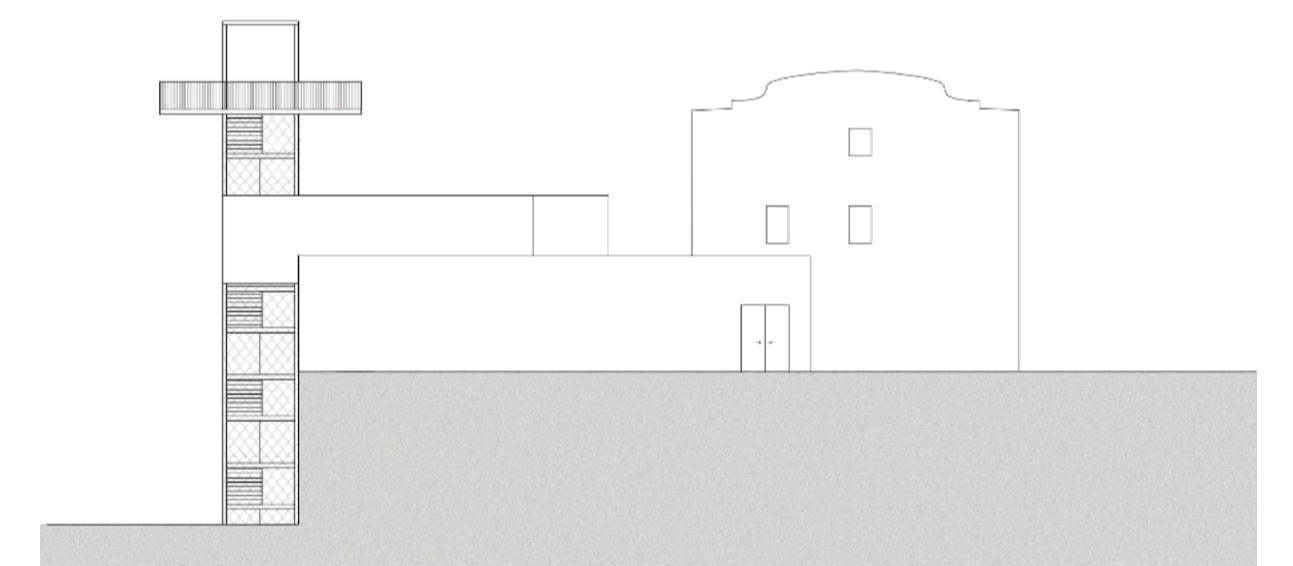


PŮDORYS 2.NP
 1:150



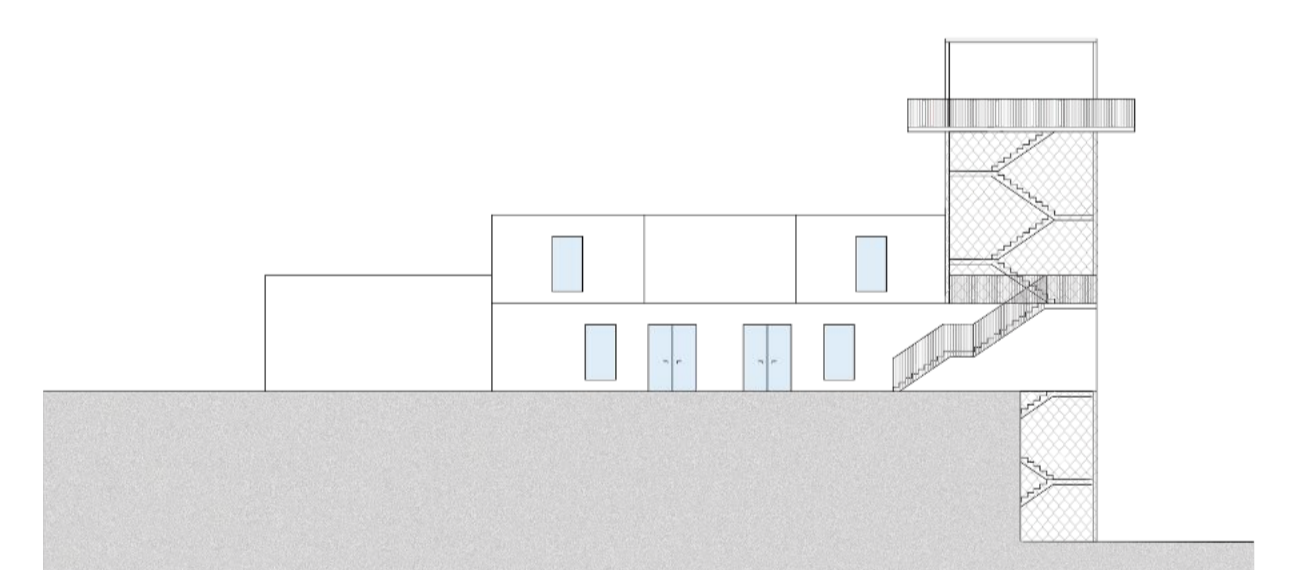
POHLED JIŽNÍ

1:300



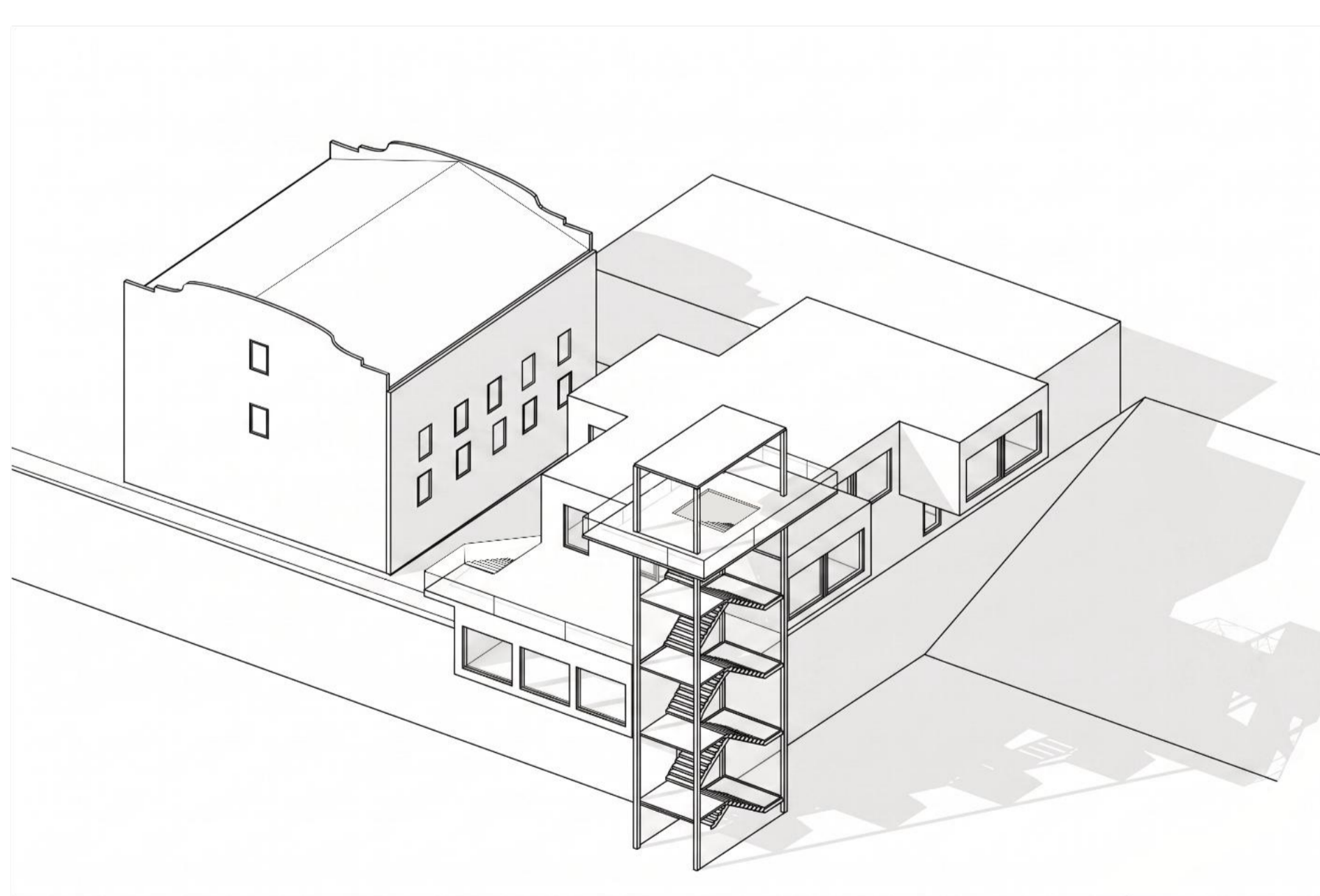
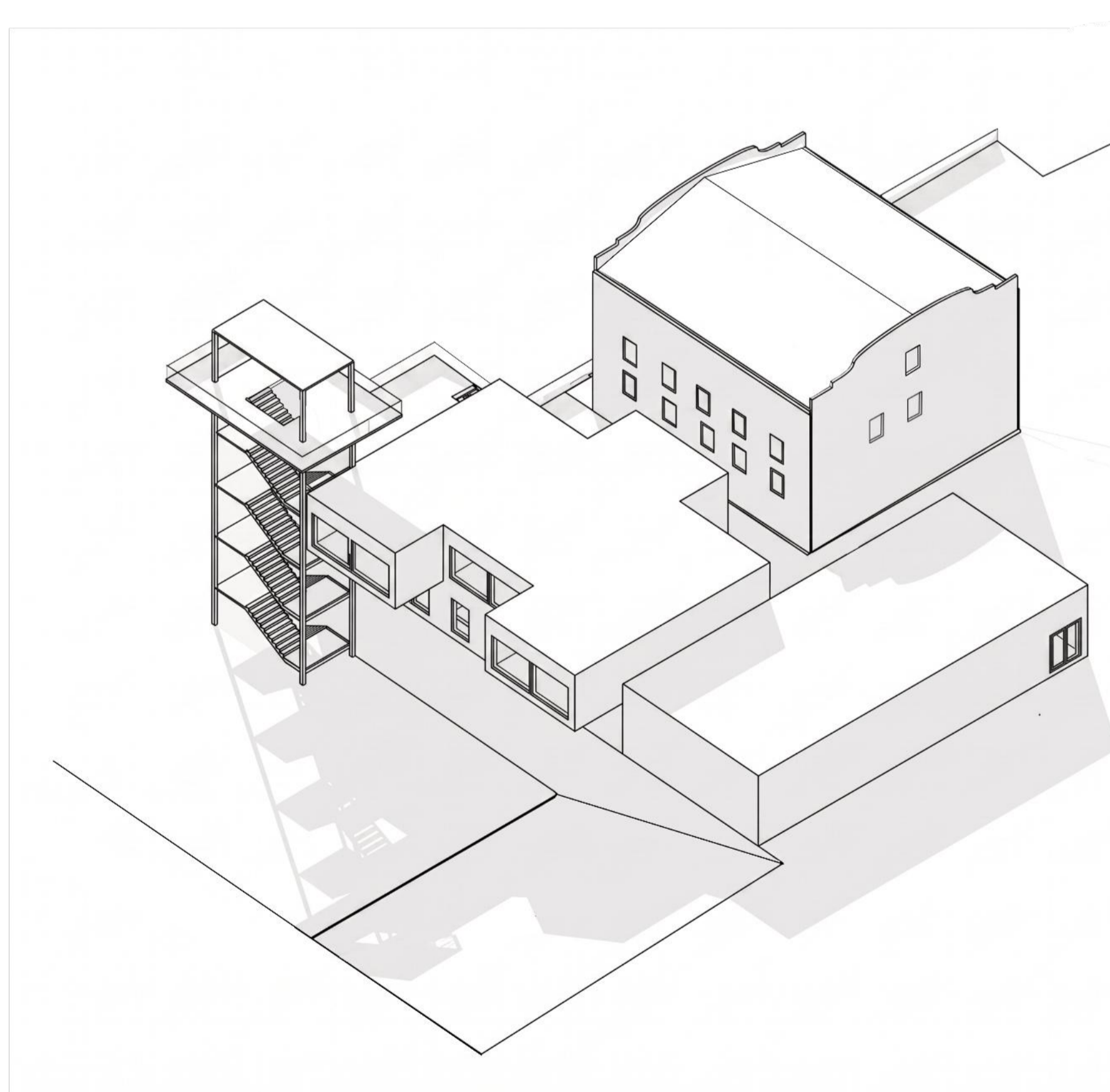
POHLED SEVERNÍ

1:300



POHLED VÝCHODNÍ

1:300



Architektonické řešení reaguje na požadavek celoročního, avšak dočasného provozu inovativním a udržitelným konceptem modulární architektury.

Konstrukci budovy tvoří systém prostorových modulových kontejnerů, které se na místě jednoduše upevní a sestaví, což umožňuje rychlou montáž, flexibilitu i případnou budoucí demontáž bez trvalého zásahu do území.

