



DŮM U PIAZZETTY LÁZŇE PODĚBRADY

MALÁ OBČANSKÁ STAVBA

Navrhovaný dům se nachází naproti Letním lázním v Poděbradách, mezi parkem u Hotelu Libenský a piazzetou. Záměrem projektu je oživit toto místo a vytvořit polyfunkční objekt, který reaguje na okolní lázeňské prostředí. Parter objektu se otevírá do ulice informačním centrem s kavárenským posezením. Druhé patro je věnováno fitness centru a třetí bytům.



program / katedra

A+S (Architektura a stavitelství)
k129 (katedra architektury)

atelier

AT02

Ateliér architektonické tvorby 2
(2. ročník / 4. semestr)

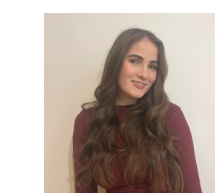
semestr

LS 2025/2026

vedoucí atelieru

doc. Ing. arch. Petr Šíkola, Ph.D.

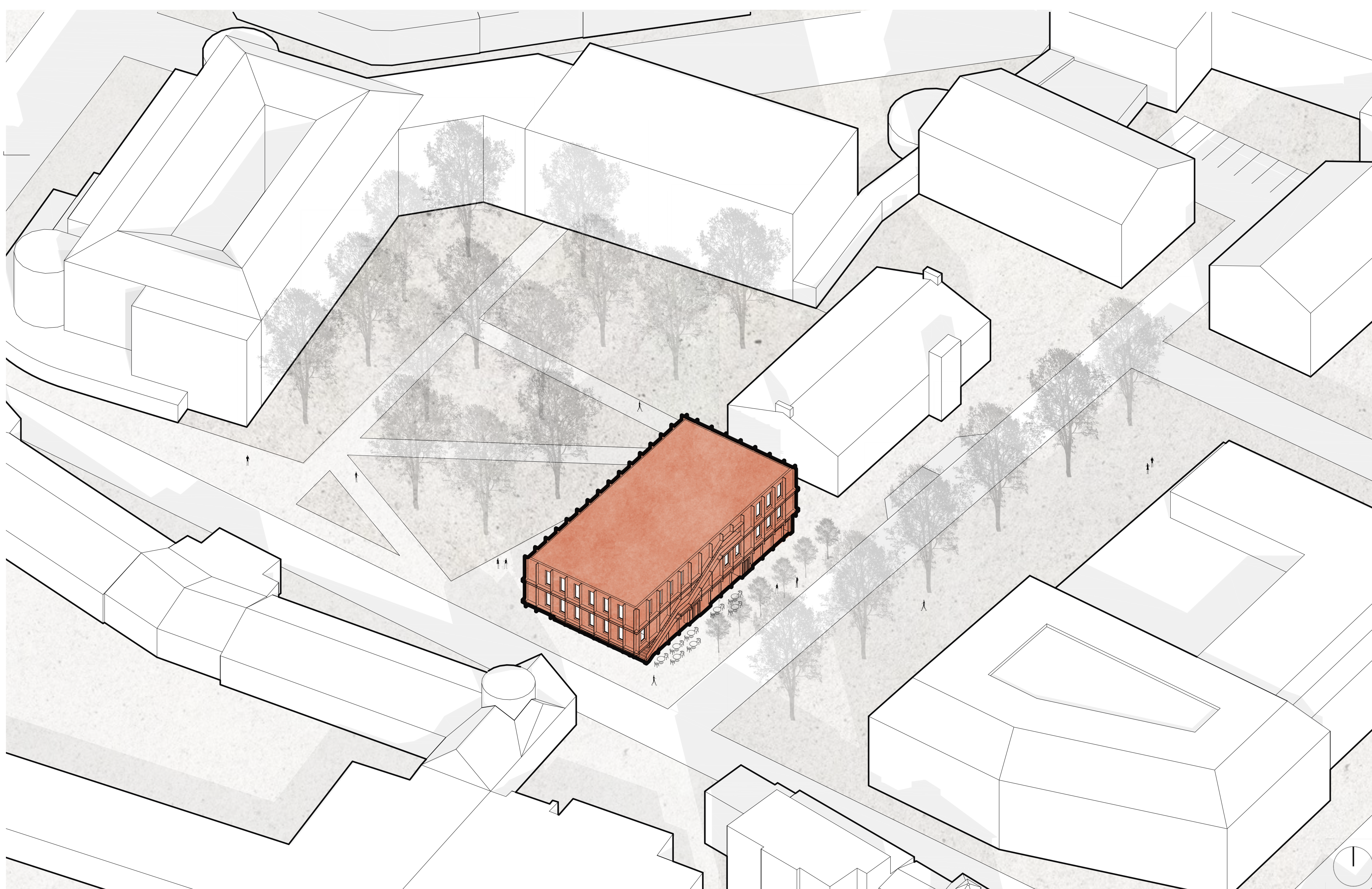
Ing. arch. Hana Klapalová, Ph.D.



autorka práce

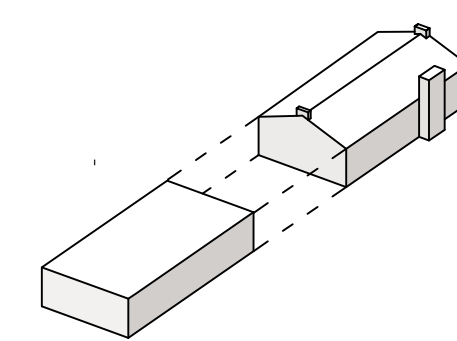
**Kristýna
Dvořáková**

AXONOMETRIE

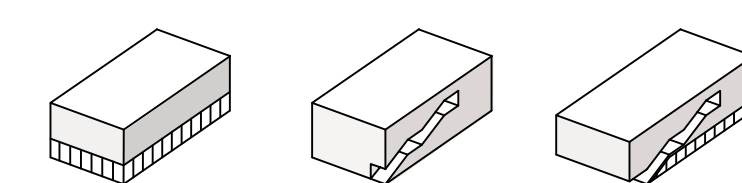


KONCEPT

Objekt hmotově i prostorově reaguje na své bezprostřední okolí. Urbanistické umístění a základní orientace budovy navazují na rozměry a ortogonální směr sousedního objektu výtopny. Tím dochází k logickému dotvoření uličního bloku a usazení novostavby do stávající struktury prostředí.

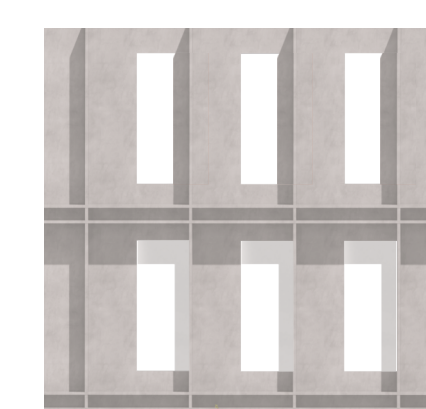


Fasádu otočenou do rušné piazzetty prořezává otevřené, zapuštěné schodiště. Tento prvek funguje jako vizuální magnet – odkrývá vertikální pohyb do fitness a bytů a jasně signalizuje děj v horních patrech. Spodní společenské patro je celobvodově prosklené, což maximalizuje kontakt s ulicí a přirozeně vtahuje život dovnitř. Vyšší podlaží s mají naopak pinější fasádu, která zajišťuje soukromí a intimnější charakter vnitřních prostor.



MATERIÁLOVÉ ŘEŠENÍ

Fasáda objektu je tvořena rastrem vertikálních a horizontálních lamel z probarveného pohledového betonu v oranžovo-rezavém odstínu. Tato barevnost odkazuje na typický železitý charakter místních minerálních pramenů.



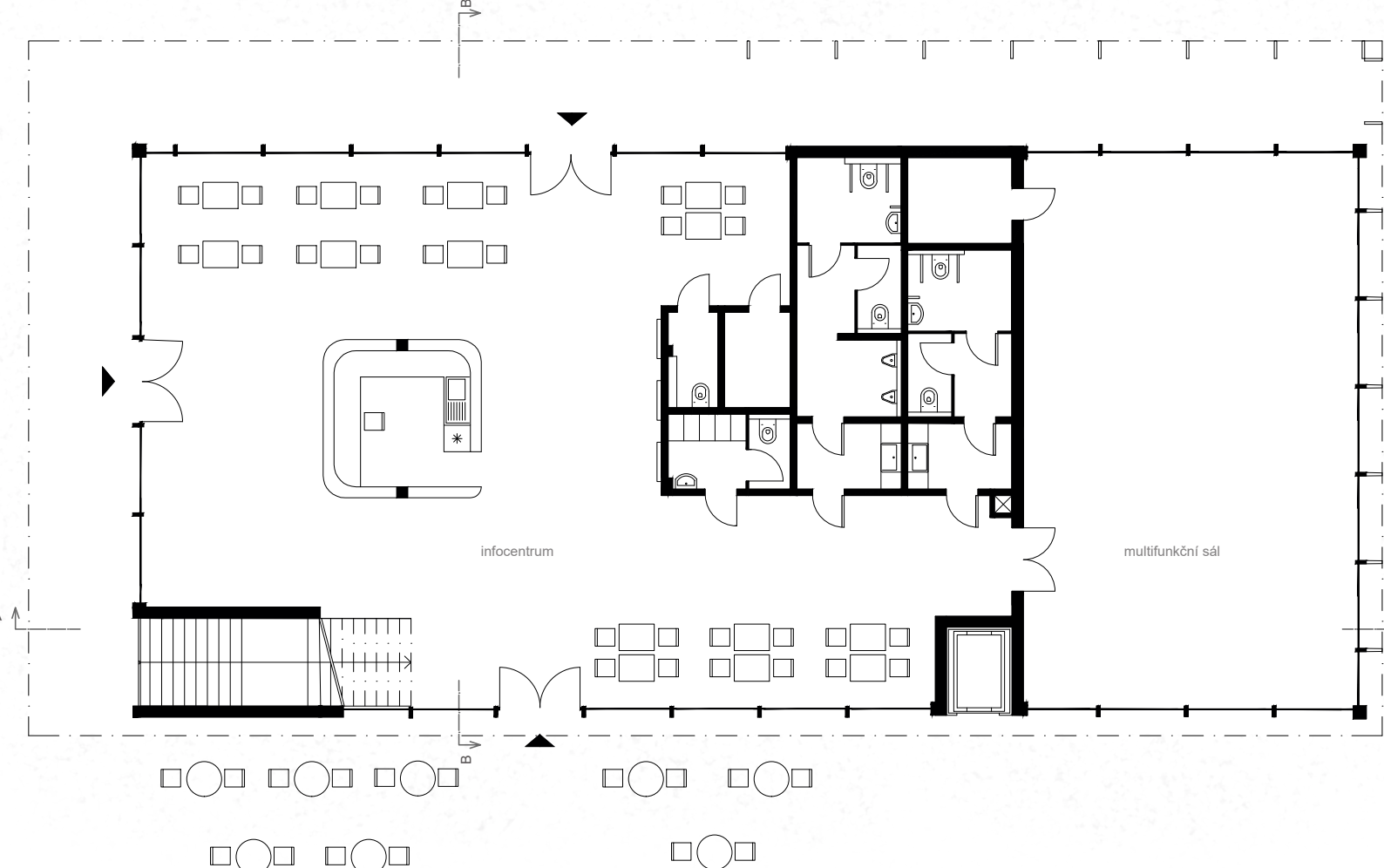
V kontrastu k této teplé vnější obálce je vnitřní prostor otevřeného schodiště navržen ze surového, čistého betonu, který symbolizuje tradiční čistotu lázeňského prostředí.

DOKUMENTACE

měřítko 1:150

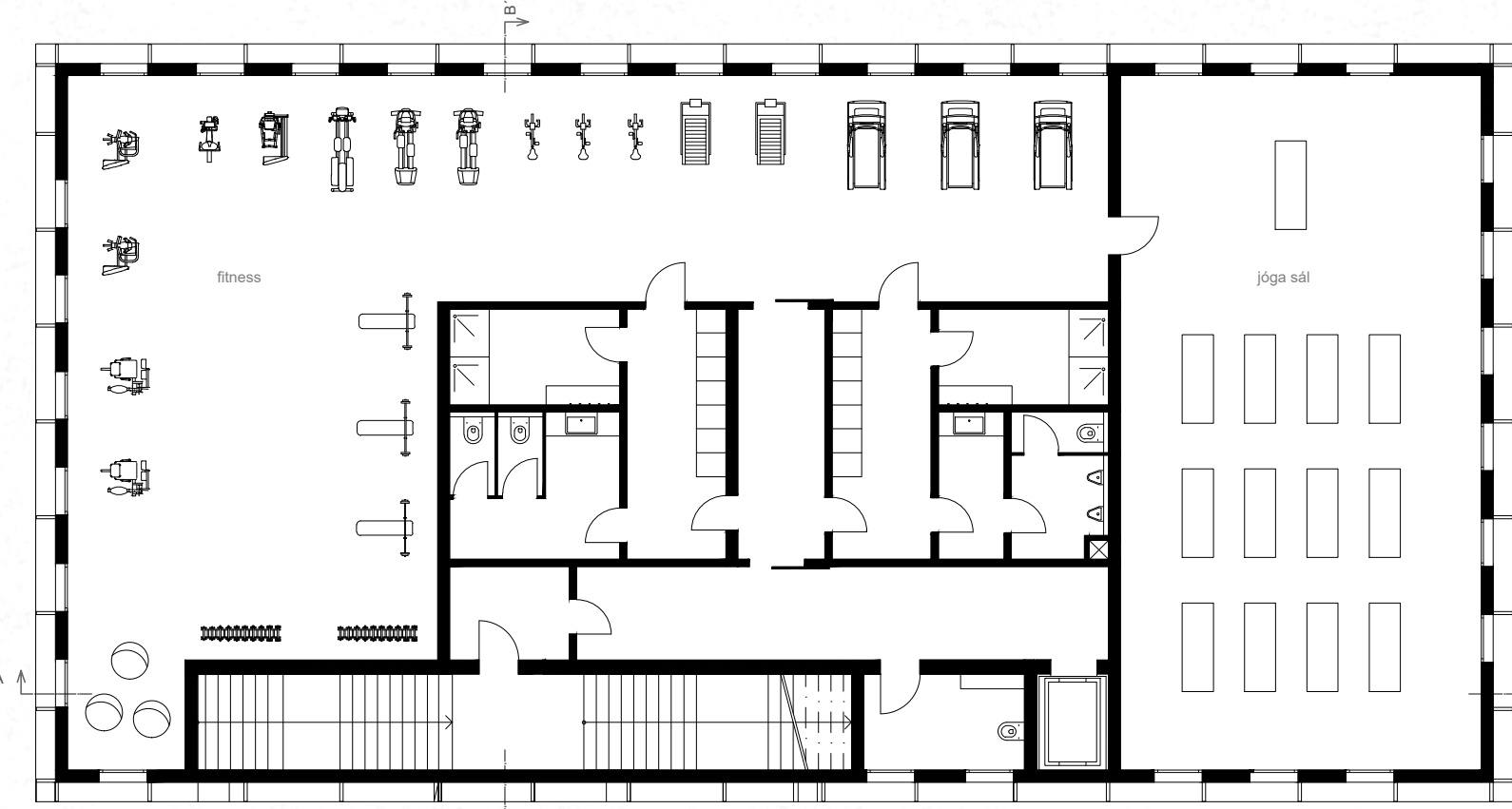
PŮDORYS 1.NP

měřítko 1:150



PŮDORYS 2.NP

měřítko 1:150



ŘEZ A-A', POHLEDY

měřítko 1:200



POHLED VÝCHODNÍ

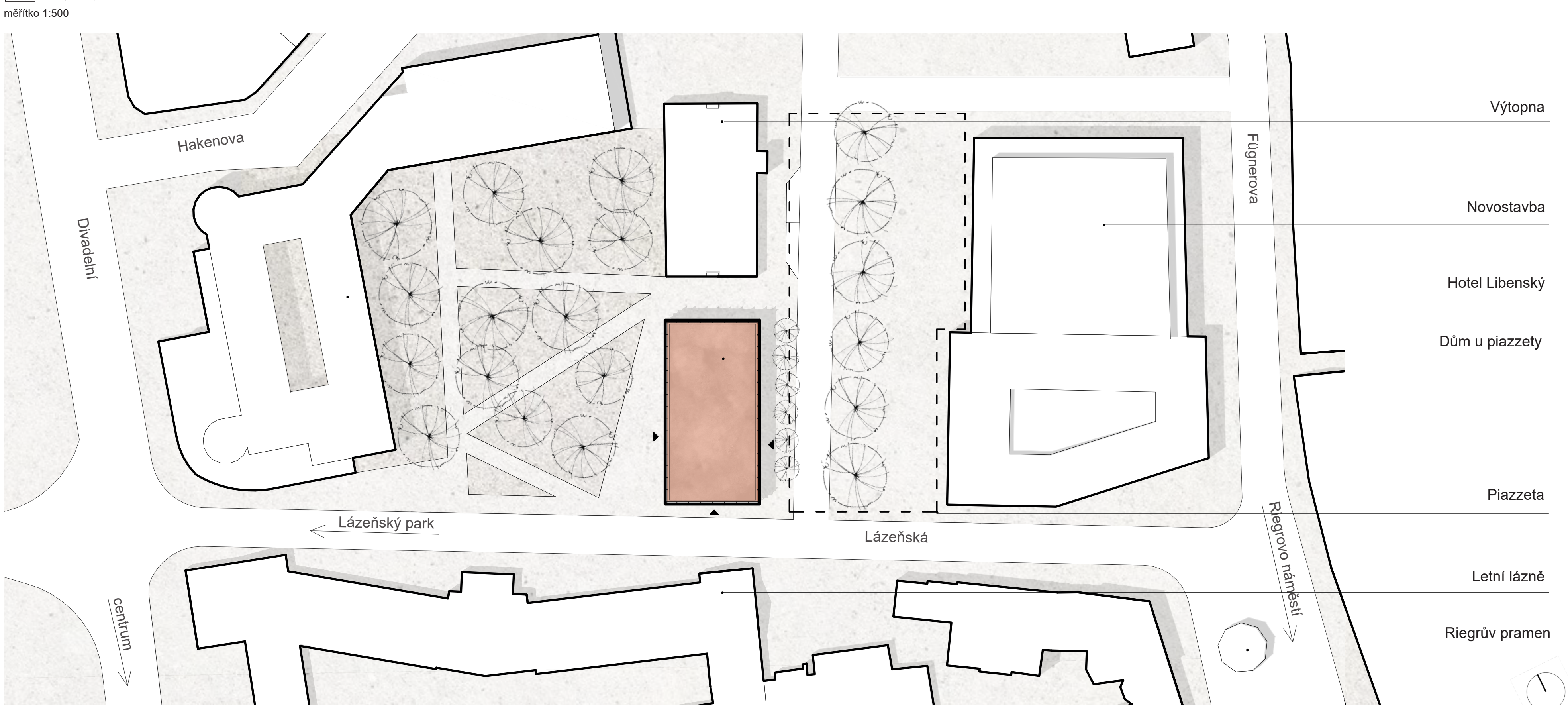
POHLED JIŽNÍ

Poděbrady jsou charakteristické svou klidnou lázeňskou atmosférou, stinnými parky a uvolněným tempem. Navržený objekt vstupuje do tohoto prostředí v místě, kde se potkává areál Letních lázní s parkem u hotelu Libenský. Vytvořením nové městské piazzetty přímo před objektem vzniká příjemný společenský bod, který do zeleného okolí přirozeně vnáší městský život.

Koncept pracuje se zelení, která objekt obklopuje a definuje jeho okolí. Na jedné straně dům navazuje na park u hotelu Libenský s jeho přirozeným, volným uspořádáním vzrostlých stromů. Naopak na straně piazzetty se otevírá do pravidelně vysázené aleje. Bezprostřední okolí samotného domu pak doplňují nové navržené menší stromky, které příjemně dotvářejí prostor před proskleným přízemím.

SITUACE

měřítko 1:500



SITUACE ŠIRŠÍCH VZTAHŮ

měřítko 1:5000

