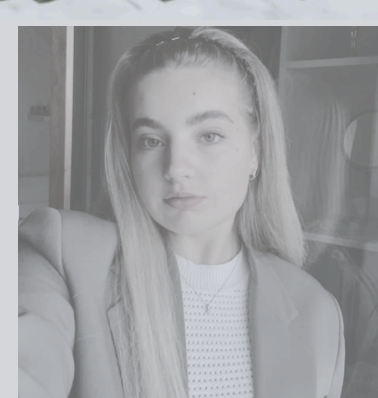
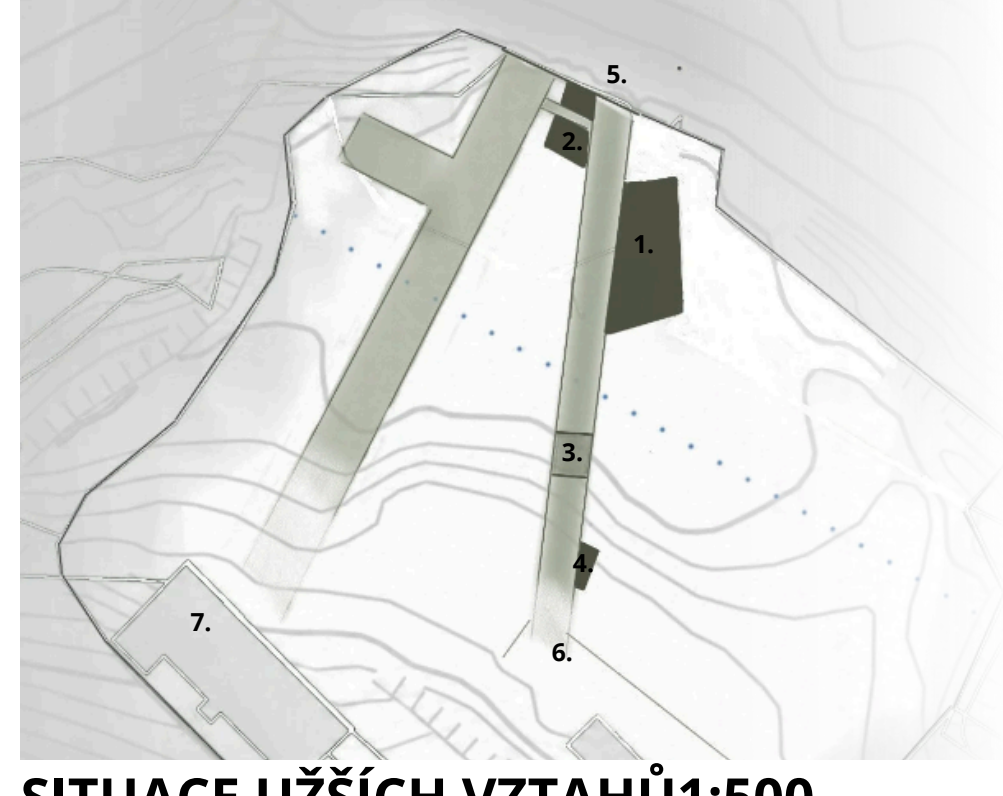
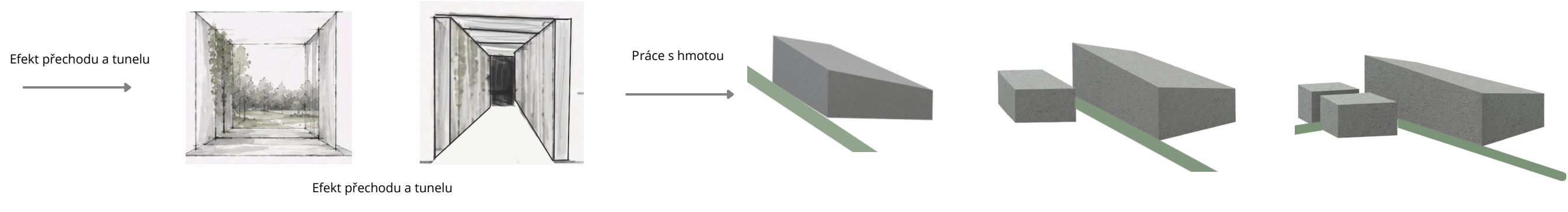


# Návštěvnícké centrum CEG FSv ČVUT

**Karolína Cigániková**  
 Atelier Kašpar\_Bartík\_Štástka  
 129ATZ1 LS25/26\_A+S



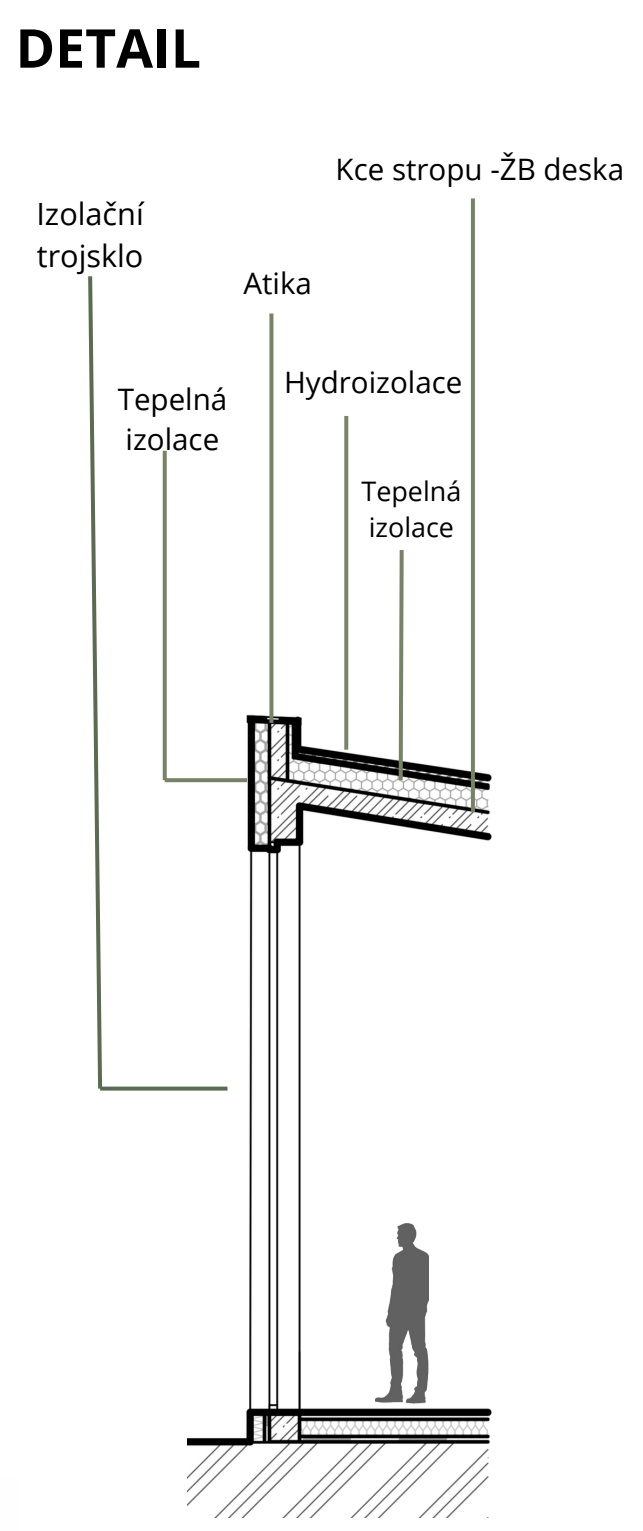
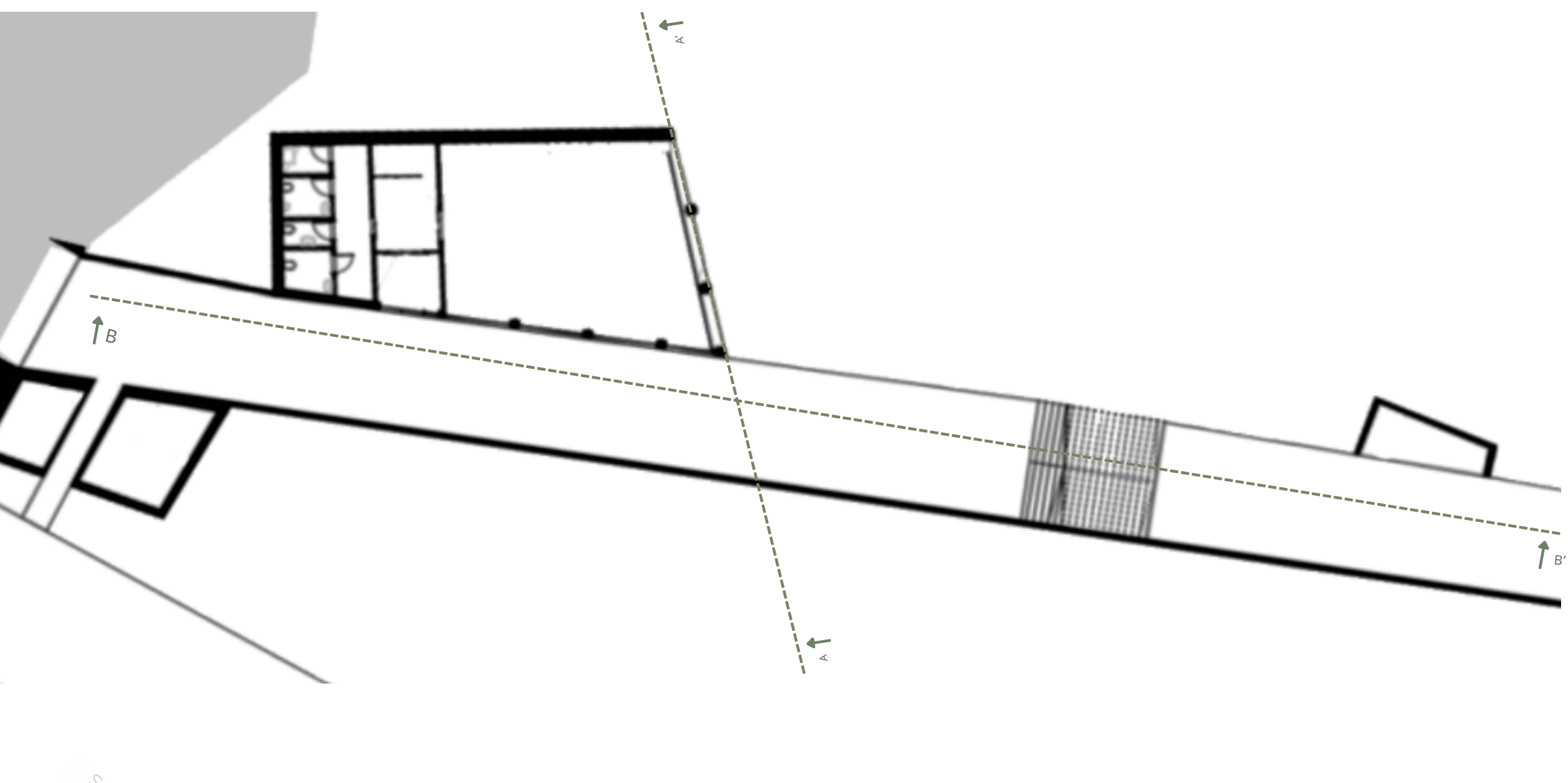
## KONCEPT



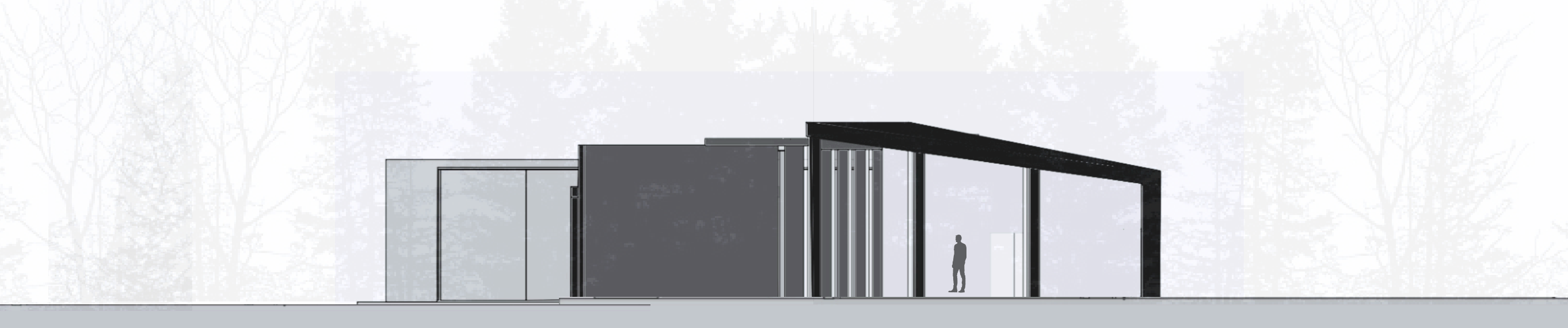
- Legenda situace
- 1. Návštěvnícké centrum - hlavní budova
  - 2. Zázemie pre zamestnancov
  - 3. Schodište
  - 4. Prístrešok pre návštevníkov-priestor pre čakanie na príručce
  - 5. Vstup do Štoly
  - 6. Parkovište
  - 7. Stávající hlavní budova areálu

Zadání našeho ateliéru ATZ1 bylo návštěvnícké centrum v areálu Štoly Josef. Můj prvotní nápad a myšlenka bylo vytvořit zážitek, emocii už při vstupu do samotné Štoly. Vyvolat pocit tullené ještě před vstupem do Štoly. Proto jsem se rozhodla oddělit prostor pro návštěvníky a zaměstnance velkou betonovou stěnou a vytvořila jsem tak hlavní osu na které leží hlavní budova pro návštěvníky a zázemie pro zaměstnance. Všechny stavby jsou ze železobetonu a pohledového betonu, aby celému areálu dodaly drsnost a surovost.

## PŮDORY 1:100



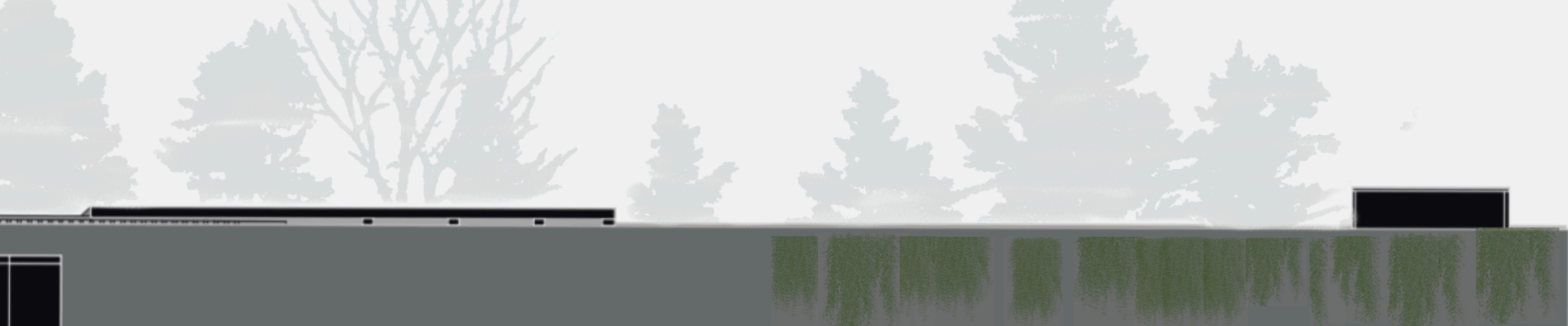
## ŘEZ AA' 1:100



## ŘEZ BB' 1:100



## POHLED 1:100



## POHLED 1:100

