

REVITALIZACE NÁDRAŽÍ ZADNÍ TŘEBAŇ

OBECNÍ KNIHOVNA S BISTREM

Zadní Třebeň se nachází v malebném údolí řeky Berounky na rozhraní Prahy a Českého krasu. Obcí prochází významná železniční trať Praha-Beroun, která kopíruje tok řeky a nabízí silné propojení regionem i krajinou. Ve stanici Zadní Třebeň odbočuje také lokální trať směrem na Liteň a Lochovice, historicky spjatá s rozvojem menších sídel v okolí. Samotné nádraží je situováno v těsné blízkosti řeky a lávky přes Berounku, která přirozeně propojuje oba břehy obce.



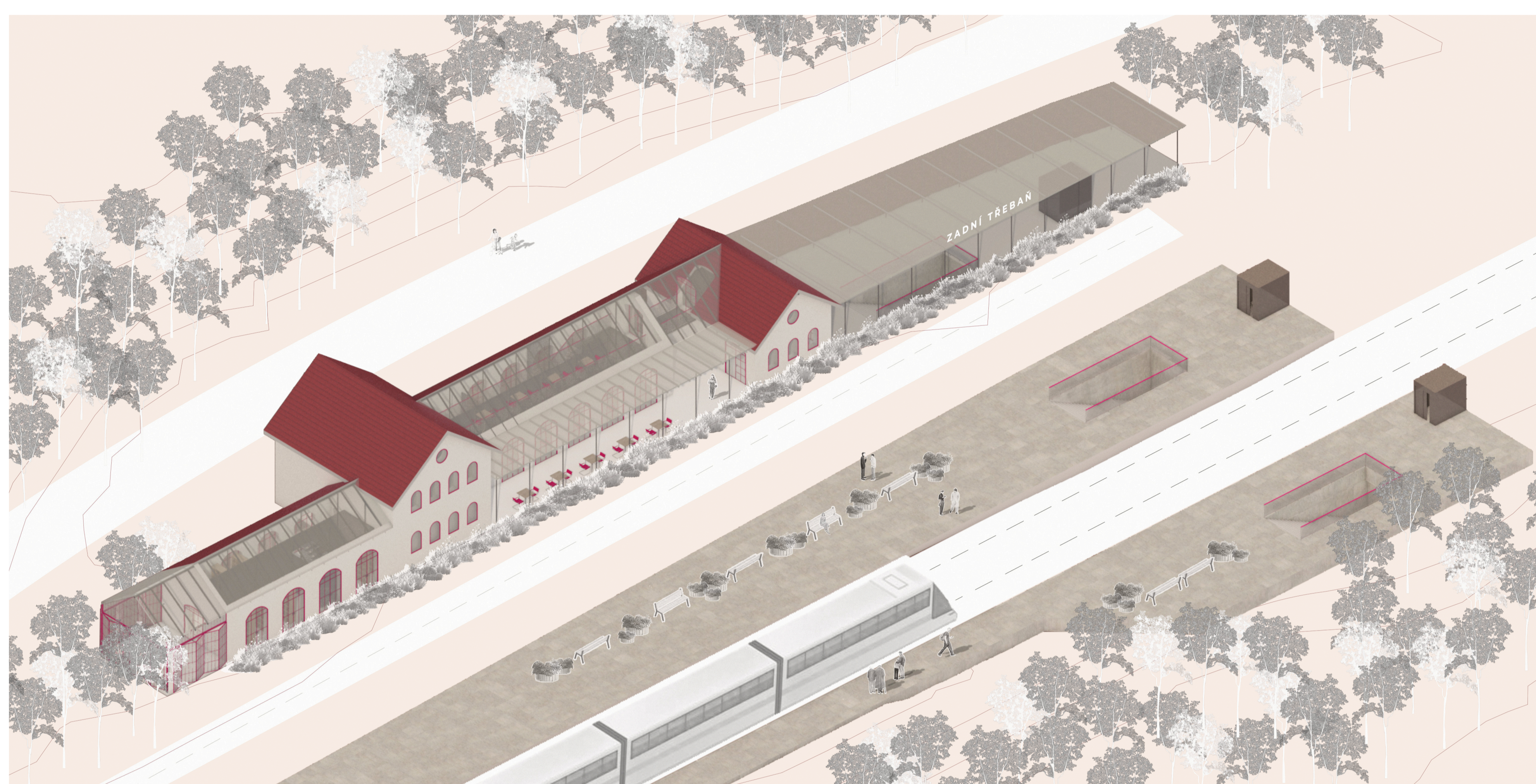
program / katedra
A+S (Architektura a stavitelství)
K129 (katedra architektury)

ateliér
AT02
Ateliér architektonické tvorby 2
(2. ročník / 4. semestr)

semestr
LS 2025/2026
vedoucí ateliéru
doc. Ing. arch. Karel Hájek, Ph.D.
Ing. arch. Martin Souček



autorčina práce
Eliška Končelová

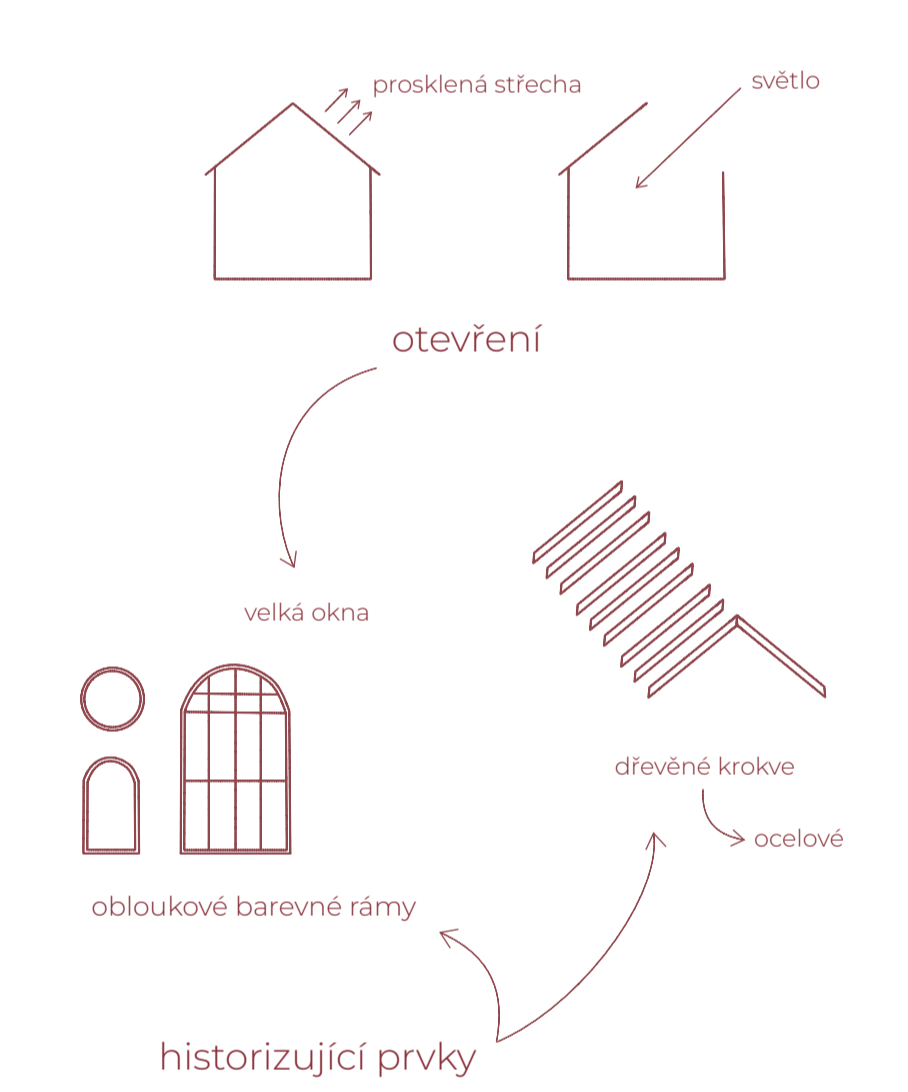
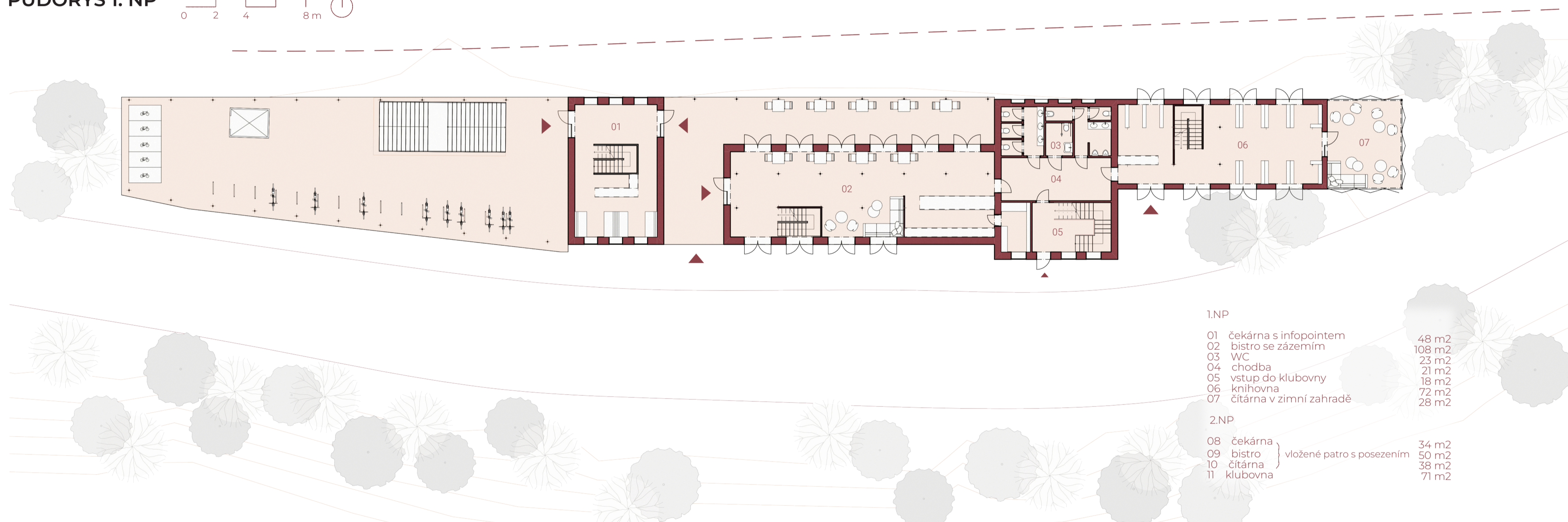


KONCEPT

Stávající budova nádraží v Zadní Třebani v minulosti několikrát prošla necitlivou rekonstrukcí. Vymizely veskeré historické prvky, vznikaly nejrůznější přístavby, které časem ztratily svůj význam a okolí již silně nevyhovuje dnešním standardům.

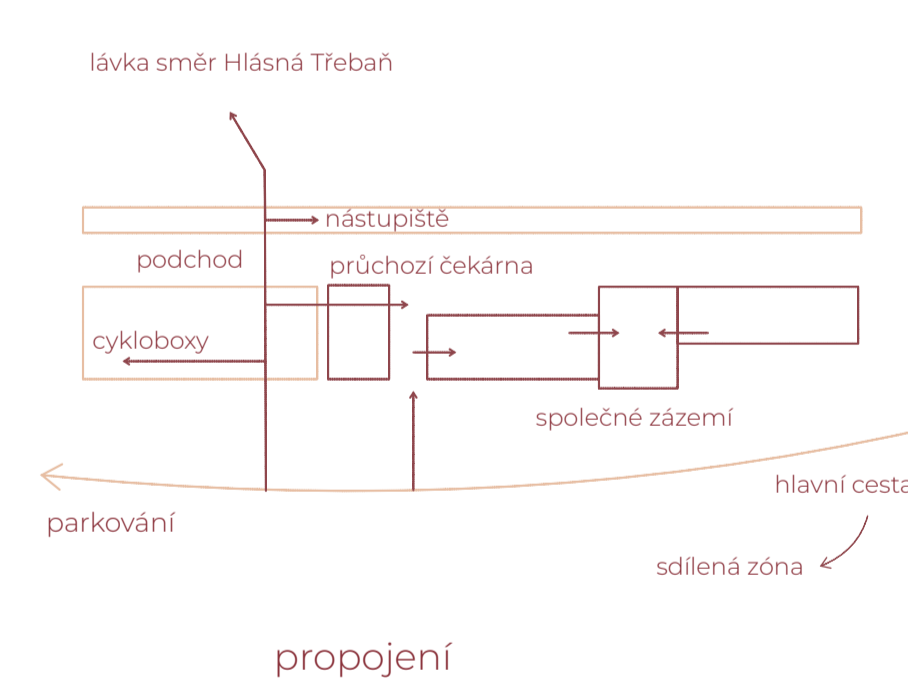
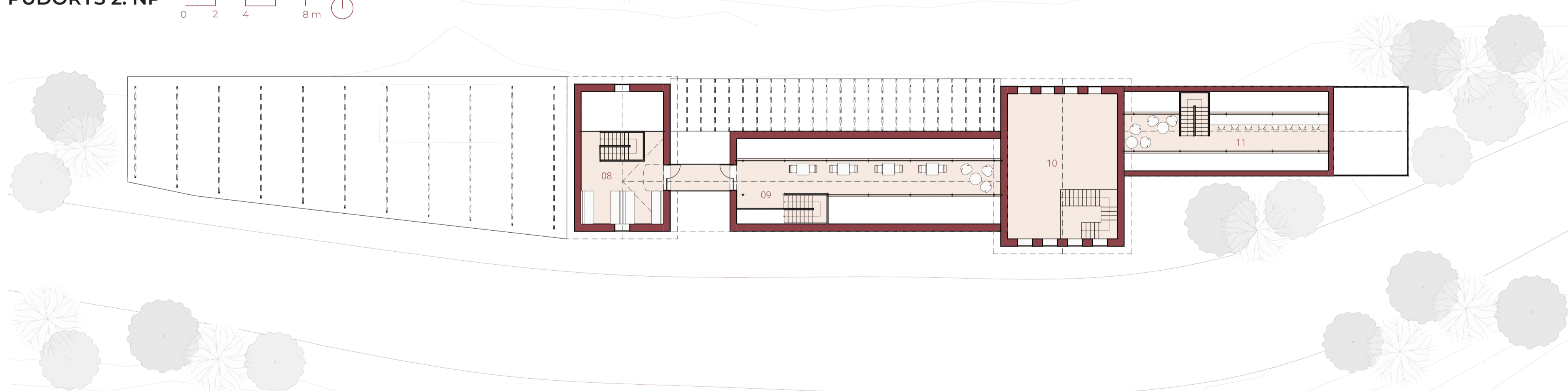
Zadáním bylo proměnit nádraží v místo určené lidem, a to nejen turistům, kteří projíždí nebo odsud vyrážejí třeba na Karlštejn, ale také místním, kteří zde každé ráno zamykají svá kola a vyráží vlakem do práce.

PŮDORYS 1. NP

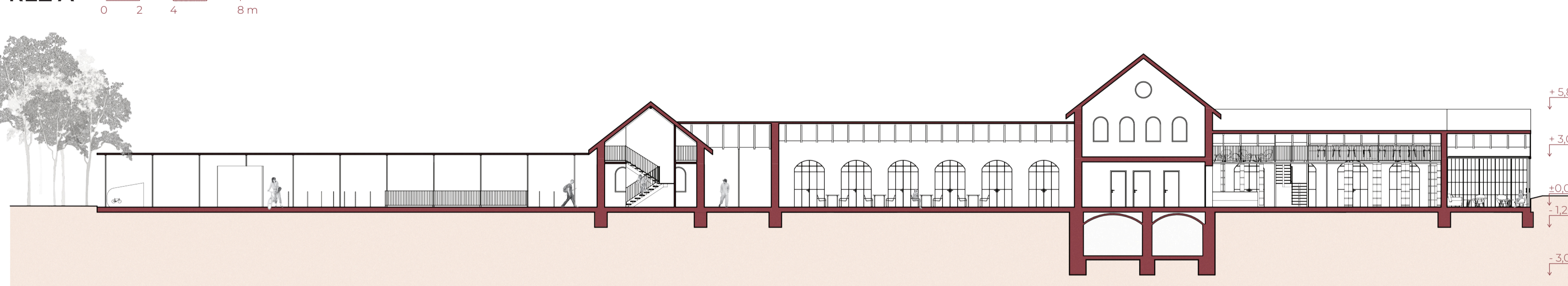


Hlavní myšlenkou návrhu je tedy otevřít prostor lidem, přirode a světlu a upravit stavbu i její okolí tak, aby vzniklé cesty navazovaly na skutečné požadavky uživatelů.

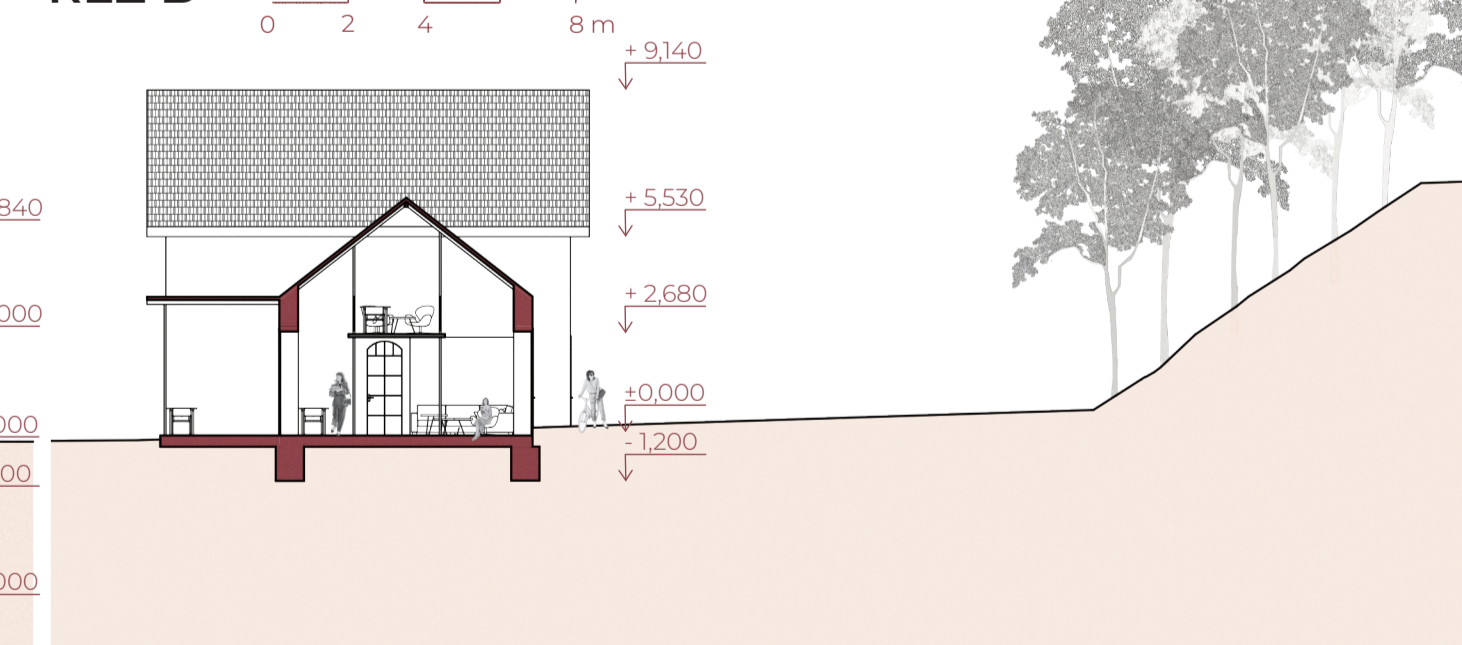
PŮDORYS 2. NP



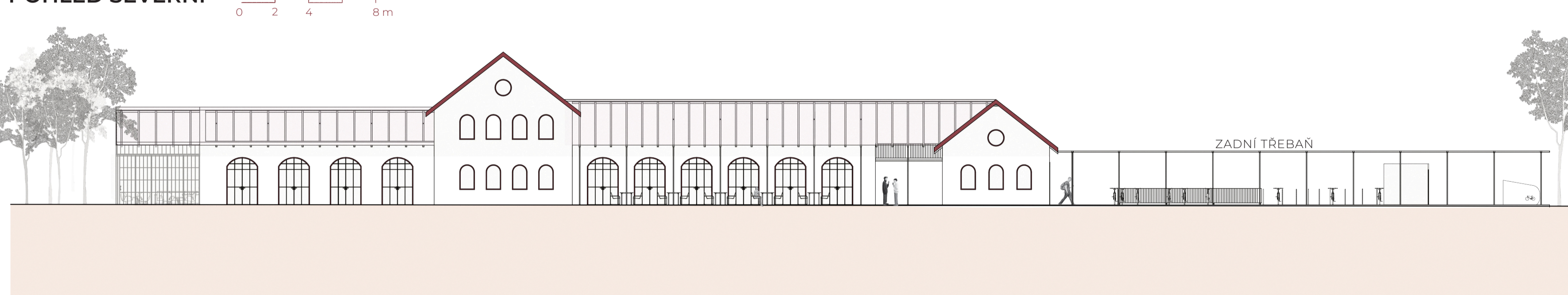
ŘEZ A



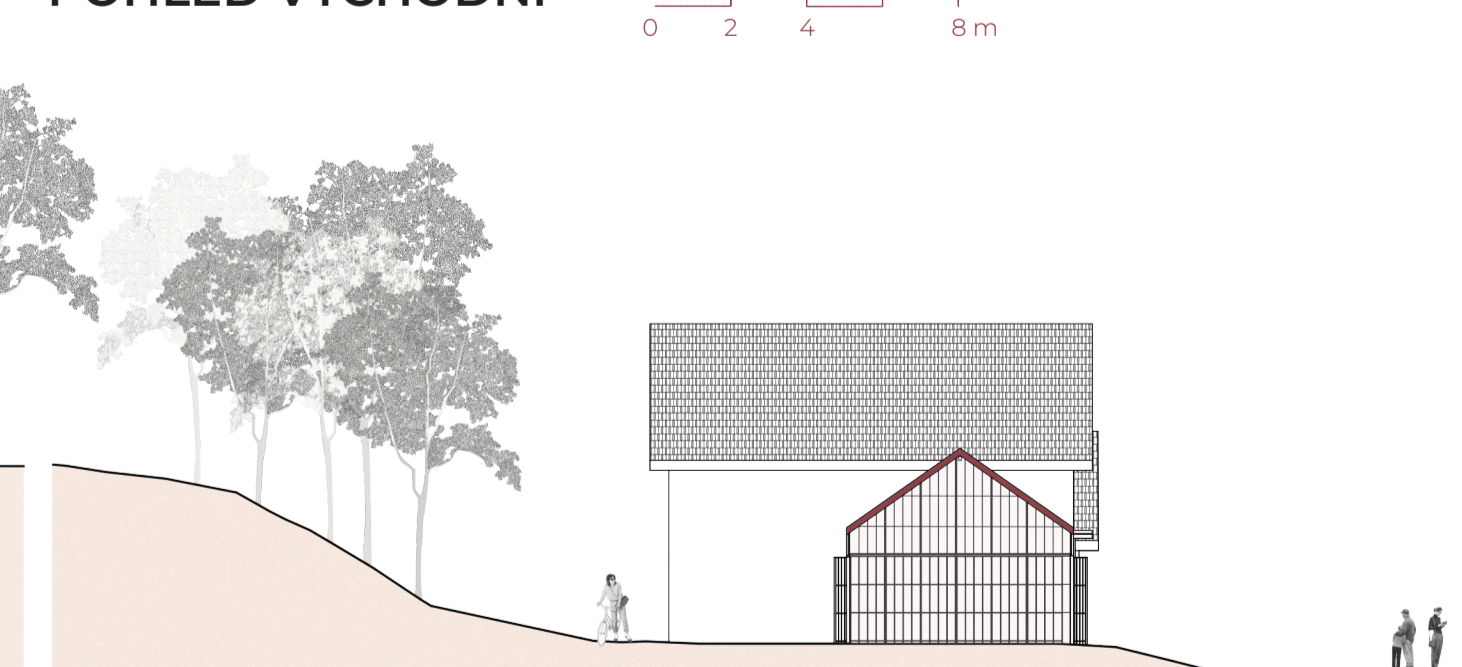
ŘEZ B



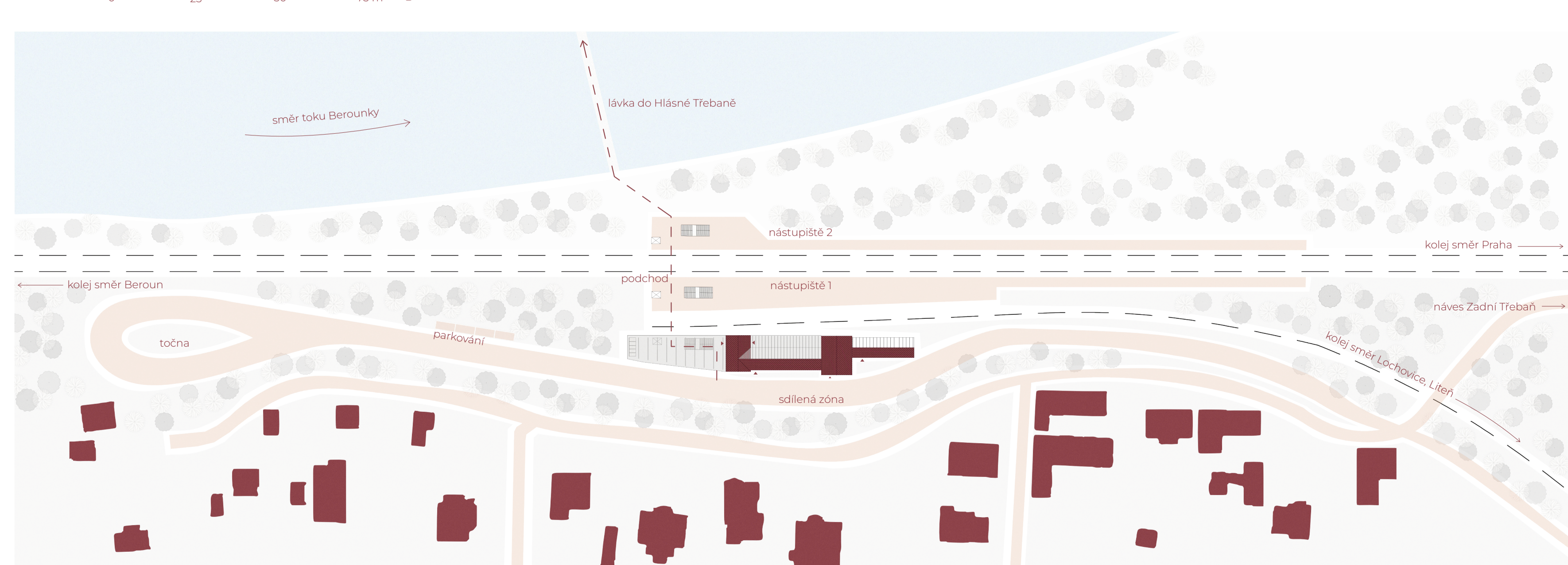
POHLED SEVERNÍ



POHLED VÝCHODNÍ



BLIŽŠÍ SITUACE



SITUACE ŠIRŠÍCH VZTAHŮ

