

## Obecní dům na návsi v obci Psáry

Veronika Bulvová

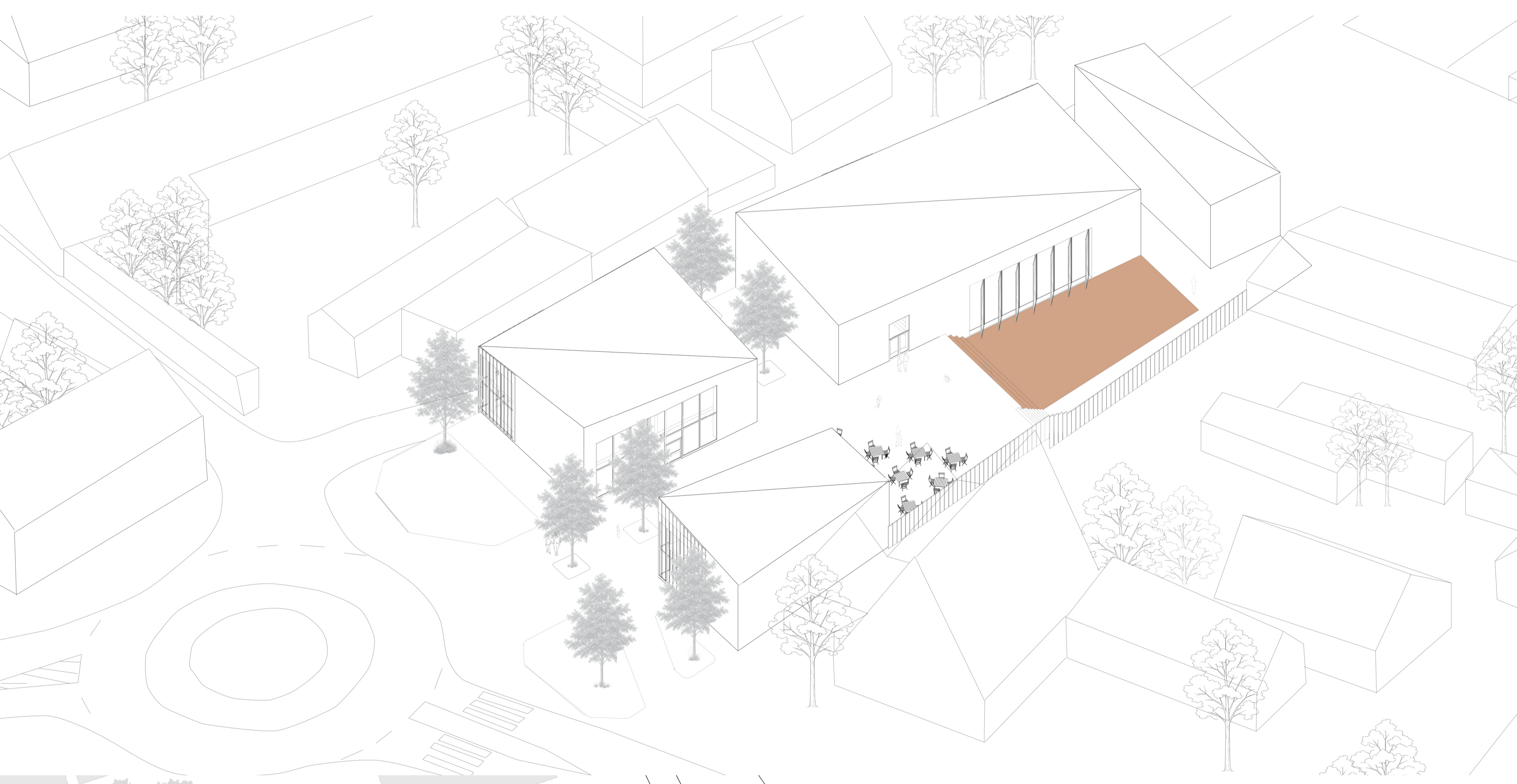
ATO2 \_ LS 2026/2026

Filip Klozar, Andrea Abelová



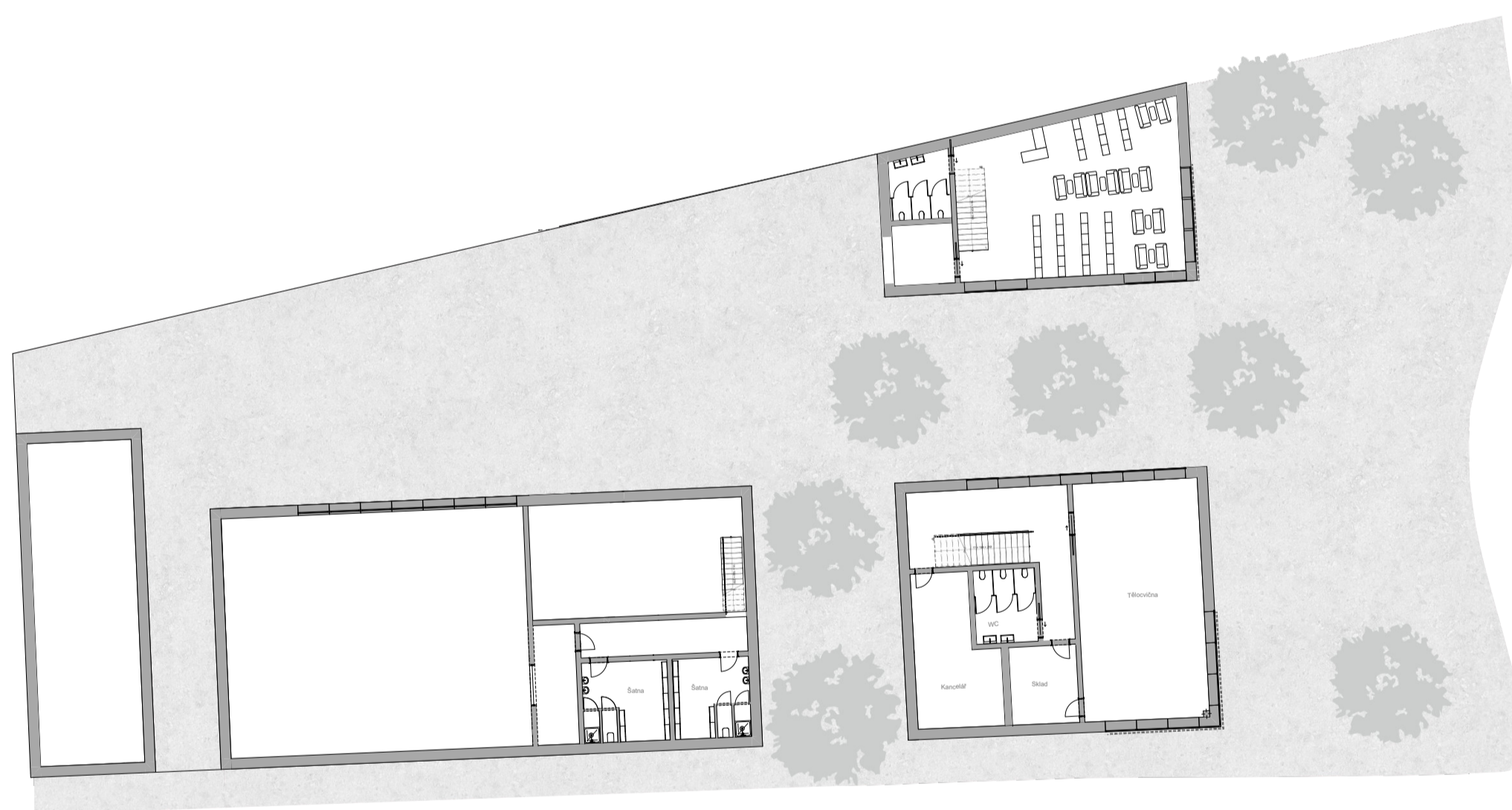
Návrh obecního domu reaguje na potřebu vytvořit centrum obce Psáry u Prahy. Objekt nahrazuje stávající budovu prodejny potravin a propojuje ji s dalšími veřejnými funkcemi – obchodem, multifunkčním sálem, knihovnou, klubovnou a pořebytným zázemím.

Hlavním cílem projektu je navrhnout místo, ve kterém se jednotlivé funkce přirozeně doplňují a podporují. Součástí návrhu je také úprava navazujícího veřejného prostoru návsi tak, aby vzniklo příjemné místo pro každodenní setkávání obyvatel.



Sportovní

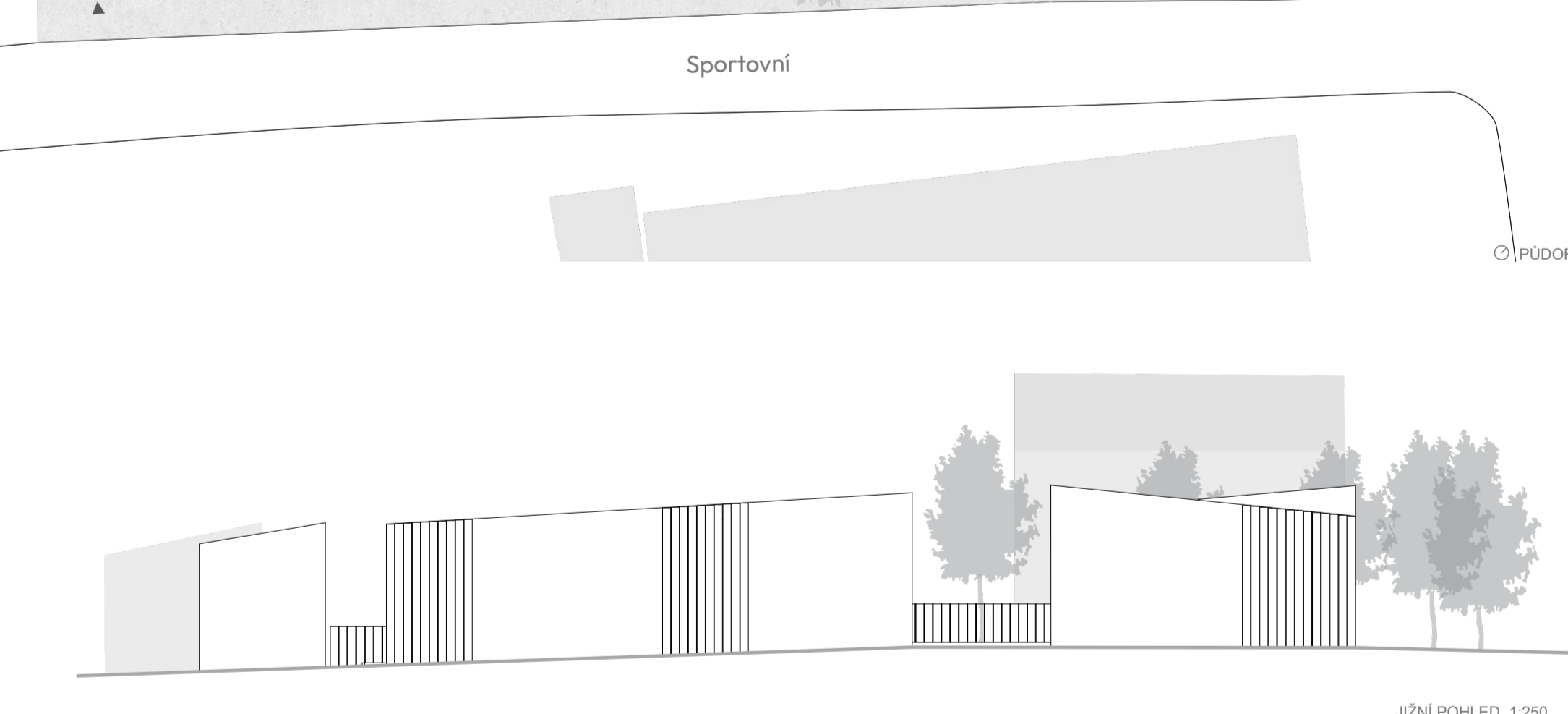
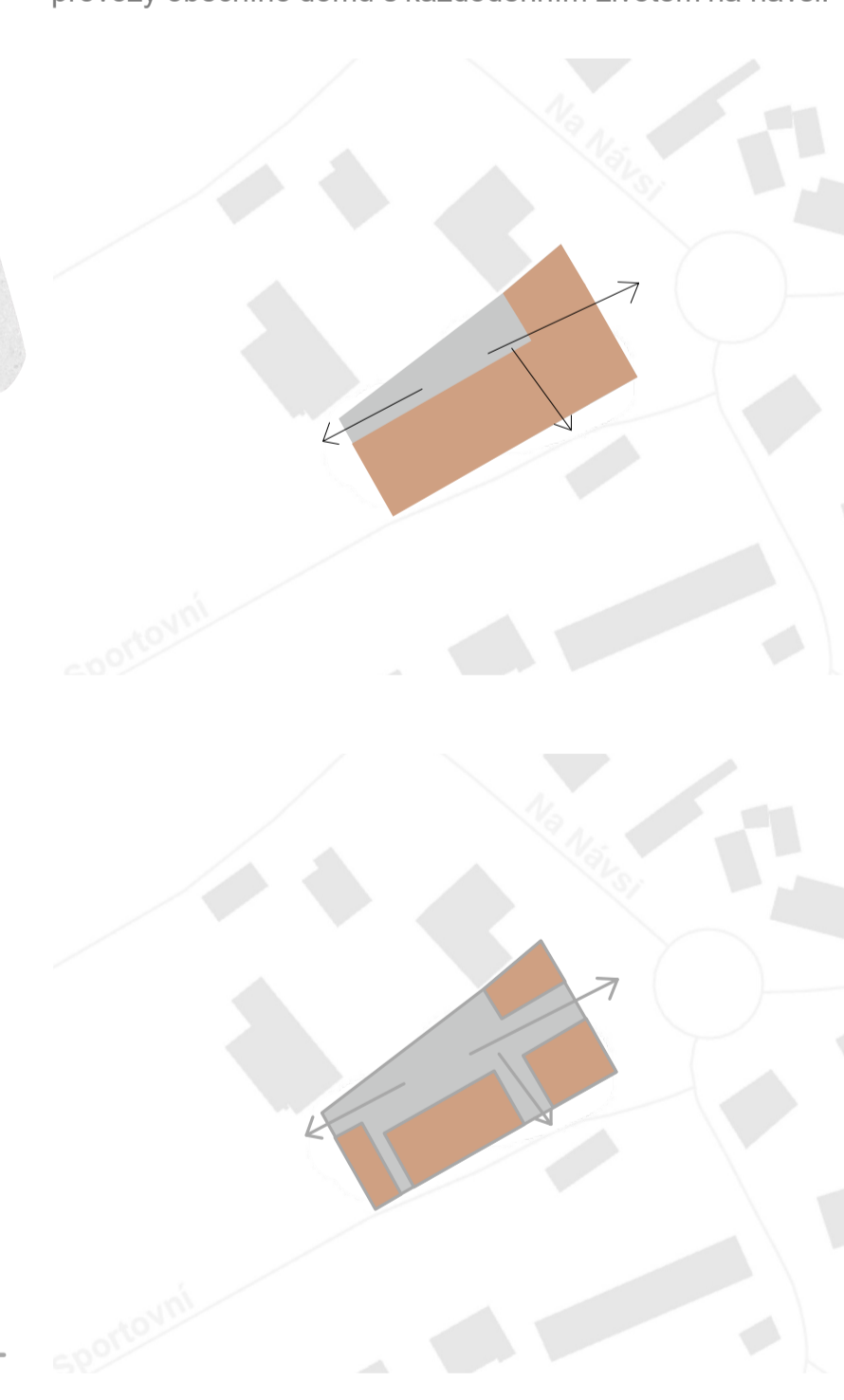
© PUDORIS INP 1:250



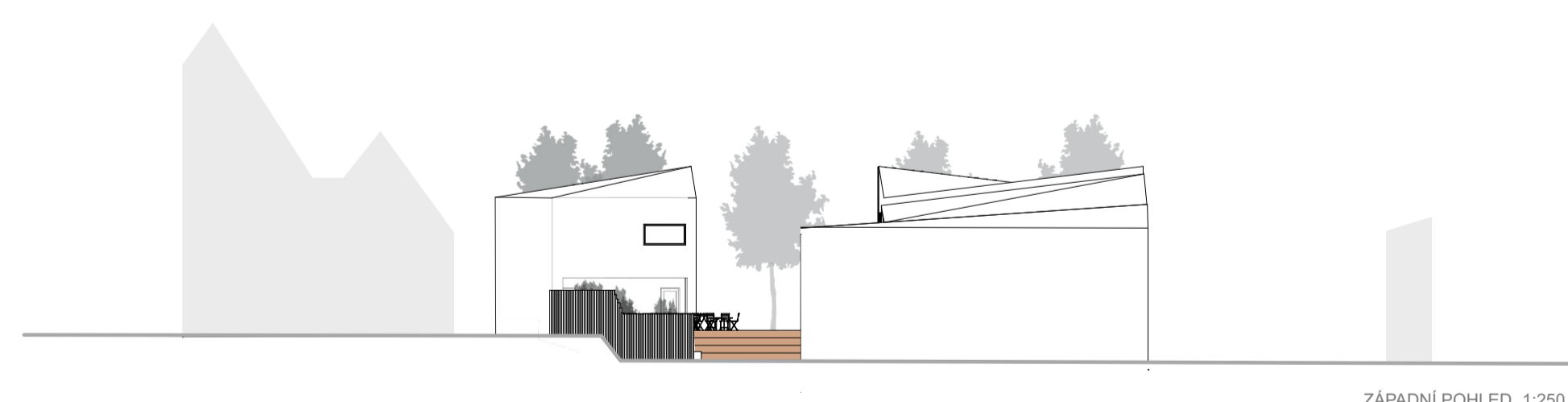
© PUDORIS INP 1:250

Koncept obecního domu vychází z přirozeného pohybu lidí v obci. Objekt reaguje na hlavní směry příchozí od návsi, fotbalového hřiště a okolní zástavby a snaží se do prostoru přivést co nejvíce obyvatel. Mezi jednotlivými částmi objektu vzniká vnitřní pohybový prostor, který funguje jako nové místo setkávání.

Tento prostor je částečně uzavřený vůči rušné komunikaci, ale zároveň zůstává otevřený a přichází směrem k obci. Vzniká klidnější veřejné prostranství s možností posezení a pořádání komunitních aktivit. Návrh tím propojuje provoz obecního domu s každodenním životem na návsi.



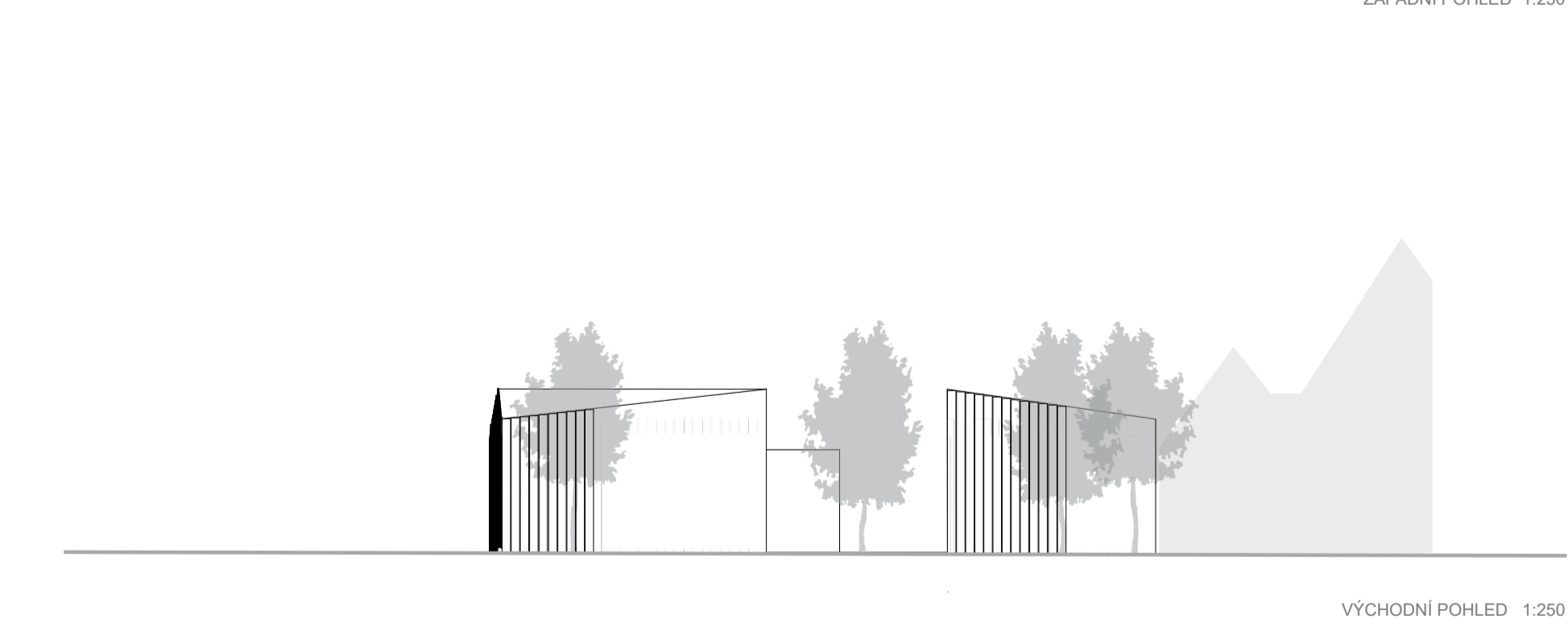
JÍDNÍ POHLED 1:250



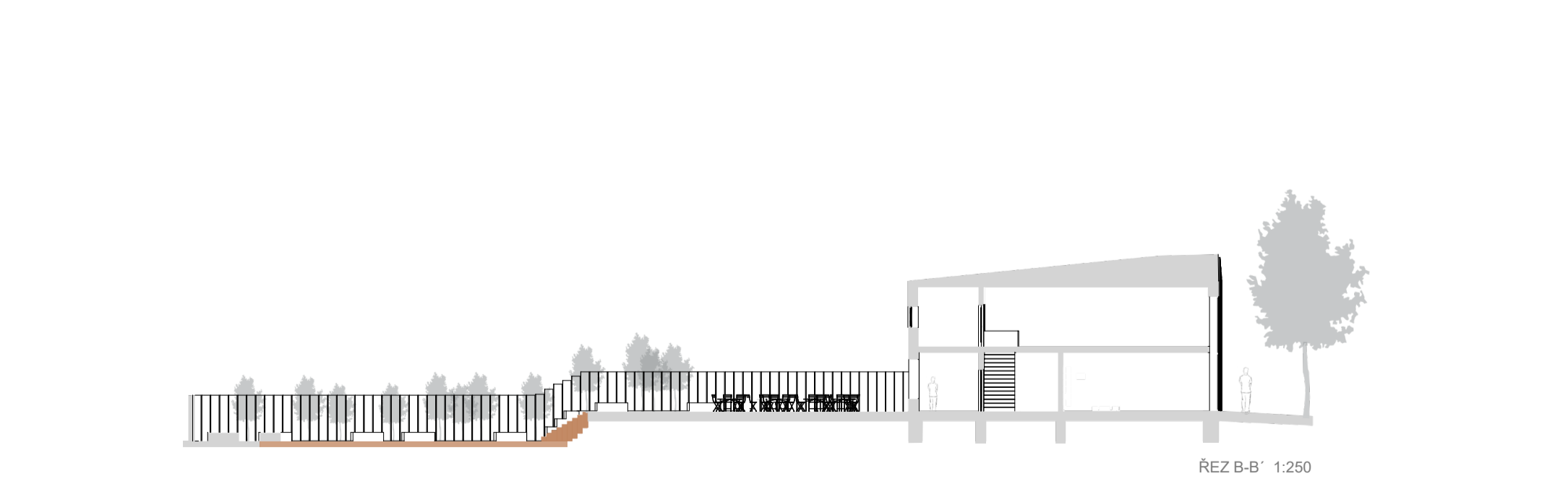
ZÁPNÍ POHLED 1:250



SEVERNÍ POHLED 1:250



VÝCHODNÍ POHLED 1:250



REZ B-B' 1:250



REZ A-A' 1:250

Předsazené skleněné lamely z vrstveného bezpečnostního skla VSG jsou navrženy před okenními otvory jako transparentní stlínící a výrazový prvek fasády. Omezují přímé sluneční záření a zároveň ponechávají vizuální propojení interiéru s exteriérem.

Lamely jsou kotveny pomocí subtilních nerezových bodových úchytů do nosné konstrukce v úrovni rámu fasády. Kotvení je řešeno tak, aby mezi skleněnou lamelou a okenní výplní vznikla předsazená vzduchová mezera. Jednotlivé skleněné pásy jsou uchyceny mechanicky přes nerezové konzoly a distanční prvky, které zajišťují jejich stabilitu, přesné osazení od fasády a bezpečné přenesení zatížení od vlastní tíhy a větru do nosné konstrukce.

Nosná konstrukce objektu je navržena ze železobetonu. Povrch je ponechán plizňavý, ale sjednocený světlou bílou úpravou.

