



# KULTURNĚ-SPOLEČENSKÉ CENTRUM

CHOLUPICE  
PRAHA 12

Cholutice jsou klidná okrajová část Prahy s přírodním charakterem a převahou nízkopodlažní zástavby rodinných domů. Chybí zde však veřejný prostor, který by fungoval jako přirozené centrum setkávání obyvatel a jako místo pro komunitní či kulturní akce. Cílem návrhu je oživit Cholutice vytvořením komunitního a setkávacího místa, které podpoří sousedské vztahy a nabídne zázemí pro volnočasové aktivity všech věkových skupin.



program / katedra  
A+5 (Architektura a stavitelství)  
k129 (katedra architektury)

atelier  
**AT02**

Ateliér architektonické tvorby 2  
(2. ročník / 4. semestr)

semestr  
LS 2025/2026

vedoucí atelieru  
Ing. arch. Nikolay Brankov, Ph.D.

Ing. arch. Iva Dvořáková, Ph.D.



autorka práce  
**Natálie Trtiková**

## IDEA ŘEŠENÍ

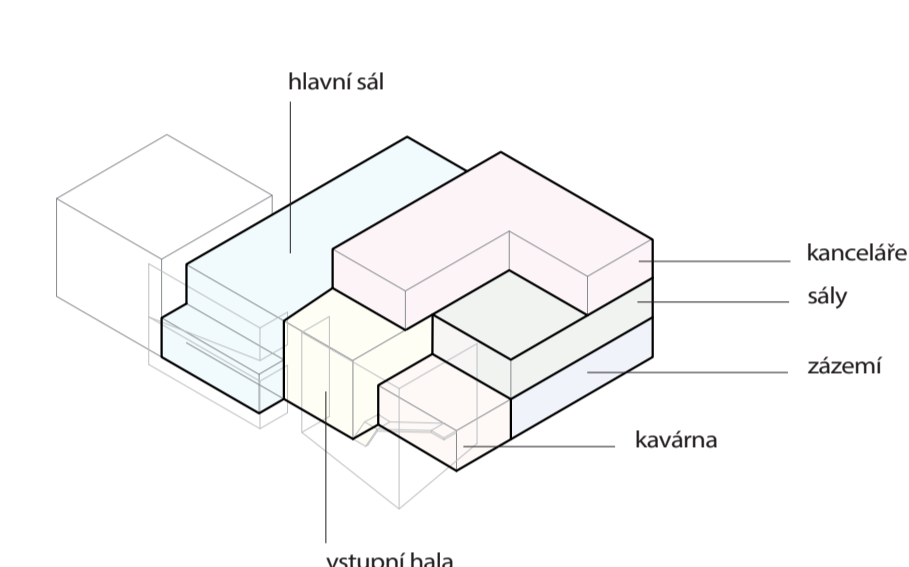
Návrh vytváří otevřený a živý prostor, který by sloužil lidem pro pořádání akcí, volnočasové aktivity od sportovních po umělecké pro všechny věkové kategorie, zázemí pro práci i setkávání i kávy. Cílem je podpořit co největší propojení s venkovním prostředím, návrh tedy pracuje s plnohodnotným využitím vnitřních i venkovních ploch, jejich vzájemným propojením a s flexibilním využitím během celého dne. Navrhovaná idea kombinuje respekt k venkovskému kontextu Cholutic s ambicí přinést moderní atraktivní architekturu.

## VIZUALIZACE



## KONCEPT

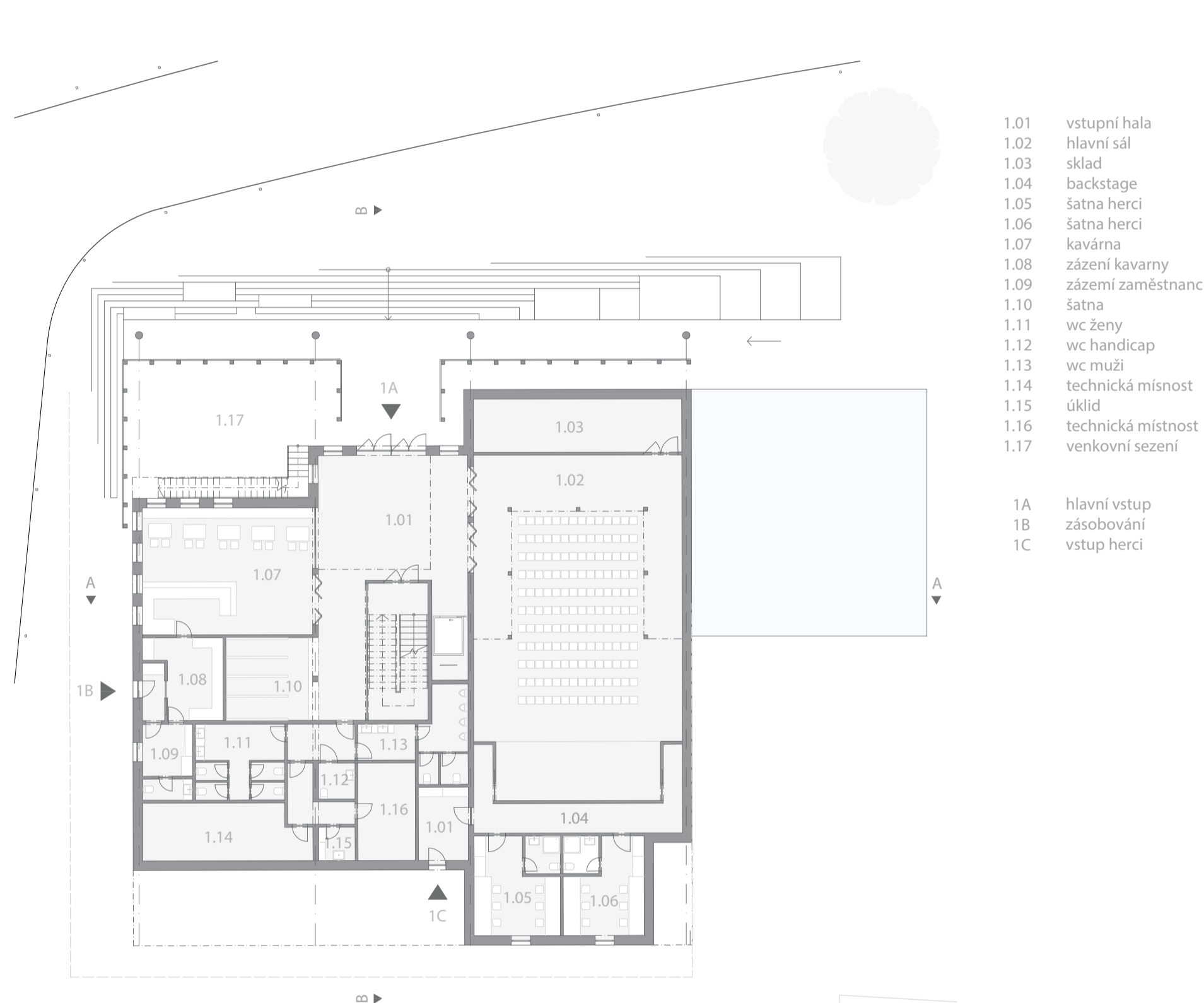
Základní tvar budovy vychází ze sousedící stavby, aby nedocházelo ke jejích kolizím. Objekt je rozčleněn tak, aby nepůsobil masivně a lépe zapadal do venkovského prostředí. Členění vychází z dispozice a ustopení od náměstí, čímž vzniká lehkost a otevřenost prostoru. Budova se směrem ke kopci postupně zvedá a graduje. Rozčlenění umožňuje využití venkovních prostor na více úrovních. Výrazným prvkem je nárožní z děrovaného plechu, které dodává stavbě lehkost a definuje hlavní vstup. Otvorem v plechu byl dán tvar inspirovaný sedlovou střechou.



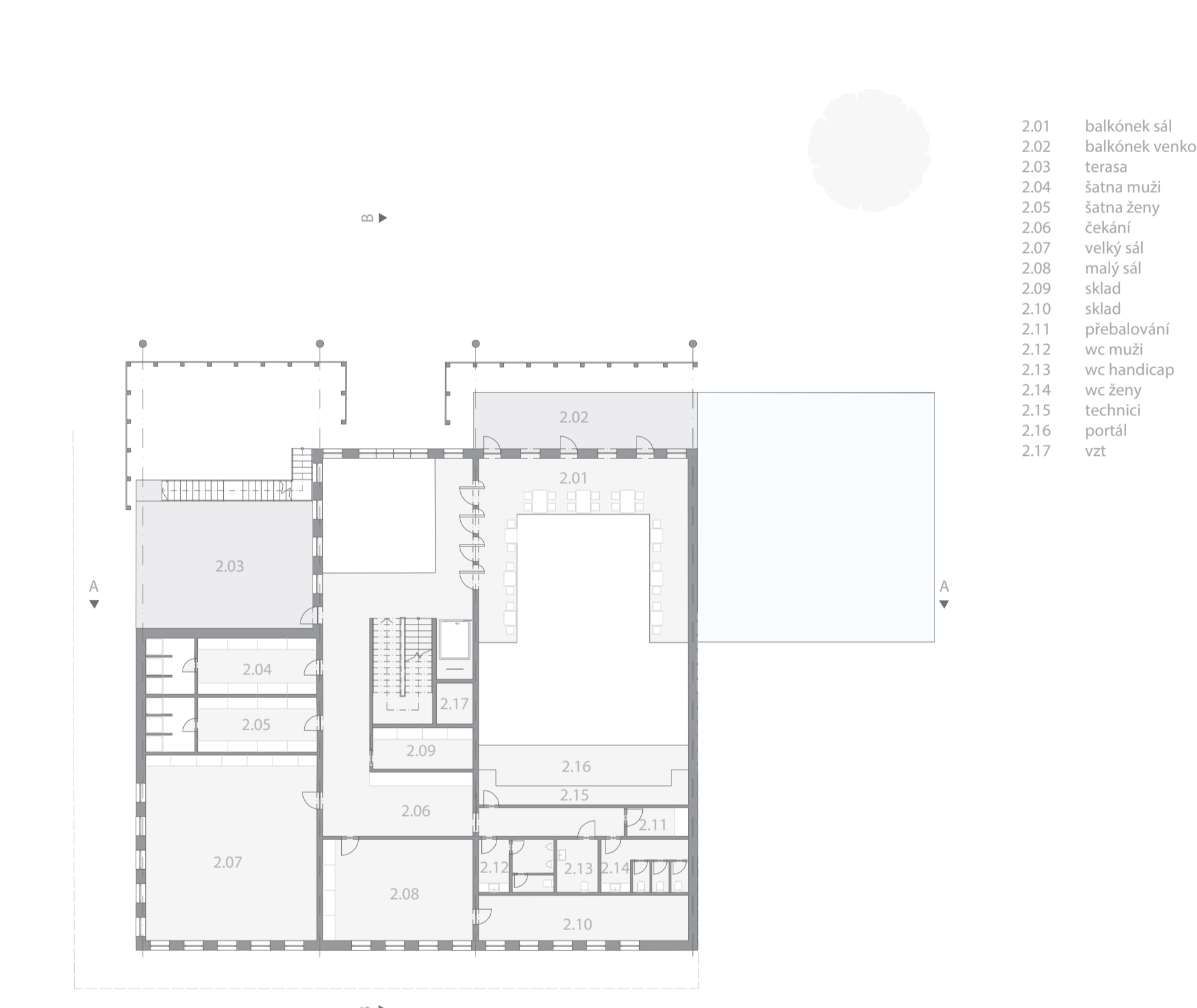
## DOKUMENTACE

měřítko 1:250

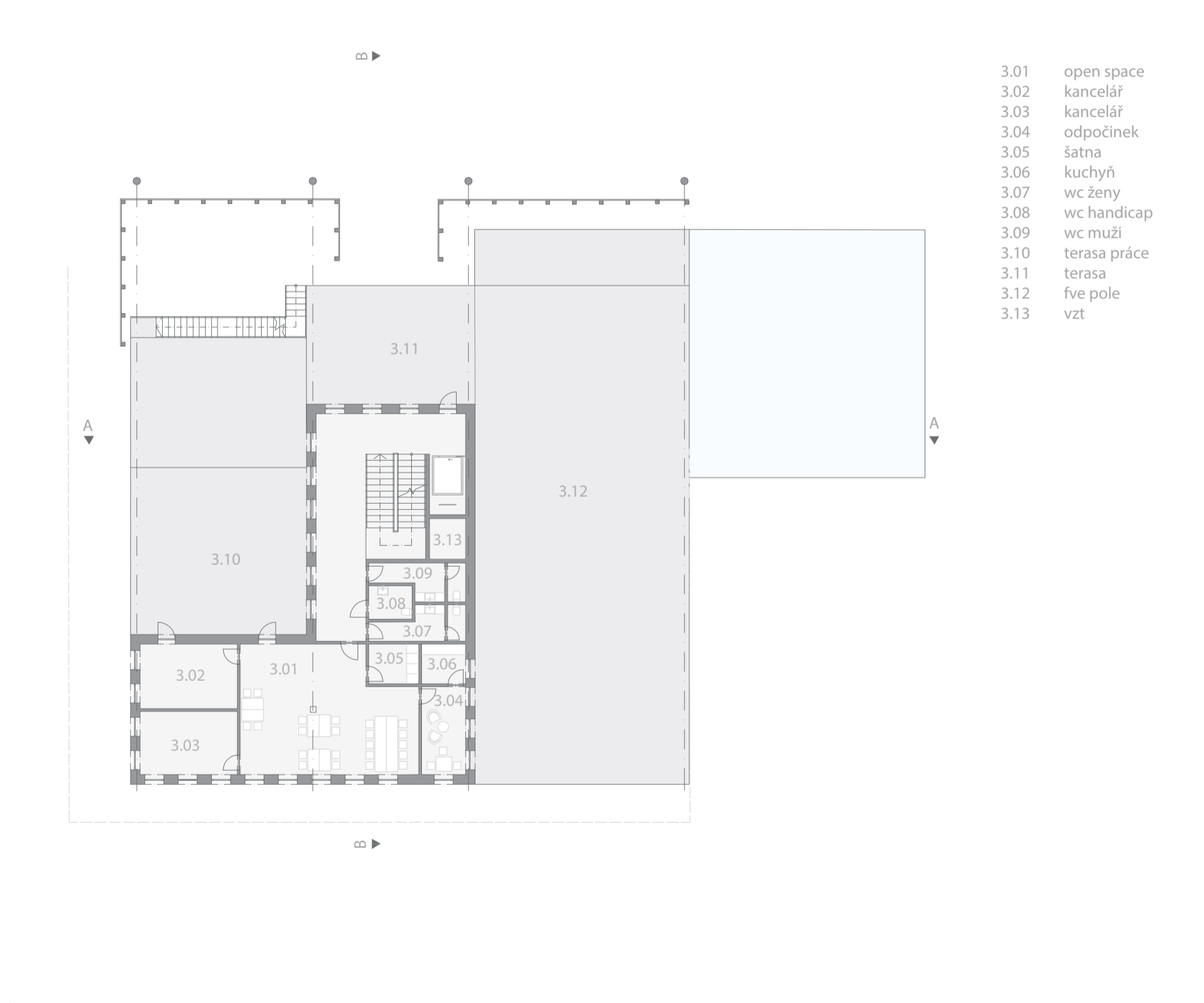
### PŮDORYS 1. NP



### PŮDORYS 2. NP



### PŮDORYS 3. NP



### ŘEZ A-A

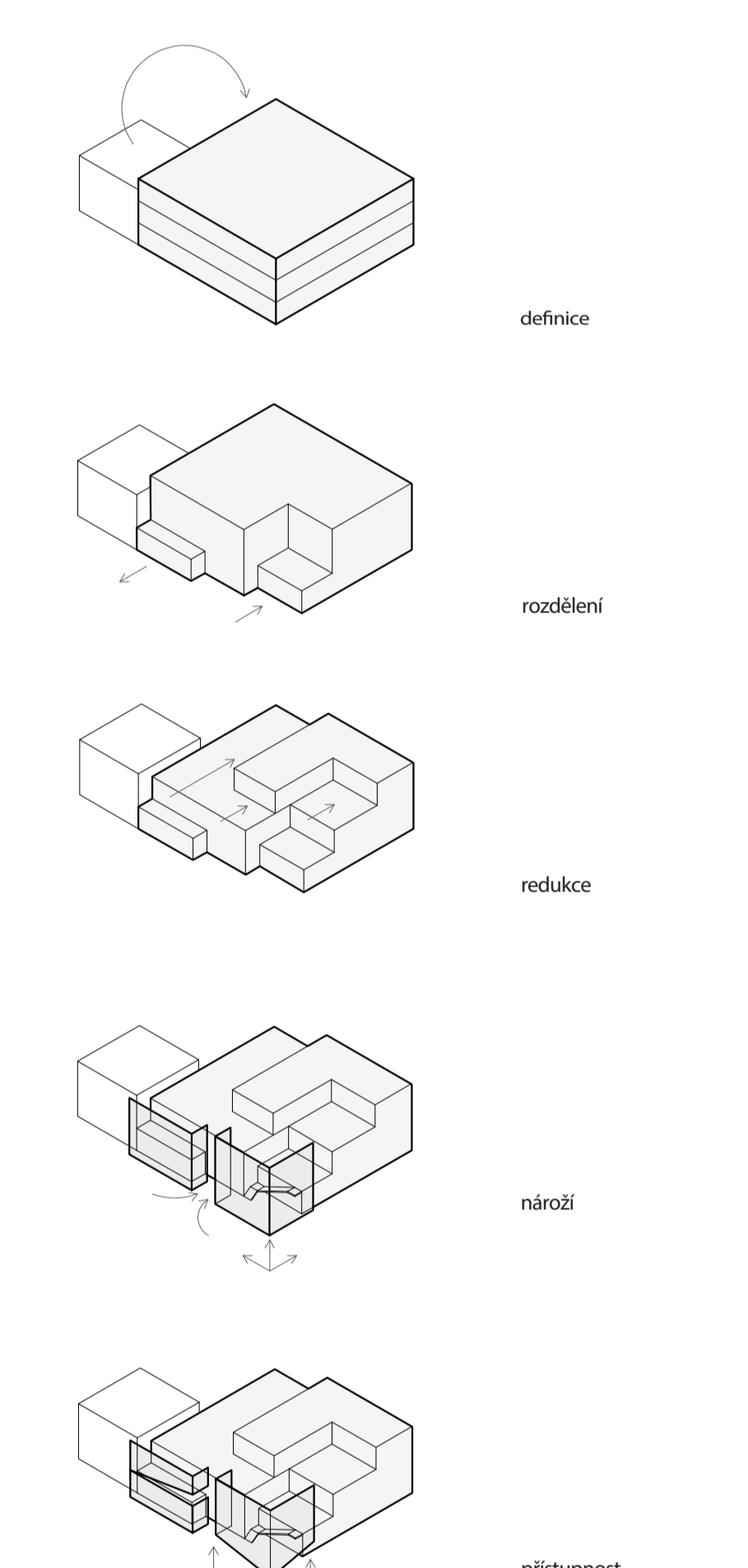


### ŘEZ B-B

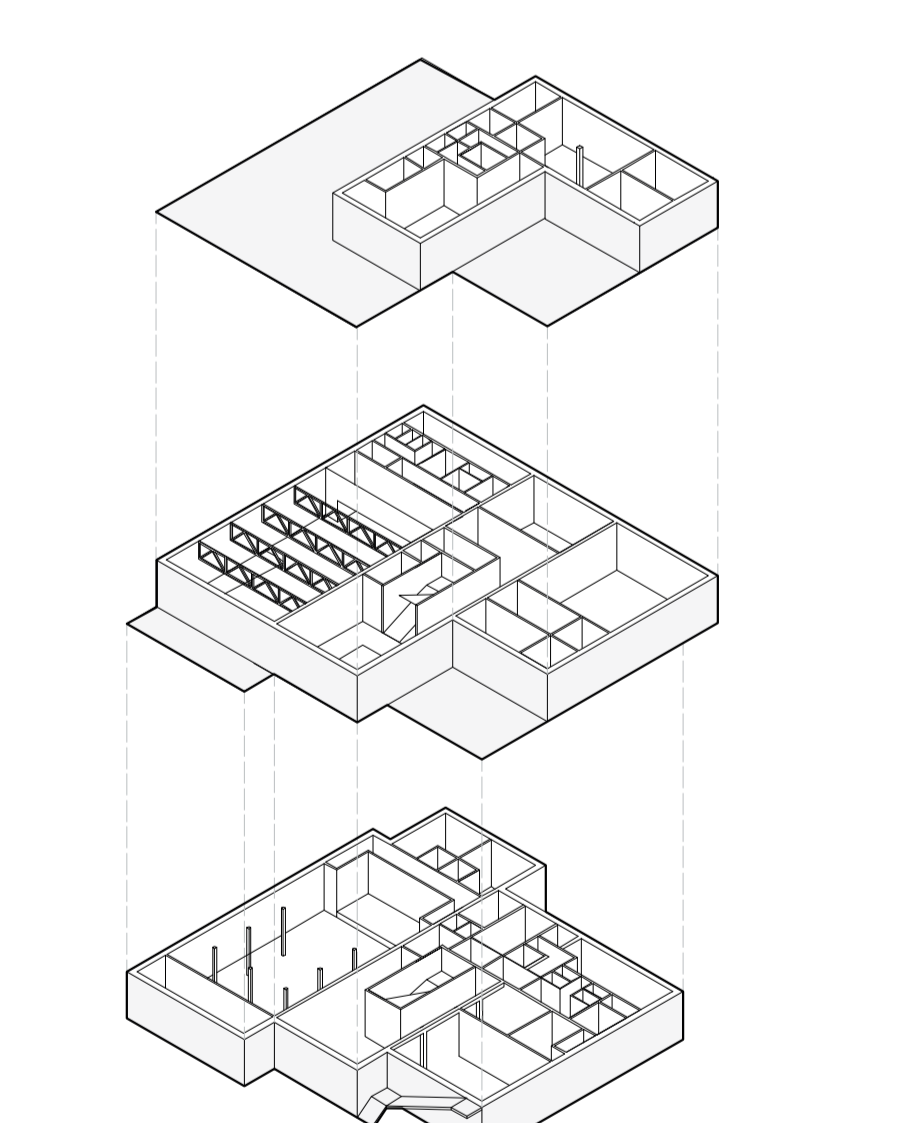


## PROSTOROVÉ ŘEŠENÍ

Vývoj konceptu



### Axonometrické rozložení



## SITUACE

měřítko 1:1000

Okolí objektu je navrženo tak, aby navazovalo na budovu. Vstup do budovy se nachází na náměstí, které vytváří hlavní prostor a propojuje objekt s jeho okolím. Parkování, autobusová zastávka a výjezd hasičské stanice jsou umístěny tak, aby nerušily hlavní prostor a zajišťily funkčnost. Součástí návrhu je zeleň, která doplňuje řešení a umožňuje přechod do okolního prostředí.

Dispozice objektu jsou navrženy s důrazem na přehlednou a intuitivní orientaci. V 1. np se nacházejí nejvíce veřejné a frekventované prostory, včetně technického zázemí budovy. Ve 2. np jsou situovány prostory navázané na hlavní sál spolu s menšími sály určenými pro volnočasové aktivity. Pracovním prostorům je vyhrazeno 3. np. Součástí objektu jsou také terasy, které jsou přístupné veřejnosti.

Obvodový plášť tvoří stěna s tepelnou izolací, vnější povrch je ve štukové omítkě navazující na okolní zástavbu. Okna o rozměru 3000 x 1000 mm mají hnědé rámy. Fasádní „závoj“ je z bílého perforovaného plechu kotveného na ocelové sloupy se zavětrováním. Pochozí plochy jsou z velkoformátové dlažby, vozovky z tmavých formátů pro odlišení.

Hlavní nosný systém budovy je tvořen stěnovým systémem doplněným o sloupy a průvlak v místech, kde je potřeba překlenout větší rozpětí v línii stěn. Mezi stěnami jsou navrženy odpovídající rozpony pro předpjaté stropní desky. Větší rozpětí nad hlavním sálem je řešeno příhradovou konstrukcí stropu, která zároveň dotváří charakter a estetické působení interiéru sálu.

## SITUACE ŠIRŠÍCH VZTAHŮ

měřítko 1:5000

Cholutice představují místo přechodu mezi městským a přírodním prostředím. Díky své poloze si zachovávají klidnější atmosféru a zároveň vazbu na širší strukturu Prahy. Charakter území utváří především blízkost krajiny, nízká zástavba a otevřené prostory. Významnou roli zde hraje také propojení obytného prostředí s okolní zelení.

