

# Pietní místo u Rudé věže smrti

ateliér Štibor / Jurica  
 ATZ1 - ateliér architektonické tvorby - základní 1  
 FSV ČVUT v Praze LS 2025 / 26

Michaela Svojšová



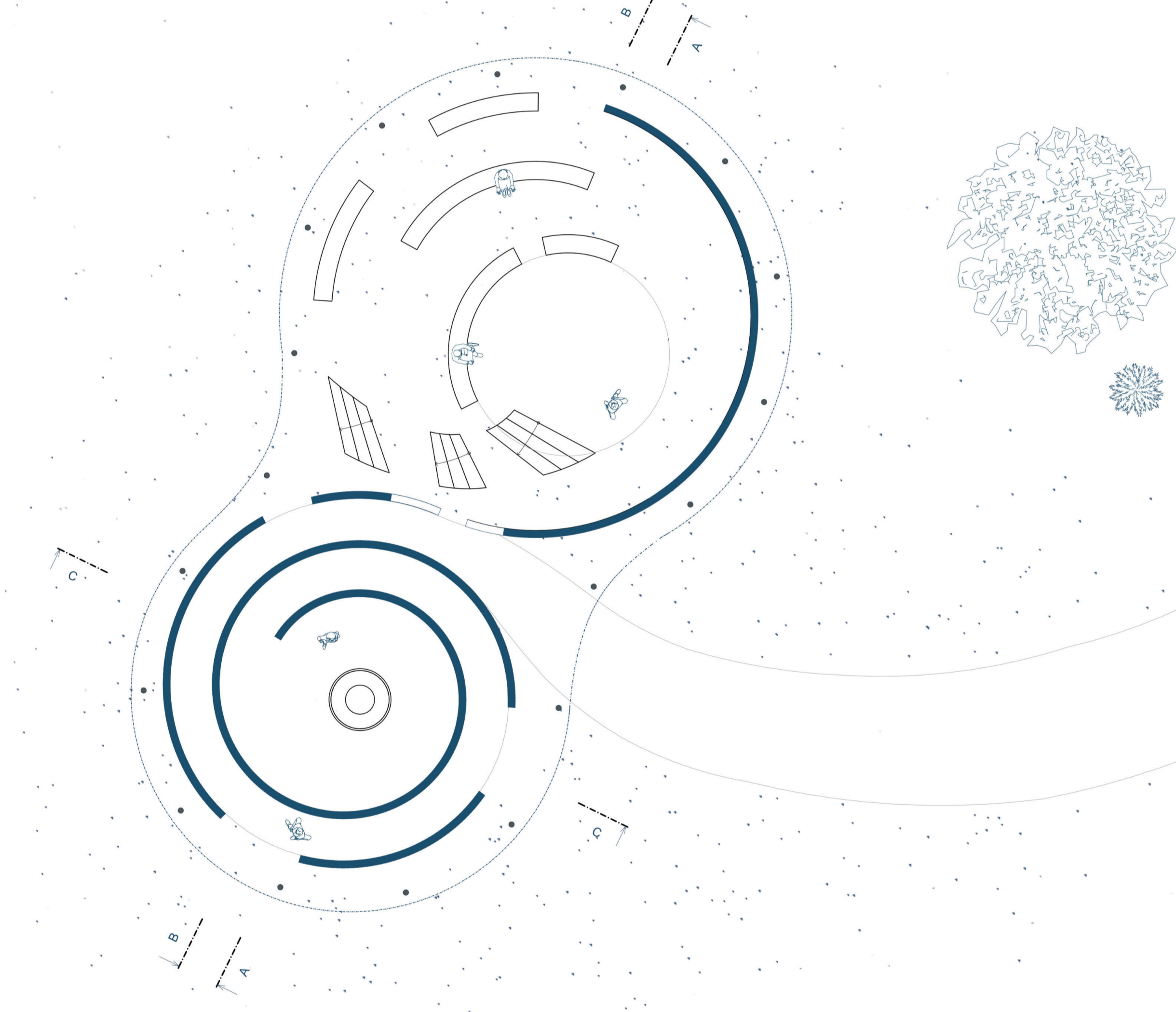
## Zadání a urbanistický koncept areálu

Zadáním byl návrh trvalého výstavního areálu k památce UNESCO Rudé věži smrti. V současnosti je areál v chátrajícím stavu a nachází se zde pouze dočasná výstava přímo v budově Rudé věže smrti.

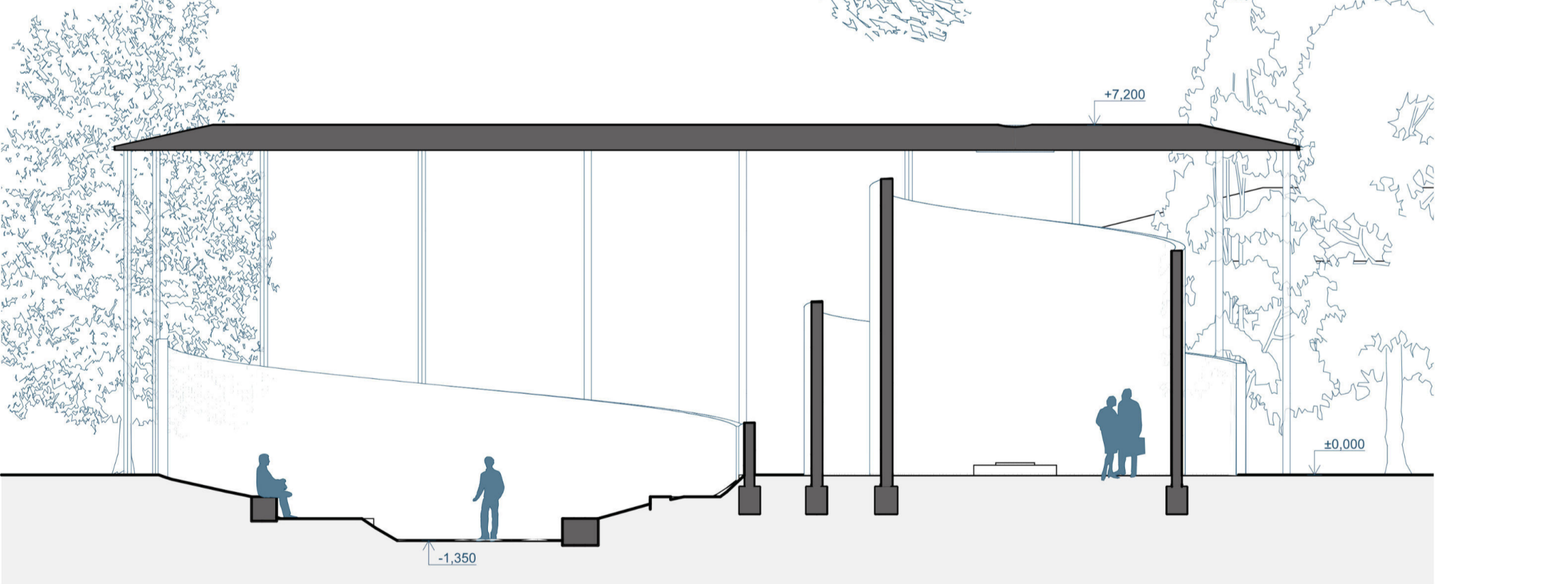
V 50. letech 20. století sloužil areál jako drtárna a třídařna uranové rudy, která sem byla svážena z okolních jáchymovských dolů. Pracovali zde především političtí vězni a odpůrci režimu za nelidských podmínek bez jakýchkoliv ochranných pomůcek, což vedlo k vážným zdravotním problémům a následným úmrtím v důsledku otrav a radiace.

Areál protíná hlavní komunikační osa orientovaná od severozápadního vchodu po jihovýchodní konec území. Na tuto cestu se pak dále napojují veškeré objekty areálu. Navrženy zde máme čtyři budovy. U vstupu do areálu se nachází vstupní objekt se suvenýry a hlavním zázemím. Další tři objekty protínající hlavní osu tvoří výstavní prostory. Třetí celek je pietní prostor a místo pro setkání, které je dále tématem mého návrhu. Poslední budova tvoří místo pro workshopy a skupinové akce s kavárnou umístěnou v této budově.

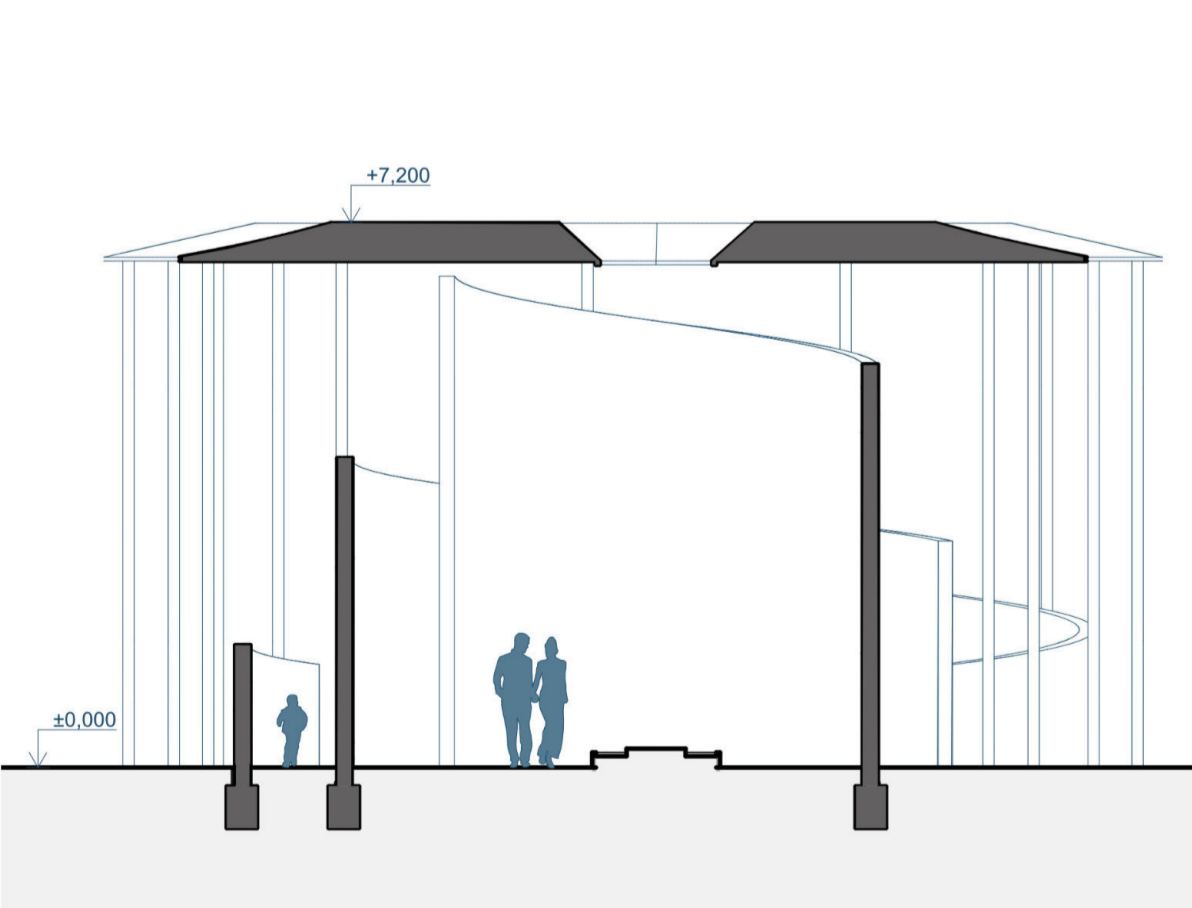
Situace 1:2000



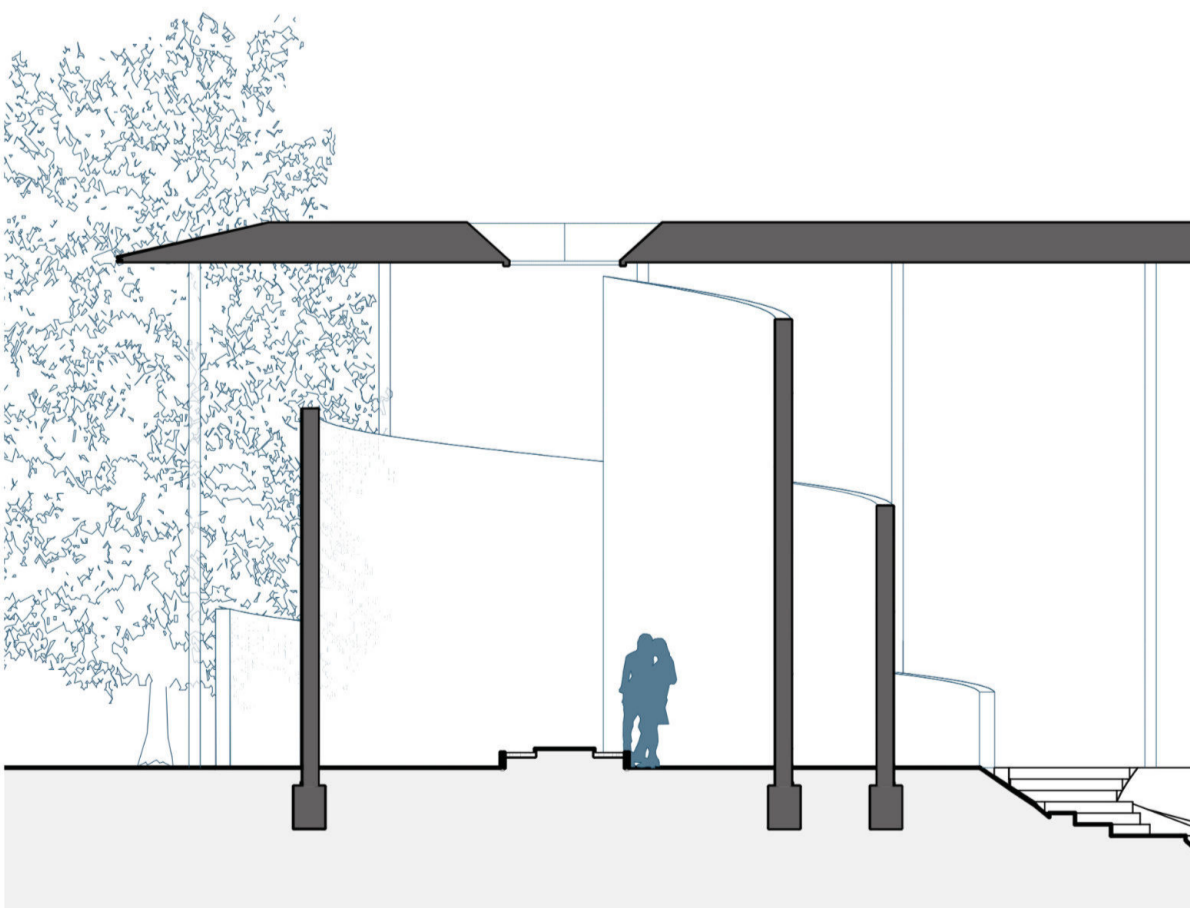
Půdorys 1:100



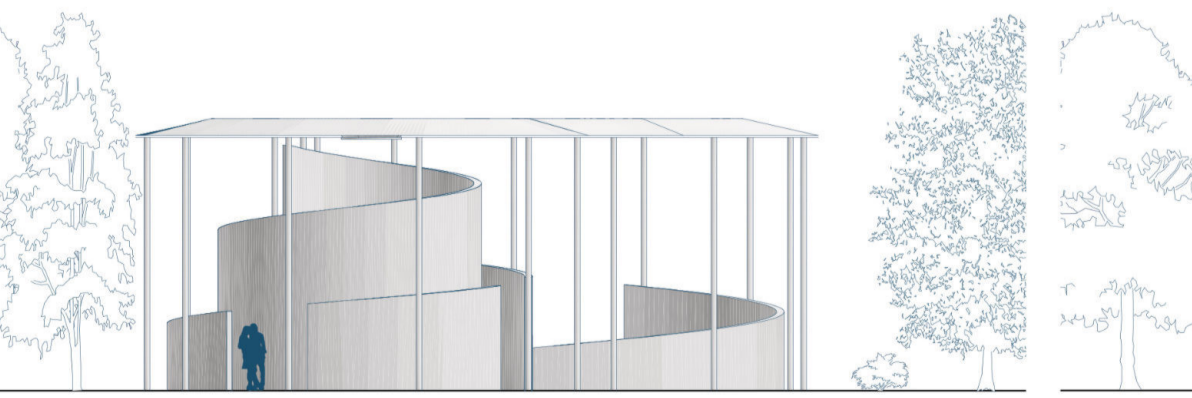
Řez B 1:100



Řez C 1:100



Řez A 1:100



Jižní pohled



Západní pohled

## Koncept

Koncept návrhu vychází ze spirály gradující do výšky. Symbolizuje cestu životem a následný odchod za „světlelem“. Rovněž cestičky, které působí stísněné a tak trochu nalajnované, evokují zdejší život věznů. Ve středu se poté rozevírá kruhový prostor určený pro rozjímání a uctění památky. Na druhé straně se rozprostírá naopak otevřený prostor pro společné setkávání a přednesy, který tvoří jakousi protiváhu pietnímu místu. Je částečně zapuštěný do země, čímž tvoří možnost sezení na vzniklém svahu, kde jsou zasazené lavičky. Toto zapuštění dále prohlubuje protivážný charakter obou částí.

Půdorys střešky 1:200

