



na dolíku

## NA DOLÍKU KAVÁRNA

### KAVÁRNA MĚSTA STARÉ BOLESLAV

Návrh reaguje na specifický charakter území „Na Dolíku“ ve Staré Boleslavi. Cílem bylo vytvořit soubor objektů, který přirozeně komunikuje s okolní zástavbou, ale zároveň do území vnáší novou, silnou identitu. Hmotové řešení citlivě reaguje na širší vztahy v území a otvírá se klíčovým průhledům. Parter je opticky rozdělen na komunikační a odpočinkovou část díky kontrastním klínům.



program / katedra  
**A+S** (Architektura a stavitelství)  
**k129** (katedra architektury)

atelier  
**AT02**

**Ateliér architektonické tvorby 2**  
(2. ročník / 4. semestr)

semestr

**LS 2025/2026**

vedoucí atelieru

Ing. arch. **Štěpán Lajda** Ph.D.

Ing. arch. **Stanislava Kutlíková** Ph.D.



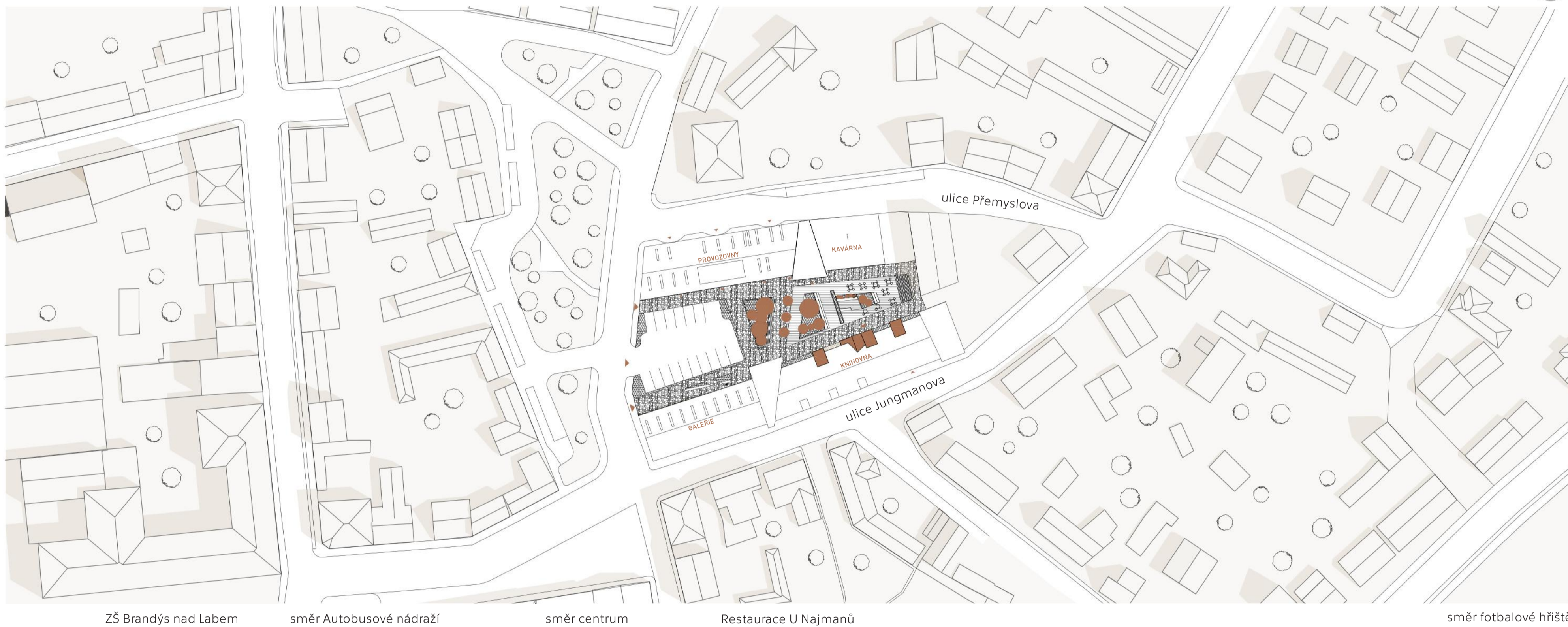
autorka  
**Klára  
Fabiánová**

### IDEA ŘEŠENÍ

Návrh kavárny ve Staré Boleslavi reaguje na potřebu vytvořit příjemné místo pro setkávání a odpočinek. Objekt je rozdělen do tří funkčních úrovní, které přecházejí od veřejného k soukromému charakteru. V přízemí se nachází kavárna, ve druhém nadzemním podlaží keramická dílna s prodejem a v nejvyšším podlaží zasedací sál k pronájmu. Jednotlivé funkce společně vytvářejí prostor podporující komunitní a kulturní život.

### SITUACE

M\_1:750



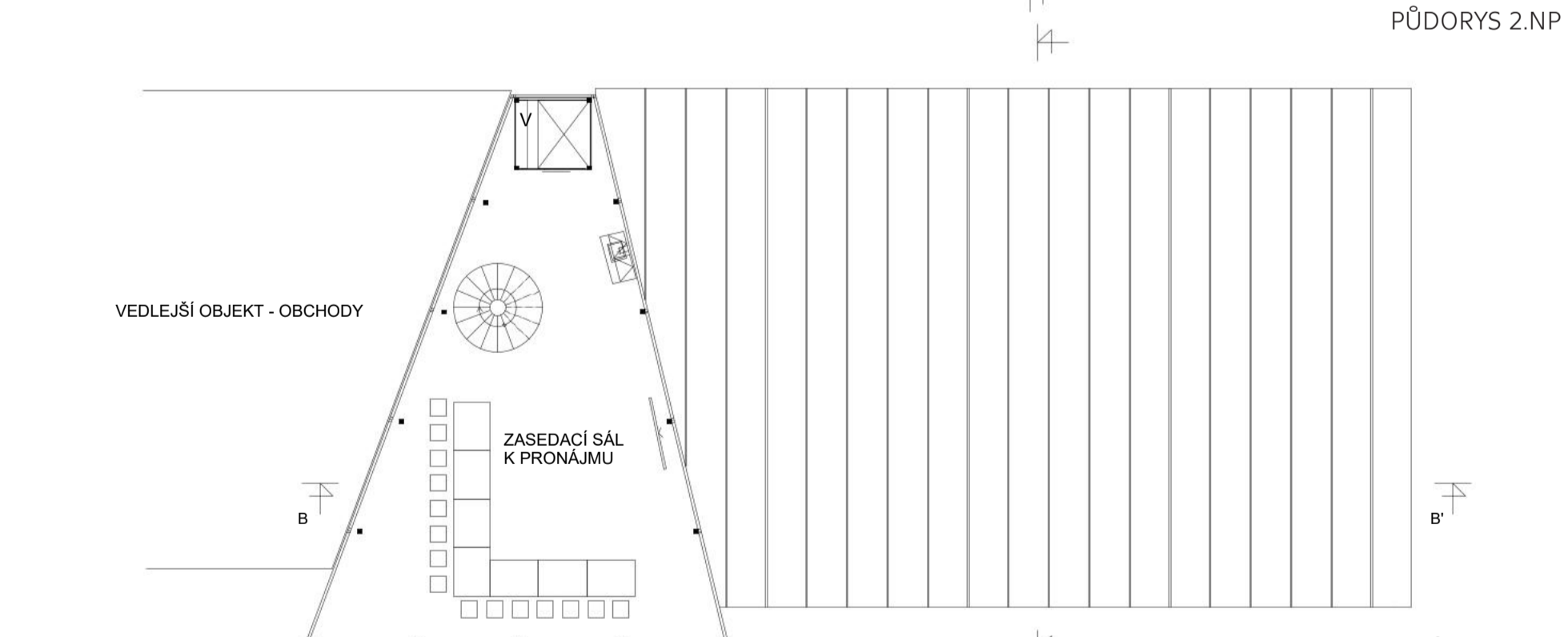
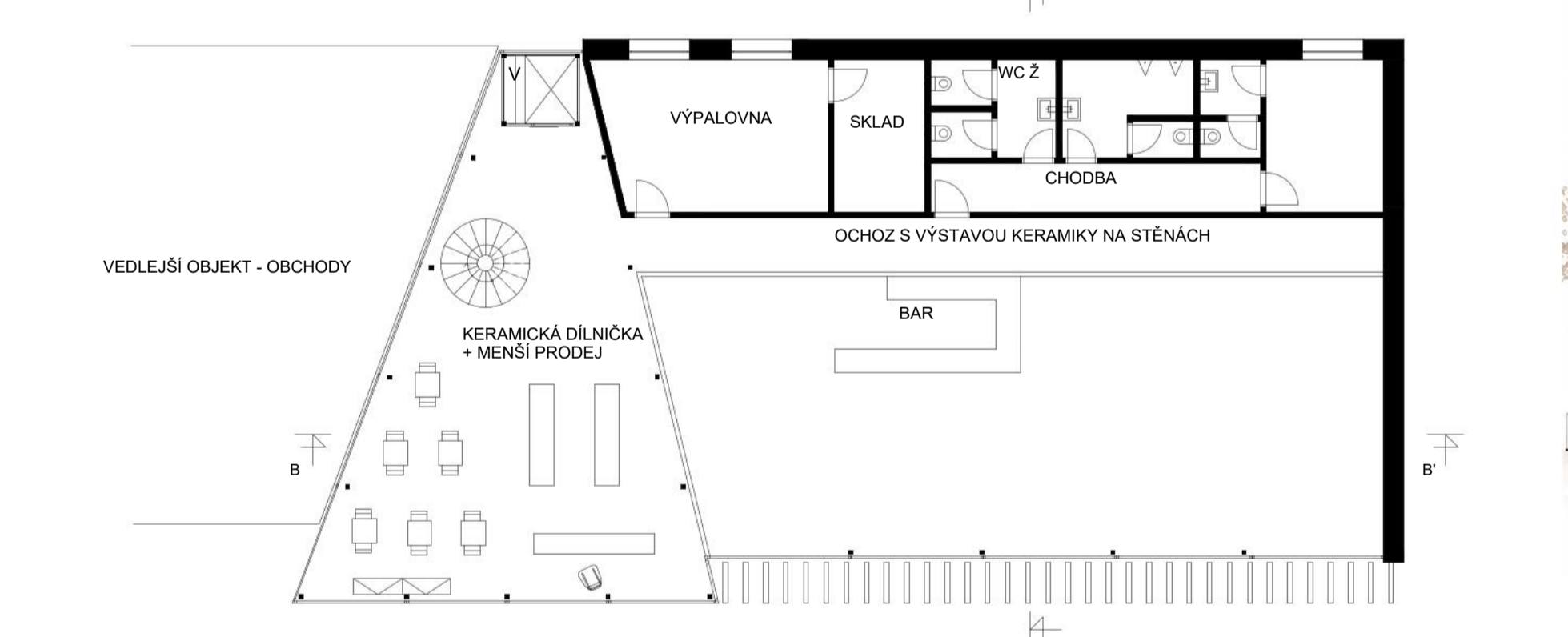
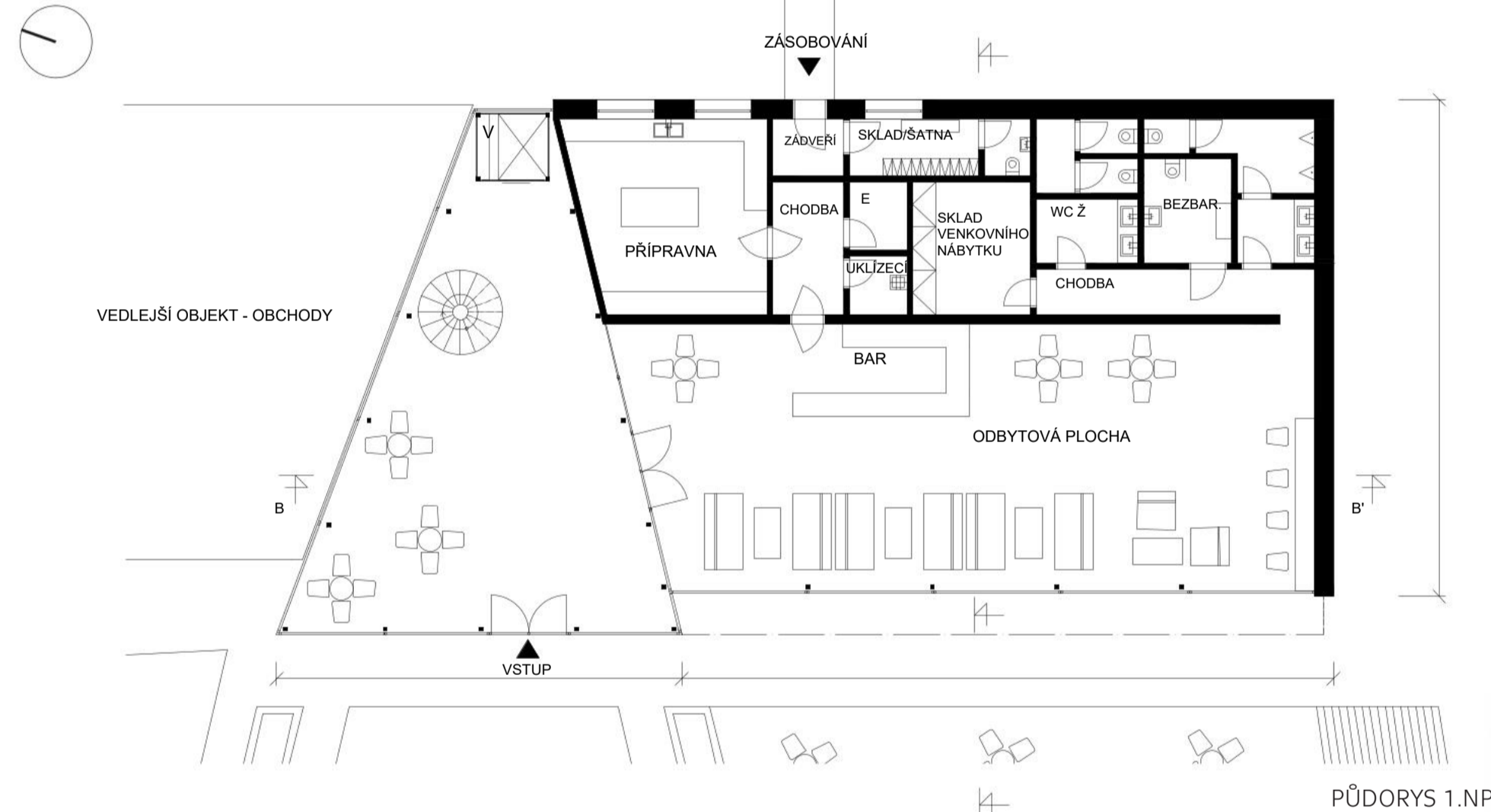
### SITUACE ŠIRŠÍCH VZTAHŮ

M\_1:5000

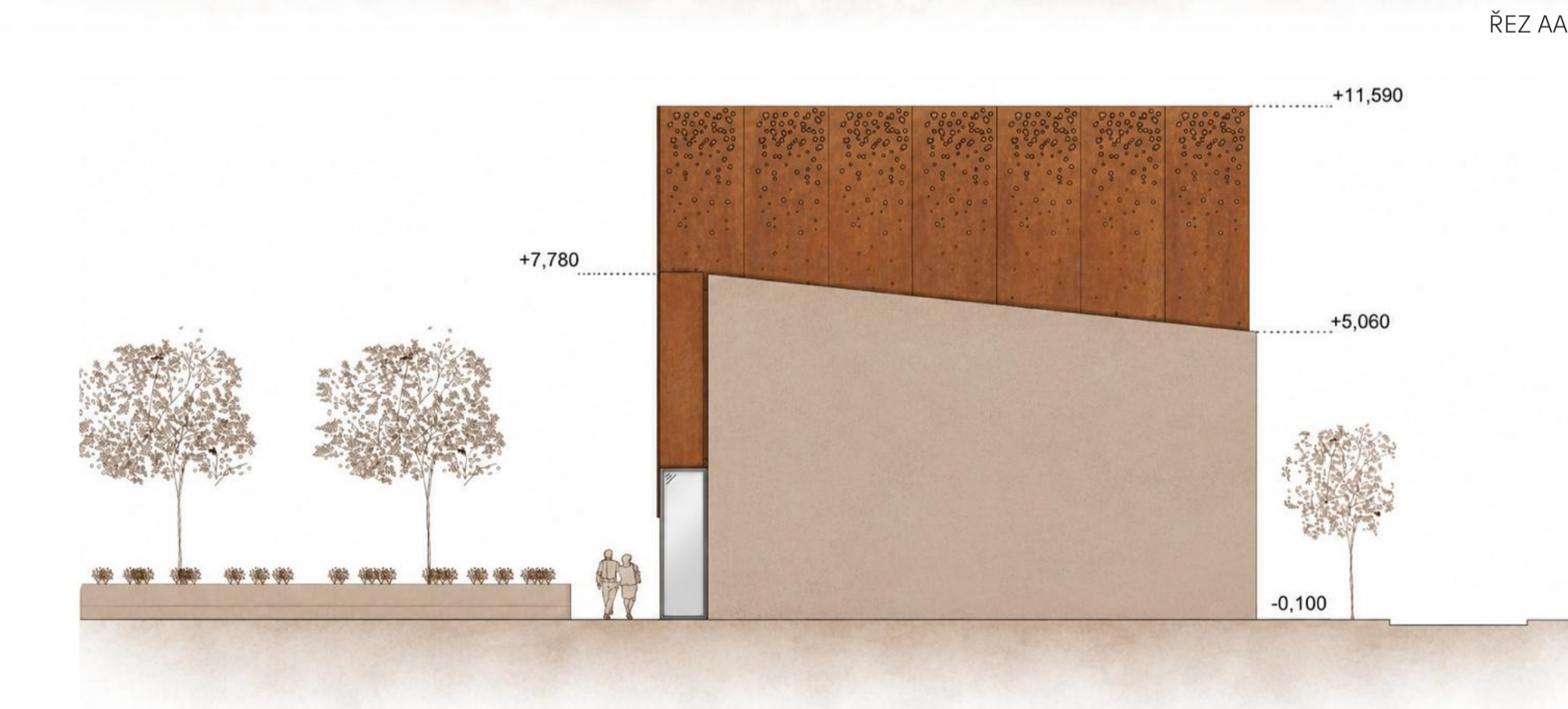
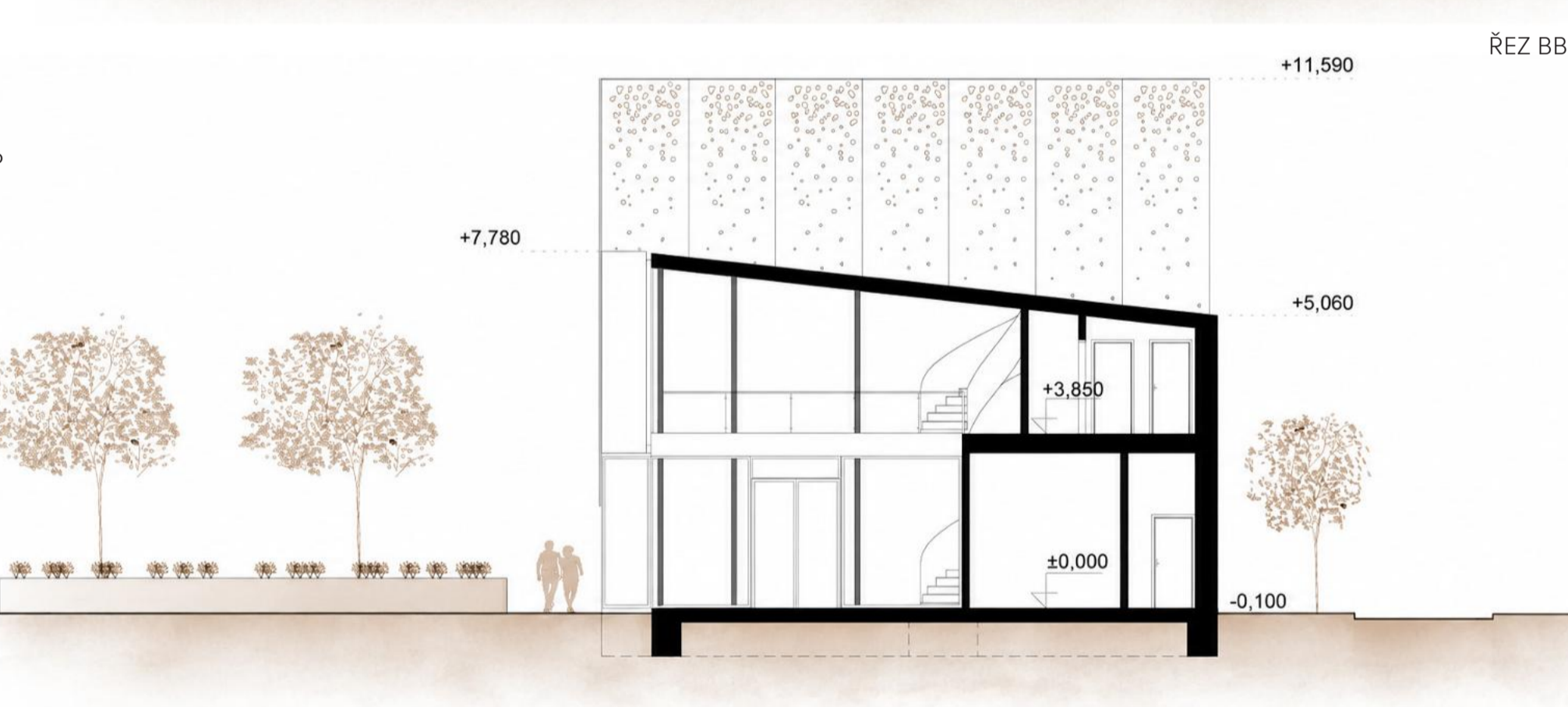
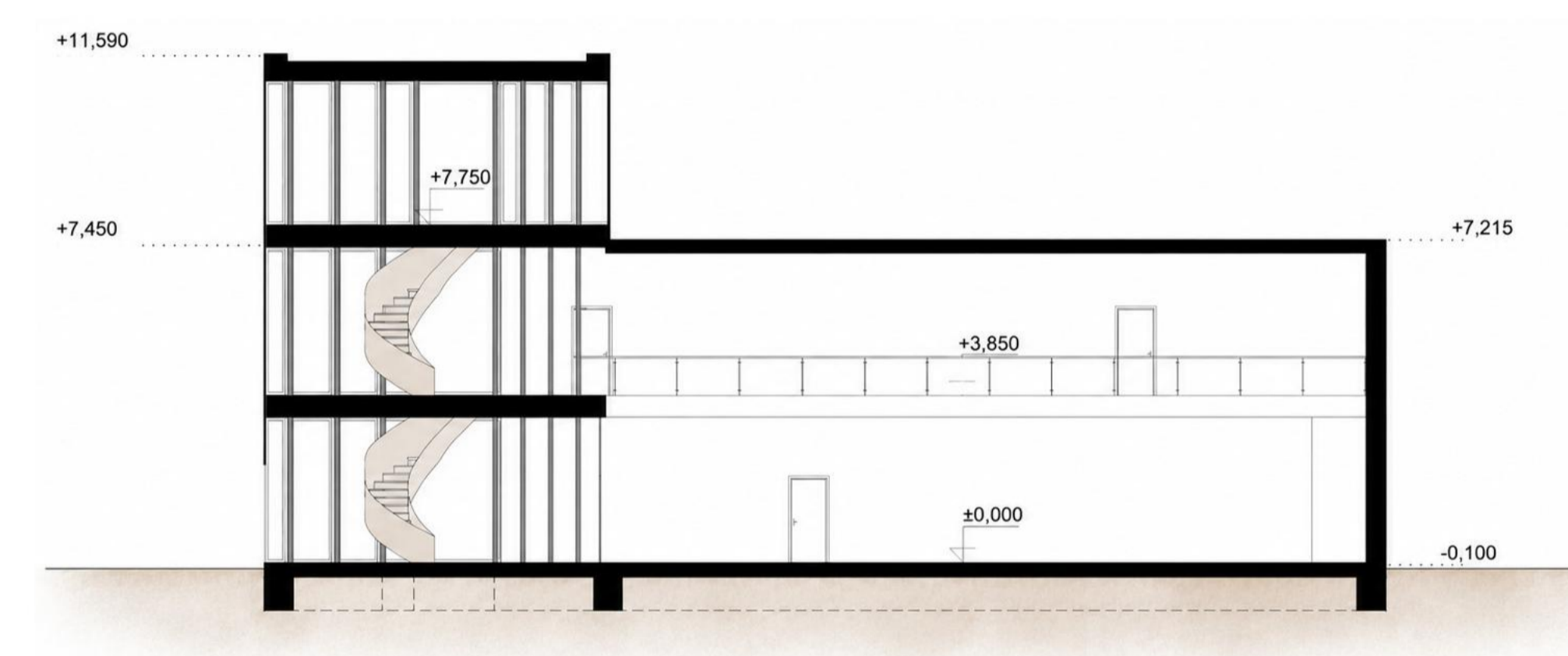


### DOKUMENTACE

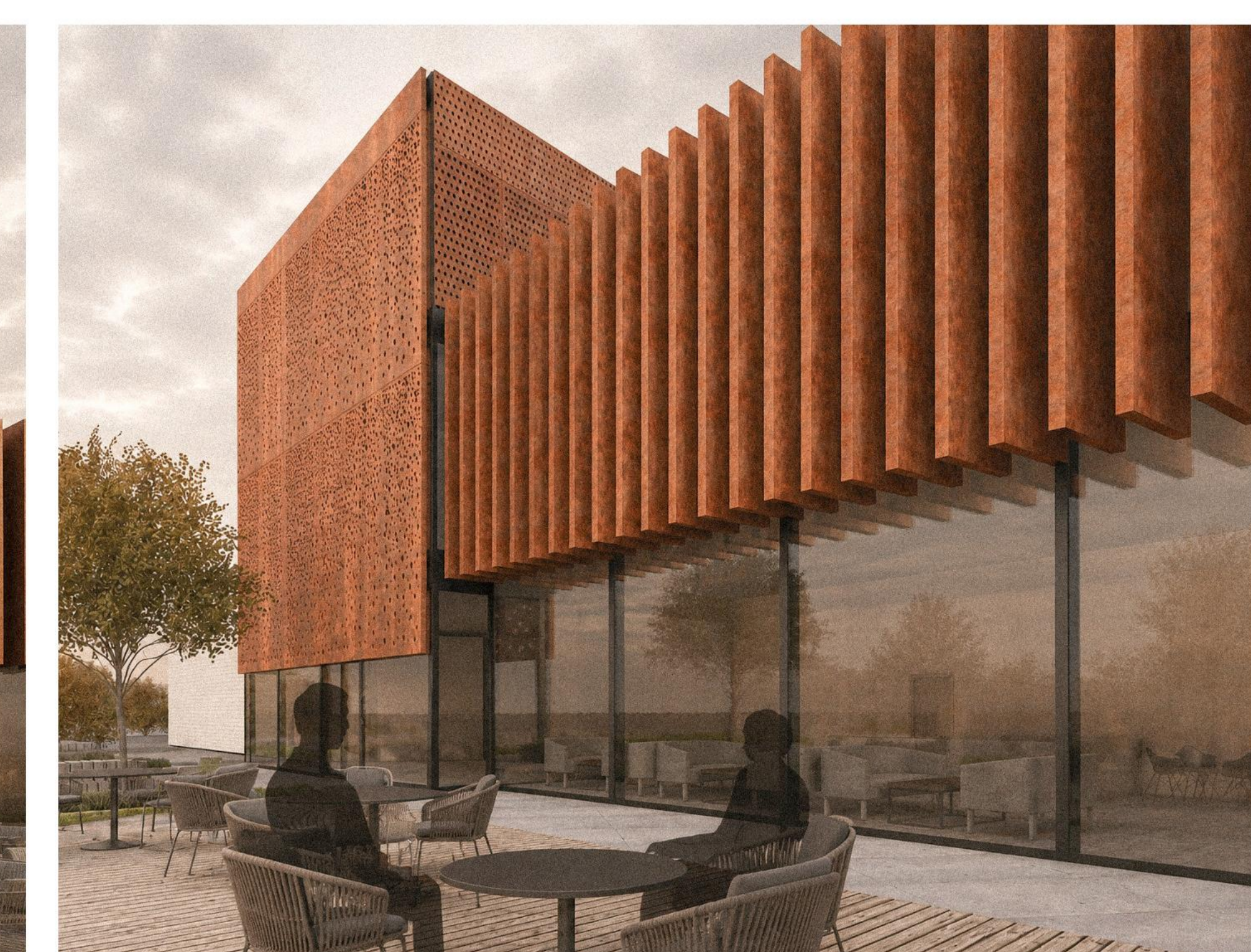
M\_1:150



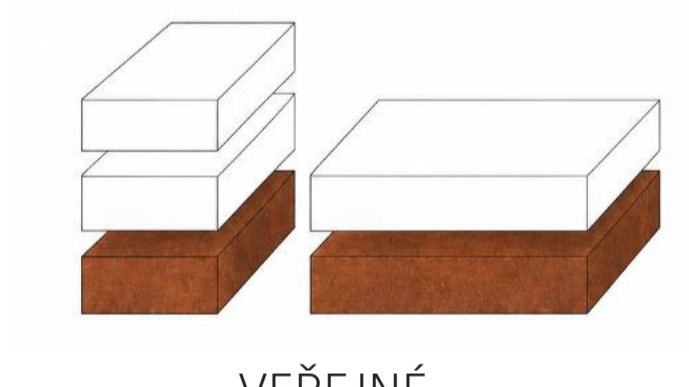
POHLED ZÁPADNÍ



POHLED VÝCHODNÍ



### KONCEPT



### MATERIÁLOVÉ ŘEŠENÍ



### KONSTRUKČNÍ ŘEŠENÍ

