



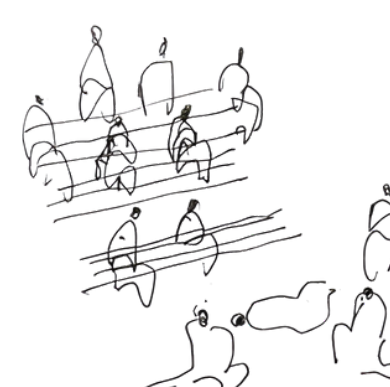
IMPULZ - PROSTOR PRO STUDIUM A SETKÁVÁNÍ

Thákurova, Praha 6 – Dejvice
 ateliér: Pešková - Košatka

JOSEF SIROTEK
 ATZ 1
 ČVUT FSV A+S
 LS 2025/26



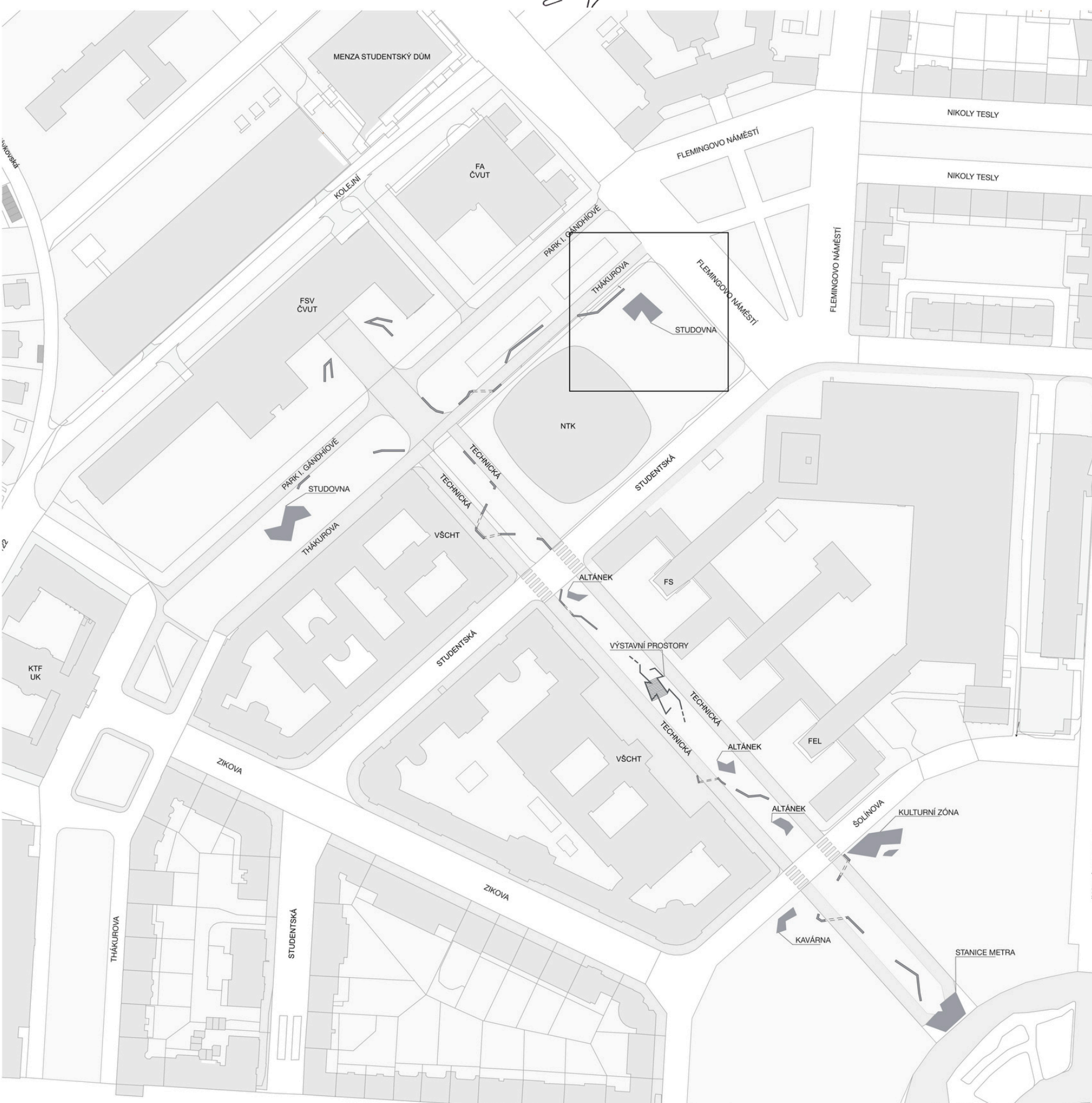
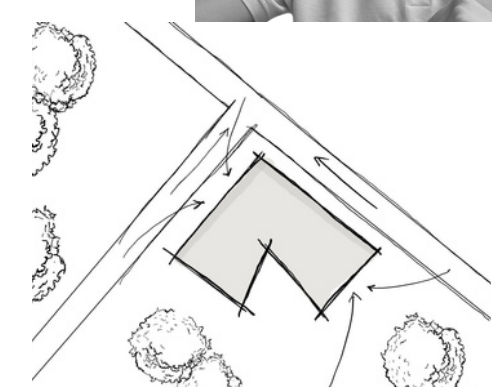
Návrh venkovní studovny reaguje na specifickou situaci nároží v dejvickém kampusu, kde se přirozeně kříží pohyb studentů i každodenní život univerzitního prostředí. Koncept pracuje s motivem „impulzu“ jako podnětu k zastavení, soustředění i neformálnímu setkávání.



Architektonické řešení je založeno na lehké membránové konstrukci, která je nesena subtilními ocelovými sloupy v antracitovém odstínu. Konstrukce je navržena jako otevřená, vzdušná struktura, která poskytuje ochranu před sluncem i deštěm, aniž by narušovala vizuální kontinuitu prostoru.



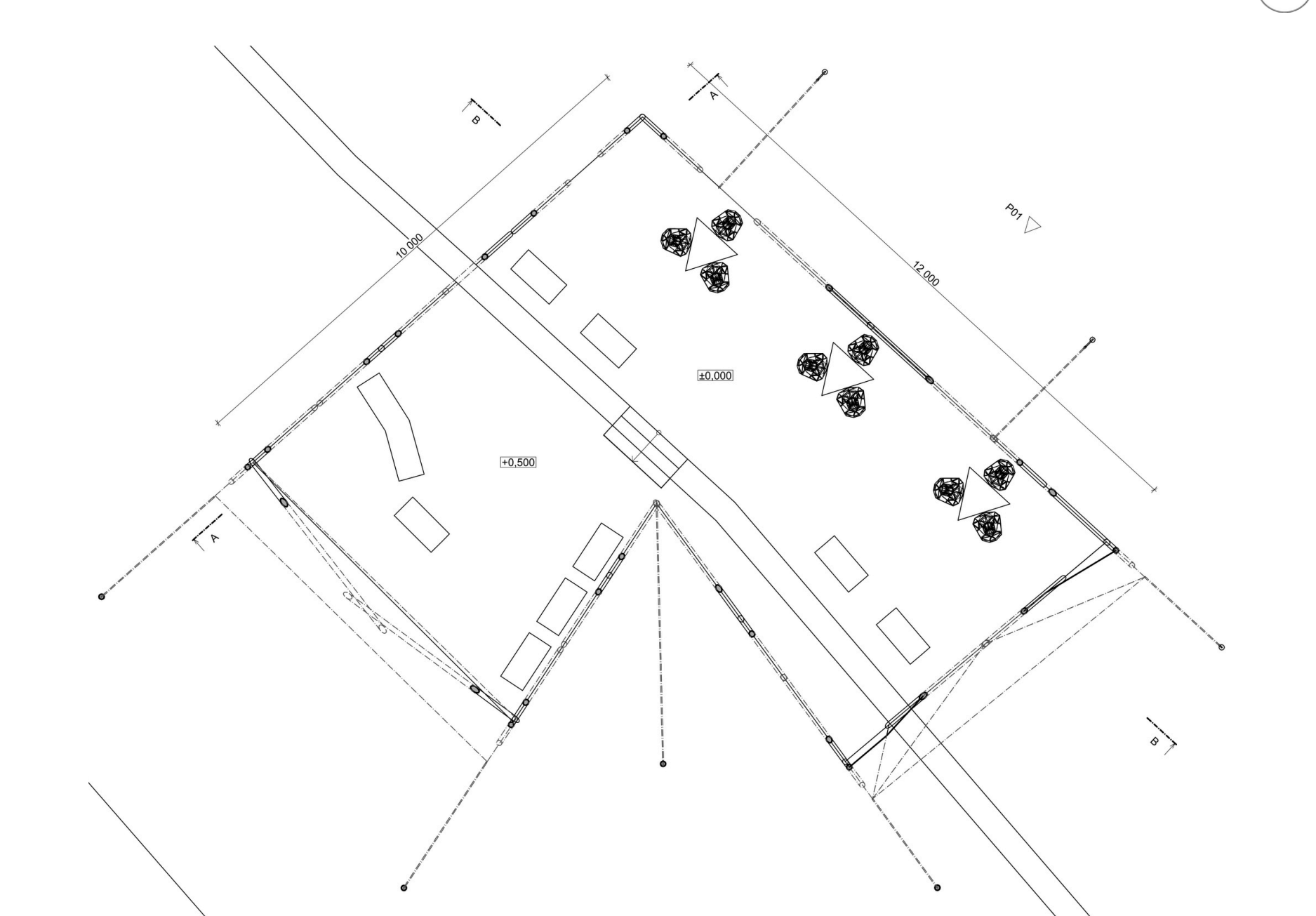
Tvar objektu vychází z logiky nároží a přirozeně jej akcentuje. Půdorysné řešení ve formě „L“ vymezuje poloveřejný prostor, který zůstává plynule propojen s okolím. Vzniká tak jasně definované, avšak otevřené místo, které nabízí různé způsoby využití od individuálního studia po skupinovou interakci.



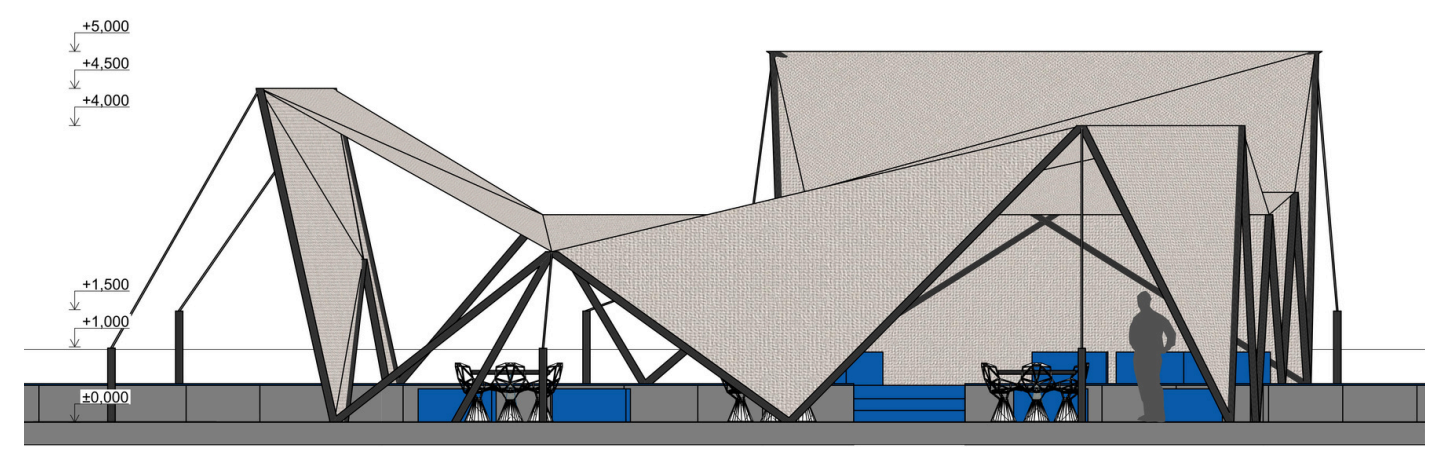
SITUACE 1:2500



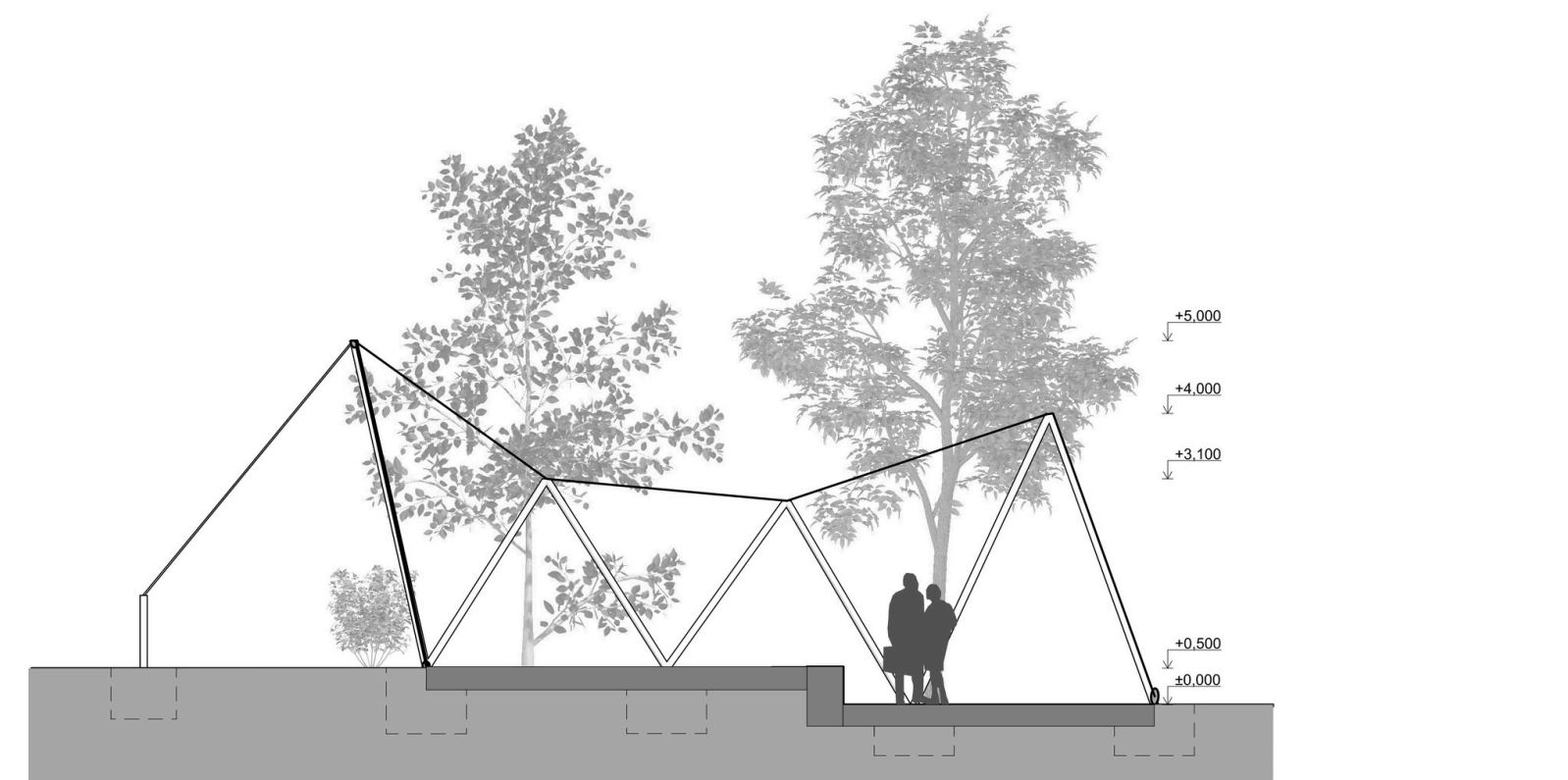
SITUACE 1:500



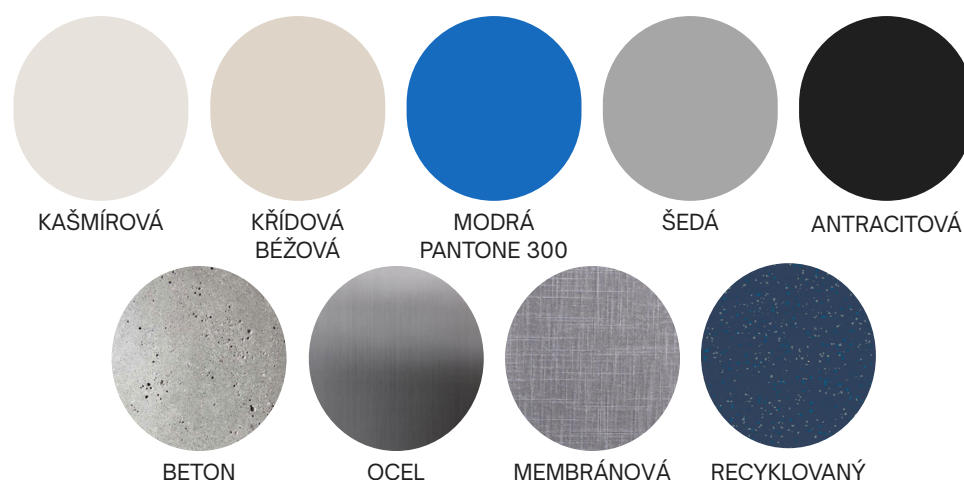
PŮDORYS 1:75



POHLED SEVEROVÝCHODNÍ 1:75

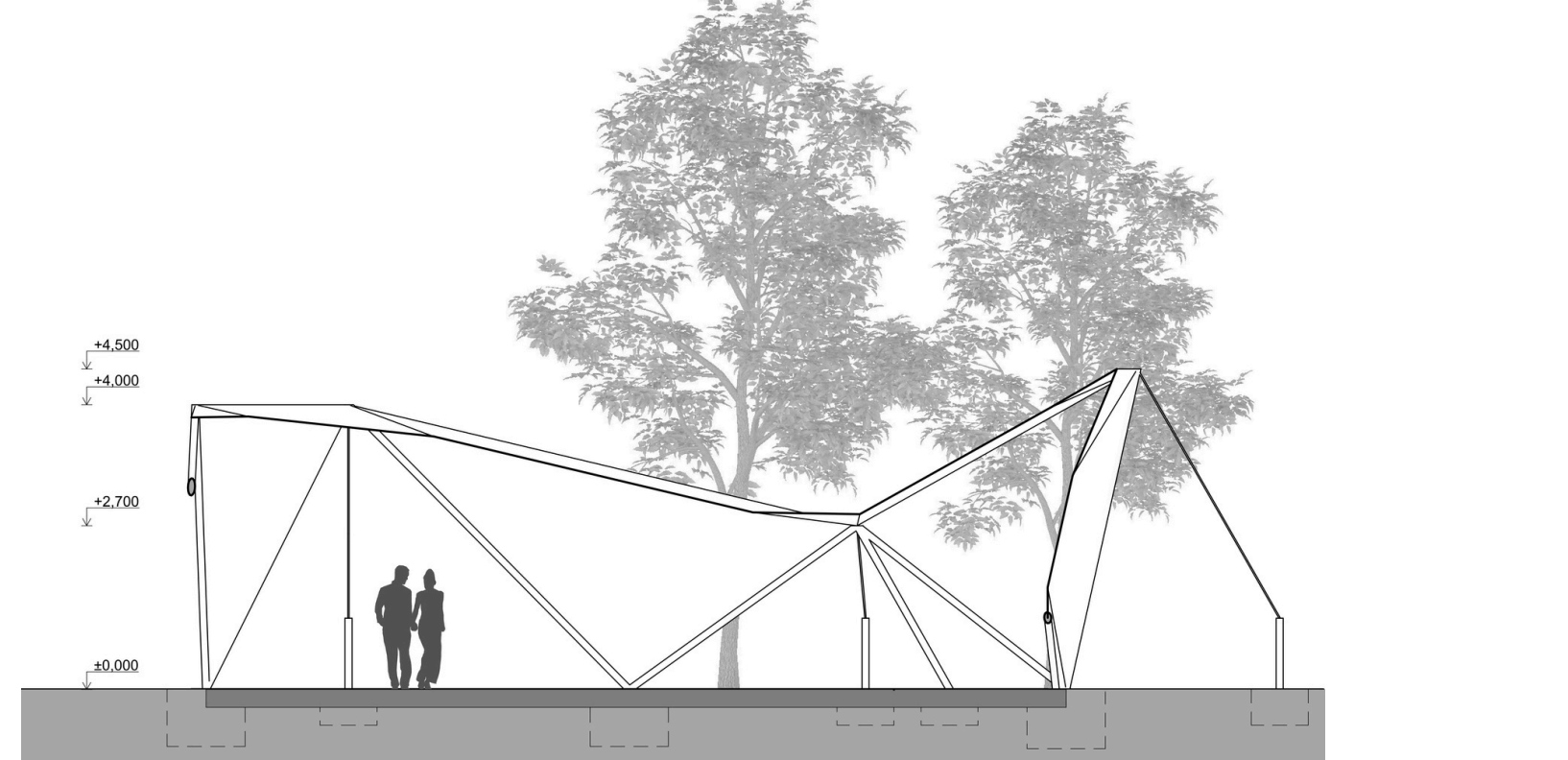
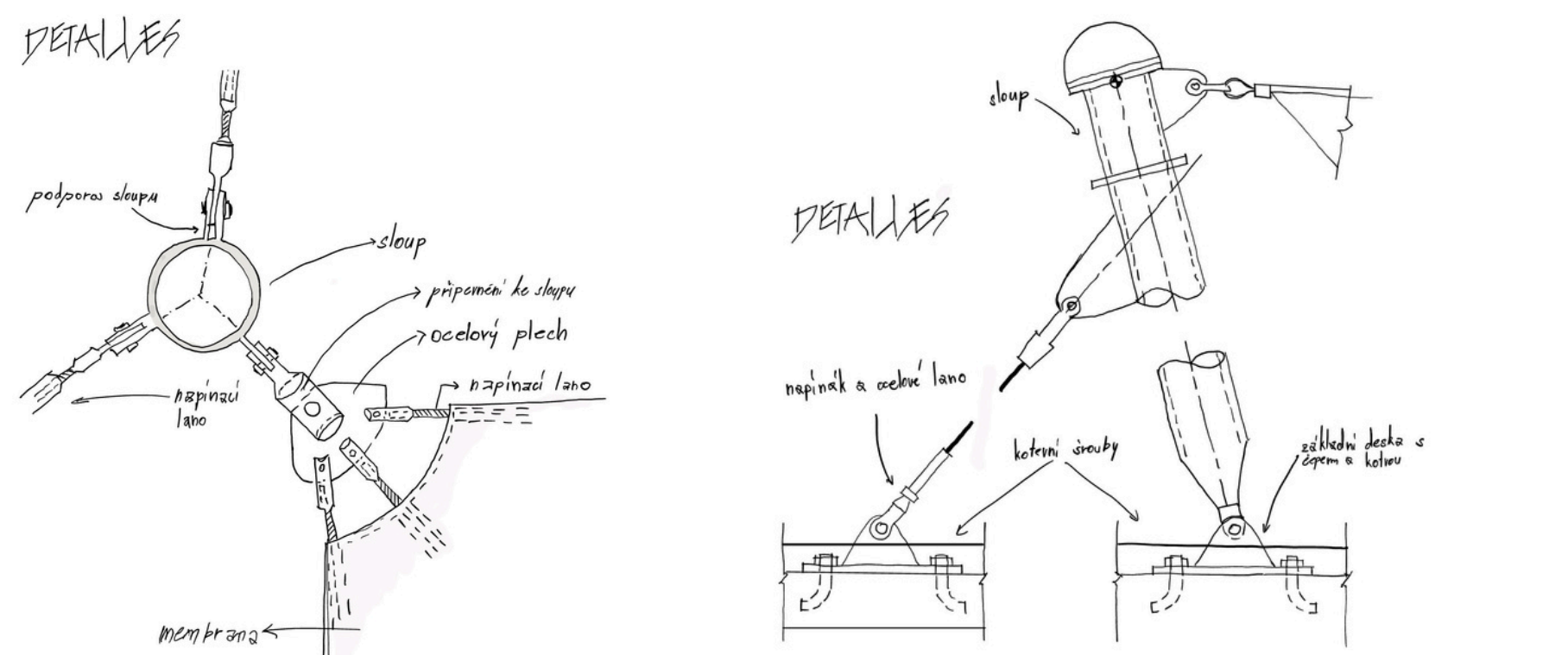


ŘEZ A-A 1:75

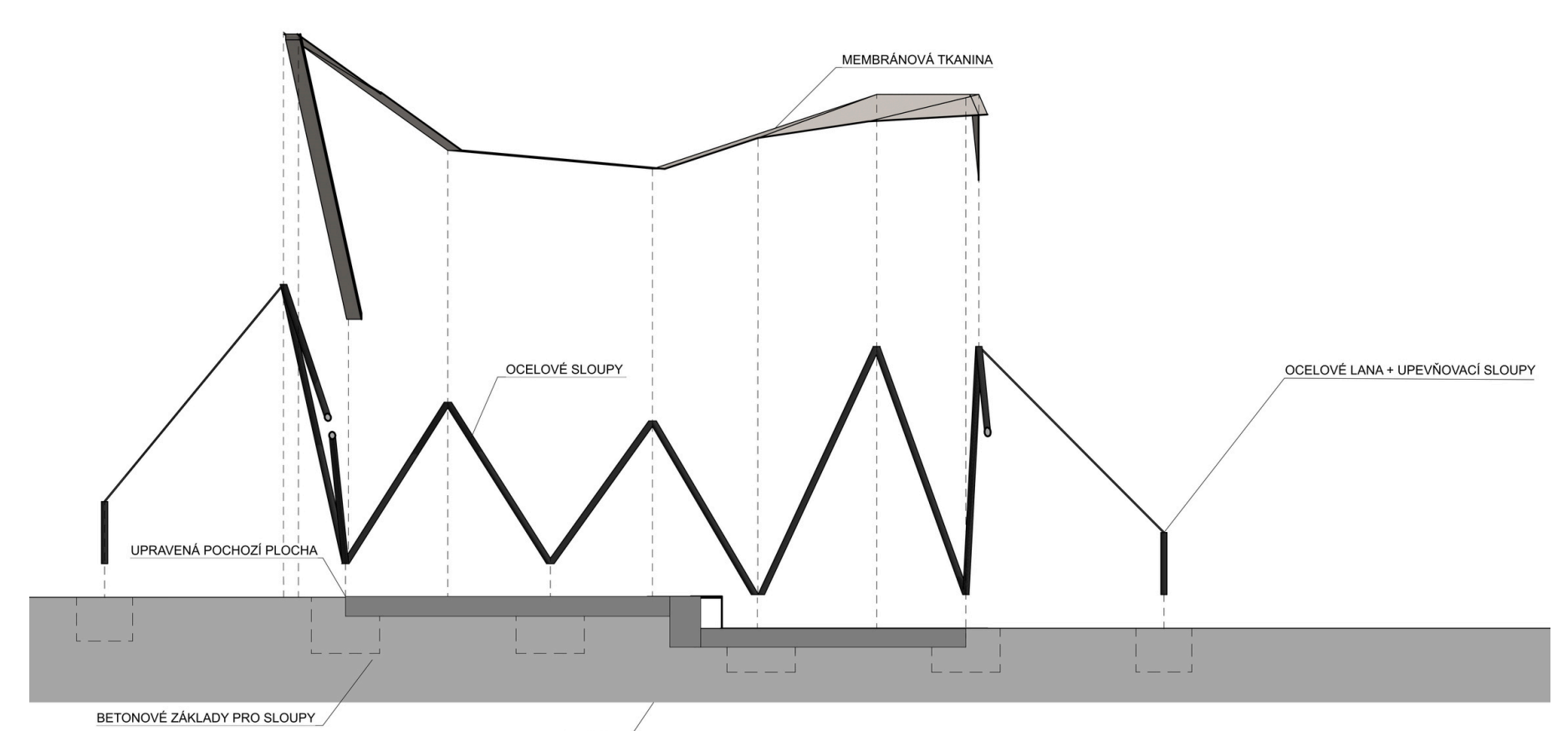


Materiálové a barevné řešení objektu vychází z konceptu lehké a otevřené architektury. Hlavními materiály jsou ocel, pohledový beton a membránové textilie, které společně vytvářejí moderní a vzdušný charakter stavby. Barevná paleta je tvořena přírodními odstíny běžové a šedé, doplněnými výrazným modrým akcentem Pantone 300. Kombinace materiálů a barev vytváří harmonické prostředí pro studium, odpočinek i setkávání studentů.

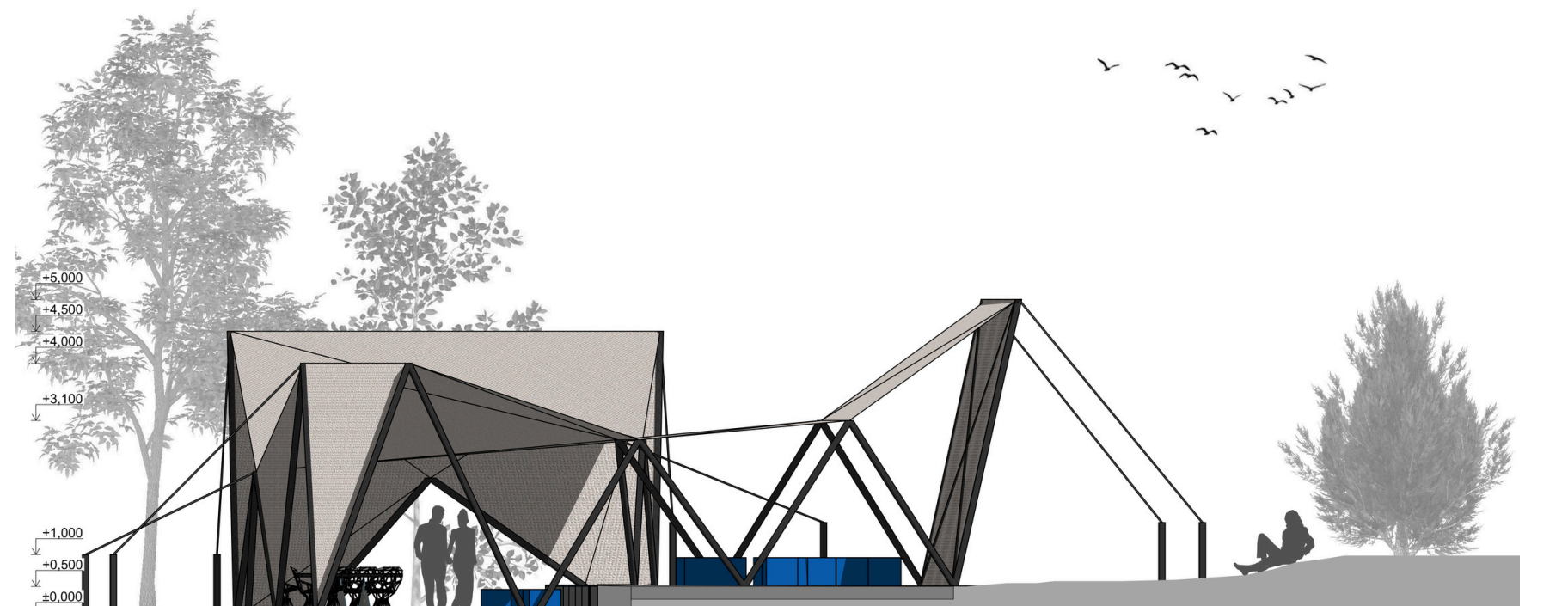
KÁŠMÍROVÁ KRÍDOVÁ BEŽOVÁ MODRÁ PANTONE 300 ŠEDÁ ANTRACITOVÁ
 BETON OCEĽ MEMBRÁNOVÁ TKANINA RECYKLOVANÝ PLAST



ŘEZ B-B 1:75



KONSTRUKČNÍ SCHÉMA



POHLED SEVEROZÁPADNÍ 1:75

