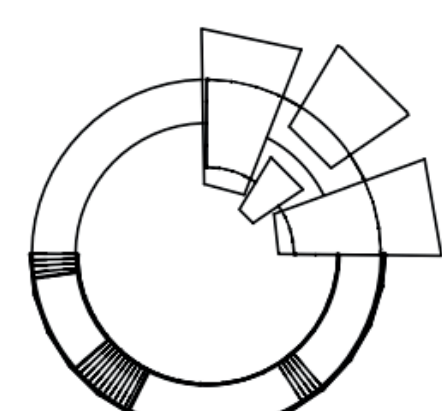
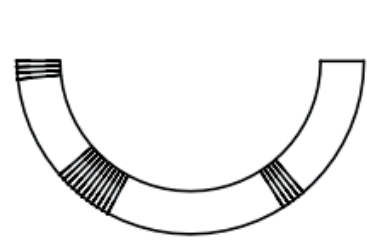
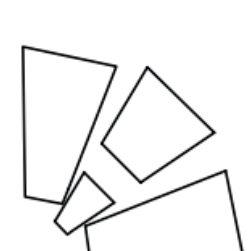
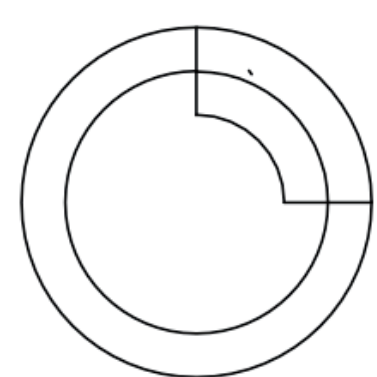




VSTUPNÍ OBJEKT VÝSTAVIŠTĚ HOLEŠOVICE

Pavilon NULA

ADAM JIŘÍKOVSKÝ
 ATZ1 / LS 2025 / 2026
 ATELIER: NIKOLAY BRANKOV - TOMÁŠ ČUNDERLÍK
 ČVUT V PRAZE / FAKULTA STAVEBNÍ / A+S



Pavilon NULA. Už svým názvem připomíná něco, co je na začátku něčeho velkého. V tomto případě je to právě počátek cesty každého návštěvníka Výstaviště Holešovice. Jeho koncept vznikl jako inspirace okolní dlažbou a kašnami.

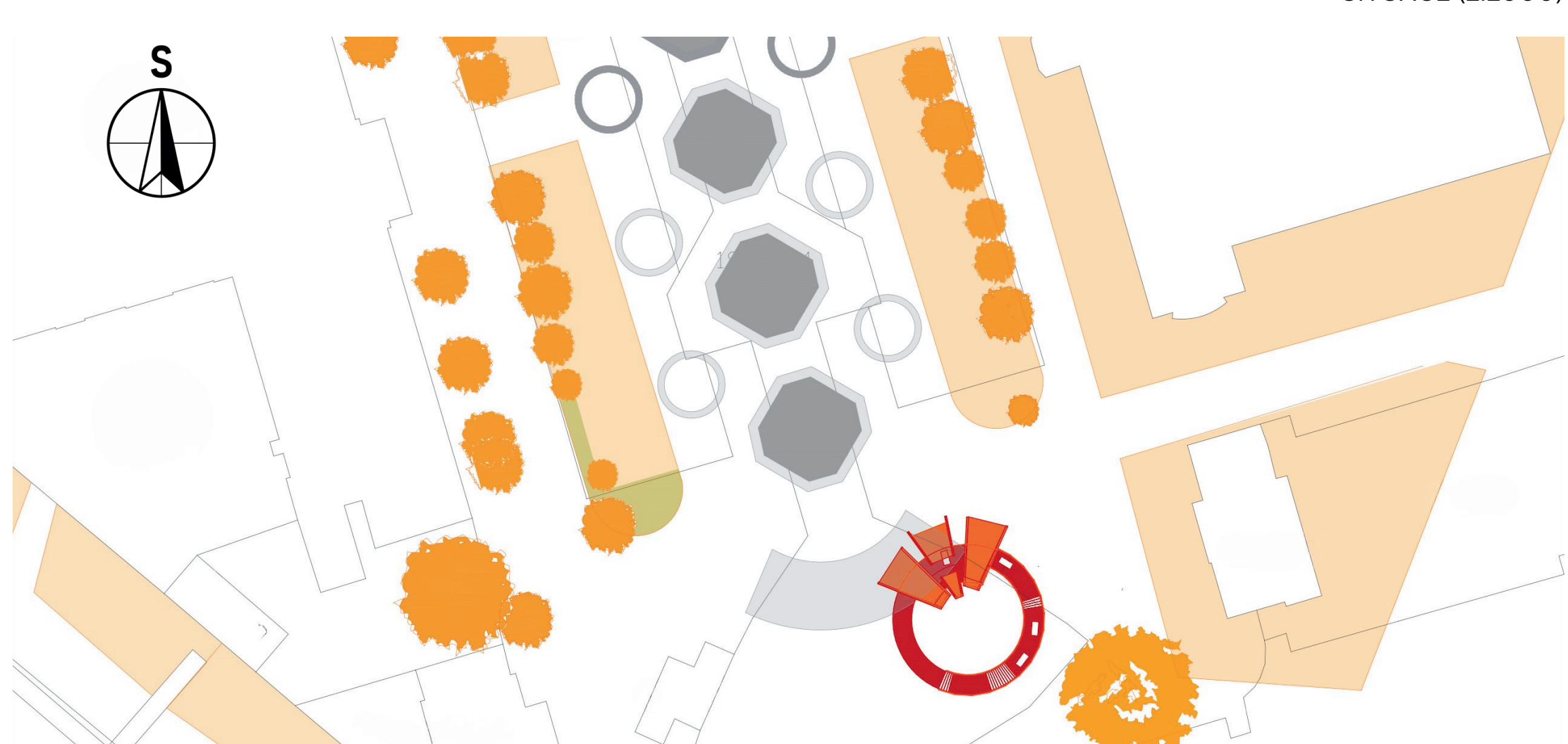
Kruhovitý půdorys a válcovitý obal jsou hlavními dominantami tohoto objektu společně se třemi nepravidelnými dřevěnými kontejnery, které nabourávají jednotnost.

Celý prostor je zastřešen látkou, která vytváří dokonalou ochranu proti slunci v letní dny, ale kdykoliv je možné ji jednoduše sundat a prosvítit tento prostor přirozenou cestou.

Ve večerních hodinách se zde mohou odehrávat komornější koncerty a vystoupení, jelikož látka která je na obvodu ocelové konstrukce, jde jednoduše roztáhnout a pomyslně uzavřít celý objekt.



SITUACE (1:1000)



MATERIÁLY



CLT PANELE
tl. 50 mm

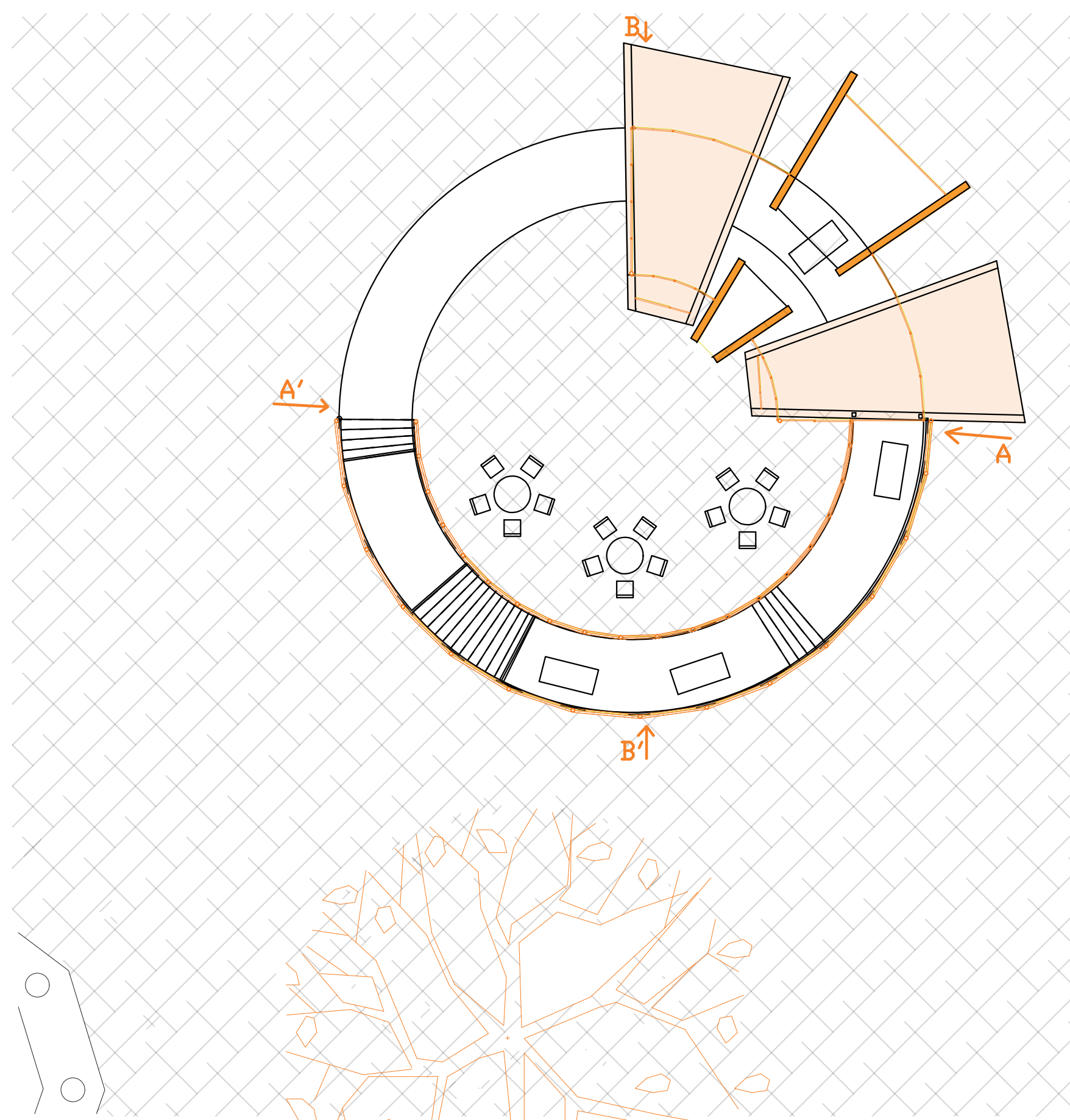


LEŠENÁRSKÉ TRUBKY
průměr 50 mm

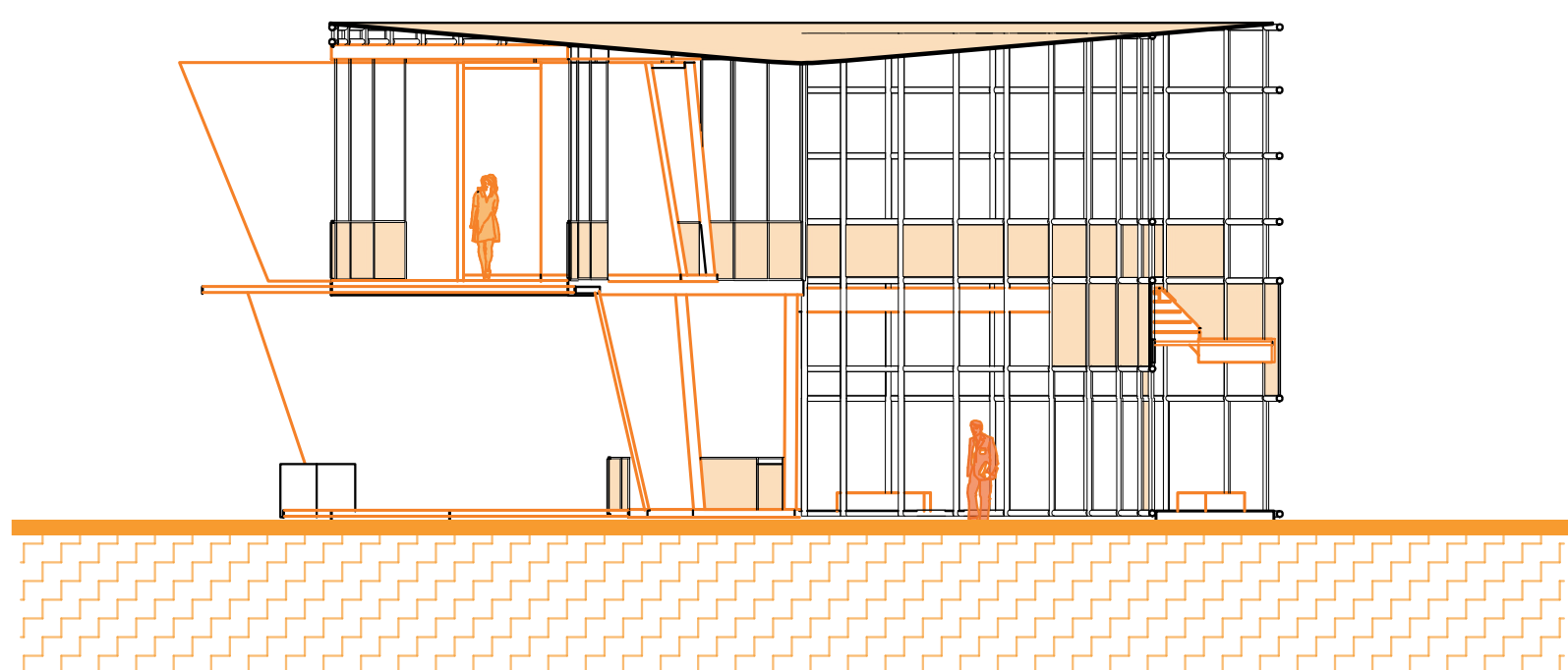


STÍNICÍ PLACHTY
proti slunci

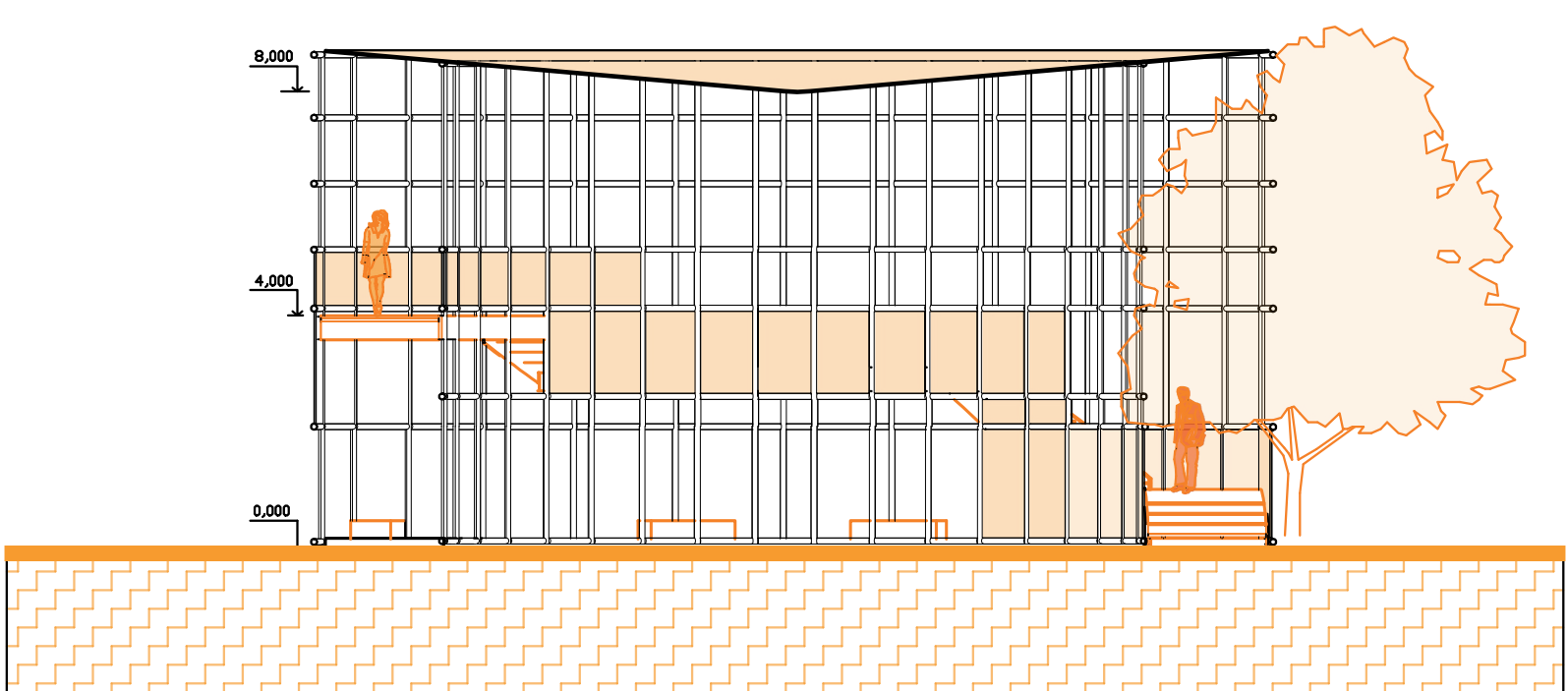
PŮDORYS (1:150)



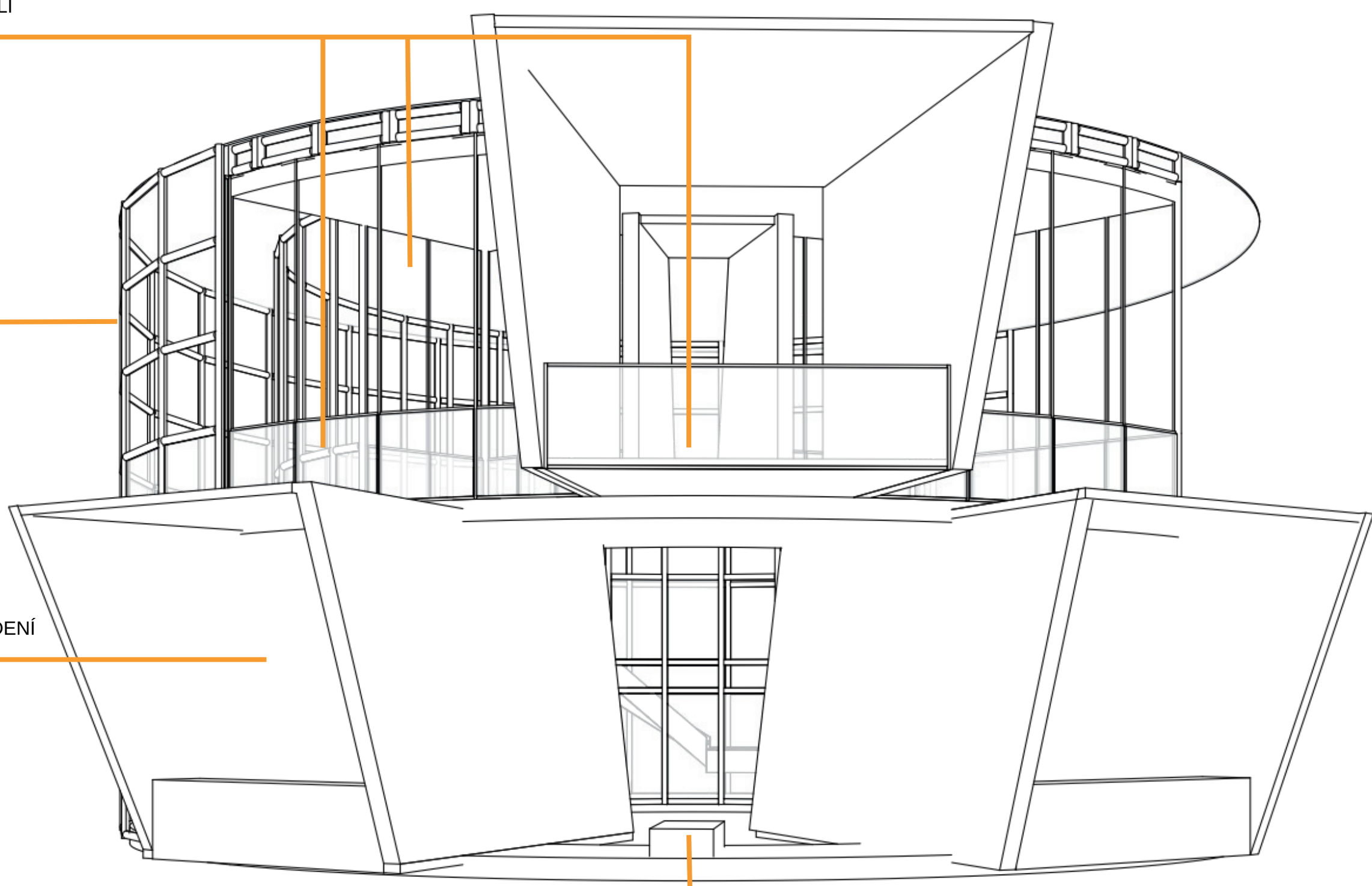
ŘEZ A (1:150)



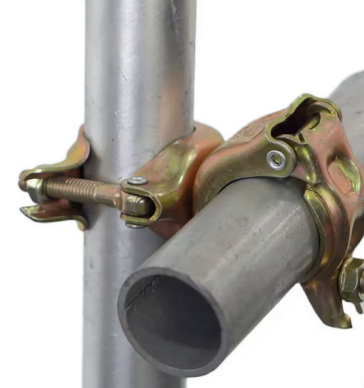
ŘEZ B (1:150)



AXONOMETRIE MATERIÁLOVÉ KONSTRUKČNÍ ŘEŠENÍ



LÁTKOVÉ ZASTŘEŠENÍ A VÝPLŇ ZÁBRADLÍ
STÍNICÍ PLACHTY PROTI SLUNCI



KONSTRUKČNÍ ŘEŠENÍ SPOJŮ
LEŠENÁRSKÉ TRUBKY PRŮMĚR 5 CM

PRŮŘEZ CLT PANELE
KŘÍŽOVÉ LAMINACE



SPALNÉ PANELE
ROZKOVÁ VÝZTUŽ
KONSTRUKČNÍ ŠROUBY
KOVANÉ

DETAILY PŘEVODNÍ
CLT PANELE



BETONOVÉ LAVICE PREFABRIKOVANÉ

