



na dolíku

NA DOLÍKU GALERIE

GALERIE MĚSTA
STARÁ BOLESLAV

Návrh reaguje na specifický charakter území „Na Dolíku“ ve Staré Boleslavi. Cílem bylo vytvořit soubor objektů, který přirozeně komunikuje s okolní zástavbou, ale zároveň do území vnáší novou, silnou identitu. Hmotové řešení citlivě reaguje na širší vztahy v území a otevírá se klíčovými průhledům. Parter je opticky rozdělen na komunikační a odpočinkovou část díky kontrastním klínům.

KATEDRA
ARCHITEKURY
FAKULTA STAVEBNÍ
ČVUT V PRAZE

program / katedra

A+S (Architektura a stavitelství)
k129 (katedra architektury)

atelier

AT02

Ateliér architektonické tvorby 2
(2. ročník / 4. semestr)

semestr

LS 2025 / 2026

vedoucí atelieru

Ing. arch. **Štěpán Lajda** Ph.D.

Ing. arch. **Stanislava Kutlíková** Ph.D.



autor práce
Kristián Strnad

IDEA ŘEŠENÍ

V návrhu jsem se inspiroval původní cihlovou stěnou, kterou jsem přetavil ve fasádu, vrhající do interiéru sluneční stíny. Klín, který je jedním ze dvou hlavních dominant společného návrhu jsem zpracoval pomocí "channel glass", které je zaběhené a průsvitné.

SITUACE

50
měřítko 1:750



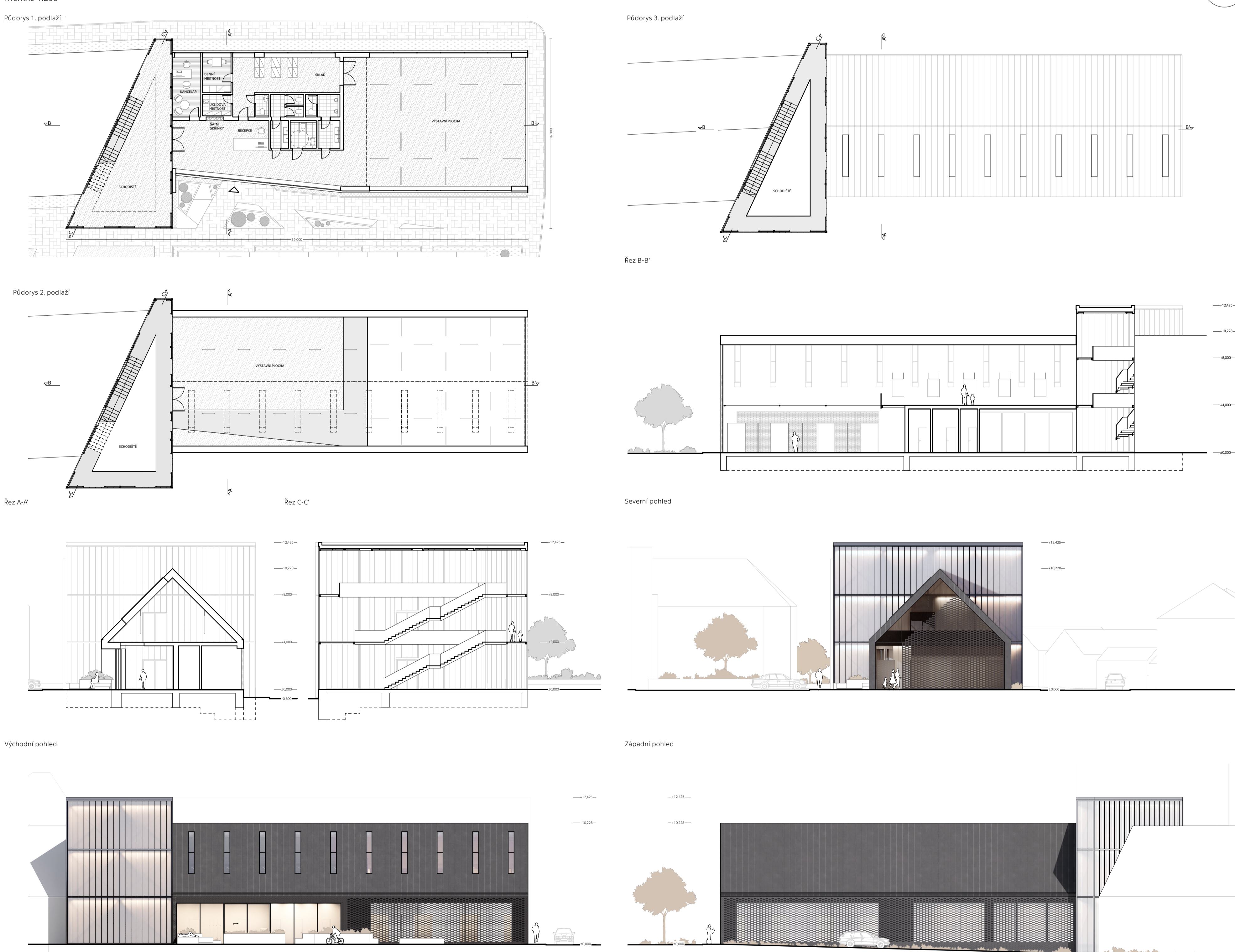
SITUACE ŠIRŠÍCH VZTAHŮ

50
měřítko 1:3000

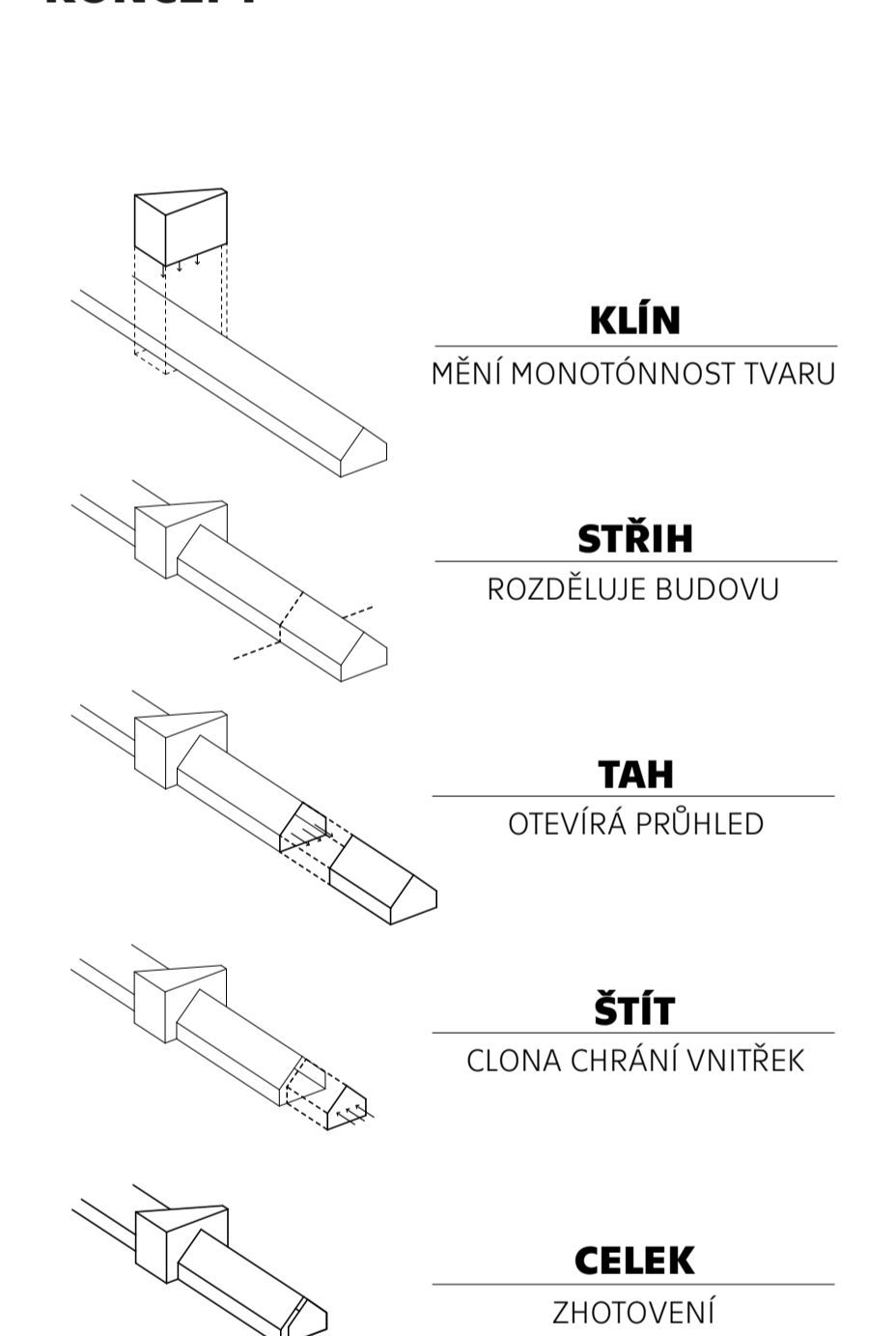


DOKUMENTACE

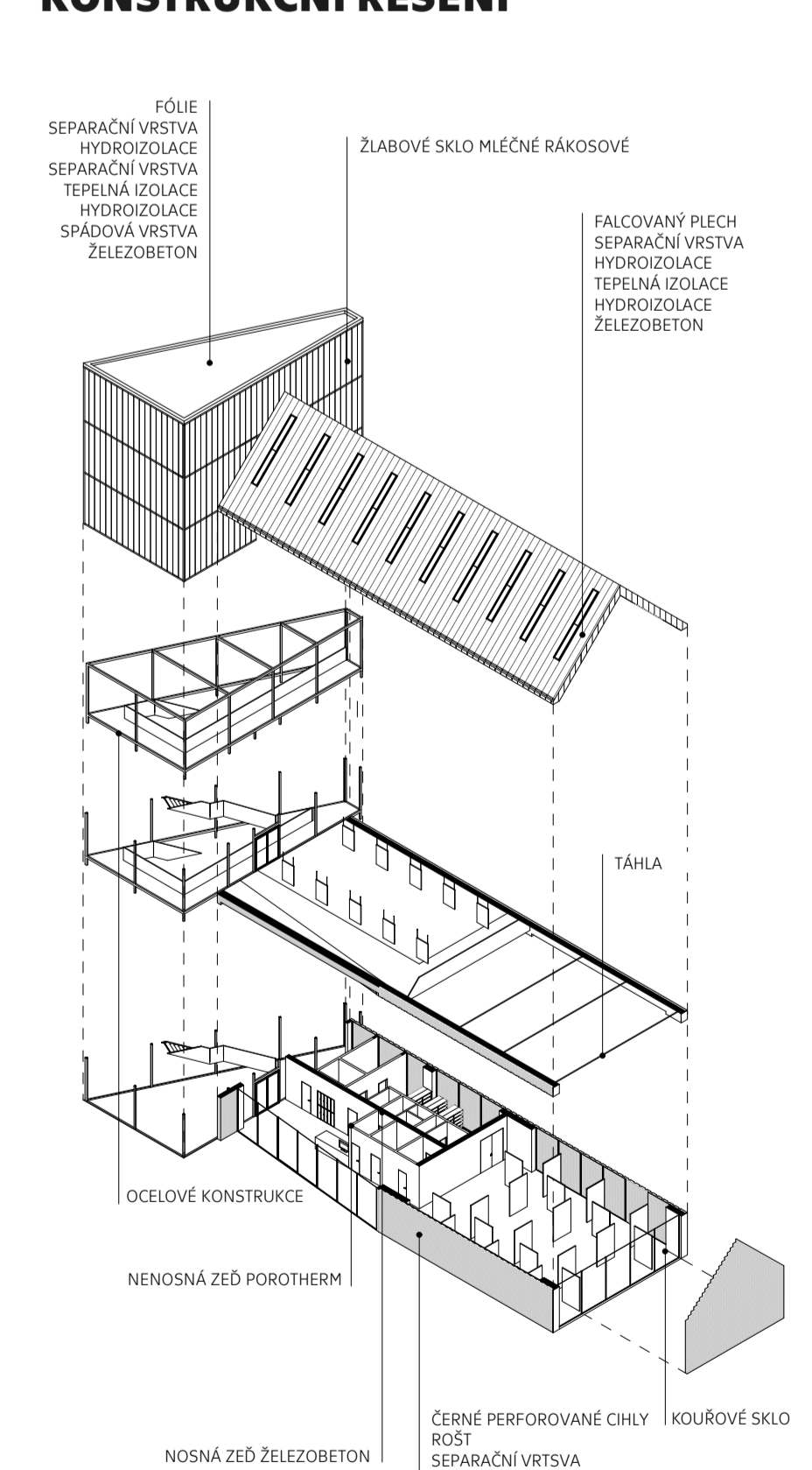
50
měřítko 1:200



KONCEPT



KONSTRUKČNÍ ŘEŠENÍ



VIZUALIZACE



MATERIÁLOVÉ ŘEŠENÍ

