

# REVITALIZACE NÁDRAŽÍ ZADNÍ TŘEBAŇ

K NÁDRAŽÍ 35,  
26729 ZADNÍ TŘEBAŇ

Zadní Třebeň se nachází ve Středočeském kraji na pravém břehu Berounky. Je to jedna ze zastávek na cyklostezce EV4 a její vlakové nádraží je proto důležitým bodem. Nově bude sloužit nejen jako dopravní uzel, ale také jako místo setkávání a odpočinku. Návrh zohledňuje dosavadní užívání nádraží a jemným způsobem upravuje parter a nejbližší okolí nádražní budovy. Nabízí posezení stíněné zelení pro odpočinek v letních dnech a samozřejmě je vnitřní čekárna otevřená non-stop. Uvnitř budovy se nachází kavárna a multifunkční sál určený pro nejrůznější akce a setkání. Celý objekt pomůže obci rozprostit společenský život a naplno využít její turistický potenciál. Přiláká nové návštěvníky a zpříjemní pobyt těm stávajícím. V horním patře nabízí jeden byt vhodný pro krátkodobé ubytování i dlouhodobý pobyt.



program/katedra  
**A+S** (Architektura a stavitelství)  
**K129** (katedra architektury)

atelér  
**Ateliér architektonické tvorby 2**  
(2. ročník/4. semestr)

semestr  
**LS 2025/2026**

vedoucí ateliéru  
doc. Ing. arch. **Karel Hájek, Ph.D.**  
Ing. arch. **Martin Souček, Ph.D.**

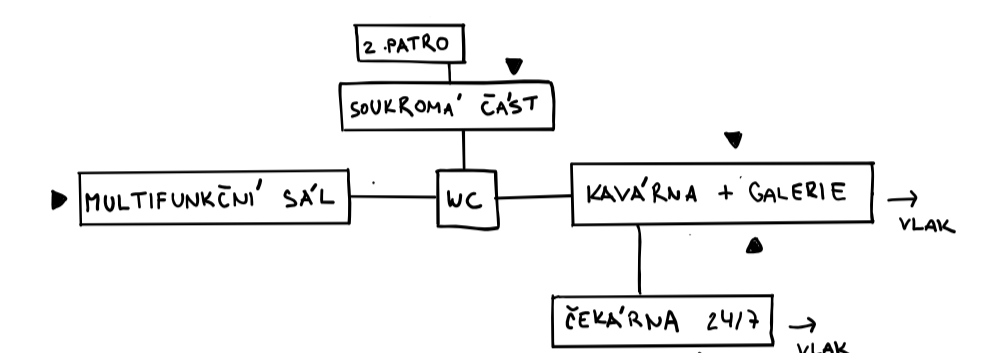


autorka práce  
**Eliška Andryšková**

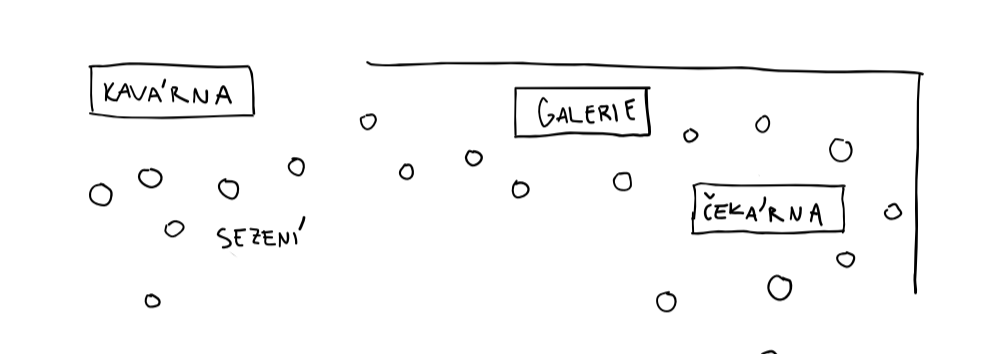
## KONCEPT

Cílem mého návrhu bylo vrátit objektu atmosféru typickou pro česká vlaková nádraží a zároveň veřejnosti vytvořit funkční a příjemné, snadno pochopitelné prostředí.

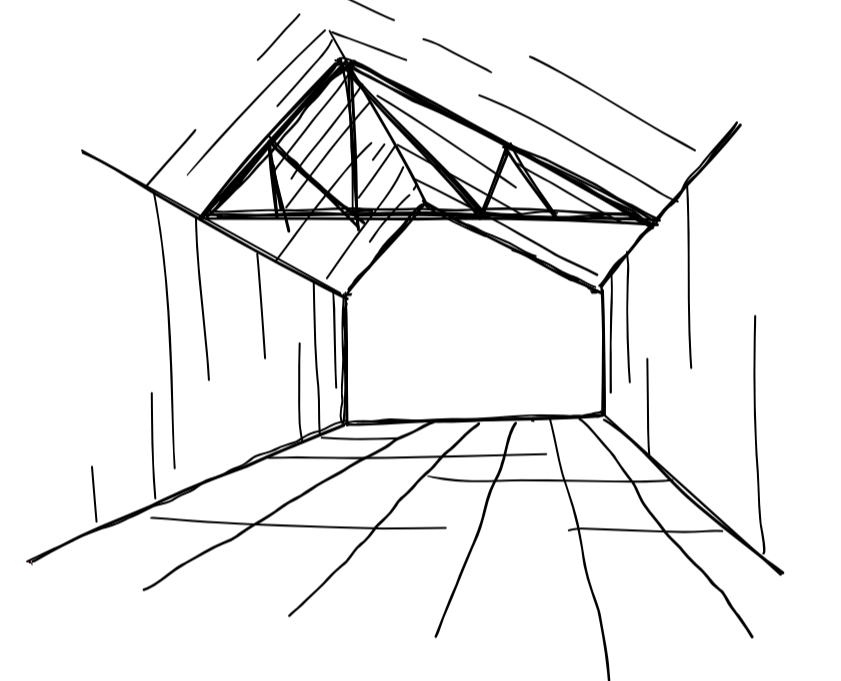
### INTUICE



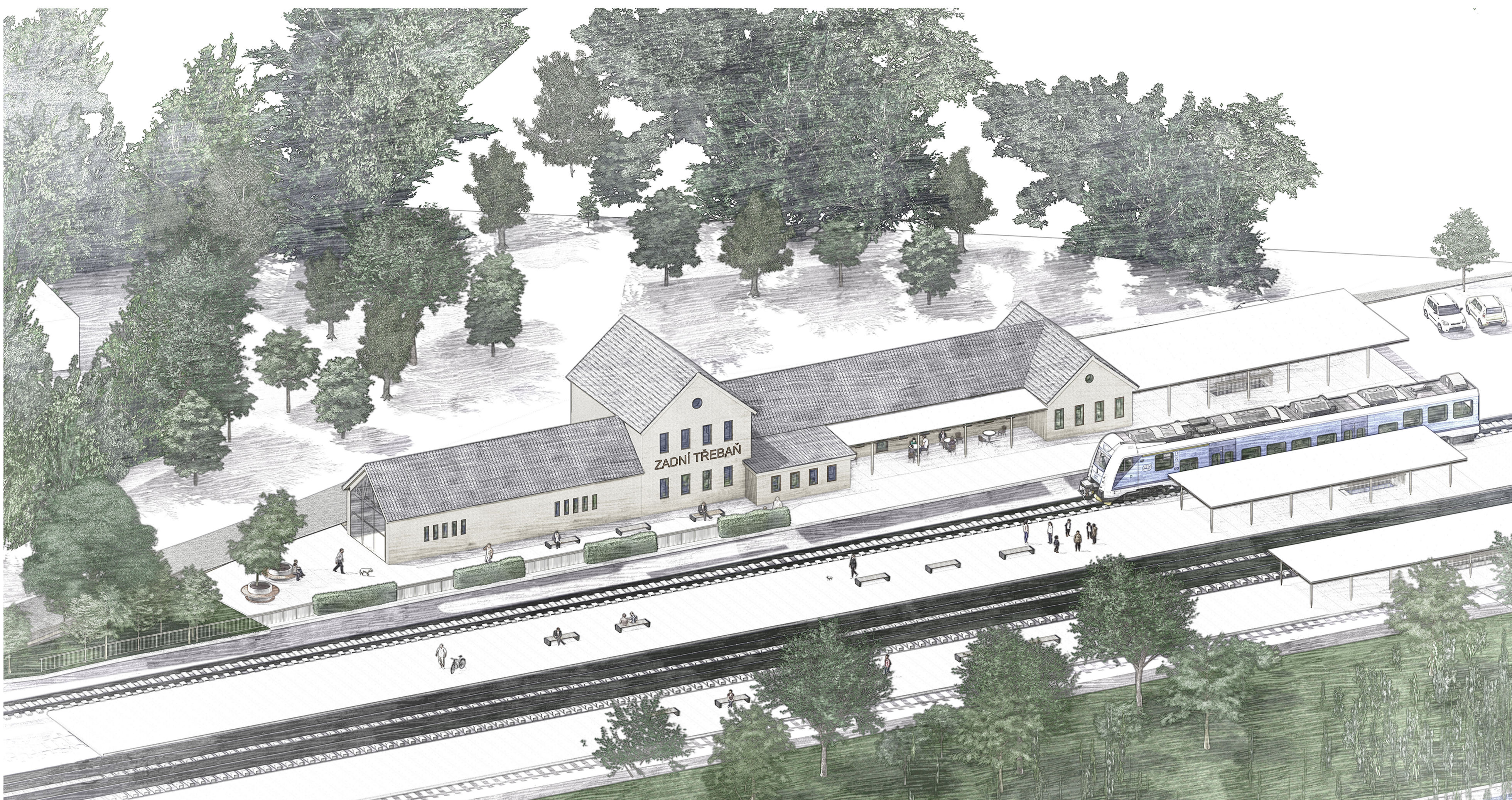
### PROFOTIENÍ



### OTEVŘENÍ



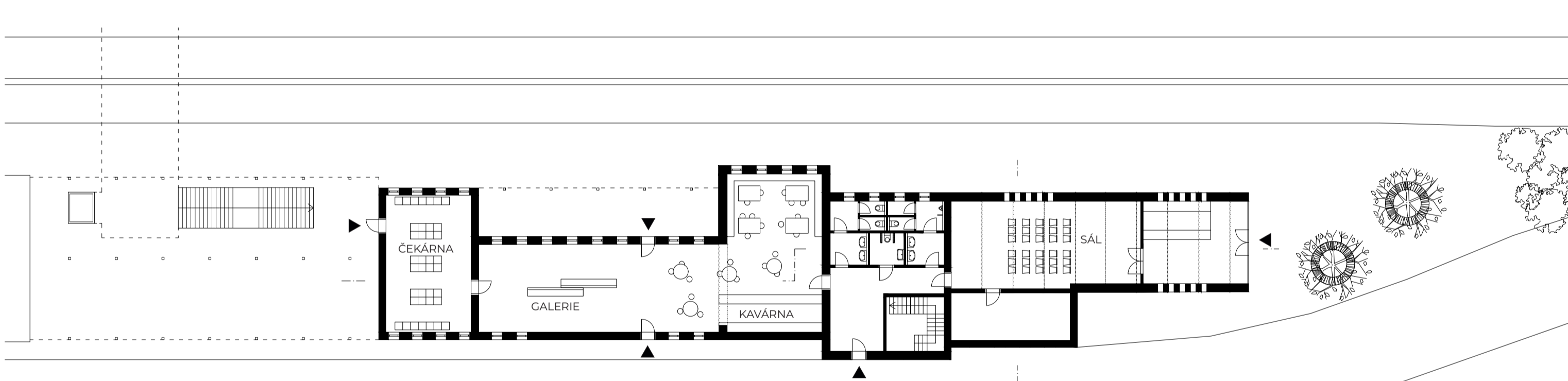
## AXONOMETRIE



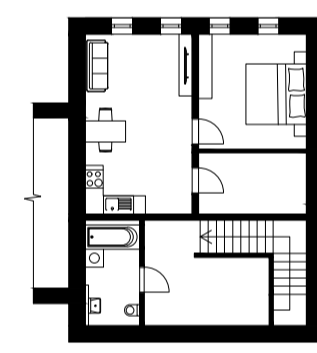
## DOKUMENTACE



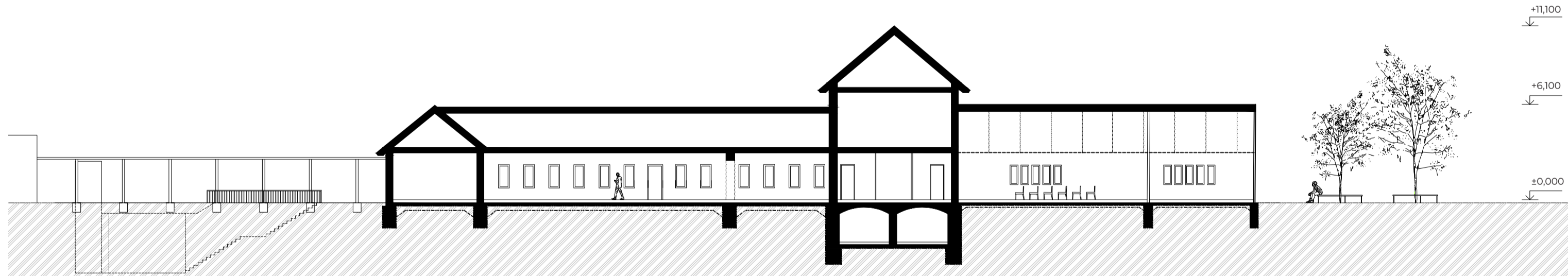
### PŮDORYS 1NP



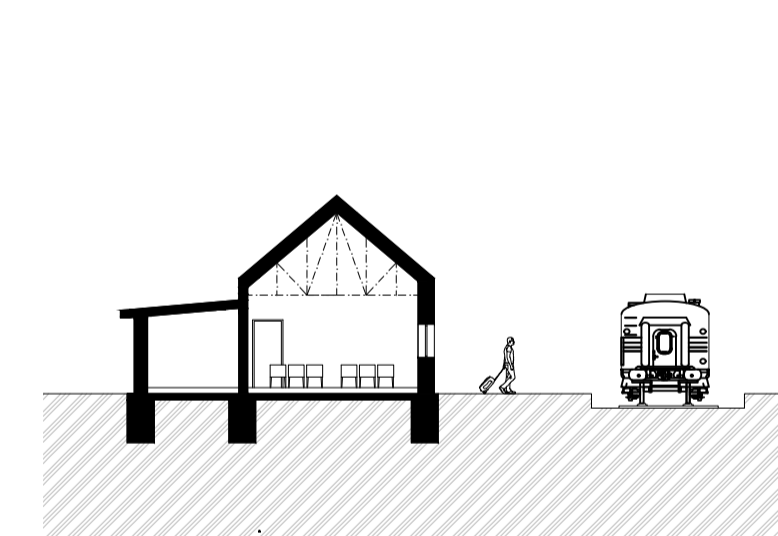
### PŮDORYS 2NP



### ŘEZ PODÉLNÝ



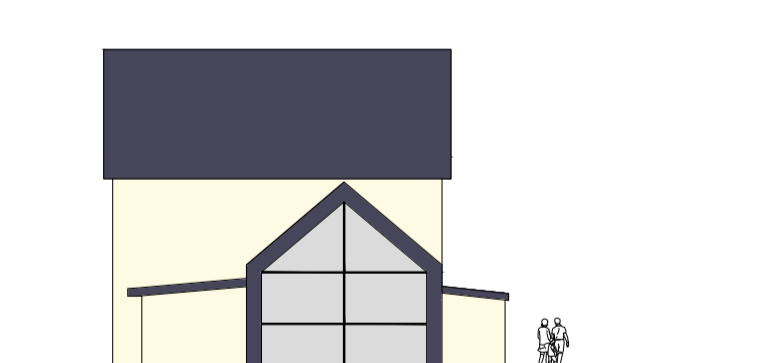
### ŘEZ B-B'



### POHLED SEVERNÍ



### POHLED VÝCHODNÍ



## MATERIÁLOVÉ ŘEŠENÍ

### ČERNÁ BŘÍDLICE



### ČERNÉ OCELOVÉ NOSNÍKY



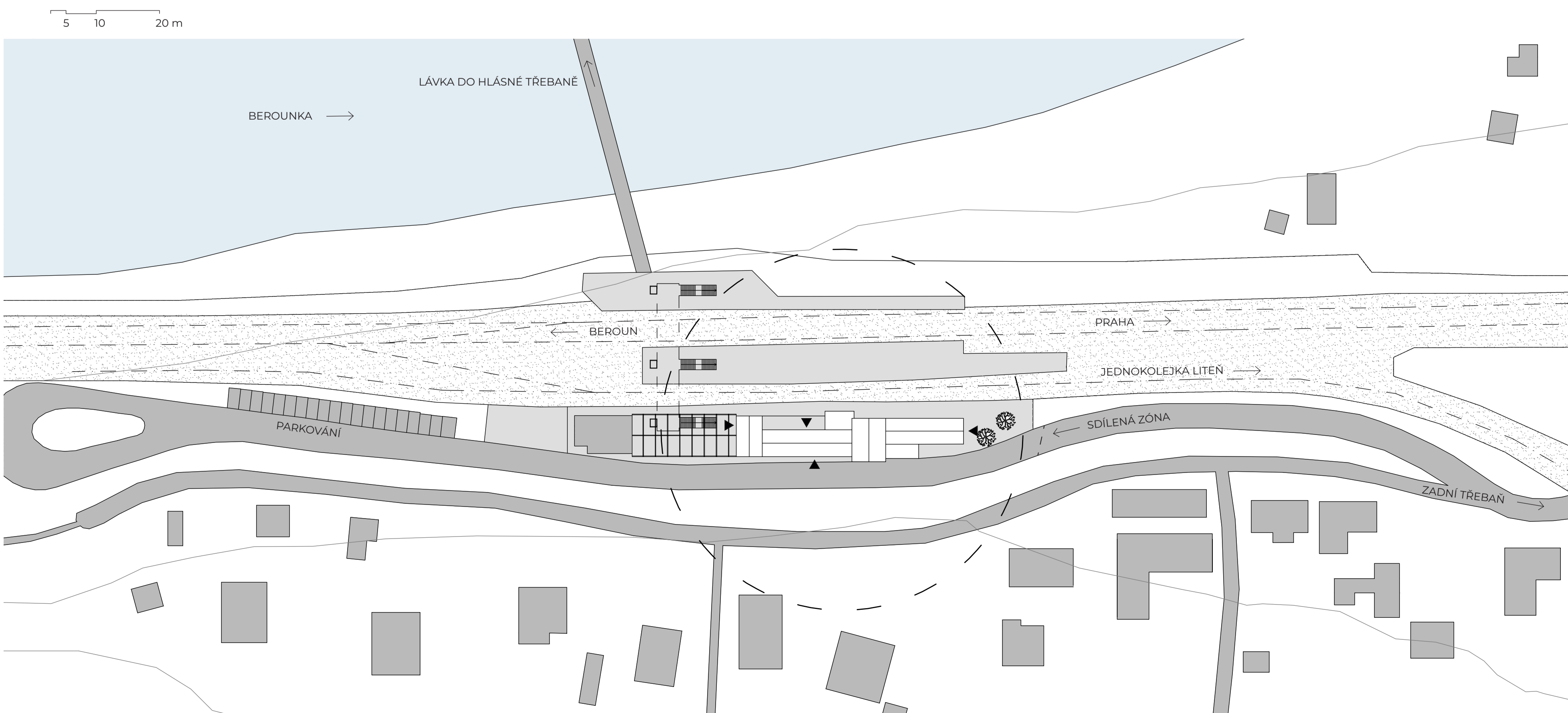
### ZELENÁ OKNA



### SKLO



## SITUACE 1:1000



## SITUACE ŠIRŠÍCH VZTAHŮ 1:2500

