

SPORTOVNÍ HALA PRAHA 8 ĎÁBLICE

MULTIFUNKČNÍ SPORTOVNÍ HALA

Předmětem zadání je urbanisticko-architektonický návrh sportovně-rekreačního areálu v Praze 8 Ďáblicích, který by se měl stát přirozeným centrem rekreace, sportu i komunitního života obce, a vhodně doplnit nově postavené obytné soubory v místě. Součástí zadání je návrh multifunkční sportovní haly, která bude sloužit jak organizovanému sportu, tak školní tělesné výchově i veřejnému provozu, příp. drobnému občerstvení.



program / katedra
A+S (Architektura a stavitelství)
K129 (katedra architektury)

atelier
AT02

Ateliér architektonické tvorby 2
 (2. ročník / 4. semestr)

semestr
LS 2025/2026

vedoucí ateliéru
 prof. Ing. arch. **Zdeněk Jiran**
 Ing. arch. **Petr Máša**



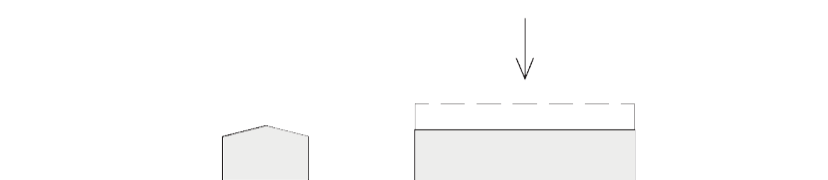
autorka práce
Aneta Bárová

IDEA ŘEŠENÍ

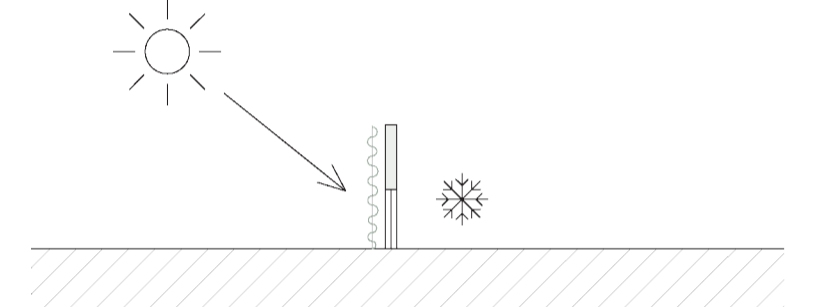
Hlavní myšlenkou návrhu je vytvořit moderní a plně funkční sportovní centrum, které ohleduplně reaguje na své okolí. Cílem bylo navrhout stavbu, která do nejlépe splyne s drobným měřítkem okolní zástavby. Důraz je kladen na udržitelnost a vytvoření bezpečného prostředí pro sportovce i ostatní návštěvníky.

KONCEPT

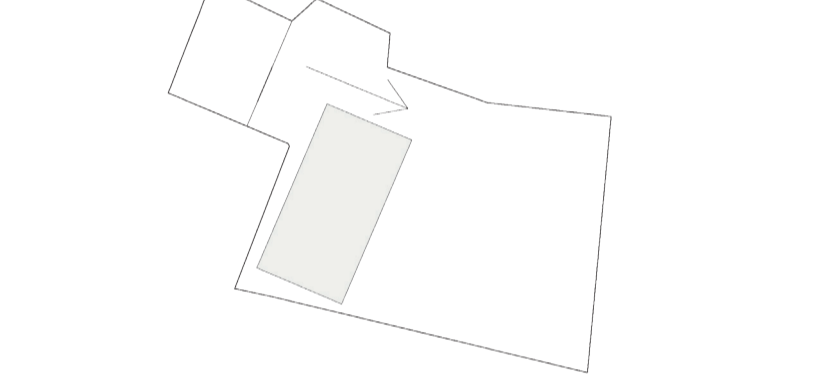
Práce s měřítkem: Vzhledem k okolní zástavbě je hlavní hmota haly částečně zapuštěna do terénu.



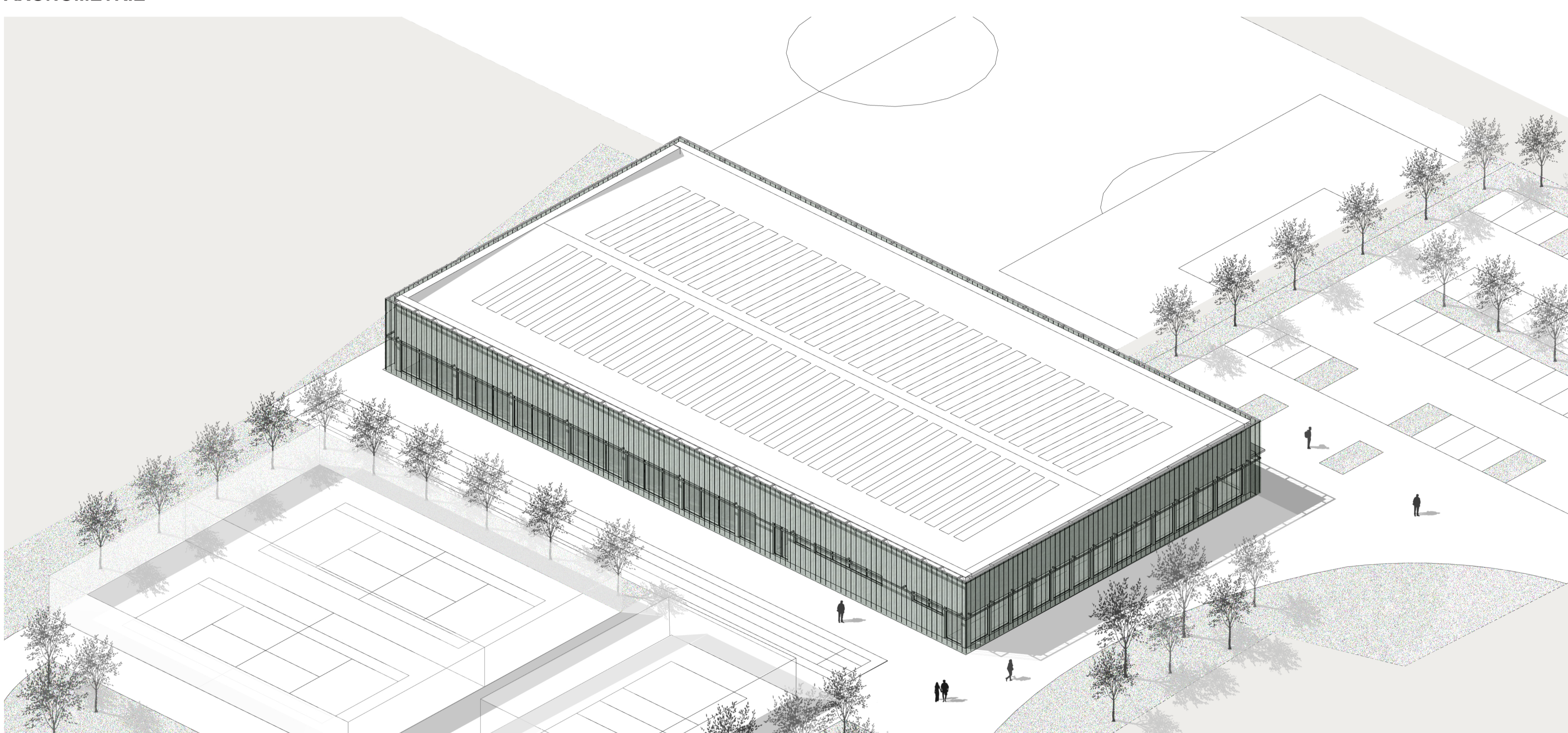
Zelená fasáda: Před fasádou, jež je převážně prosklená, je navržen přesazený lankový systém pro popínavou zeď (např. chmel). Tato živá stěna budovu esteticky s okolím, která slouží především jako slunolam, který zabraňuje přehřívání interiéru v letních měsících a optimalizuje mikroklima.



Klidová zóna a doprava: Přemístěním stávajících tenisových kurtů vznikl na okraji ideální prostor pro parkoviště. Veškerá doprava je tak odkloněna hned na okraji pozemku a zbytek areálu funguje jako bezpečná zóna.



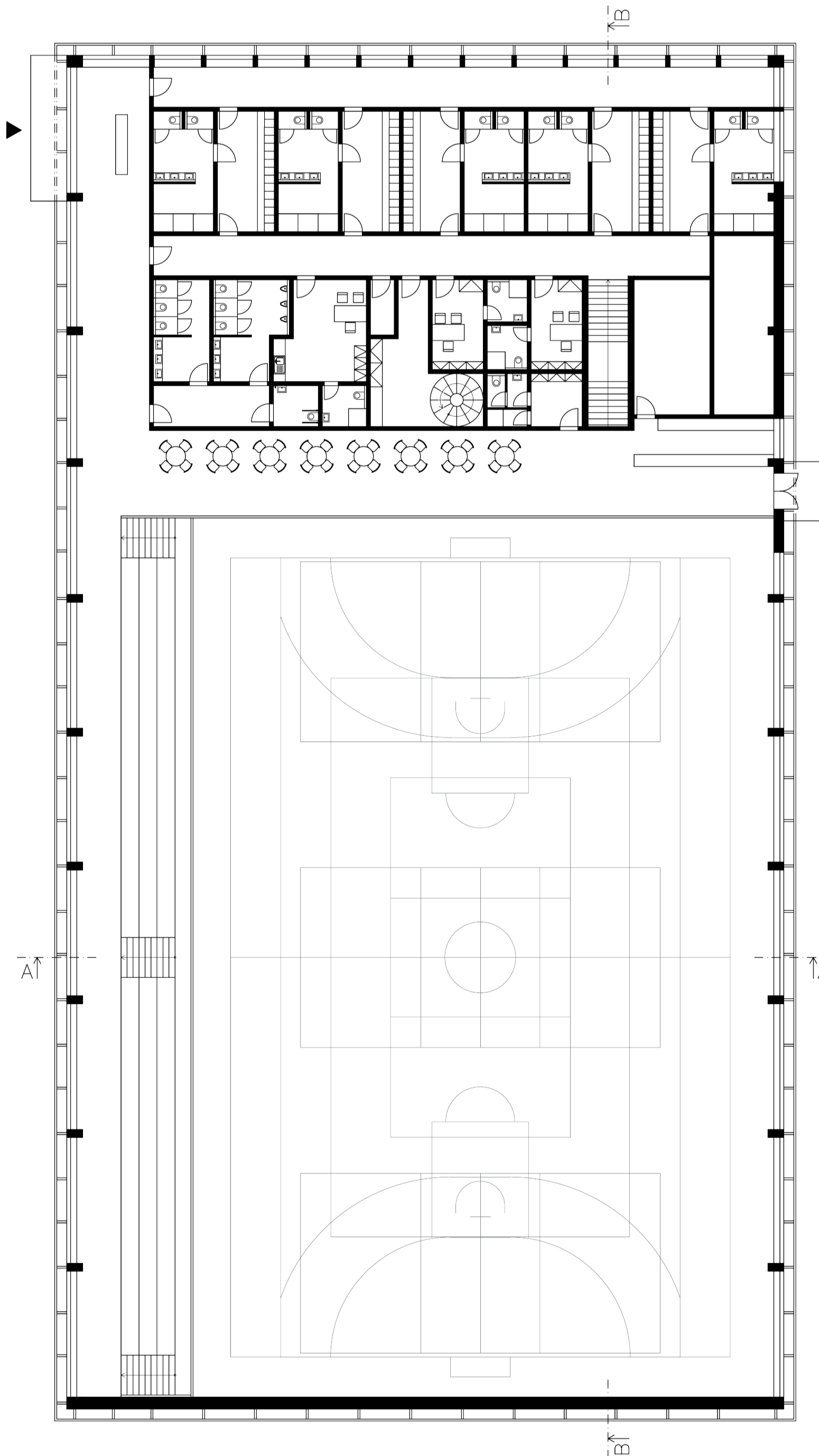
AXONOMETRIE



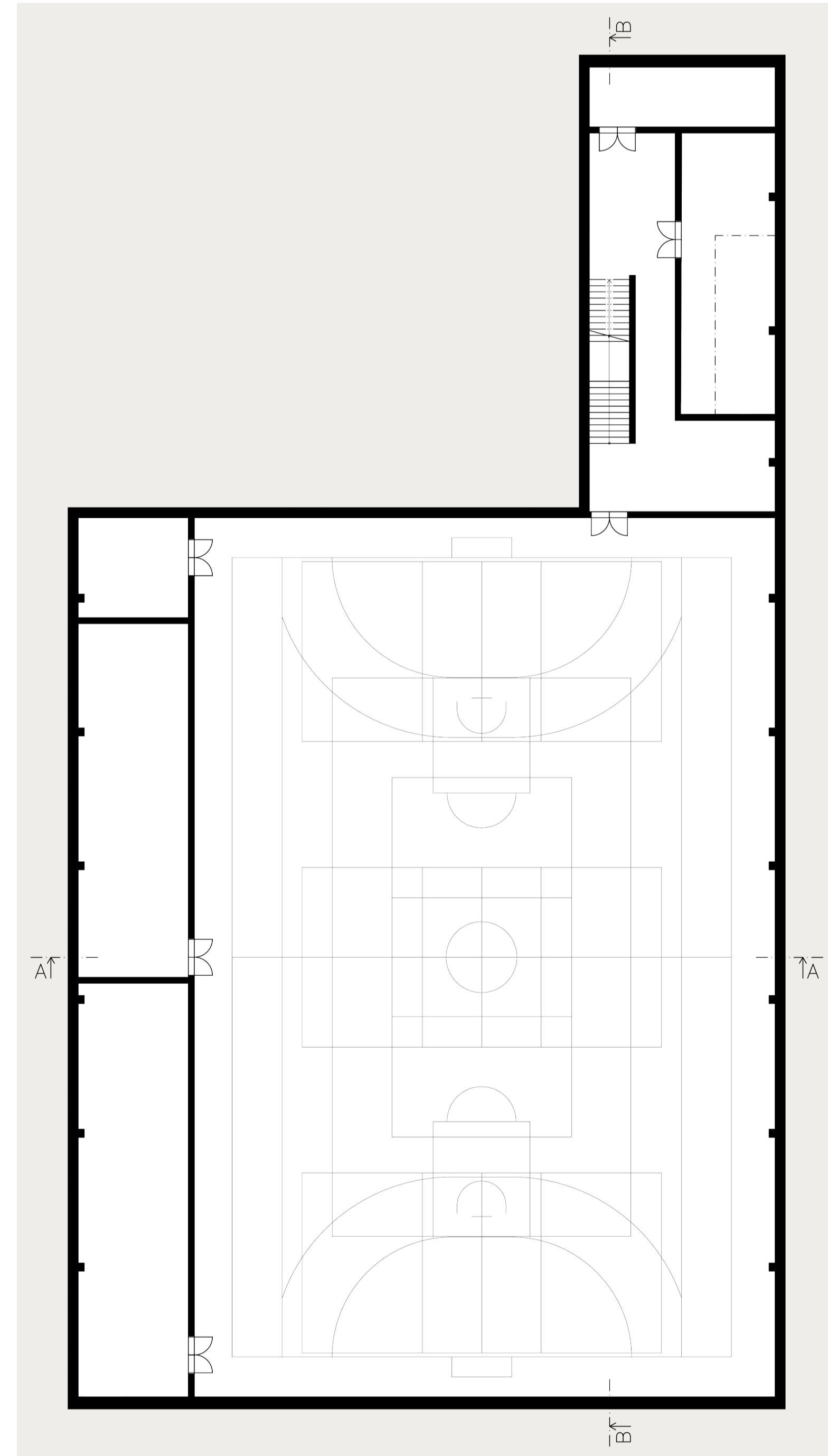
DOKUMENTACE

měřítko 1:200

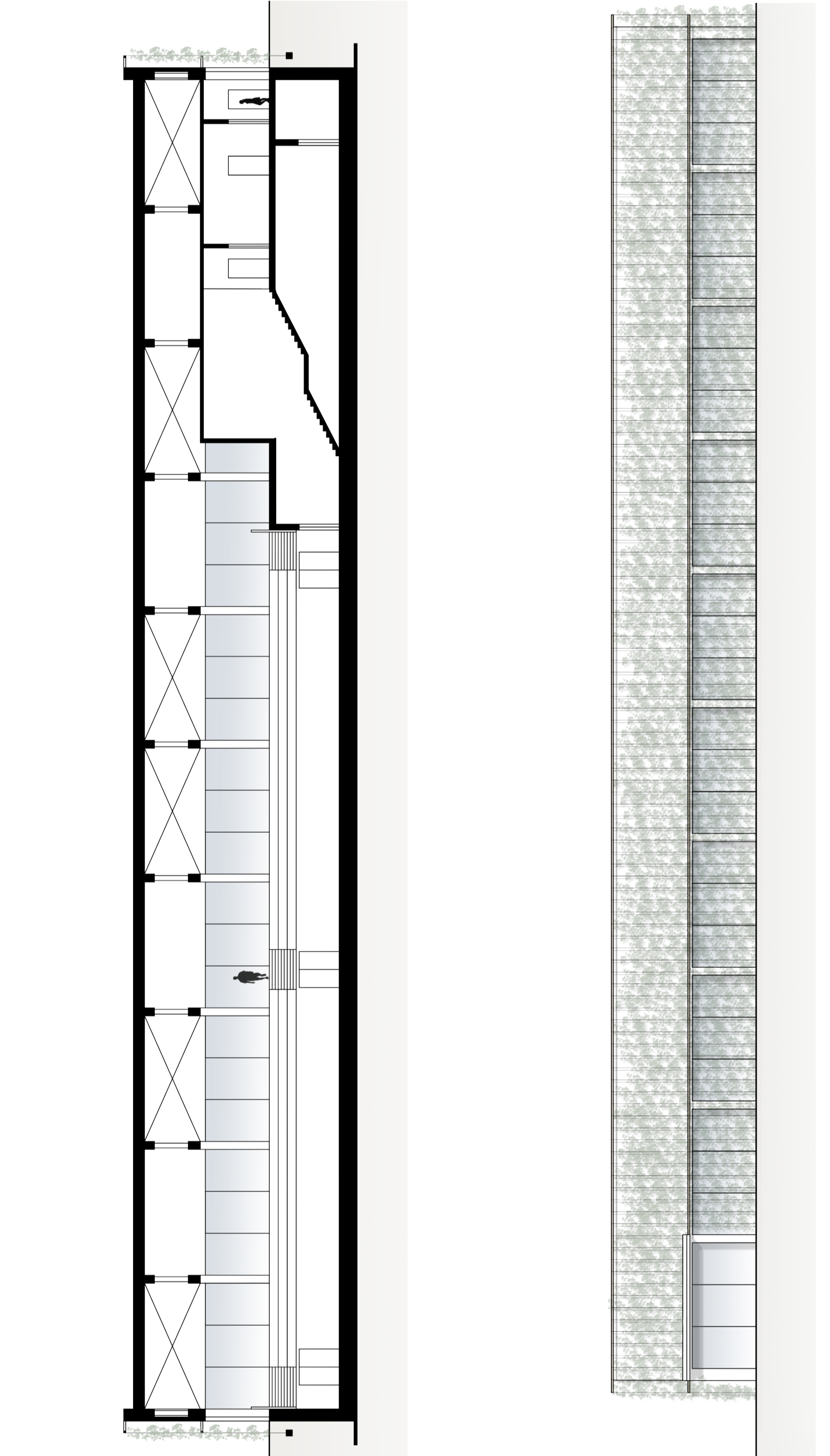
PŮDORYS 1NP



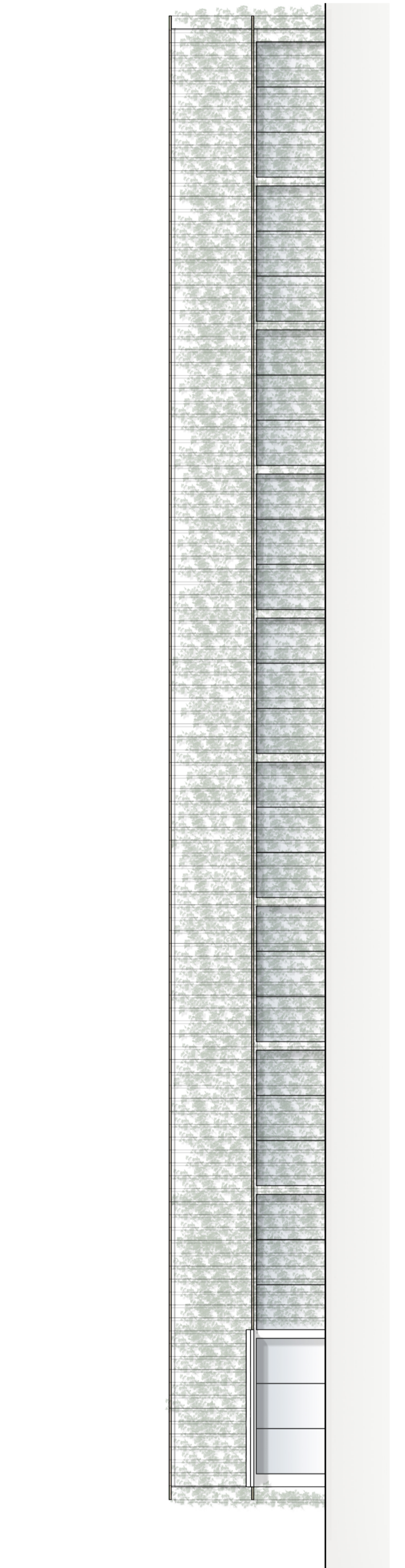
PŮDORYS 1PP



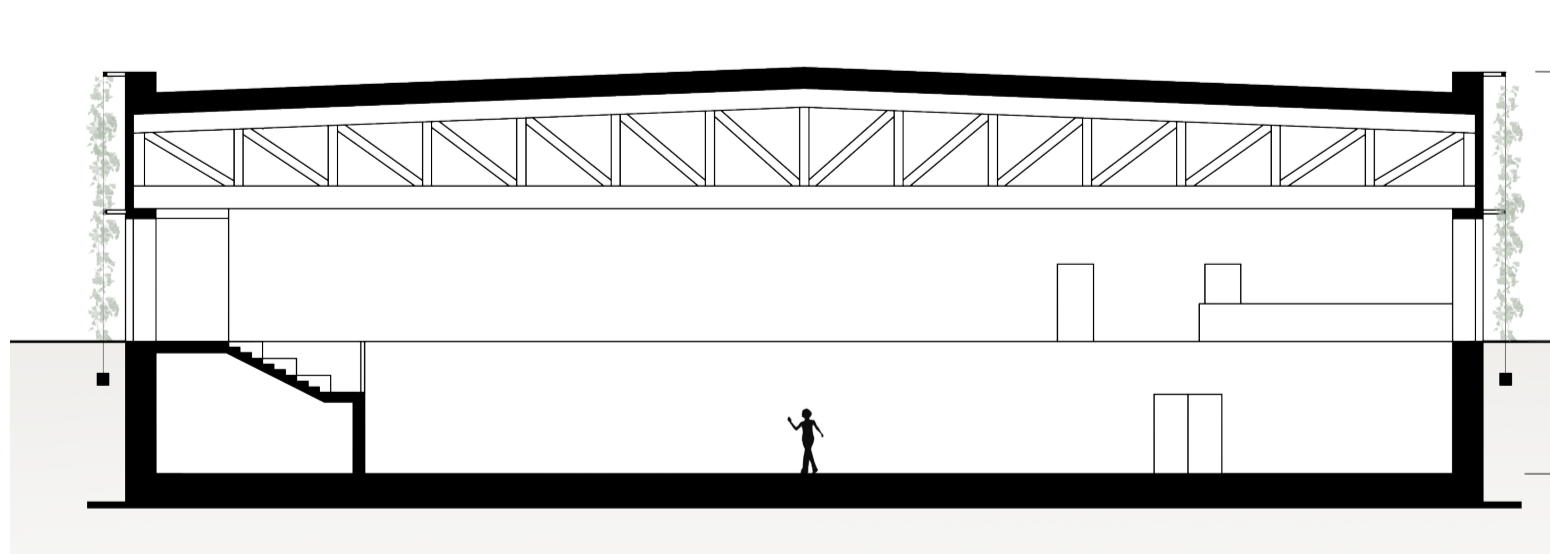
ŘEZ B-B



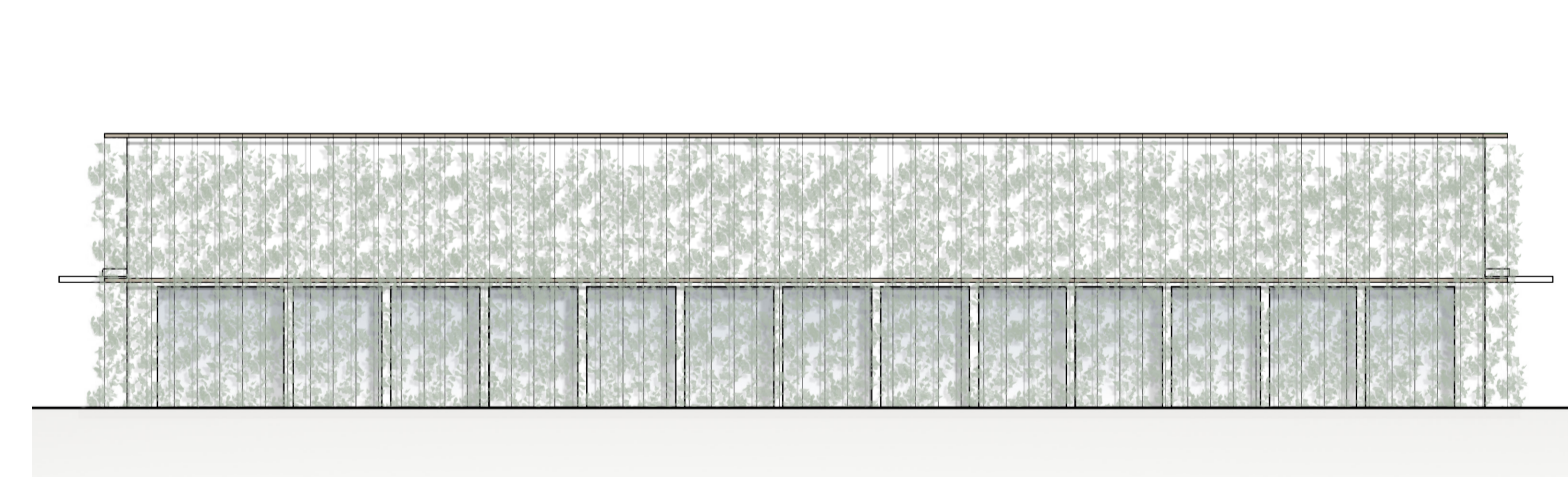
POHLED SEVEROZÁPADNÍ



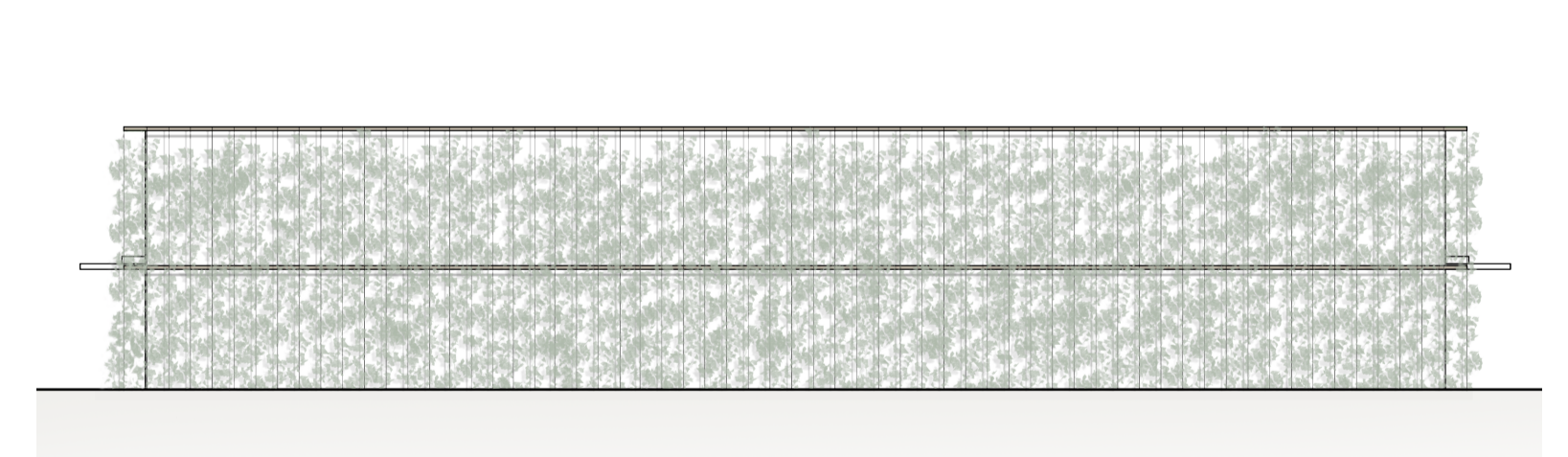
ŘEZ A-A



POHLED SEVEROVÝCHODNÍ



POHLED JIHOZÁPADNÍ



SITUACE

měřítko 1:1000



SITUACE ŠIRŠÍCH VZTAHŮ

měřítko 1:5000



PARKOVISTĚ

SPORTOVNÍ HALA

BĚŽECKÁ TRATĚ

VOLEJBALOVÉ HRÁŠTĚ

WORKOUTOVÉ HRÁŠTĚ

TENISOVÉ KURTY

ŘEŠENÉ ÚZEMÍ