

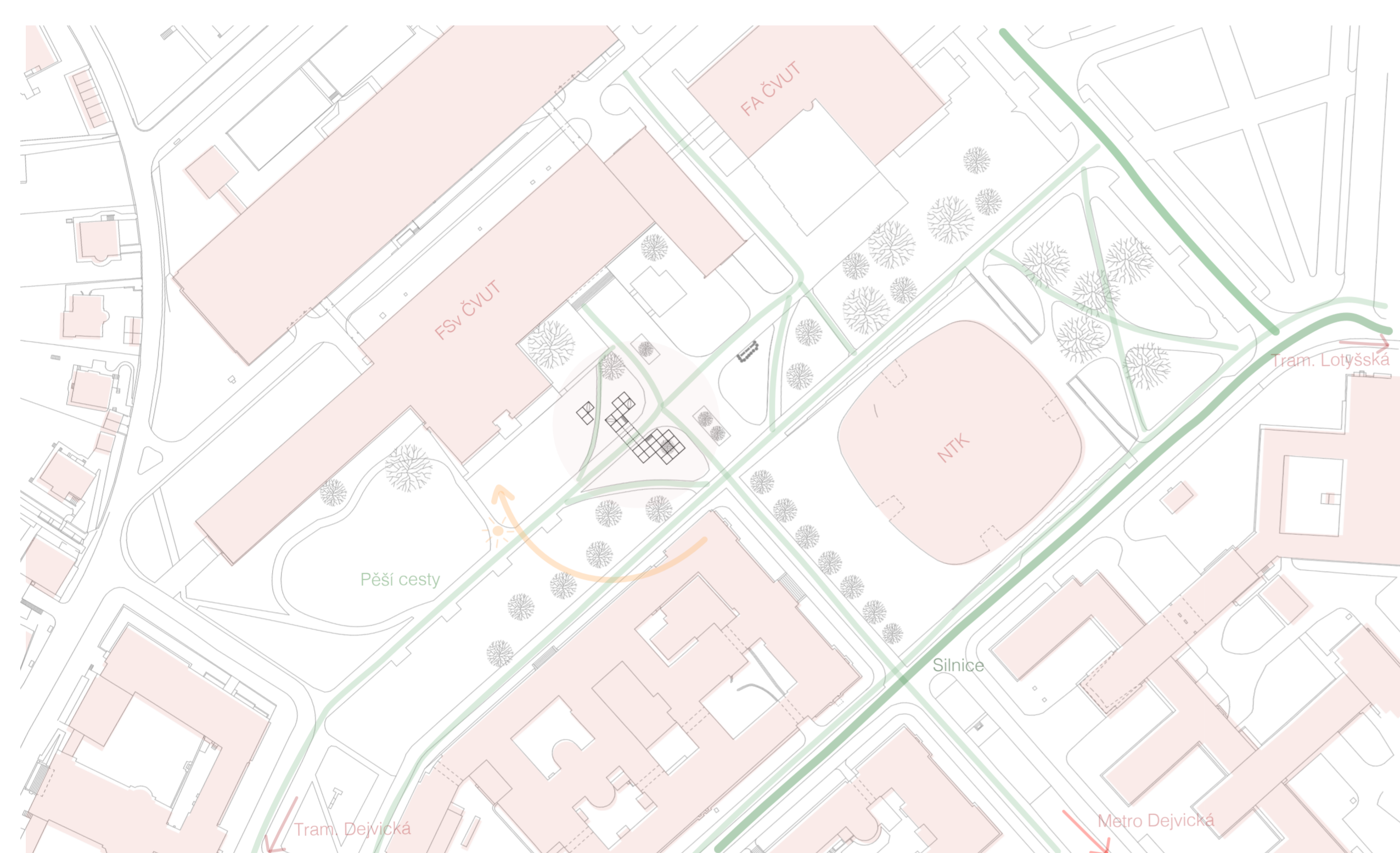
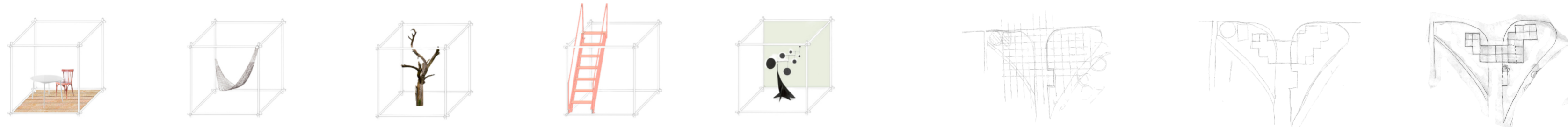
KUBU3 Pavilon

DEJVICE, PRAHA

VIKTORIE ZETKOVÁ

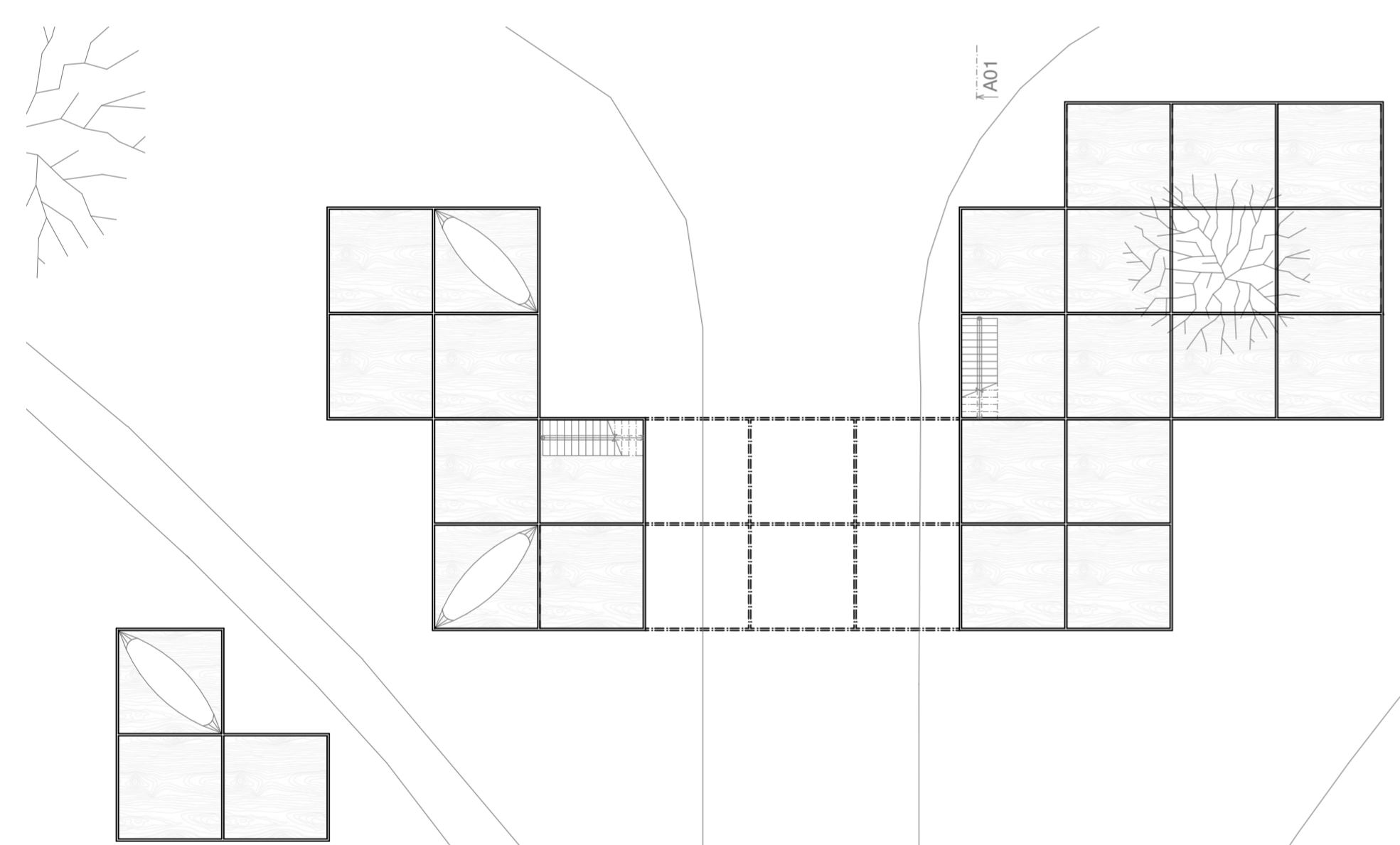
ATZ1

ATELIÉR HEXNEROVÁ - SAPIKOVÁ
LS2025/26 | A + S1 ČVUT FSv Práze

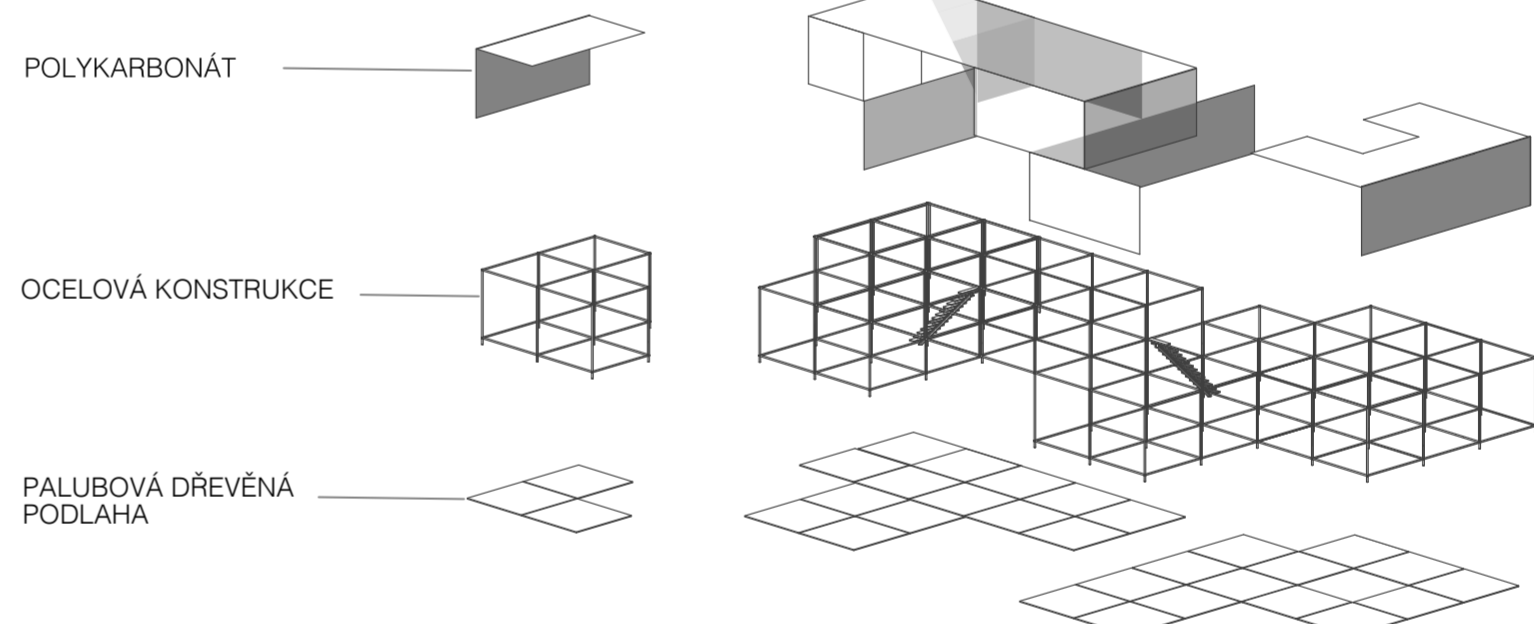


SITUACE ŠIRŠÍCH VZTAHŮ 1:2500

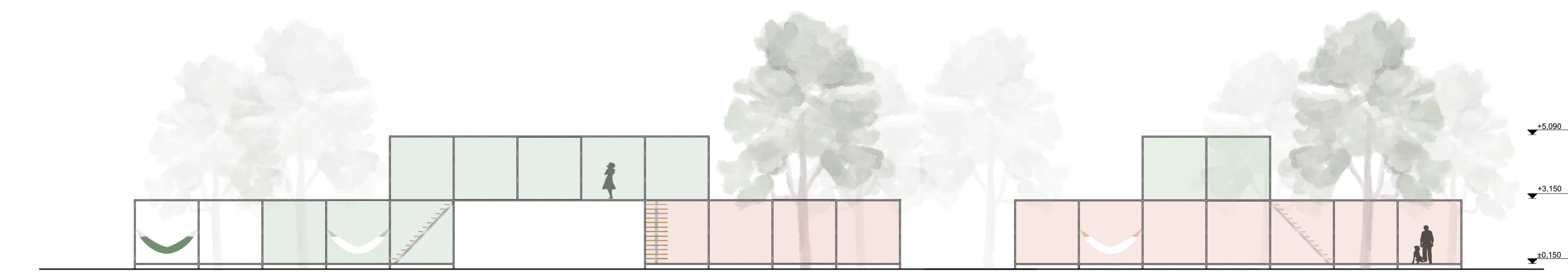
KUBU3 Architektonický koncept: Multifunkční pavilon KUBU3 přímo reaguje na spekulativní zadání investora AI Emissary 6 a vytváří fyzické rozhraní mezi technologickým systémem a lidským měřítkem v parteru dejvického kampusu. Základem urbanistického řešení je prostorová mřížka generovaná z linií okolního parteru, do které je vložen flexibilní modulární systém lehké nosníkové lešeňové konstrukce o základní buňce 3x3 m. Tato racionální digitální matrice se v reálném prostoru chová jako otevřená, proměnlivá struktura: přemostňuje stávající komunikační osy, reaguje na pohyb studentů a v jednom ze svých modulů záměrně ustupuje živému stromu, čímž demonstruje symbiózu techniky a přírody. Jednotlivé prostorové buňky jsou obaleny poloprůsvitným pláštěm z polykarbonátu a Barrisolu, přičemž každá z nich nabízí specifickou prostorovou kvalitu a funkci – od neformálních zón s houpacími sítěmi přes přednáškové auditorium až po komunitní dílny, což z pavilonu činí živý, udržitelný a neustále se transformující uzel studentského života. AI nástroje byly využity při vytváření vizualizací a konzultování konceptu.



PŮDORYS 1:150

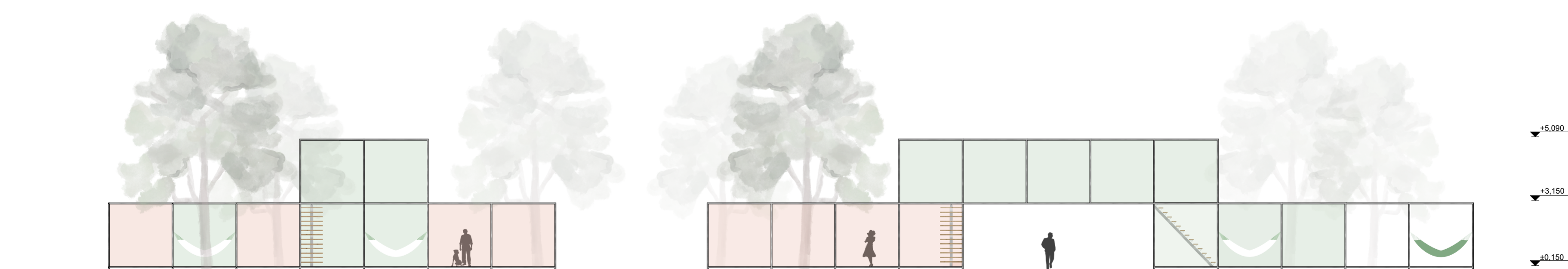


KONSTRUKCE



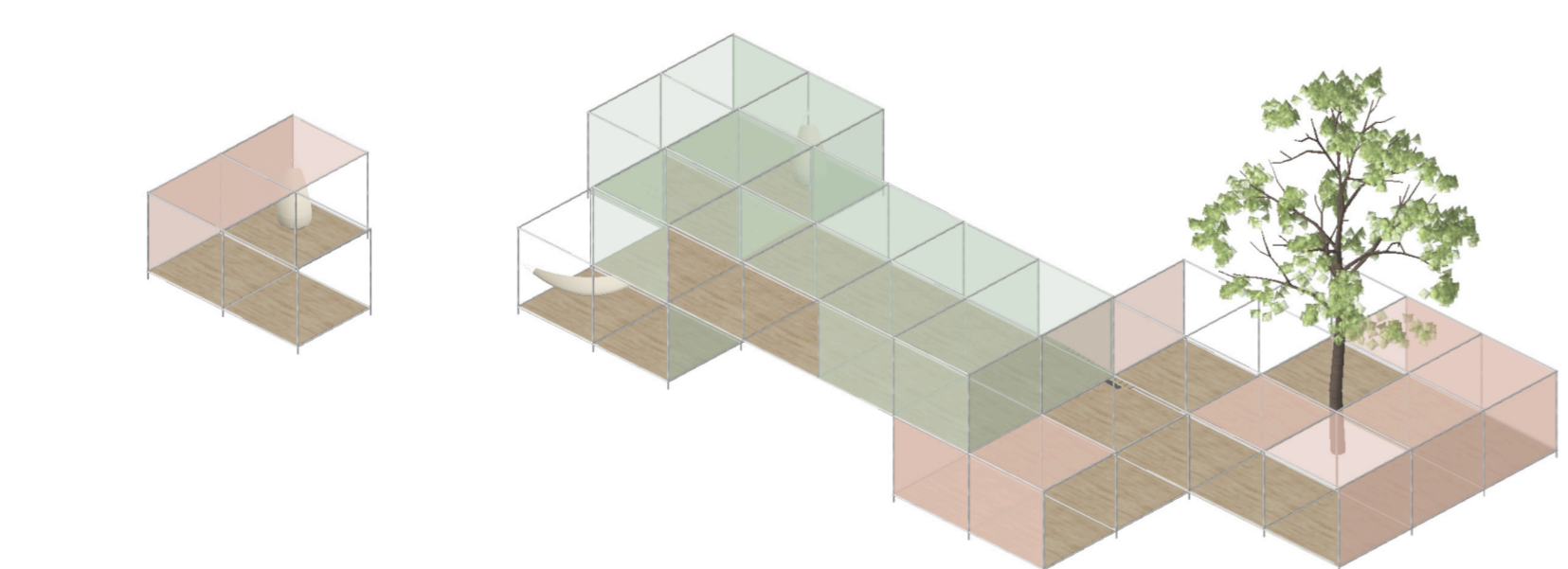
POHLED SV 1:150

POHLED SZ 1:150

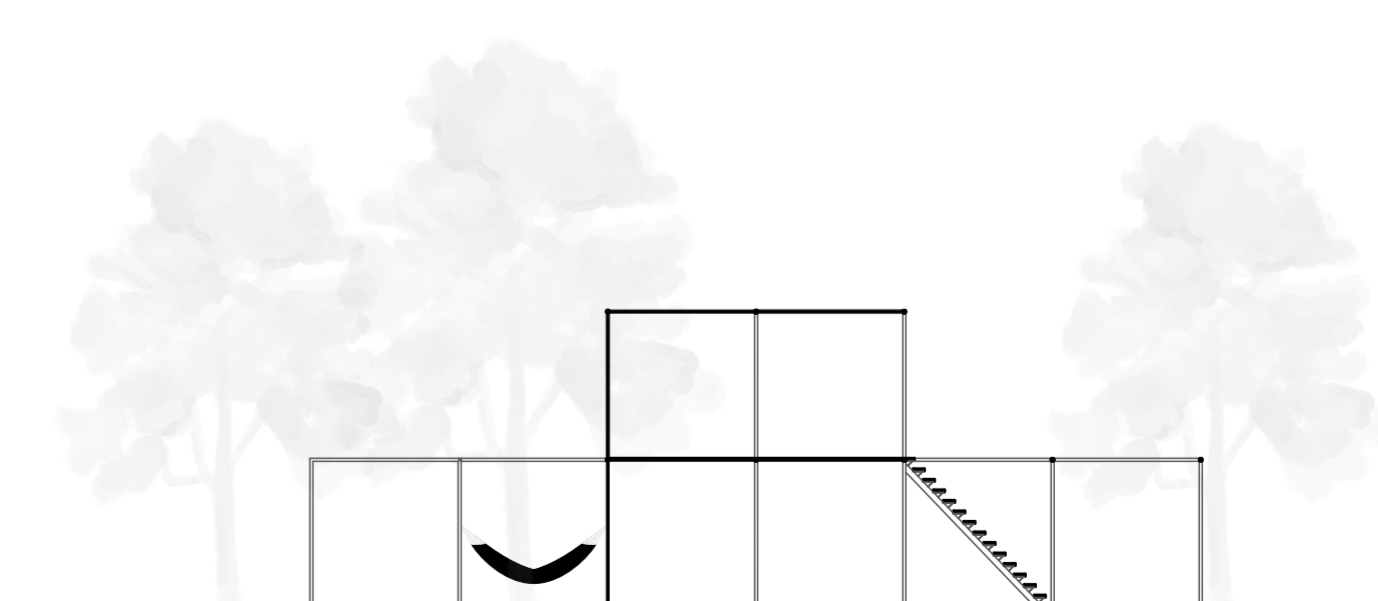


POHLED JZ 1:150

POHLED JV 1:150



AXONOMETRIE



ŘEZ PŘÍČNÝ 1:150

