

PROSTOR ROZLOUČENÍ

HŘBITOV

DOLNÍ BŘEZANY

KATEDRA
ARCHITEKTURY
FAKULTA STAVEBNÍ
ČVUT V PRAZE

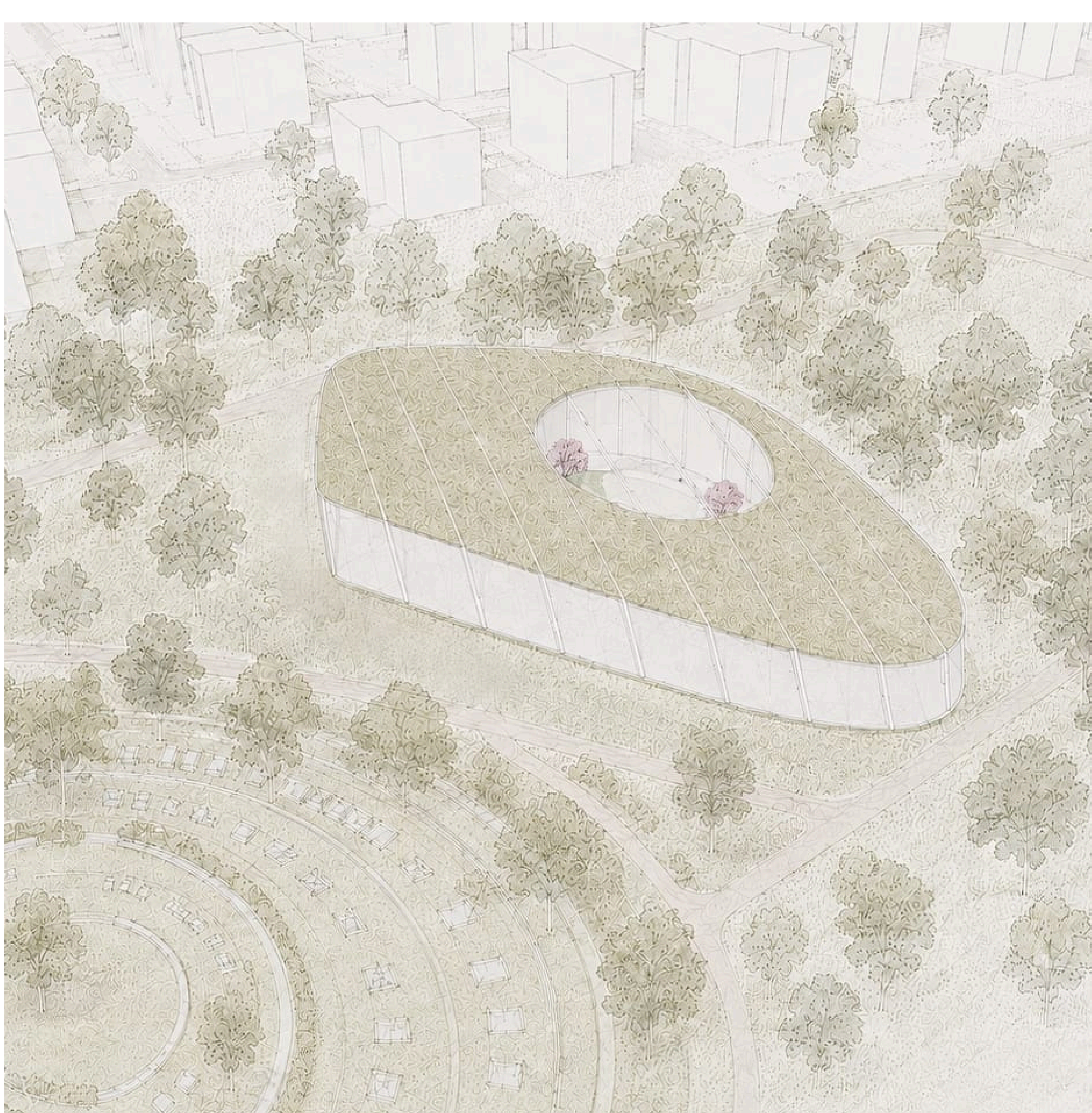
program / katedra
A+S – Architektura a stavitelství
k129 – katedra architektury
atelier
ATZ1
LS 2025/2026
vedoucí atelieru
Ing. arch. Anna Marie Černá Ph.D.
Ing. arch. Martin Šnorbert Ph. D.



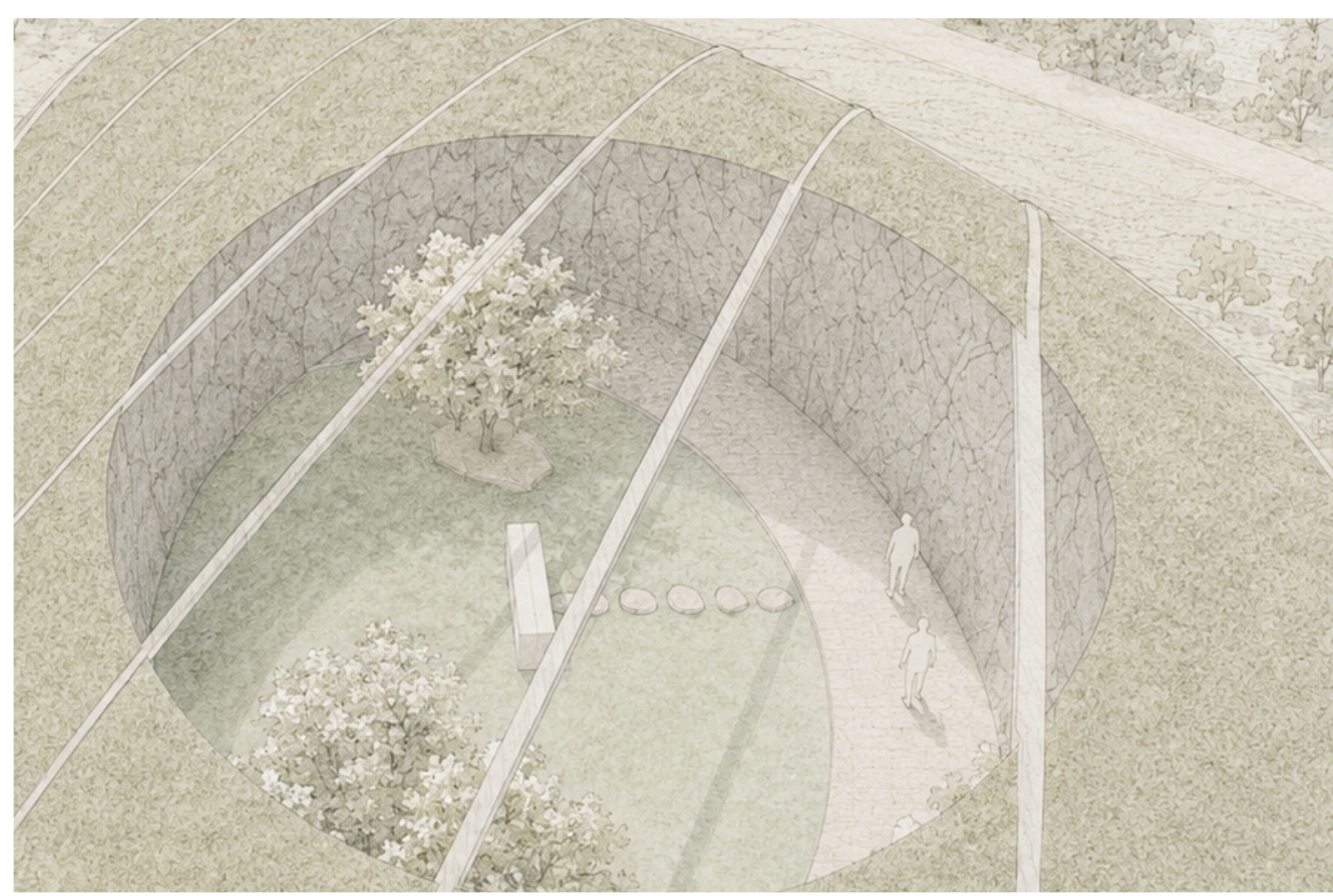
autor práce
Tomáš Jelen

ZADÁNÍ

Zadáním bylo navrhnout smuteční síň k hřbitovu v Dolních Břežanech. Součástí návrhu byla i revitalizace přilehlého parku.



VIZUALIZACE



KONCEPT

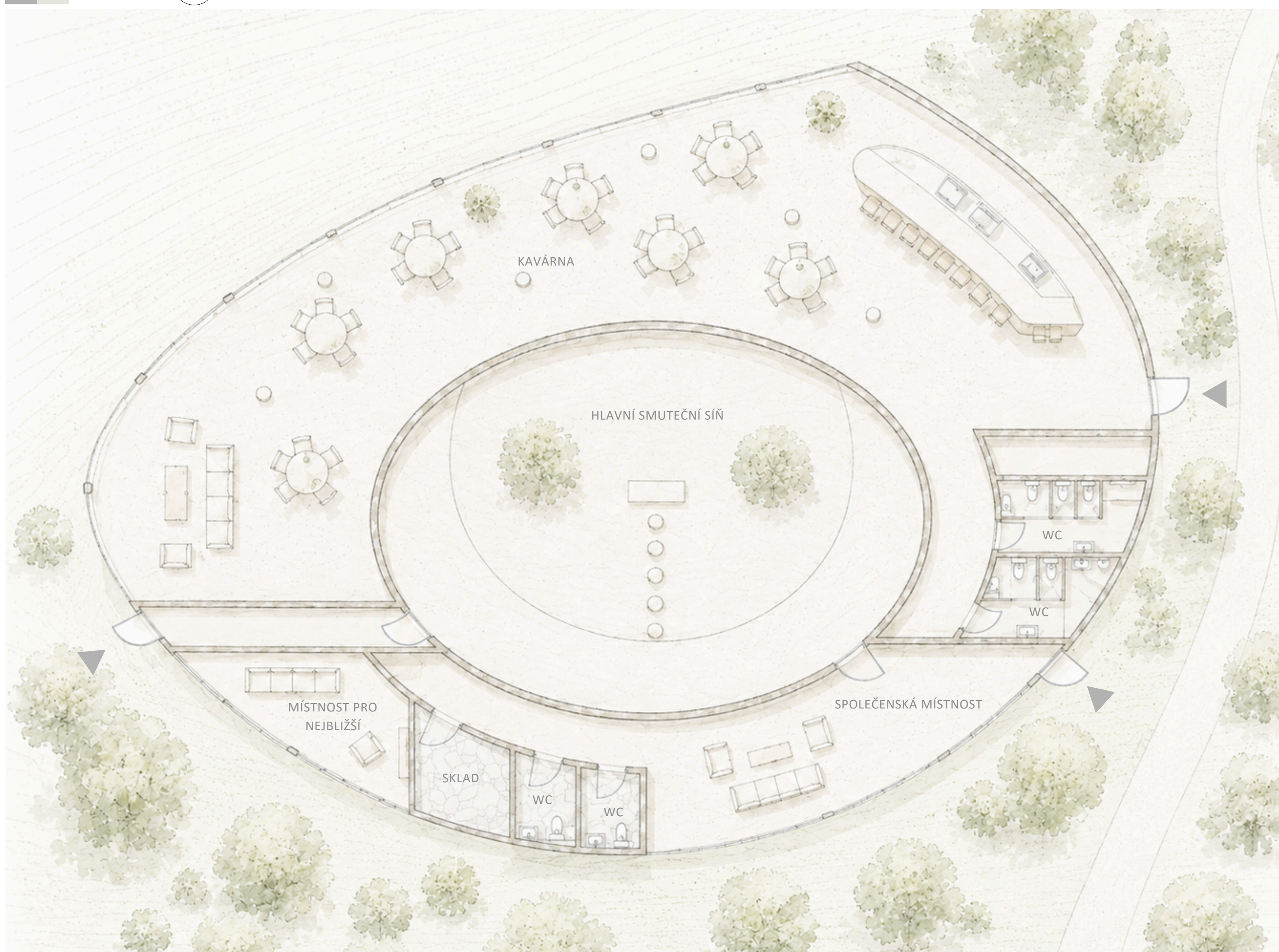
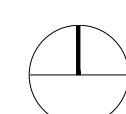
Dolní Břežany se nachází v okrese Praha-západ a jsou známé svým důrazem na kvalitní architekturu a citlivé propojení obce s okolní krajinou. Místní hřbitov se nachází na západním okraji obce v klidném přírodním prostředí a svým pojetím se výrazně odlišuje od běžných hřbitovů. Není uzavřeným prostorem odděleným od okolního světa, ale naopak přirozenou součástí krajiny a přilehlého parku.

Celý areál je navržen jako otevřený prostor určený nejen pro pietu, ale také pro klidné procházky a zastavení. Kompozice hřbitova vychází z motivu slunečního neboli keltského kříže a celý prostor je tvořen kruhovými kamennými zdi, alejemi a volně navazující zelení.

Díky použití přírodních materiálů a citlivému zasazení do terénu působí místo velmi klidně a harmonicky. Hřbitov tak nepůsobí pouze jako místo smutku, ale také jako prostor pro přemýšlení, odpočinek a kontakt s přírodou.

DOKUMENTACE

PŮDORYS M 1:150



PROSTOROVÉ ŘEŠENÍ

Samotný návrh smuteční síně vychází právě z charakteru tohoto místa a snaží se na něj co nejcitlivěji reagovat. Objekt je navržen s organickými tvary, které navazují na okolní terén, cesty i kompozici hřbitova. Stavba nemá působit jako výrazná dominanta, ale spíše jako přirozená součást krajiny.

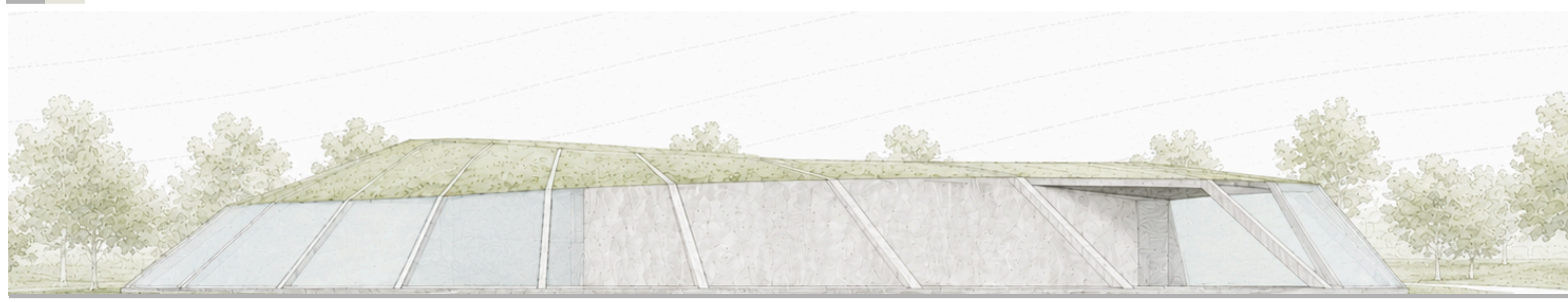
Hlavní myšlenkou návrhu bylo vytvořit prostor, který bude otevřený, klidný a propojený s okolní přírodou stejně jako samotný hřbitov. Hlavní obřadní prostor je proto navržen jako otevřené atrium, kde se uprostřed nachází podstavec pro rakev a celý prostor je obklopen zelení a přirozeným světlem. Návrh se tím snaží potlačit klasičtější podobu uzavřené smuteční síně a vytvořit důstojnější a přirozenější atmosféru posledního rozloučení.

Velký důraz je kladen také na materiálové řešení stavby. Fasády imitují kámen použitý na hřbitově, aby objekt materiálově navazoval na okolní kamenné zdi a krajinné prvky. V interiéru jsou přiznané konstrukční trámy z lepeného dřeva, které prostoru dodávají teplo a přirozenost. Dřevo společně s kamenem vytváří klidnou atmosféru a podporuje hlavní myšlenku propojení architektury s krajinou a charakterem samotného hřbitova.

Součástí objektu je také kavárna, která rozšiřuje využití budovy i mimo samotné obřady. Její provoz je od smuteční síně oddělený, ale zároveň navazuje na myšlenku otevřeného hřbitova jako součásti každodenního života obce a okolní krajiny.

Pro finální úpravu a sjednocení barev plachty bylo využito AI.

POHLED M 1:150



ŘEZ M 1:150

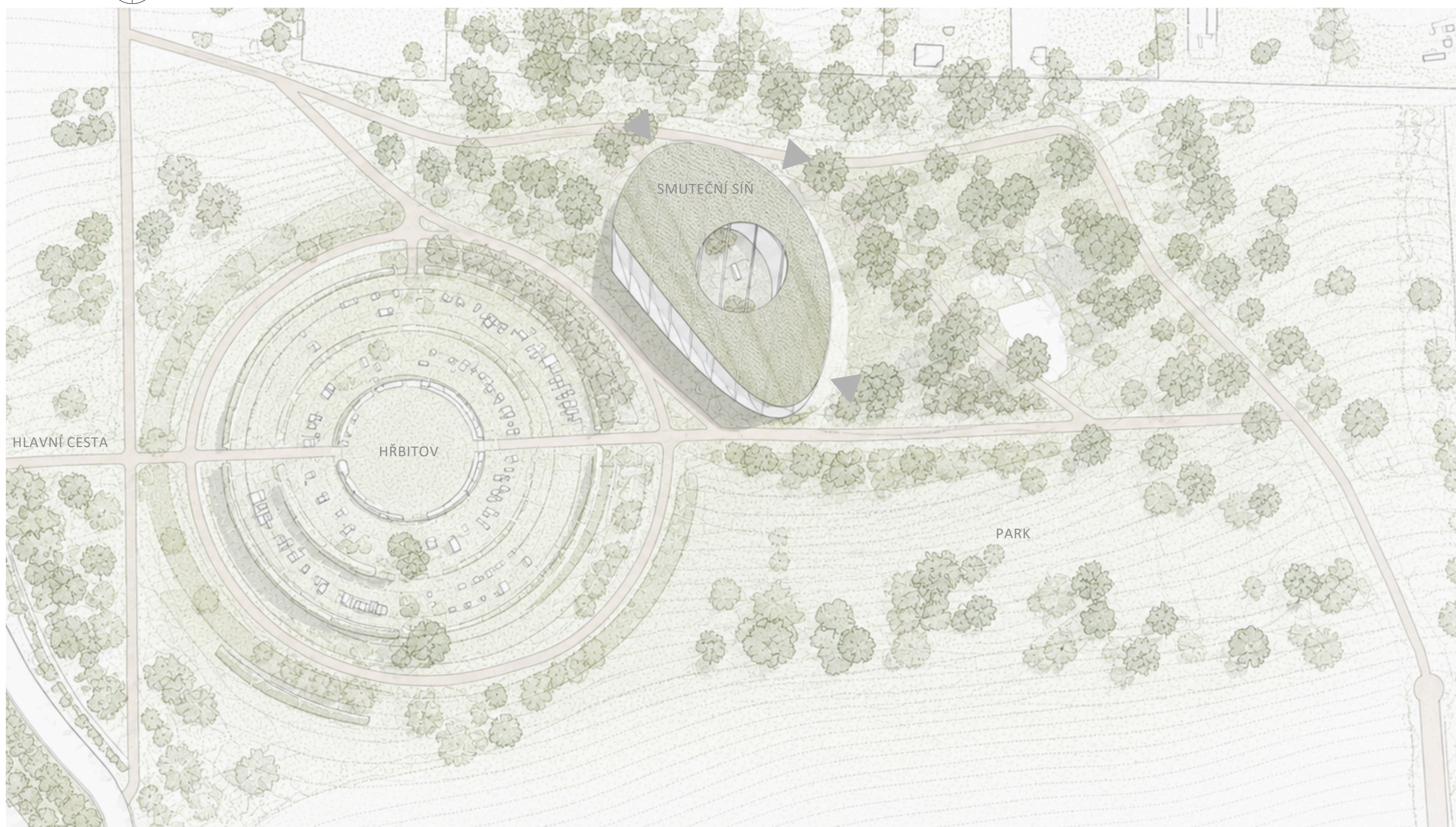
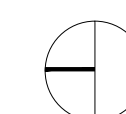


ŘEZ SÍNĚ M 1:150



SITUACE

M 1:500



SITUACE ŠIRŠÍCH VZTAHŮ

M 1:500

