

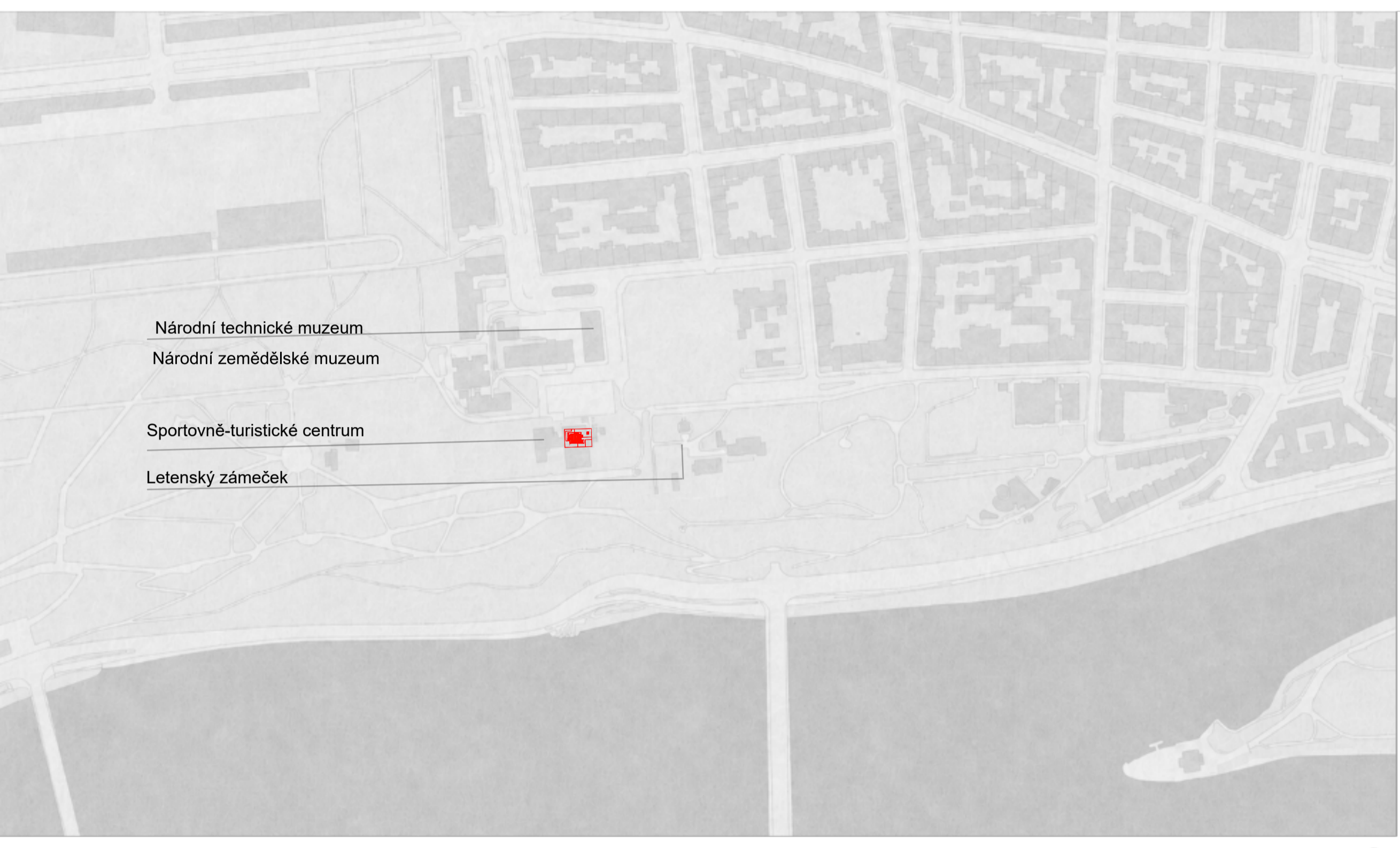
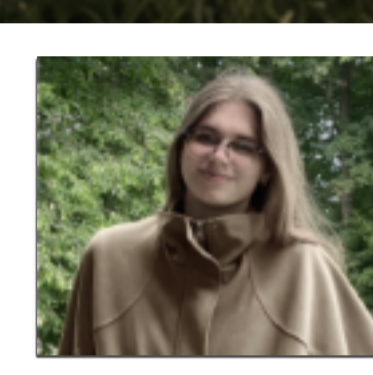


# NADACE ZDEŇKA SÝKORY

Praha, Letná

JANOŠIKOVÁ KLÁRA

AT02  
ATELIÉR SVATOŠ KOSÍKOVÁ  
LS 2025/2026 A+s FSv ČVUT v PRAZE



SITUACE 1:5000

0 100 m

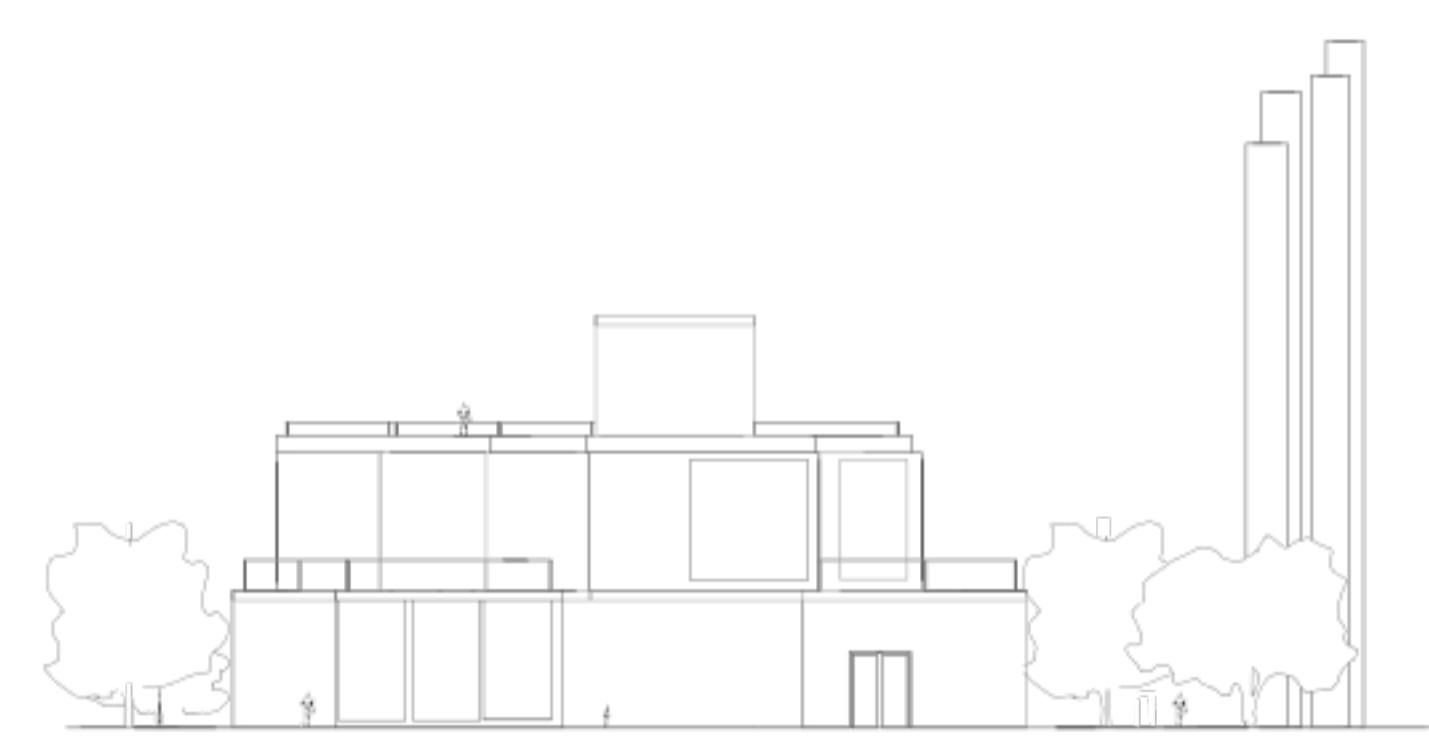
SITUACE 1:500

0 10 m

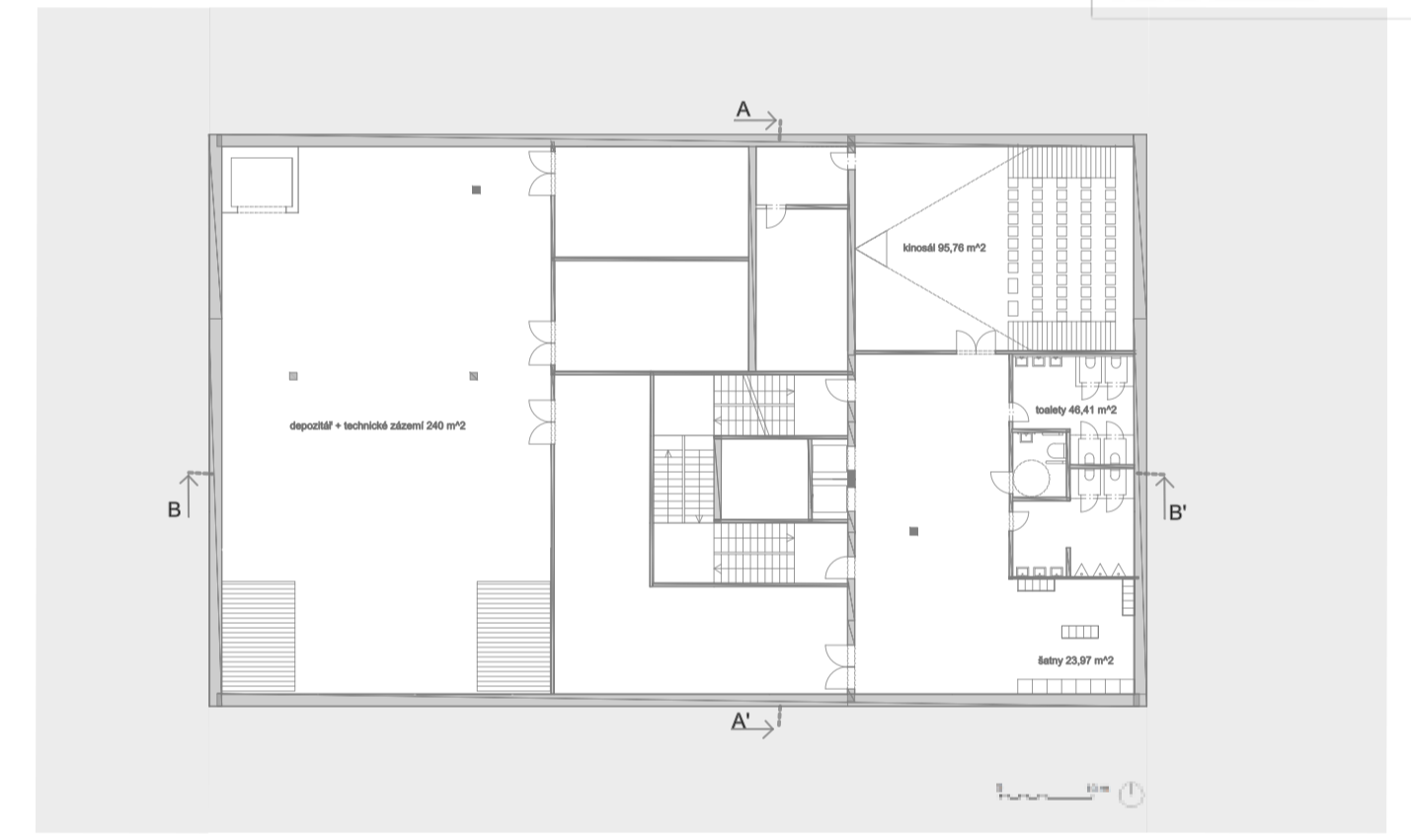
Při návrhu budovy nadace jsem vycházela především z kontextu okolí. Parcela se nachází na rozhraní dvou výrazně odlišných prostředí — na jedné straně navazuje na funkcionalistickou muzejní zástavbu, na straně druhé se otevírá směrem k Letenským sadům a měkčímu parkovému charakteru území. Tento kontrast se stal hlavním principem návrhu. Budova nadace proto nemá působit jako samostatný uzavřený objekt, ale jako pozvolný přechod mezi městskou strukturou a krajinou parku.

Hmota objektu reaguje na racionální a pevný charakter okolních muzeí, zároveň je však členěna tak, aby nepůsobila příliš těžce a umožňovala přirozené prostupování světla, zeleně a pohybu. Směrem k městské zástavbě je návrh více definovaný a klidný, zatímco směrem k parku se postupně otevírá a uvolňuje. Cílem bylo vytvořit prostředí, které bude reprezentativní, ale zároveň přístupné, klidné a lidské.

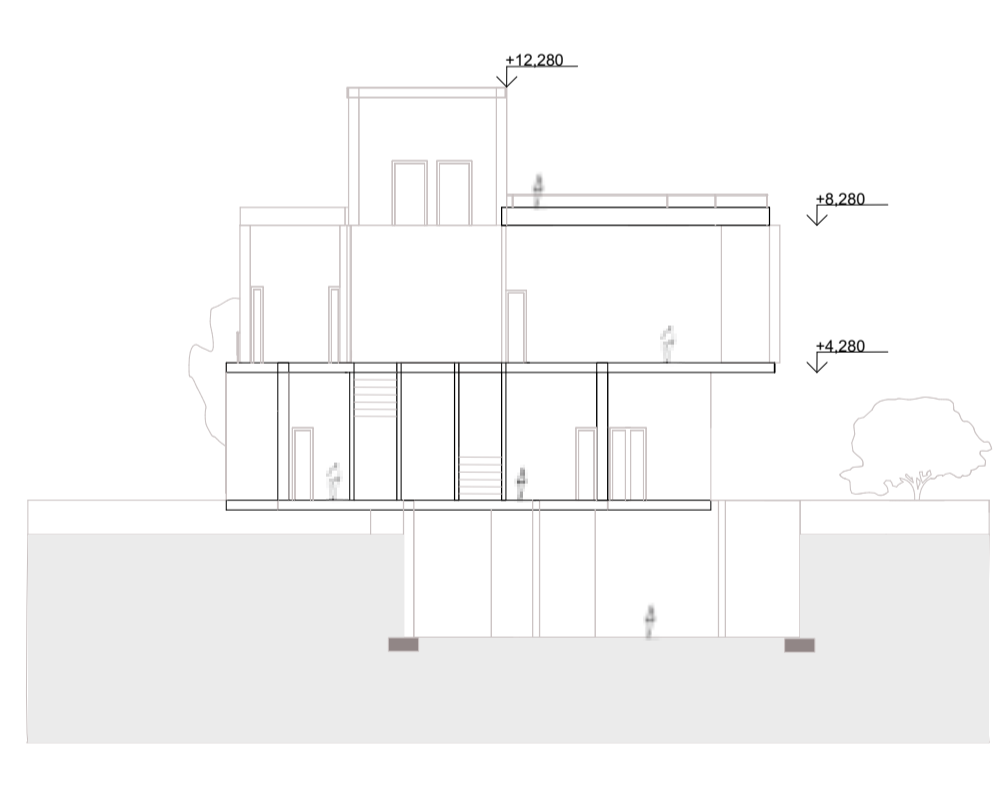
Nadace je navržena jako místo setkávání, soustředění a veřejného dění. Propojuje kulturní charakter okolních institucí s rekreačním a přírodním prostředím Letné. Architektura tak vytváří mezistupň mezi městem a parkem — prostor, který oba světy nespojuje pouze fyzicky, ale i atmosférou.



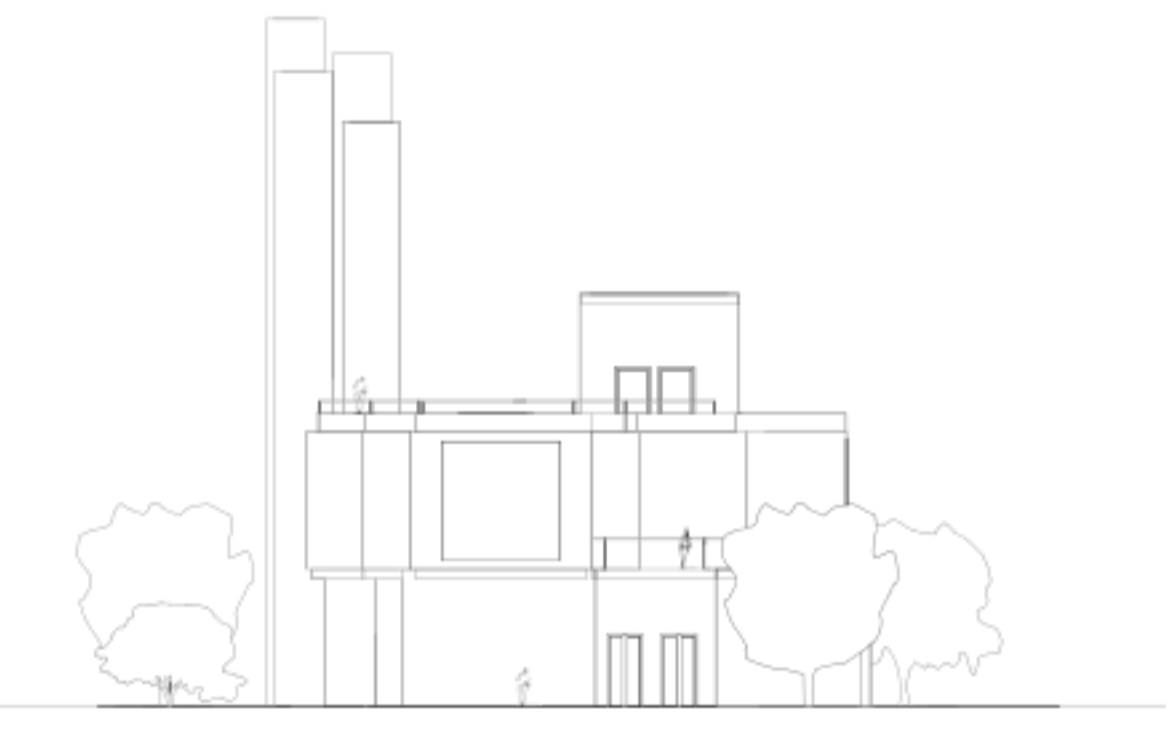
JIŽNÍ POHLED 1:200



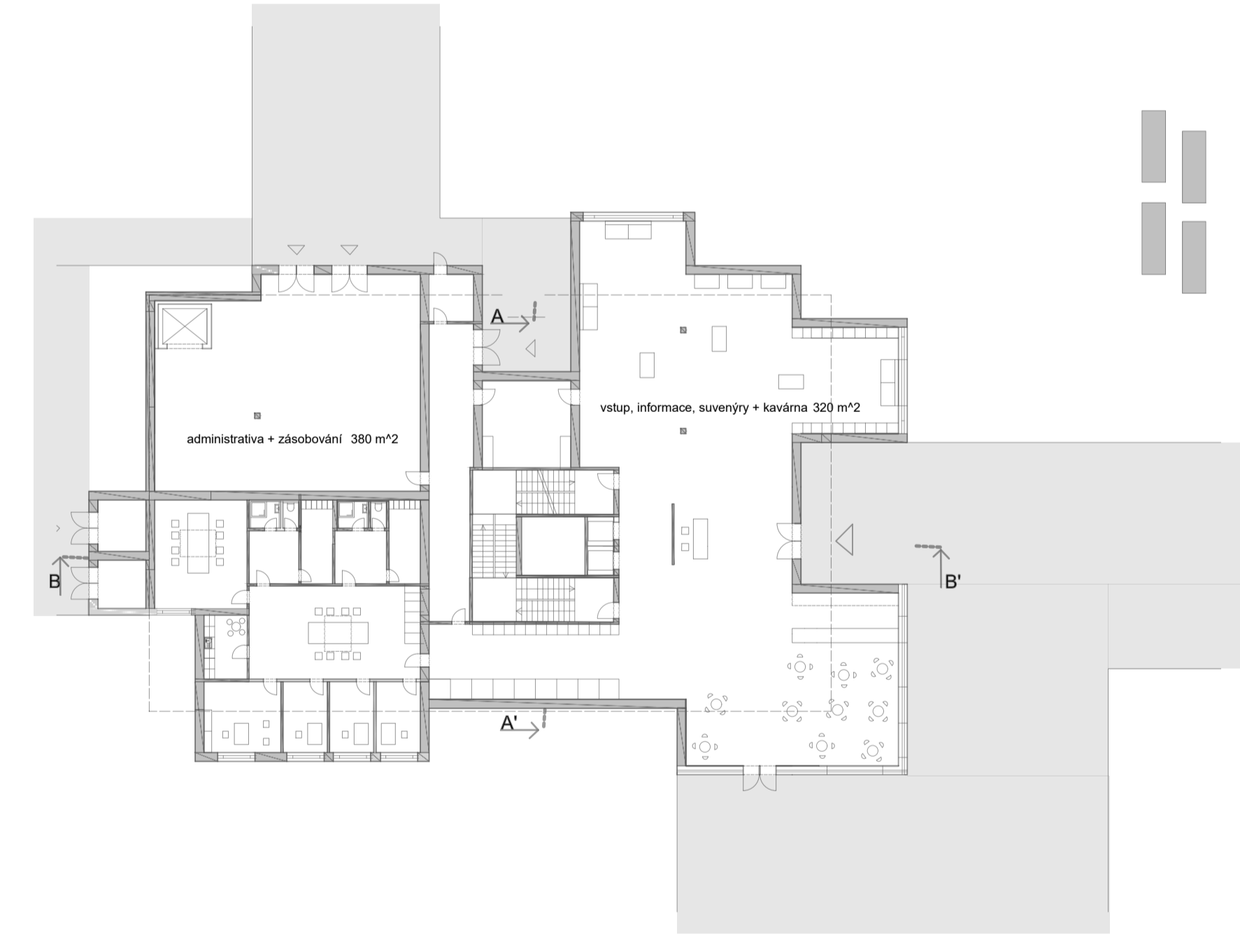
1 PP. 1:200



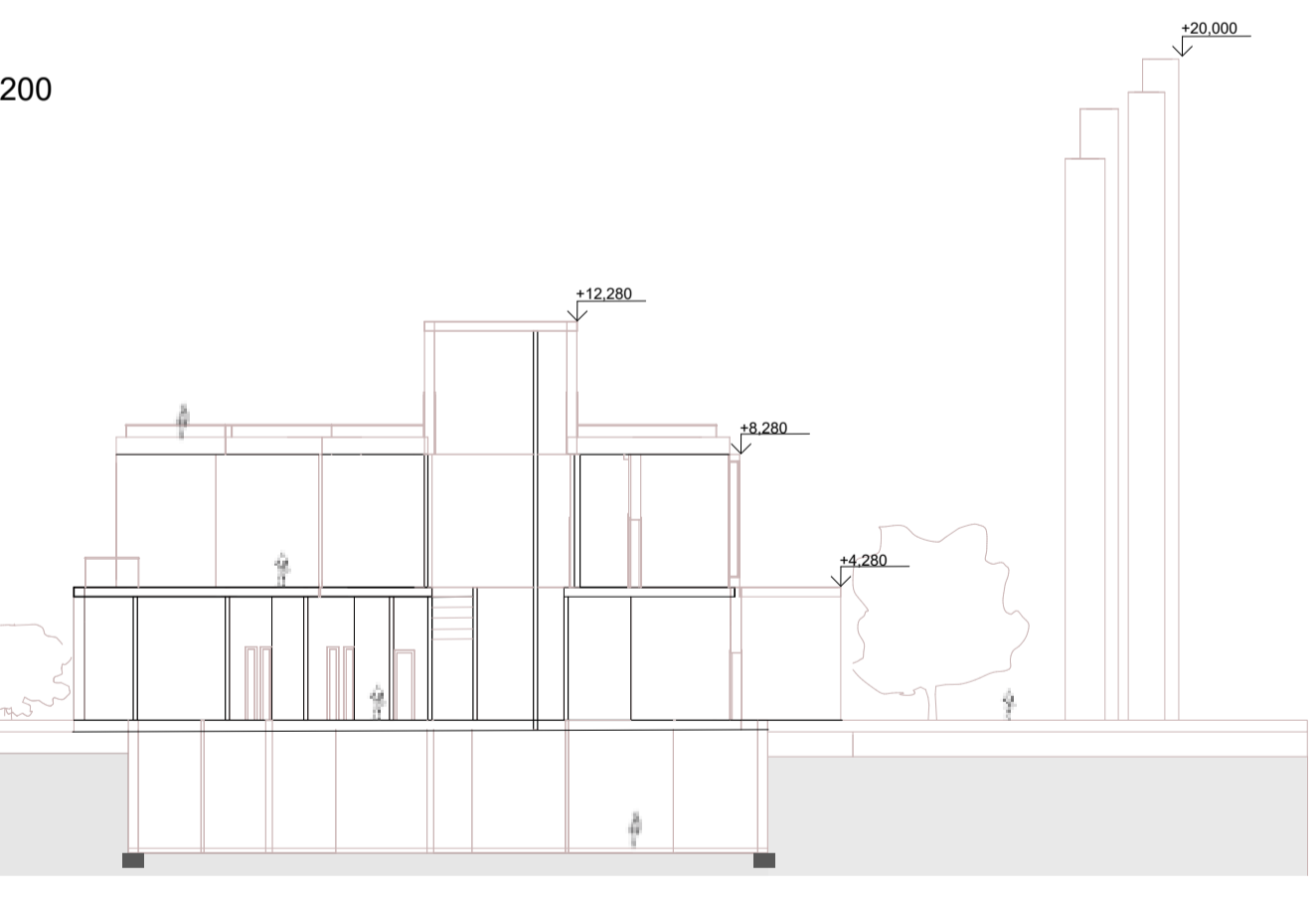
REZ A-A' 1:200



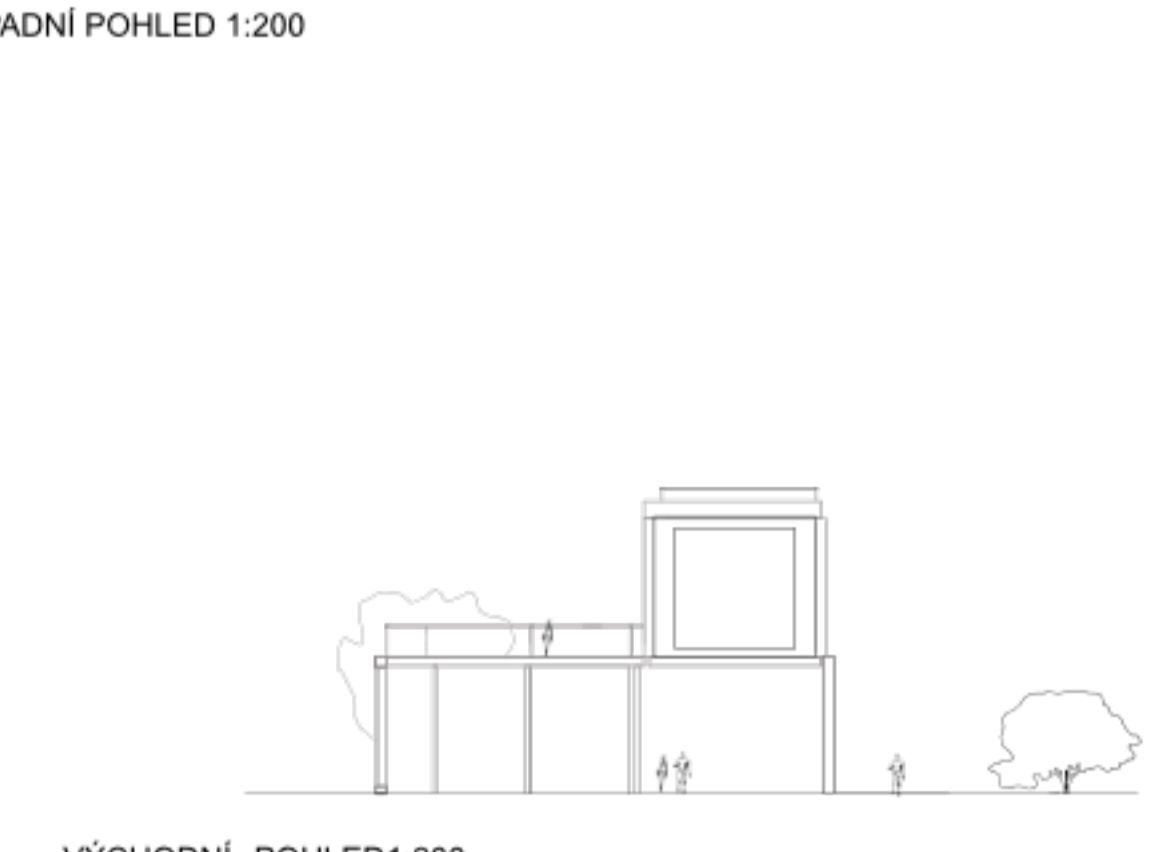
ZÁPADNÍ POHLED 1:200



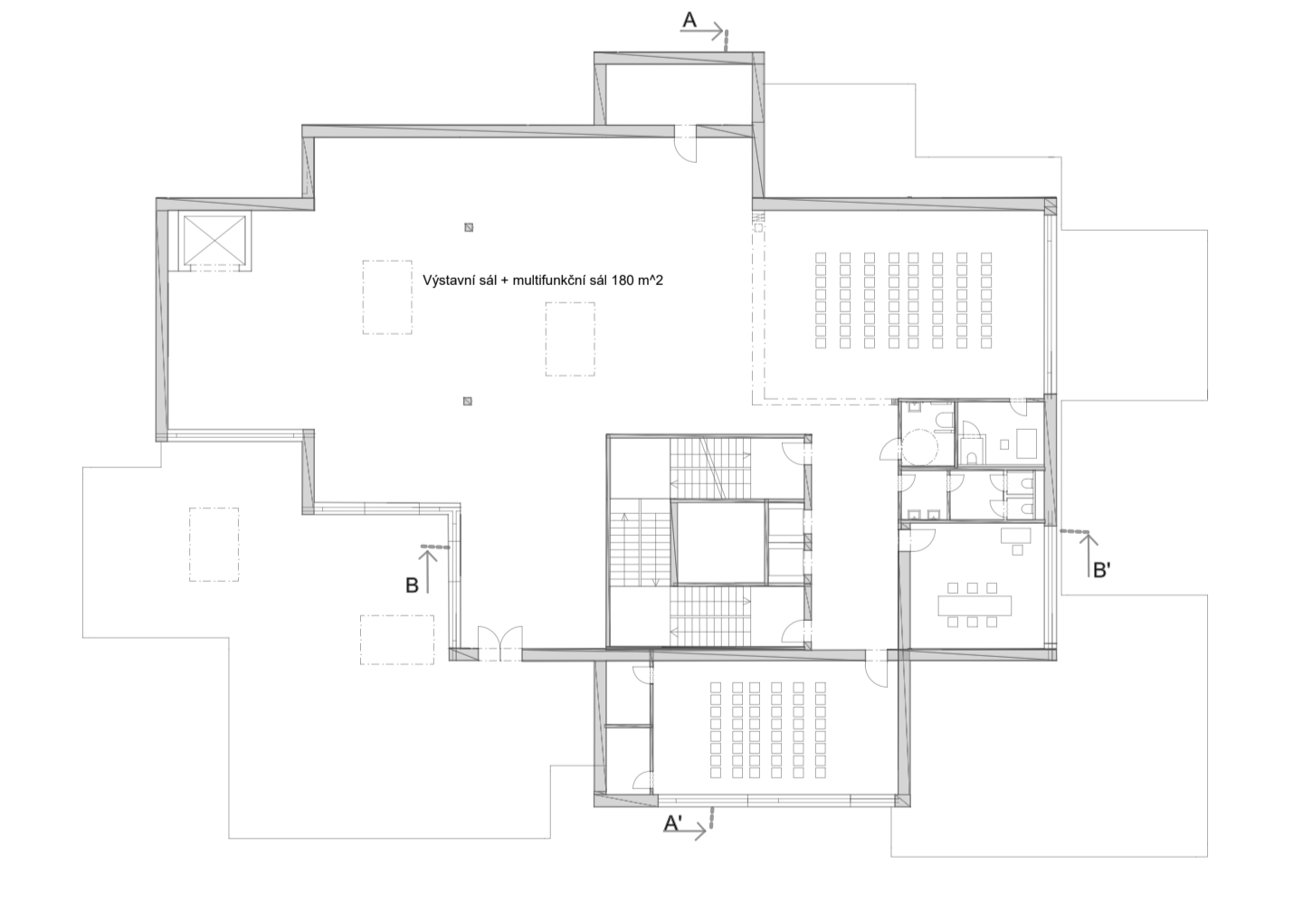
1 NP. 1:200



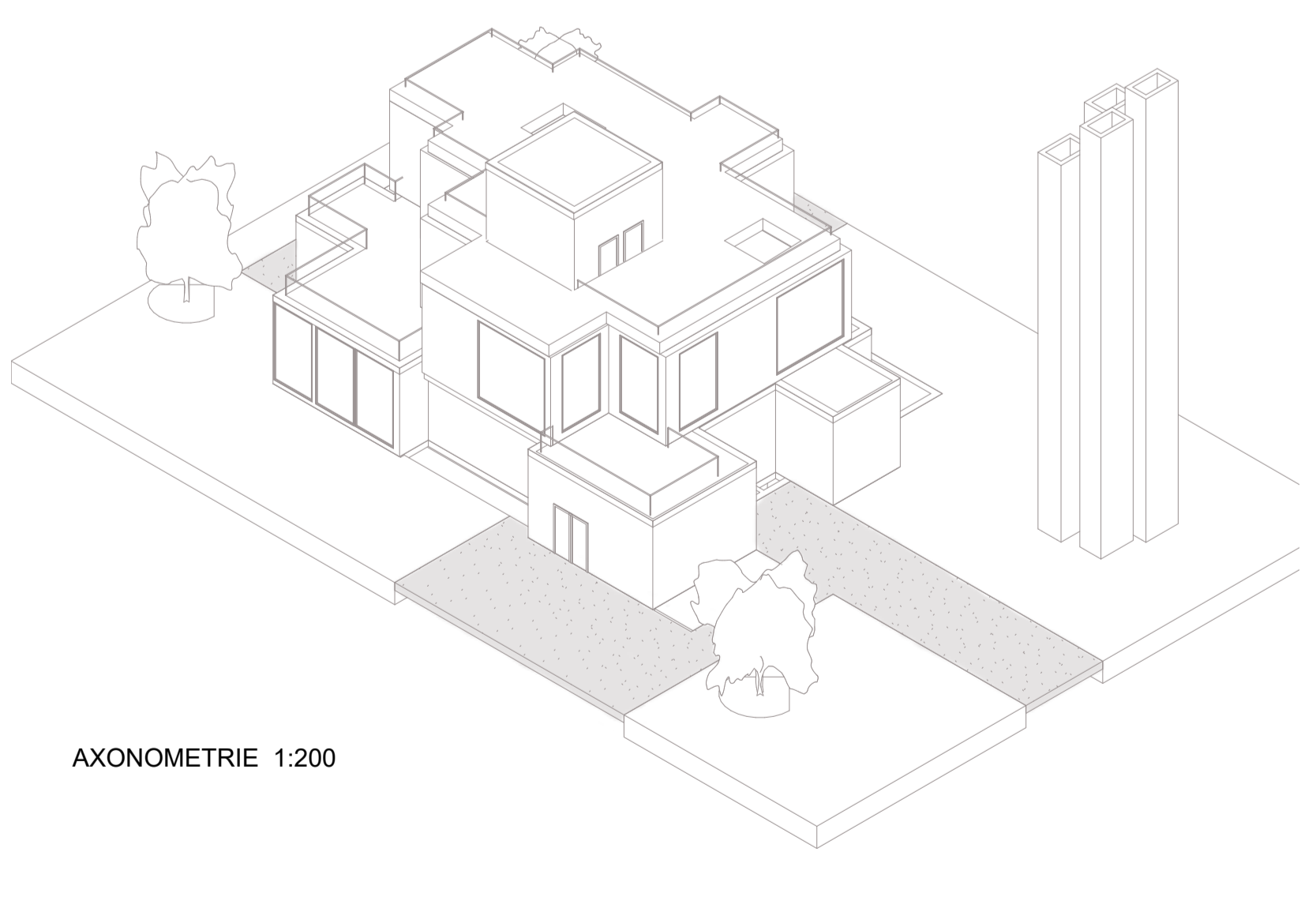
REZ B-B' 1:200



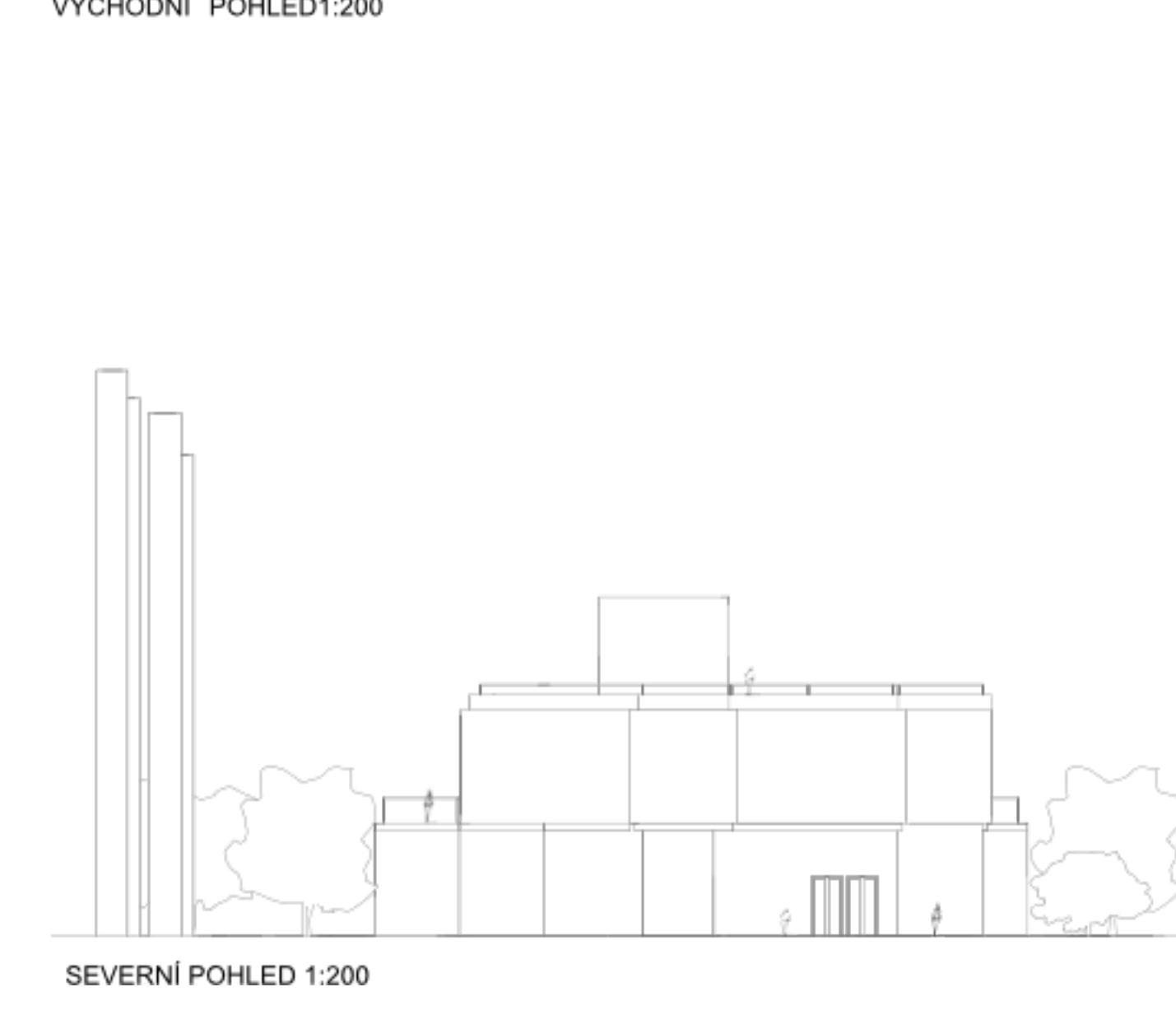
VÝCHODNÍ POHLED 1:200



2 PP. 1:200



AXONOMETRIE 1:200



SEVERNÍ POHLED 1:200

