

INFORMAČNÍ CENTRUM

VLTAVSKÁ FILHARMONIE

Dočasné informační centrum pro výstavbu Vltavské filharmonie Praha, lokalita Vltavská/Bubny.



program / katedra
A+S (Architektura a stavitelství)
k129 (katedra architektury)

atelier
AT02

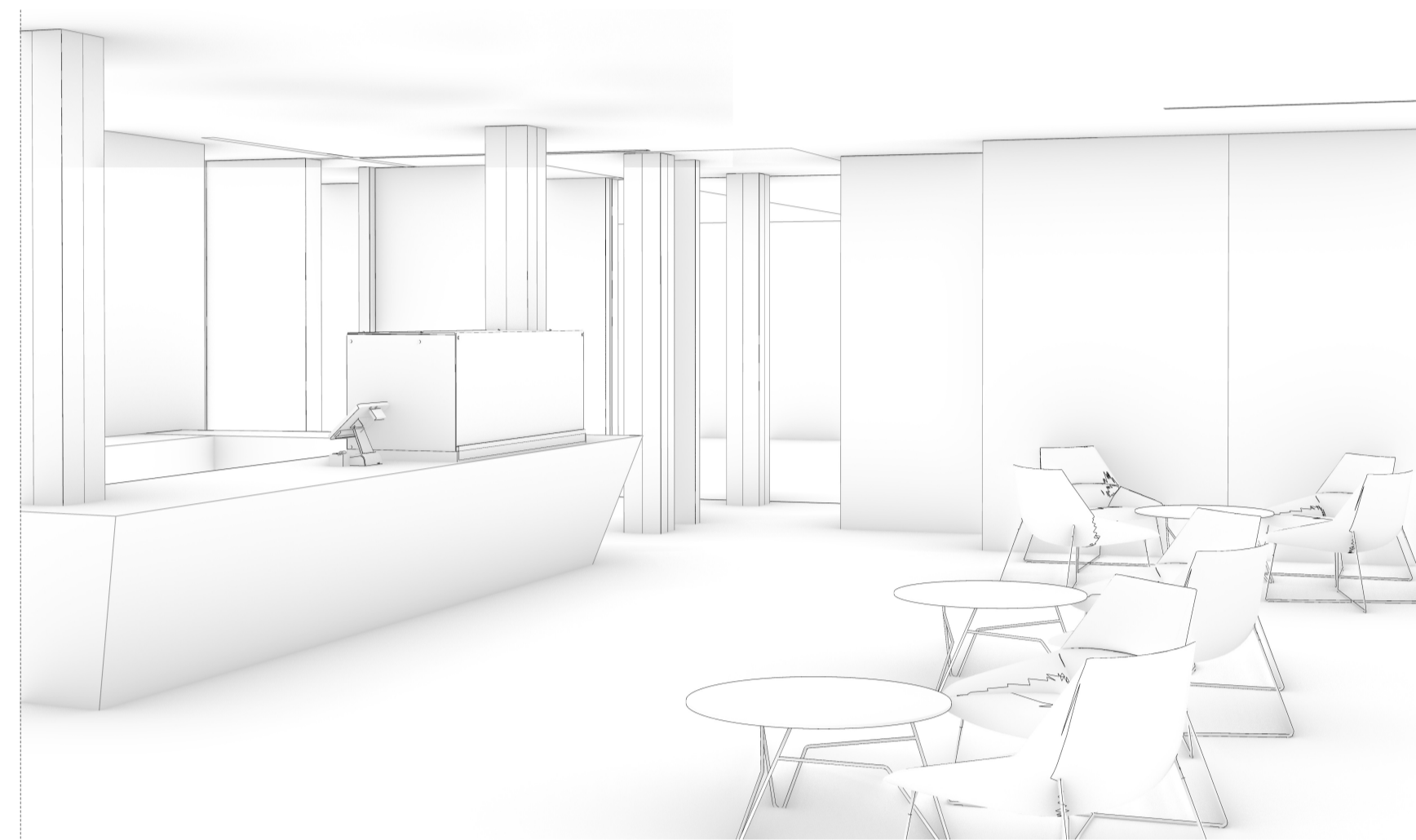
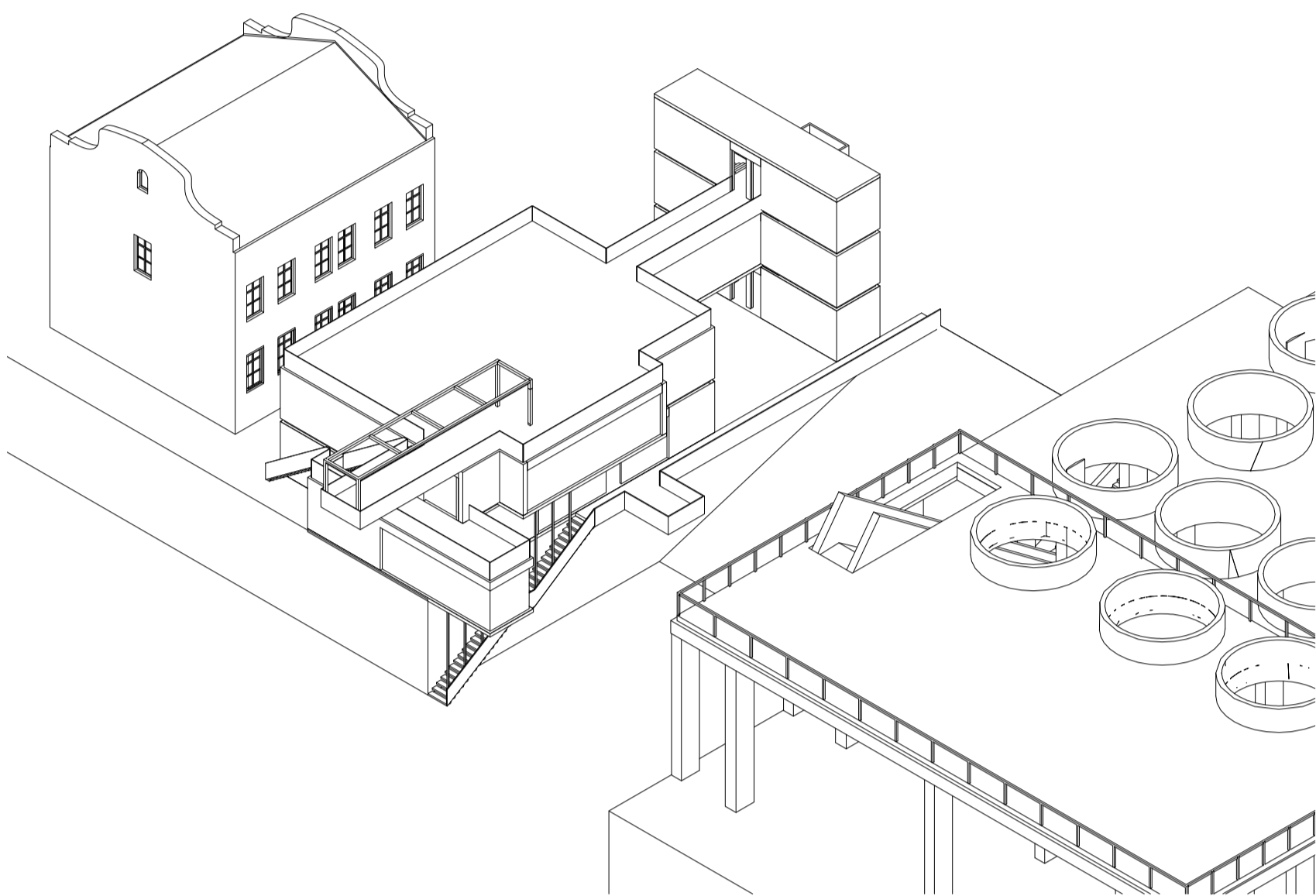
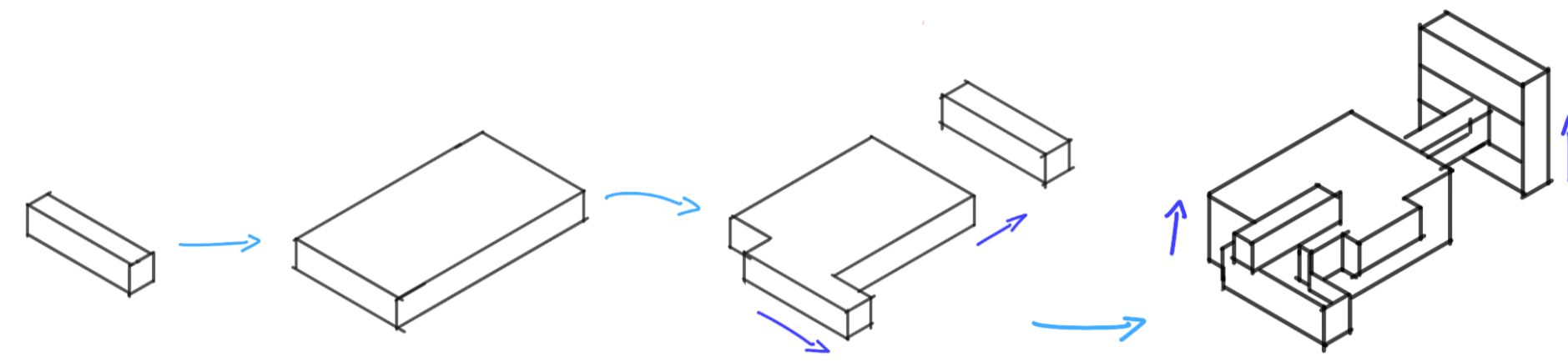
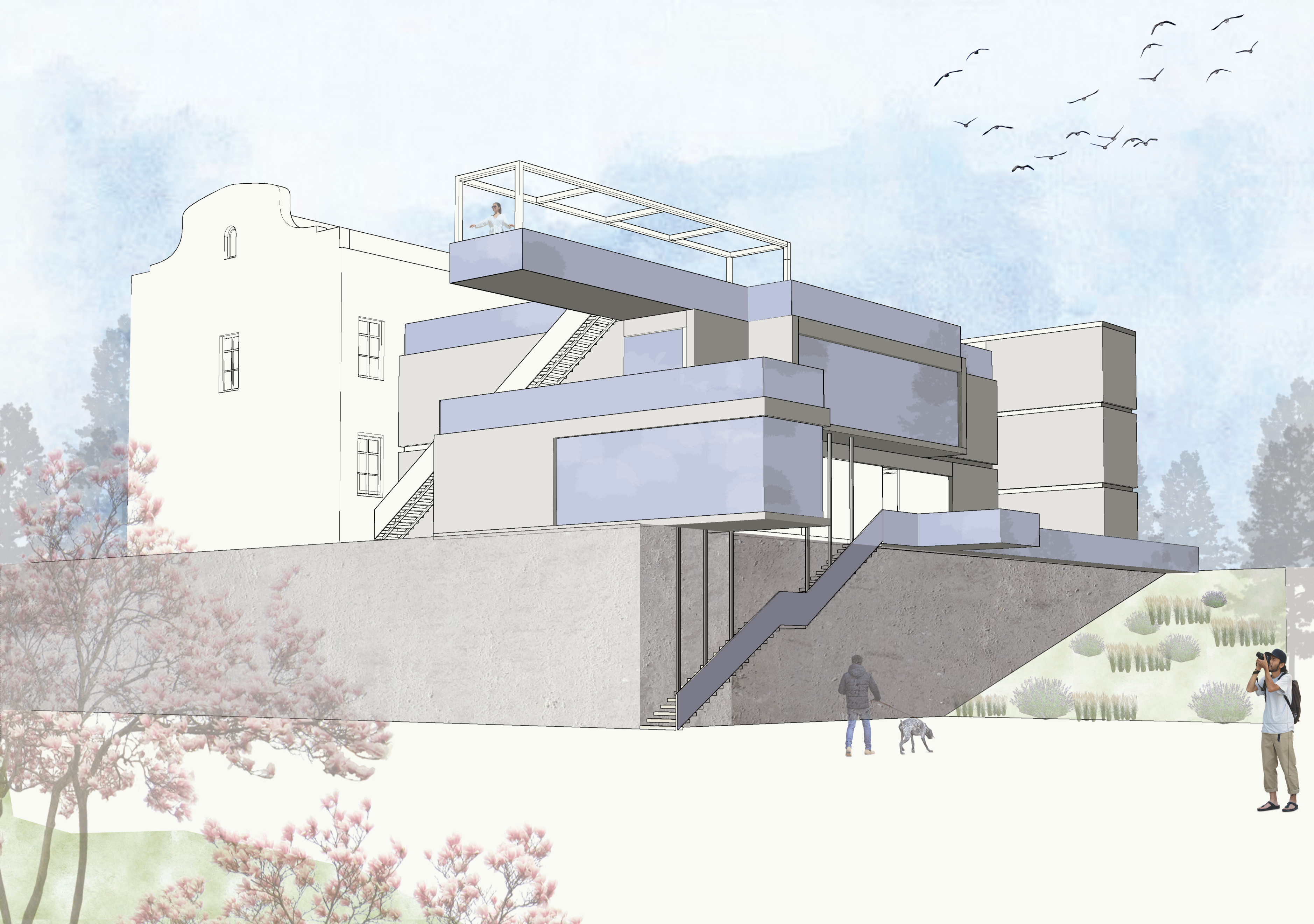
Ateliér architektonické tvorby 2
(2. ročník / 4. semestr)

semestr
LS 2025/2026

vedoucí atelieru
prof. akad. arch. Mikuláš Hulec
Ing. arch. Veronika Haroldová
Ing. arch. Martina Medvedeva



autor práce
Adam Kytka



KONCEPT NÁVRHU

Účelem novostavby je vybudování Infocentra k realizaci nového objektu Filharmonie. Hlavním kritériem mého návrhu byl koncept modulárního řešení stavby. Východím konstrukčním prvkem se pro mne stal, nejen inspirací díky blízkosti Vltavy, modul lodního kontejneru - v jeho maximální výškové dimenzi. Skladba jednotlivých prvků mi dovolila vytvoření požadovaných prostor pro víceúčelové využití informačního centra. Samostatná rámová konstrukce modulu mi pak umožnila vytvoření kompozice s visutými prvky, která vytváří jedinečná místa pro výhledy na stavenišťe budoucí stavby Filharmonie. K získání potřebné světové výšky společenských prostor pro větší počet návštěvníků jsem navrhl zvýšení dané konstrukce vložením nosných I profilů. Ty zároveň ztuhují celkovou konstrukci a umožňují vnesení arkýře se studovny, spojovací lávky mezi hlavní budovou a vertikální komunikaci a podporují vyvýšení vnějších prvků stavby, jako je schodiště propojující hlavní vstup s úrovní hladiny vstupů do metra.

ARCHITEKTONICKÉ ŘEŠENÍ

situace

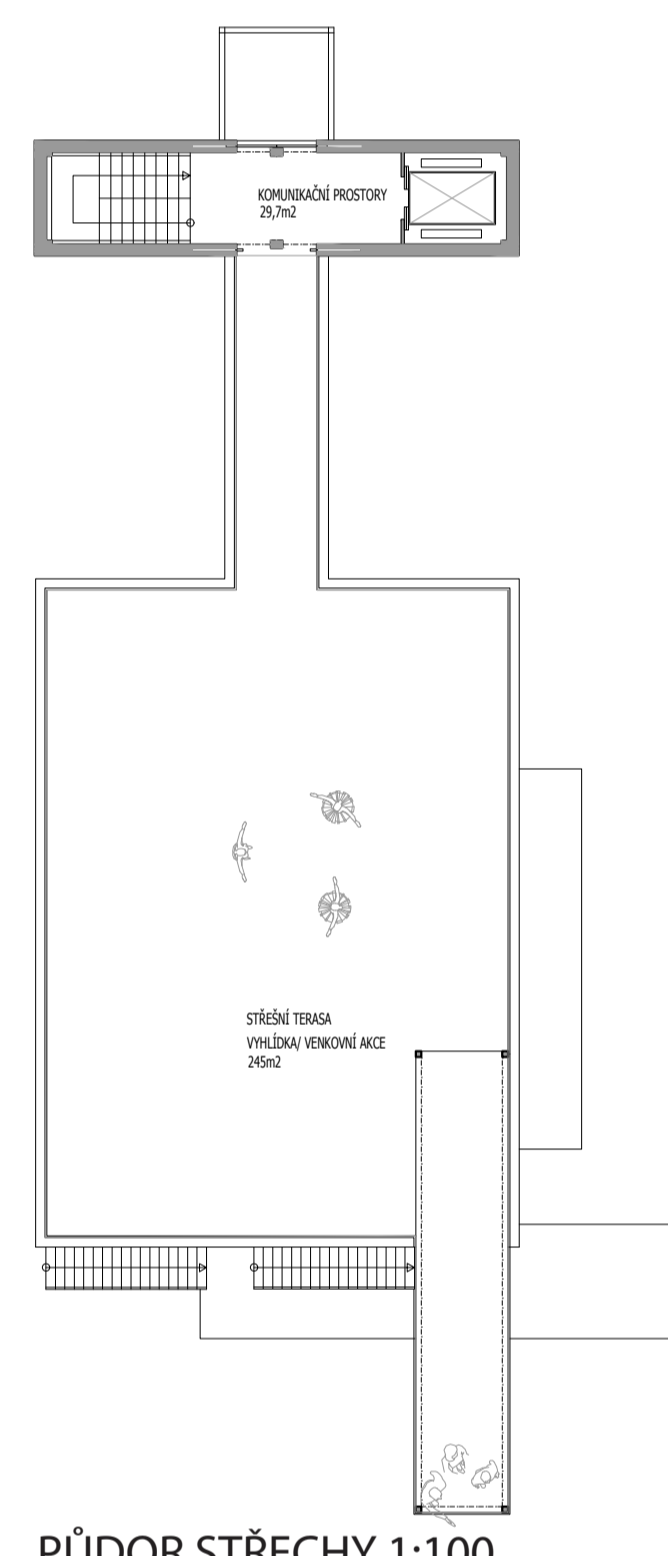
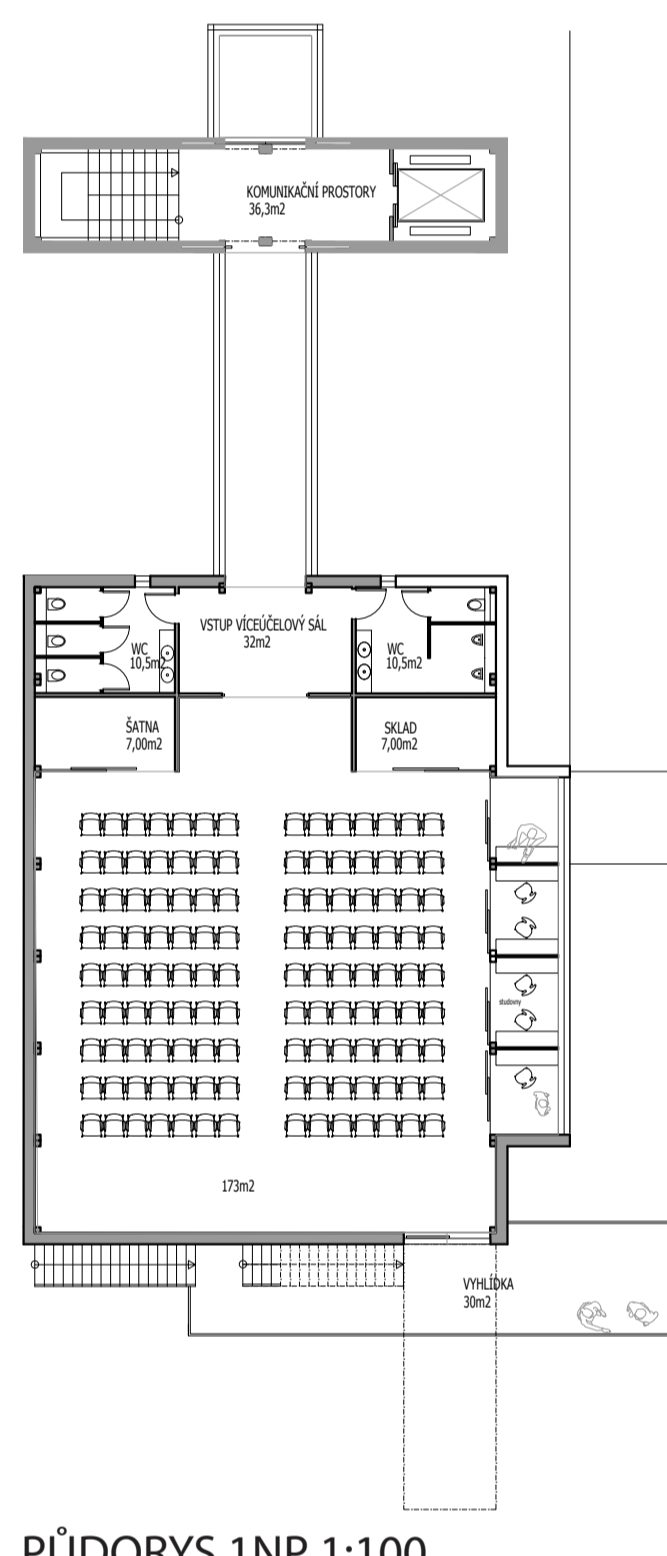
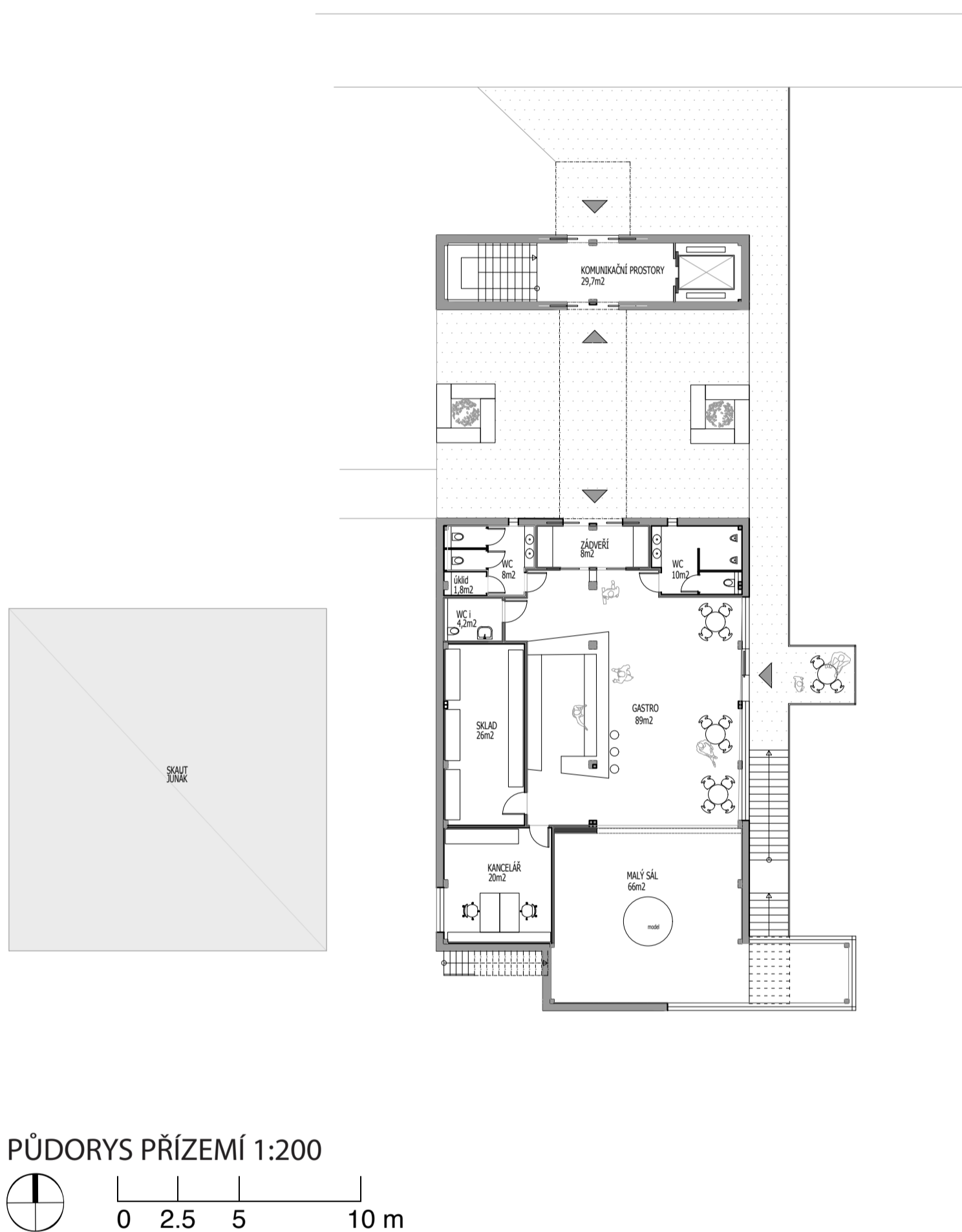
Stavební pozemek se nachází na hraně opěrné zdi mezi stávajícími objekty - historické budovy Skauta a nového objektu vlakového nádraží. Objekt Infocentra bude přístupný z více úrovní. Z horní komunikace propojující výstup z vlakového nádraží a stanici metra Vltavská a ze spodní komunikace v úrovni vstupu do metra. Tento způsob přístupu se bude odvíjet od postupu výstavby Filharmonie.

konstrukce

Samotná stavba bude tvořena rámy lodních kontejnerů doplněných ocelovými prvky. Nosná konstrukce bude opláštěna izolační fasádou s nosnými rošty. Vynesené segmenty budou podpořeny vložnými ocelovými profily. Vnější materiálové řešení bude v kombinaci kov v tmavé šedé barvě a sklo.

dispozice

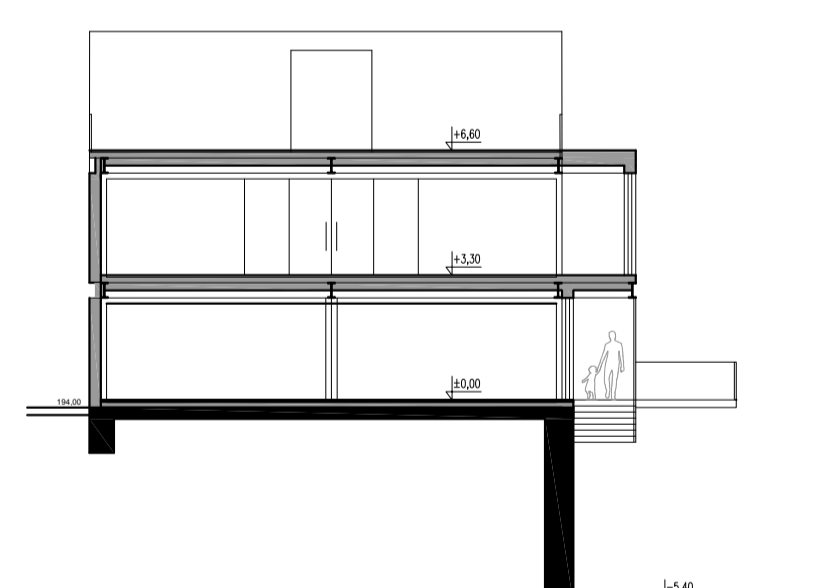
Objekt bude sloužit pro víceúčelové využití kulturního centra. V přízemním podlaží je situován každodenní provoz infocentra - informační pult spojený s malým kavárenským provozem, provozní zázemí - kancelář provozu, sklad a malý výstavní sál s modelem budoucí Filharmonie a výhledem na stavenišťe. Sál je od ostatních prostor oddělen posuvnou stěnou, která umožňuje případné propojení prostor. Vstup do horních podlaží je umožněn přes vnitřní dvůr objektem s komunikační vertikálou - schodištěm a výtahem a vyhlídkou směr Bubny. Tento dvůr může sloužit také pro různé společenské aktivity. Má přímou návaznost na sociální zázemí objektu. V horním patře je umístěn víceúčelový sál s potřebným zázemím a studovny. Na střeše objektu je pak umístěna střešní terasa s kapitánským můstkem pro ideální výhled na stavenišťe.



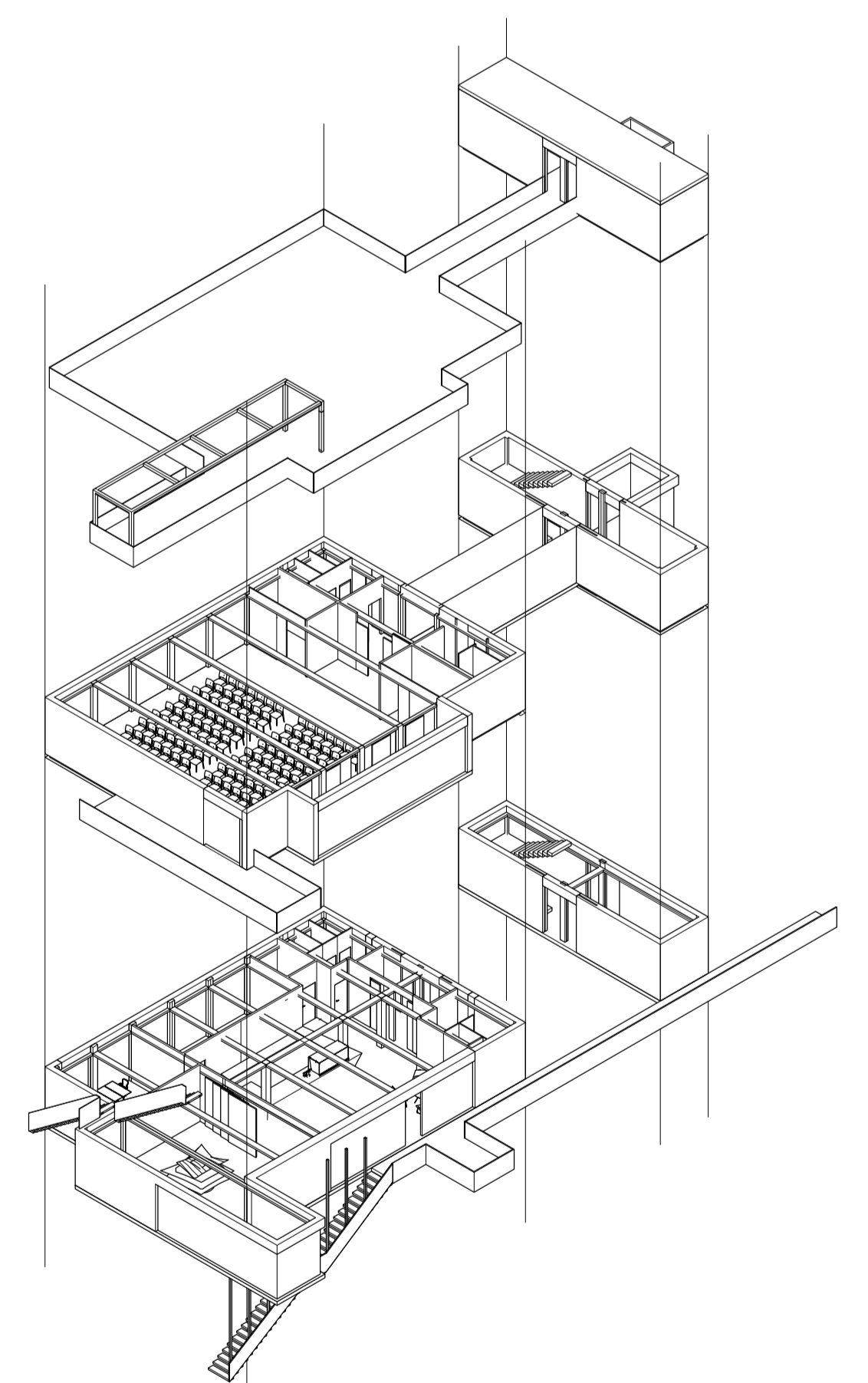
PŮDORYS PŘÍZEMÍ 1:200
0 2.5 5 10 m



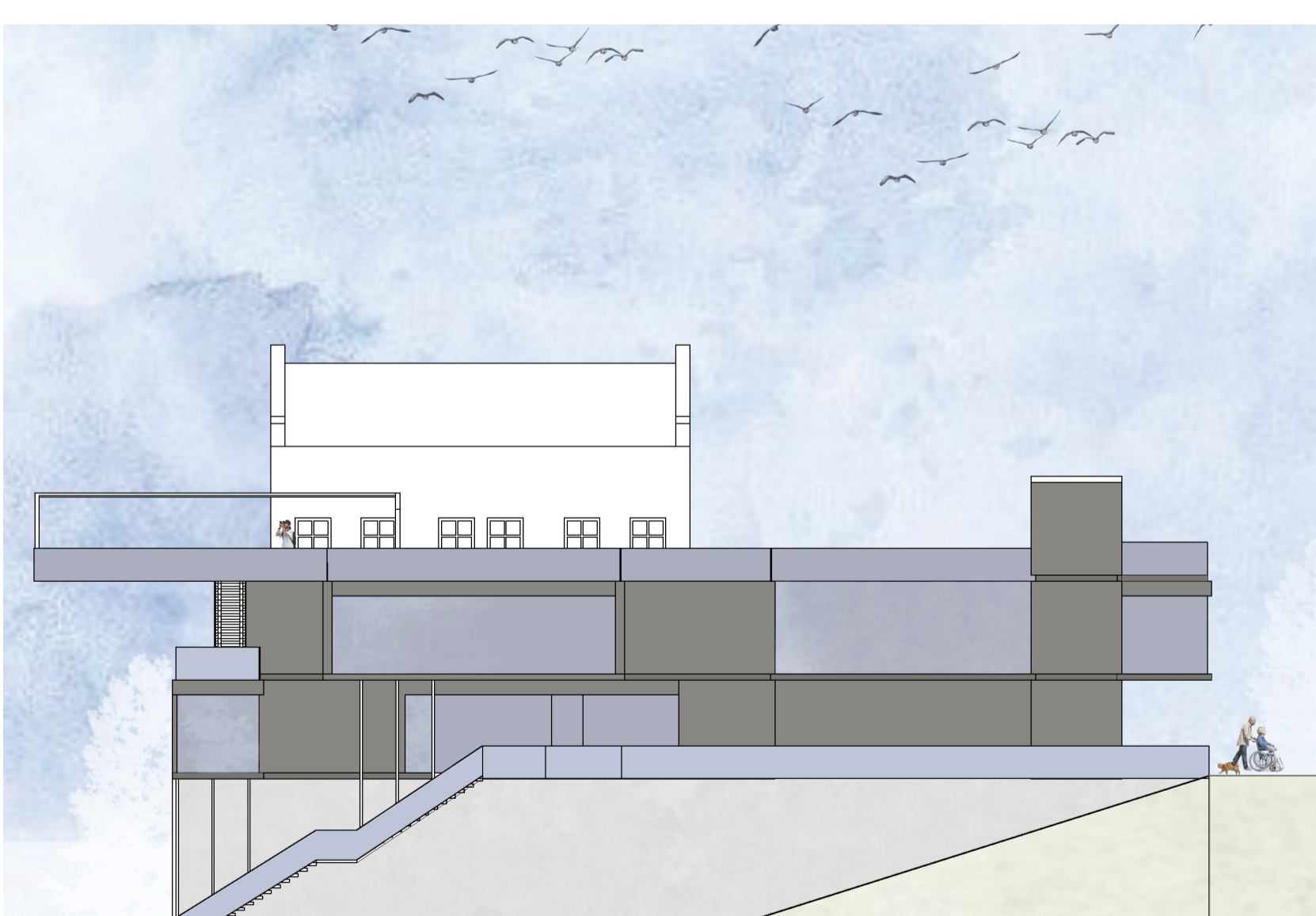
POHLED JIŽNÍ 1:200



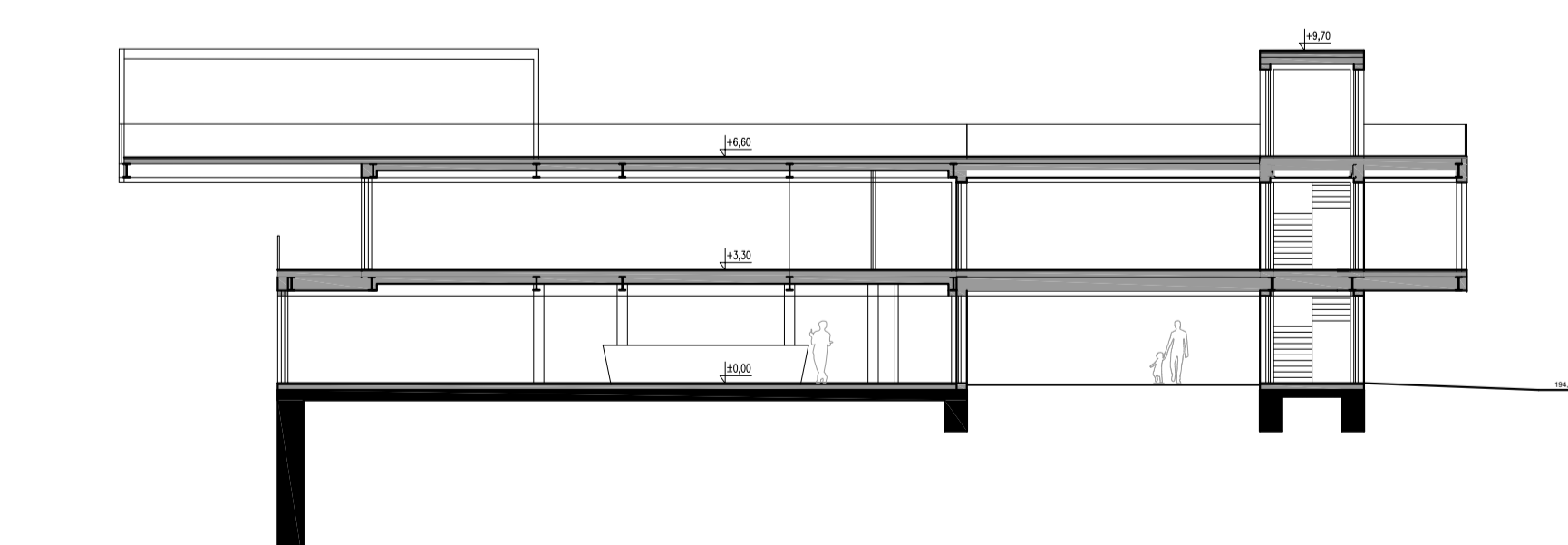
ŘEZ 1:200



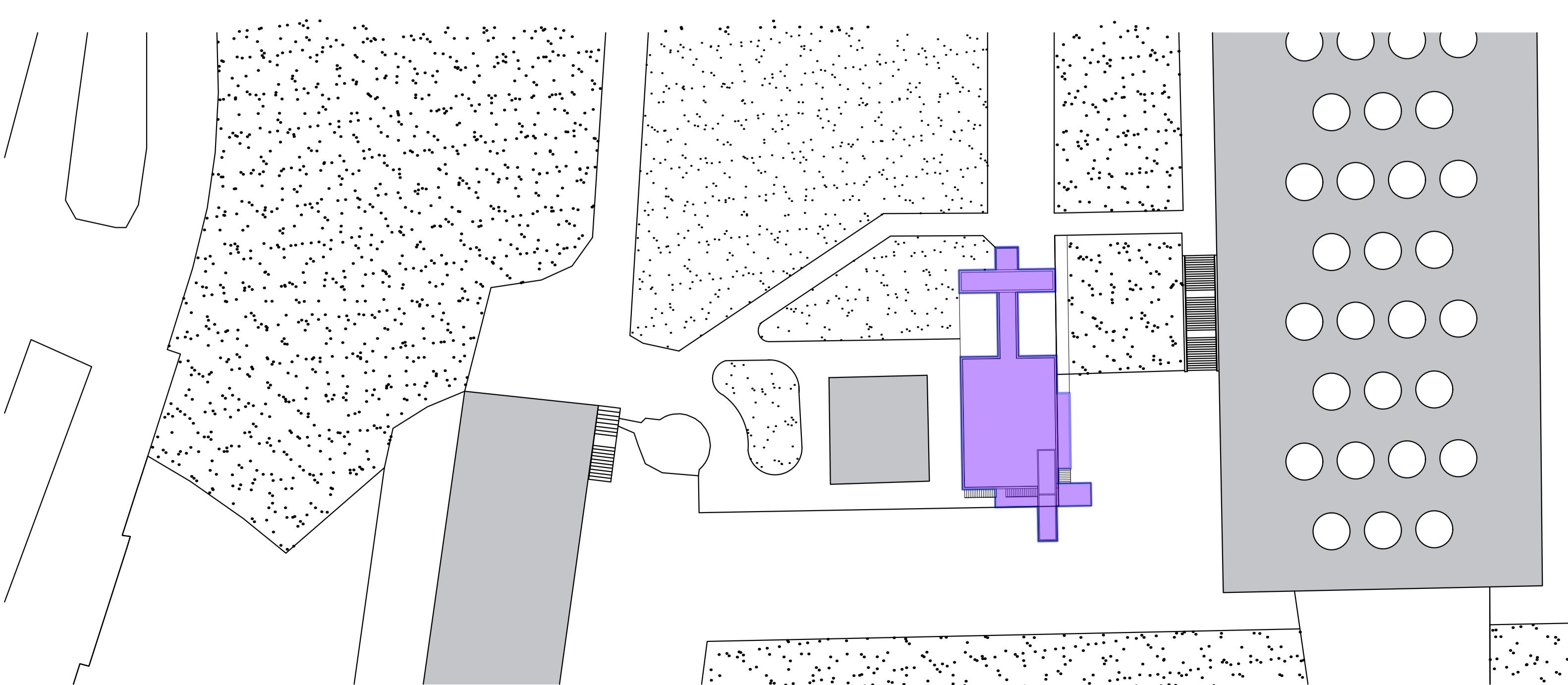
KONSTRUKČNÍ SCHÉMA



POHLED VÝCHODNÍ 1:200



ŘEZ B-B' 1:200



SITUACE 1:500



SITUACE 1:5000