



NADACE ZDEŇKA SÝKORY: ČTYŘPROSTOR

Praha, Letná

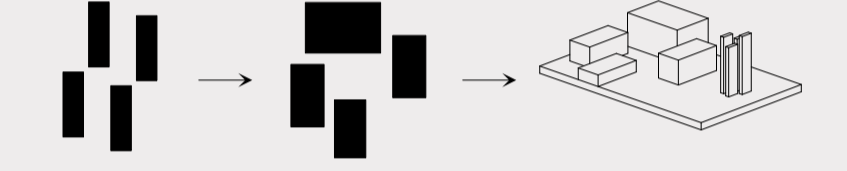
KRISTÝNA HROMÁDKOVÁ
 ATO2
 ATELIER SVATOŠ - KOŠÍKOVÁ
 LS 2025/2026 | A+S | FSv ČVUT v PRAZE



SITUACE ŠÍŘŠÍCH VZTAHŮ
 M 1:5000

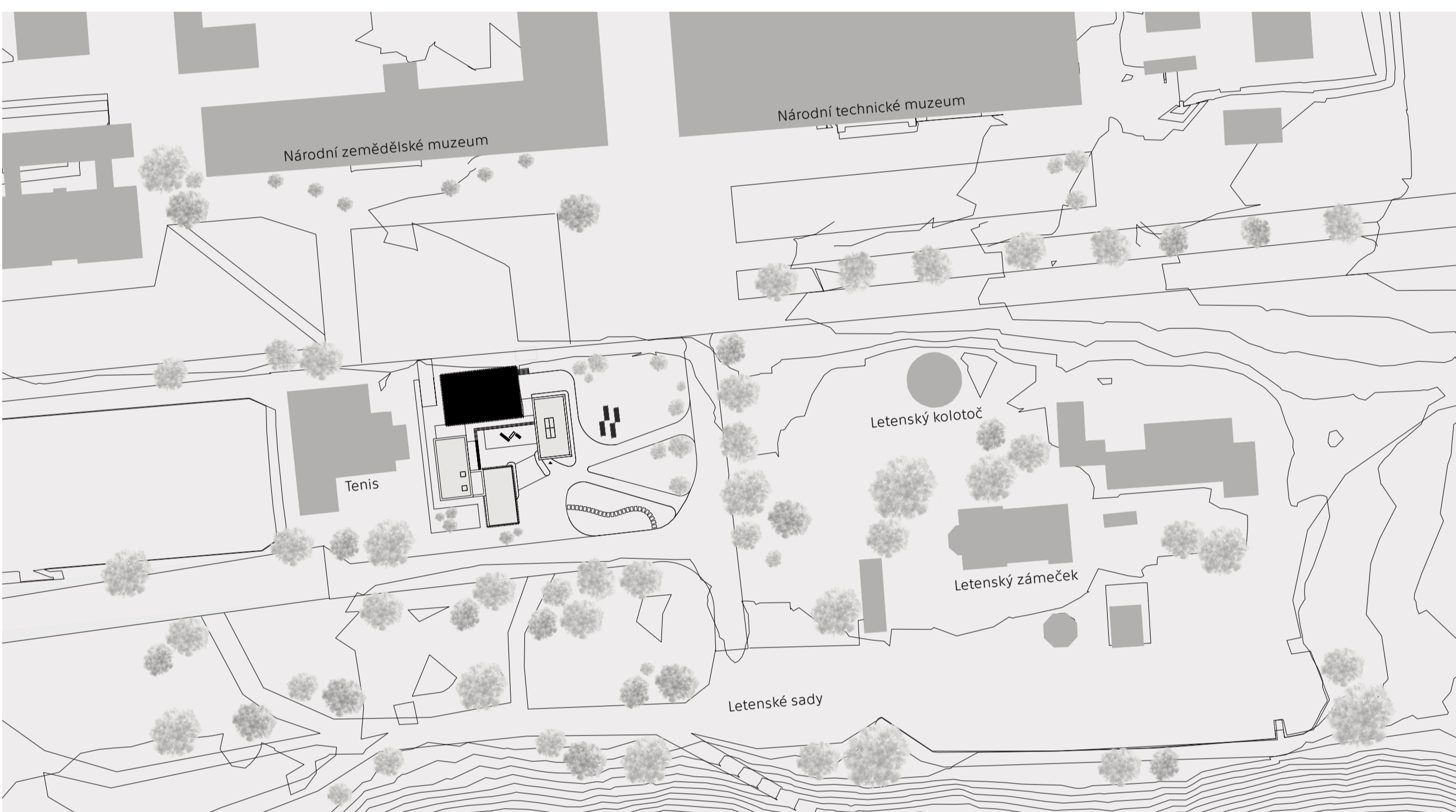
KONCEPT A VÝVOJ NÁVRHU

Při návrhu budovy Nadace Zdeňka Sýkory jsem vycházela z motivu čtyř letenských komínů, které představují výrazný orientační prvek daného území. Jejich podoby jsou kvěry a vzájemně uspořádány se staly základem hmotového řešení objektu. Jeden z objemů jsem pootevřela a zvětlila, abych zdůraznila hlavní funkci budovy – galerie, která tvoří dominantu celého návrhu.

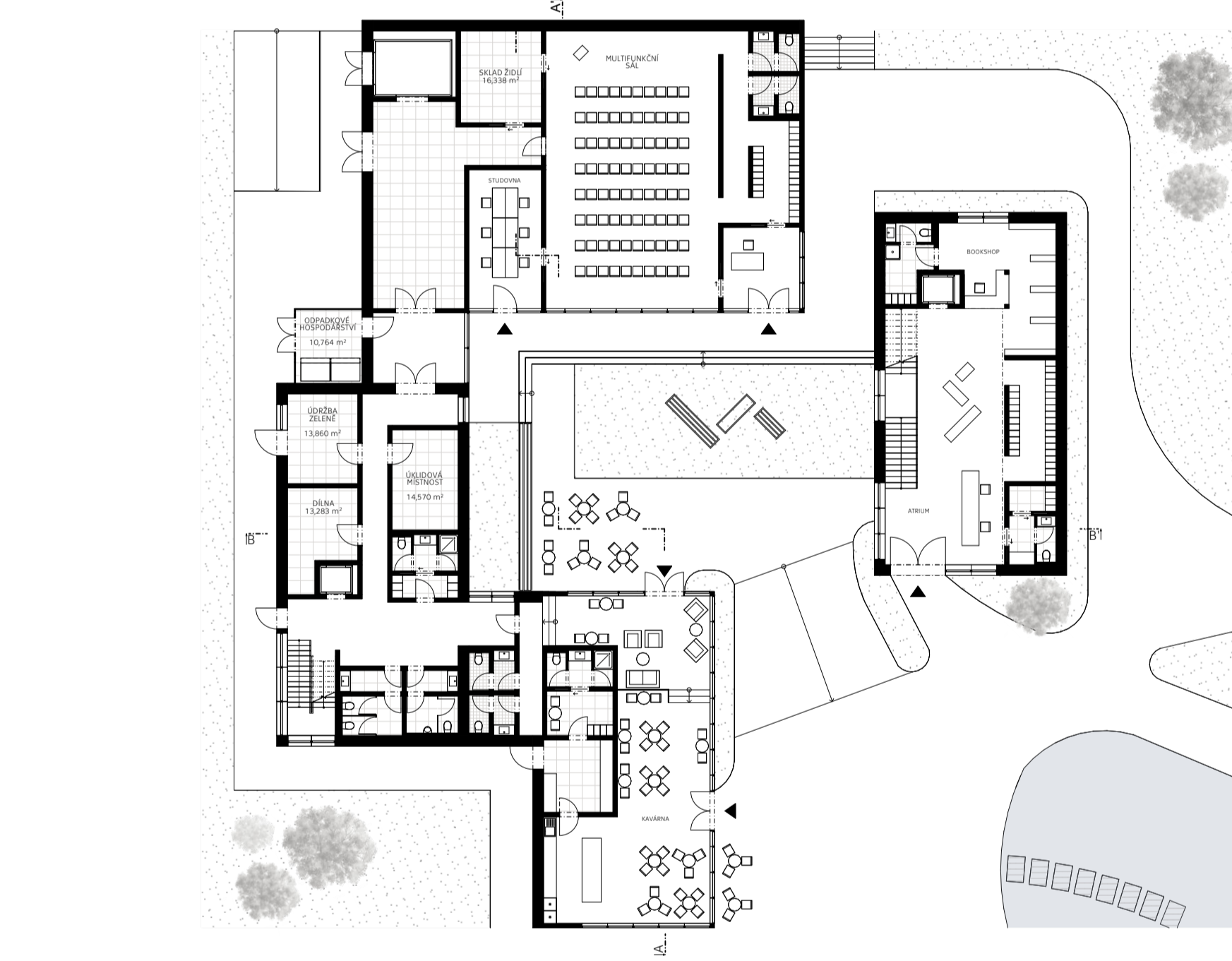


KONCEPCE BUDOV

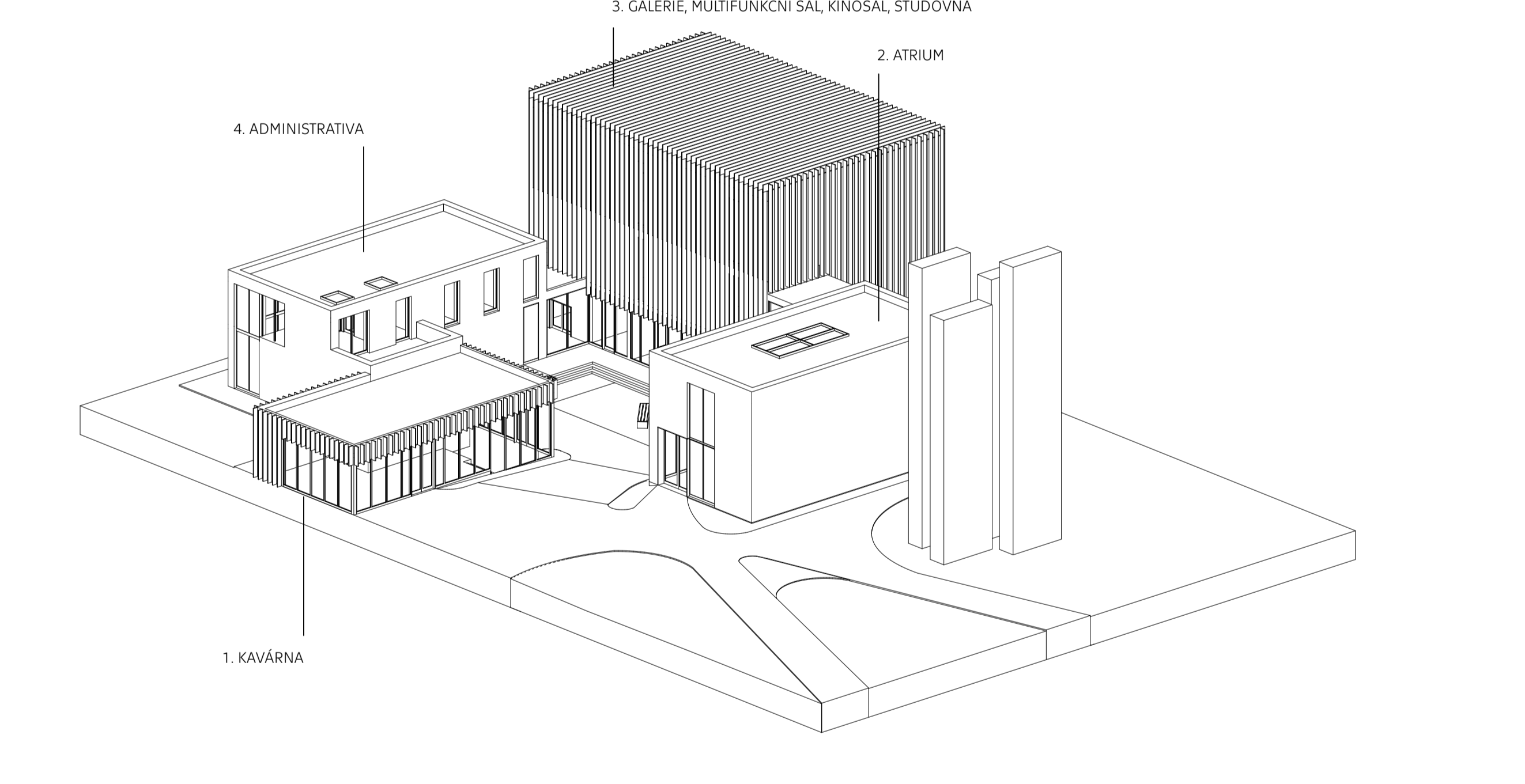
- 1. KAVÁRNA** – Při návrhu kavárny jsem vycházela ze snahy o co největší propojení interiéru s okolní zelení a tím postupného přechodu do přírody. Objekt je navržen jako lehká ocelová konstrukce doplněná dřevěnými sloupkami, které se slévají hlavním architektonickým prvkem stavby. Provoz kavárny je rozdělen o venkovní posezení orientované do vnitroboku, které nabízí klidnější prostředí.
- 2. ATRIUM (HLAVNÍ VSTUP)** – Při návrhu vstupního atria jsem kladla důraz na vytvoření otevřeného a sociálního prostoru. Atrium je tedy navrženo přes dvě podlaží, čímž vzniká velkovýšň centrálního prostoru. V přízemí se nachází recepce, bookshop a šatny, které tvoří základy pro návštěvníky a zároveň aktivní vstupní prostor. Ve druhém nadzemním podlaží na atrium navazuje prostor pro dočasná výstavy.
- 3. GALERIE, MULTIFUNKČNÍ SÁL, KINOSÁL, STUDOVNA** – Největší objem budovy soustřeďuje hlavní kulturní a výstavní funkce nadace. V 1. nadzemním podlaží se nachází samostatně fungující multifunkční sál, studovna a prostor pro příjem uměleckých děl. Ve 2. nadzemním podlaží je umístěn kinosál, na který navazuje začátek stále expozice. Součástí tohoto podlaží je také depoizáž sloužící pro uchování a správu uměleckých děl. Návštěvníci trasa dále pokračuje do 3. nadzemního podlaží, kde se nachází hlavní výstavní prostor určený pro prezentaci díla Zdeňka Sýkory. Druhé a třetí nadzemní podlaží jsou opatřeny opět systémem slunostátek.
- 4. ADMINISTRATIVA** – Administrativní část budovy je rozložena podle jednotlivých provozních funkcí. V druhém nadzemním podlaží se nachází kanceláře vedení galerie. V prvním nadzemním podlaží je umístěn provozní zázemí zahrnující místnost údržby, skladovou místnost a zázemí pro zaměstnance.



SITUACE
 M 1:1000



PŮDORYS 1NP
 M 1:250



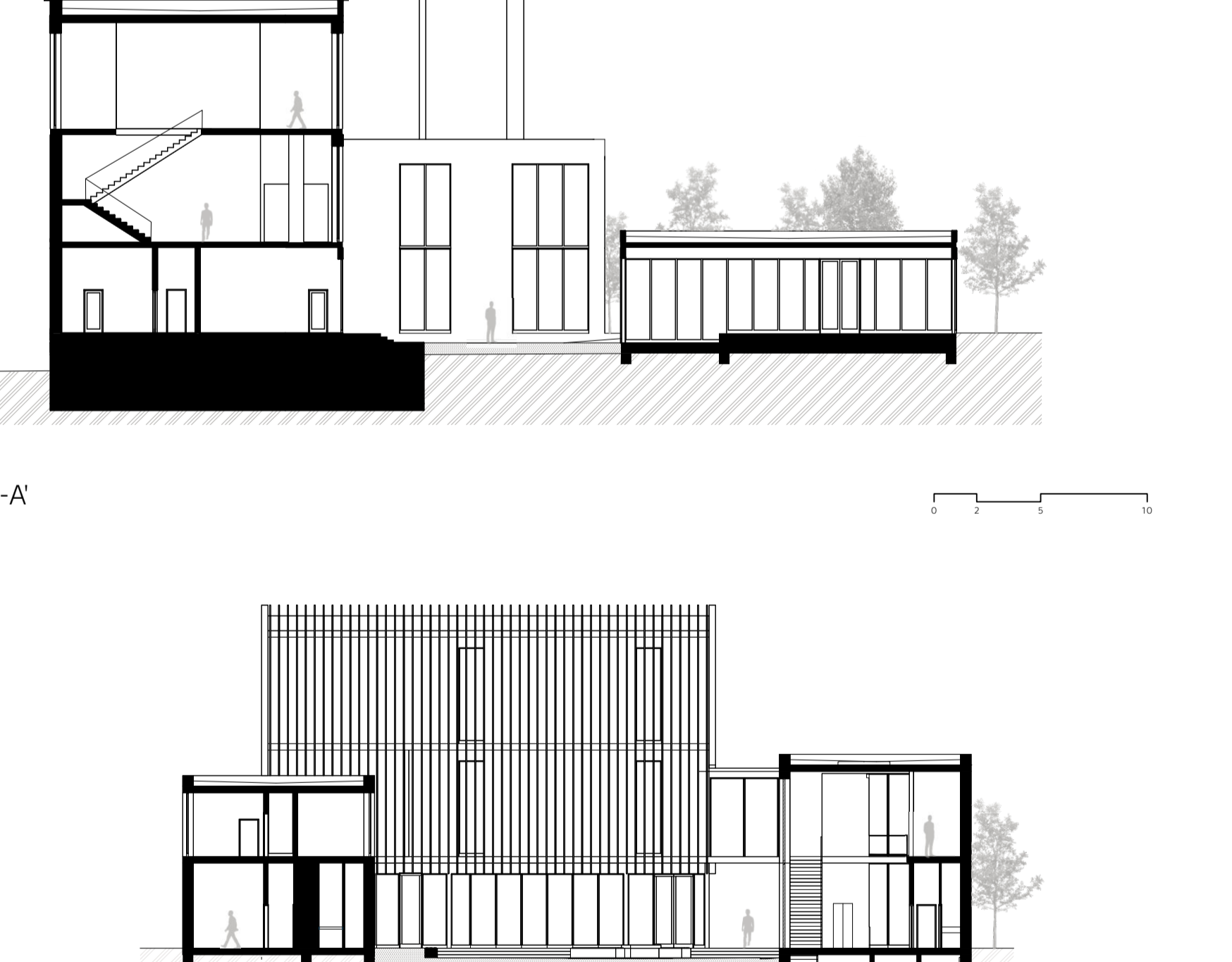
AXONOMETRIE



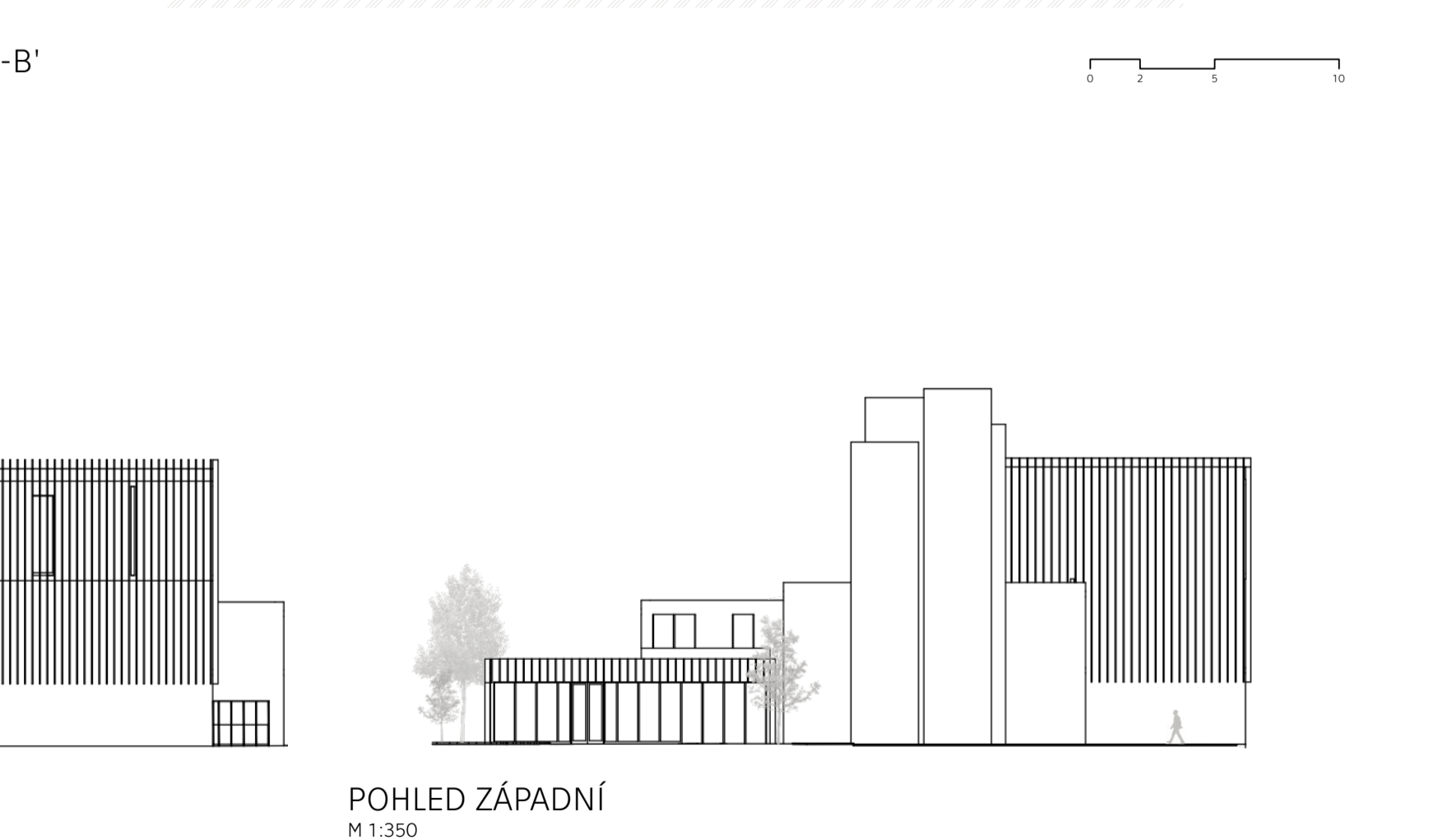
PŮDORYS 2NP
 M 1:250



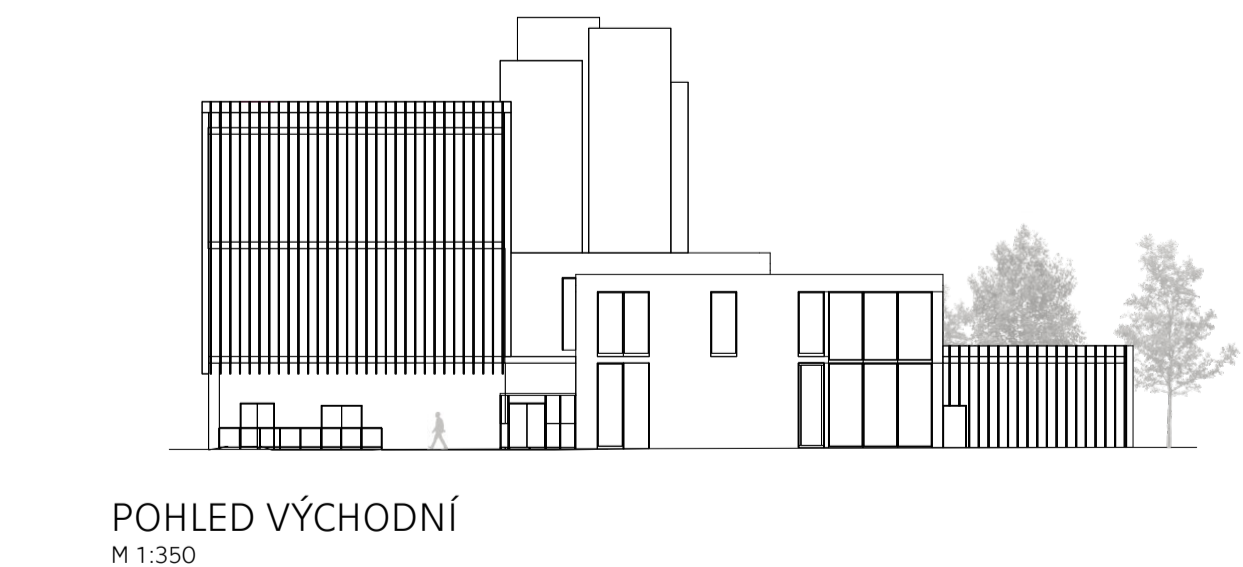
PŮDORYS 3NP
 M 1:250



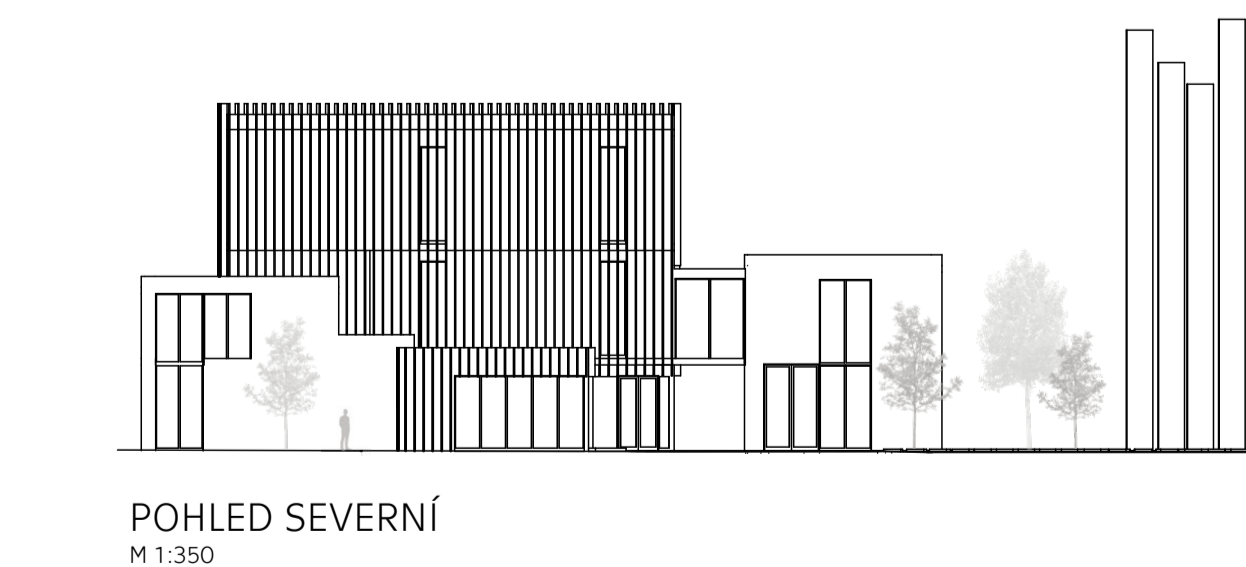
REZ A-A
 M 1:250



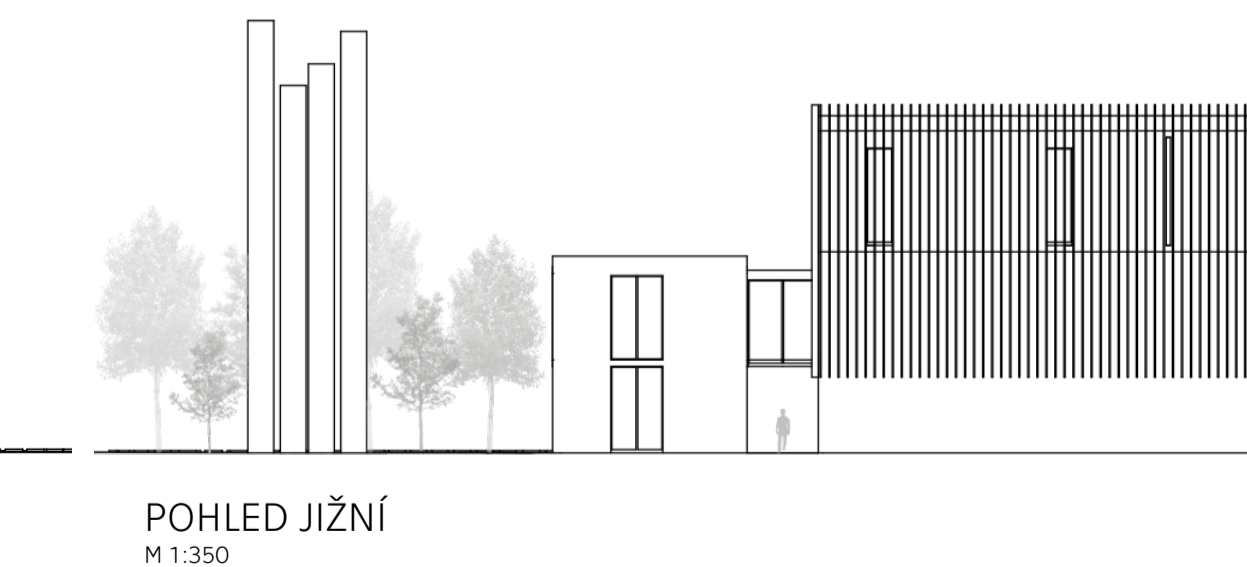
REZ B-B
 M 1:250



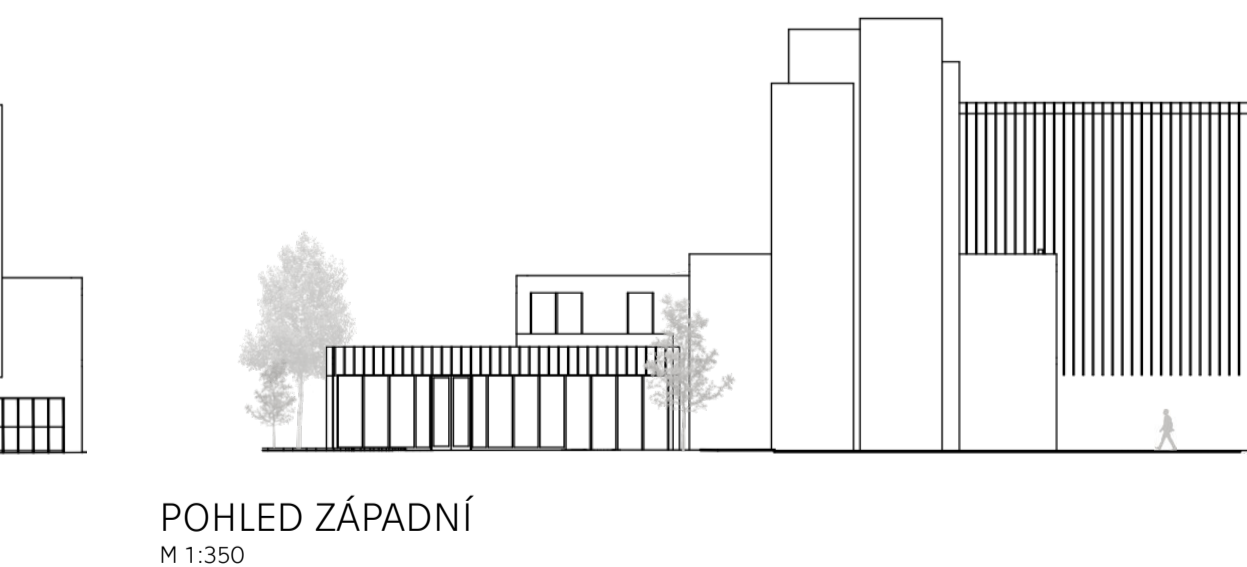
POHLED VÝCHODNÍ
 M 1:350



POHLED SEVERNÍ
 M 1:350



POHLED JIŽNÍ
 M 1:350



POHLED ZÁPADNÍ
 M 1:350

