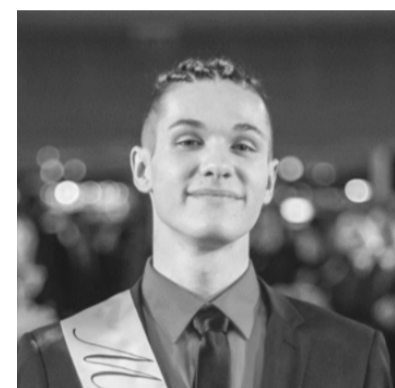


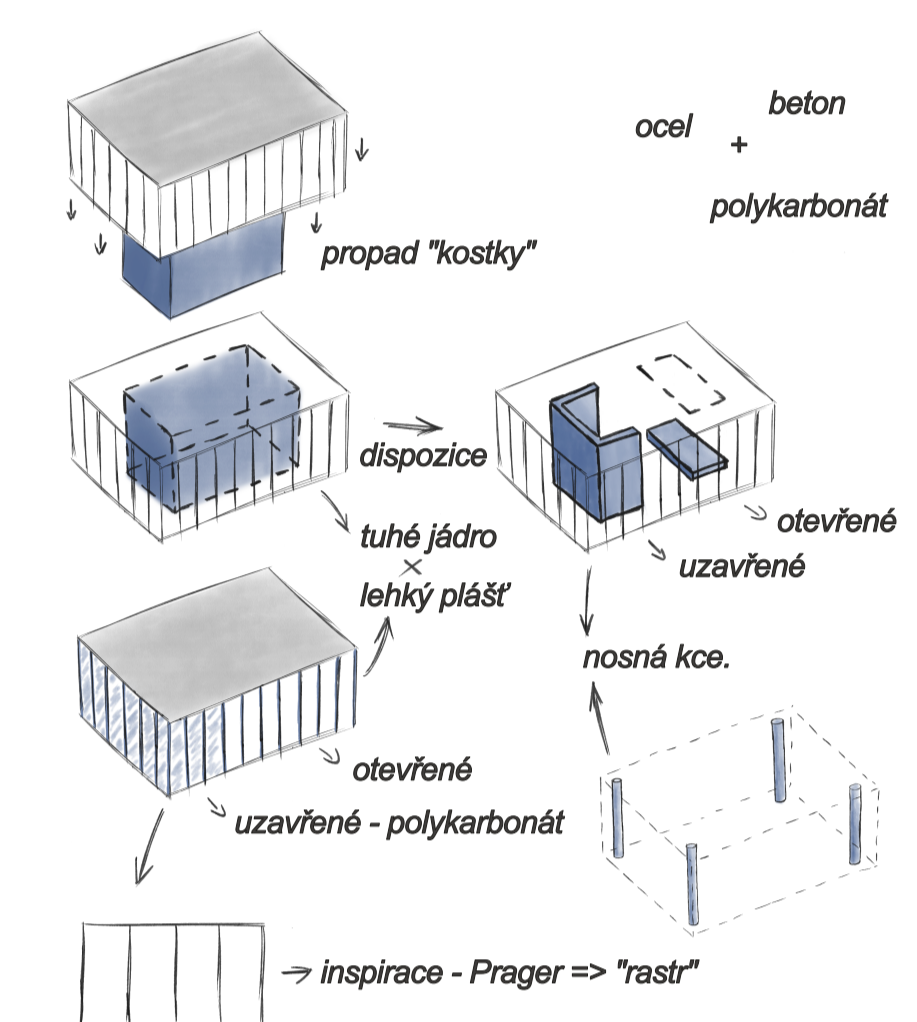
CAMP

výstavní pavilon

Ondřej Rokoský
ATZ01 - podracký/vodička
LS 2025/26 - FSv CVUT



koncepce "rozpad" Pragerových kostek



Koncepce vychází z plánované rekonstrukce Pragerových kostek. Kdy během procesu sundávání lehkého obvodového pláště to bude vypadat, jako by se kostky rozpadaly.

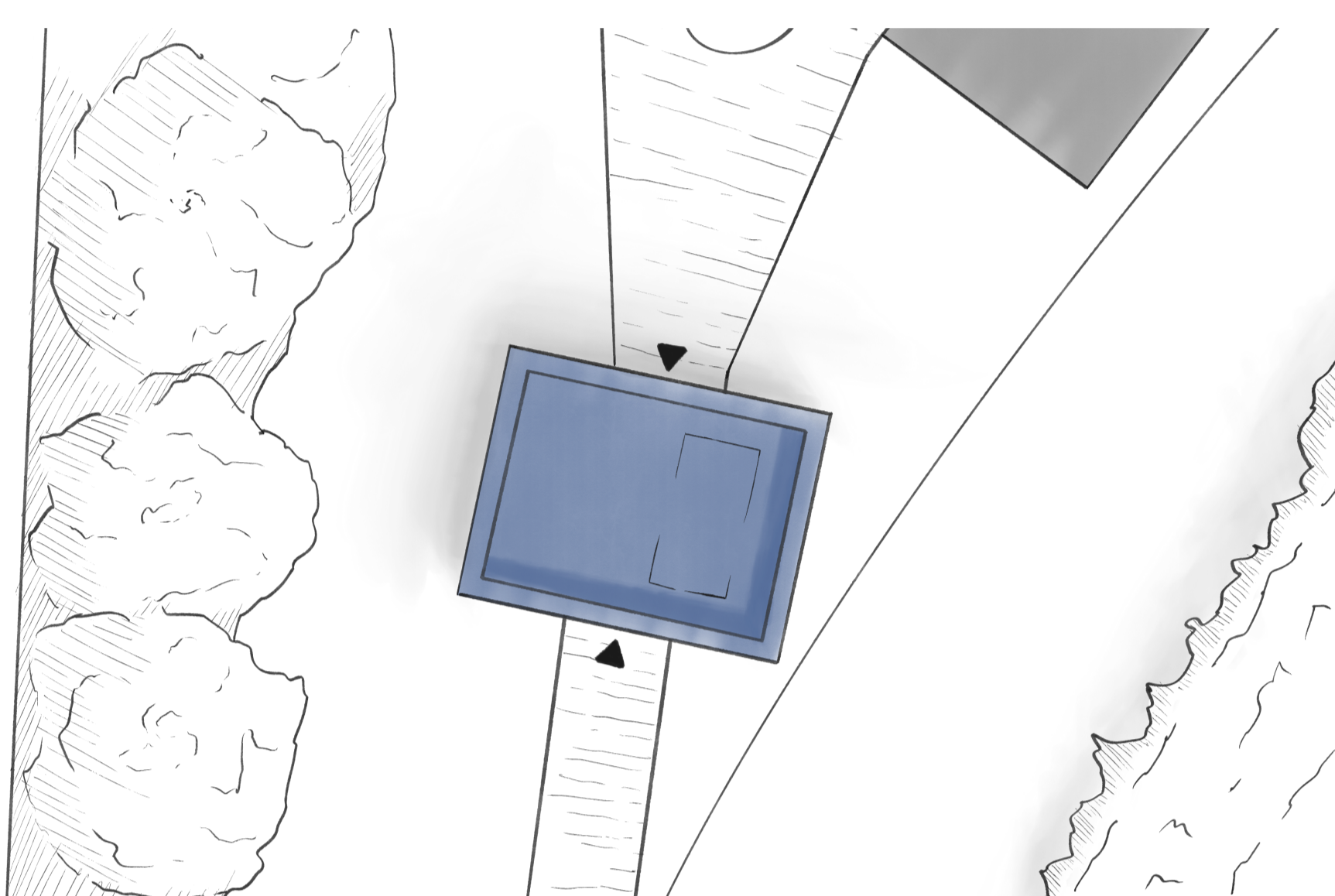
Vrchní část kostky se tedy propadne na úroveň částí do ní, které nadále tvoří funkci jádra. To poskytne možnost různých dispozicí uvnitř fotožných objektů.

Práce se světlím je obzvlášť pro výstavní pavilon nezbytná. K tomu napomáhá jak dispozice, která je rozdělená na 3 sekce. Uzavřená, otevřená a vnitřek jádra. Kde každá část je navržena jinak. Tak použij materiál jako je např. mletý polykarbonát. Nebo práce s LOP (rastr vyplněn panely z polykarbonátu, nebo vymečaná mezera).

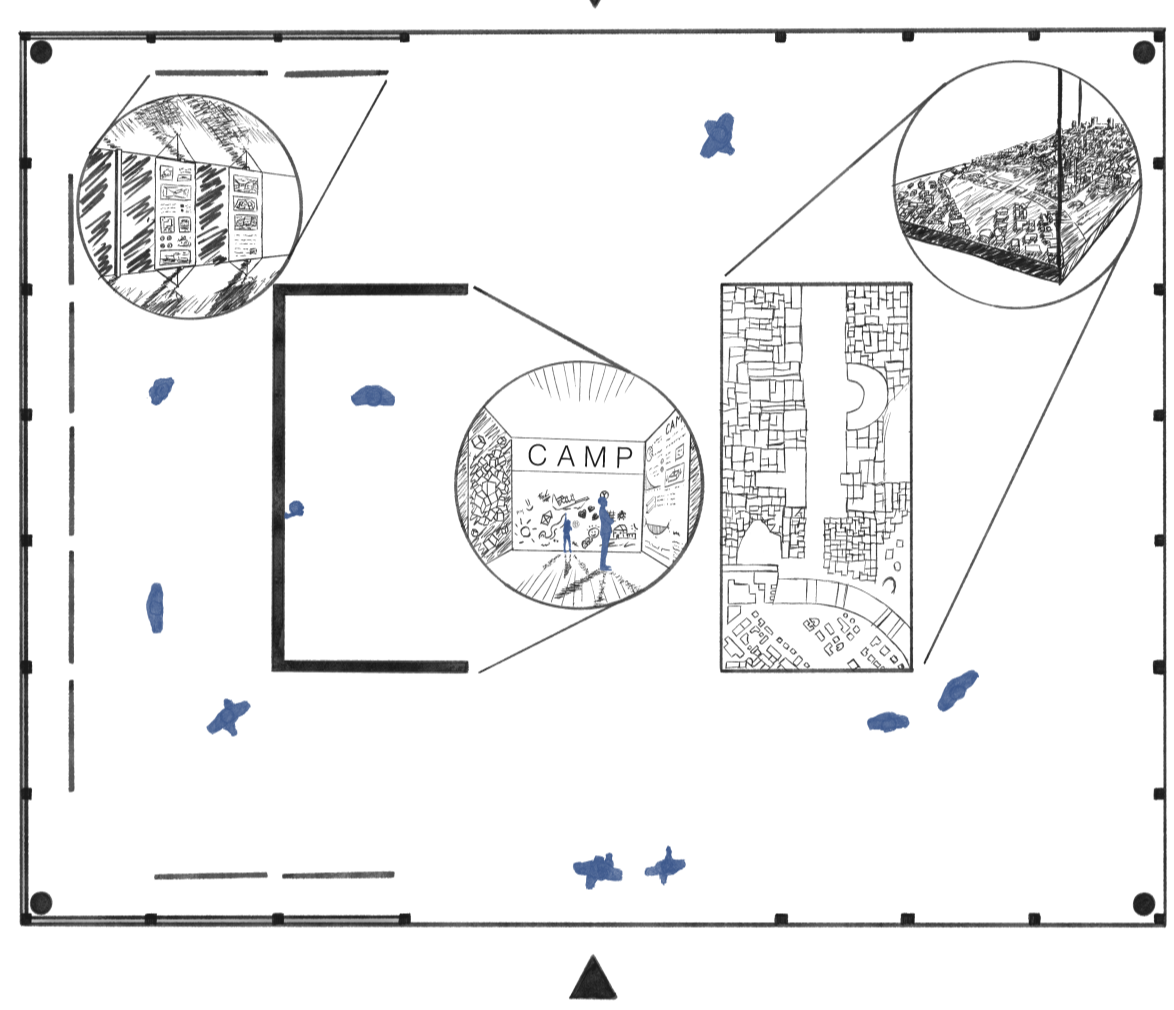
Design je zanechán minimalistický a použití materiálu je omezeno na 3 hlavní: beton (betonové panely), ocel, polykarbonát (výhradně mletý).

Vzhledem k rozdělení jádra, kdy nosná je jen polovina, byly přidány 4 betonové sloupky, k zajištění stability celého pavilonu.

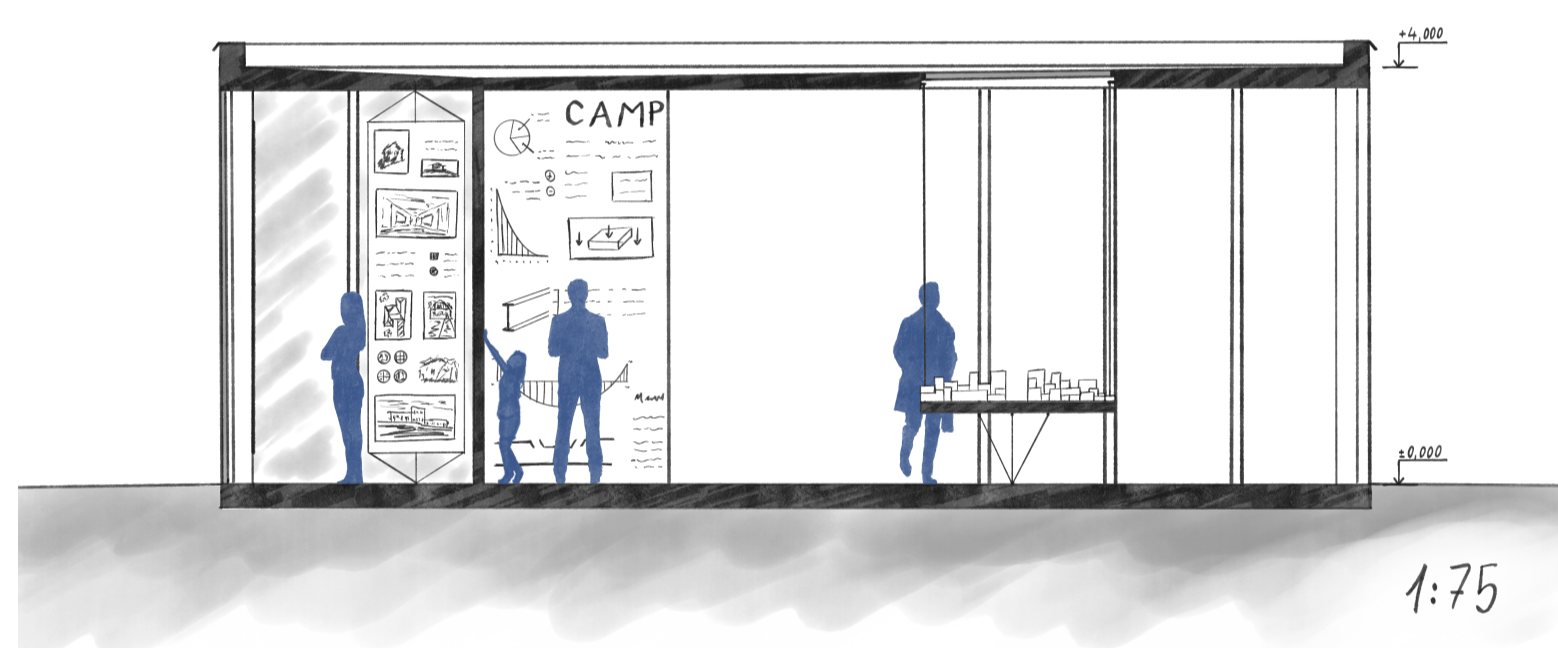
situace



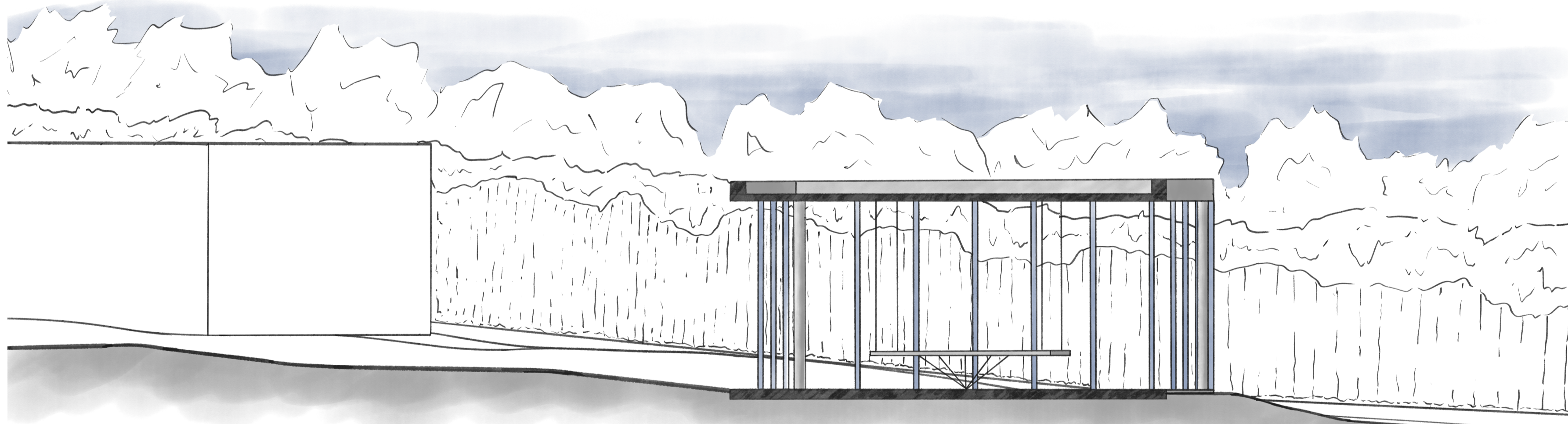
půdorys



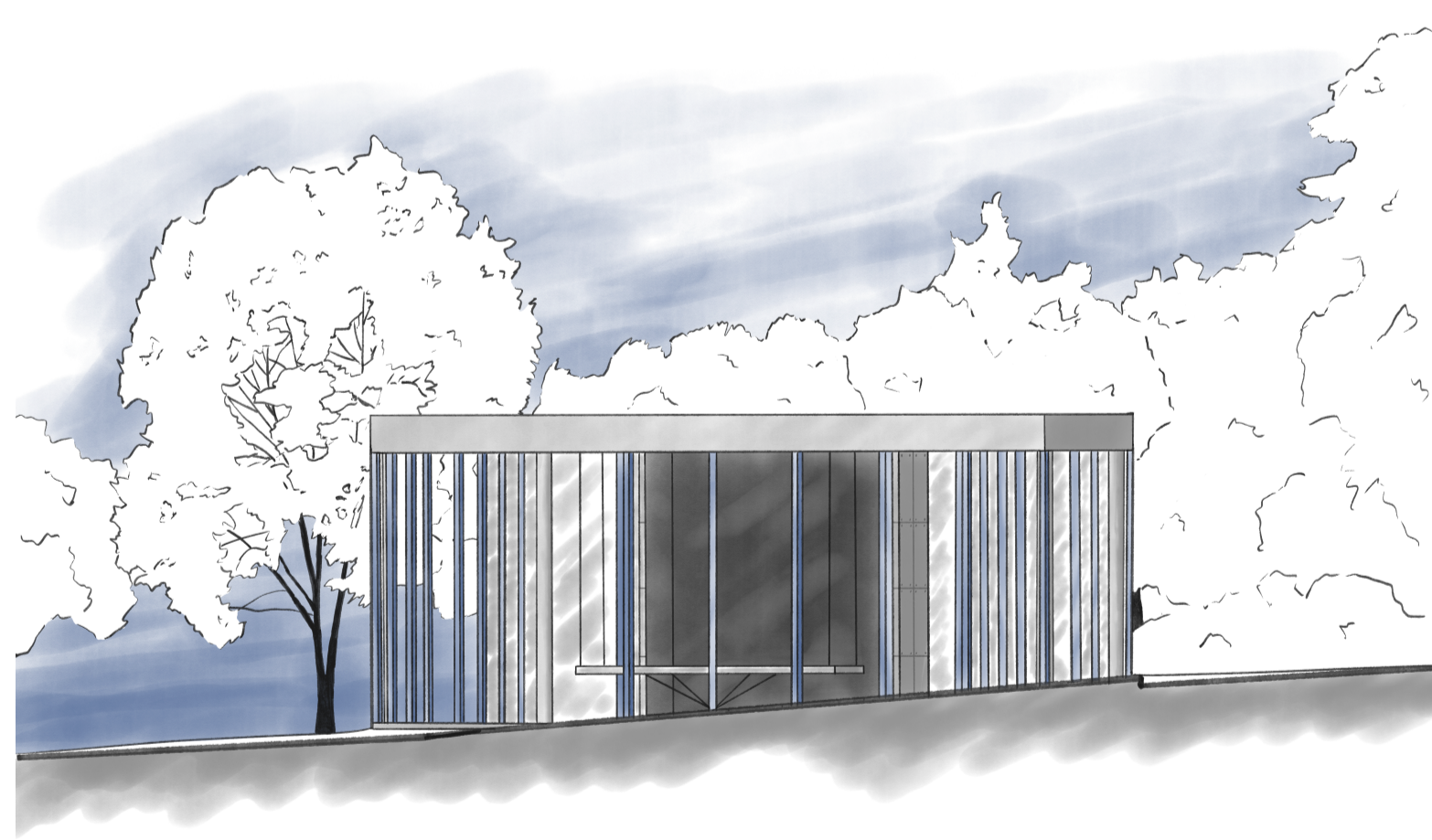
řez



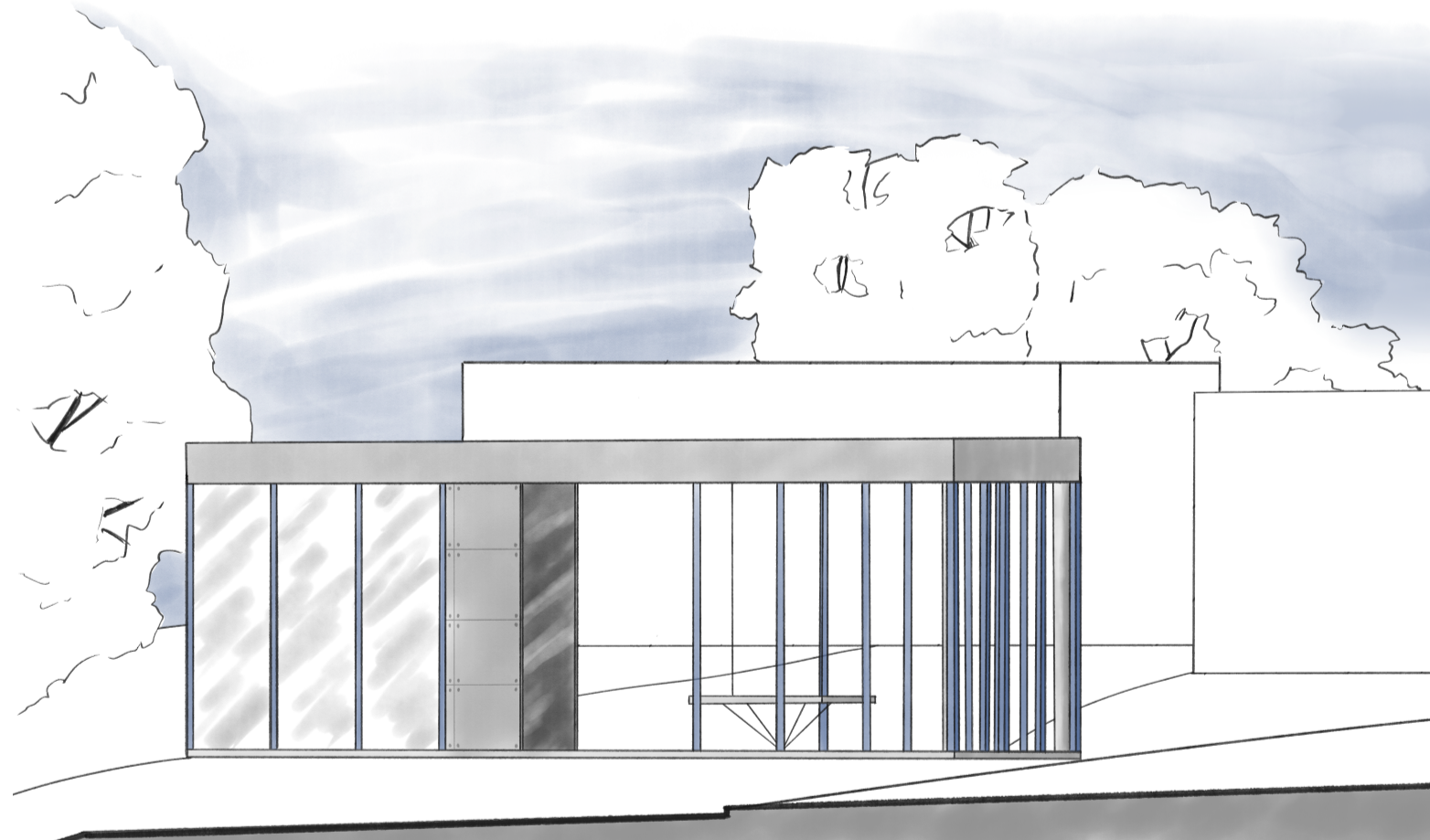
řez územím



východní/západní pohled



severní / jižní pohled



materiálové a vizuální inspirace



architektonický detail - zachycení ocelových lan skici

