

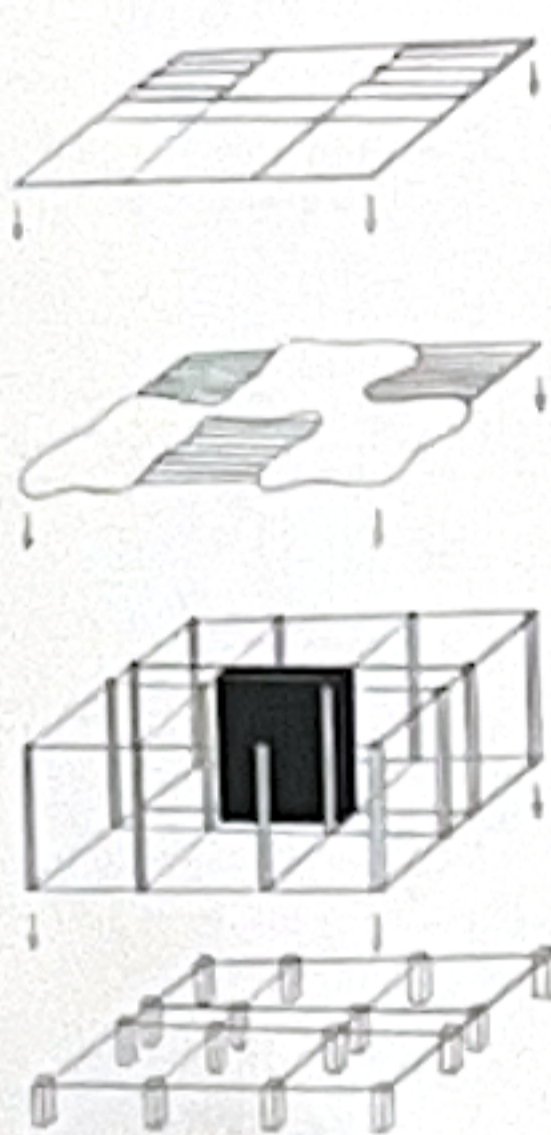
NA ŠALANDÁCH

Štěpán Novotný
ATZ01-podracky/vodjčka
LS2025/26 - FSvCVUT

Novotný

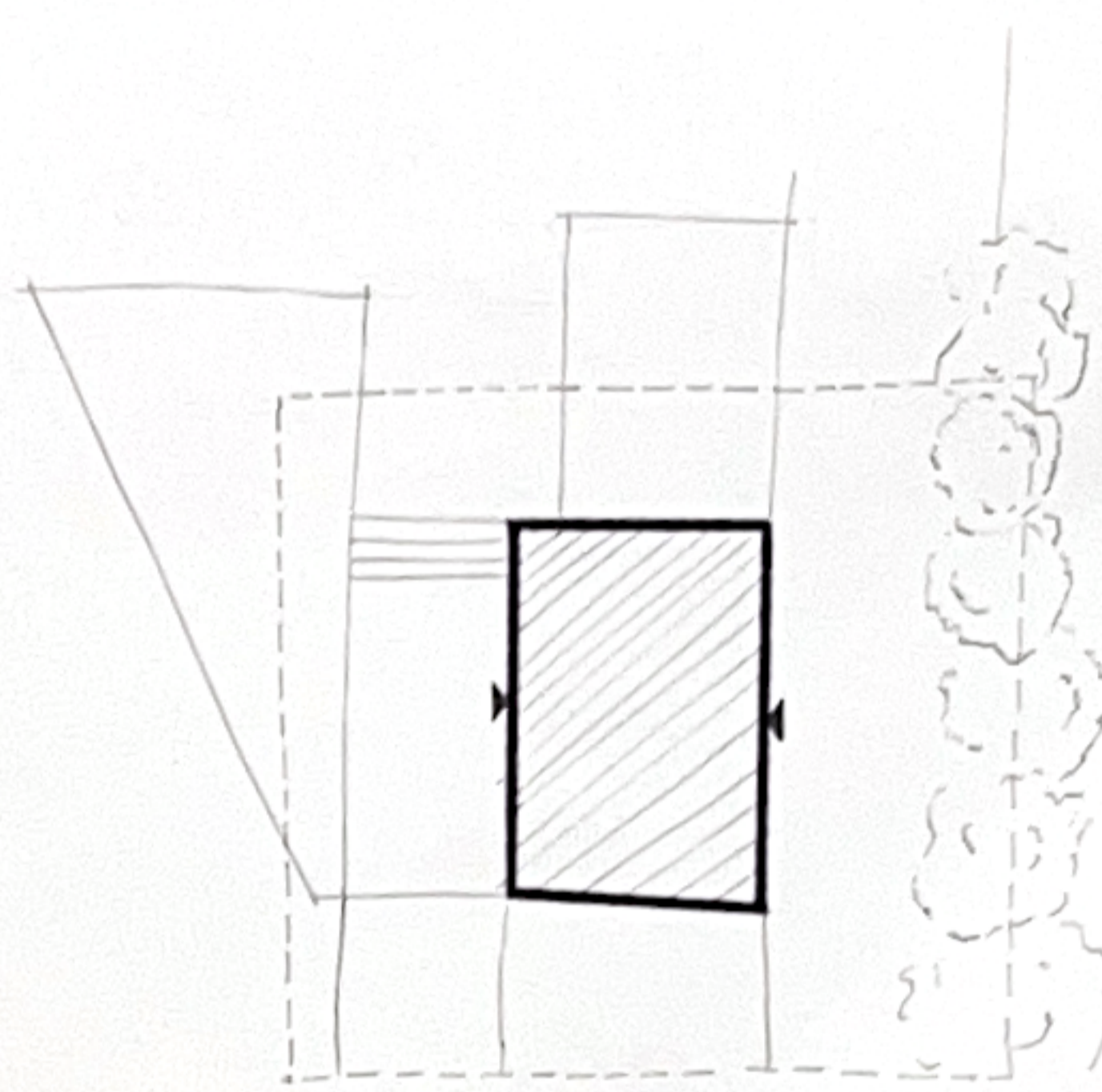


koncepte

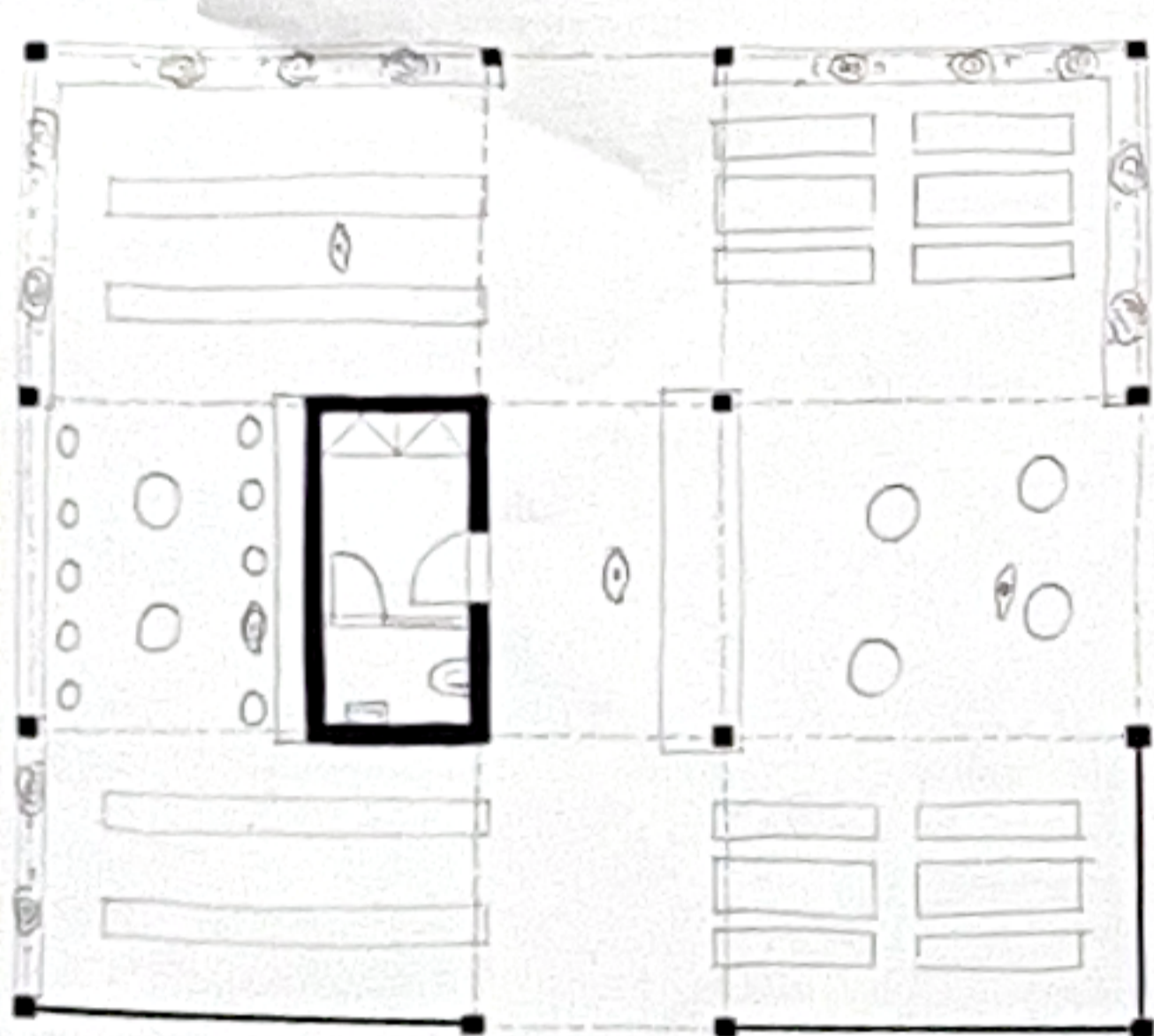


Návrh vychází z historické stopy původního provozu. Koncept „Na Šalandách“ ožvuje zamklé objemy a transformuje dříve uzavřený industriální areál do prostupného veřejného parku. Původní půdorys se nestává překážkou, ale přirozenou osnovou a generátorem nových cest průhledů a zón pro setbávání. Architektonická forma kiosku se skládá z několika jasně čitelných funkčních vrstev. Základ tvoří pravidelný rosný rastr sloupů, do kterého je vložen plný, tmavý blok zářeni. Tuto přísnou pravouhloú geometrii vizuálně rozlišují vložená organická vrstva měkké membrány (inspirovaná první pénou), kterou shora uzavírá lehká síťovinová rovina.

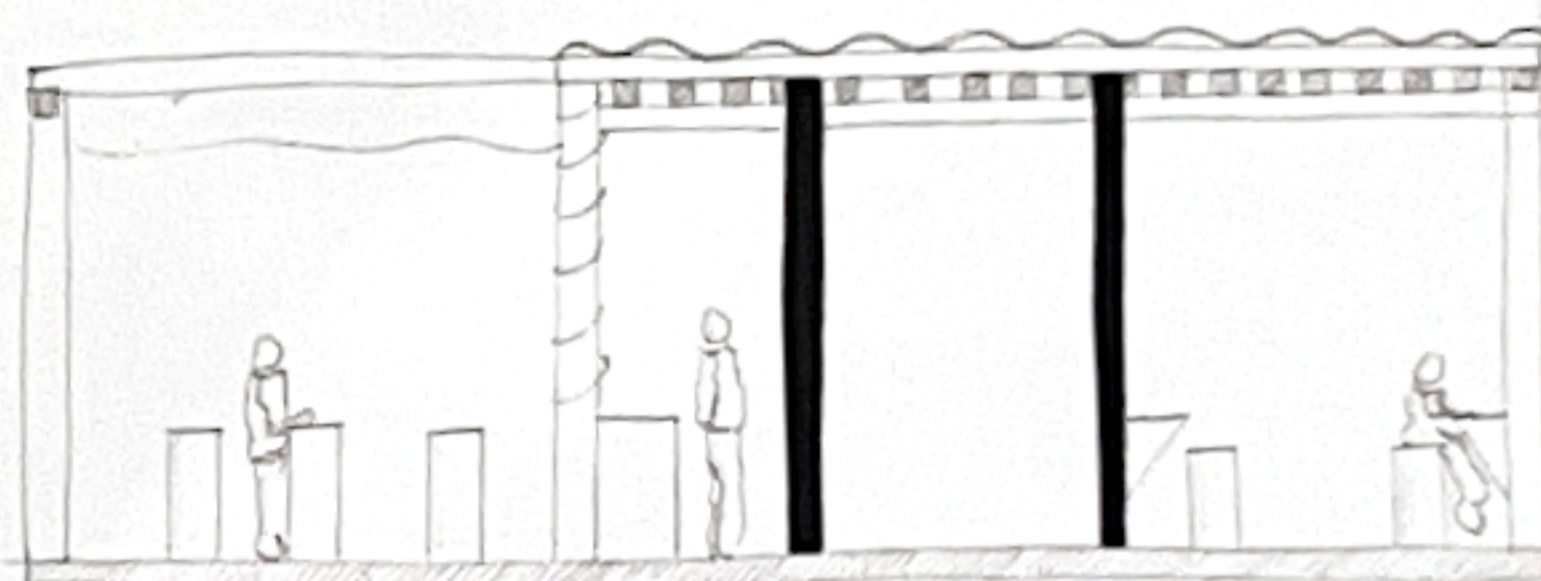
situace



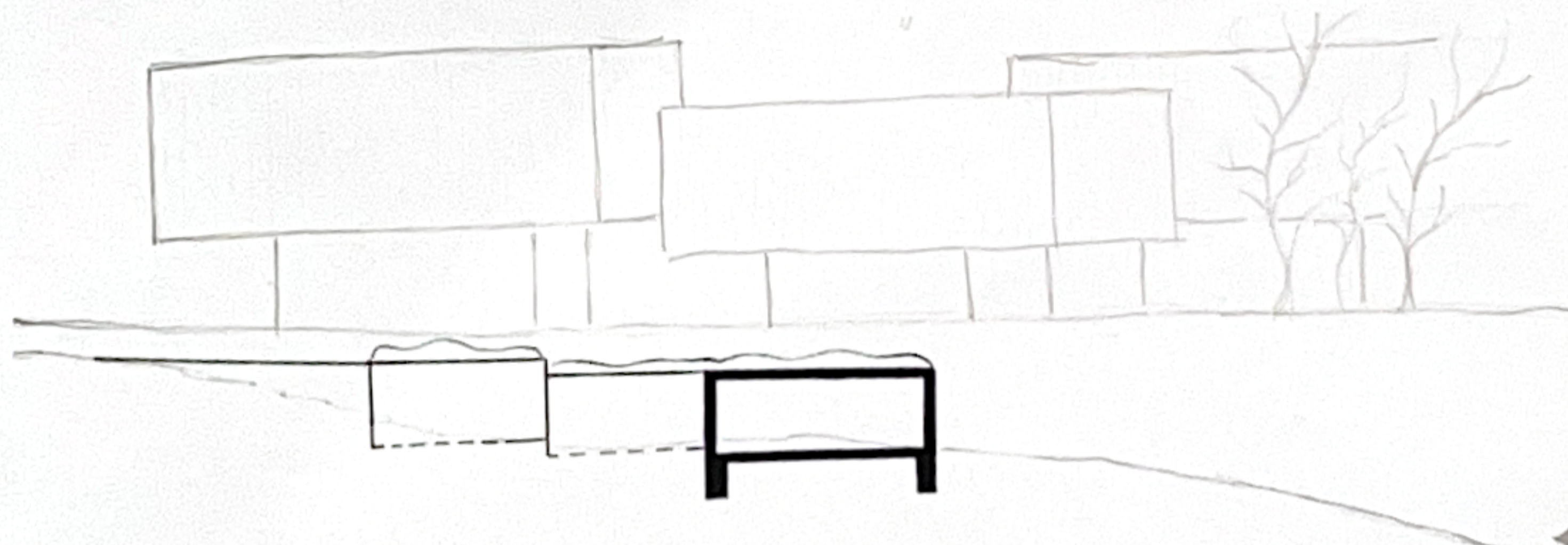
půdorys



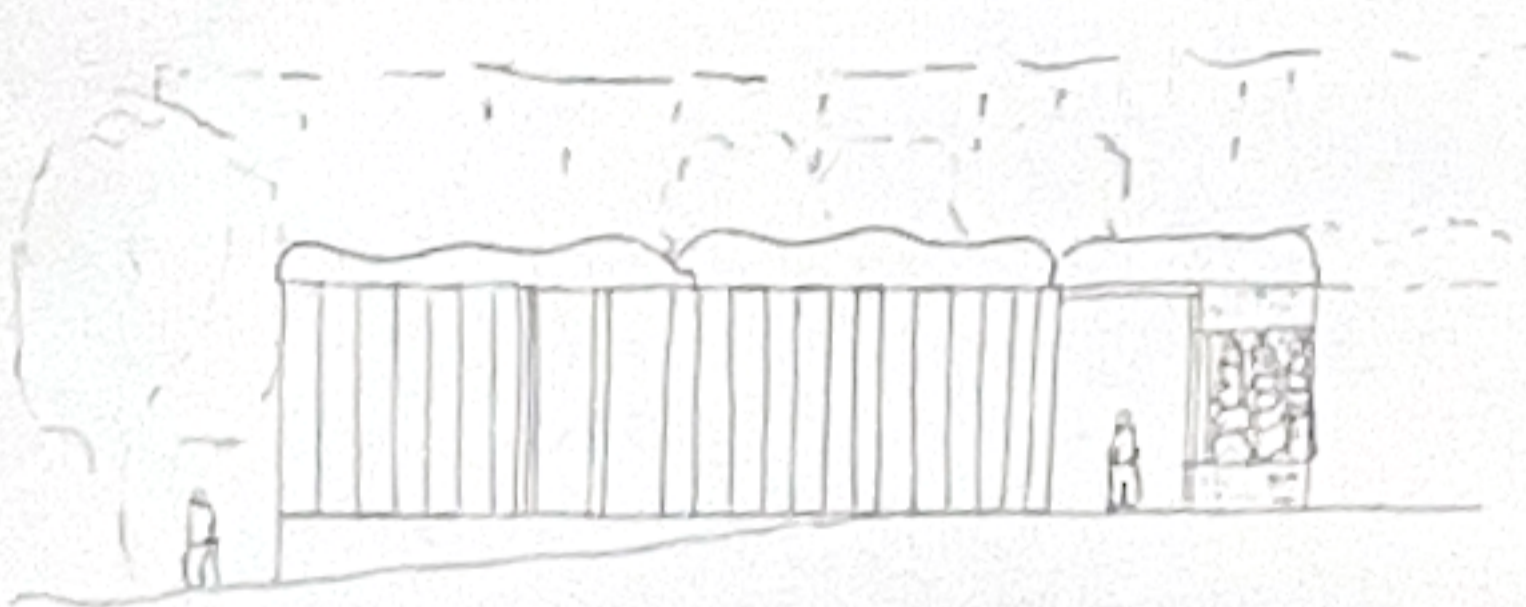
řez



řez územím



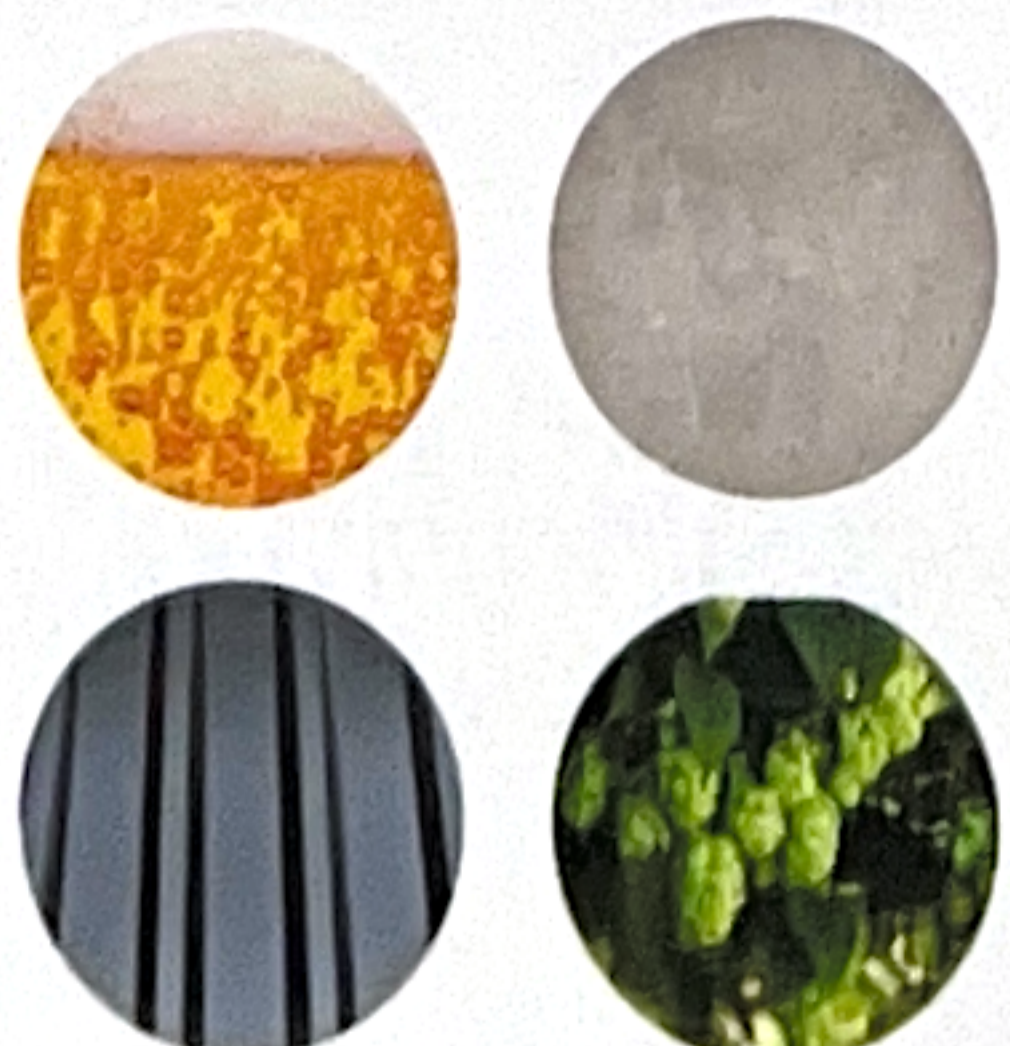
východní/západní pohled



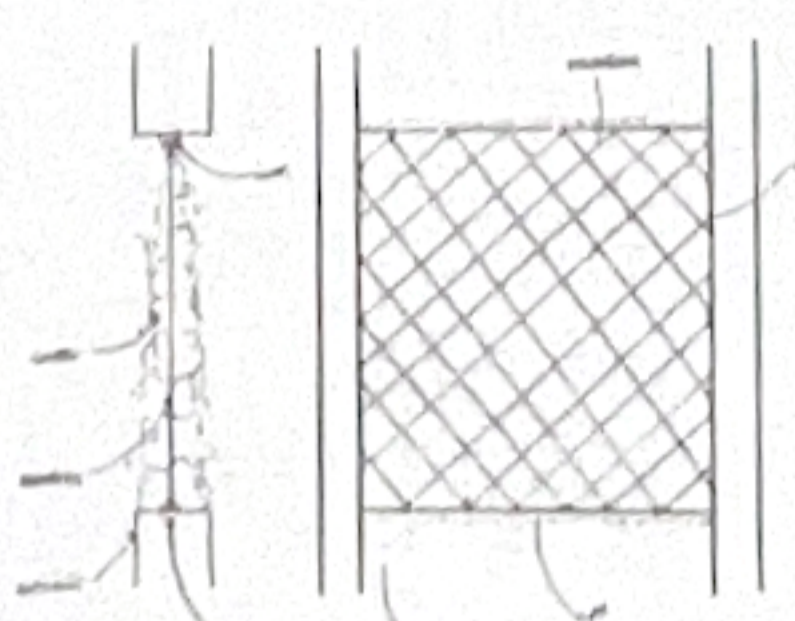
severní/ jižní pohled



materiálové a vizuální inspirace



architektonický detail



skici



Katedra architektury

Štěpán Novotný

Na Šalandách

2025/26

Projekt

architektonické řešení

práce v ateliéru

obrazová dokumentace

výsledná řešení

Projekt je součástí závěrečné práce na oboru Architektura v rámci bakalářského studia na Fakultě architektury ČVUT v Praze, katedra architektury. Práce je výsledkem spolupráce s profesorem Štěpánem Novotným. Práce je chráněna autorským právem. Práce je určena k prezentaci a není určena k publikaci.