



## NA DOLÍKU OBCHODNÍ CENTRUM

### OBCHODNÍ CENTRUM MĚSTA STARÁ BOLESLAV

Návrh reaguje na specifický charakter území „Na Dolíku“ ve Staré Boleslavi. Cílem bylo vytvořit soubor objektů, který přirozeně komunikuje s okolní zástavbou, ale zároveň do území vnáší novou, silnou identitu. Hmotové řešení citlivě reaguje na širší vztahy v území a otevírá se klíčovým průhledům. Parter je opticky rozdělen na komunikační a odpočinkovou část díky kontrastním klínům.



program / katedra

**A+S** (Architektura a stavelectví)  
**k129** (katedra architektury)

atelier

### AT02

**Ateliér architektonické tvorby 2**  
(2. ročník / 4. semestr)

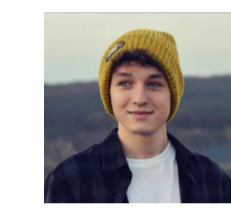
semestr

**LS2025/2026**

vedoucí atelieru

Ing. arch. **Štěpán Lajda** Ph.D.

Ing. arch. **Stanislava Kutlíková** Ph.D.

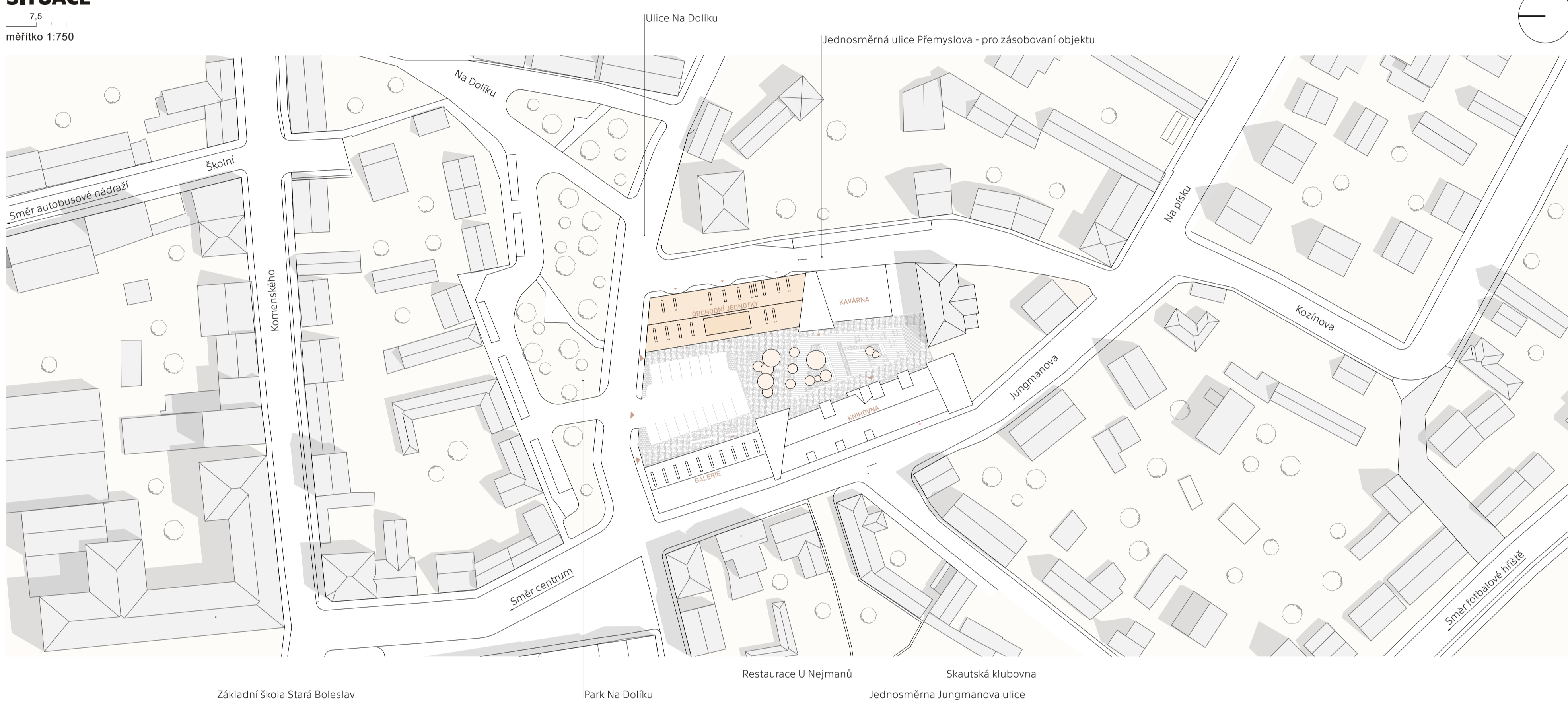


autor práce  
**Jaroslav  
Jůza**

### IDEA ŘEŠENÍ

Myšlenka oživení historického parteru jako místa, pro společenský život města. Hlavním prvkem je pevná, tmavá hmota pláště respektující tradiční měřítka a siluetu historické zástavby Staré Boleslavi. Ta se však v parteru ladnou vlnou nadzvedává a odhaluje své provozy. Tento organický řez budovou symbolizuje otevřenost, vtahuje život z ulice do obchodního centra.

### SITUACE



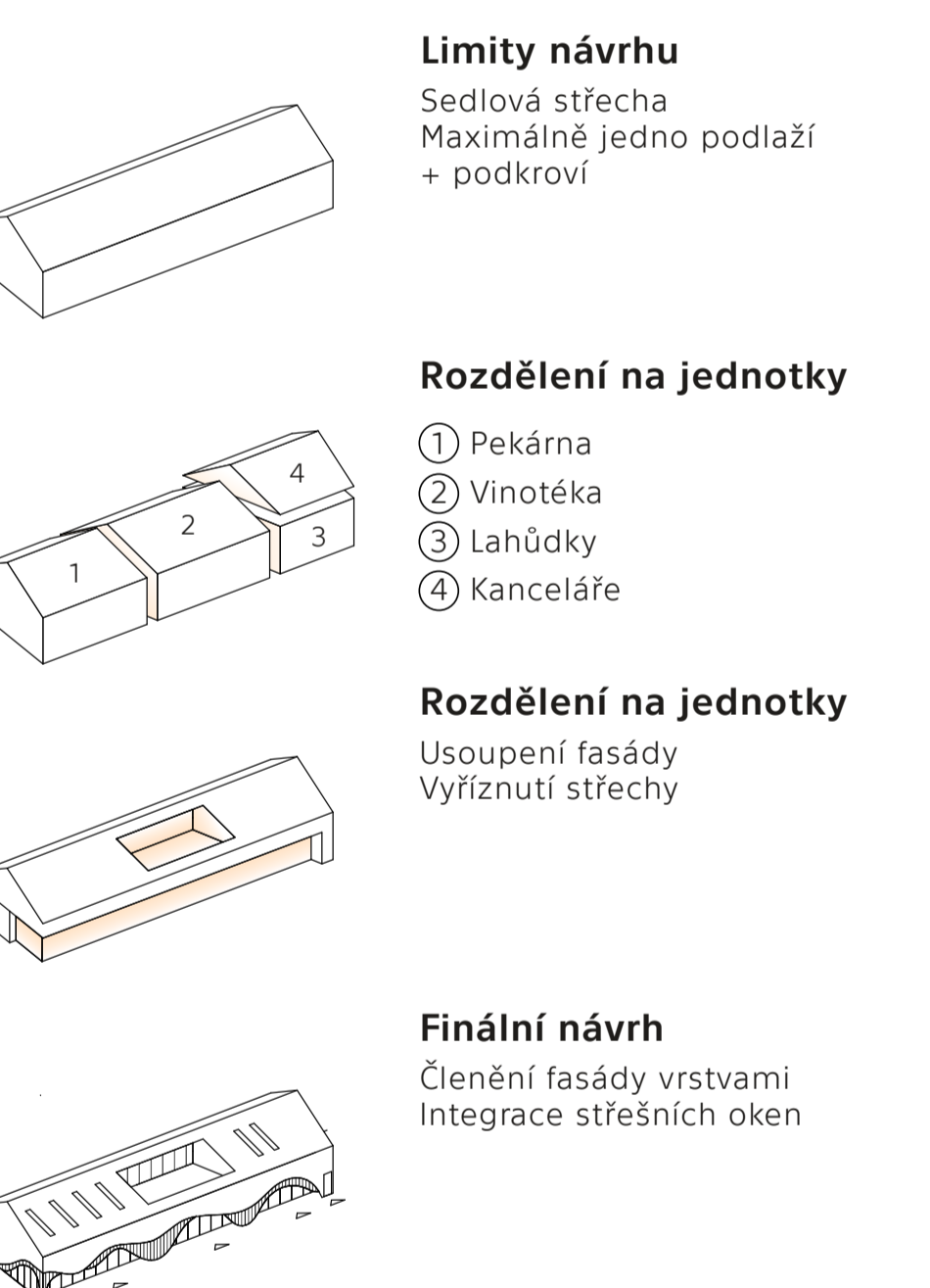
### SITUACE ŠIRŠÍCH VZTAHŮ



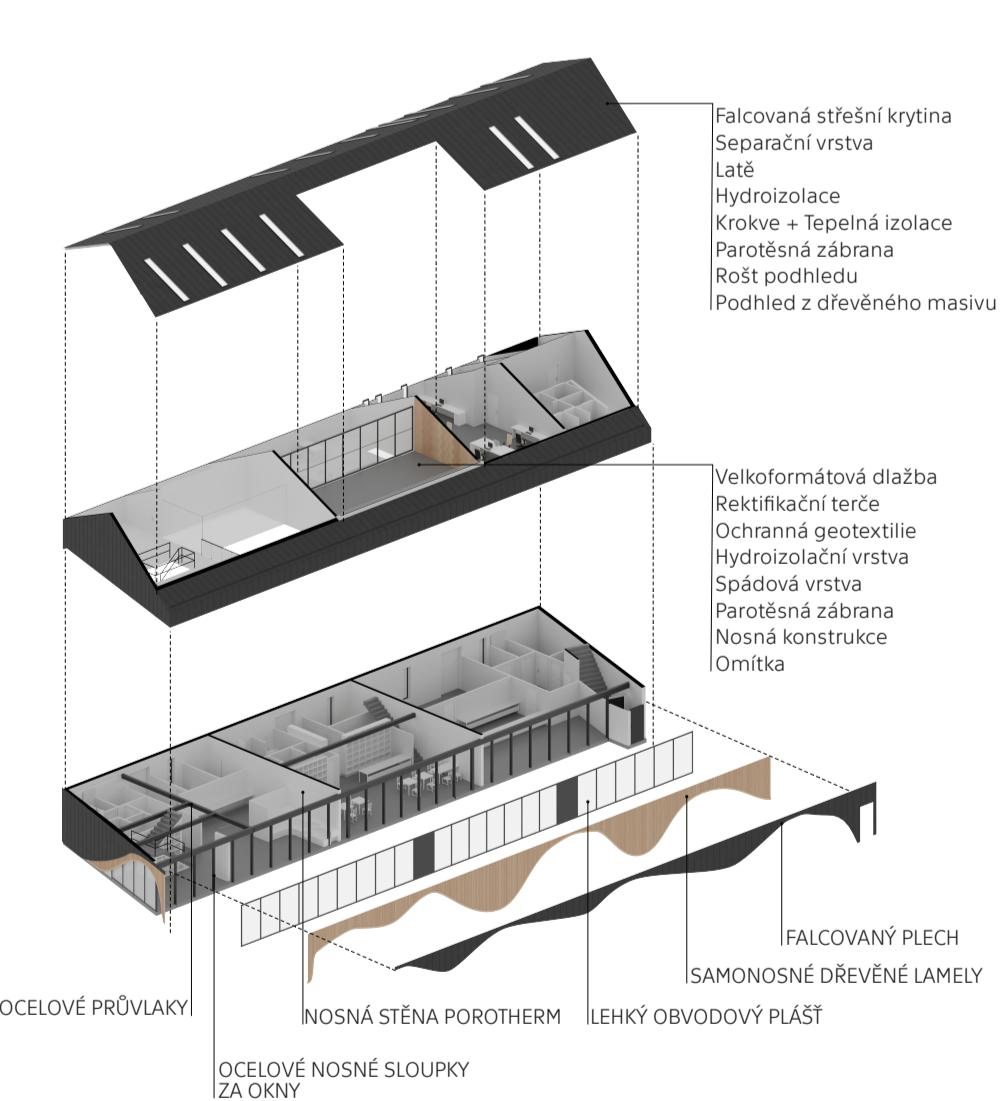
### DOKUMENTACE



### KONCEPT



### KONSTRUKČNÍ ŘEŠENÍ



### VIZUALIZACE



### MATERIÁLOVÉ ŘEŠENÍ

