

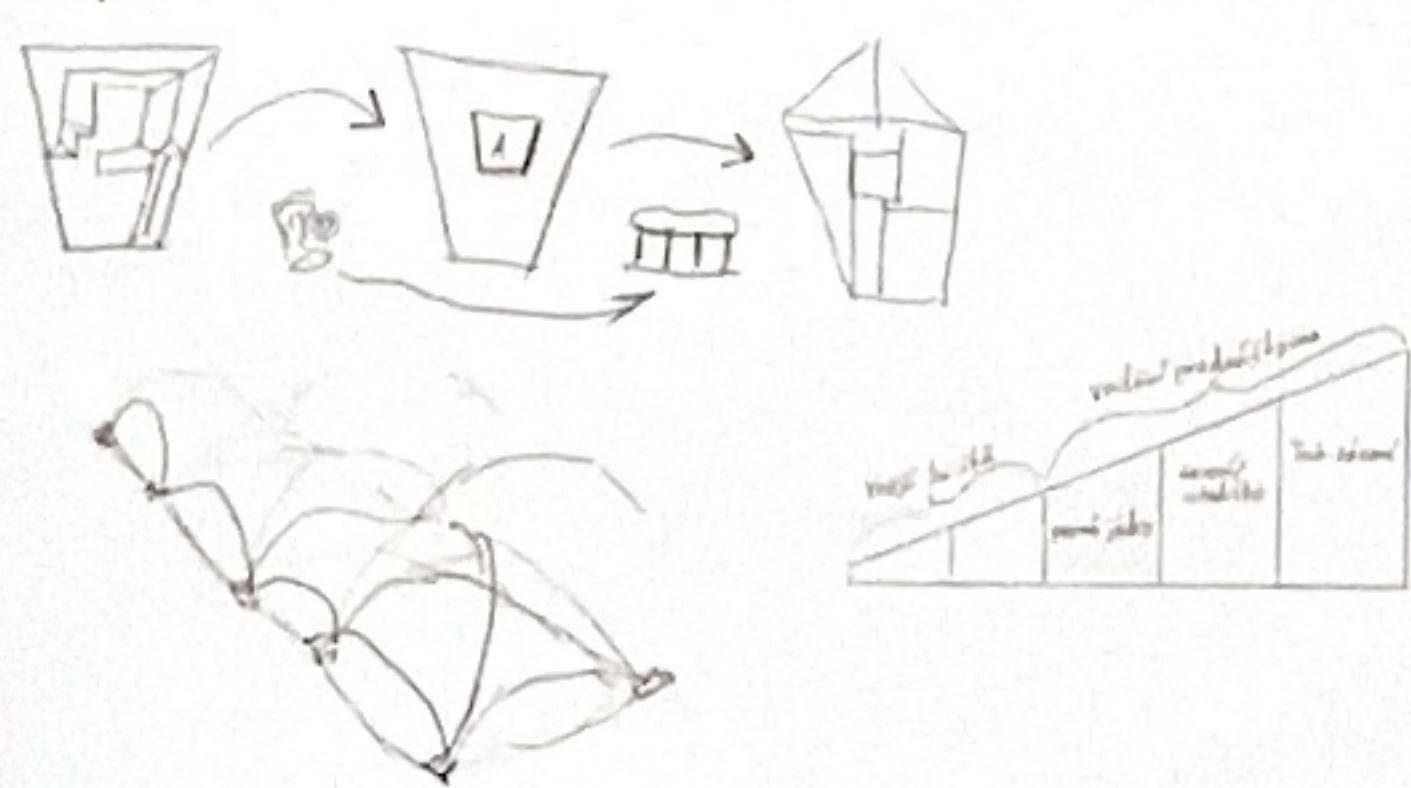


NA ŠALANDÁCH

Marek Pešl
ATZ01 - podracký/vodička
LS 2025/26 - FSv ČVUT

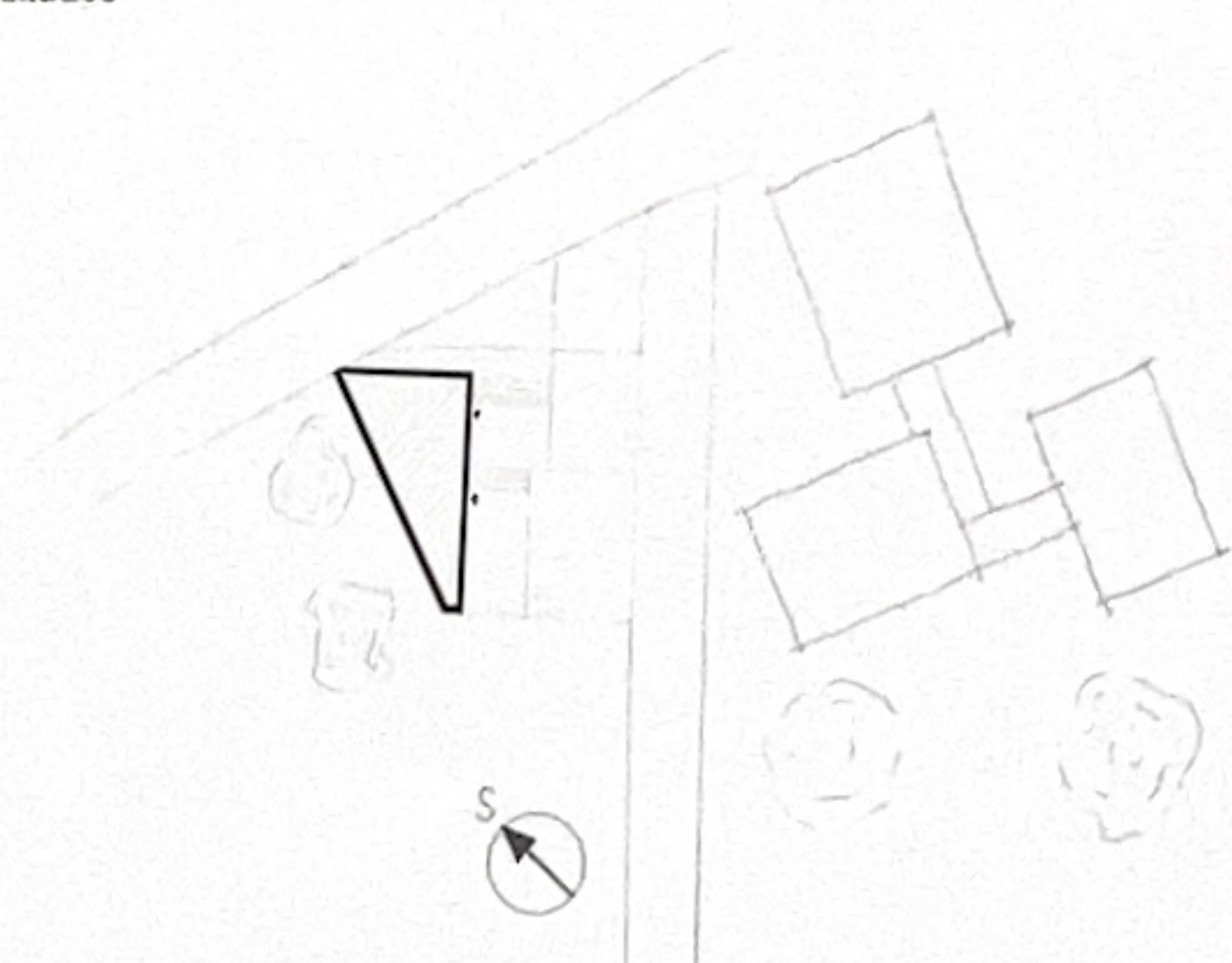


koncepce



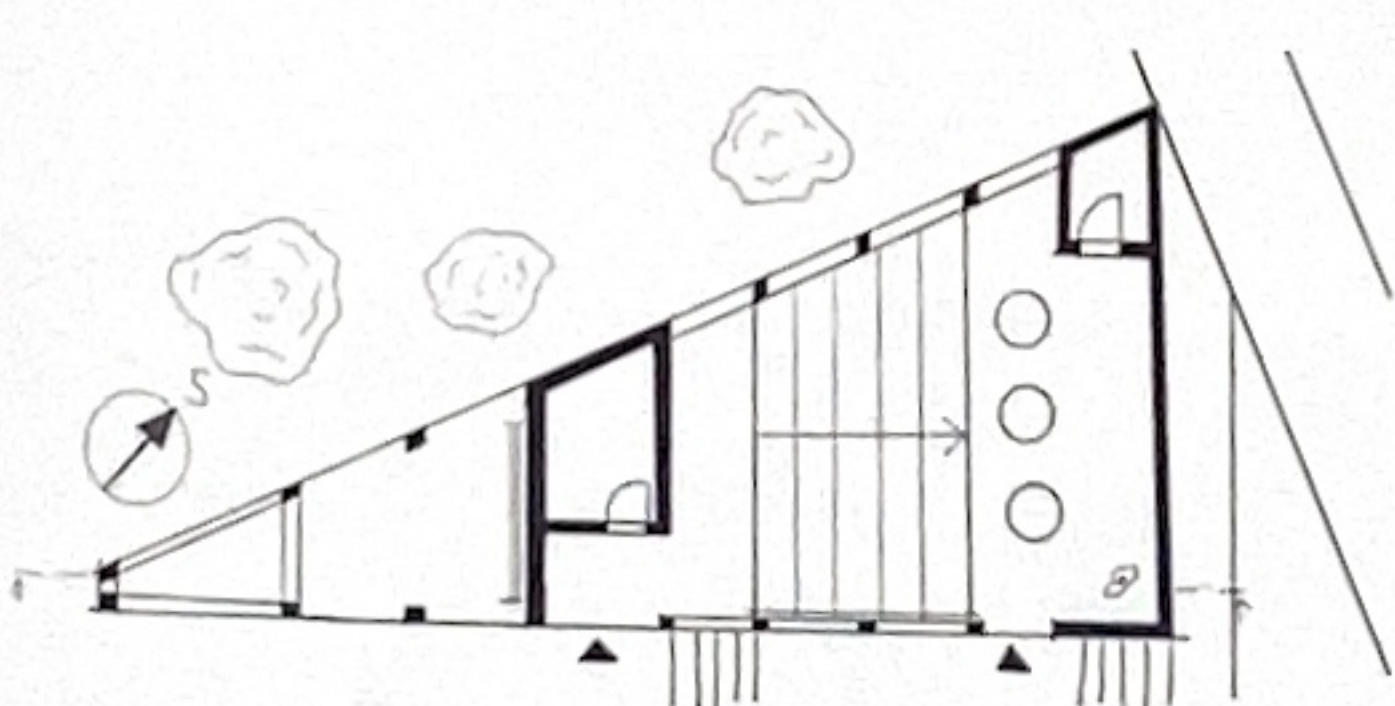
Koncepce obnovy starého půdorysu z první poloviny 19. století. Ponechání atria a rozdělení na 3 hlavní objekty: Občerstvovací, výstavní a přednáškový.
Každá konstrukce se skládá z pevného jádra a lehkých konstrukcí kolem.
Střešní je tvořena nafukovací konstrukcí připomínající pění pěny. Nafukovací konstrukce je zakotvena na nosné prvky a zavěšena na plastovou konstrukci klenby.
Přednáškový objekt je rozdělen na 5 částí podle funkcí. První dvě jsou vnitřní hřiště, poté první jádro.

situace

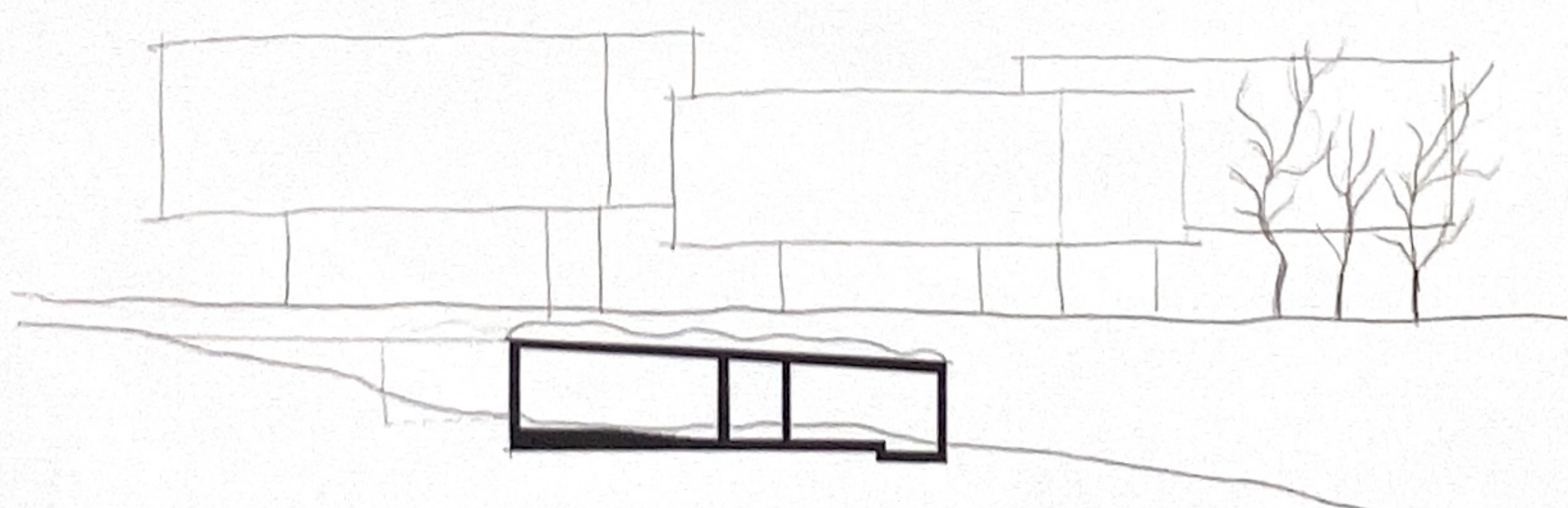


půdorys

řez



řez územím



východní/západní pohled

severní / jižní pohled



referenční a vizuální inspirace



architektonický detail

skici

