

SPEKTRUM - VENKOVNÍ UČEBNY

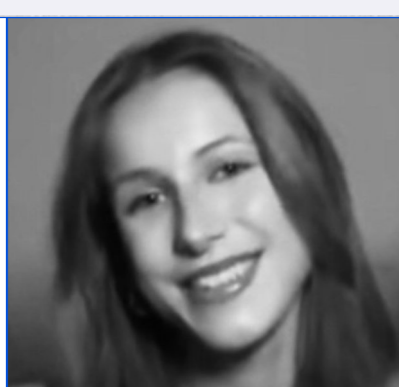
PRAHA DEJVICE

ATELIÉR PEŠKOVÁ, KOŠATKA

KATEŘNINA BRABCOVÁ

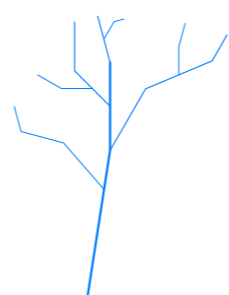
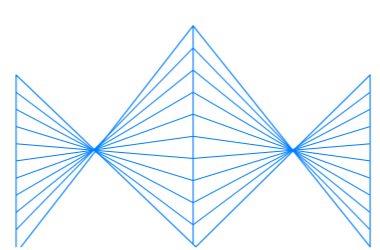
ATZ1

LS 2025/26



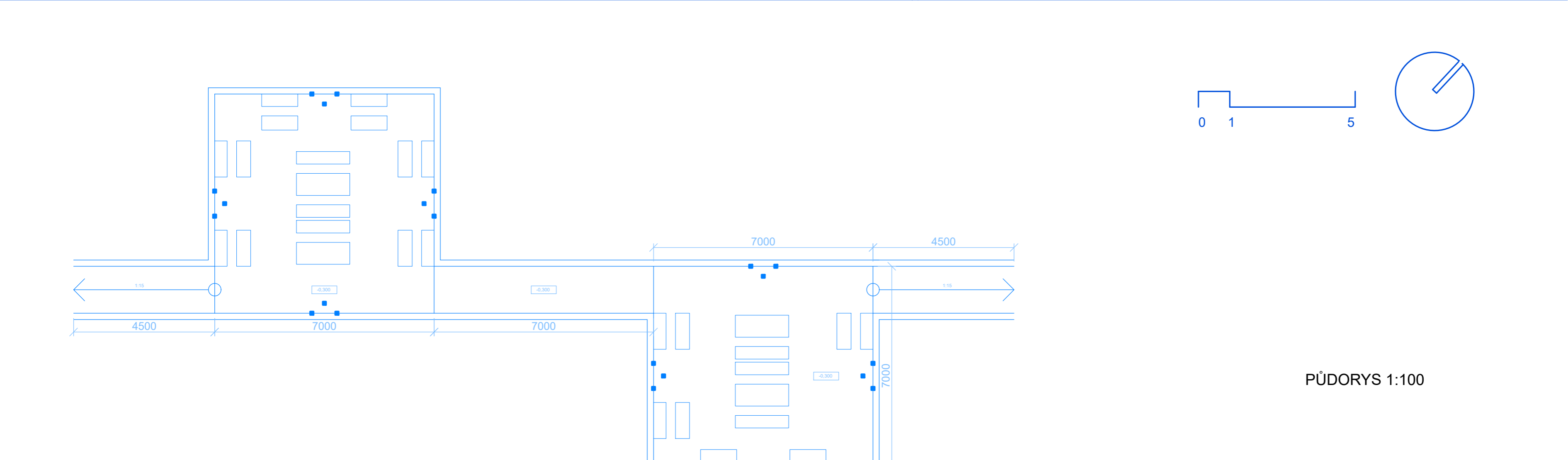
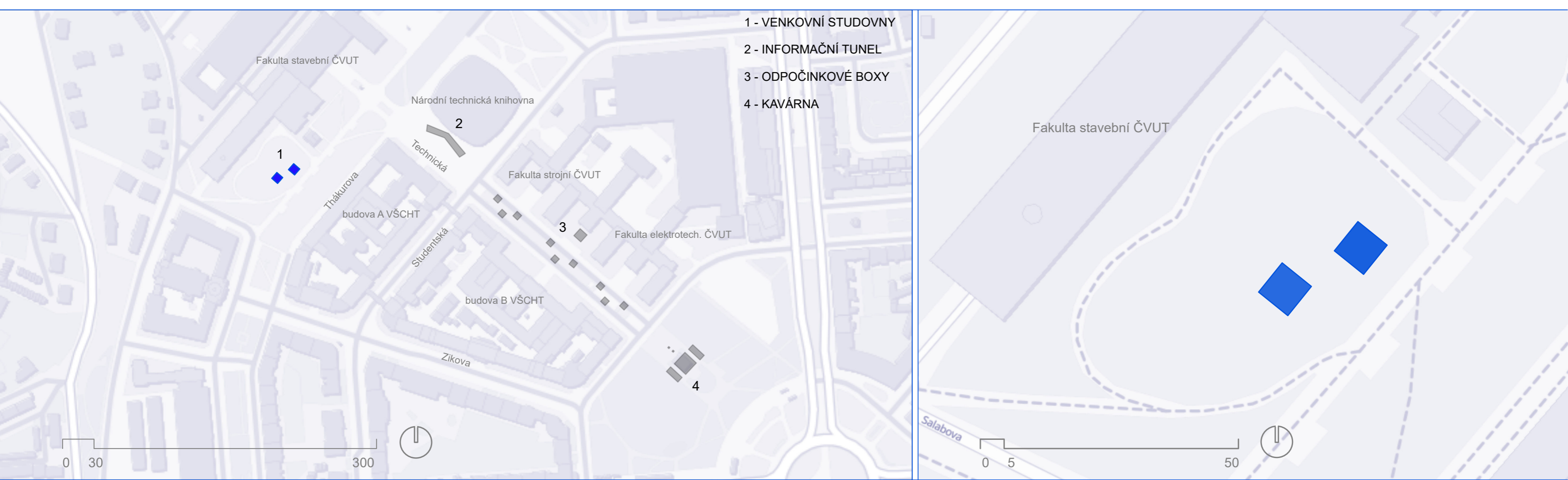
Návrh venkovní učebny vychází z principu lehkého, téměř efemérního přístřešku, který citlivě doplňuje okolní prostředí a zároveň vytváří jasně definovaný prostor pro výuku a setkávání. Kontrast mezi subtilní ocelovou konstrukcí a zapuštěným betonovým základem zdůrazňuje vztah lehkosti a stability, otevřenosti a ukotvení v terénu.

Zapuštění podlahy o 300 mm přirozeně vymezuje prostor učebny bez potřeby bariér a podporuje pocit soustředění a oddělení od okolí. Obvodová zídka vytváří jasnou hranici a zároveň nese vlastní konstrukci, čímž dochází k čistému oddělení nosných a pobytových vrstev.

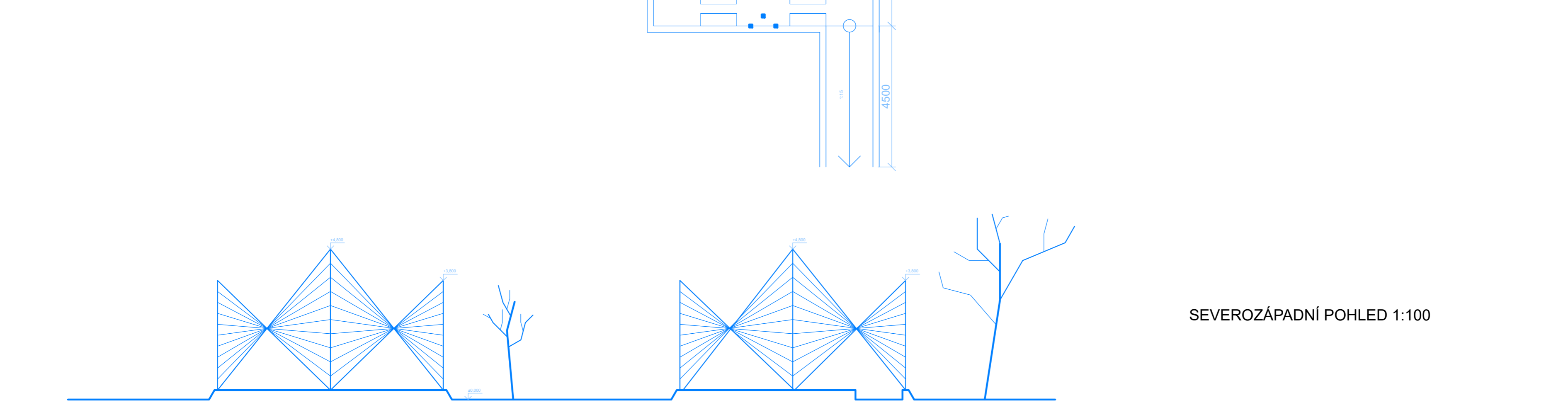


Tvar ocelové struktury je založen na opakování a vrstvení lineárních prvků, které vytvářejí dynamickou, téměř kreslenou geometrii. Konstrukce působí proměnlivě v závislosti na úhlu pohledu i intenzitě světla. Transparentní plášť z ETFE fólie tento efekt podporuje – propouští denní světlo, změkčuje stíny a umožňuje vizuální kontakt s okolní krajinou, aniž by narušoval ochrannou funkci přístřešku.

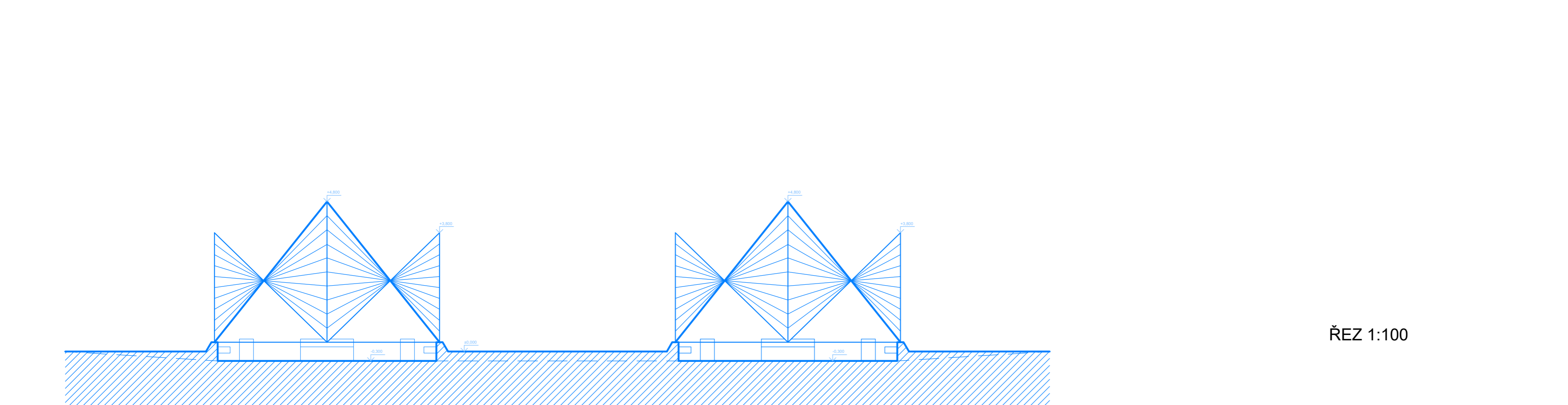
Celkové řešení usiluje o vytvoření otevřeného, vzdušného a inspirativního prostředí pro výuku, které přirozeně propojuje interier s exteriérem a reaguje na proměnlivé podmínky během dne i



PŮDORYS 1:100



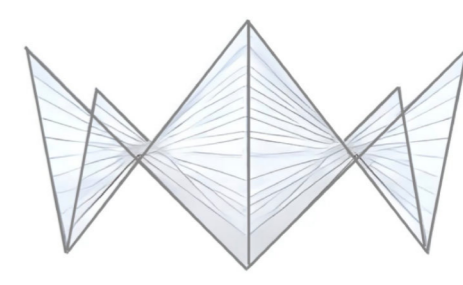
SEVEROZÁPADNÍ POHLED 1:100



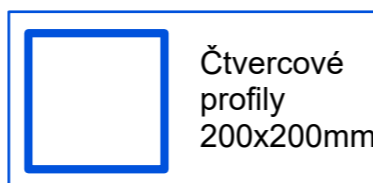
ŘEZ 1:100

Tento vysoce transparentní polymerní materiál vyniká nízkou hmotností, vysokou pevností a odolností vůči UV záření i klimatickému zatížení. ETFE fólie umožňuje vstup přirozeného světla, čímž vytváří příjemné vnitřní prostředí a současně chrání prostor před deštěm a

ETFE transparentní fólie

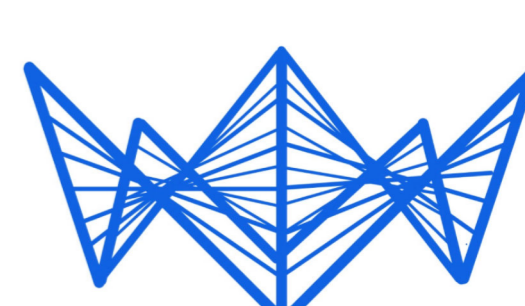


Povrchová úprava konstrukce venkovní učebny je provedena v metalickém modrém odstínu s polomatným lakem, který zajišťuje zvýšenou odolnost vůči povětrnostním vlivům a současně podtrhuje lehkost a technicistní charakter struktury.



Čtvercové profily 200x200mm

Čtvercové profily 100x100mm



světlý pohledový beton

