



VIZUALIZACE

DŮM U PIAZZETY

VYSVĚTLUJÍCÍ PODŇÁZEV

Předmětem návrhu je novostavba polyfunkčního objektu v lázeňském městě Poděbrady, která propojuje funkce ubytování, fitness, kavárny a multifunkčního sálu. Cílem bylo navrhnout soudobou stavbu s odkazem na tradičním lázeňské prostředí.

program / katedra

A+S (Architektura a stavitelství)
K129 (katedra architektury)

atelier

AT02

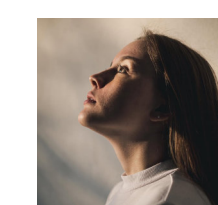
Ateliér architektonické tvorby 2
(2. ročník / 4. semestr)

semestr

LS 2025/2026

vedoucí atelieru

doc. Ing. arch. Ing. Petr Šíkola, Phd.
Ing. arch. Hana Klapalová, Phd.



autorka práce

Niki Maranthi
Slánská Zgoni

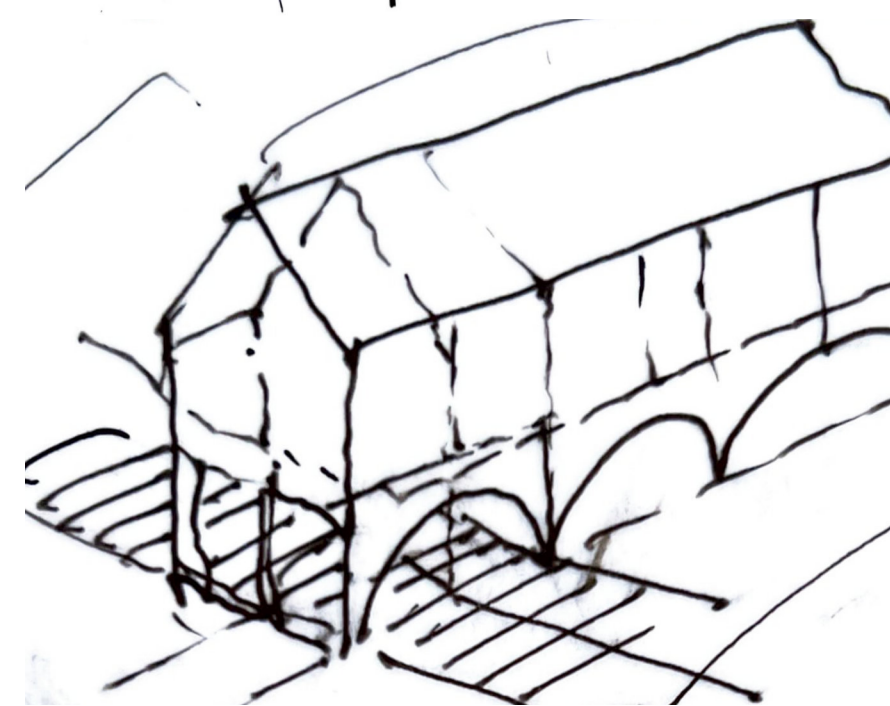


IDEA ŘEŠENÍ

Součástí stavebního programu objektu je ubytování, fitness, kavárna a multifunkční sál. Důležitou součástí návrhu je také zeleň, která podporuje klidnou atmosféru lázeňského pobytu a přispívá ke kvalitě veřejného prostoru.

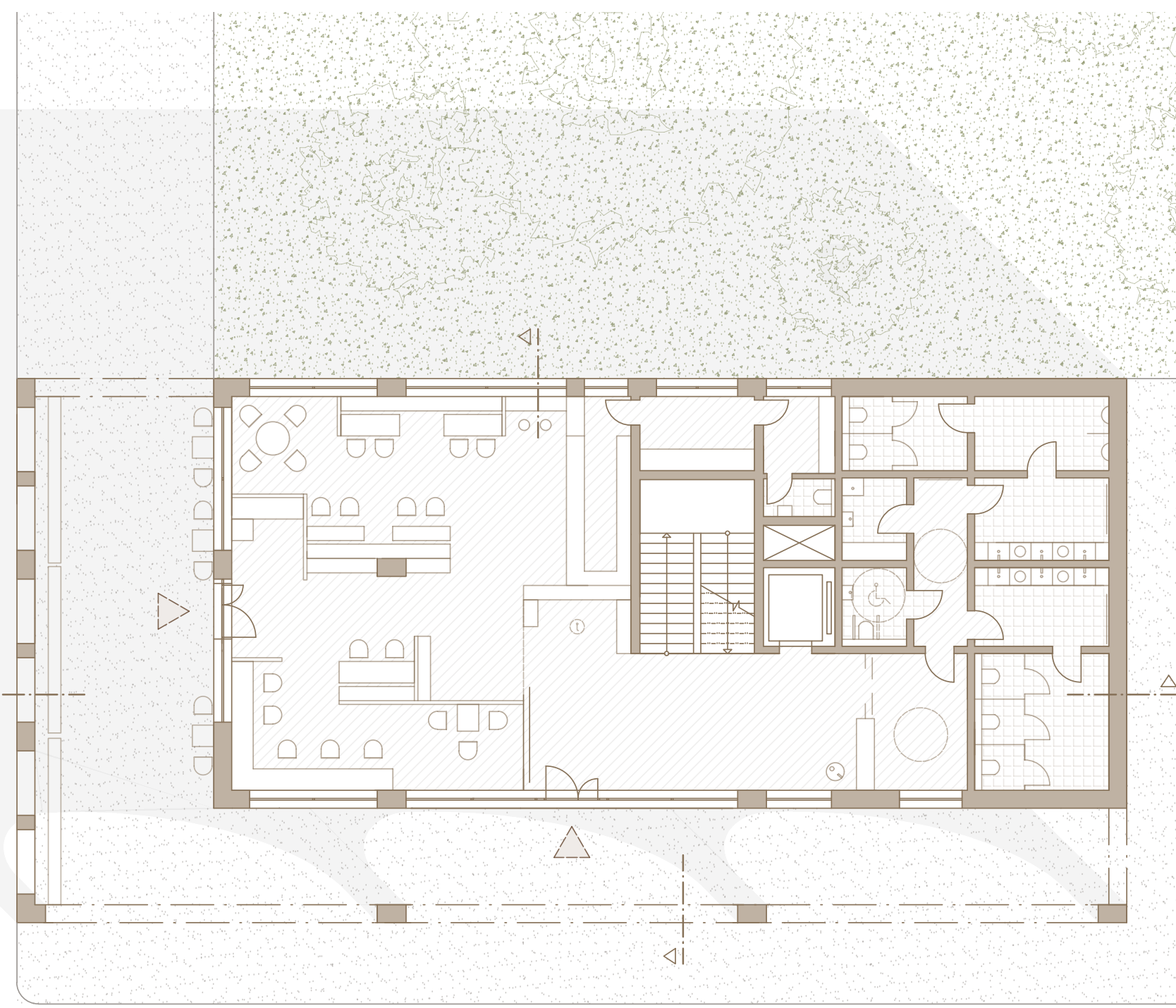
KONCEPT

Návrh novostavby v lázeňském městě Poděbrady vychází z respektu k místní architektonické tradici a charakteru lázeňského prostředí. Hlavním motivem je reinterpretace typických oblouků lázeňské kolonády, které se promítají do podlaží v 1. NP a vytvářejí přirozený přechod mezi veřejným prostranstvím a kavárnou. Podoba fasády a prostorové řešení tak propojují současné potřeby s tradičním odkazem lázeňské architektury.



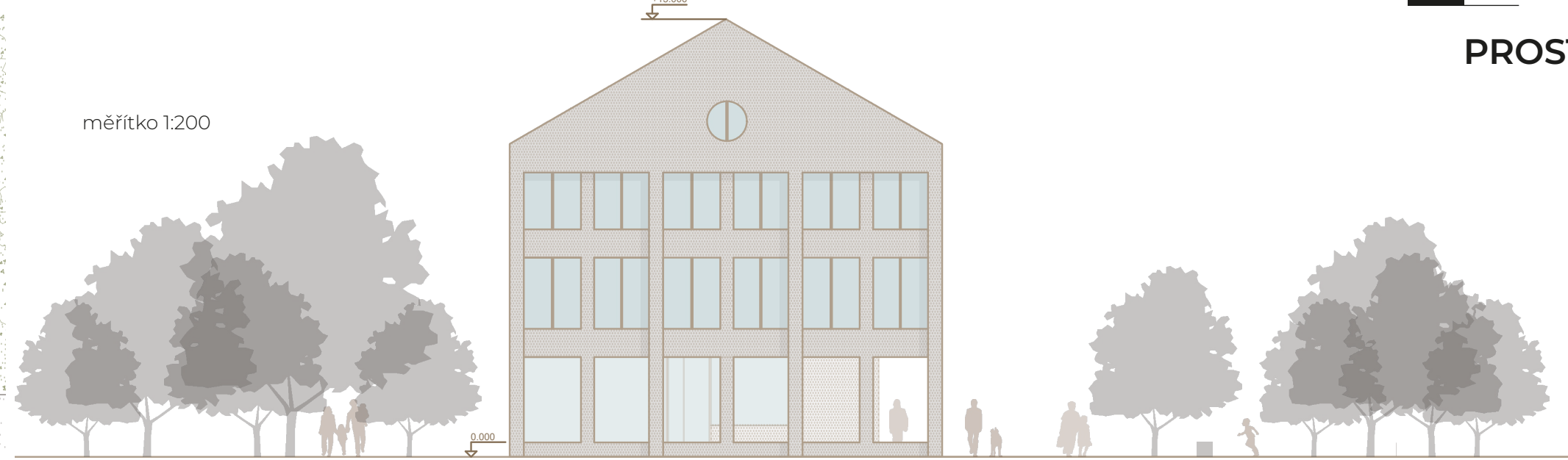
DOKUMENTACE

měřítko 1:50

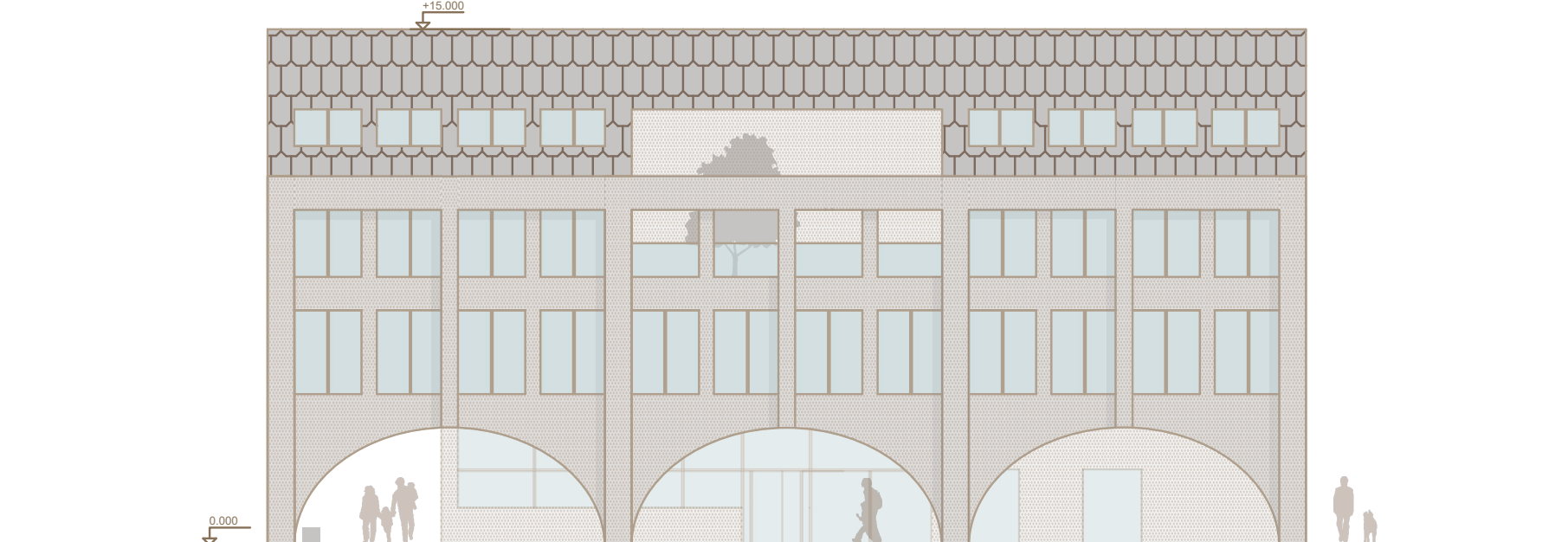


1NP

měřítko 1:200

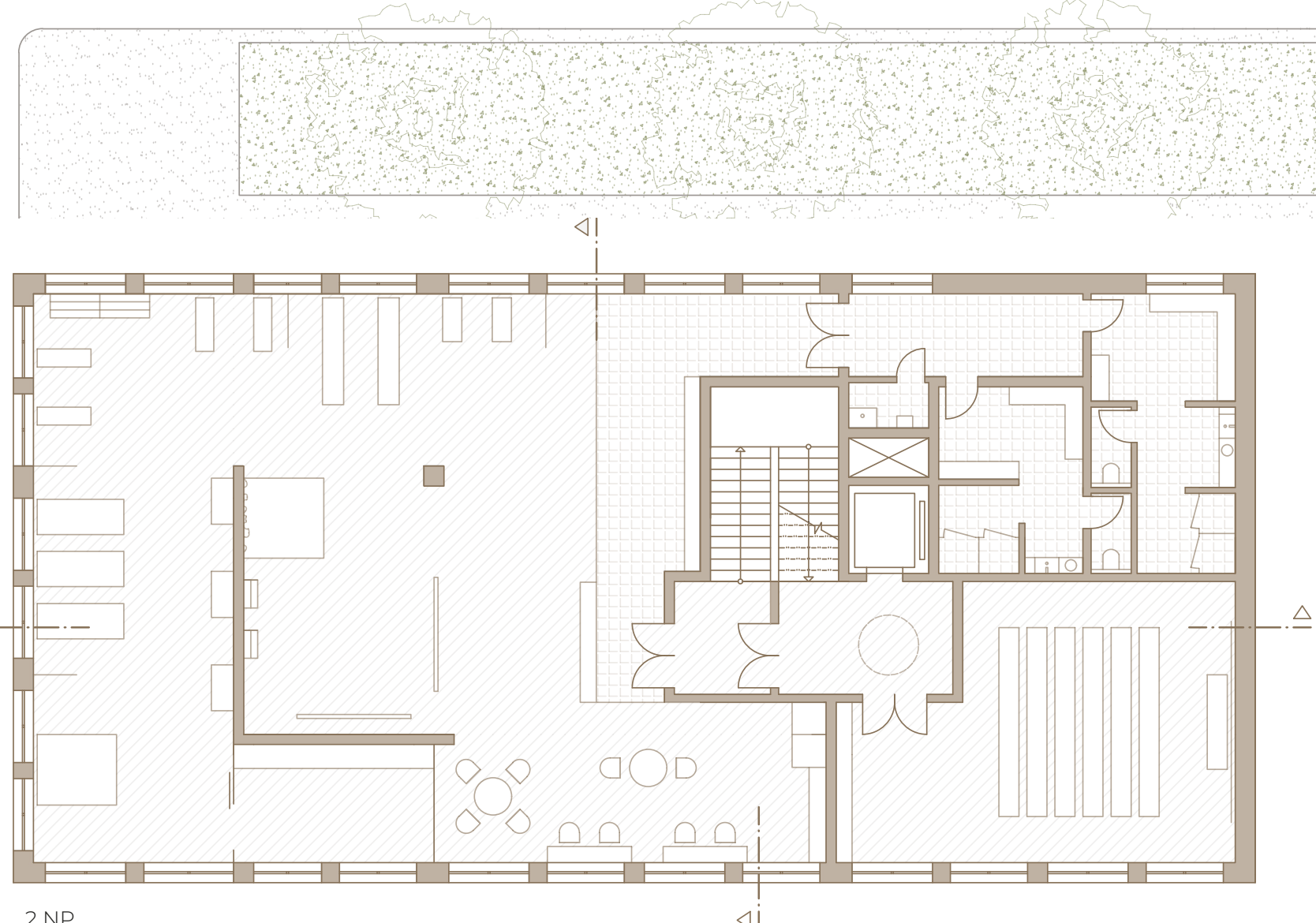


ulice Lázeňská

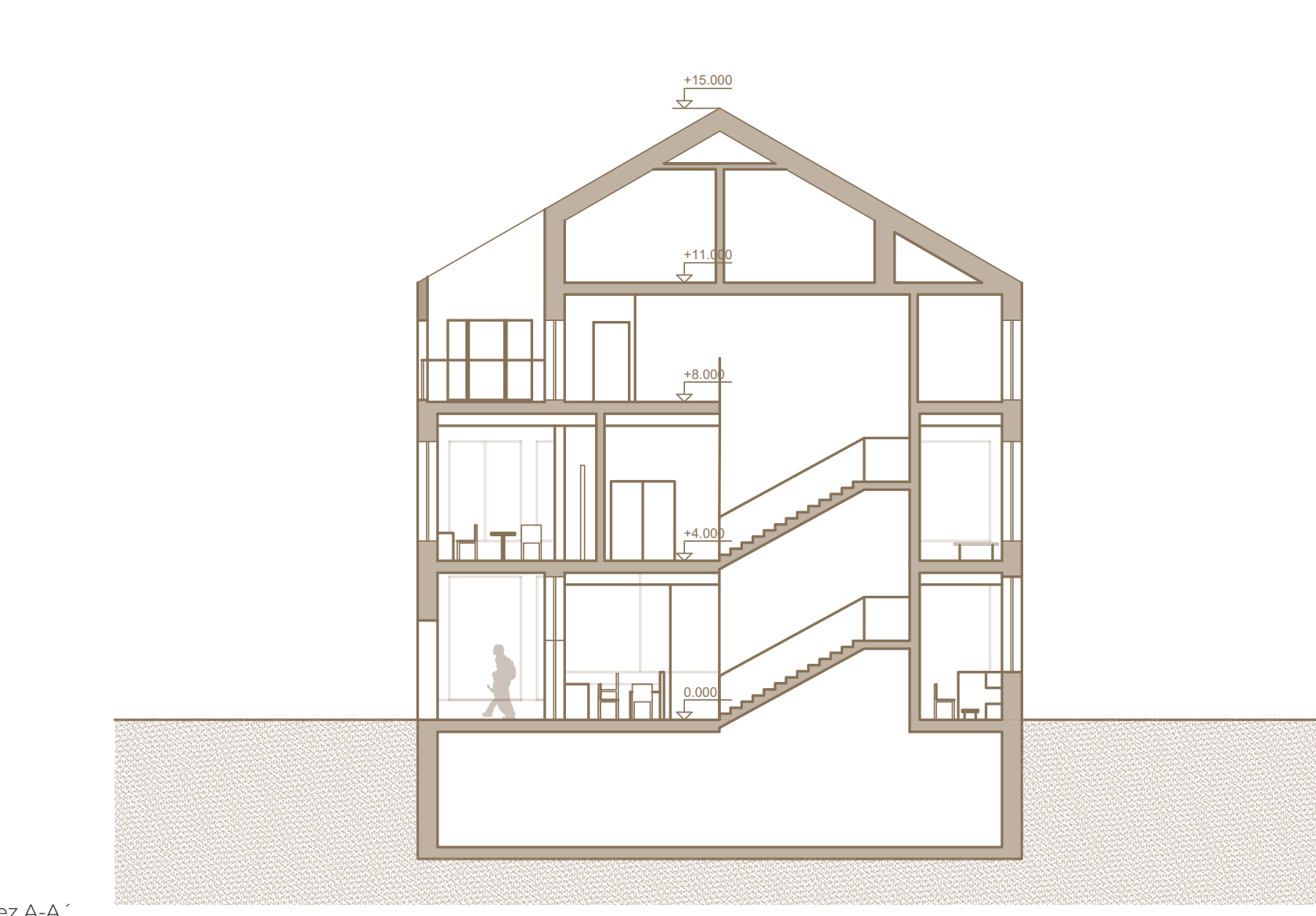


ulice Fugnerova

měřítko 1:50

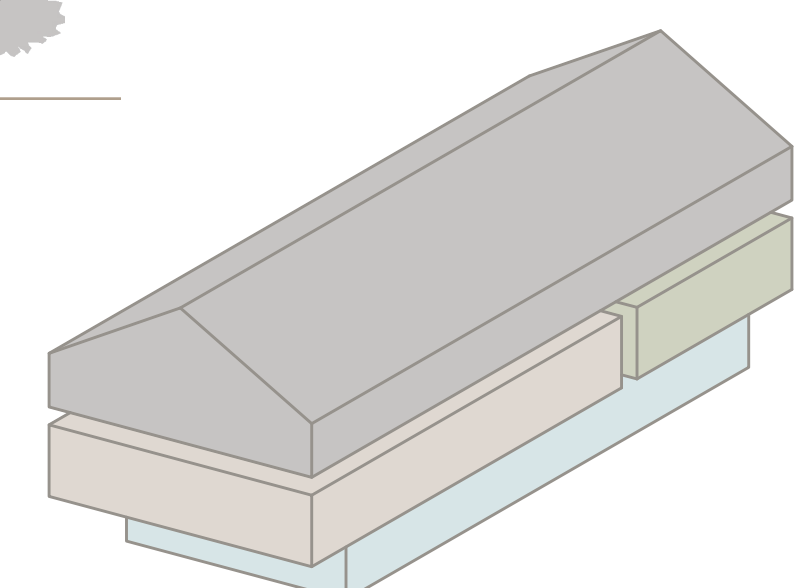


2NP



fez A-A'

PROSTOROVÉ ŘEŠENÍ



- Byty - 1x 3+kk, 3x 4+kk, 1x 1+kk
- Posilovna + samoobslužný bar
- Multifunkční sál
- Kavárna + recepce/infocentrum



SITUACE

měřítko 1:500



SITUACE ŠIRŠÍCH VZTAHŮ

měřítko 1:7500

