



ZA HORIZONTEM

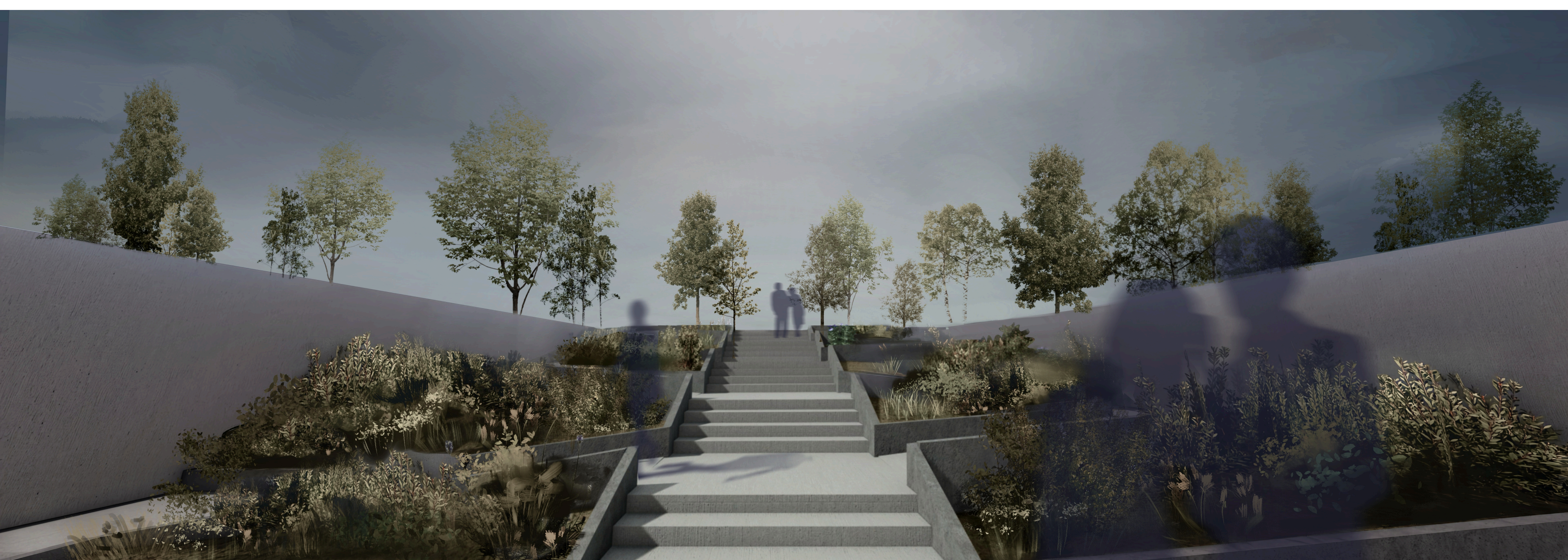
**PROSTOR
ROZLOUČENÍ**
HŘBITOV DOLNÍ BŘEŽANY

ČESKÉ VYSOKÉ UČENÍ TECHNICKÉ V PRAZE
program / katedra
A+S – Architektura a stavitelství
k129 – katedra architektury

atelier
ATZ1
LS 2025/2026

vedoucí atelieru
Ing. arch. Anna Marie Černá, Ph.D.
Ing. arch. Martin Šnorbert, Ph.D.

autorka práce:
Kristýna Máchová



KONTEXT

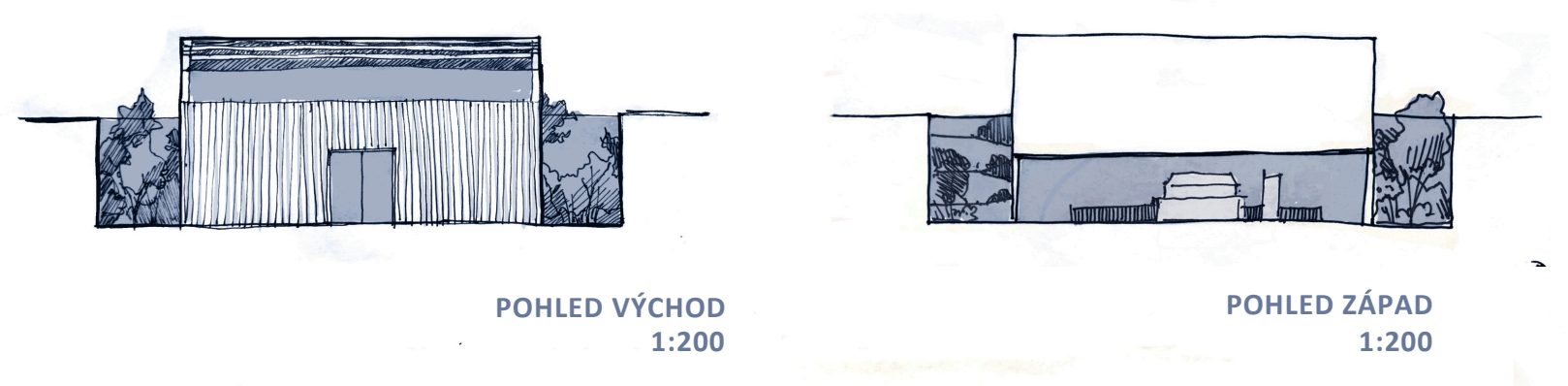
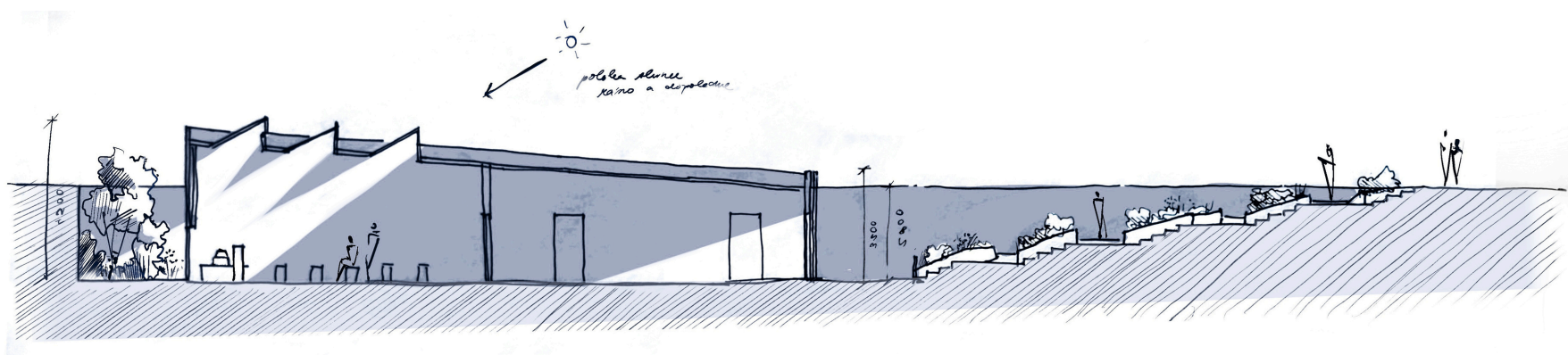
Hřbitov v Dolních Břežanech, realizovaný Ateliérem zahradní a krajinářské architektury Semder-Babka, neslouží pouze jako místo vzpomínání, ale také jako klidný parkový prostor určený k setkávání. Symbolika hřbitova navazuje na historii obce - od Keltů přes Slované až po křesťanství. Hlavní kompozice vychází z keltského slunečního kříže a je orientována podle světových stran.

KONCEPT

Návrh pohřební místnosti Za horizontem pracuje s motivem životní cesty a světla. Objekt je částečně zapuštěn do terénu, aby nenarušoval klidný charakter stávajícího hřbitova, který zároveň funguje i jako park. Dominantním prvkem návrhu je venkovní schodiště symbolizující proplétání lidských životů - rozdílných cest, které však mají společný začátek i konec.

Návštěvník prochází tmavou chodbou do hlavního sálu, kde se prostor otevírá světlu dopadajícímu ze střešních světlíků na rakev a zahradu za ní. Světlo zde ponechává prostor pro osobní interpretaci, ať už jako symbol vyšší síly, nebo pokračování lidské duše za horizontem života.

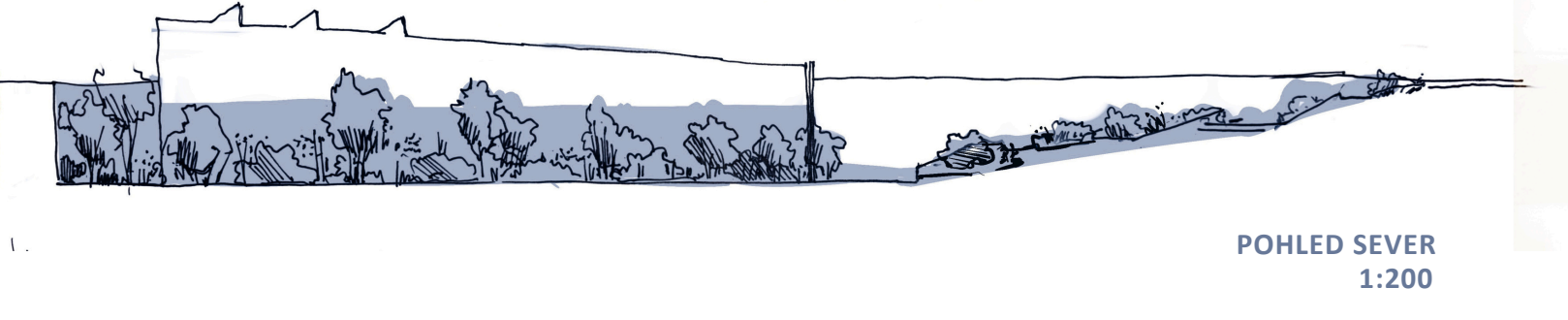
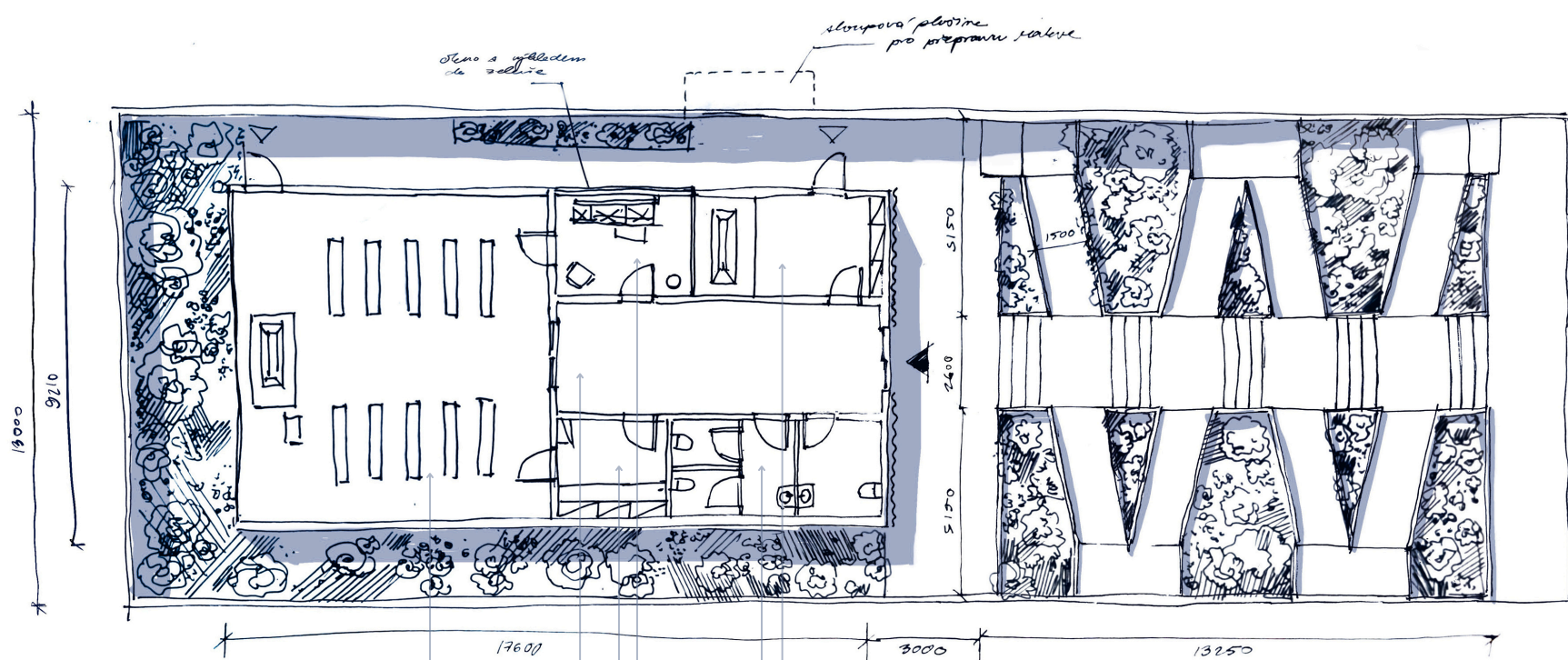
ŘEZ 1:200



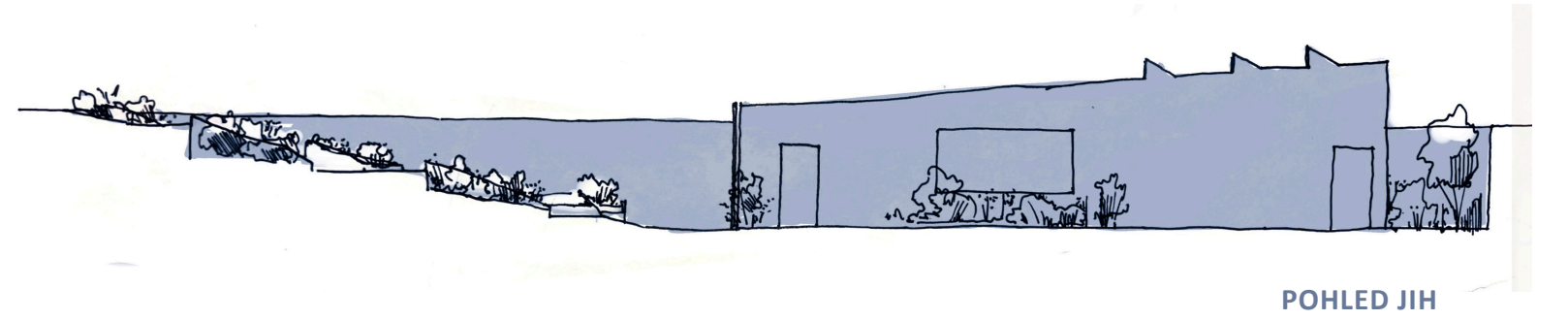
POHLED VÝCHOD 1:200

POHLED ZÁPAD 1:200

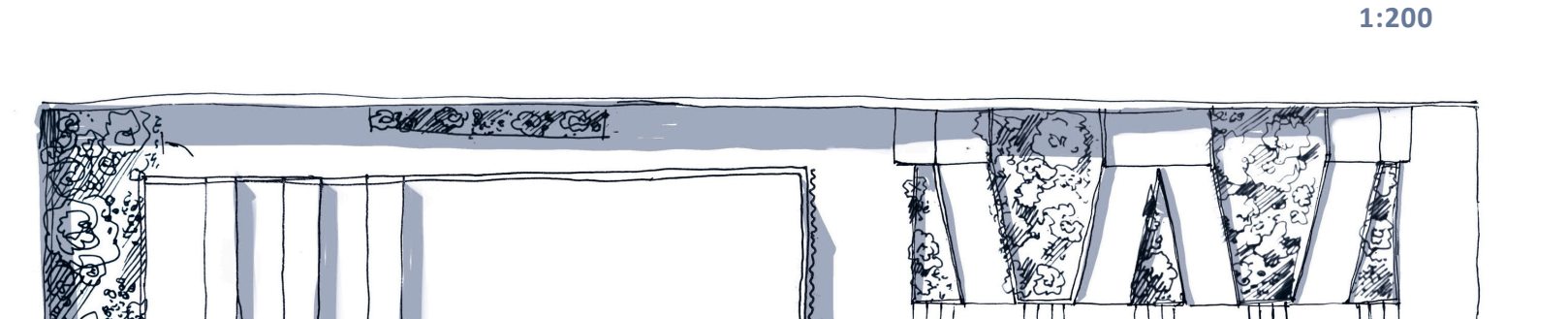
PŮDORYS 1:200



POHLED SEVER 1:200



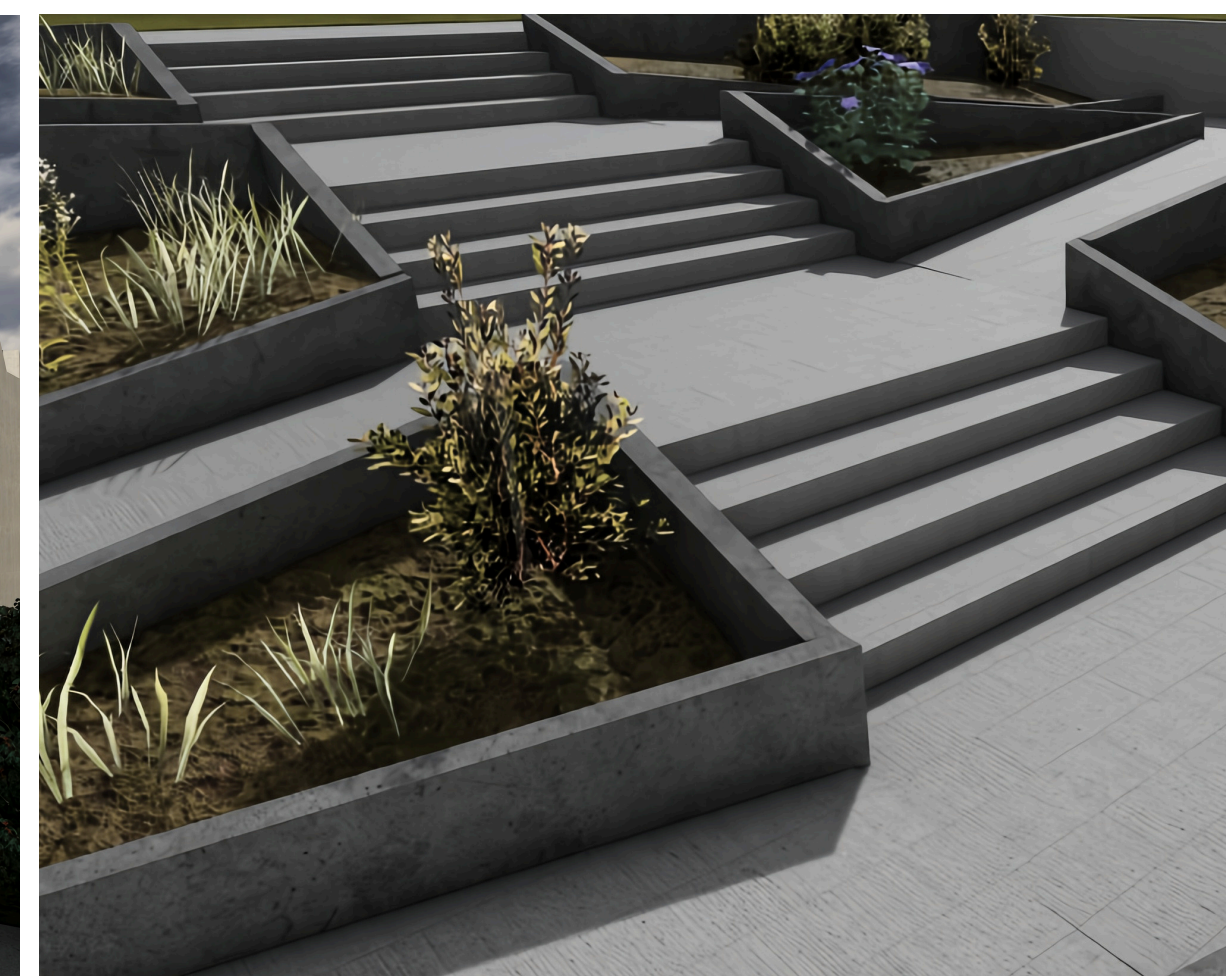
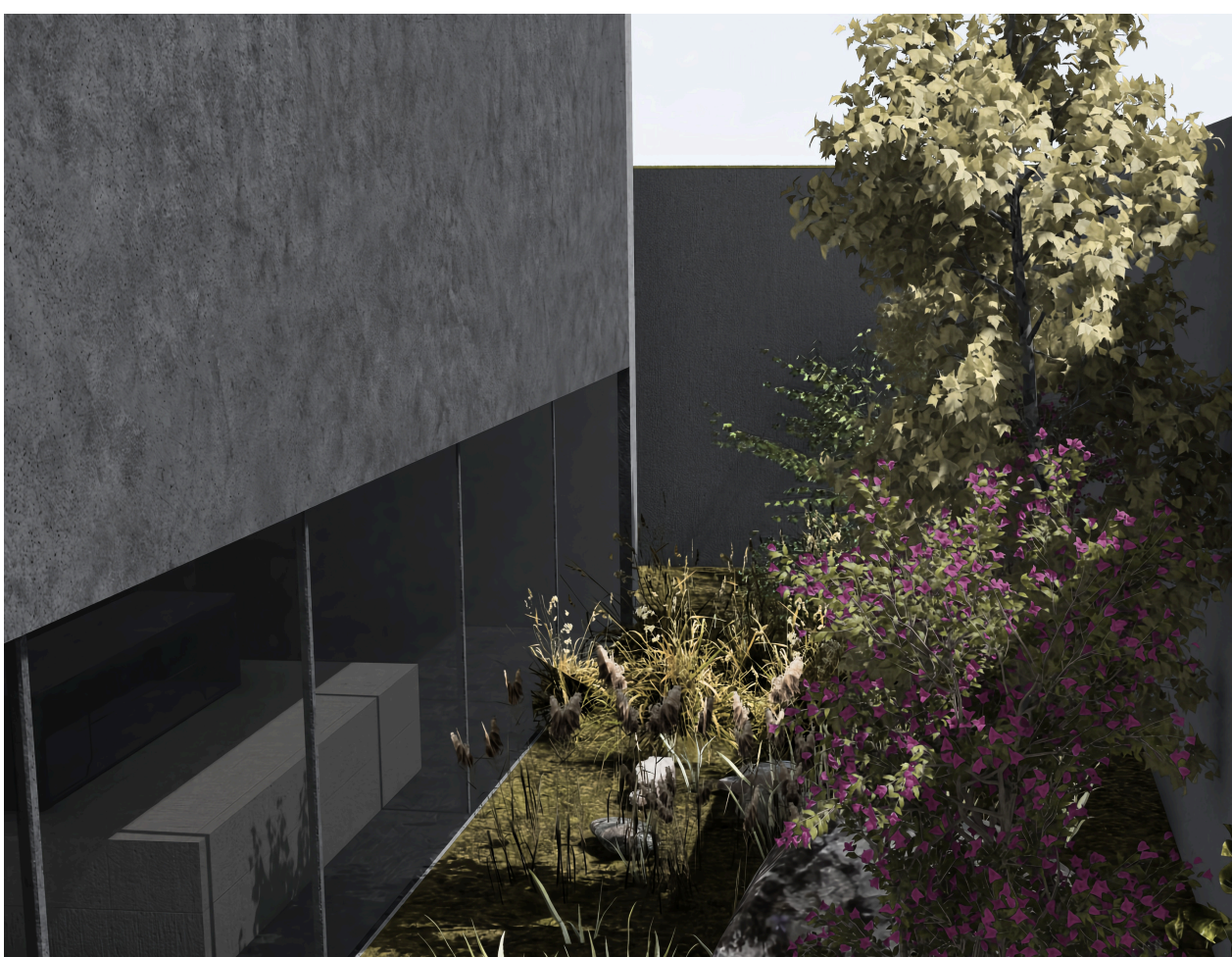
POHLED JIH 1:200



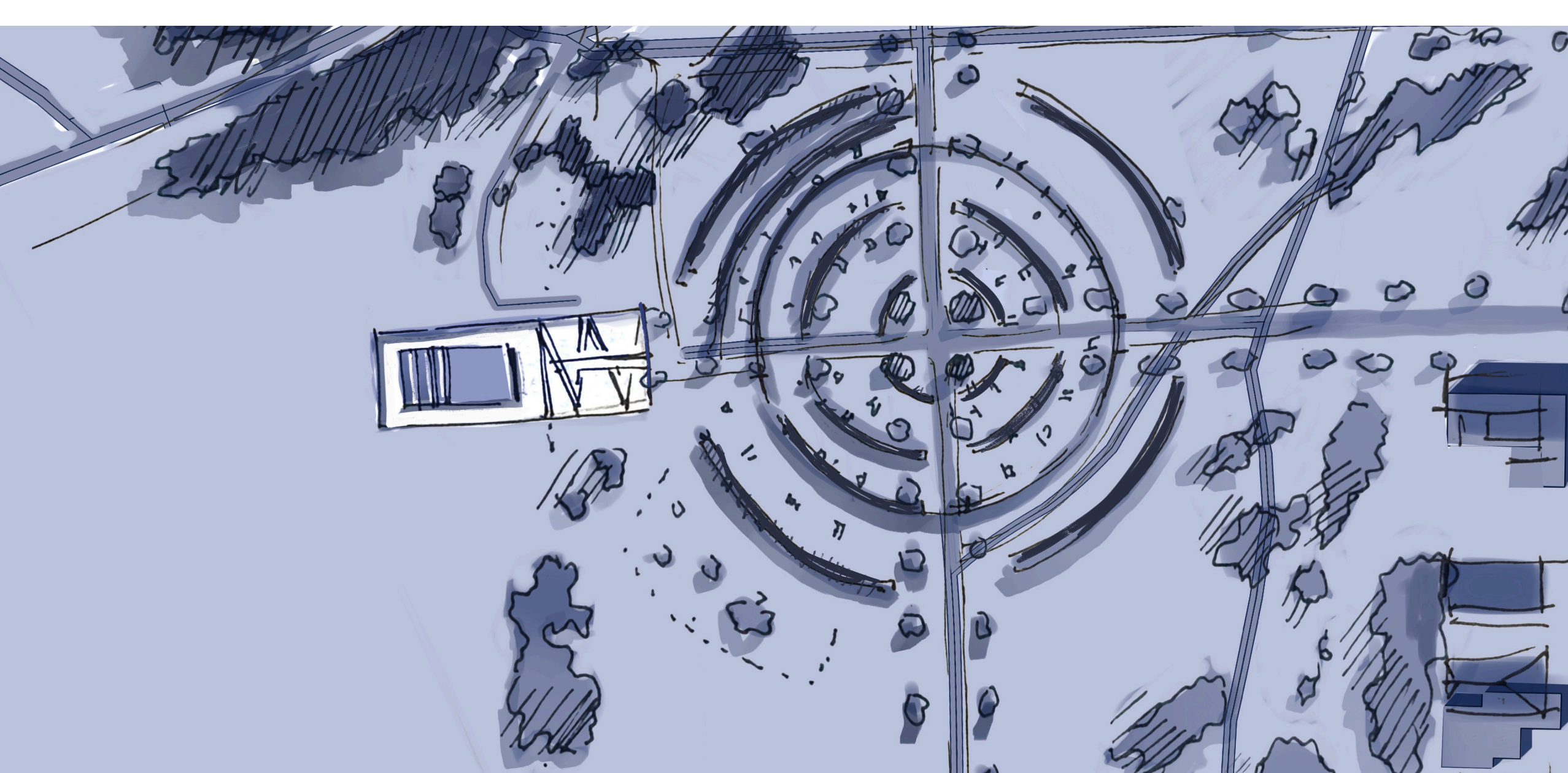
POHLED SHORA 1:200

smuteční síň
vstupní hala, chodba
sklad, květiny, personál

příprava, úprava rakví
s prostorem pro vyzdobení rakve
do místnosti pro pozůstalé
toalety
místnost pro pozůstalé



SITUACE 1:600



SITUACE ŠIRŠÍCH VZTAHŮ 1:4000

