



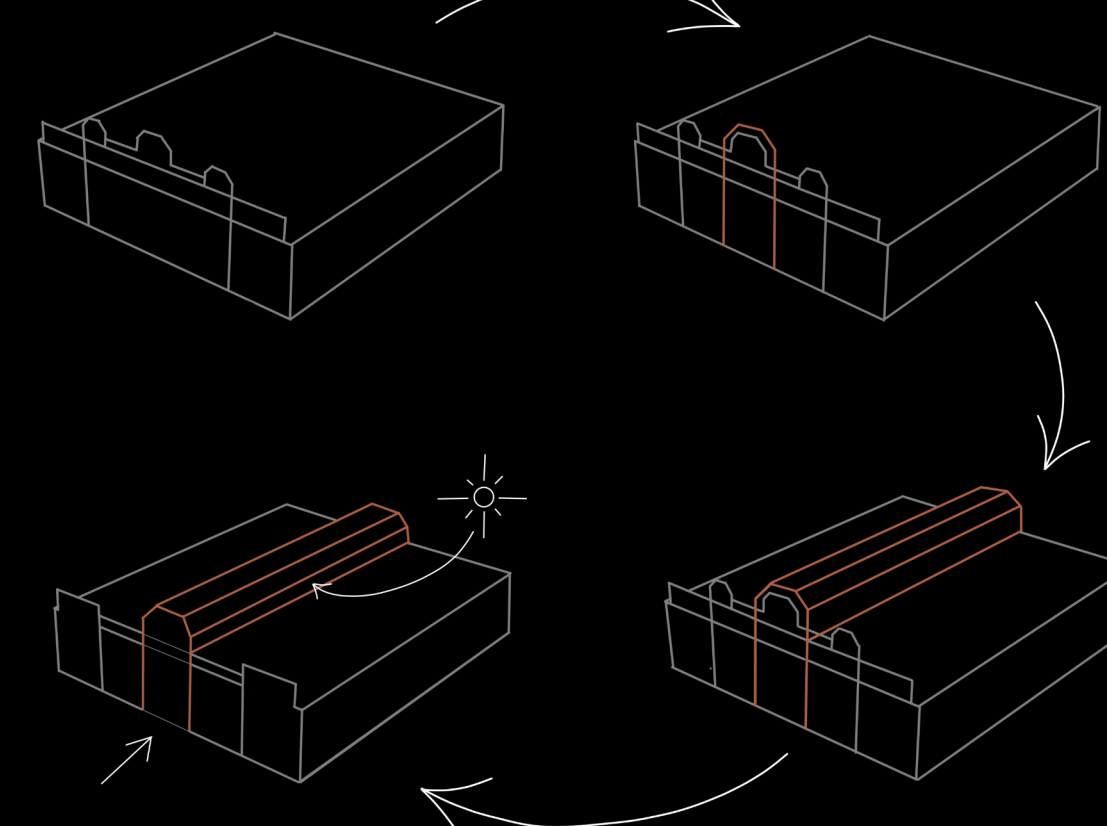
Branické ledárny

Cieľom návrhu je funkčná premena existujúceho industriálneho objektu bývalých ledární na súčasné spoločenské centrum pri zachovaní jeho pôvodného urbanistického vzhľadu. Architektonický zámer kladie dôraz na dispozičné rozloženie, vertikálne prepojenie podlaží a vytvorenie objemného centrálného priestoru.

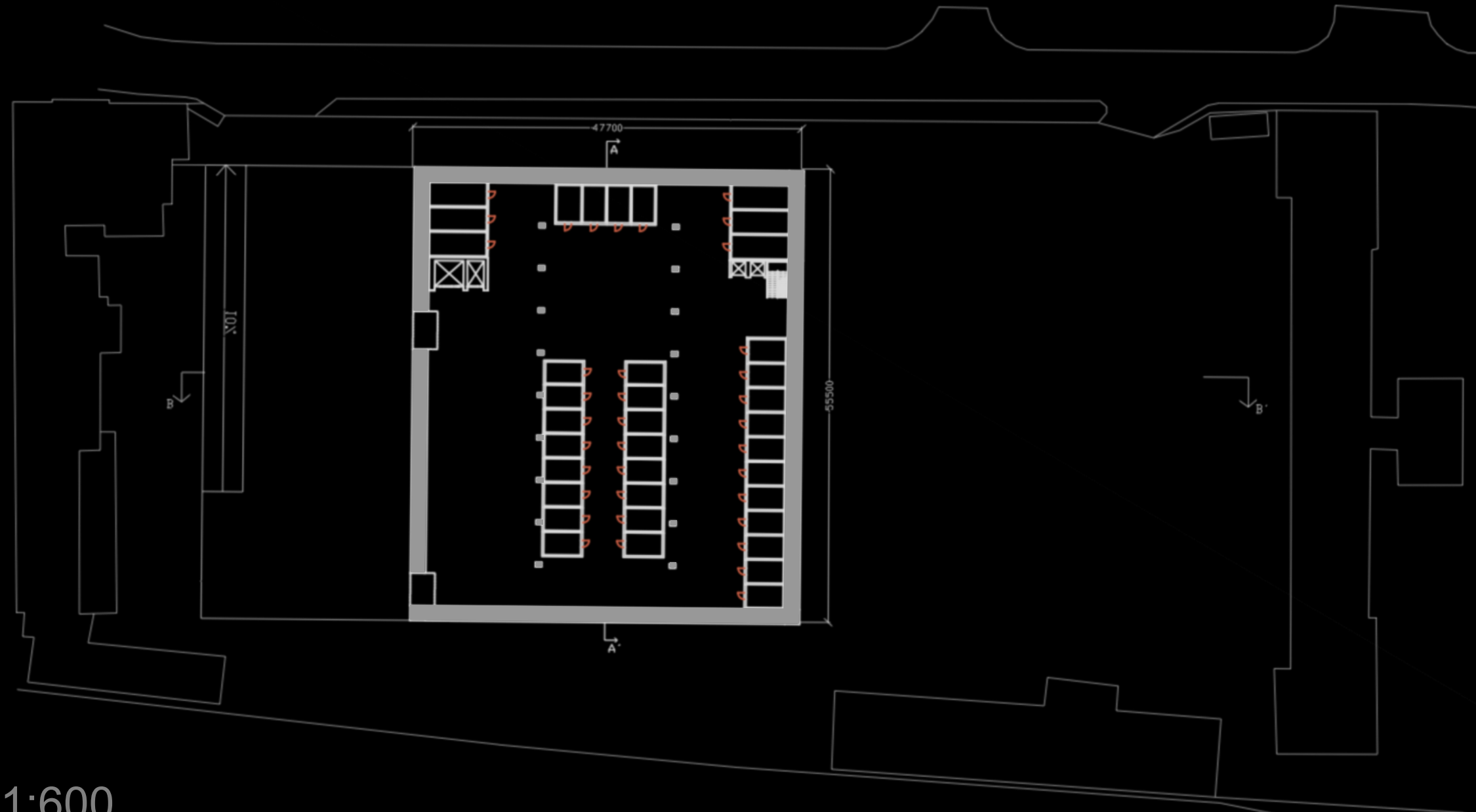
Hlavnou dominantou objektu je stredová kovová priehradová konštrukcia, ktorá graduje do nadsvetlíku. Táto konštrukcia odkazuje na industriálnu minulosť objektu.

Obnova objektu stojí na kombinácii troch materiálov: príznaný železobetónový skelet, oceľová konštrukcia s medeným povrchom a veľkoformátové presklenie z tvrdého skla. Použitie týchto materiálov umožňuje dosiahnuť potrebnú mieru transparentnosti a zabezpečiť prísun denného osvetlenia interiéru. Výsledkom je funkčne vyvážený priestor, ktorý modernými prostriedkami nadväzuje a industriálnu históriu miesta.

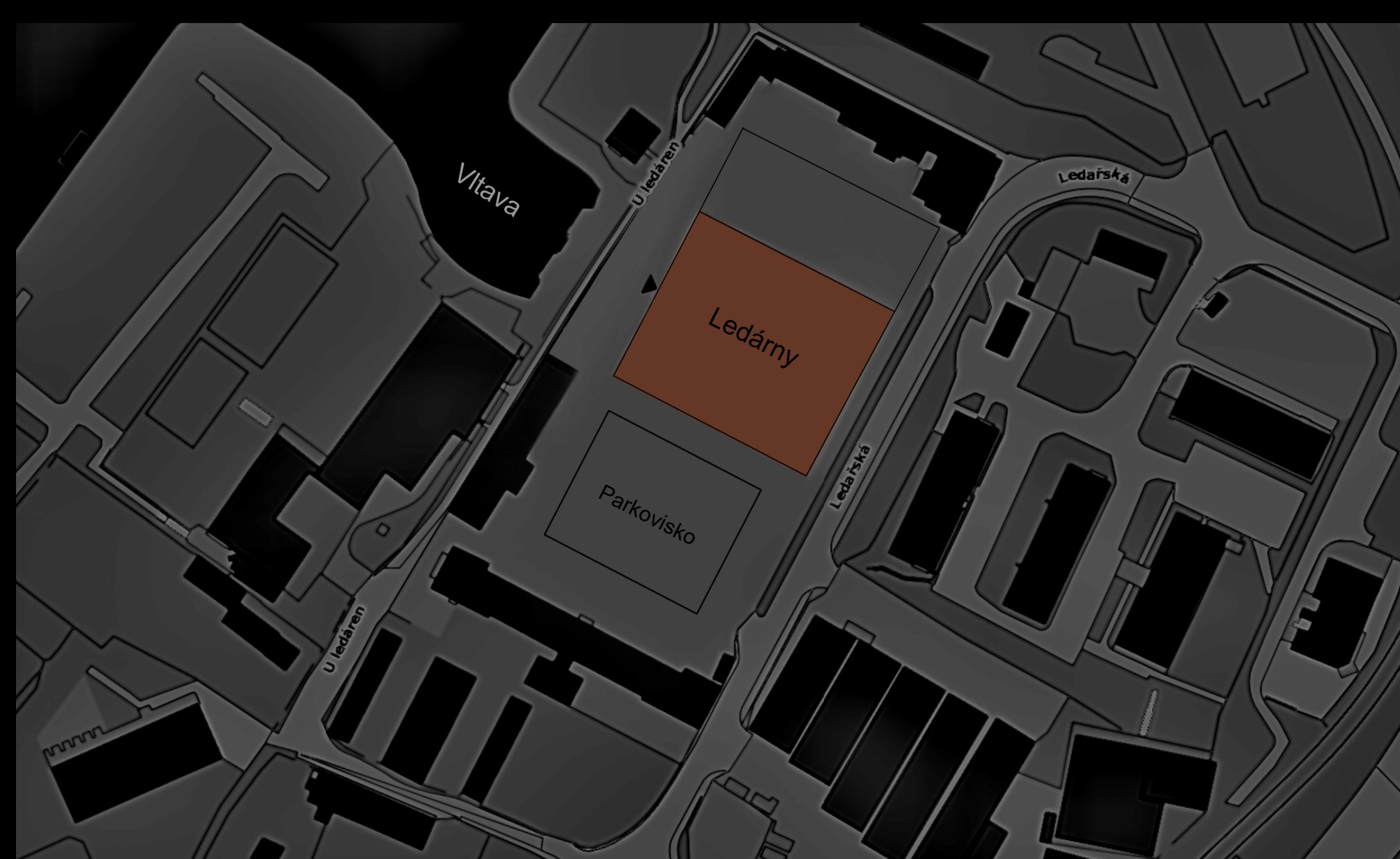
Koncept: Revitalizácia a adaptácia objektu



1PP

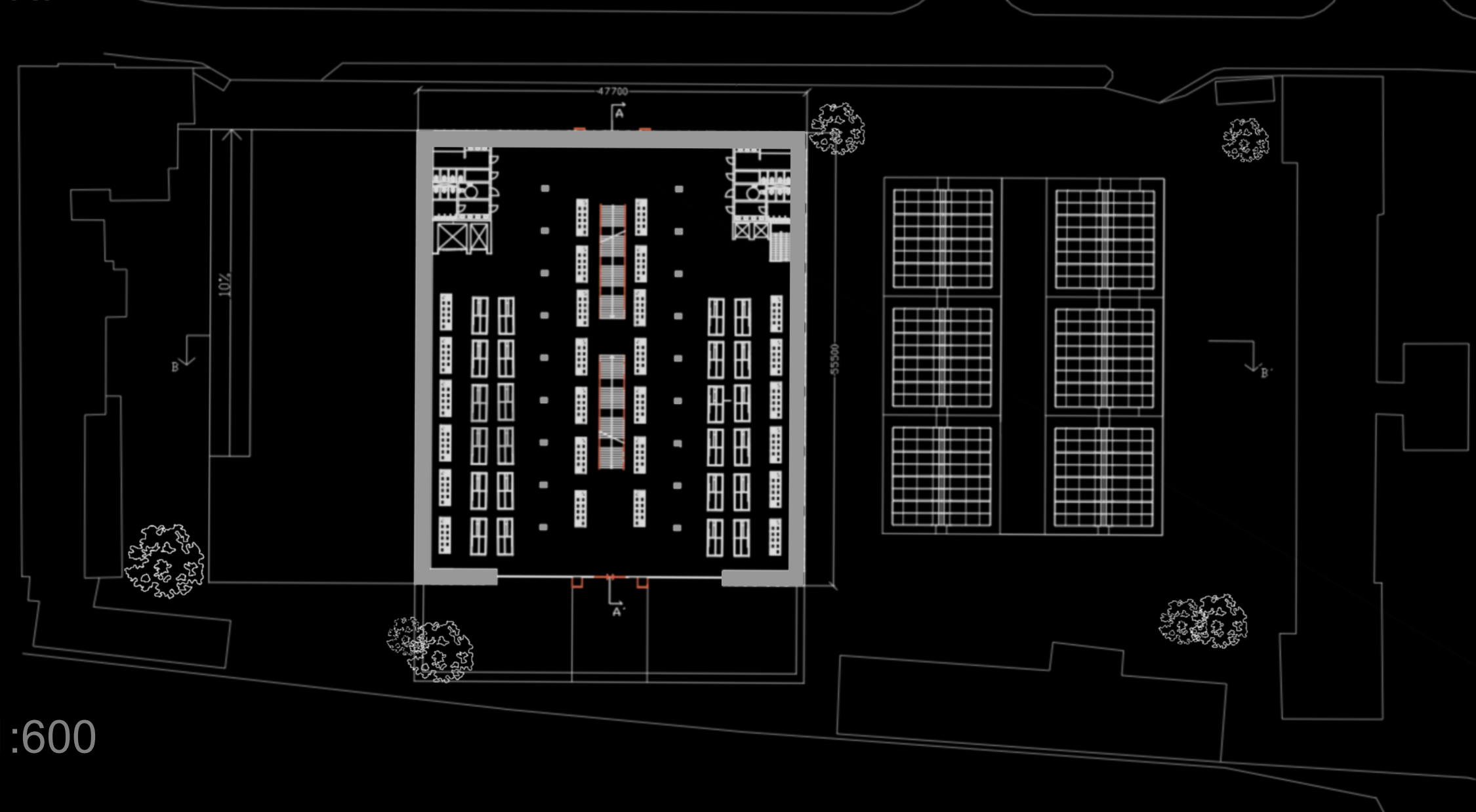


1:600

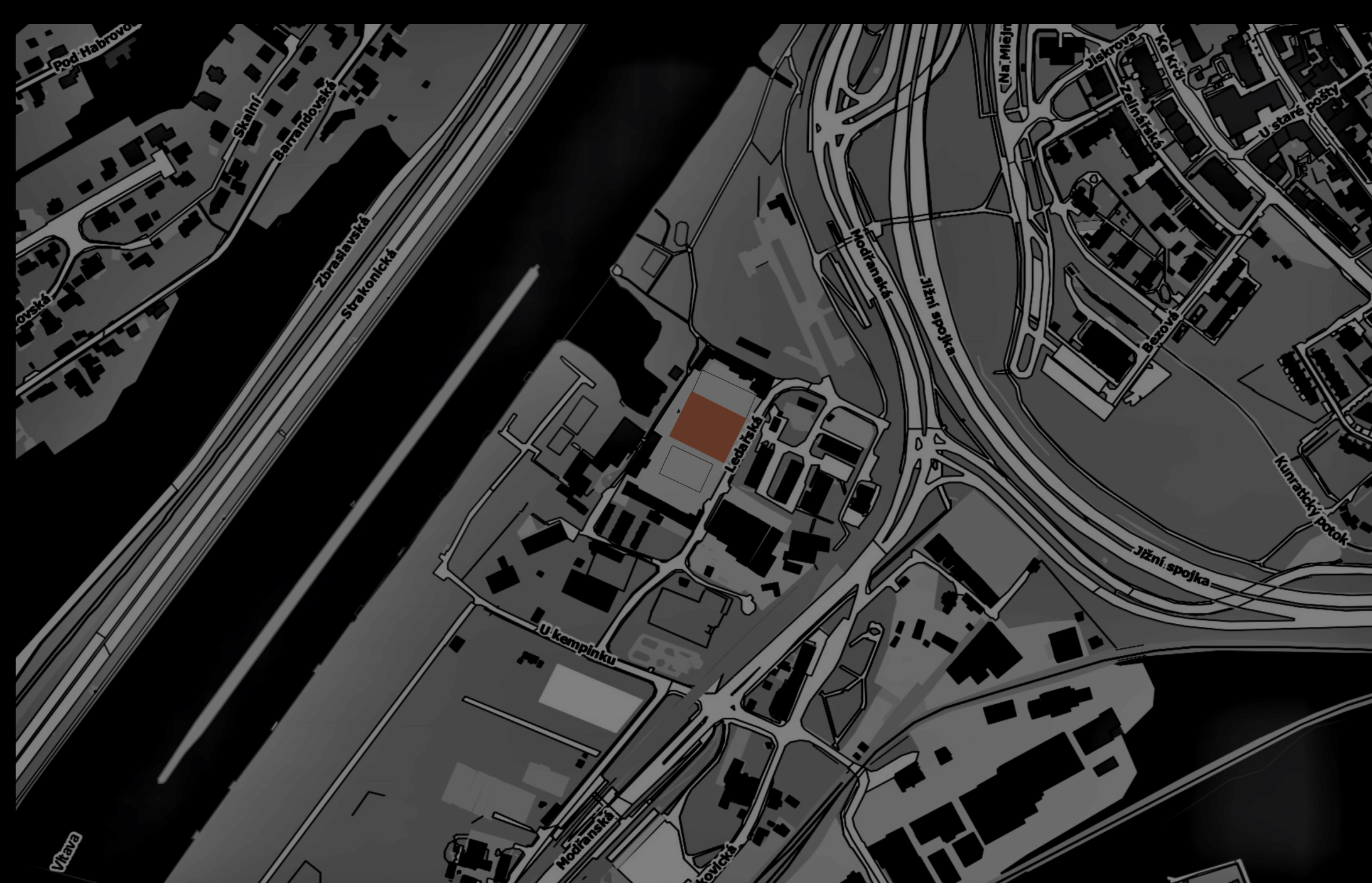


1:1300

1NP

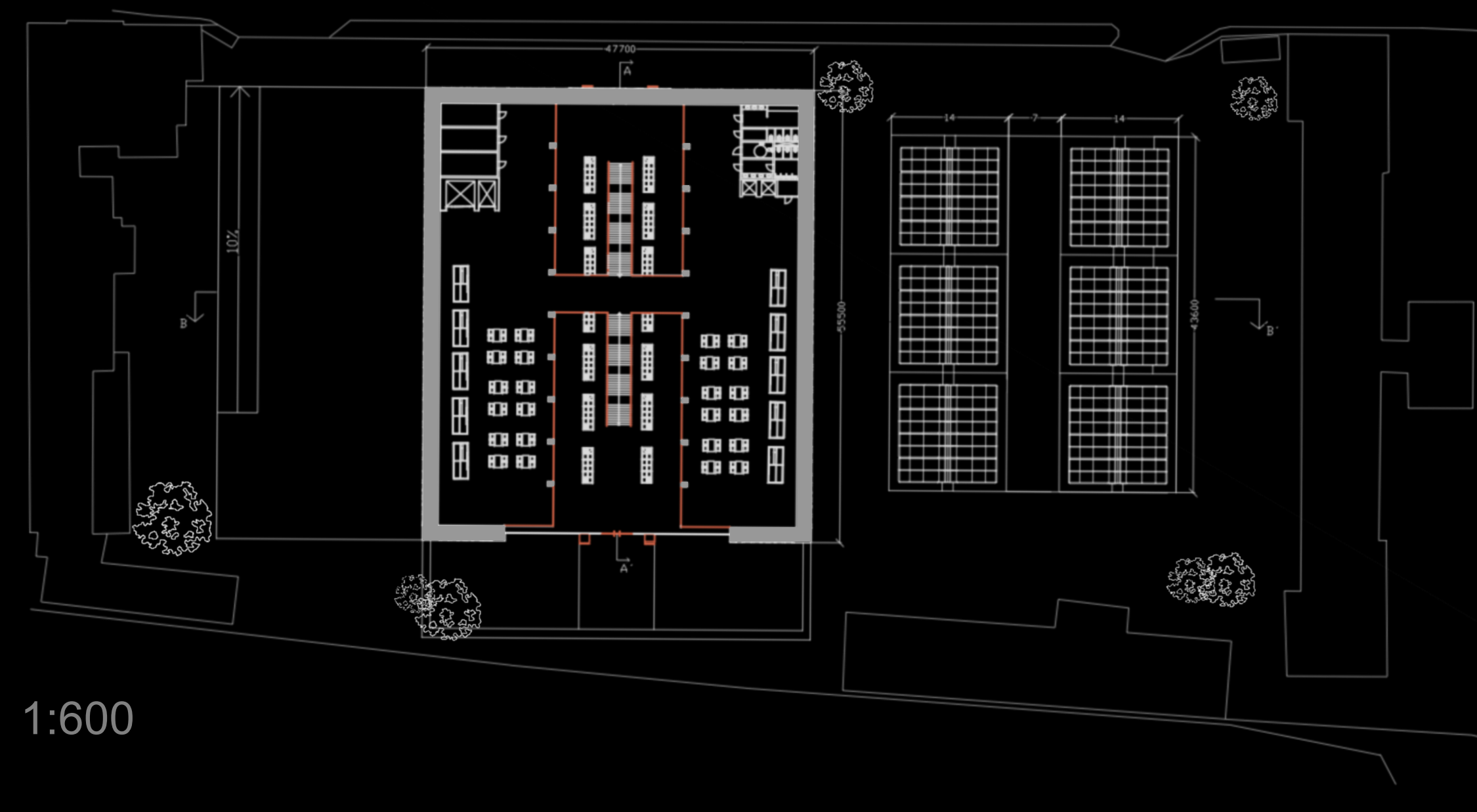


1:600



1:4500

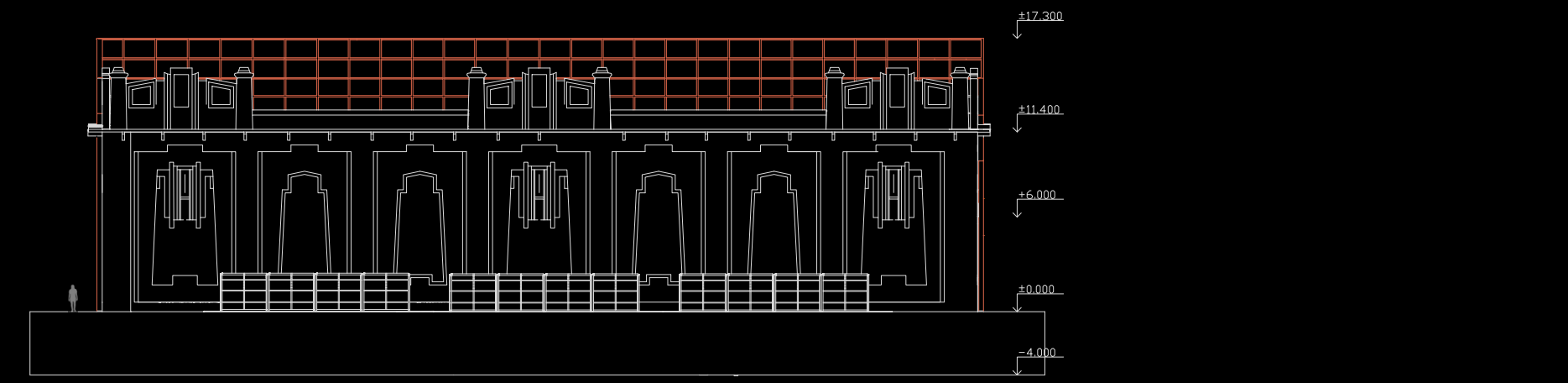
2NP



1:600

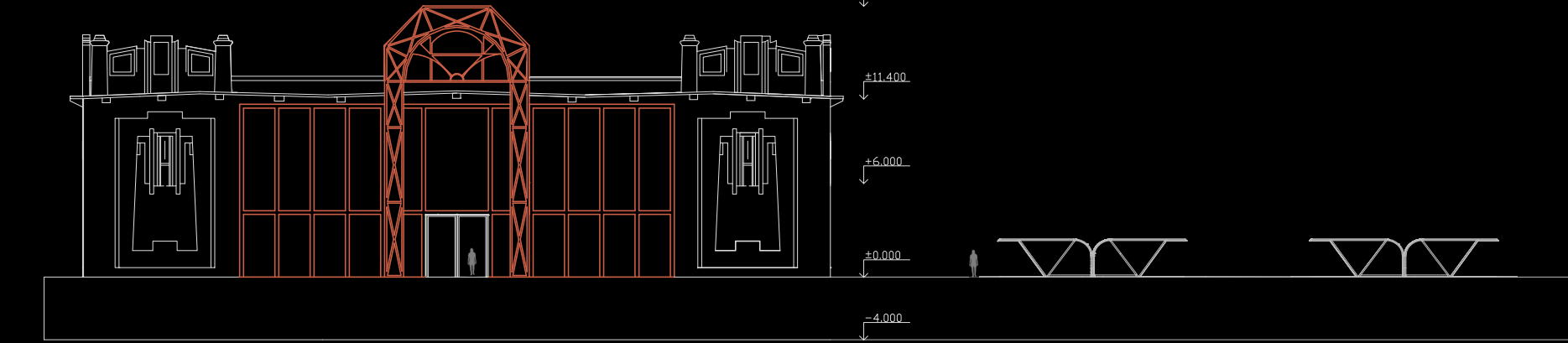
Pohľad juh

1:400



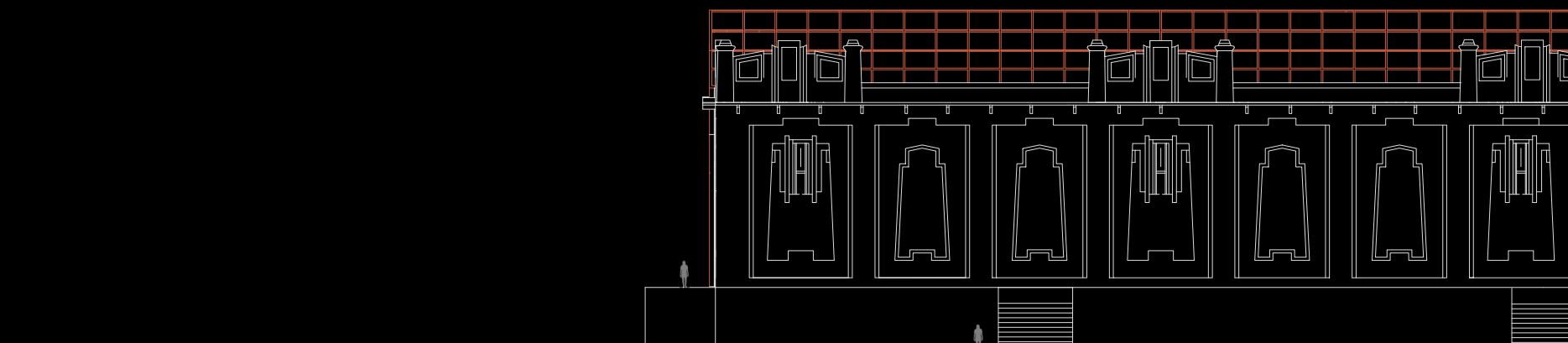
Pohľad západ

1:400



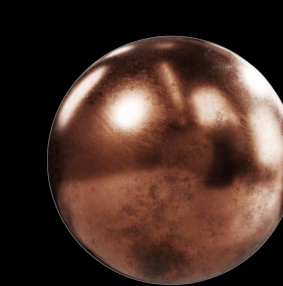
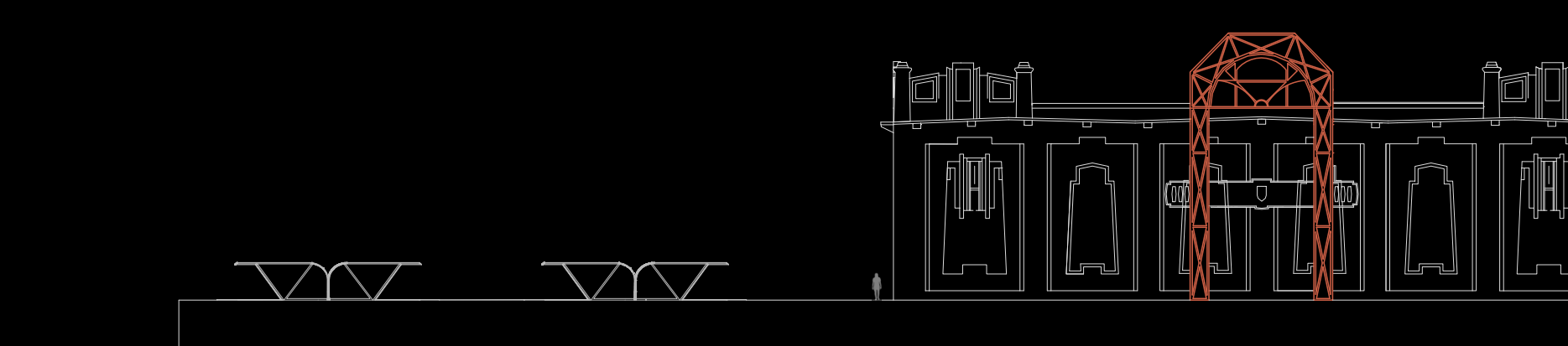
Pohľad sever

1:400

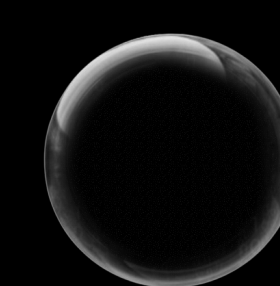


Pohľad východ

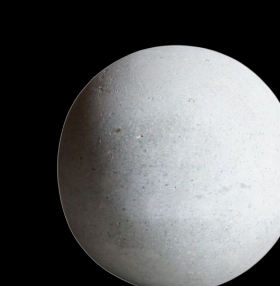
1:400



Oceľová konštrukcia s medeným poterom



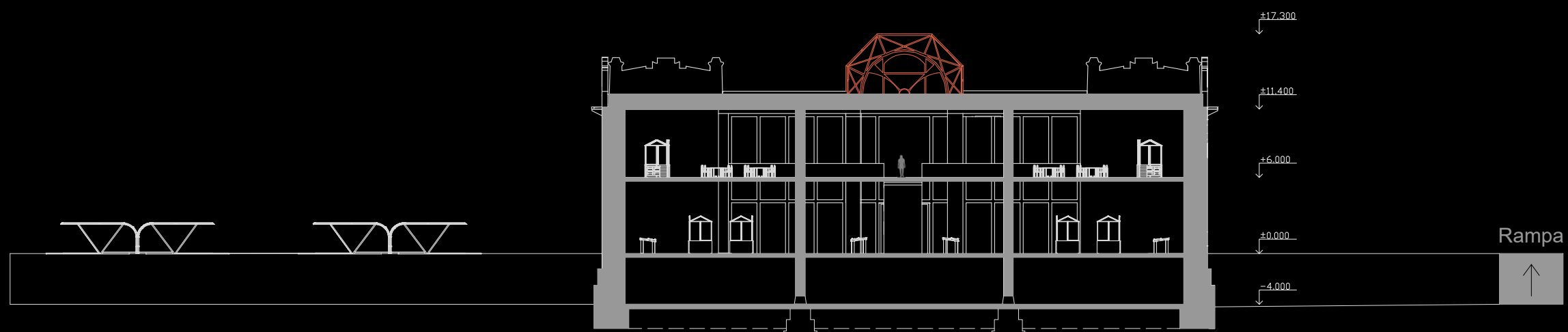
Panely z tvrdého skla (ESG)



Železobetónové nosné prvky

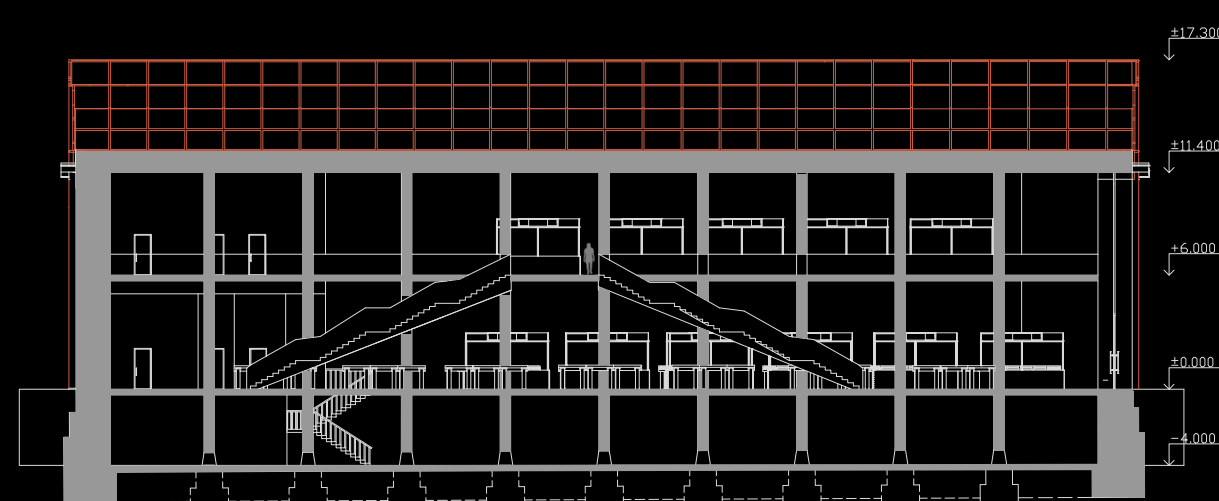
Rez A-A'

1:400

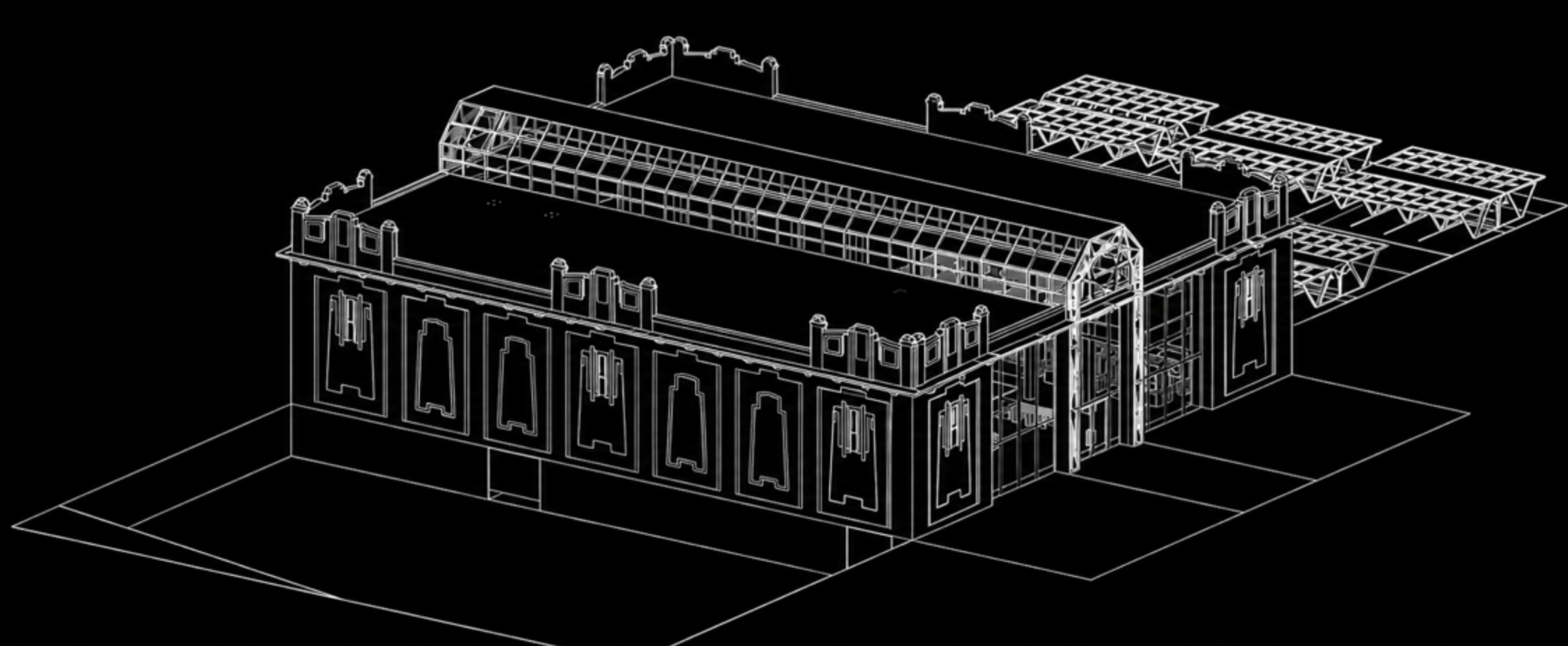


Rez B-B'

1:400



Axonometria



REKONSTRUKCE LEDÁREN NA TRŽNICI

ATELIER ARCHITEKTONICKÉ TVORBY 2
TICHÝ - NERADOVÁ- LS 2025/2026

VIKTÓRIA SOUKOPOVÁ
ARCHITEKTURA A STAVITELSTVÍ

