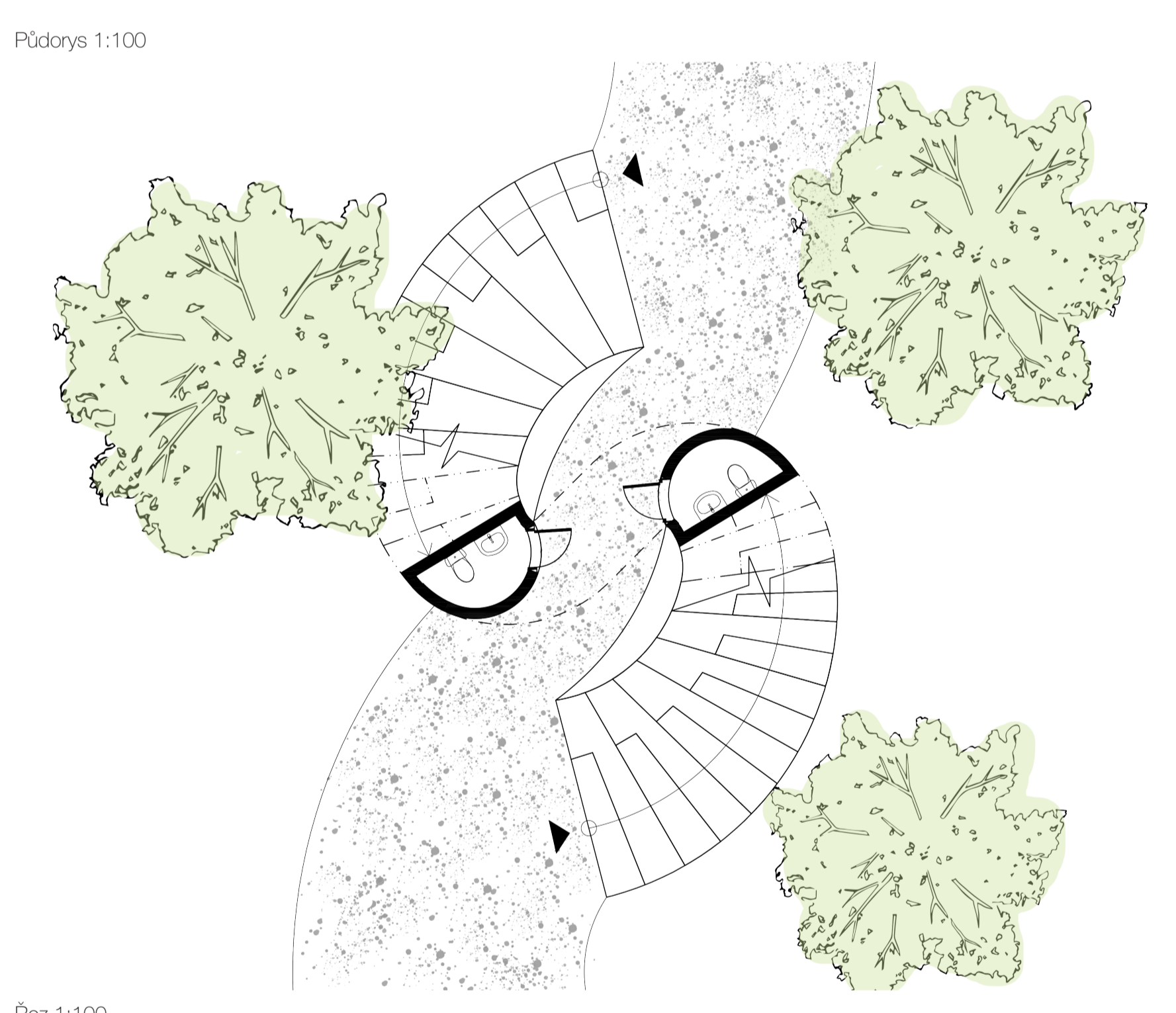
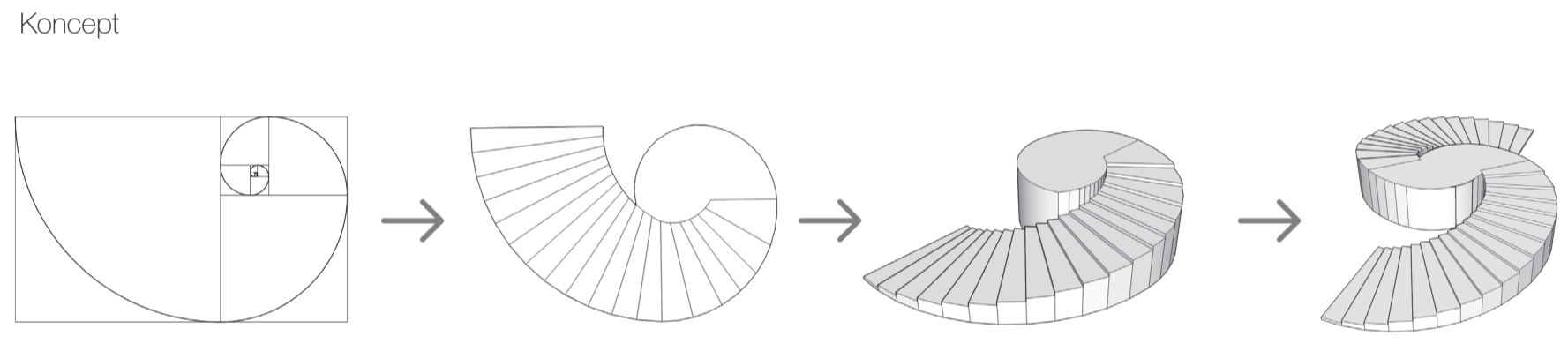
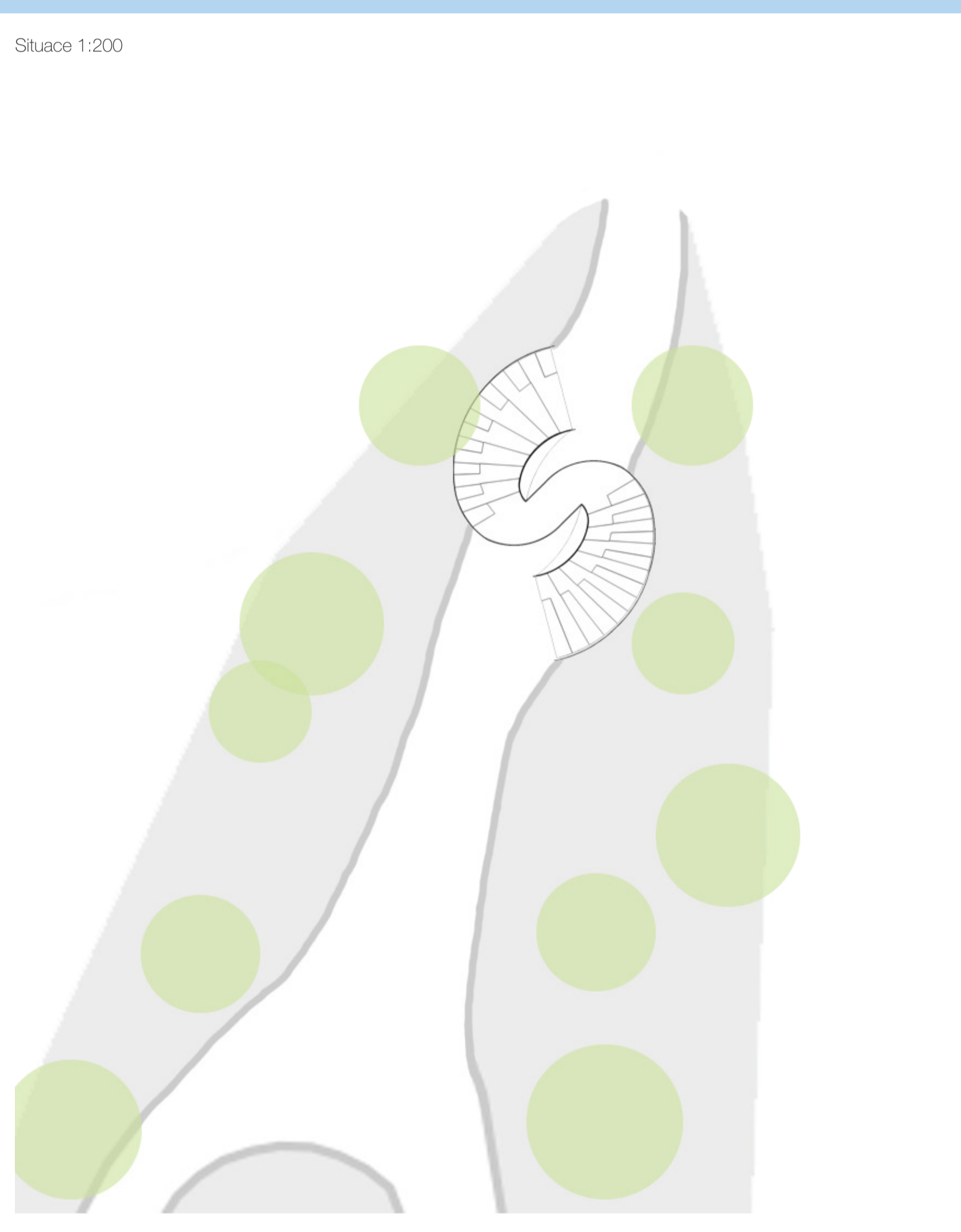
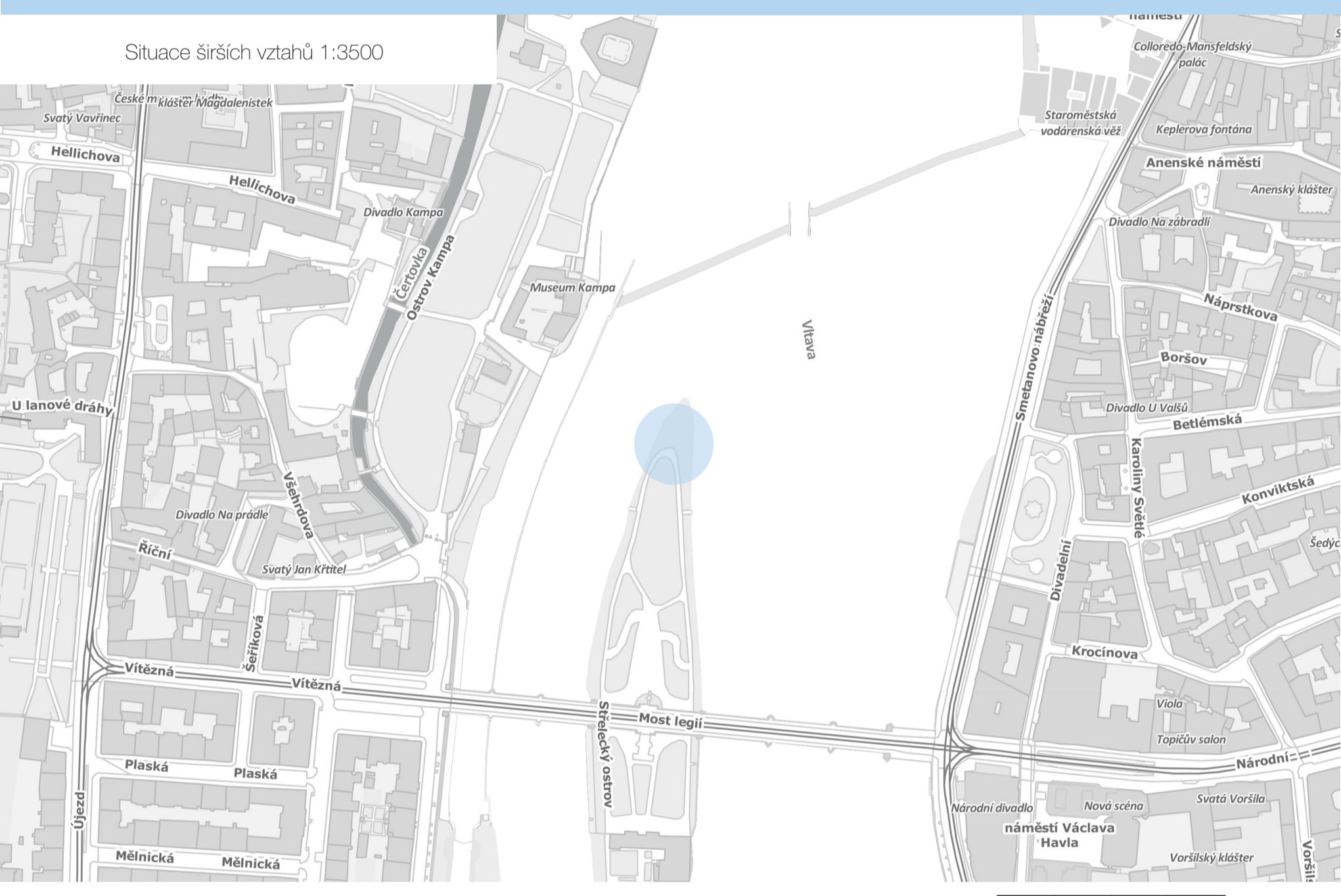
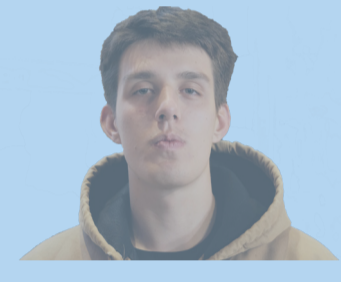




Symfonie Vltavy

Konstantyn Korpan

ATZ1
 Jiran - Souček
 ČVUT FSV A+S
 Ls 2025/26



Můj projekt s názvem Symfonie Vltavy ožívuje samotný cíp Sítěleckého ostrova formou multifunkční vyhlídky, jejíž tvar vychází z elegantní geometrie Fibonacciho spirály. Hlavním prvkem návrhu je točité schodiště, které zdaleka neslouží jen k výstupu, ale díky velkým stupňům funguje jako oboustranný amfiteátr, ideální pro relaxaci s výhledem na řeku a Prahu. Aby se tento prostor stal skutečně praktickým a udržitelným místem pro trávení volného času, je do pevnějšího jádra spirály pod schody nenápadně zakomponováno nezbytné zázemí v podobě veřejných toalet, prakticky rozdělených na dámské a pánské. Zároveň jsem nechtěl stavbu ponechat jen jako strohou betonovou konstrukci a mým řešením je ukotvení zábradlí je proto navrženo těsně mimo samotný objekt, díky čemuž po něm může plynule pínat zeleň a vytvářet tak vizuálně lehkou přírodní treťáz.

