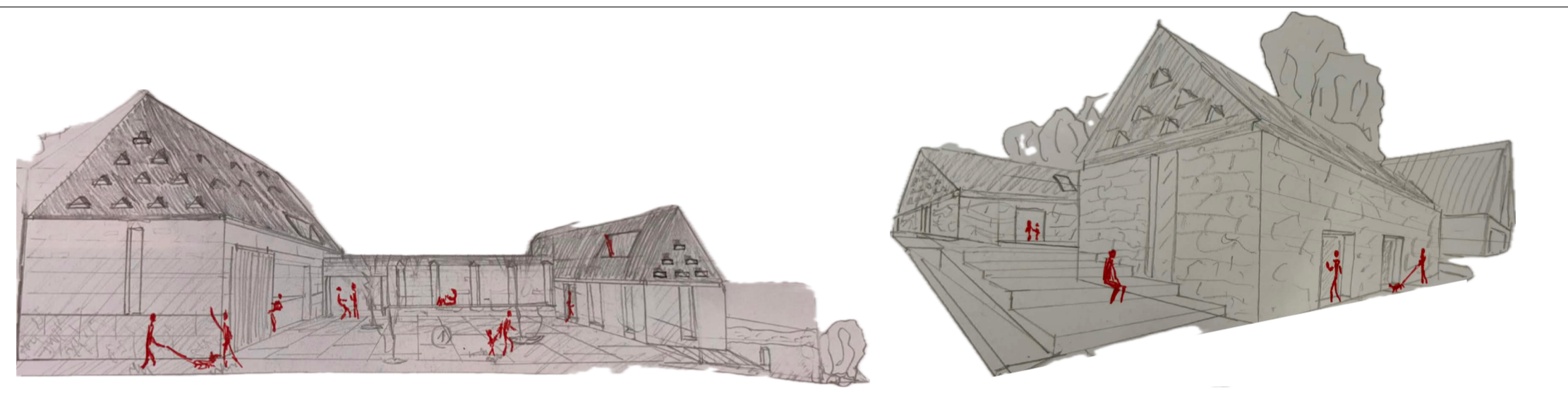
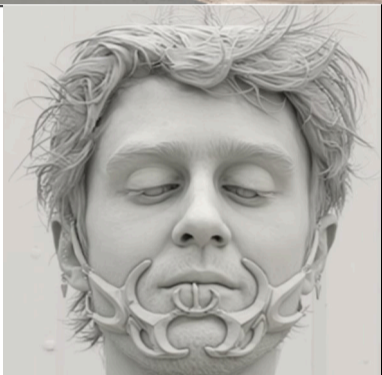




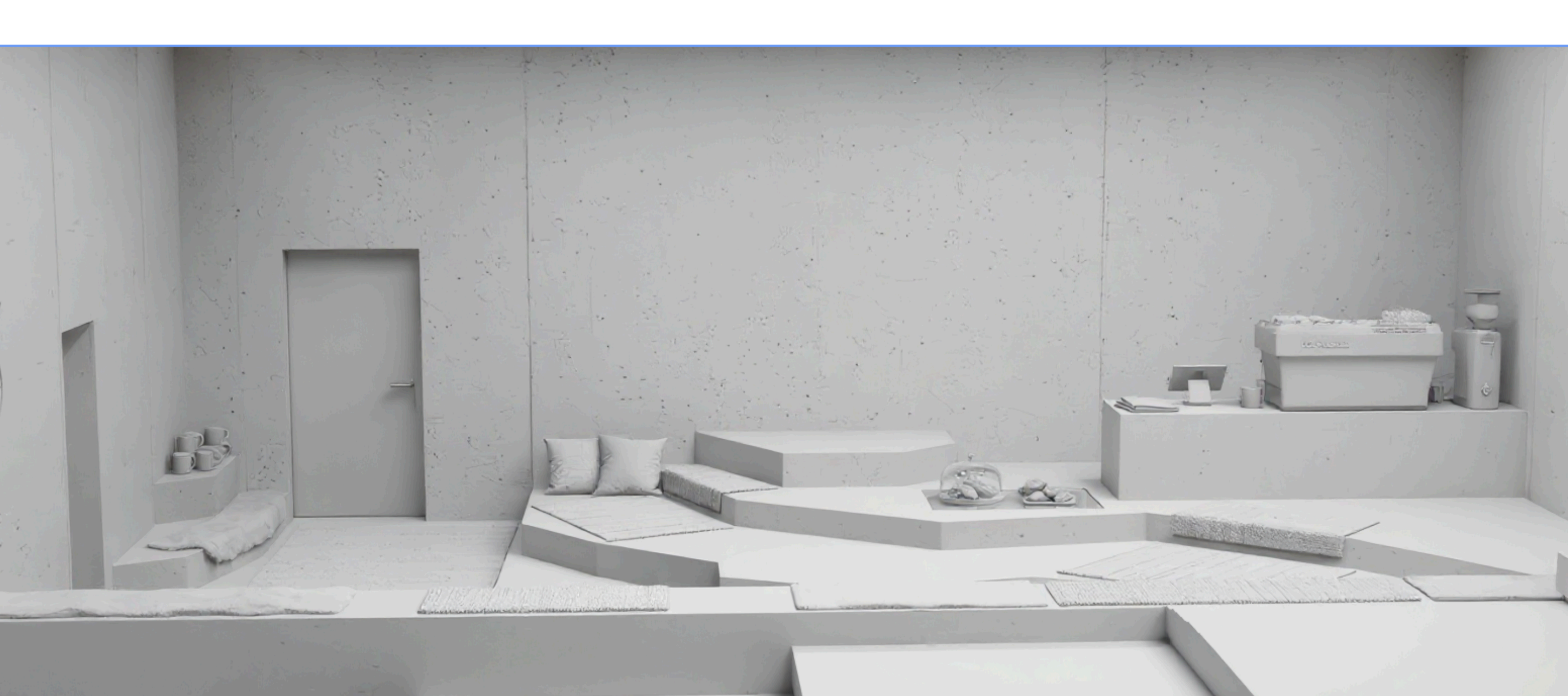
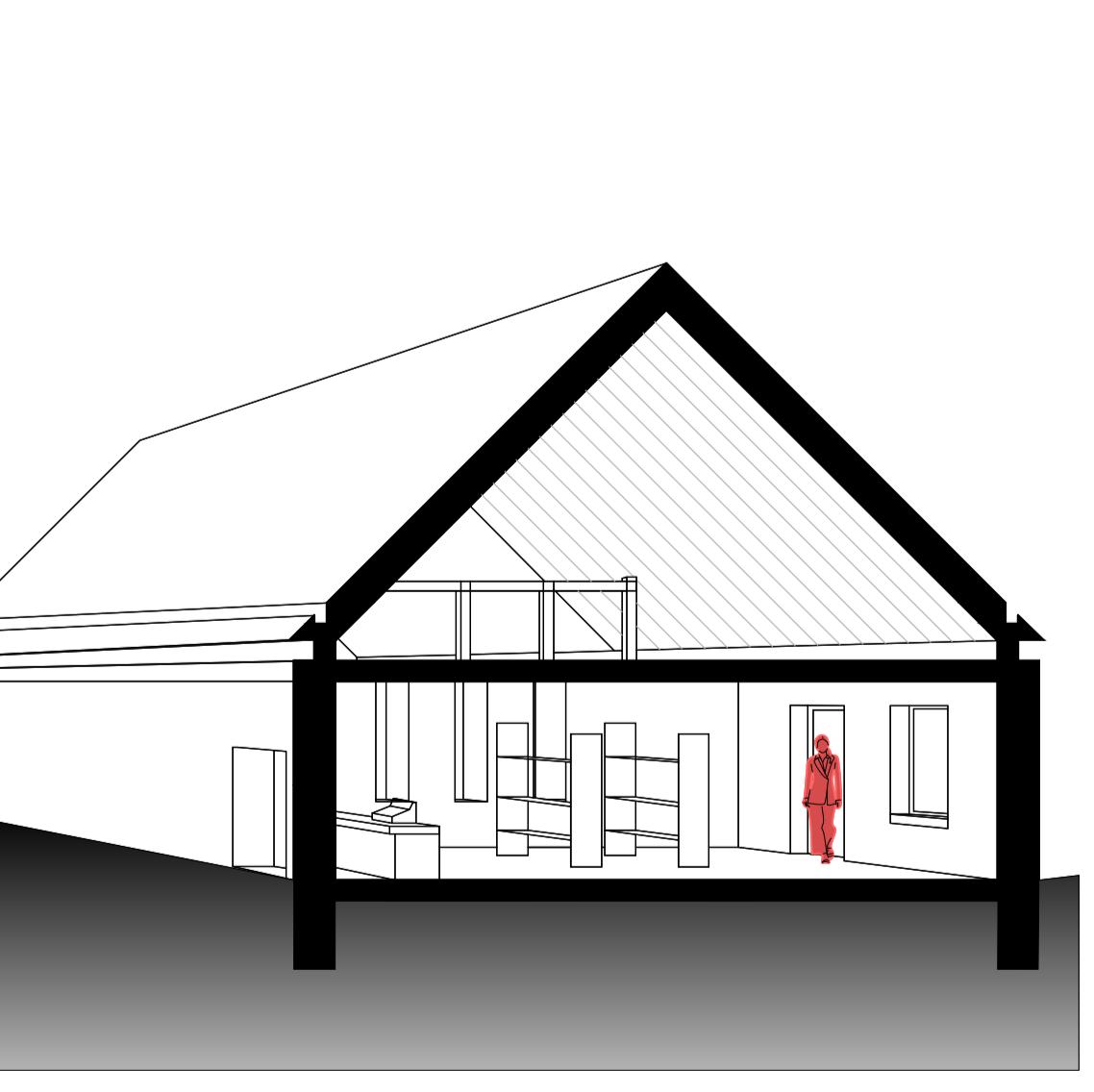
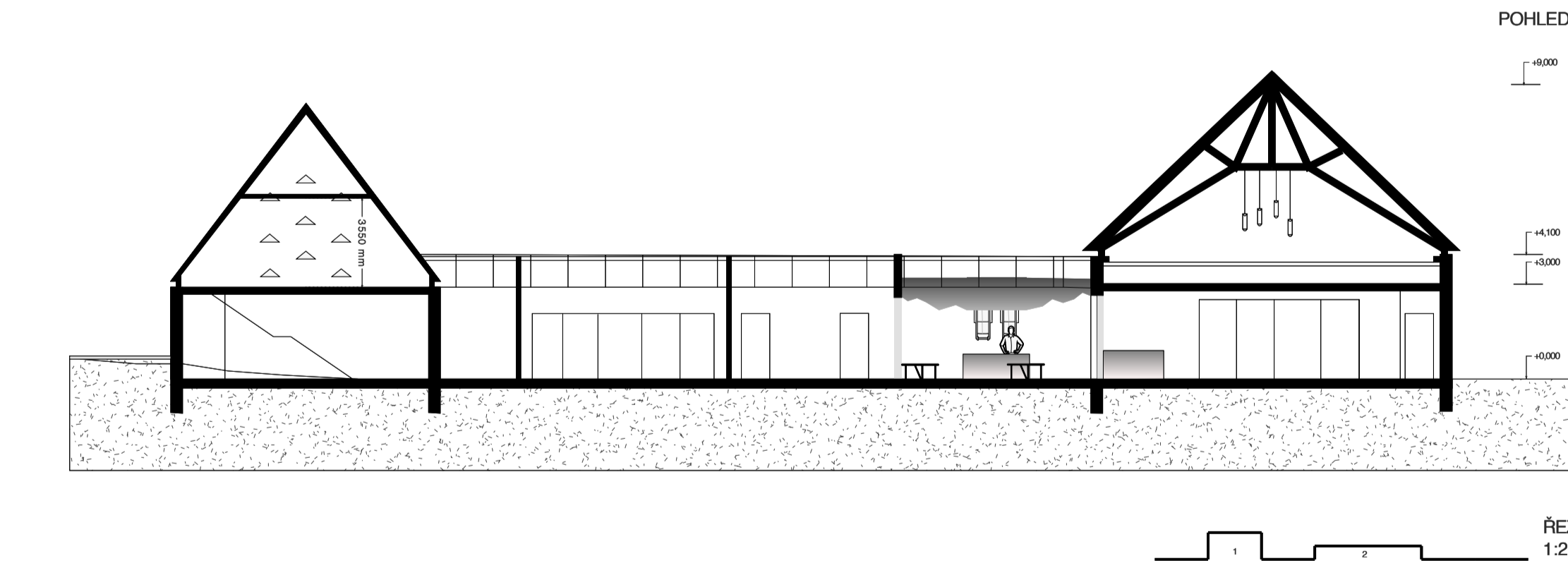
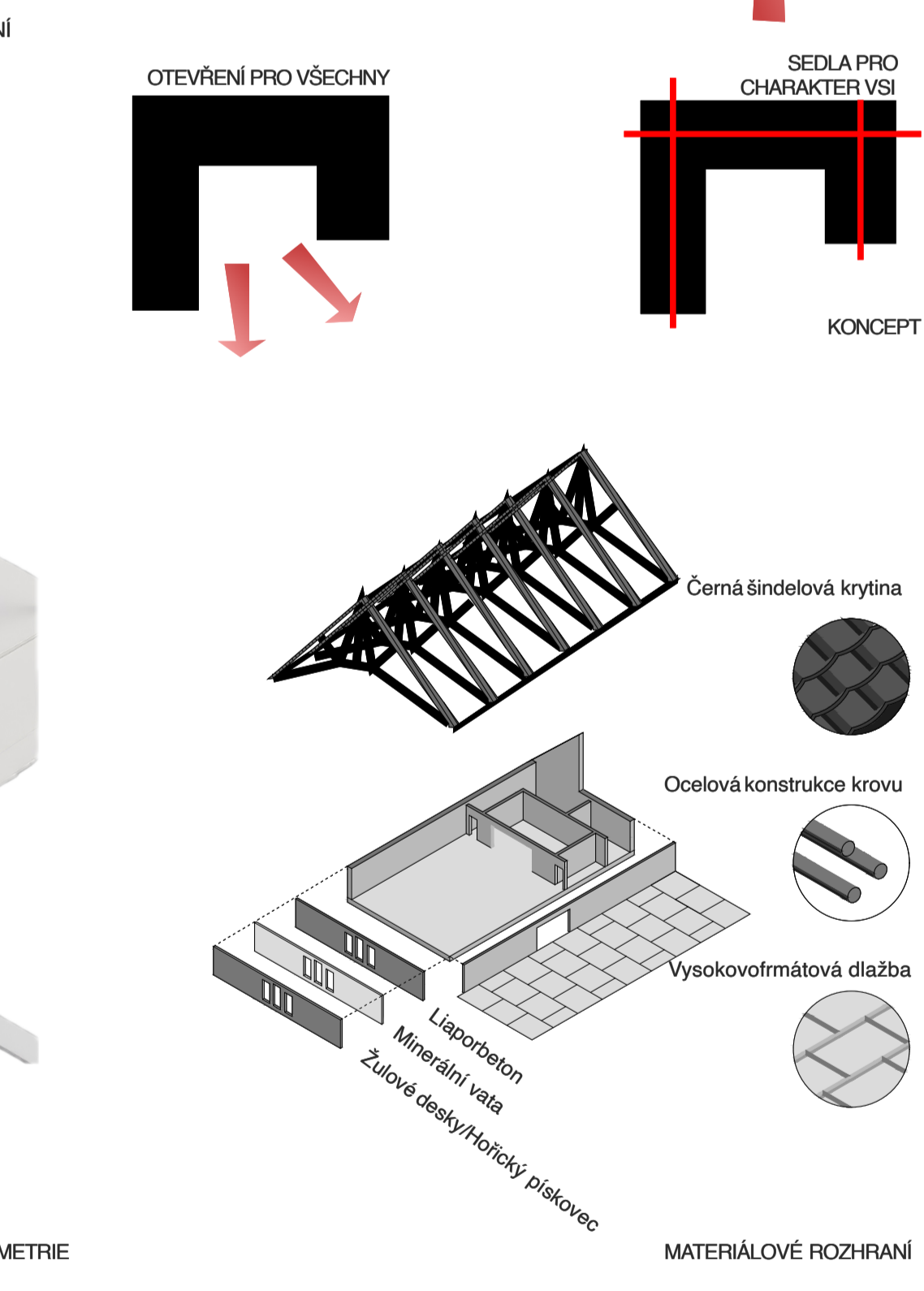
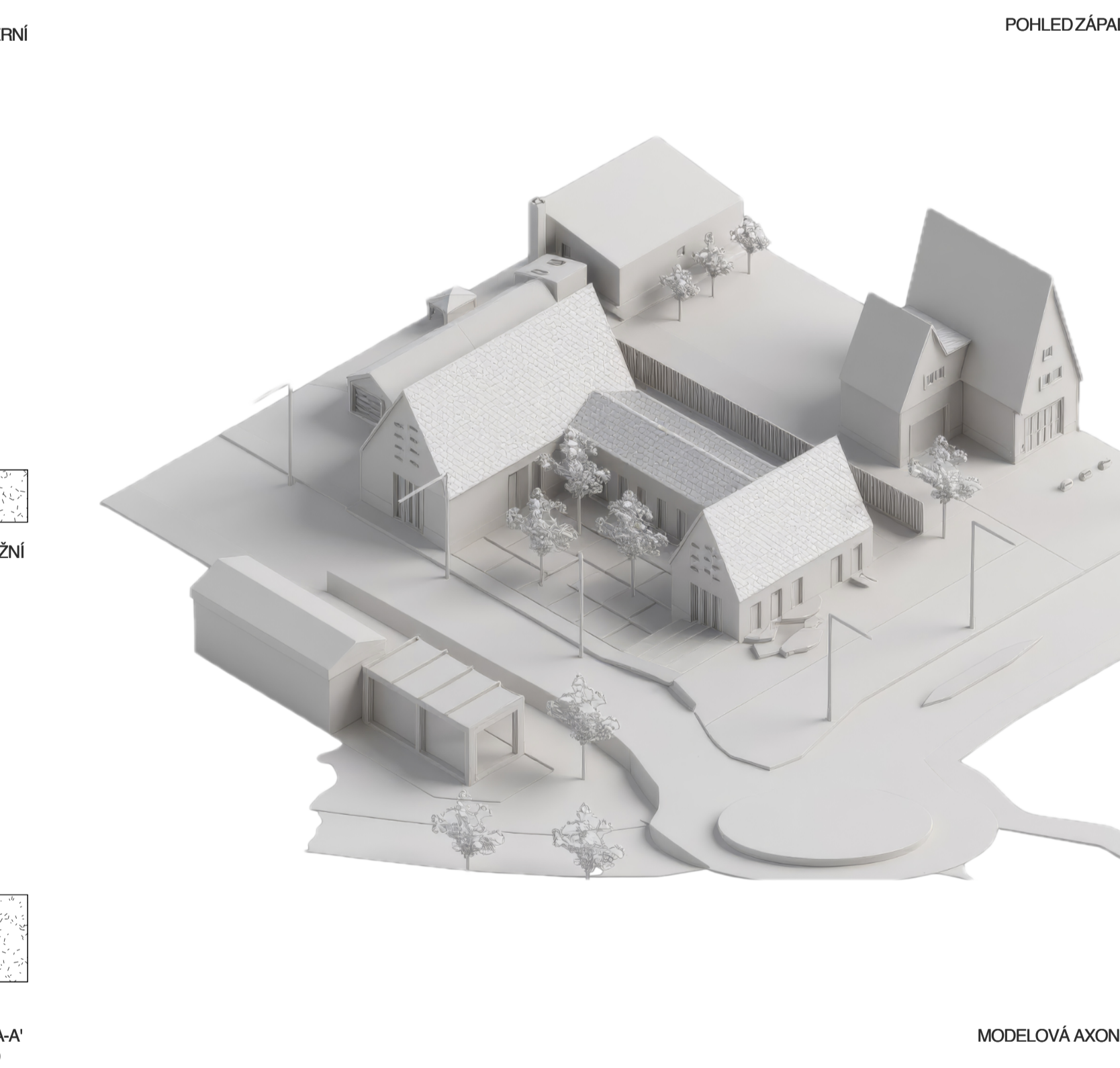
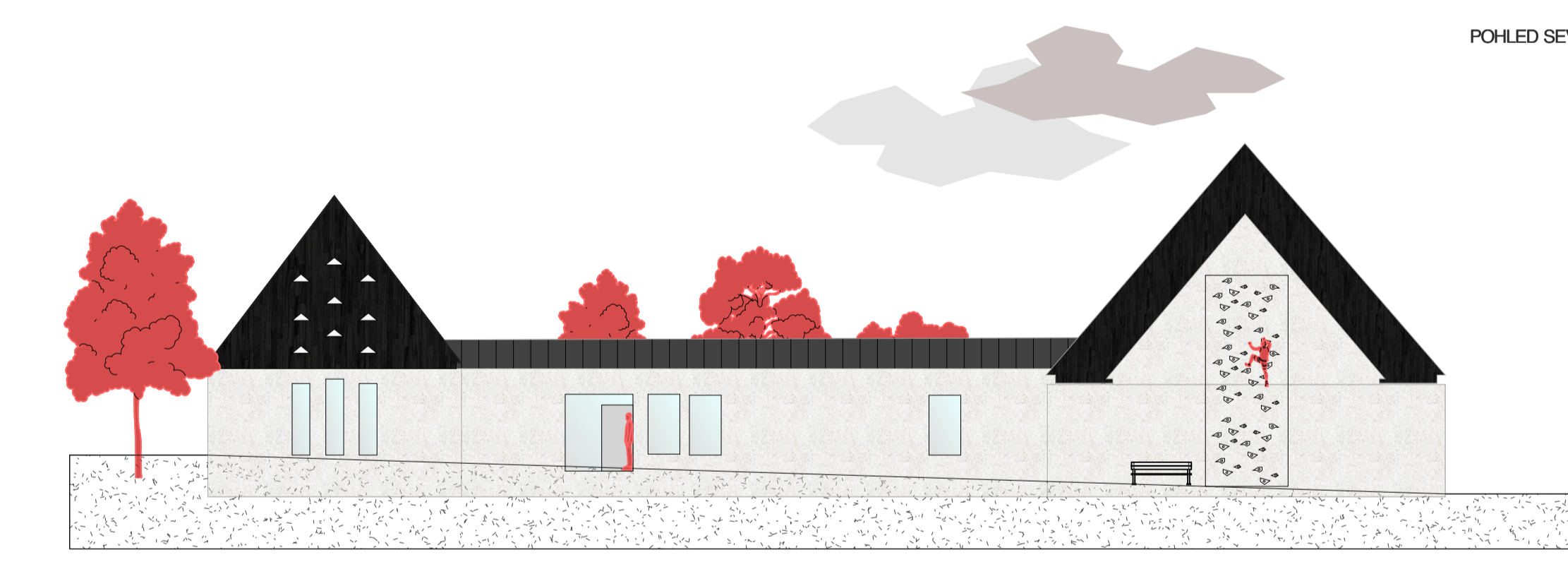
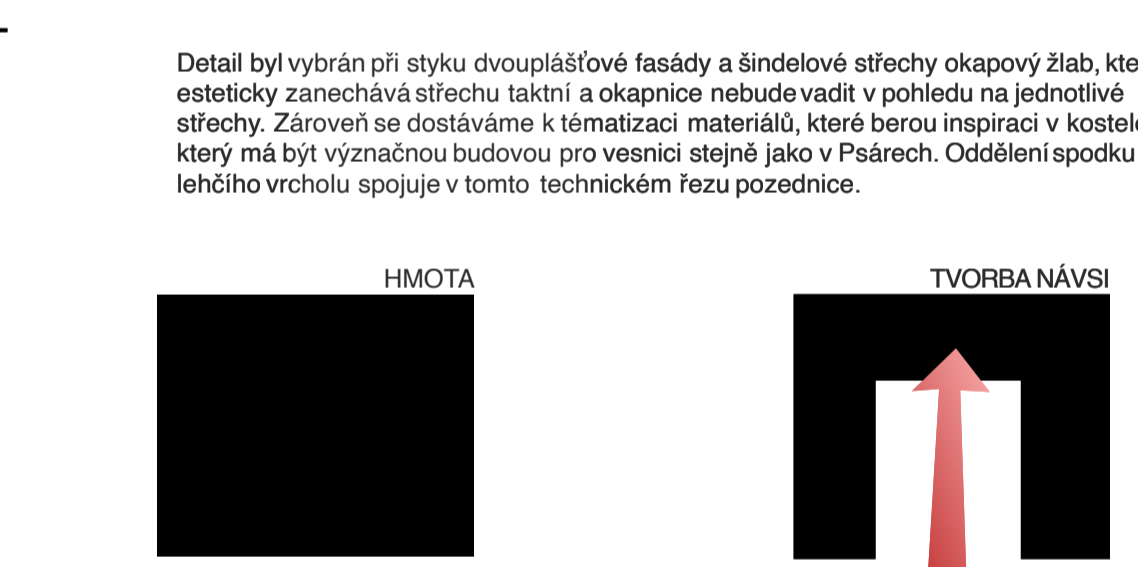
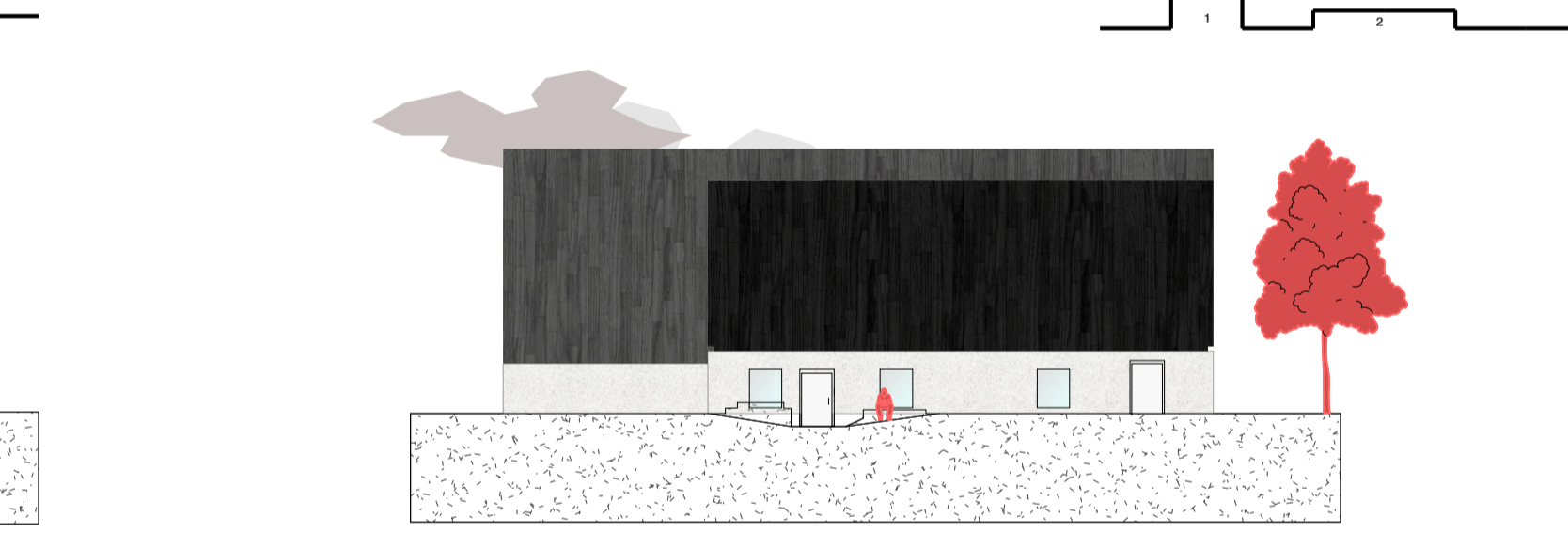
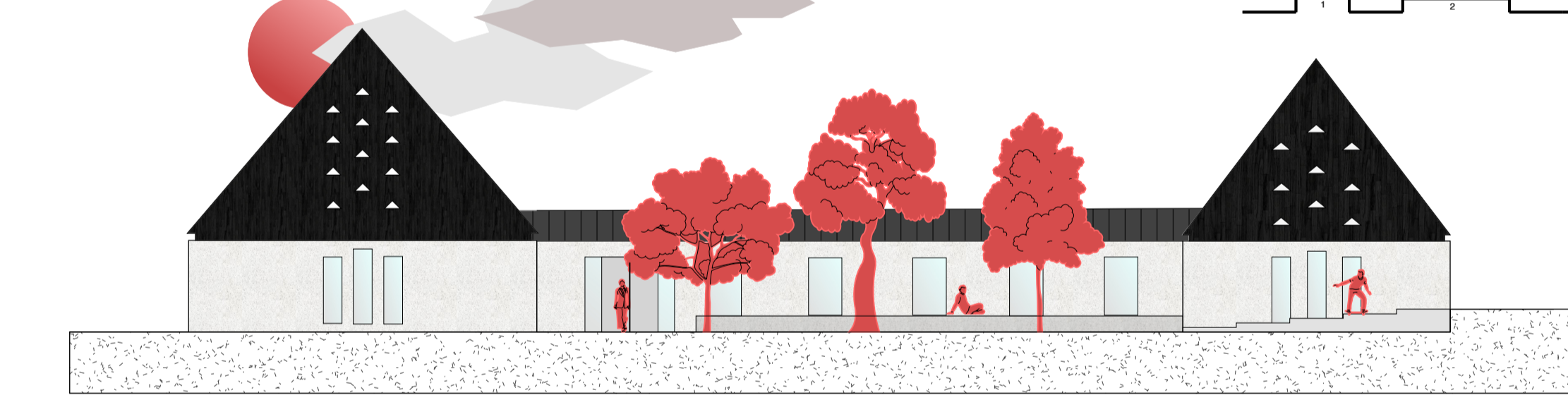
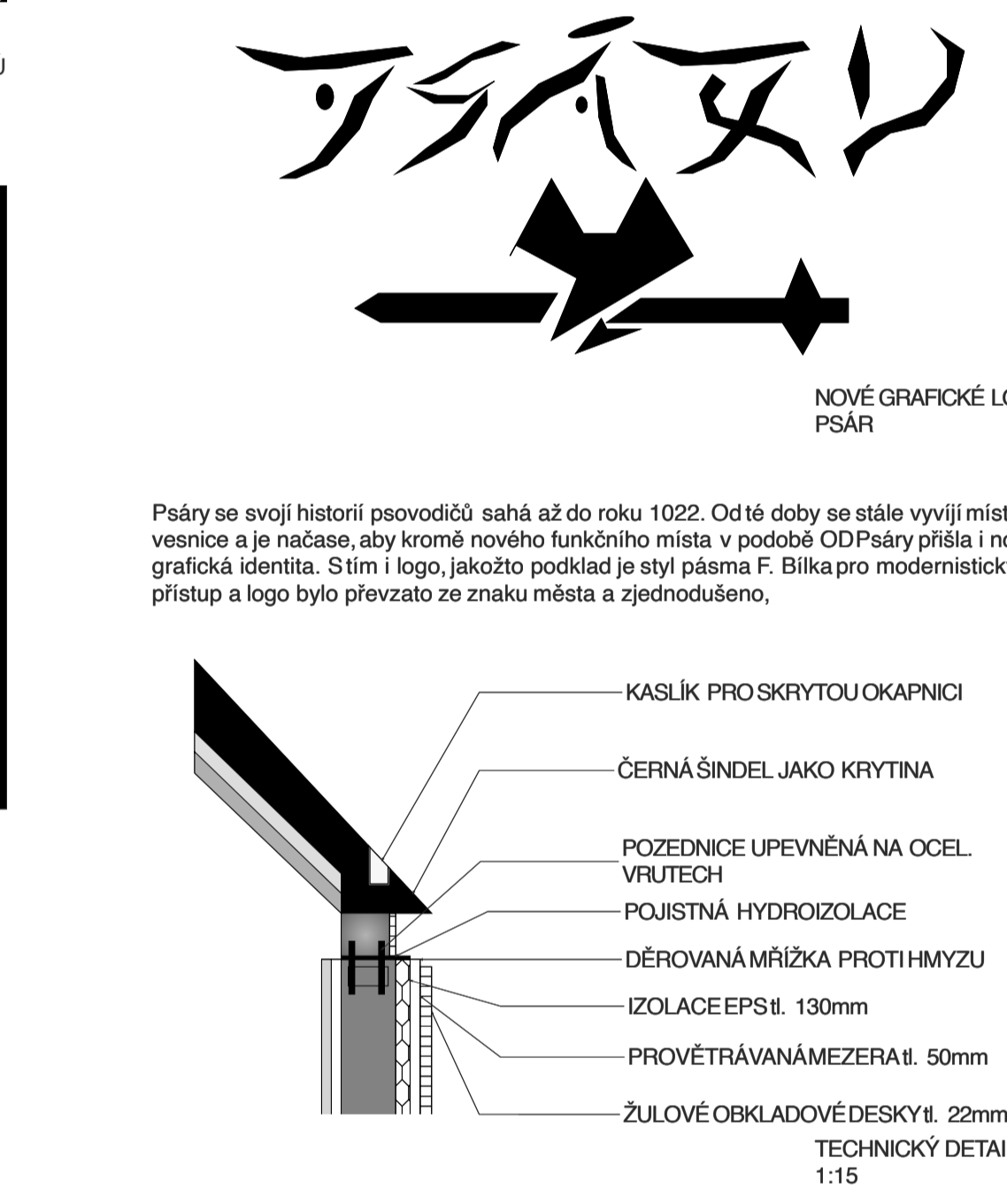
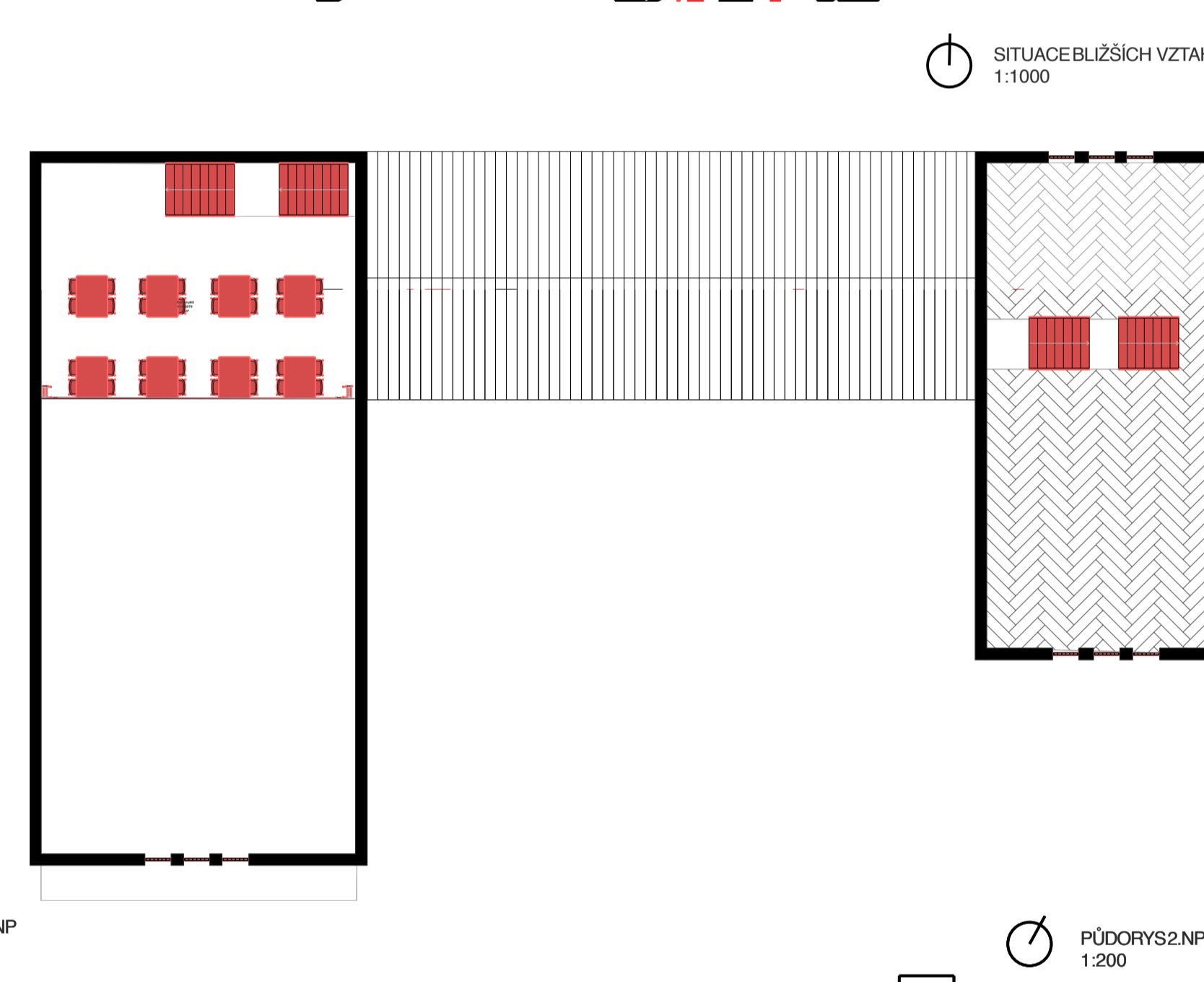
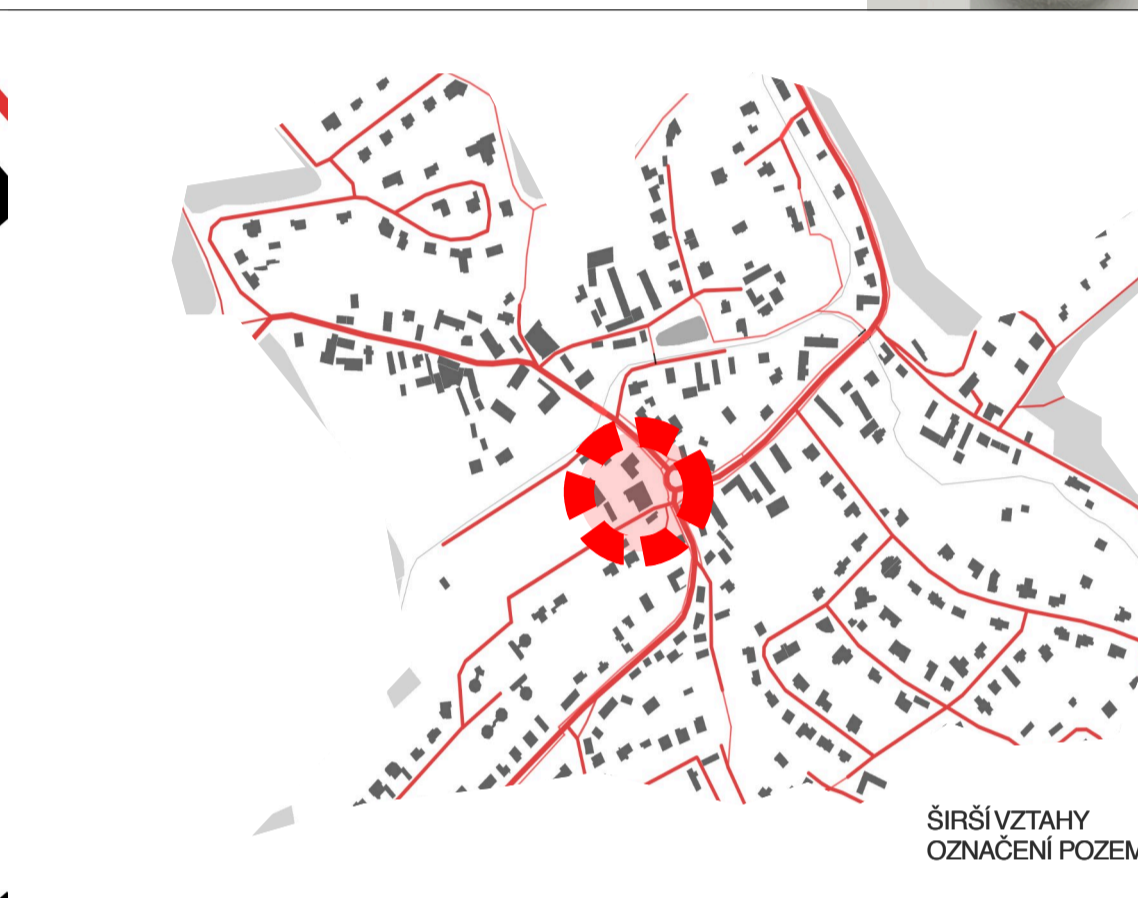
OBECNÍ DŮM NA NÁVSI

OBEC PSÁRY, STŘEDOČESKÝ KRAJ

TOMÁŠ DANDA
ATELIÉR ABELOVÁ - KLOZAR
AT02, A+S, LS2025/26 FSV ČVUT



Psáry, vesnice, která v poslední době zažila populační boom, který se zde dostává díky atypné lokalitě a blízkosti Prahy dříve malebné místo pro mladé rodiny, avšak to nese i své minusy. Město nemá dostatek služeb a místo na pokávání pro všechny nové příchozí i starousedlíky. Proto by bylo záhodno vymyslet budovu, která by tuto roli obsadila. Zároveň je celá vesnice spíše tranzitní sídlem, než místem, kde všude lákají toto místo. Budova je designována a myšlenkou vytvořit průběžnou pro soustředěnou vesnici, kdy se vytvoří místo na občod, pokávání, míšení dětí a celkové by se vesnice konečně proměnila v jeden funkční celek a nejen ztracené pole pát satelitních městček.



STŘEDOVÝ PŘEZ