



VSTUPNÍ OBJEKT DO AREÁLU VÝSTAVIŠTE HOLEŠOVICE

MONDRIANOVY KOSTKY

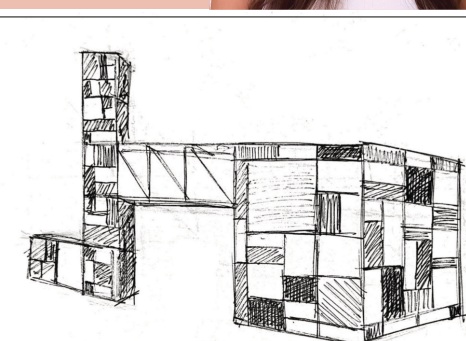
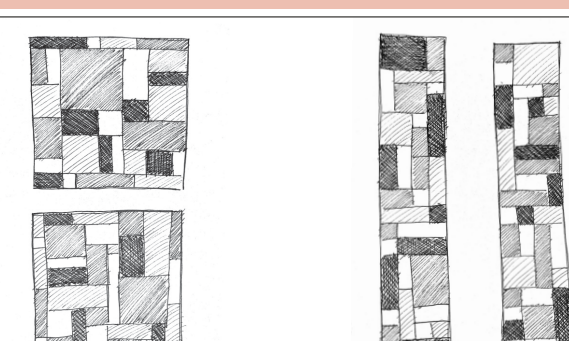
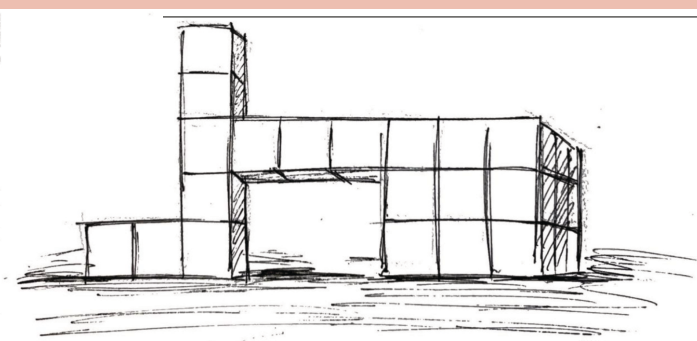
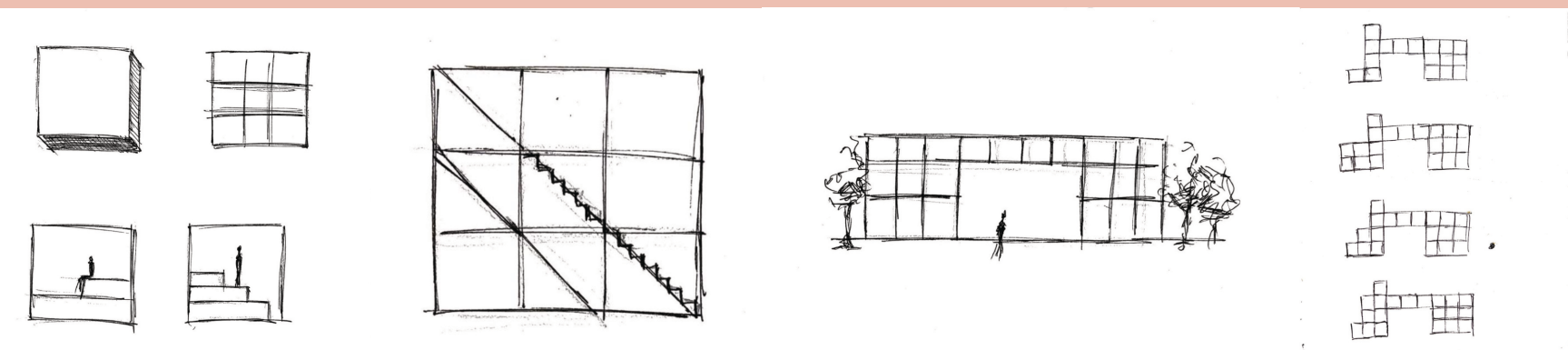
EMMA PAVČOVÁ

skupina 106C

ATZ1, letní semestr 2025/26

Ing. arch. Nikolay Brankov Ph.D.

Ing. arch. Tomáš Čunderlík



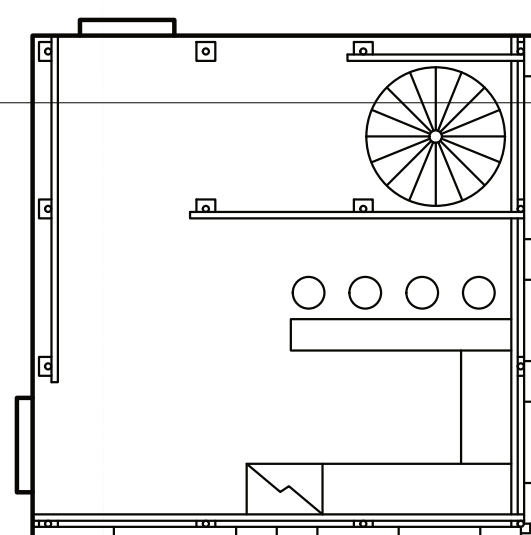
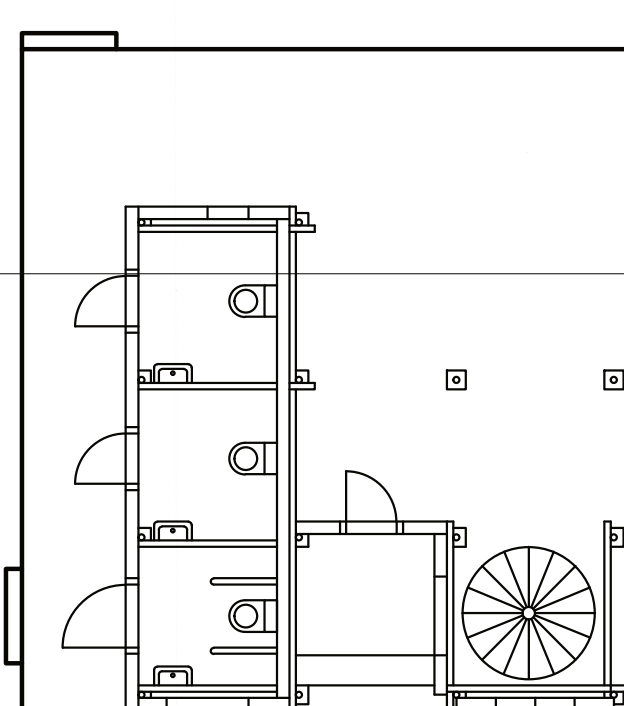
Návrh dočasného objektu v Holešovických pracuje s lehkou recyklovatelnou konstrukcí z lešení, barevných polykarbonátových panelů a hliníkového točitého schodiště. Cílem bylo vytvořit vzpomínku, která v člověku probudí bravotu, dětskou zvědavost a touhu objevovat. Pohyb po točitém schodišti směrem do neznáma se stává součástí samotného prostorového zážitku. Objekt je multifunkční – slouží jako

přístřešek, vyhlídka, kavárna, pokladna během akcí, terasa k odpočinku i prostor pro workshopy a různé akce. Záměrem bylo vytvořit místo, které člověka zpomalí a na chvíli ho vytrhne ze shonu každodenního života. Je navržen tak, aby byl otevřený a variabilní a dokázal reagovat na různé potřeby místa i návštěvníků. Inspirace vychází z historického prostředí holešovického výstaviště a z kontrastu mezi minulostí a současnou

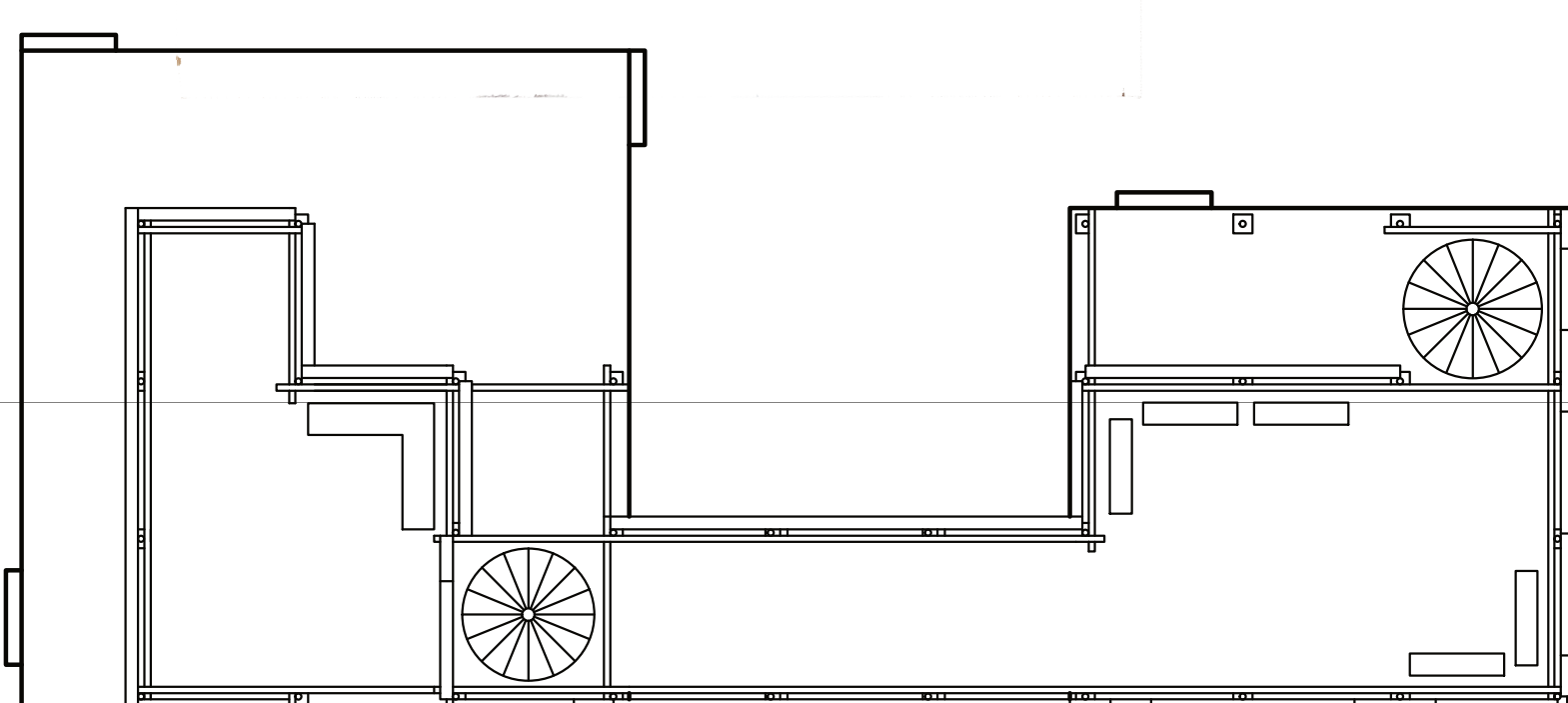
architekturou. Výrazným prvkem jsou barevné panely inspirované kompozicemi Pieti Mondriana, které přinášejí hru světla, barev a odrazů. Podobně jako Průmyslový palác ve své době představoval průlom – nahrazení tradičních materiálů ocelovou konstrukcí – i tento objekt propojuje historické a moderní. Zároveň však připomíná, abychom nezapomínali na své dětské já a schopnost vnímat a objevovat prostor novými očima.



SITUACE 1:1000

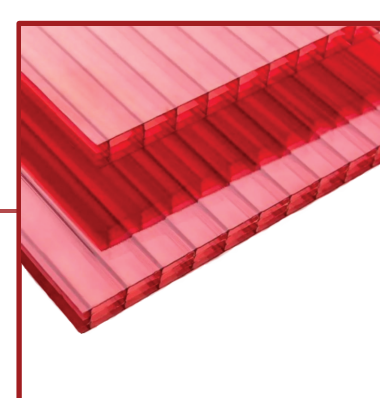
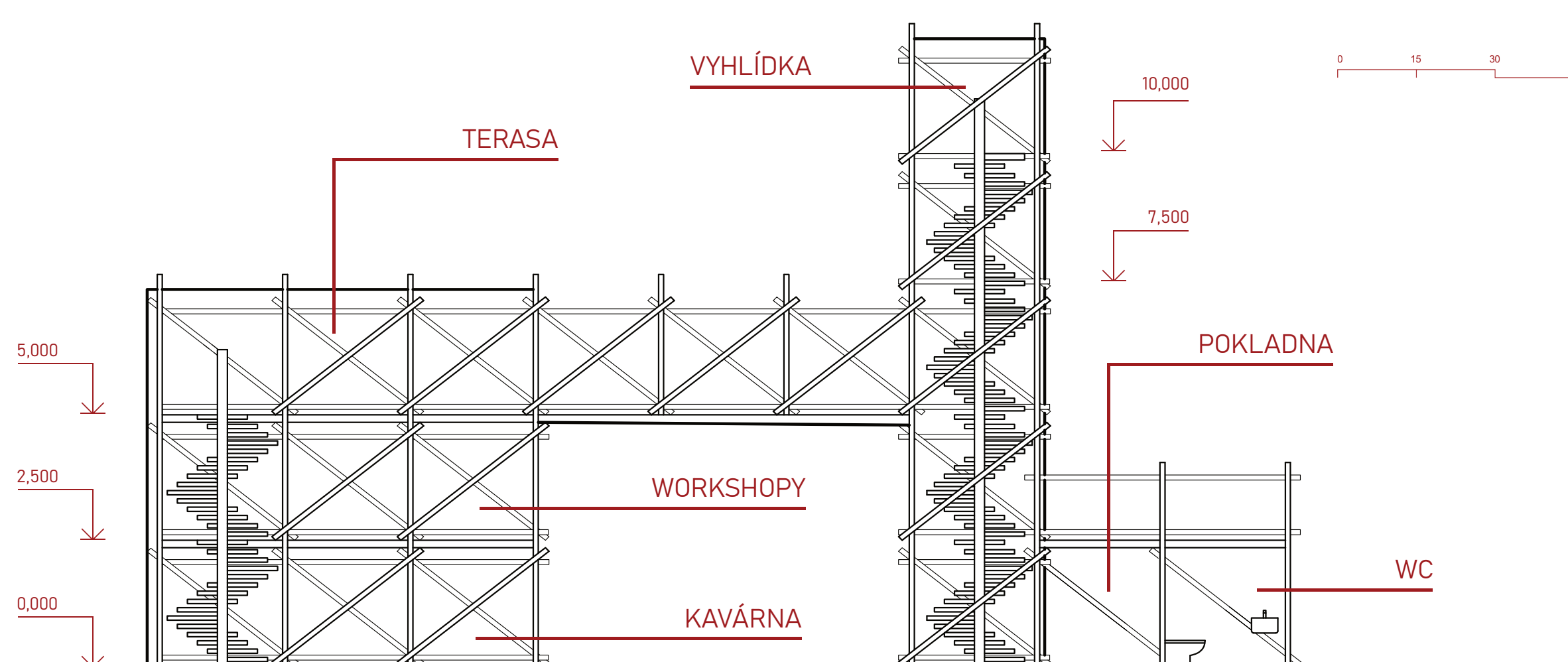


PŮDORYS 1. NP, 1:120



PŮDORYS 3. NP, 1:120

ŘEZ 1:100



MATERIÁLOVÉ ŘEŠENÍ

AXONOMETRIE

