



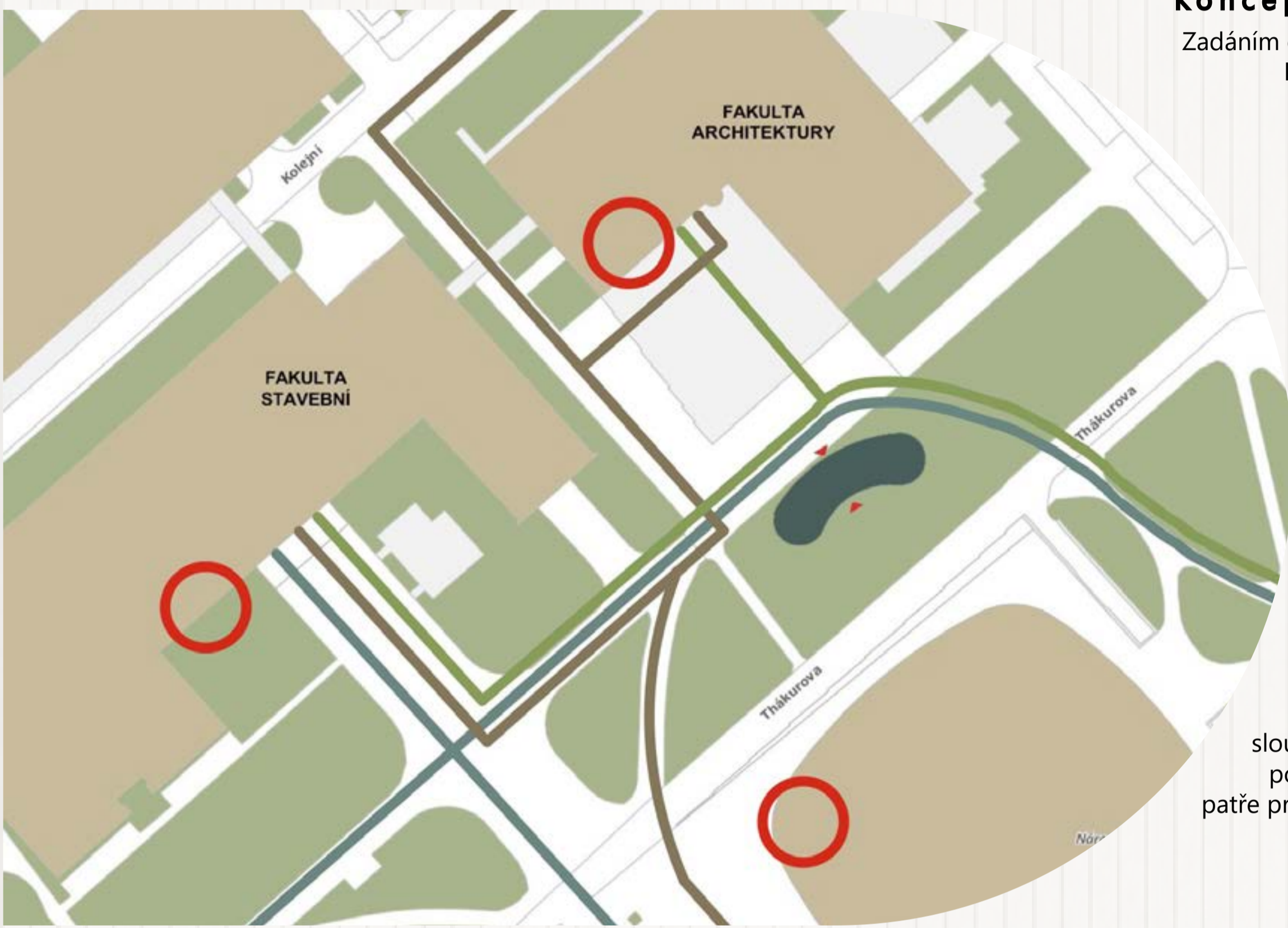
RASTR

ADÉLA NEJEDLÁ

Ateliér Hexnerová/Sapíková Atz1
Fsv ČVUT v Praze, letní semestr 2025/2026



Situace 1:1000



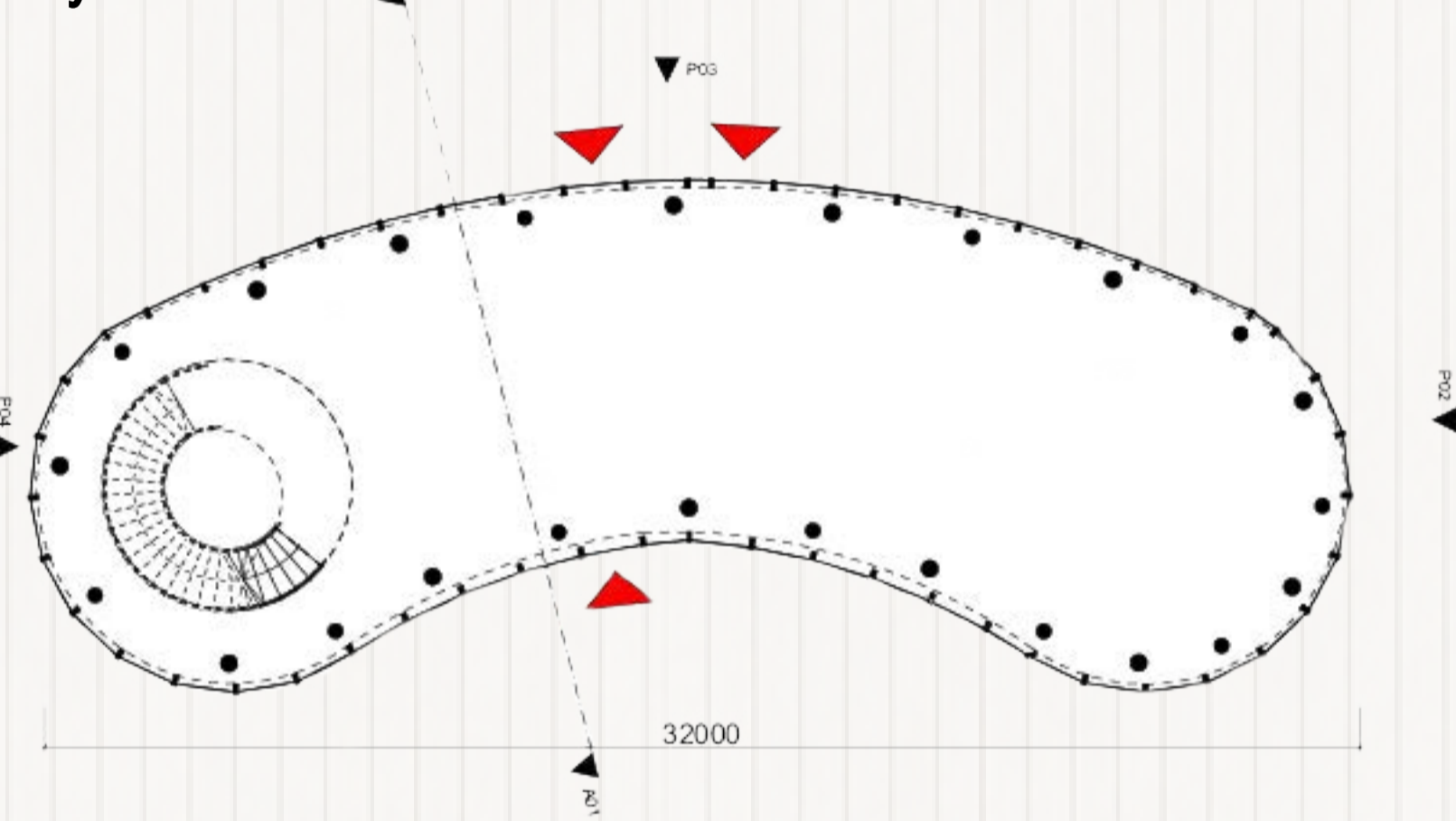
Koncept:

Zadáním od AI vyslance, bylo navrhnout víceúčelový pavilon pro městskou část Prahy 6 v areálu Kampusu Dejvice. Projekt jsem navrhovala na základě frekventovaných pěších tras studentů po kampusu. Z nákresu často používaných cest zvešel i tvar pavilonu, jak můžete vidět na situaci po levé straně. Světle modrá barva naznačuje hlavní cestu z městské dopravy do jednotlivých fakult. Hnědá barva značí cestu studentů, kteří jdou na oběd do menzy do Studenckého domu. Světle zelená barva naznačuje cestu do Technické menzy. Chtěla jsem, aby byl Pavilon umístěn tak, aby se zde mohlo scházet, co nejvíce studentů ze všech fakult ČVUT, proto jsem se snažila najít pro něj, co nejfrekventovanější místo. Chtěla jsem, aby perfektně zapadal do urbanistického návrhu kampusu. Návrh respektuje stávající cesty i zeleň, kterou v kampusu máme na travnatých plochách. Materiály pavilonu příjemně hrají ruku v ruce s materiály okolních budov. Pavilon nepřevyšuje stromy ve svém okolí, aby mohl být takovým klidným útočištěm pro všechny studenty i obyvatele městské části Prahy 6. Na mapě jsou červeně zvýrazněné hlavní místa setkávání na kampusu. Záměrem bylo vytvořit nové místo pro setkávání lidí a kromě jiného dostat více života do parku na východní straně NTK, který současně působí spíše jako průchod směrem na zastávku Lotyšská, kde se nachází Technická menza. Pavilon by měl sloužit pro odpočinek a zklidnění se v každodenním životě. Budou v něm pořádány různé akce a bude fungovat, jako kavárna, s terasou v prvním patře pro příjemně strávený čas na čerstvém vzduchu ve střešním chráněném prostoru venku nadosah od korun okolních stromů.

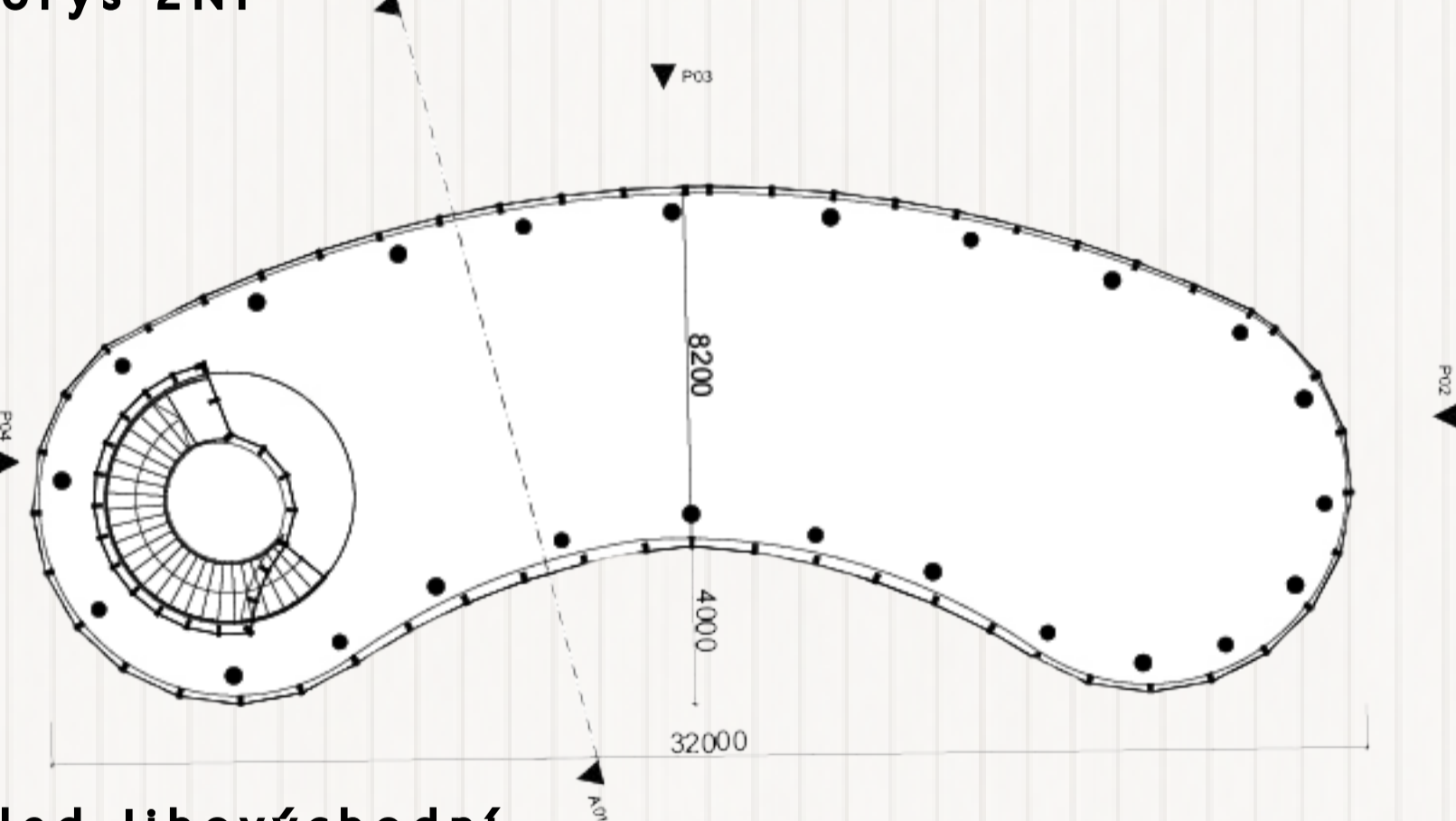
Situace 1:5000



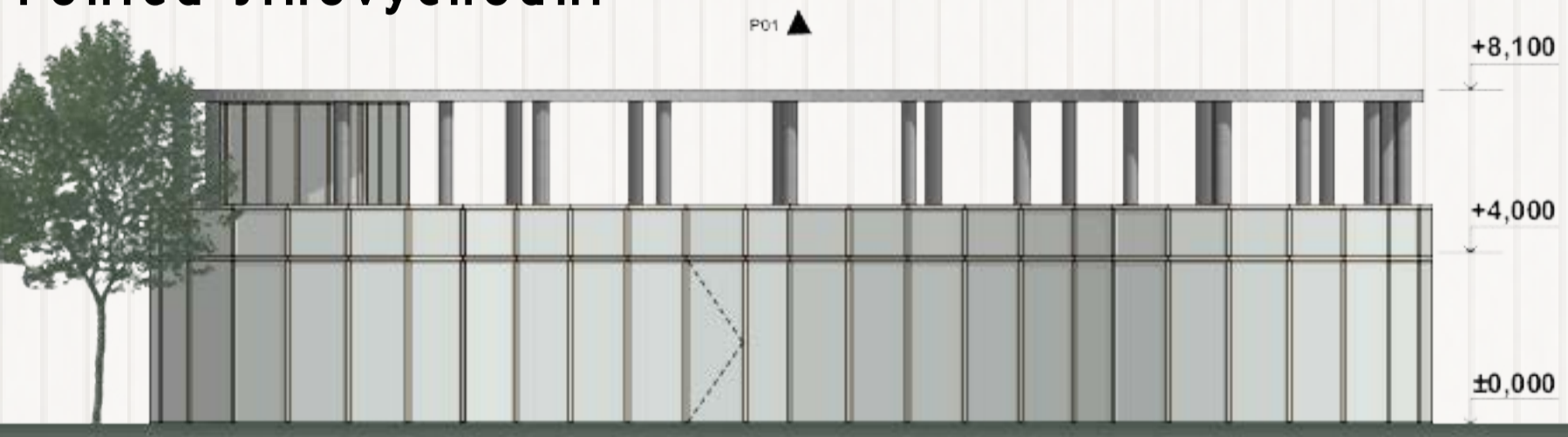
Půdorys 1NP



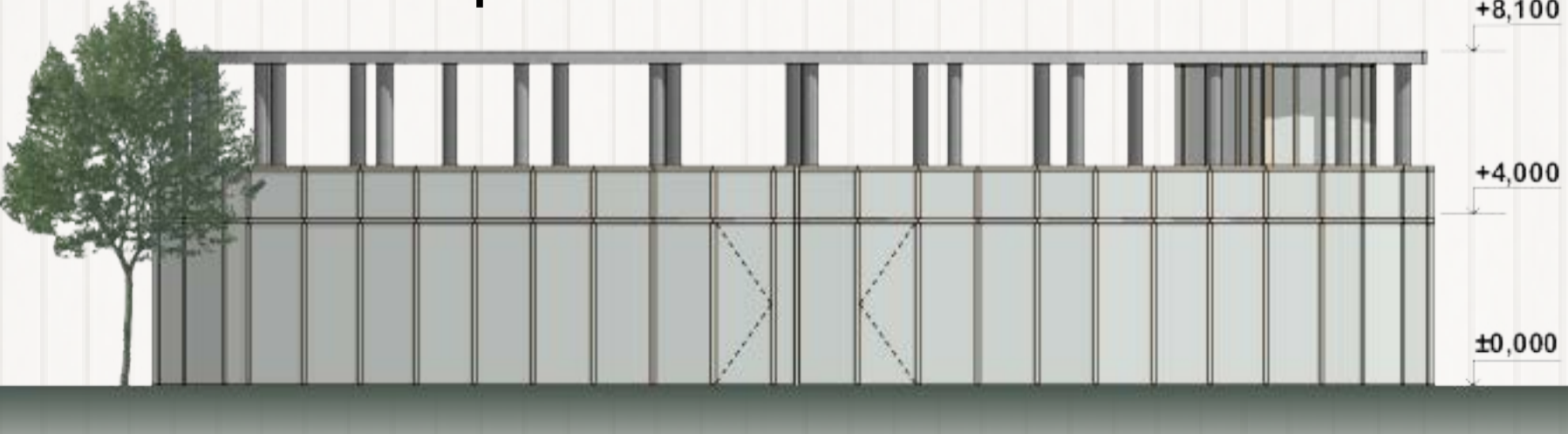
Půdorys 2NP



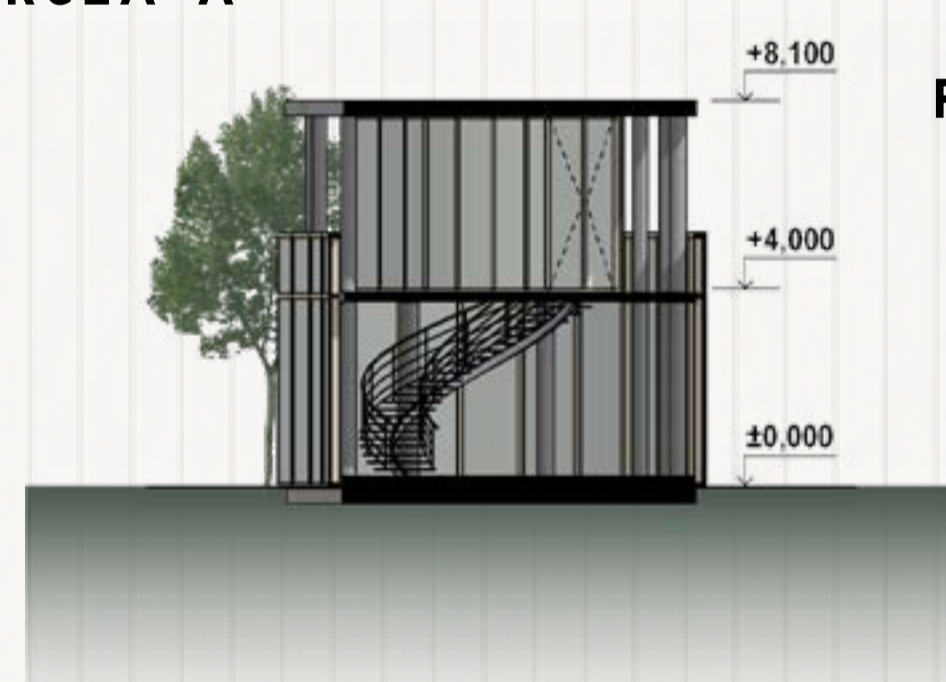
Pohled Jihovýchodní



Pohled Severozápadní



Řez A-A'



Pohled Jihozápadní



Pohled Severovýchodní



Reference:



Inspirací pro mě byl projekt Maggie Marilyn v Britomartu, na Novém Zélandě, který pojí pohledový beton, dřevo a žebrované sklo v krásnou harmonii s přírodou. Záměrem bylo osvětlení vnitřního prostoru a spolu se zelení vytvořit jakousi oázu klidu.



Žebrované sklo je neobvyklý materiál, který není ani průhledný ani hrubý. Přestože materiál není průhledný zaručuje silné osvětlení vnitřního prostoru a spolu se zelení tvoří jakousi oázu klidu.



Dřevo je obnovitelný přírodní materiál s nízkou uhlíkovou stopou. Díky své pevnosti, příjemné textuře a teplému vzhledu krásně propojí všechny stavební materiály použité v projektu a vytvoří příjemné prostředí.



Pohledový beton je moderní materiál se skvělými vlastnostmi. Má dobrou pevnost v tlaku, a díky ocelové výztuži i velkou pevnost v tahu. Je zároveň velmi pohledný a se dřevem tvoří společně příjemnou kombinaci.

