



DŮM U PIAZZETTY LÁZŇE PODĚBRADY

MALÁ OBČANSKÁ STAVBA

Návrh predstavuje súčasnú občiansku stavbu situovanú v kúpeľnej časti mesta Poděbrady medzi Lázeňským parkom a piazzettou. Stavba prepája spoločenské, športové a obytné funkcie v jednom komplexnom celku. Súčasťou návrhu je aj prepojenie okolitej zelene s verejným priestorom, čím vzniká pokojné prostredie nadväzujúce na charakter kúpeľného mesta.



program / katedra
A+S (Architektúra a stavební inžinierstvo)
K129 (katedra architektúry)

AT02

Ateliér architektonické tvorby 2
(2. ročník / 4. semestr)

semestr

LS 2025/2026

vedoucí ateliéru

doc. Ing. arch. Petr Šíkola, Ph.D.

Ing. arch. Hana Klapalová, Ph.D.



autor/ka práce

**Klára
Martinková**

AXONOMETRIA



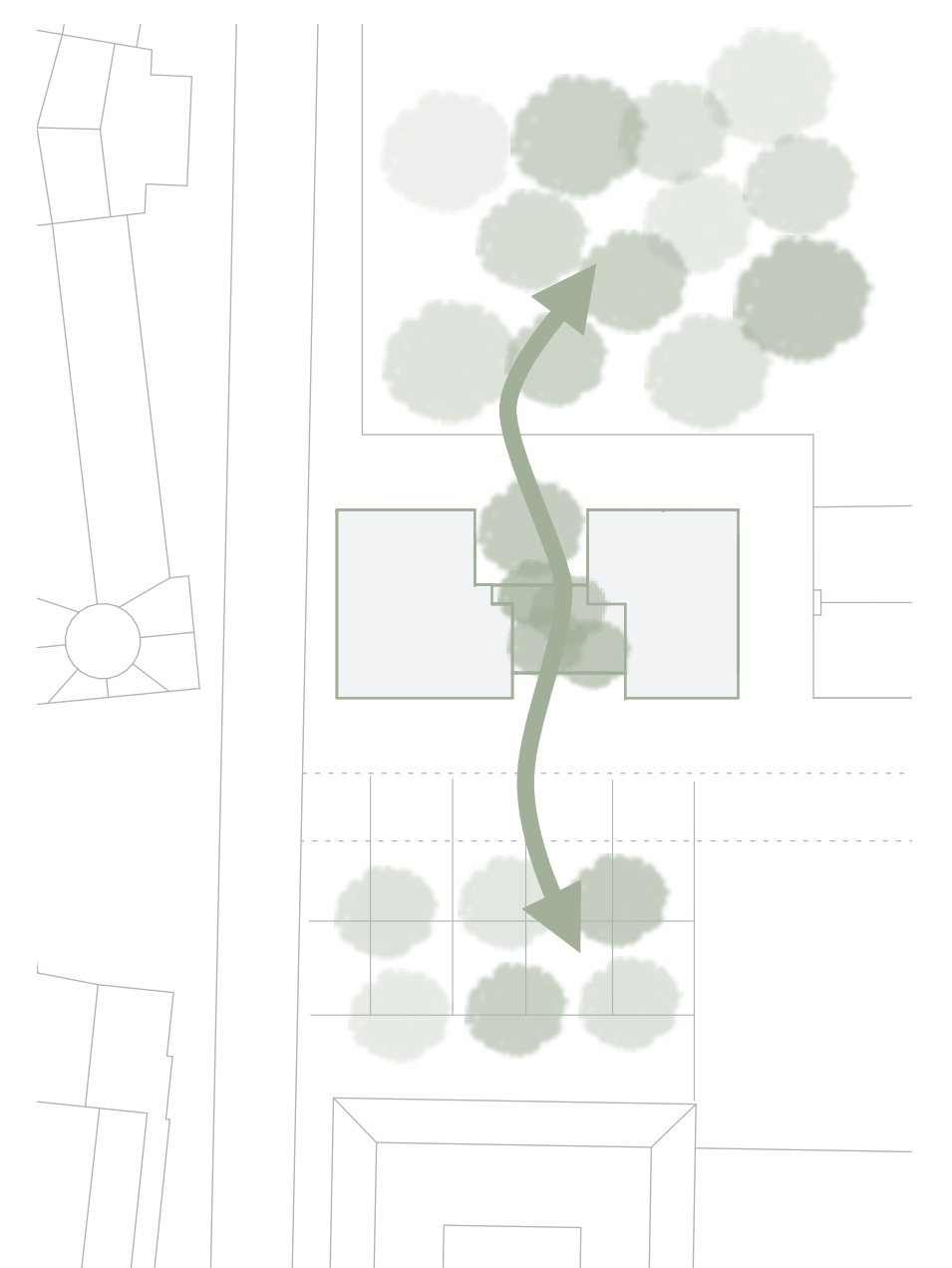
IDEA RIEŠENIA

Návrh prepája zeleň Lázeňského parku s piazzettou a subtilne umožňuje jej plynulé pokračovanie naprieč hmotou objektu. Stromy umiestnené v centre stavby zároveň prirodzene oddeľujú obytnú a verejnú časť objektu a vytvárajú pokojné vnútorné prostredie.

KONCEPT

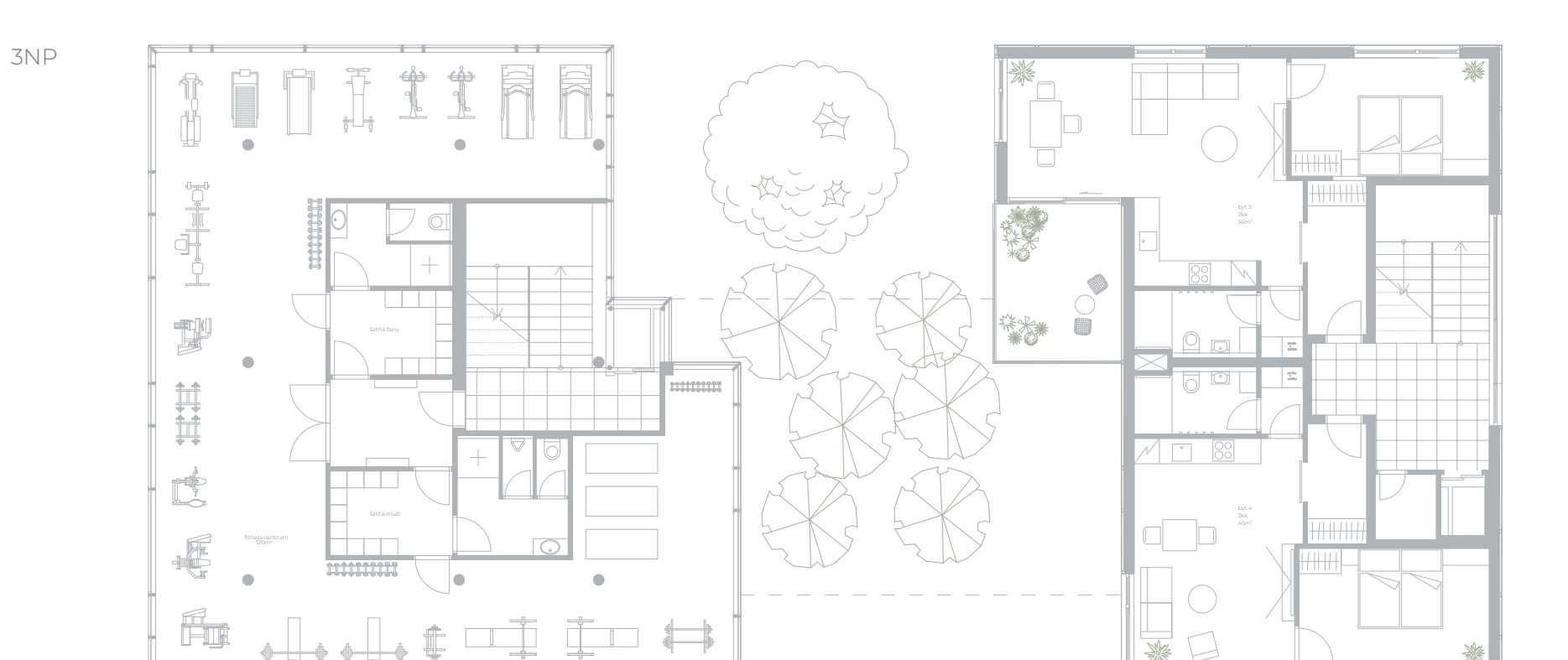
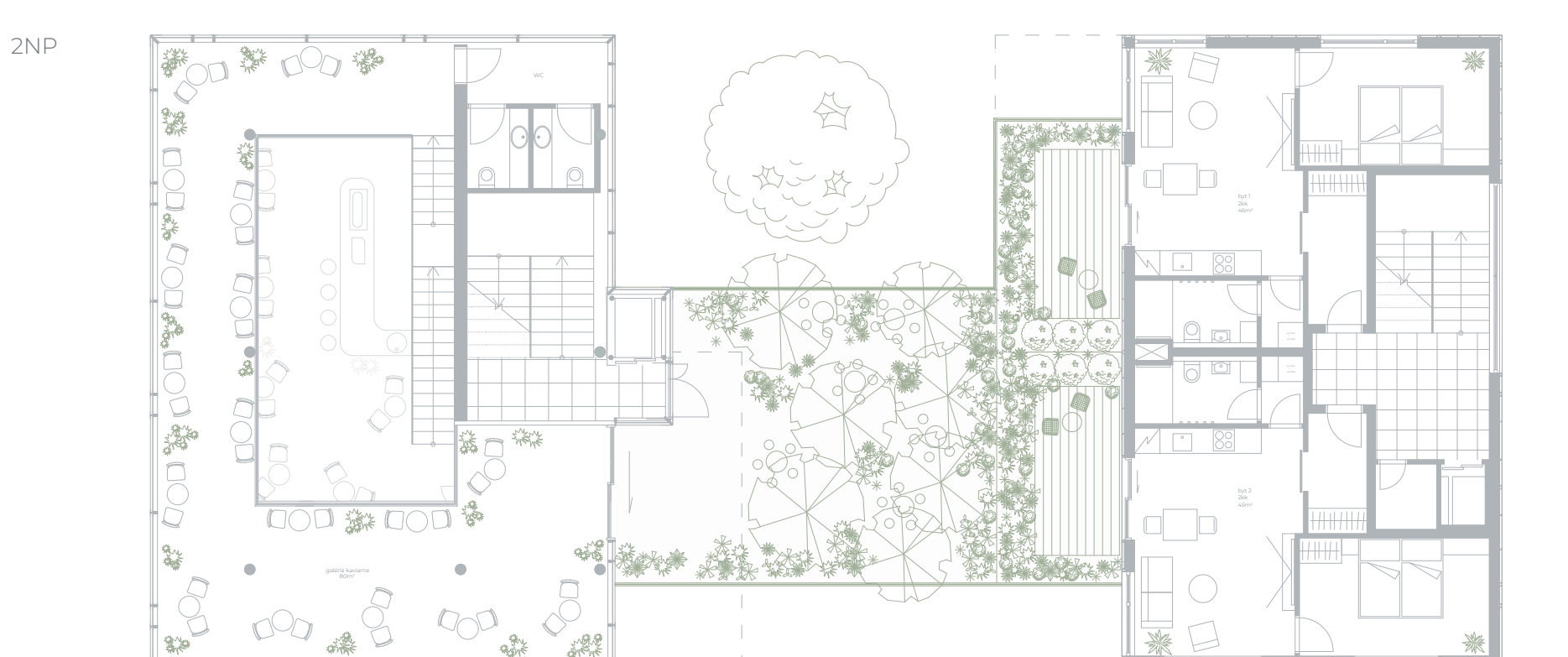
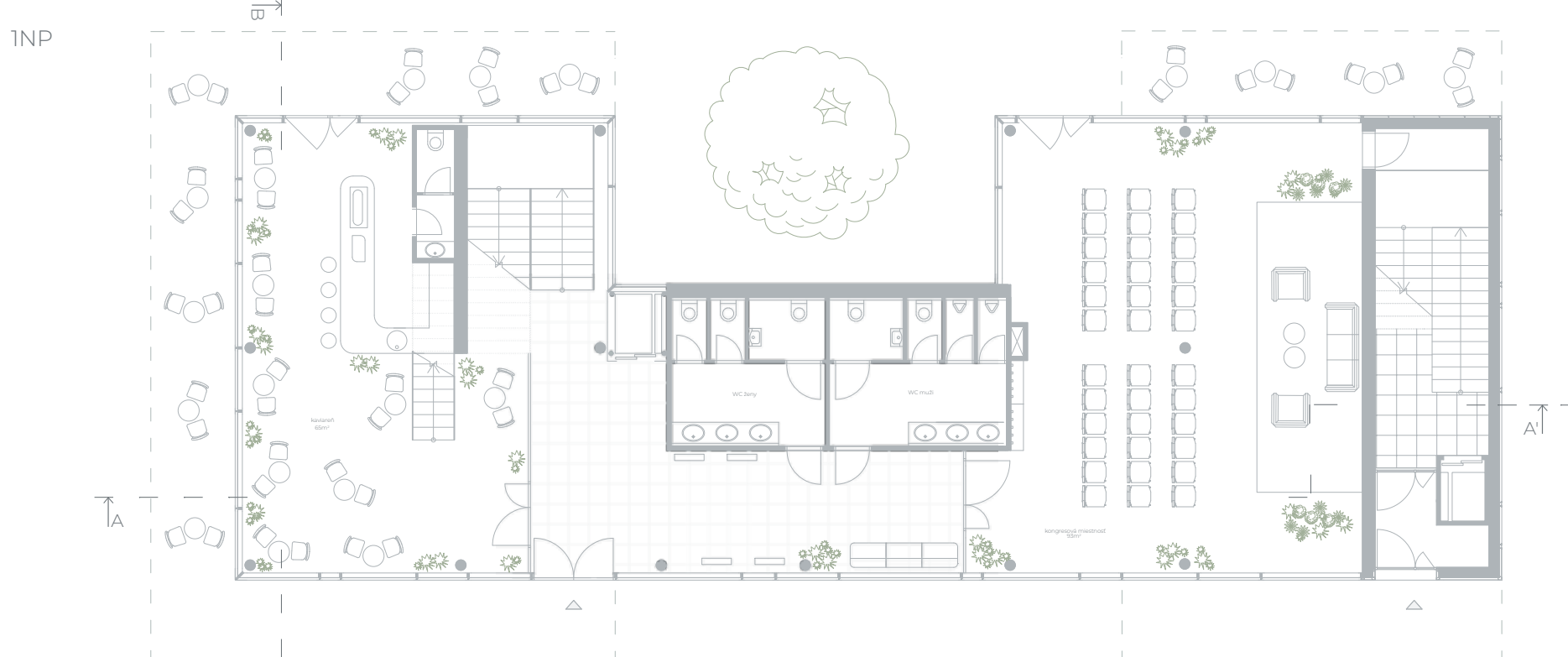
Cieľom návrhu bolo vytvoriť občiansku stavbu harmonicky reagujúcu na charakter kúpeľného prostredia Poděbrad. Dôležitým princípom návrhu bolo prepojenie architektúry so zelenou a vytvorenie objektu, ktorý nebude pôsobiť ako bariéra, ale ako prirodzená súčasť priestoru.

Koncept pracuje s transparentnosťou, svetlom a vizuálnym prepojením interiéru s exteriérom. Stromy umiestnené v centrálnej časti objektu sa stávajú dominantným zeleným jadrom stavby a prinášajú zeleň priamo do vnútorného harmonického komunitného priestoru objektu.



DOKUMENTÁCIA

miernka 1:200



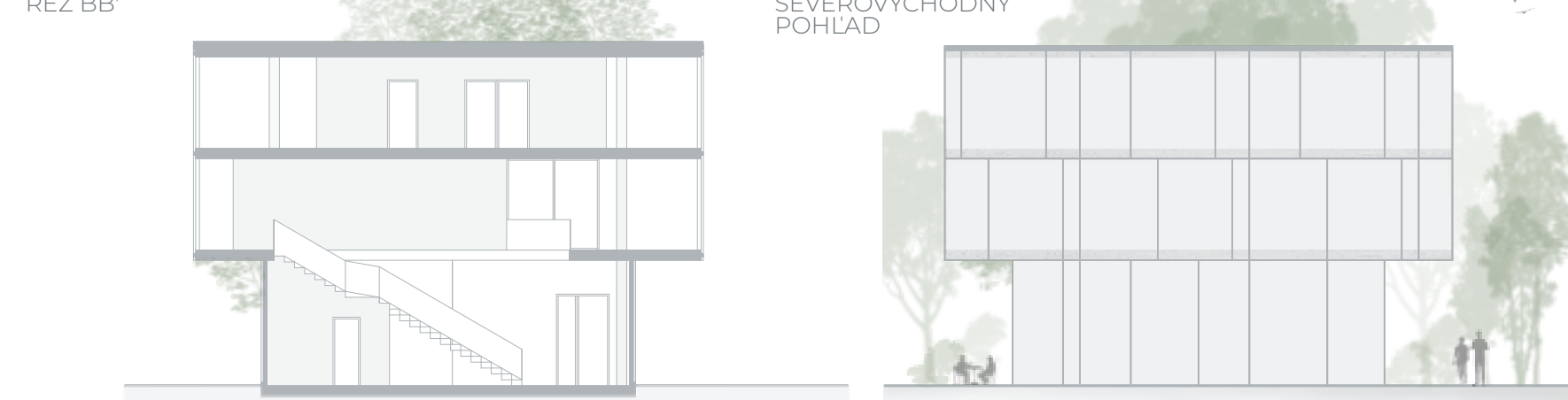
REZ AA'



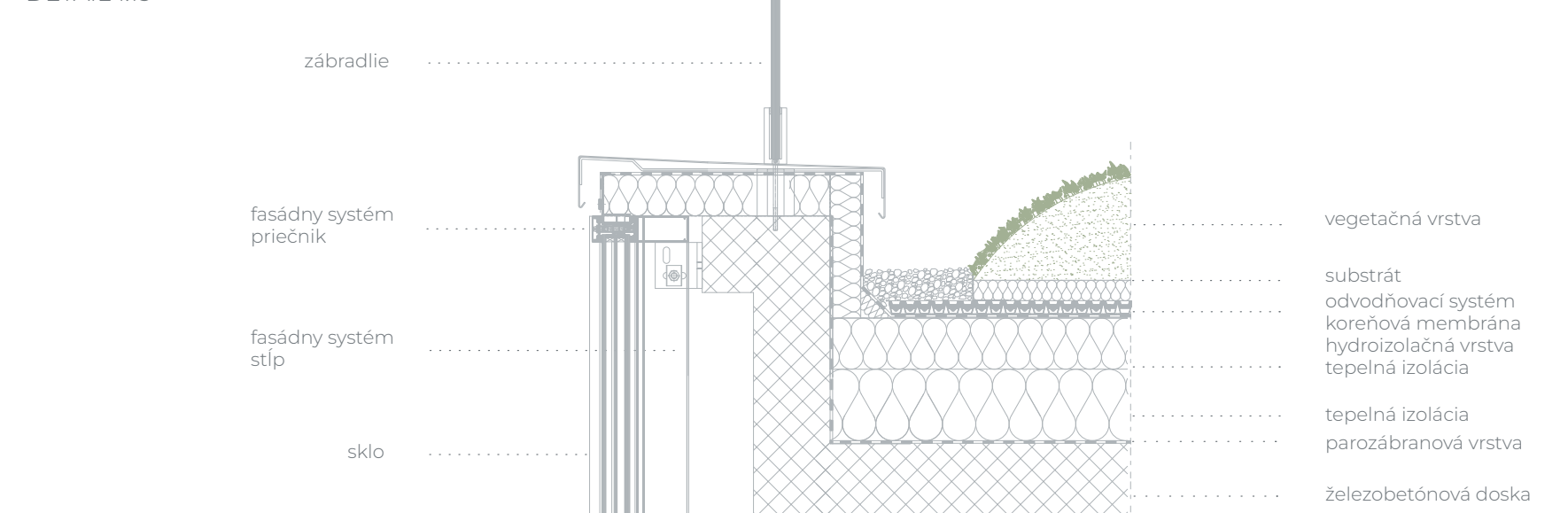
SEVEROZÁPADNÝ POHĽAD



REZ BB'

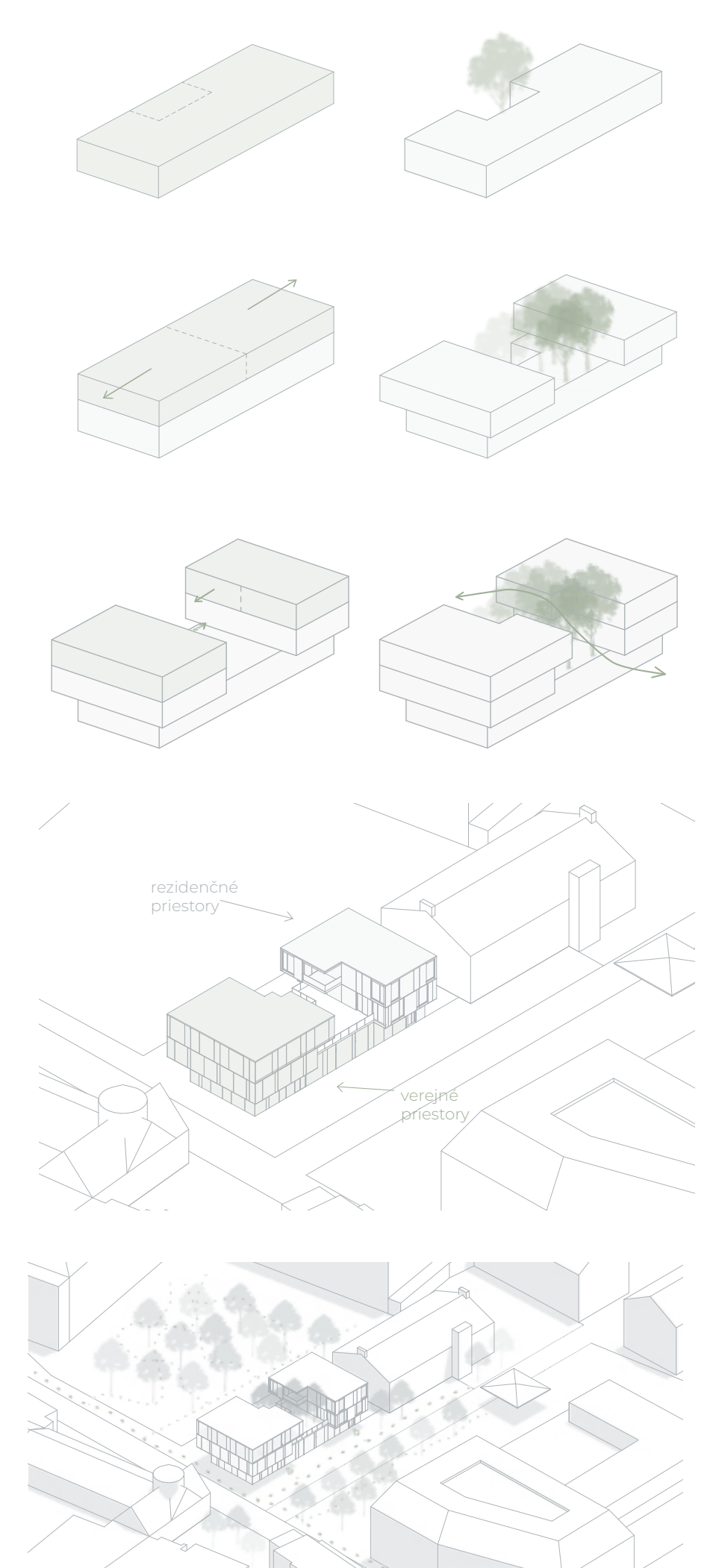


DETAIL 1:15



PROSTOROVÉ ŘEŠENÍ

Vývoj hmoty



Riešené územie tvorí prirodzený prechod medzi parkovou vrstvou kúpeľov a mestskou štruktúrou. Návrh reaguje na existujúce urbanistické vzťahy, pešie trasy a charakter verejných priestorov a dopĺňa lokalitu o novú občiansku stavbu prirodzene integrovanú do prostredia pokojného kúpeľného mesta.

SITUÁCIA

miernka 1:500



SITUÁCIA ŠIRŠÍCH VZŤAHOV

miernka 1:5000

