



VSTUPNÍ OBJEKT DO AREÁLU VÝSTAVIŠTĚ HOLEŠOVICE

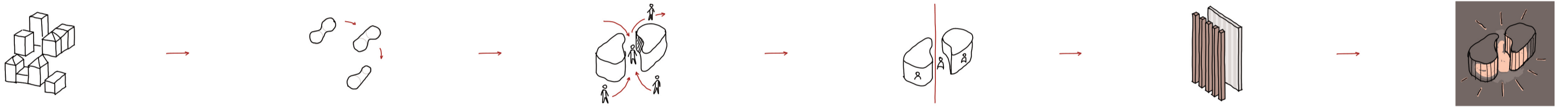
LUMEN

ELIŠKA GRŮNOVÁ

ATZ1 / LS 2025 / 2026

ATELIER: NIKOLAY BRANKOV - TOMÁŠ ČUNDERLÍK

ČVUT V PRAZE / FAKULTA STAVEBNÍ / A+S



**Projekt LUMEN** představuje současnou interpretaci orientačního a pobytového prvku v prostoru. Objekt je situován v areálu Výstaviště Praha – Holešovice, na pomezí kulturního areálu a města, kde přirozeně navazuje na hlavní pěší trasy návštěvníků a funguje jako první bod kontaktu s areálem.

Hlavní myšlenkou návrhu není pouze práce se světlem, ale především vytvoření příjemného místa pro zastavení, orientaci a krátkodobý pobyt. LUMEN podporuje přirozený pohyb člověka v prostoru a zároveň nabízí možnost zpomalení a vnímání okolí.

Objekt je navržen jako jednoduchá, čitelná hmota s rytmizovanou strukturou dřevěných lamel a polopropustných materiálů, které filtrují světlo a vytvářejí proměnlivou atmosféru během dne i noci. Mira průhlednosti vyvažuje soukromí a vizuální propojení s okolím. Ve dne působí lehce a rámuje pohyb lidí, v noci se mění v orientační bod, kdy světlo zvyrazňuje jeho objem a čitelnost v prostoru.

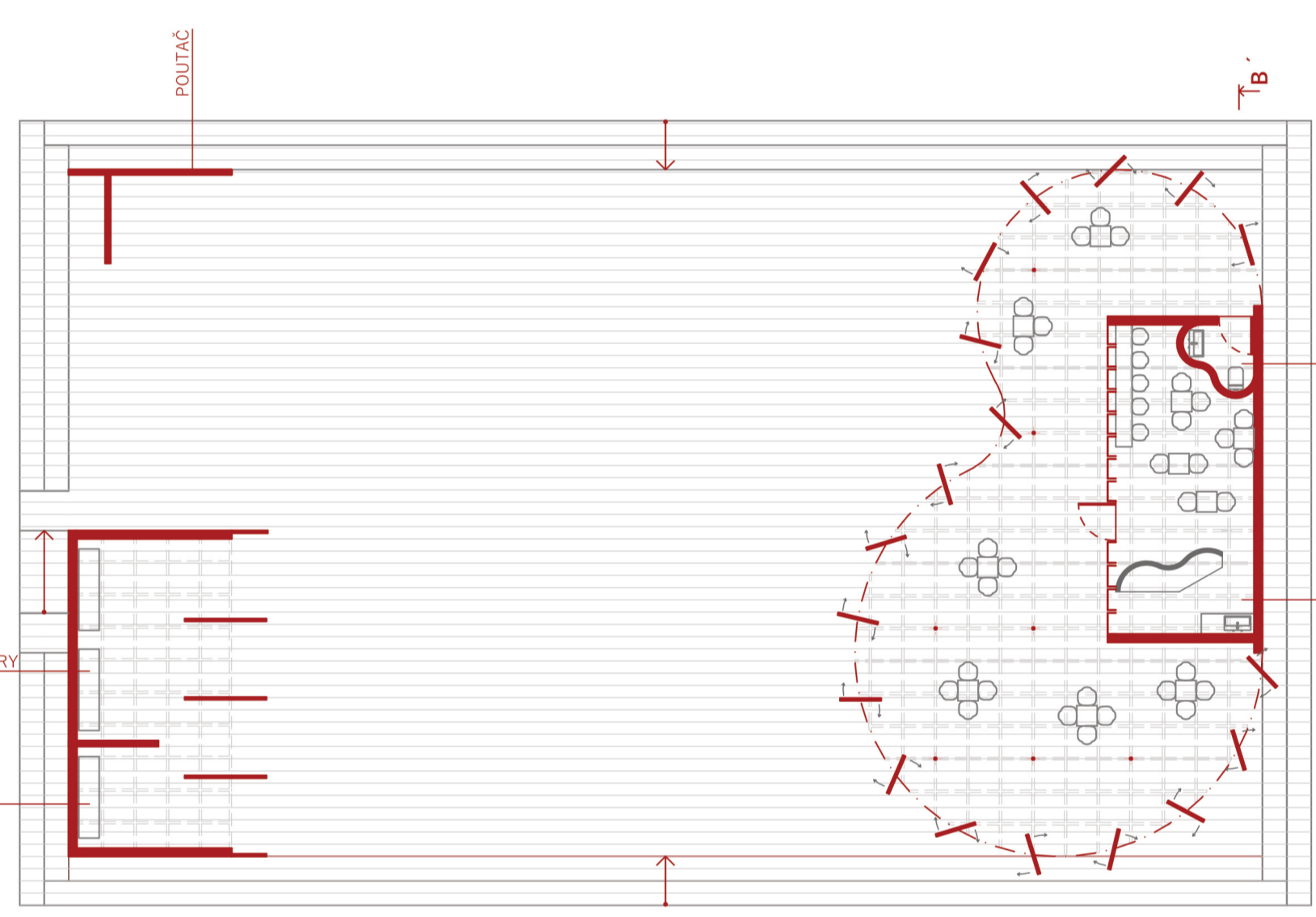
LUMEN tak funguje jako přechodový bod mezi pohybem a zastavením, mezi exteriérem a kulturním prostředím areálu. Není to uzavřený objekt, ale otevřená prostorová situace, která podporuje vnímání místa, orientaci i krátkodobý pobyt.



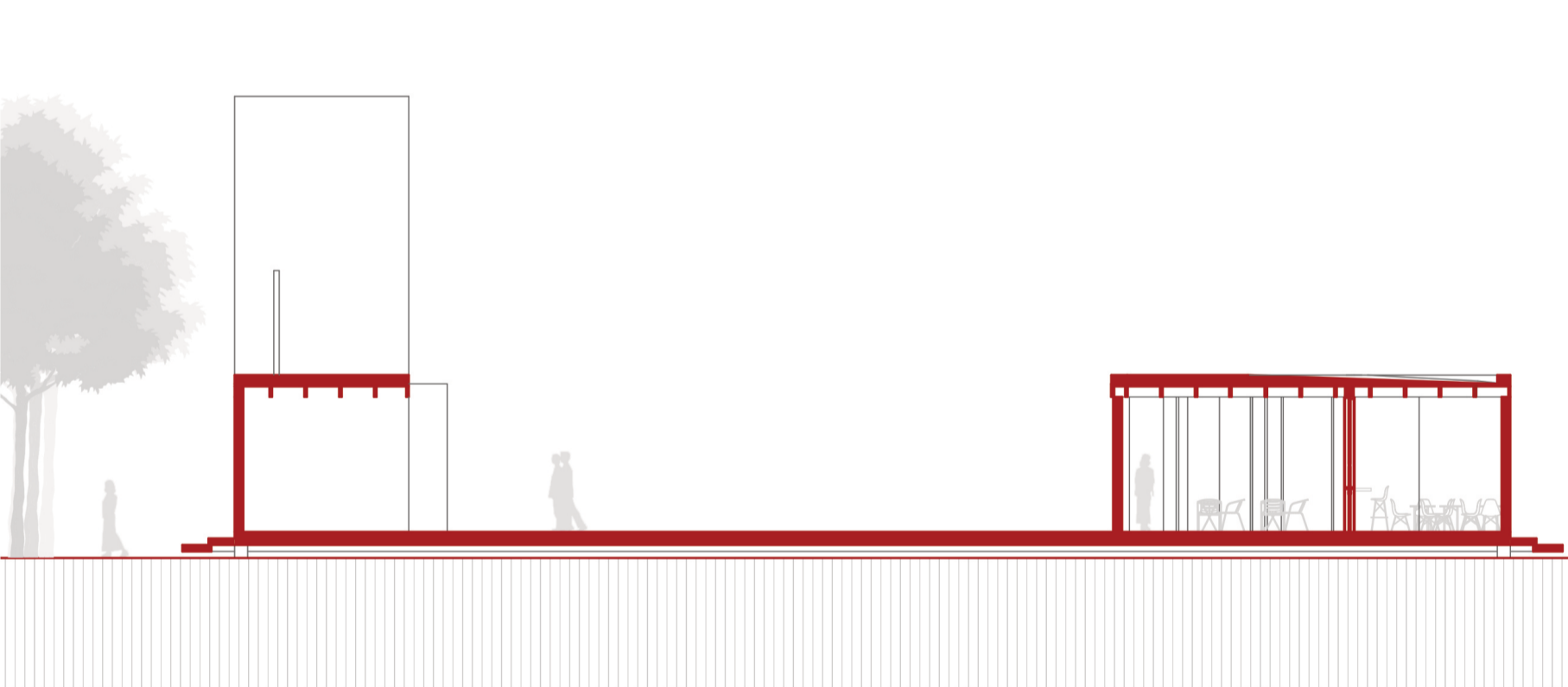
PRAHA  
VÝSTAVIŠTĚ V HOLEŠOVICÍCH



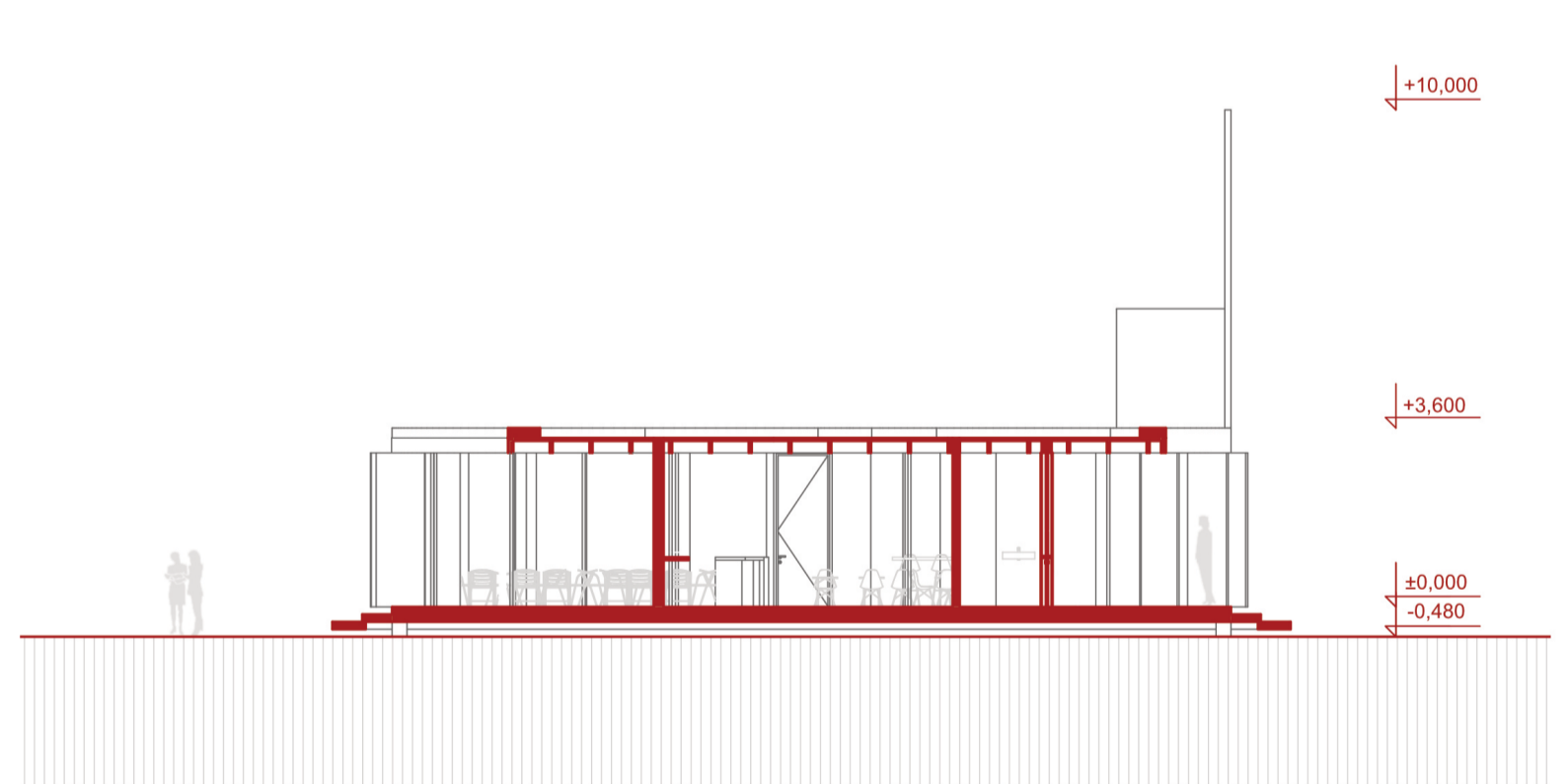
SITUACE



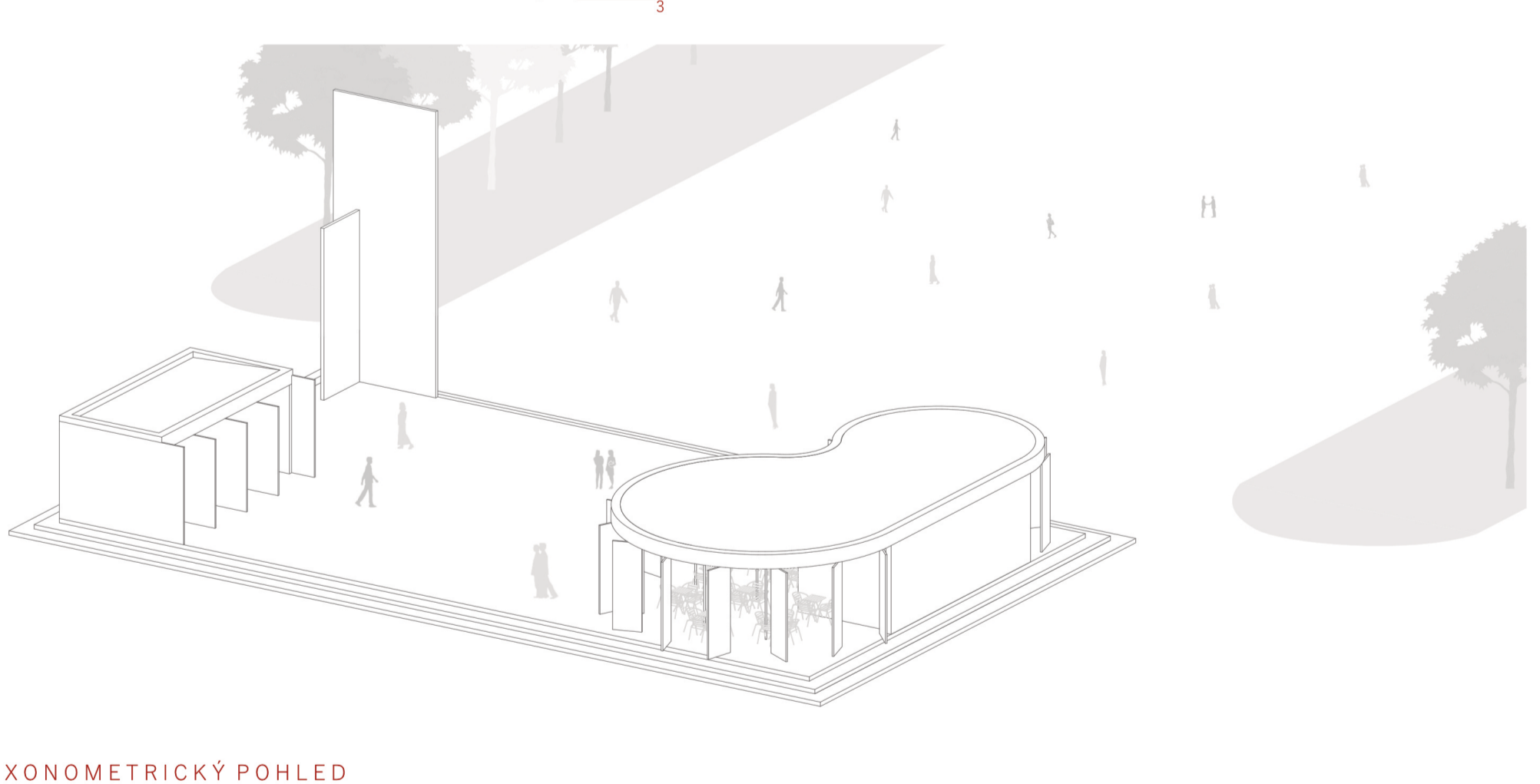
PŮDORYS



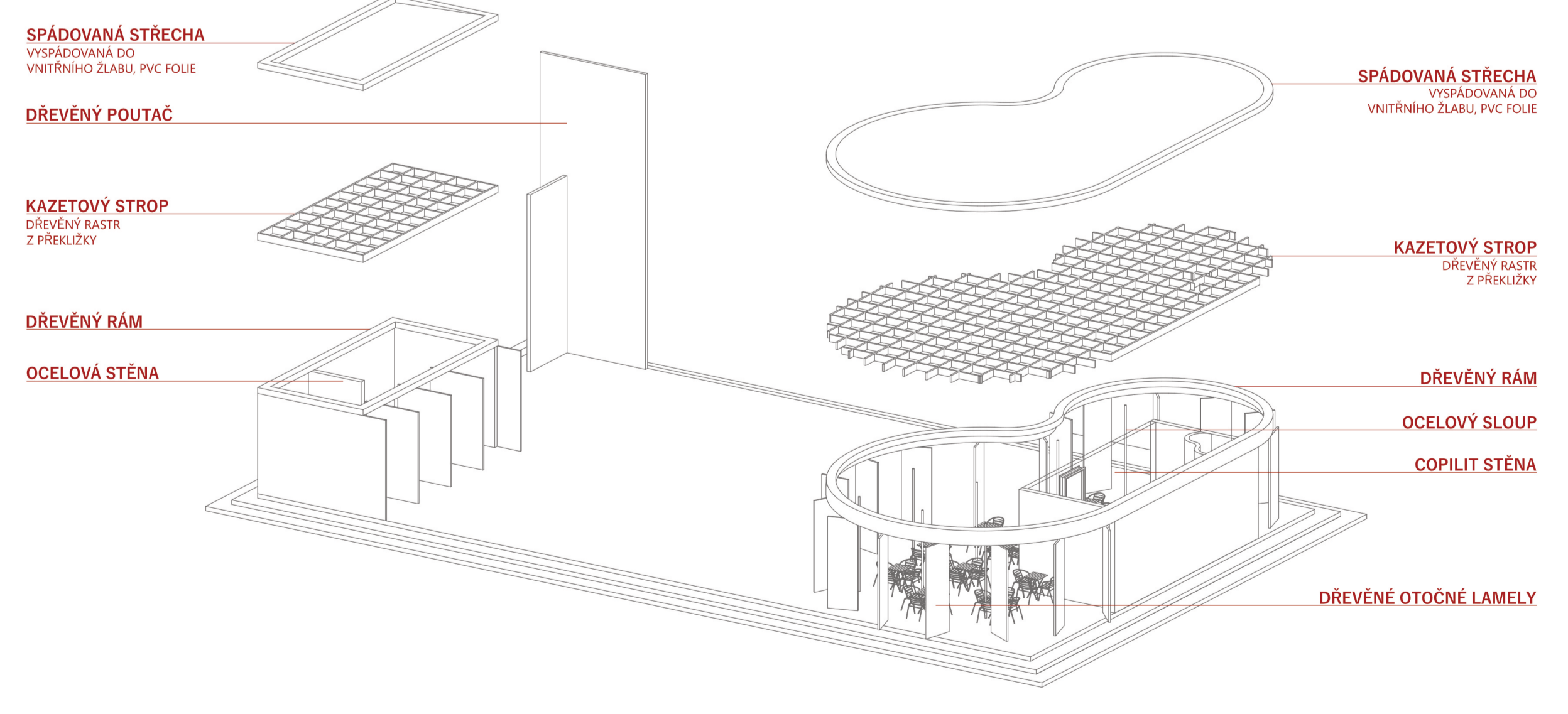
ŘEZ A-A'



ŘEZ B-B'



AXONOMETRICKÝ POHLED



- CLT DESKY
- COPILOT SKLO
- OCEL

SLOŽENÁ AXONOMETRIE-MATERIÁLY

