



Vstupní objekt do areálu Výstaviště Holešovice

RGB

LITOVSKYI DMYTRO

ATZ1 / LS 2025/26

ATELIÉR - NIKOLAY BRANKOV - TOMÁŠ ČUNDERLÍK

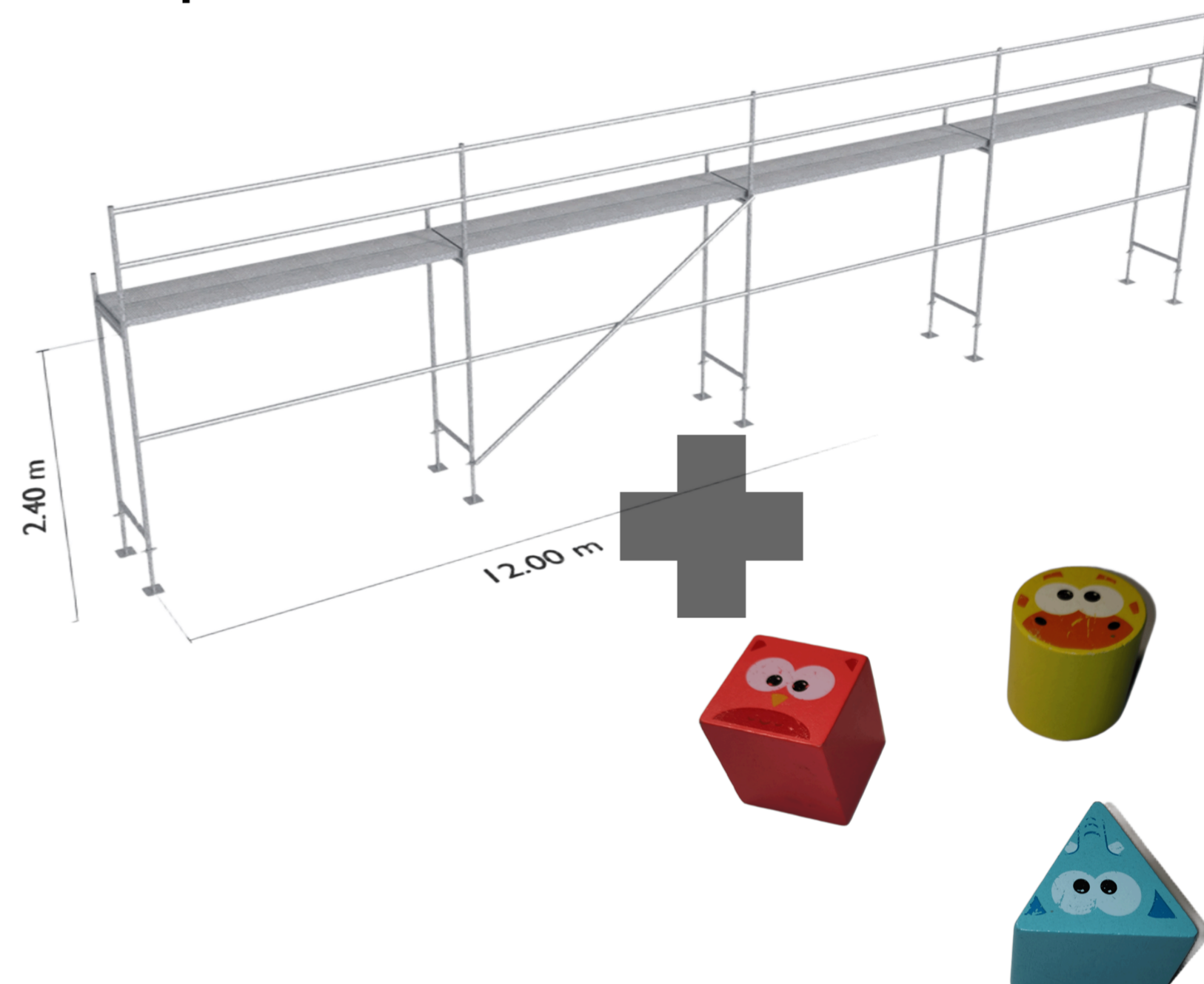
ČVUT V PRAZE / FAKULTA STAVEBNÍ / A+S



Situace:



Koncepce:

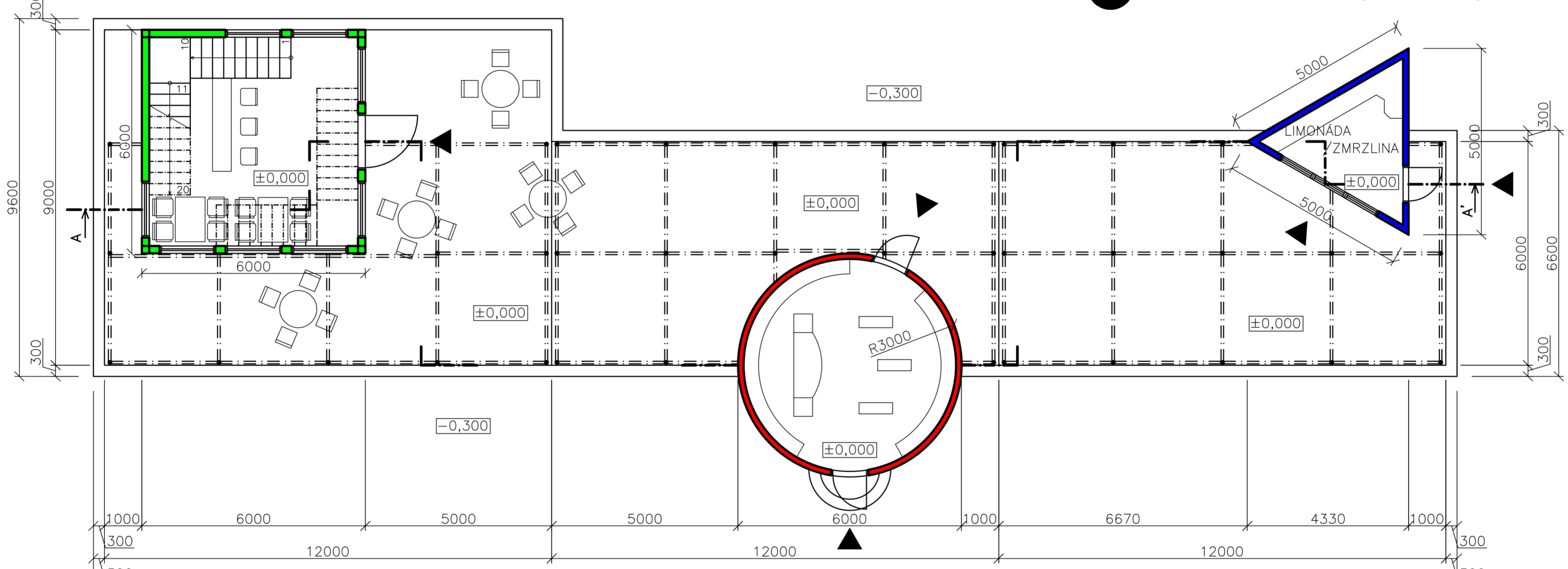


Sice vypadá banálně na první pohled, objekt slouží k mnoha účelům. V přízemí zelené věže se nachází poměrně velká kavárna. Ve druhém a třetím patře návštěvníci najdou expoziční prostory, které jsou ideální pro malé výstavy a informační akce. Na střeše objektu se nachází rozhledna, ze které se otevírá výhled na celý areál Výstaviště. V červeném válci sídlí prodejna suvenýrů, kde se dají také získat informace a koupit lístky. V modrém hranolu na pravém konci konstrukce se dá objednat další občerstvení, zmrzlina a limonáda.

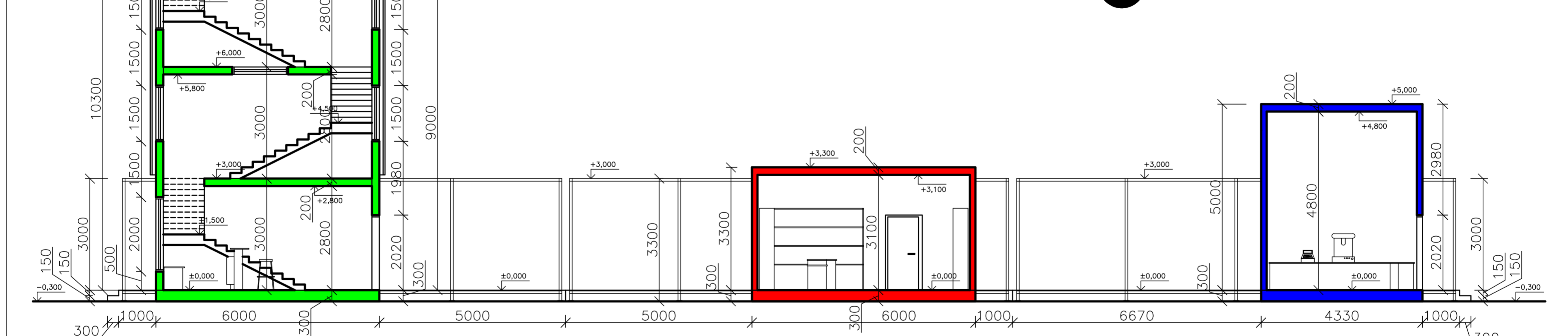
Konstrukce terasy je vyrobena z recyklovaného lešení a napnuté mezi nimi látky, která zachrání jak před sluncem, tak před deštěm. Obrovská plocha terasy je ideální pro posezení s výhledem na Průmyslový palác. Konstrukce je rozdělena do tří modulů, což usnadňuje její přemístění v případě potřeby.

I když objekt není moc velký, jednoduchost a lehkost konstrukce skrývá neomezený potenciál, a stavba se tak stane ideálním doplněním celého areálu Výstaviště.

Půdorys (1:100):



Řez (1:100):



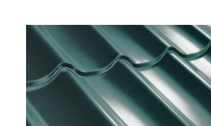
Materiály:



Železobeton
pro nosné kce



Recyklované
dřevo



Plechové střešní
krytiny pro plášť

kov, plasty, barvy, sklo...

