

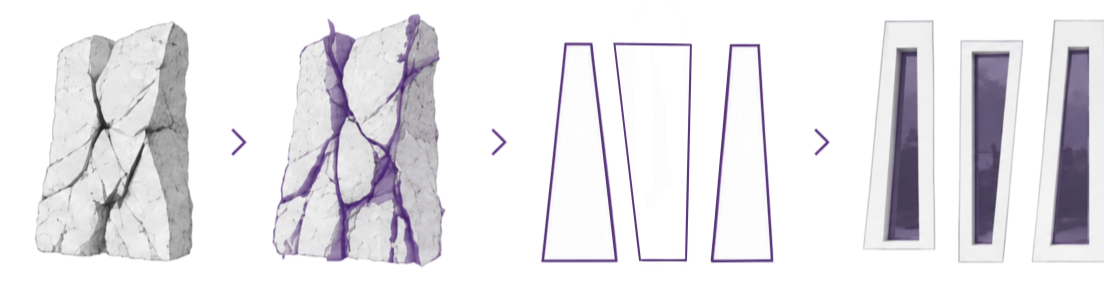
# Univerzitní tréninkové centrum CEG FSv ČVUT

Nathalie Štědrá  
 atelier Kašpar / Bartík / Štáskva  
 129ATO2 LS25/26



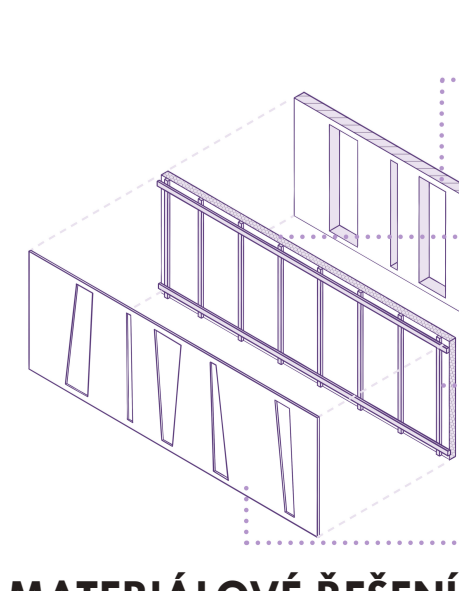
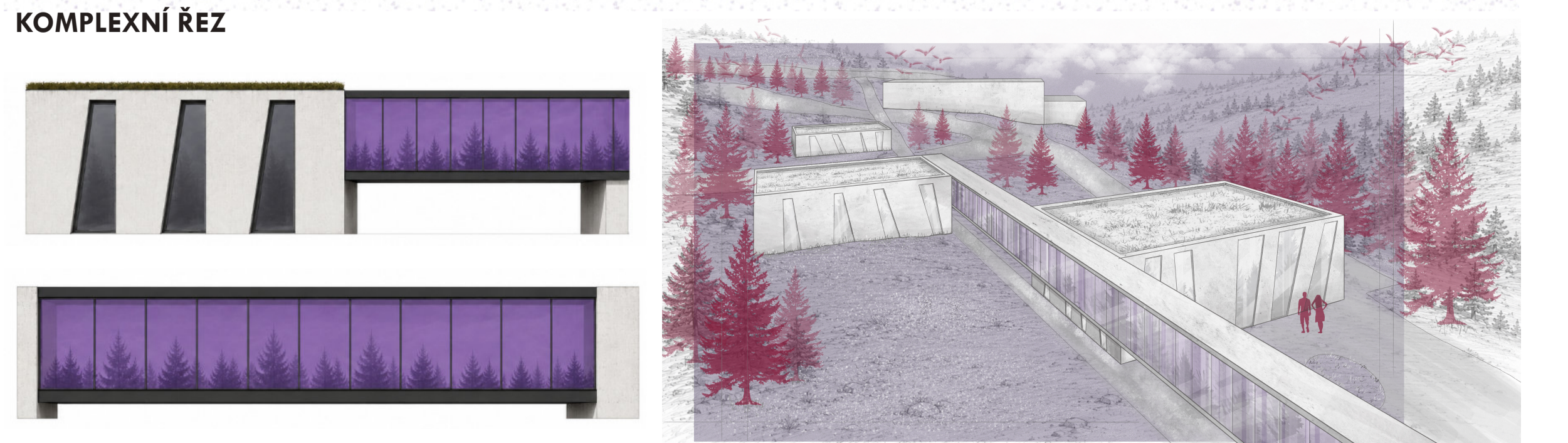
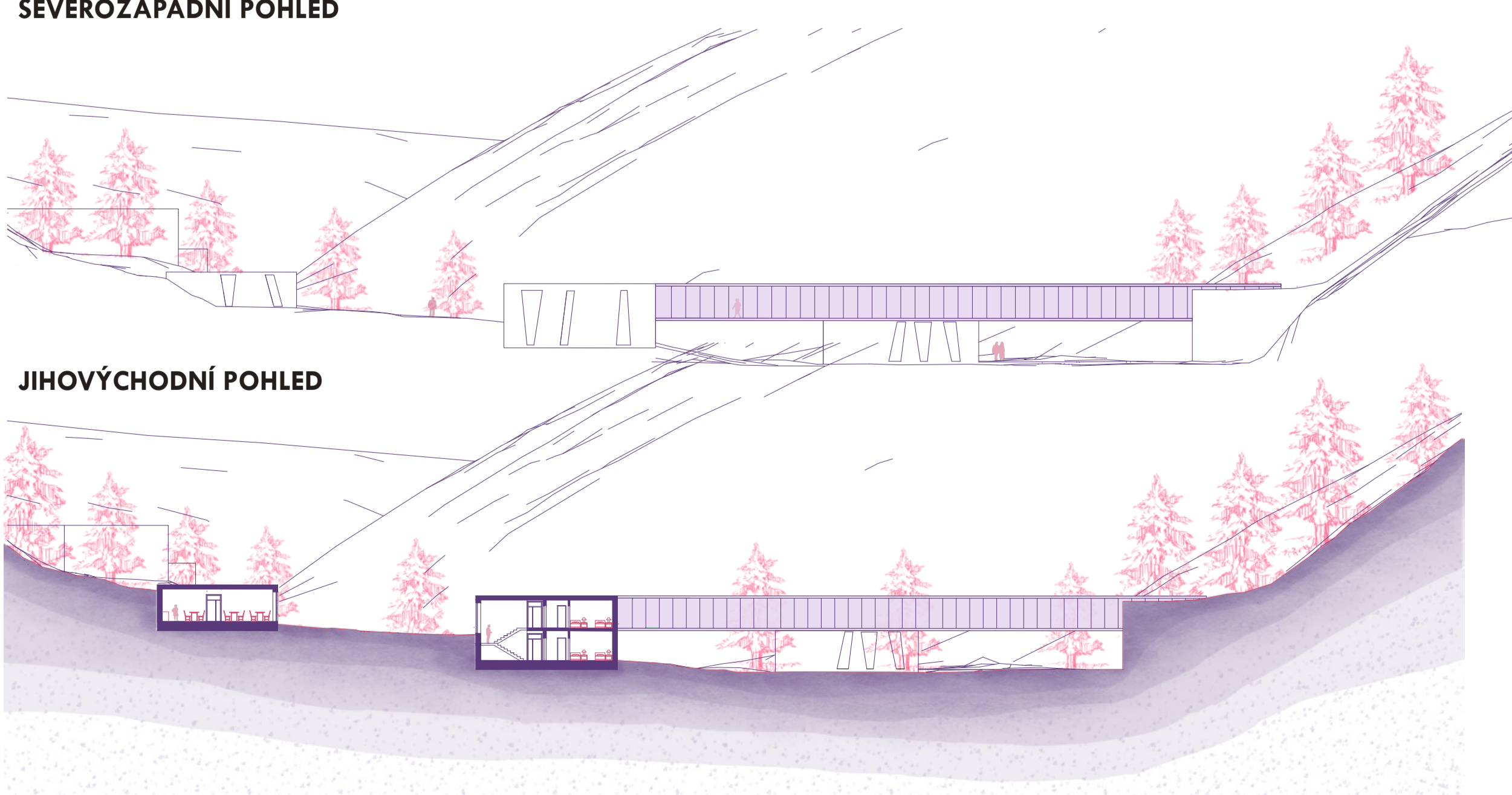
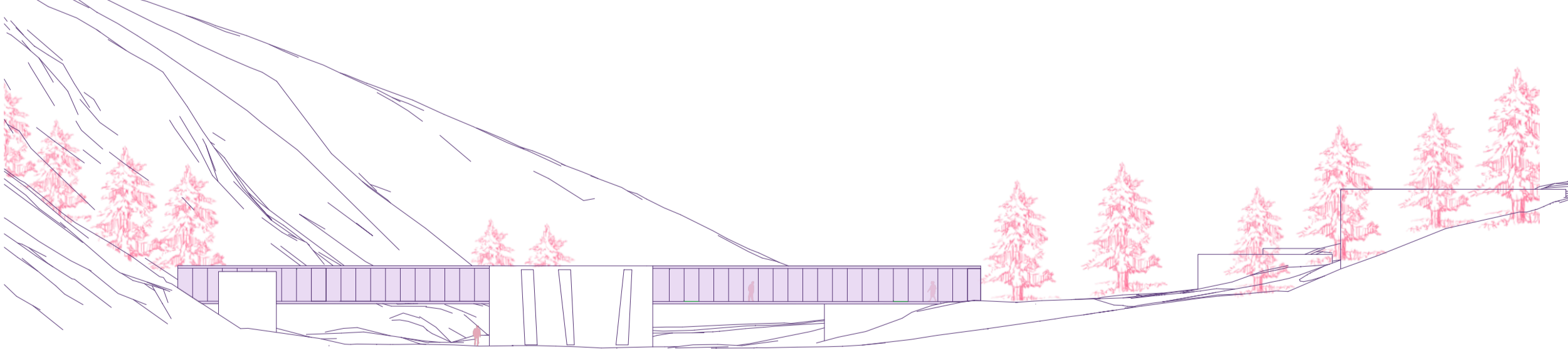
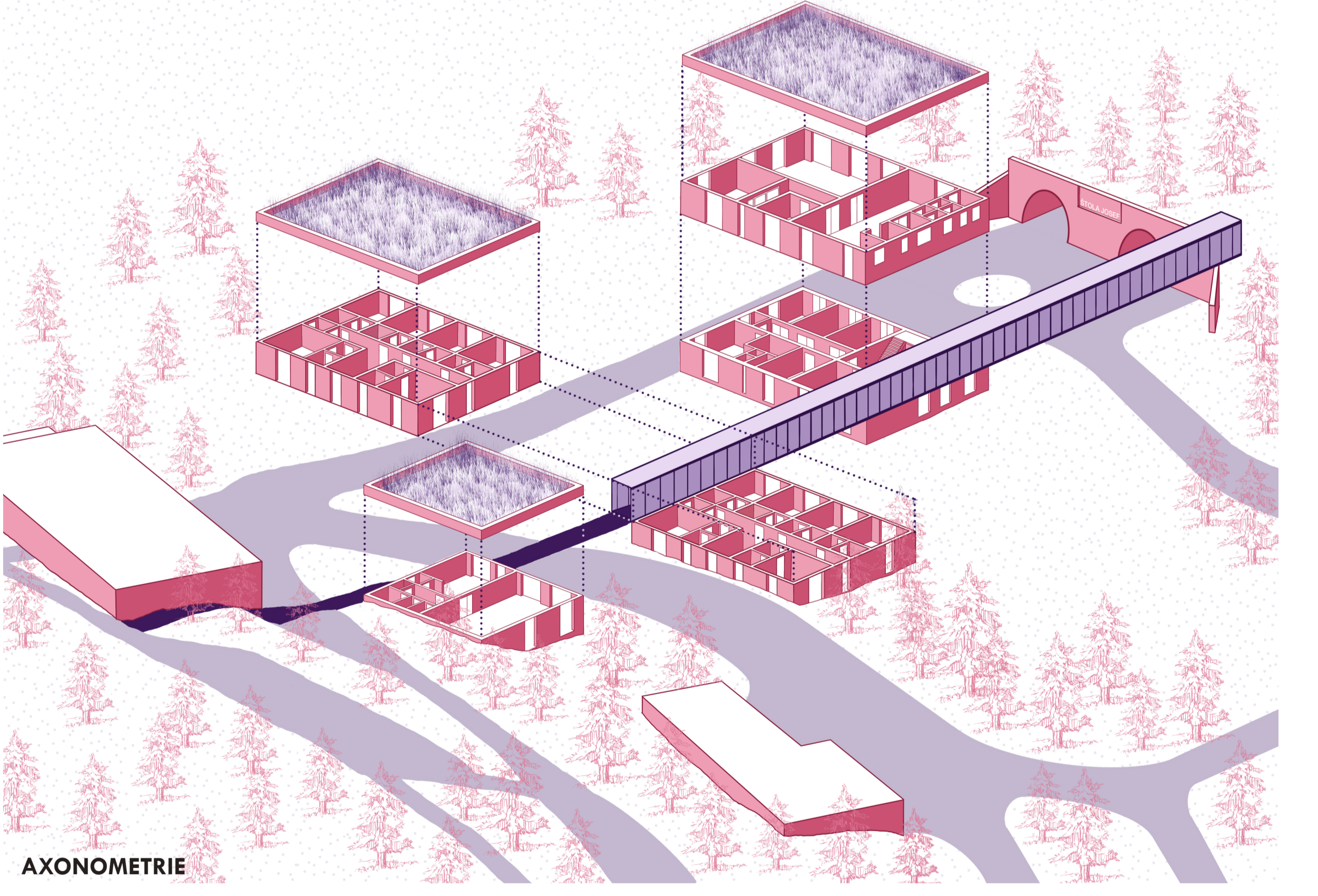
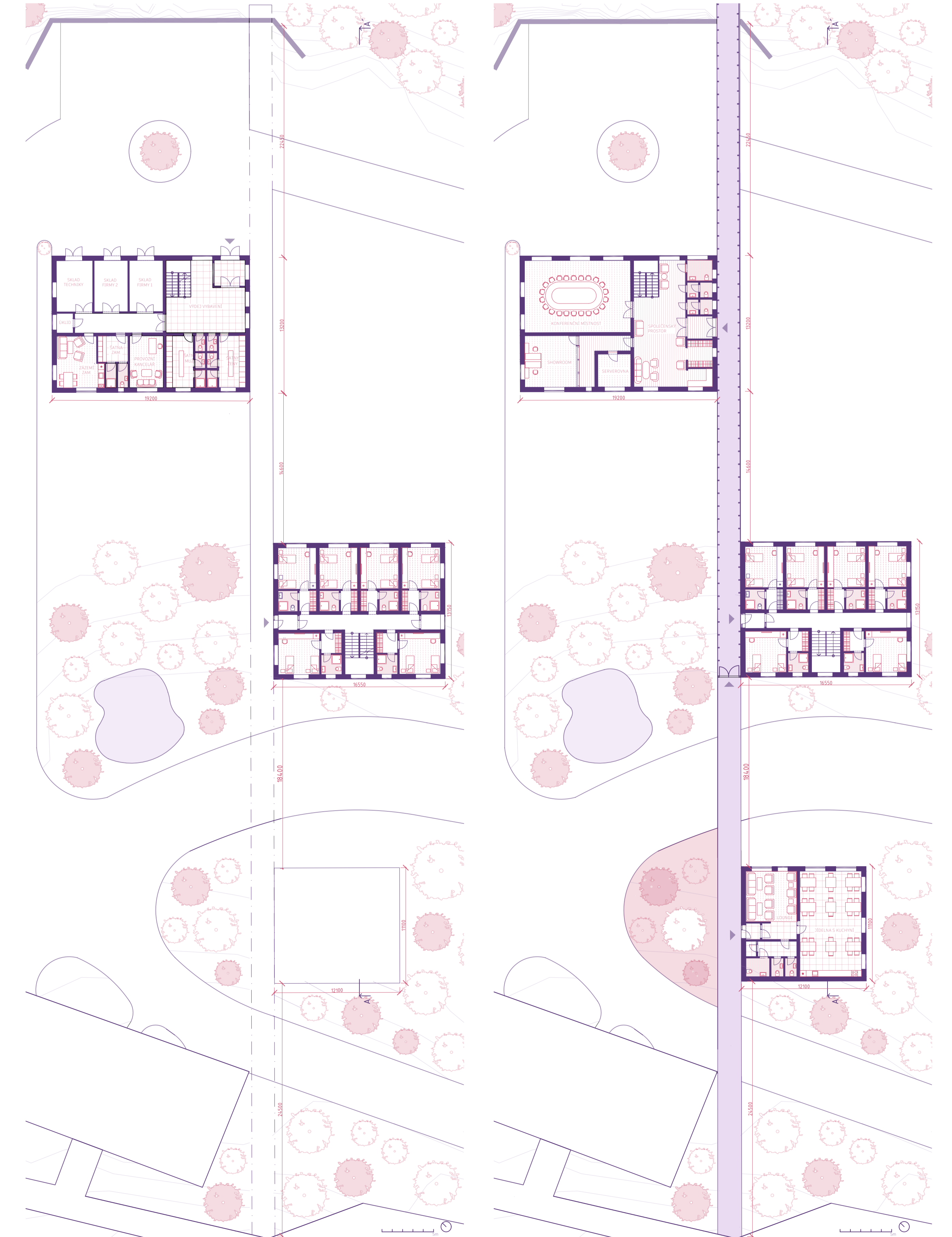
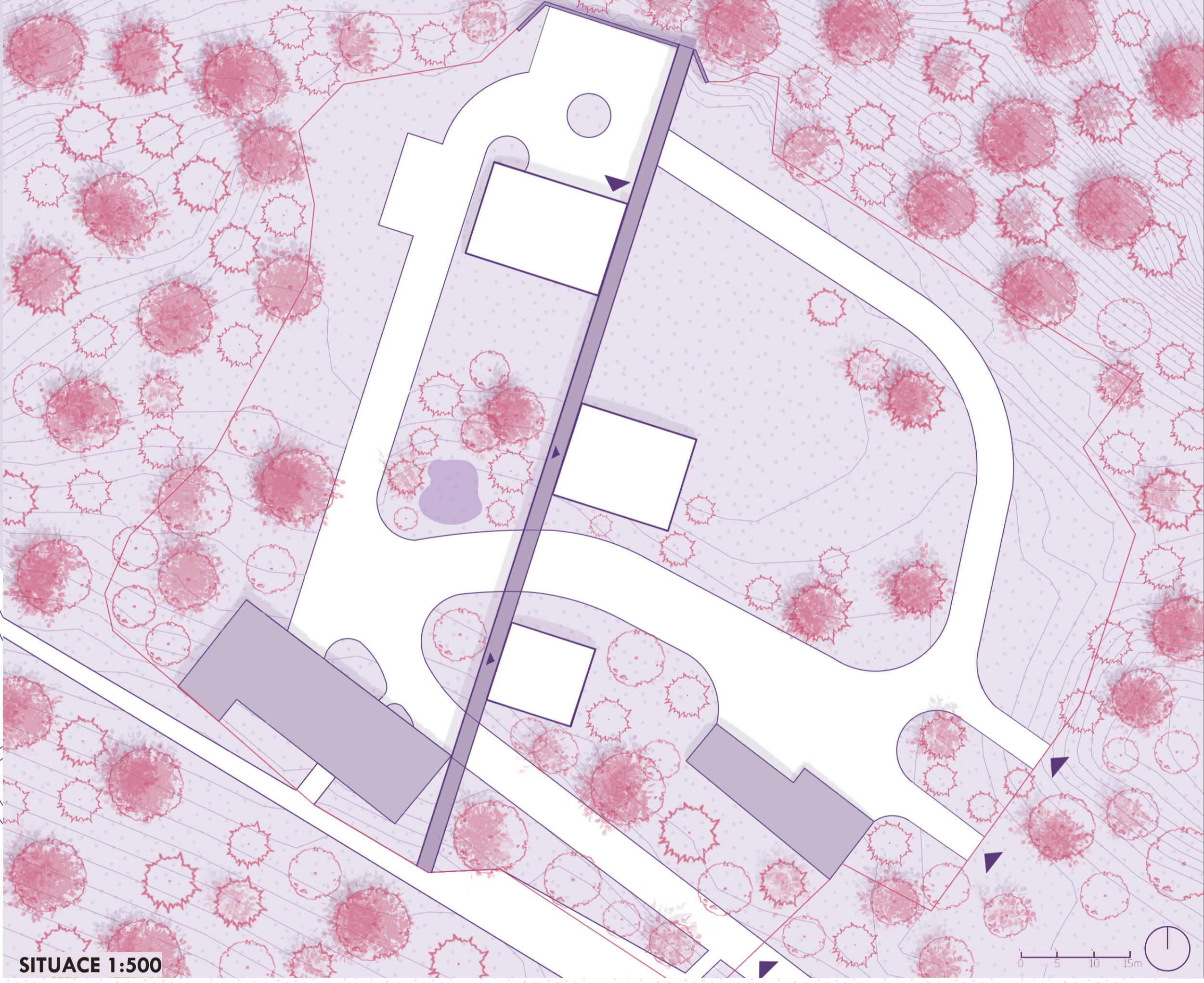
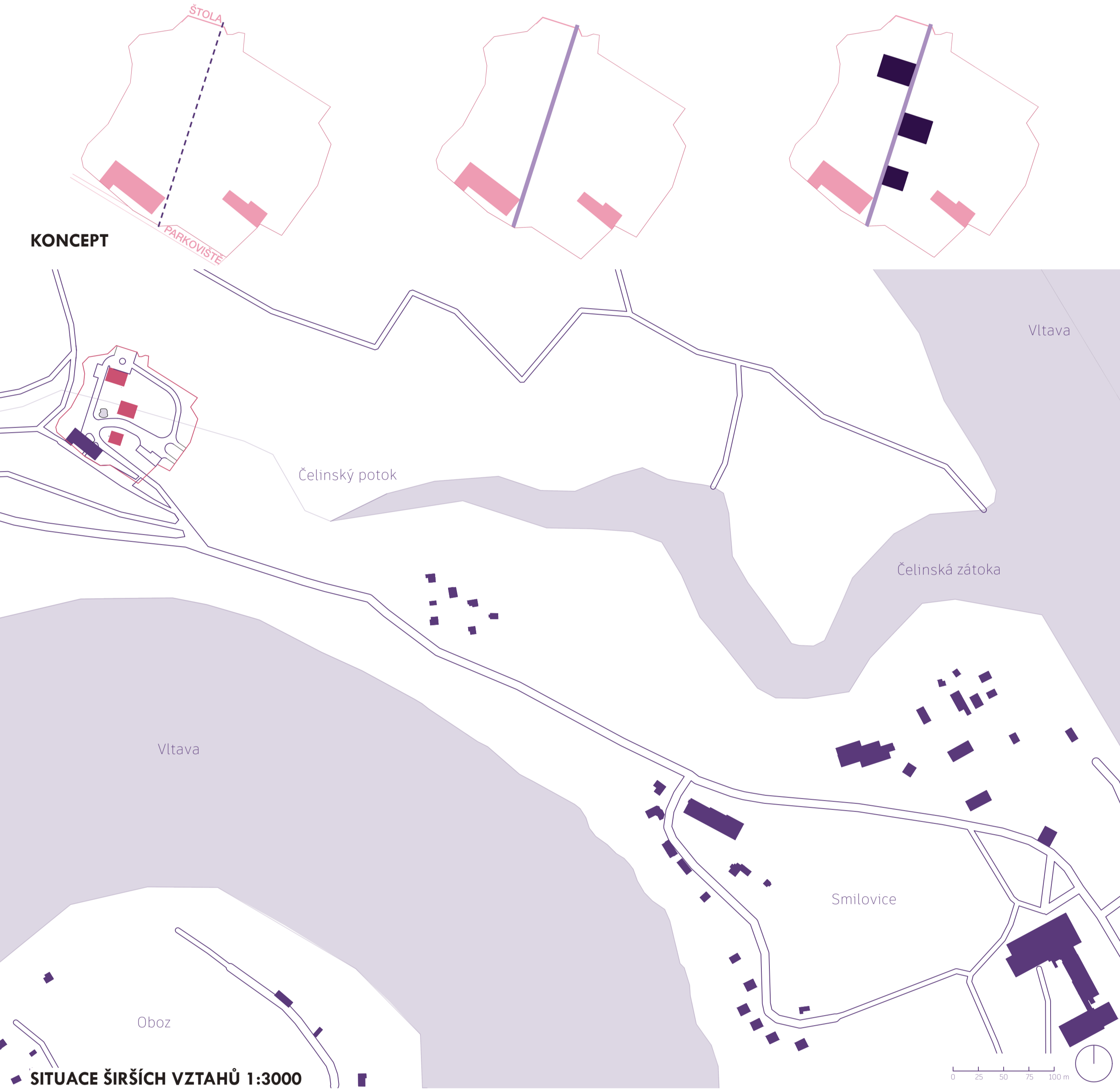
Návň výzkumného geocentra ČVUT vychází z charakteru místa a z potřeby jasně oddělit jednotlivé provozy. Objekt je rozdělený do několika samostatných hmot propojených vyvýšenou lávkou, která vede od veřejného parkoviště až k hornímu vstupu do Štoly Josef. Lávka funguje jako hlavní komunikační osa celého areálu a zároveň přehledně organizuje pohyb mezi jednotlivými částmi.

V areálu se nachází konferenční a tréninkové centrum, ubytovací část a společenský objekt. Kompozice návrhu vychází z opakování jednoduchých obdélníkových objemu různých měřítek, které navazují na lávku. Hmoty jsou navrženy jako jednoduché kvádry zosazené do terénu. Charakter fasád vytváří vysoké okenní otvory přes více podlaží, které nejsou řešeny jako klasická pravouhlá okna, ale mají nepravidelné seřiznuté hrany. Okna tak působí spíš jako vyřizuté otvory do hmoty objektu.



## TVAROVÉ ŘEŠENÍ FASÁDY

## KONCEPT



- POROTHERM**  
Keramické zdivo
- TEPELNÁ IZOLACE EPS**  
Expandovaný polystyren
- OCELOVÝ ROŠT**  
Žárově zinkovaná ocel
- FIBERGLASS CONCRETE**  
Skelné vláknobetonové panely
- FIALOVÉ SKLO**  
Tvrděné bezpečnostní sklo s fialovým těnovým vrstev
- TMAVÝ KOV / ANTRACIT**  
Ocelová konstrukce lávky
- ZELENÁ STŘECHA**  
Extenzivní vegetační vrstva

## MATERIÁLOVÉ ŘEŠENÍ