



DŮM U PIAZZETY

LÁZŇĚ PODĚBRADY

Návrh multifunkčního objektu, který by podpořil prodej lázeňské péče, wellness i léčebných pobytů.

Kromě prodeje objekt nabízí příjemné prostředí kavárny, samoobslužné fitness centrum a dlouhodobé ubytování.



program / katedra

A+S (Architektura a stavitelství)
K129 (katedra architektury)

ATELIER

Ateliér architektonické tvorby 2
(2. ročník / 4. semestr)

semestr

LS 2025/2026

vedoucí ateliéru

doc. Ing.arch. Ing. Petr Šíkola, Ph.D.

Ing. arch. Hana Klapalová, Ph.D.



autorka práce

**Lenka
Formandlová**

AXONOMETRIE



IDEA ŘEŠENÍ

Hlavní myšlenkou návrhu bylo proměnit obyčejnou cestu v prostorový zážitek a funkční zkratku.

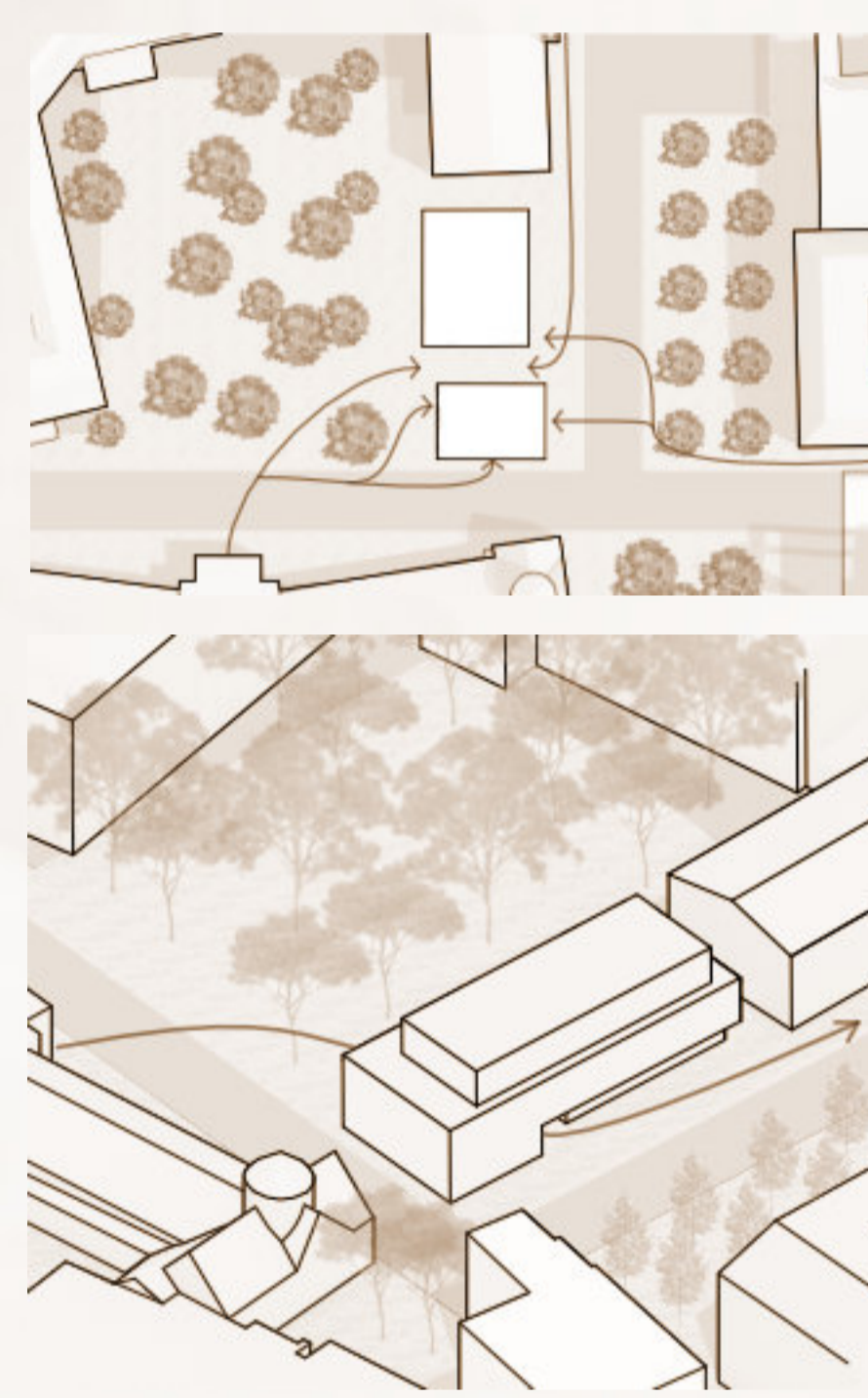
Projekt reaguje na širší urbanistické vztahy - otevírá chybějící vazbu z přilehlého parku směrem na městskou piazzetu a oživuje tak celé území.

Výběr materiálu přímo odkazuje na charakter místa - měděné cortenové panely svým odleskem a vertikálním rytmem připomínají stékající pramen vody.

KONCEPT

Architektura domu záměrně ustupuje přirozenému pohybu lidí. Rozdělením parteru na dva samostatné objemy vzniká velkovýšň chráněný průchod, který plynule propojuje zeleň s městskou pěší zónou.

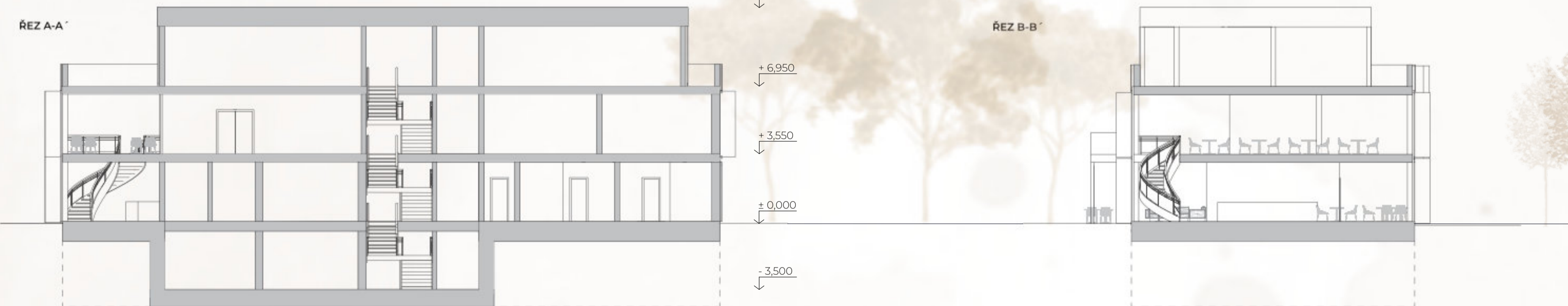
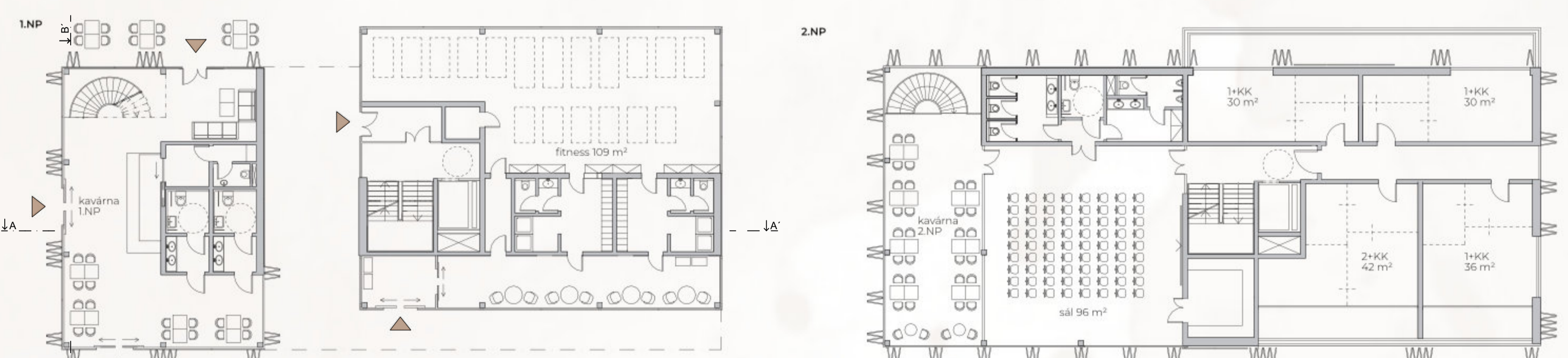
Tento jasně definovaný prostor tvoří těžšíse návrhu, samotný dům funguje jako přirozená zastávka i jako plynulá, esteticky hodnotná spojka mezi letními a zimními lázněmi.



DOKUMENTACE

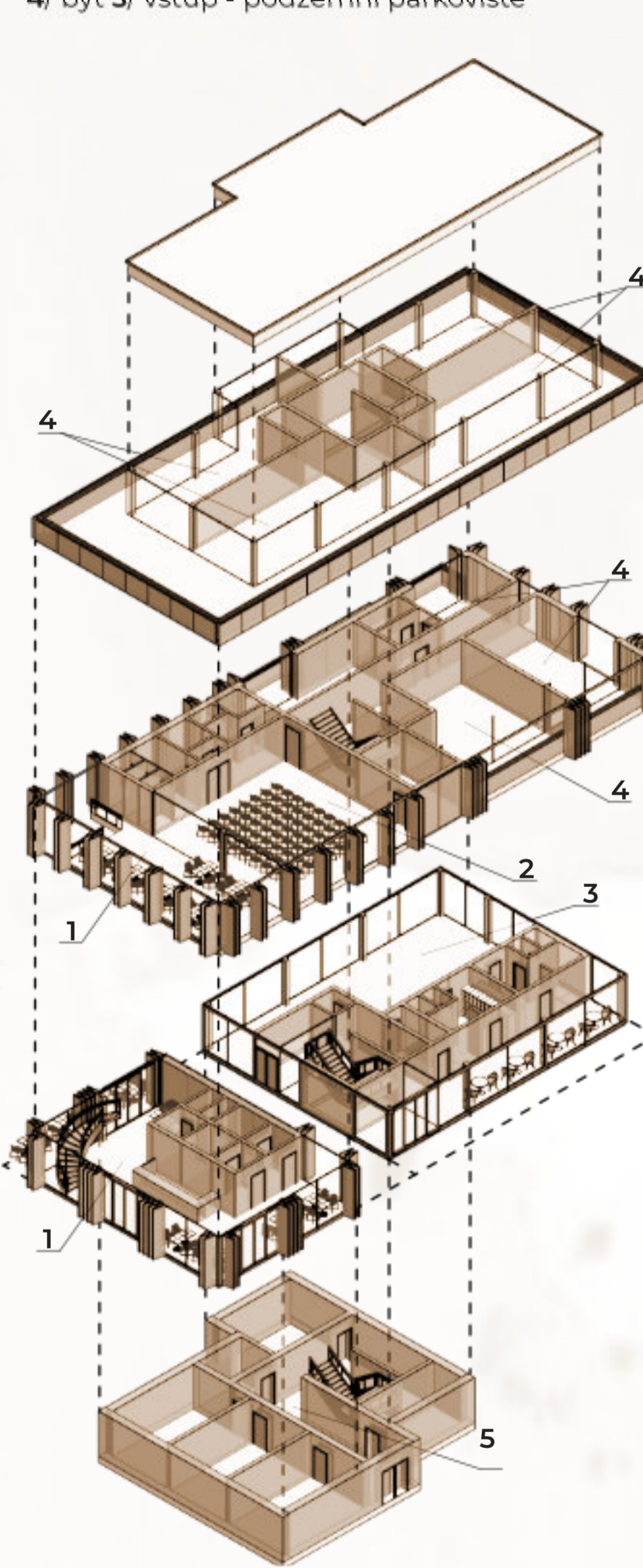
měřítko 1:150

0 0,5 1 2 3 [m]



PROSTOROVÉ ŘEŠENÍ

1/ kavárna 2/ sál 3/ fit centrum
4/ byt 5/ vstup - podzemní parkoviště



Řešená lokalita se nachází v samém srdci lázeňského centra Poděbrad, na rozhraní parku a městské zástavby. Území je jasně vymezeno ulicemi Lázeňská, Fügnerova a Hakenova, v přímém sousedství hotelu Libenský a Letních lázní.

SITUACE

měřítko 1:500

0 5 10 [m]



- 1/ dům u piazzety
- 2/ piazzeta
- 3/ budoucí lázeňský objekt
- 4/ park
- 5/ hotel Libenský
- 6/ Letní lázně
- 7/ výtopna
- 8/ Riegrovův pramen

SITUACE ŠIRŠÍCH VZTAHŮ

měřítko 1:5000

0 50 100 [m]

