

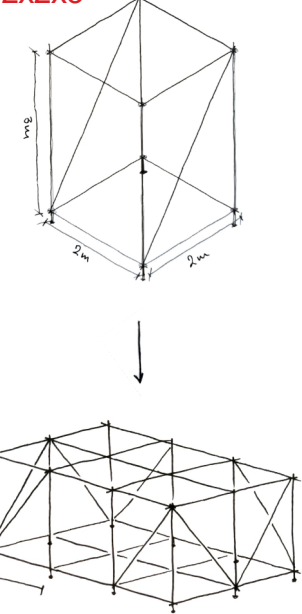
CAMPování kavárna

Klára Ježková
ATZ01 - Podracký/Vodička
LS 2025/26 - FSv ČVUT

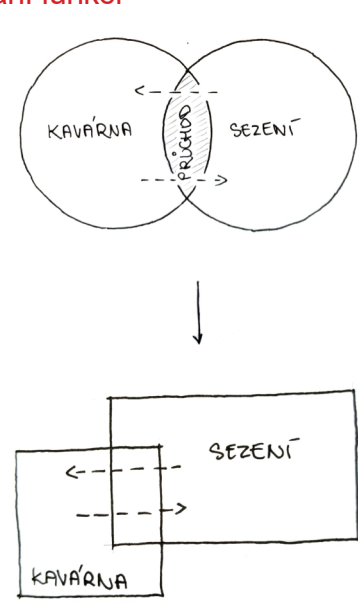


konceptce

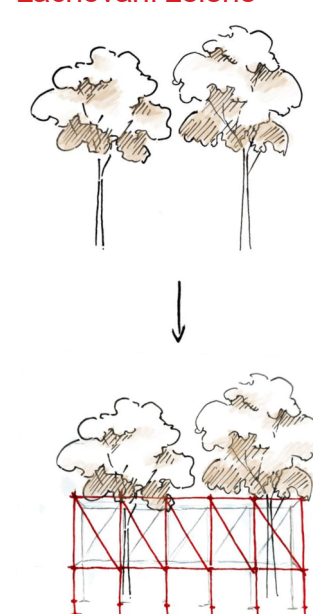
modul 2x2x3



prolínání funkcí



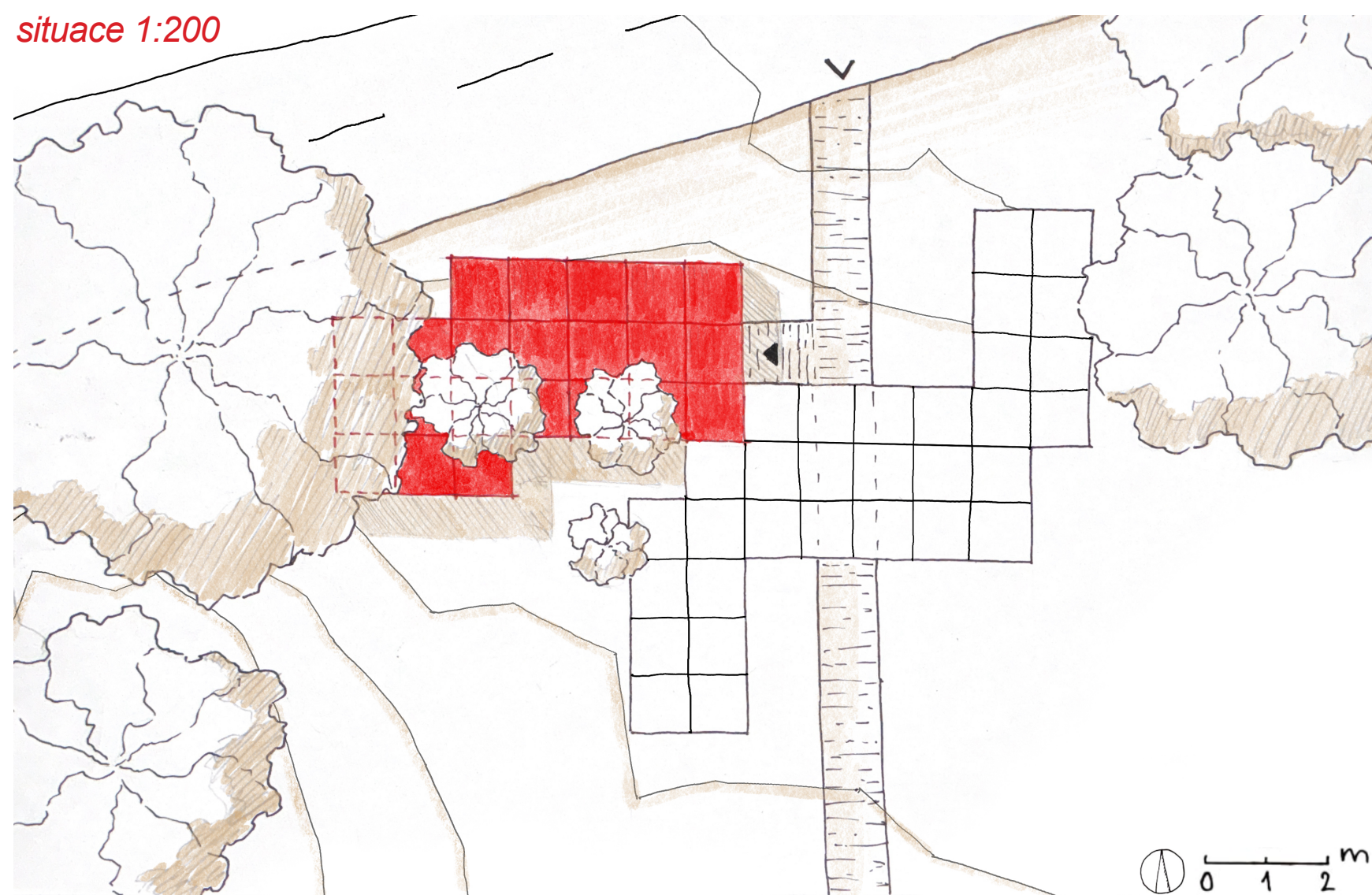
zachování zeleně



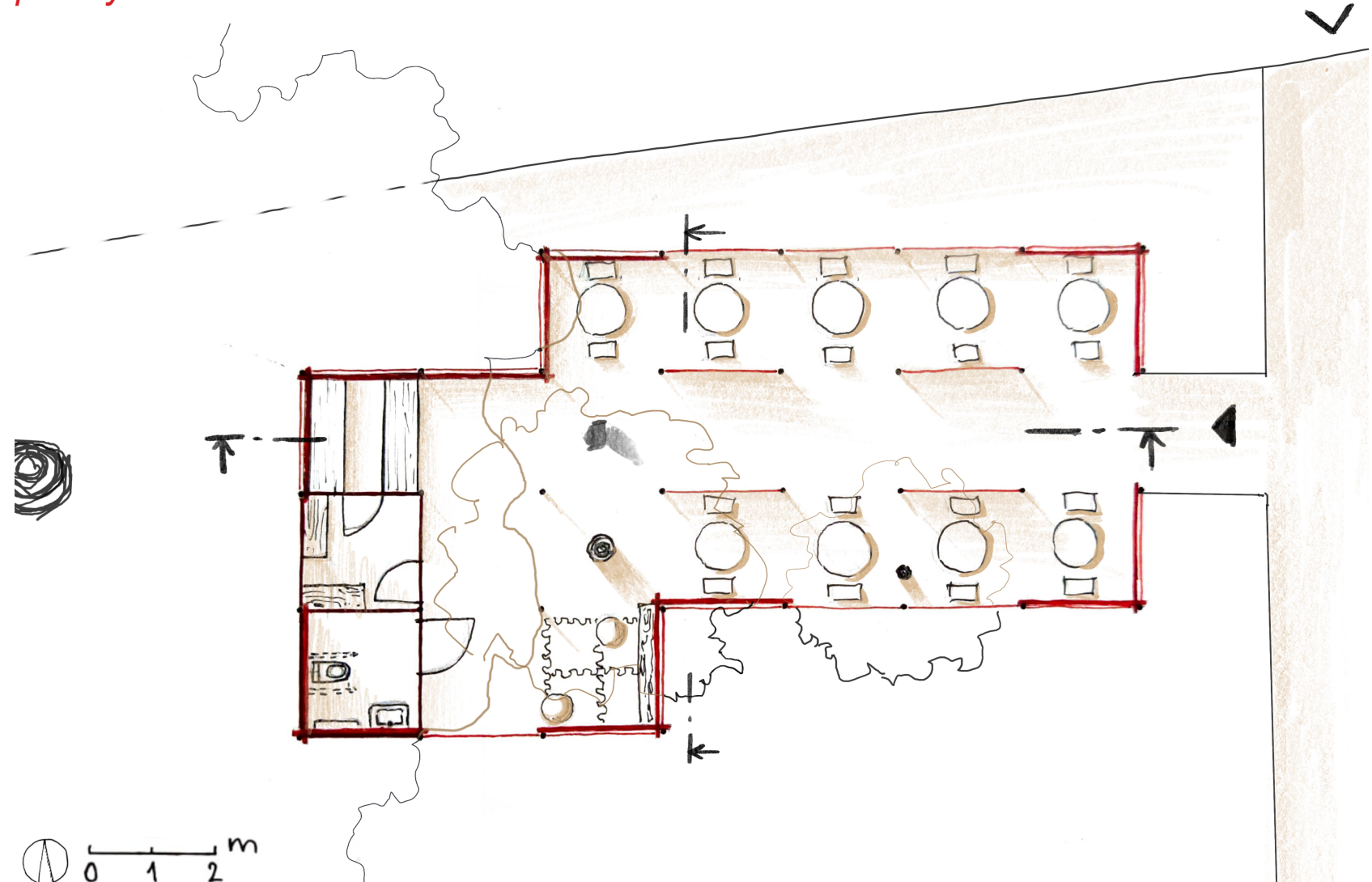
Navržený objekt představuje dočasnou modulární kavárnu vytvořenou z lešenářského systému. Stavba je citlivě vložena do existující zeleně a využívá její prostorové i atmosférické kvality.

Lehká konstrukce umožňuje rychlou montáž, demontáž i případnou proměnu dispozice bez trvalého zásahu do okolního prostředí. Kavárna vytváří místo pro setkávání, odpočinek a kontakt s přírodou, přičemž její otevřený charakter propojuje architekturu s okolní krajinou.

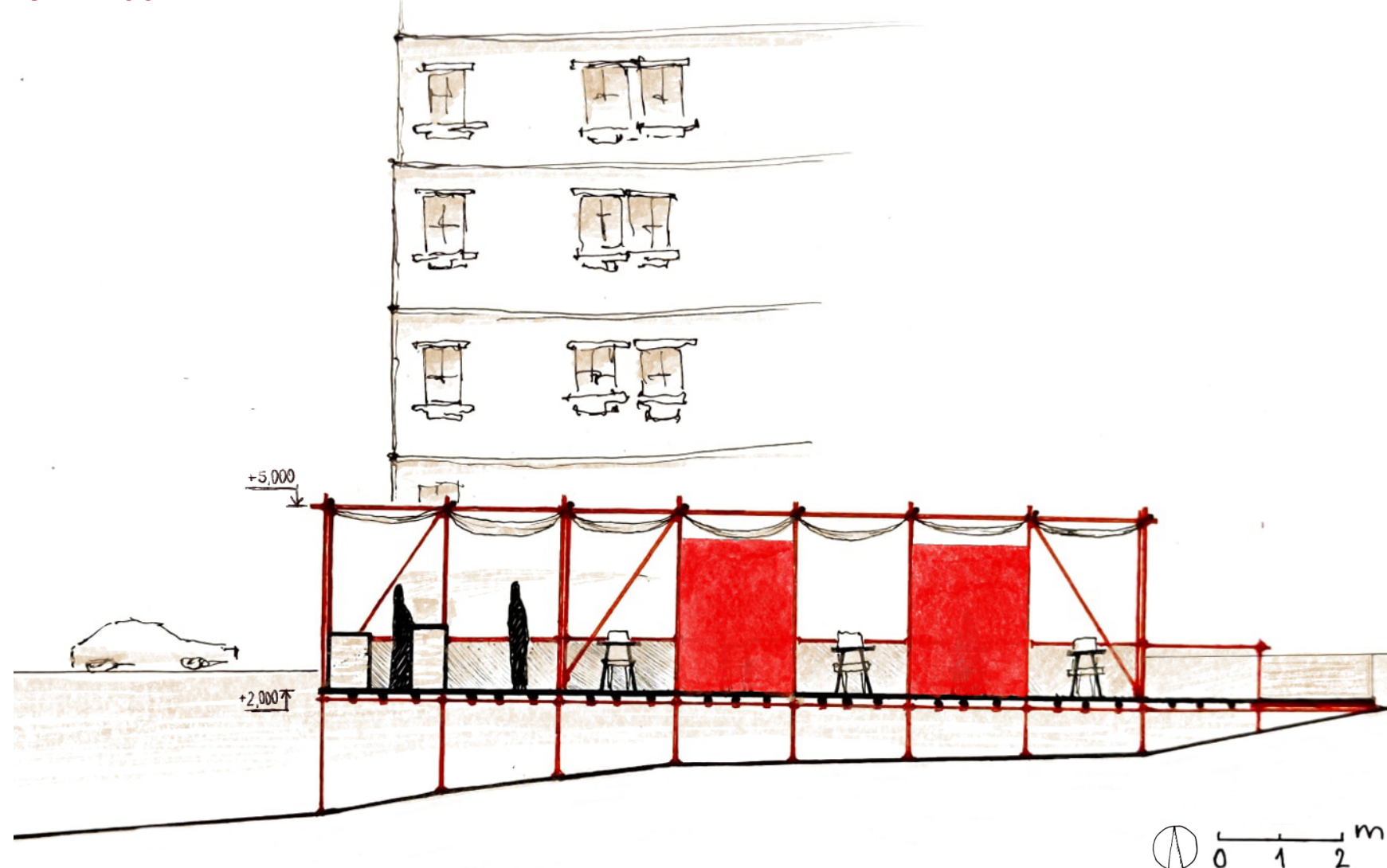
situace 1:200



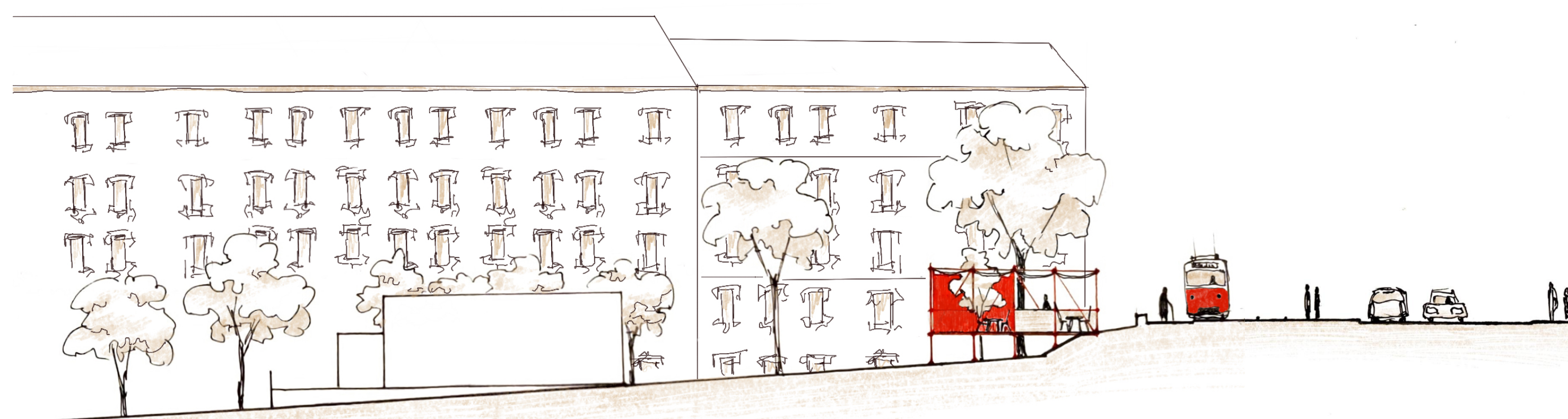
půdorys 1:100



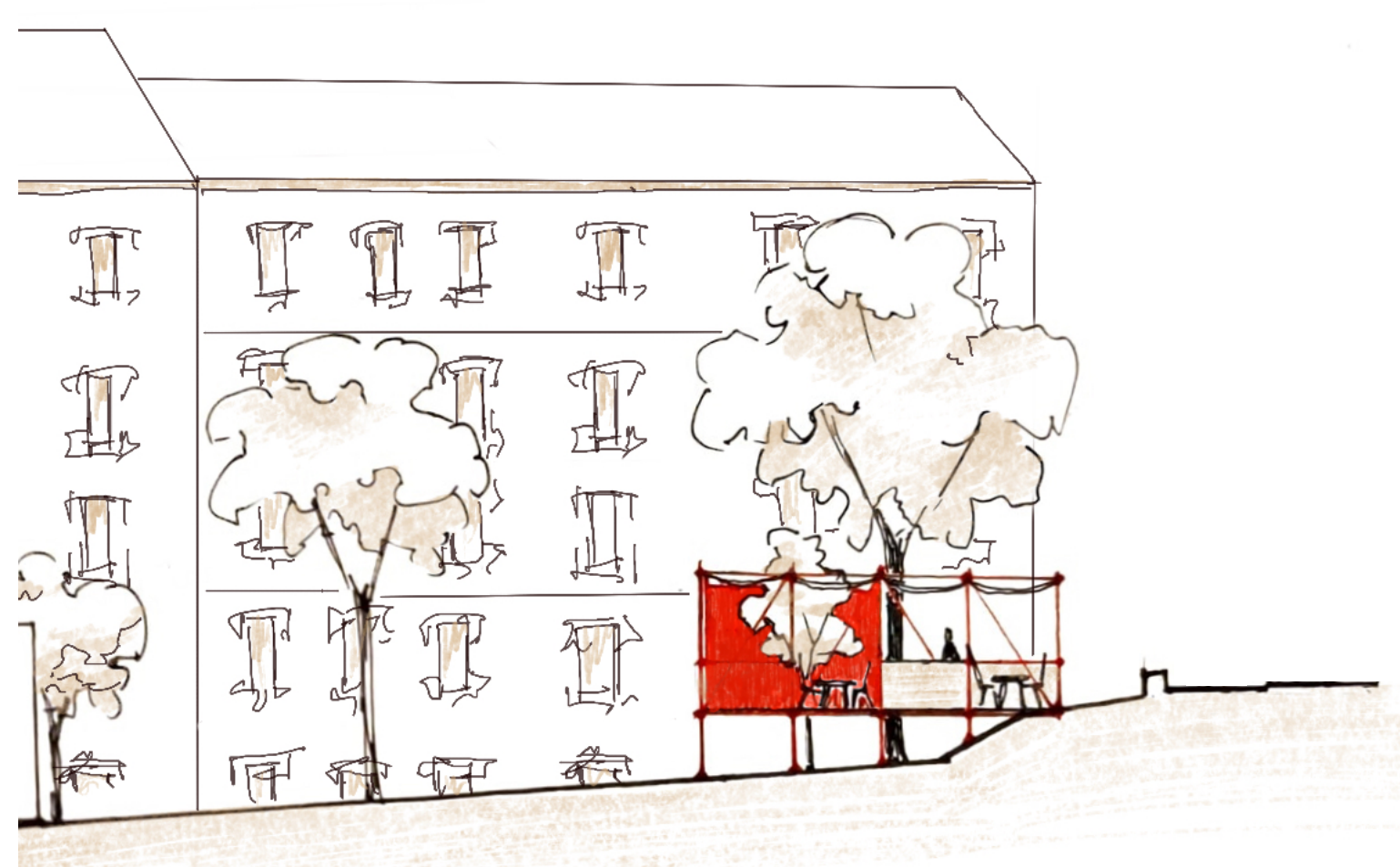
řez 1:100



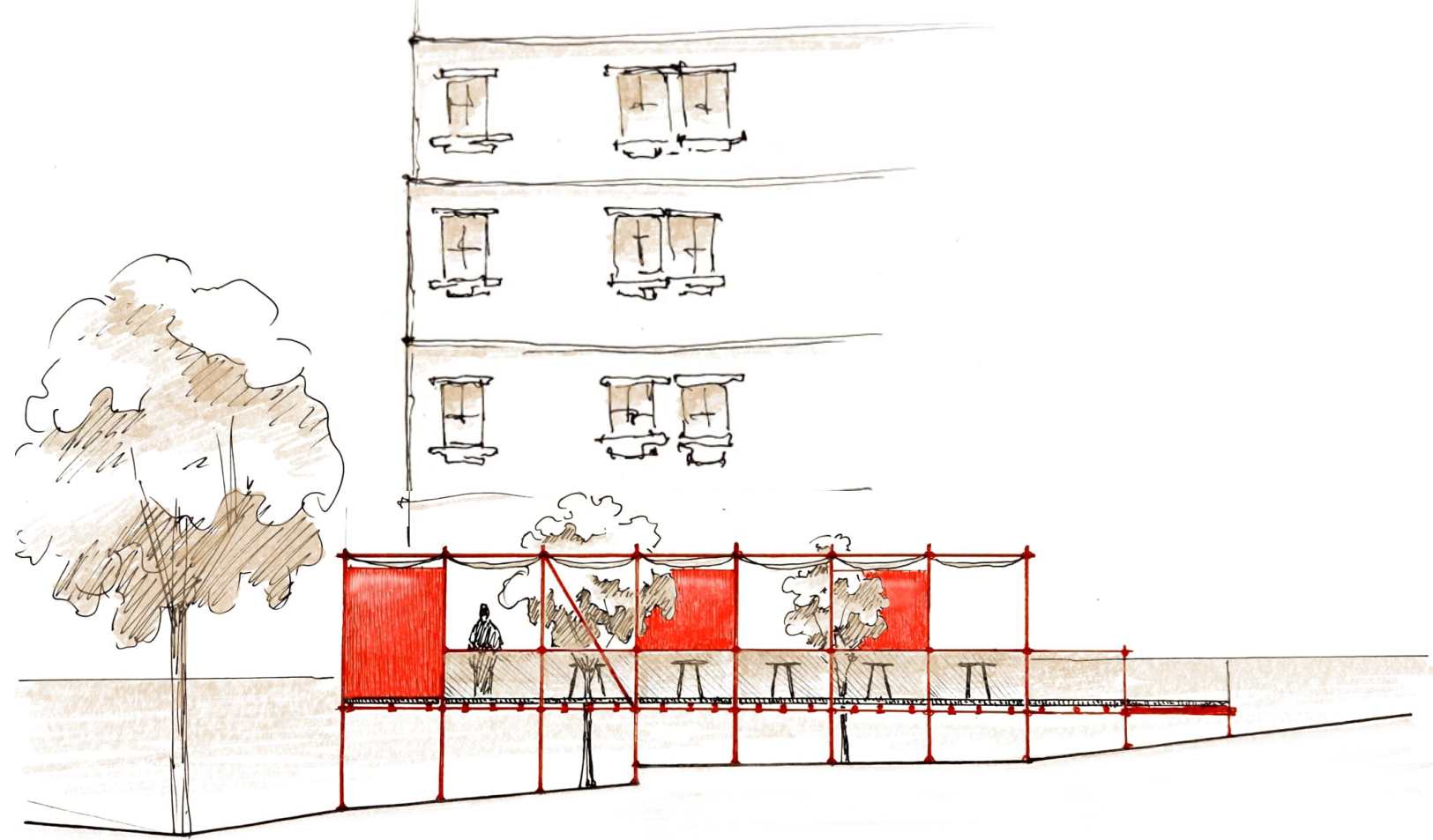
řez územím 1:200



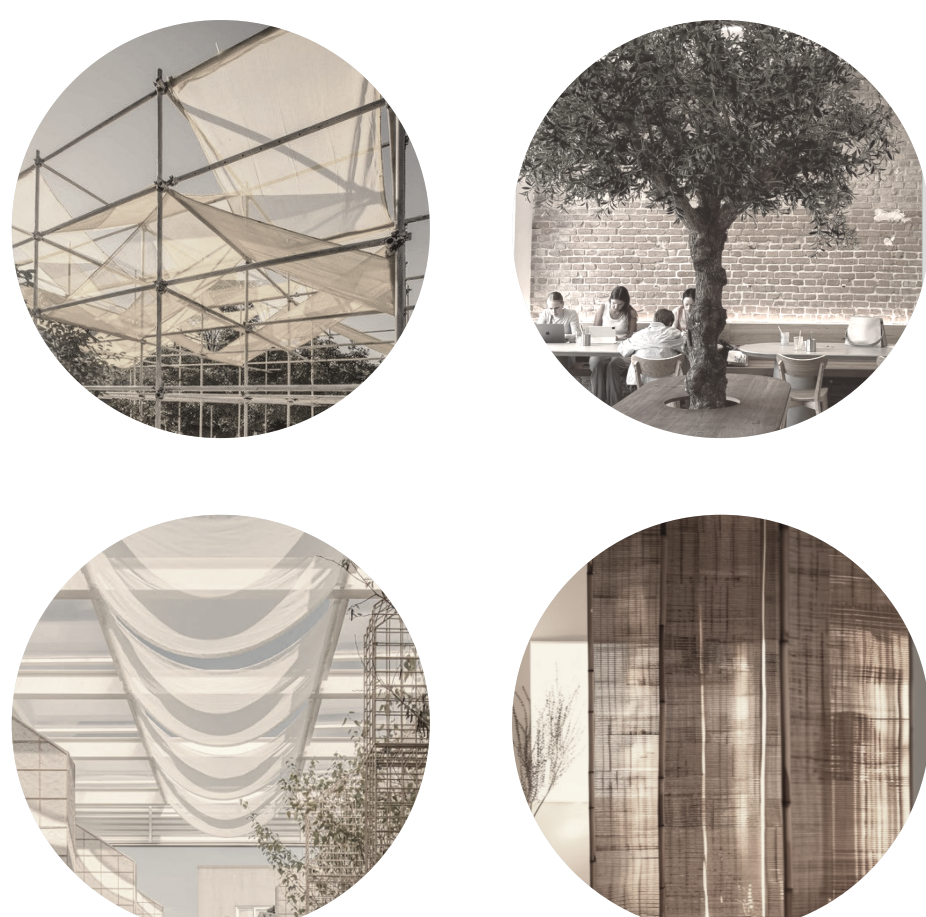
východní pohled



jížní pohled



materiálové a vizuální inspirace



architektonický detail - zábradlí

skici

