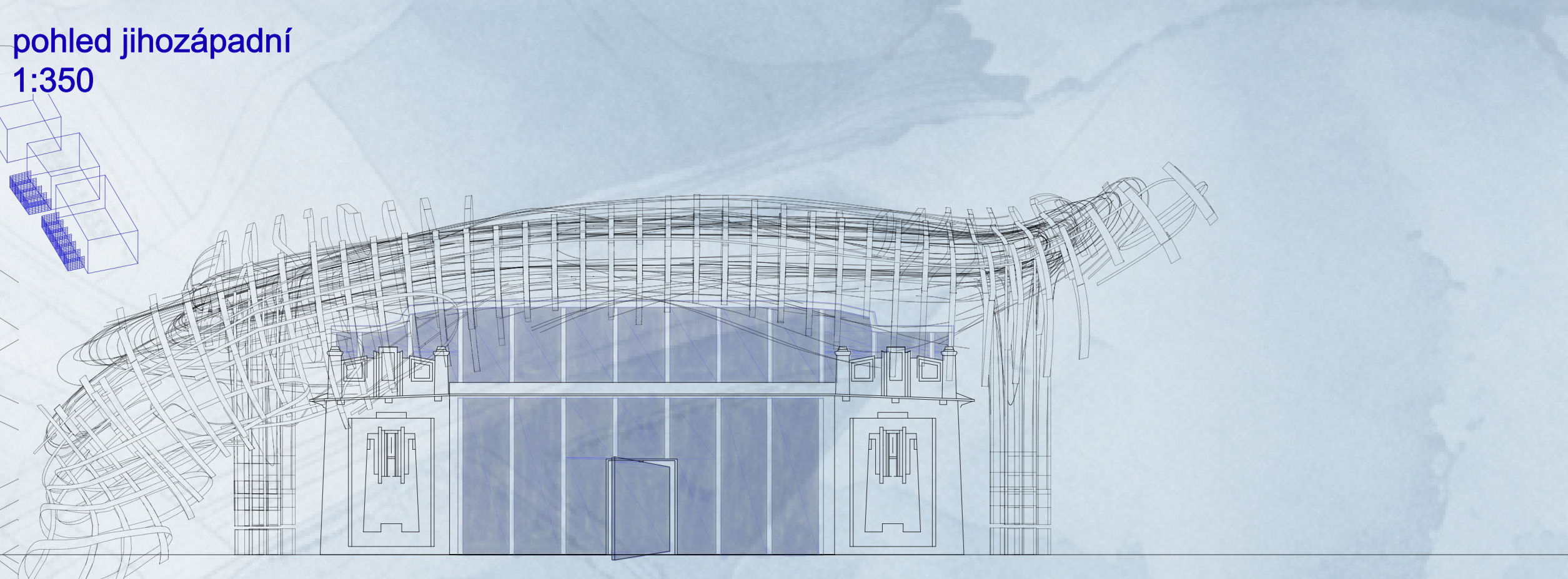
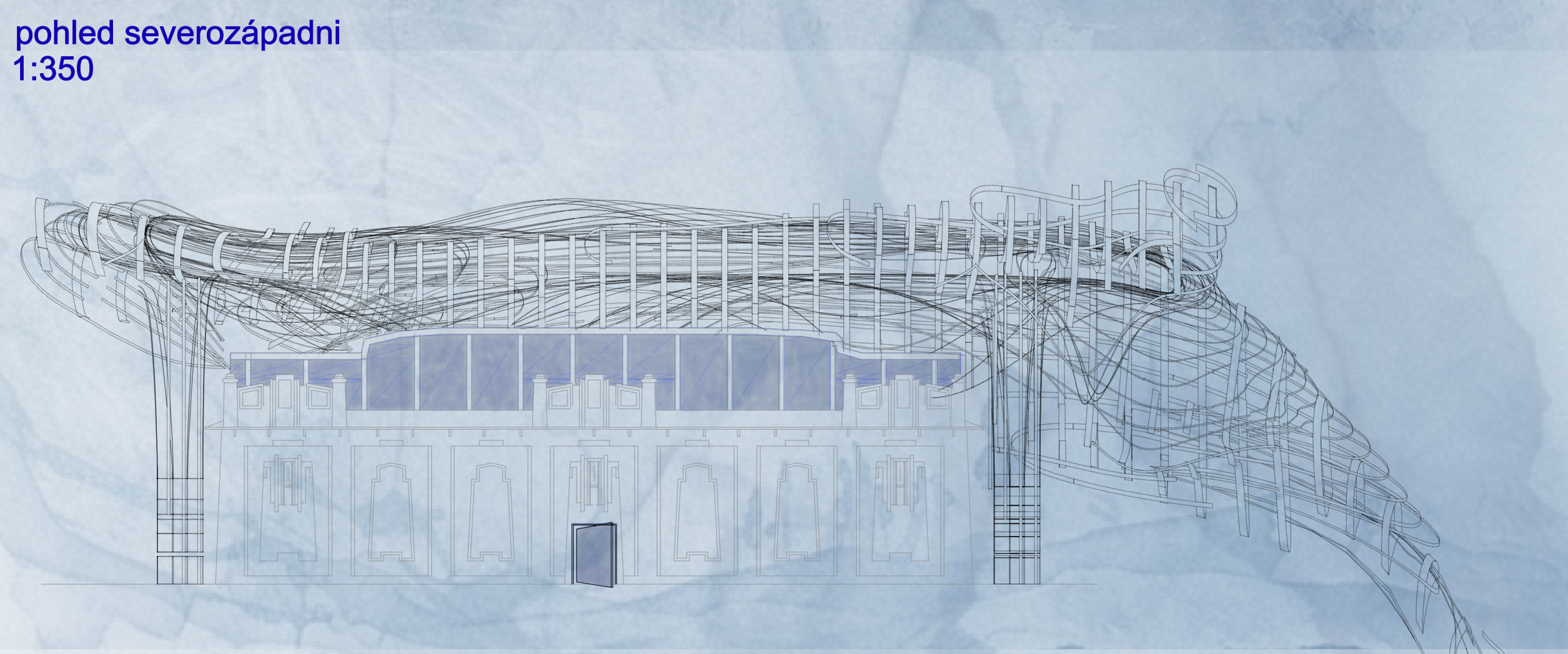
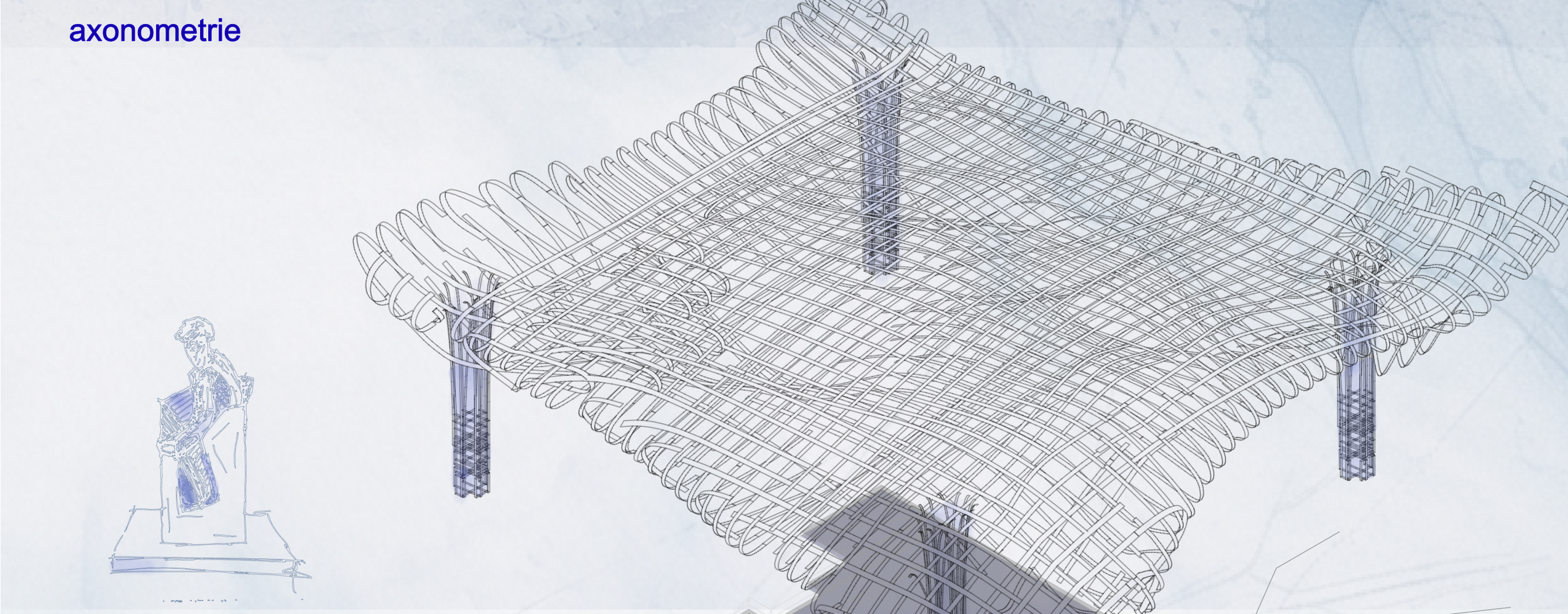
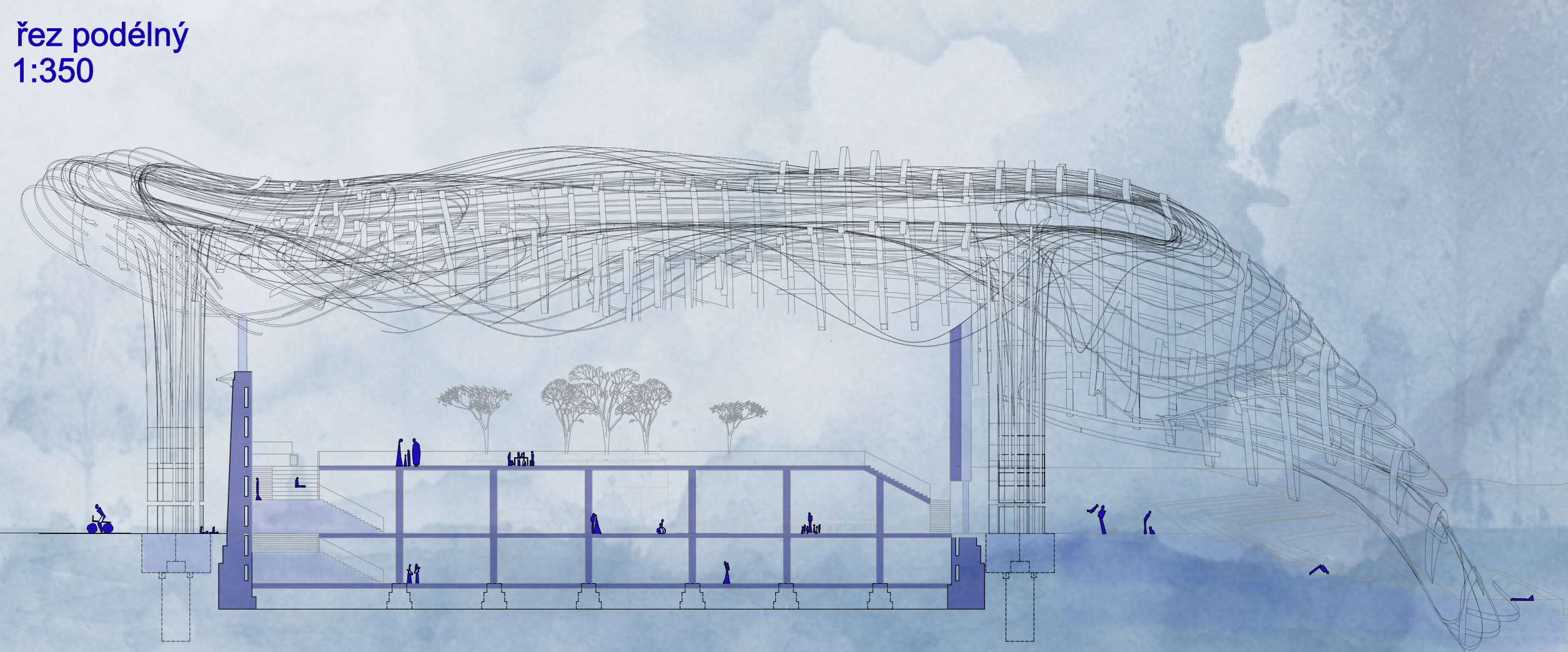
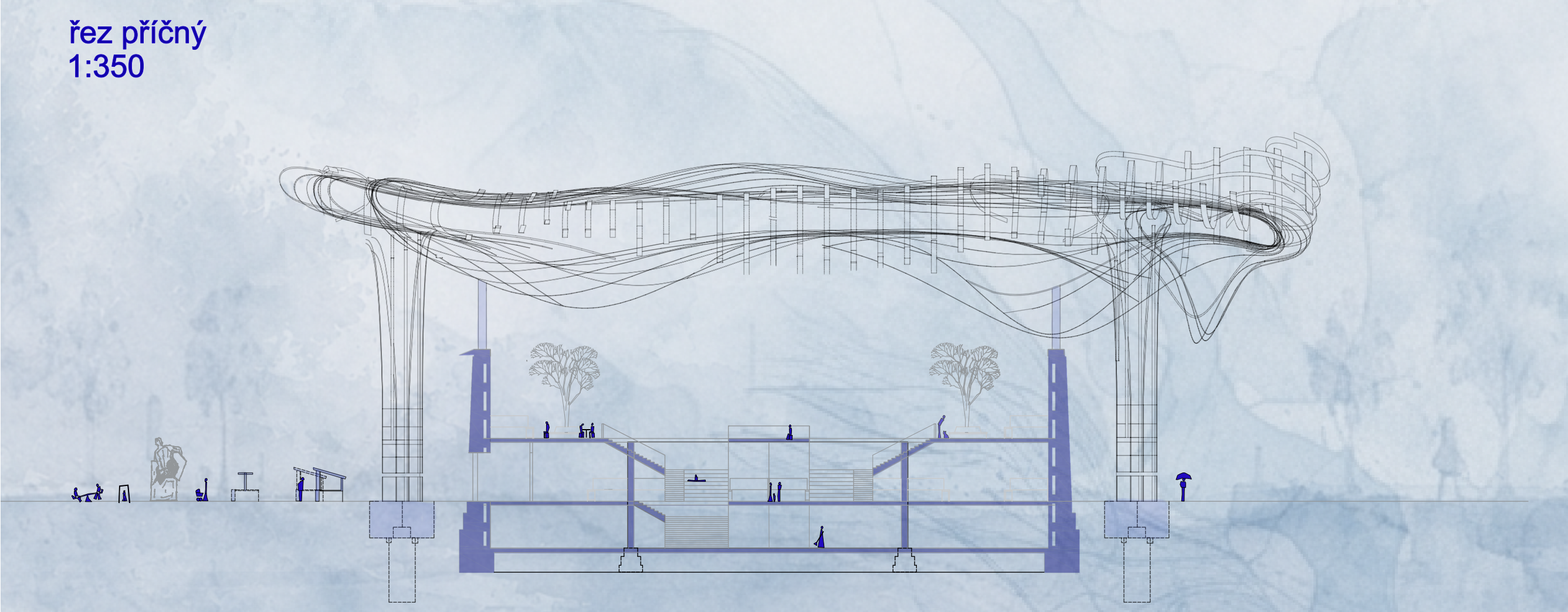
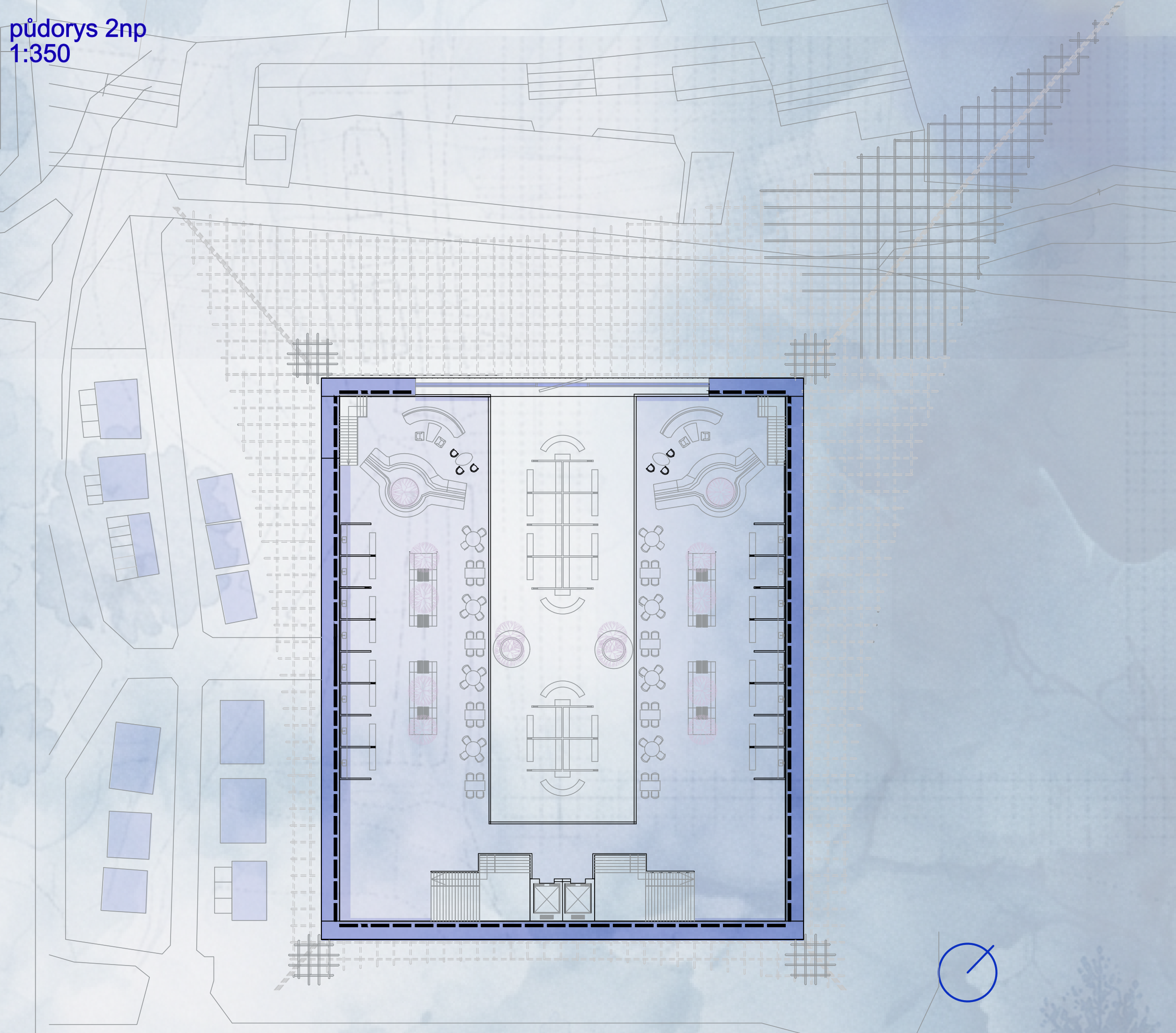
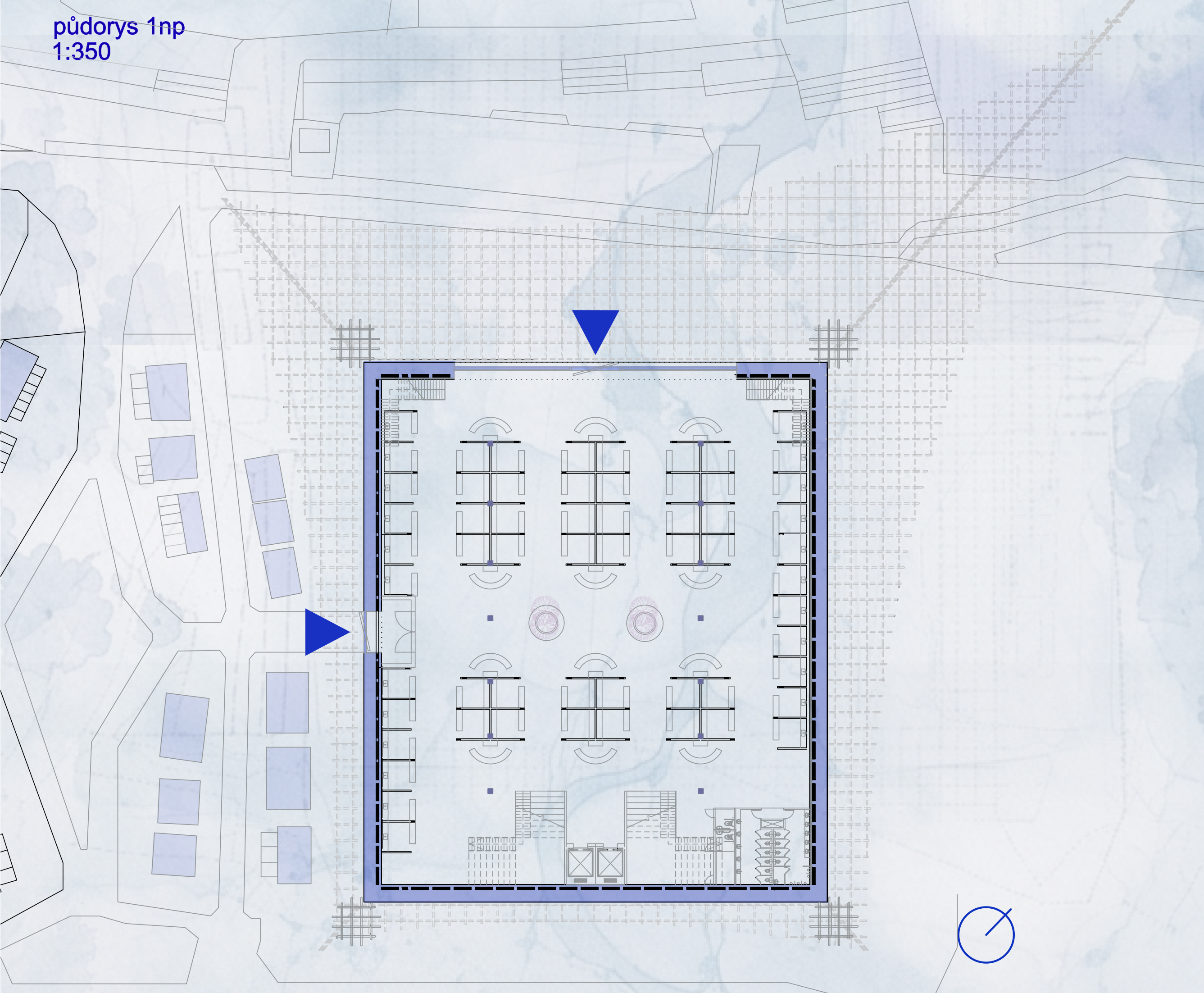
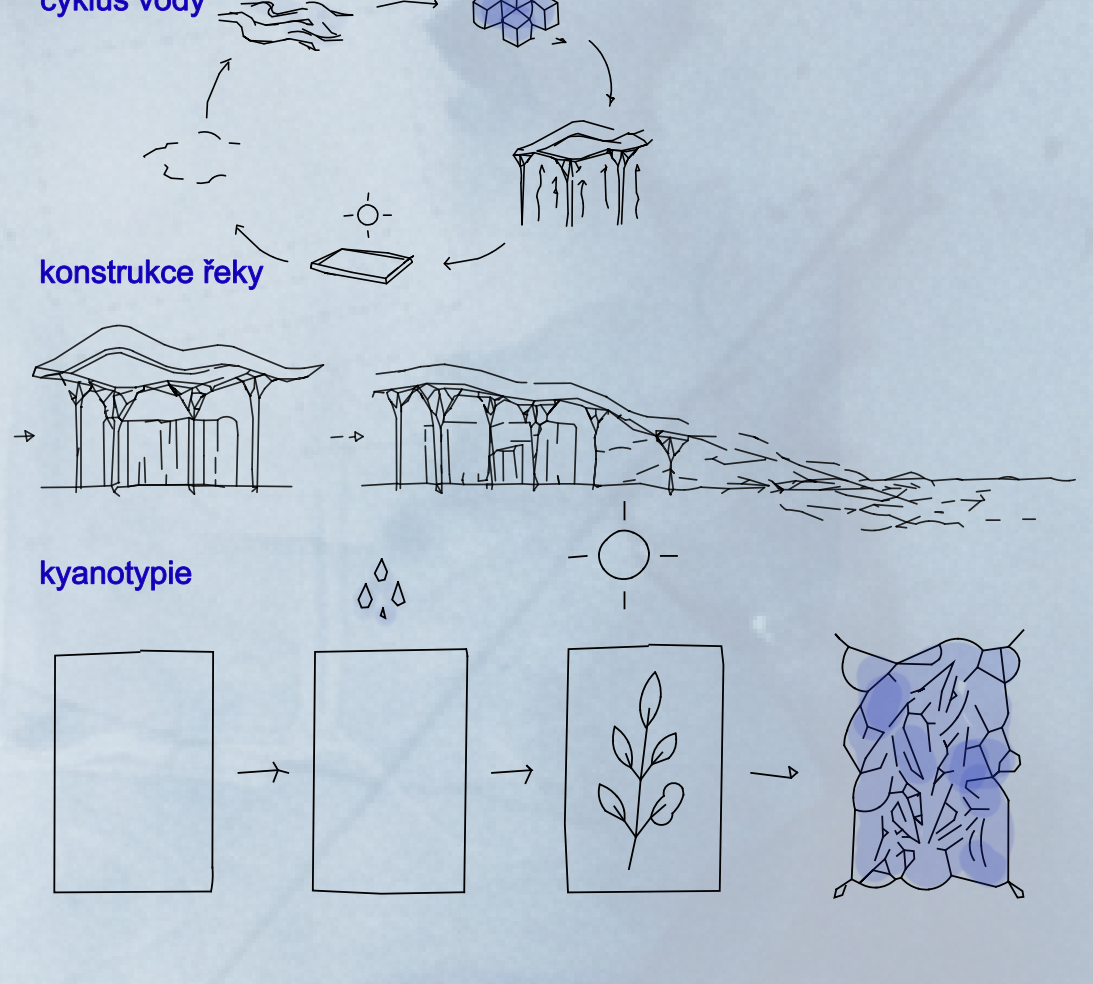
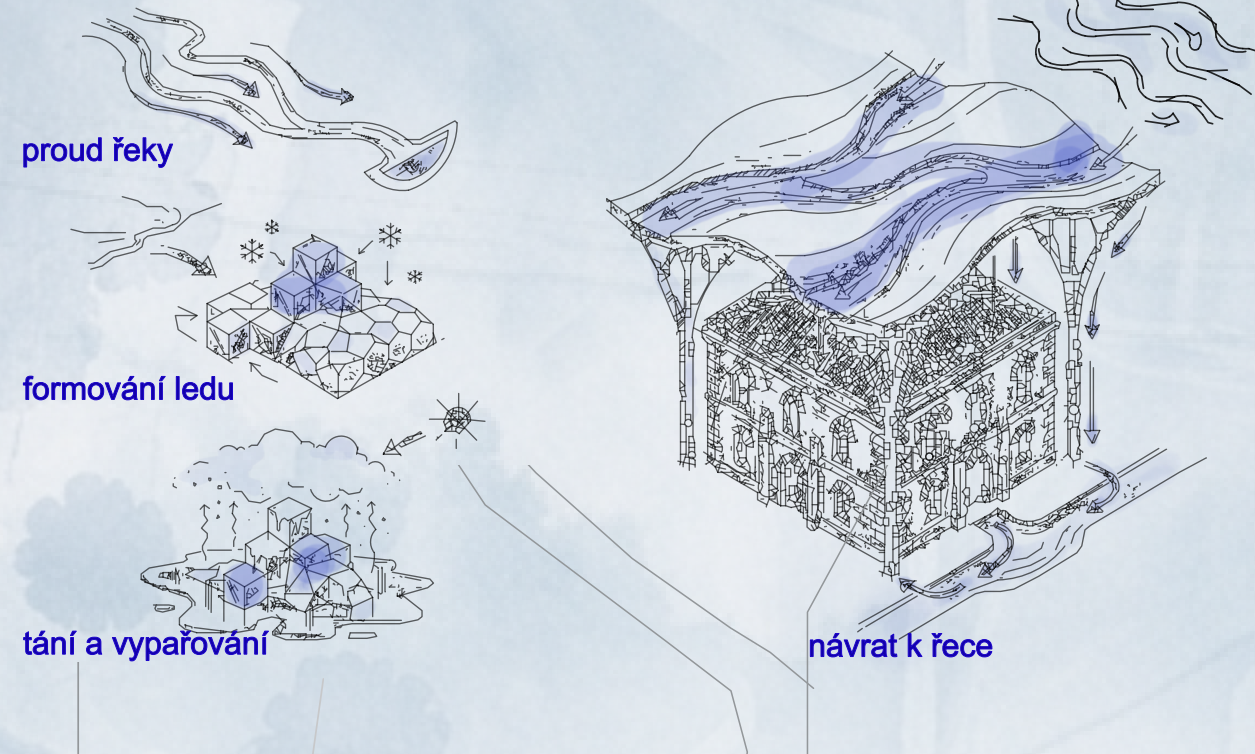


**koncept**

Návrh vychází z historie branických ledáren a původního principu uchování chladu. Při hledání nové vrstvy nad existující stavbou jsem se nezaměřoval pouze na samotnou budovu, ale především na proces, který se zde dříve odehrával. Inspirací se stal koloběh vody – řeka, proudění, ochlazení, vznik ledu a jeho postupná proměna zpět ve vodu. Tento pohyb se promítá do nové střední konstrukce, která propojuje historickou ledárnu s okolní krajinou a nábřežím. Nová vrstva nevytváří pouze zastřešení, ale prostorový a klimatický prvek, který pracuje se stínem, světlem, vzduchem a vodou. Cílem bylo vytvořit místo setkávání, které navazuje na paměť místa a zároveň mu dává novou funkci pro současný život města.



socha-muž v ledu



konstrukce sloupu

