

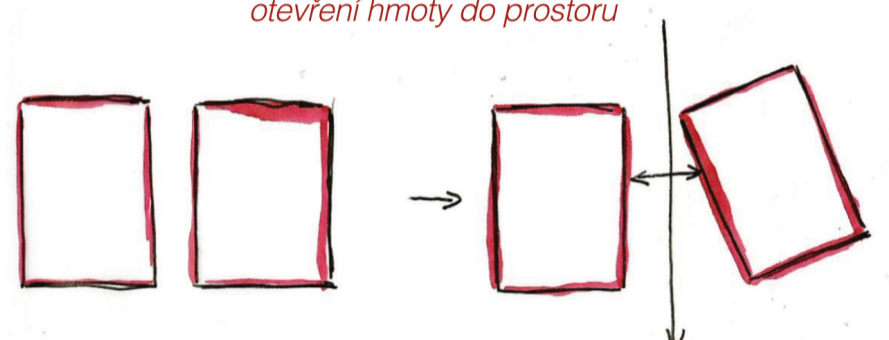
# CAMP kavárna

Jana Hodbořová  
ATZ01 - podracký/vodíčka  
LS 2025/26 - FSv CVUT

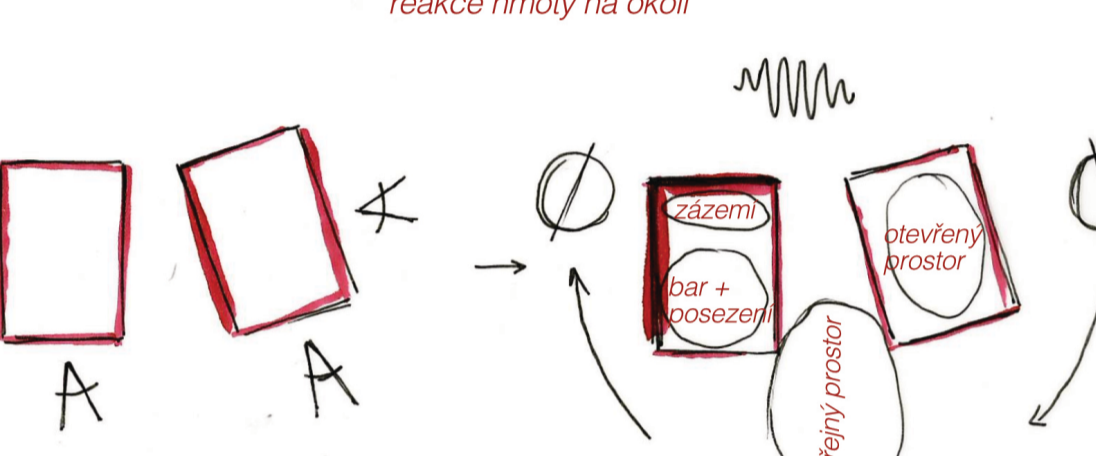


## koncepce

otevření hmoty do prostoru



reakce hmoty na okolí



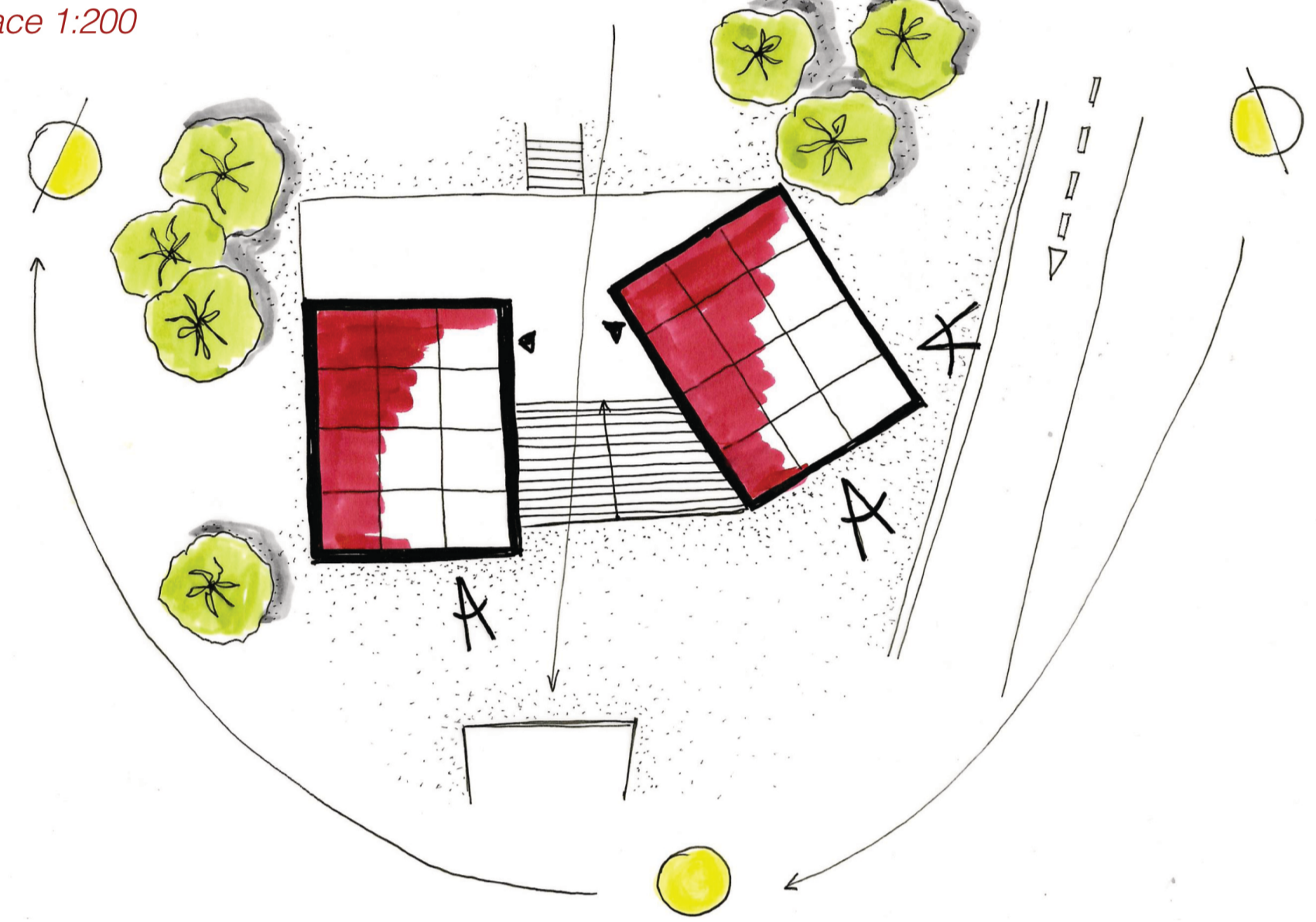
Návrh kavárny reaguje na svažité terén a specifickou polohu v blízkosti CAMPu. Cílem bylo vytvořit jednoduchou a čitelnou architekturu, která nebude působit jako soliterní objekt, ale jako součást veřejného prostoru. Stavba je rozdělena do dvou samostatných pavilónů, mezi nimiž vzniká otevřený průchod propojující jednotlivé úrovně parku.

Základním principem návrhu je práce s pohybem a průchodností. Natáčecím hmot vůči sobě vzniká přirozený nástupní prostor, který návštěvníky vede mezi objekty a dále do parku. Schodiště umístěné v ose návrhu propojuje rozdílné výškové úrovně a stává se hlavním komunikačním prvkem celého řešení.

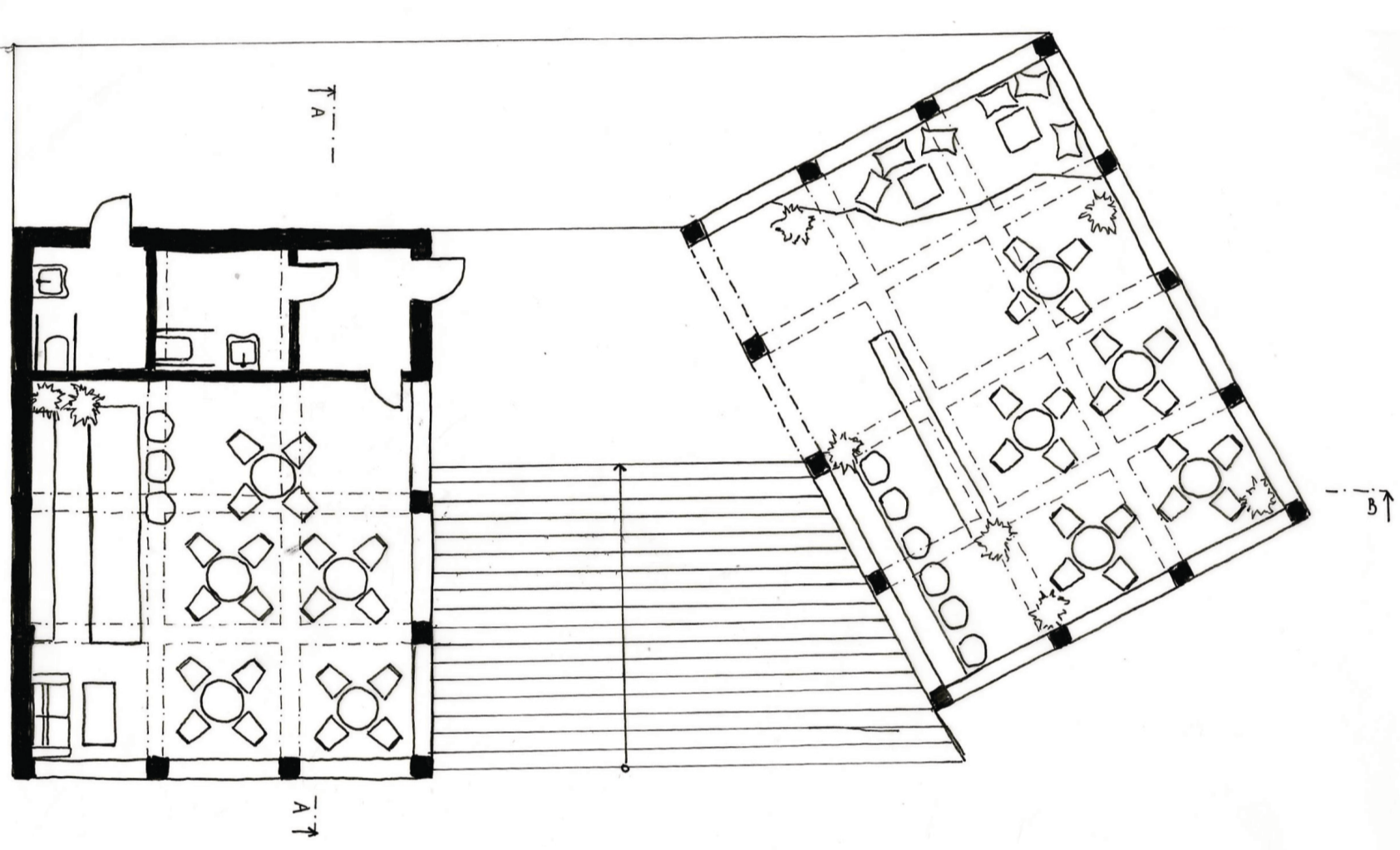
Architektura je navržena jako lehká a dočasná konstrukce. Jednoduchý modulární systém umožňuje flexibilní využití a případně budoucí úpravy. Transparentní fasády podporují vizuální propojení interiéru s okolní krajinou a umožňují vnímat dění uvnitř budovy i z veřejného prostoru.

Dispozičně je objekt rozdělen na dvě části. Hlavní pavilón obsahuje kavárnu se zázemím, zatímco druhý objekt slouží především jako pobytový prostor pro sezónní provoz. Oba objekty jsou propojeny společným veřejným prostorem, který tvoří jejich přirozené centrum.

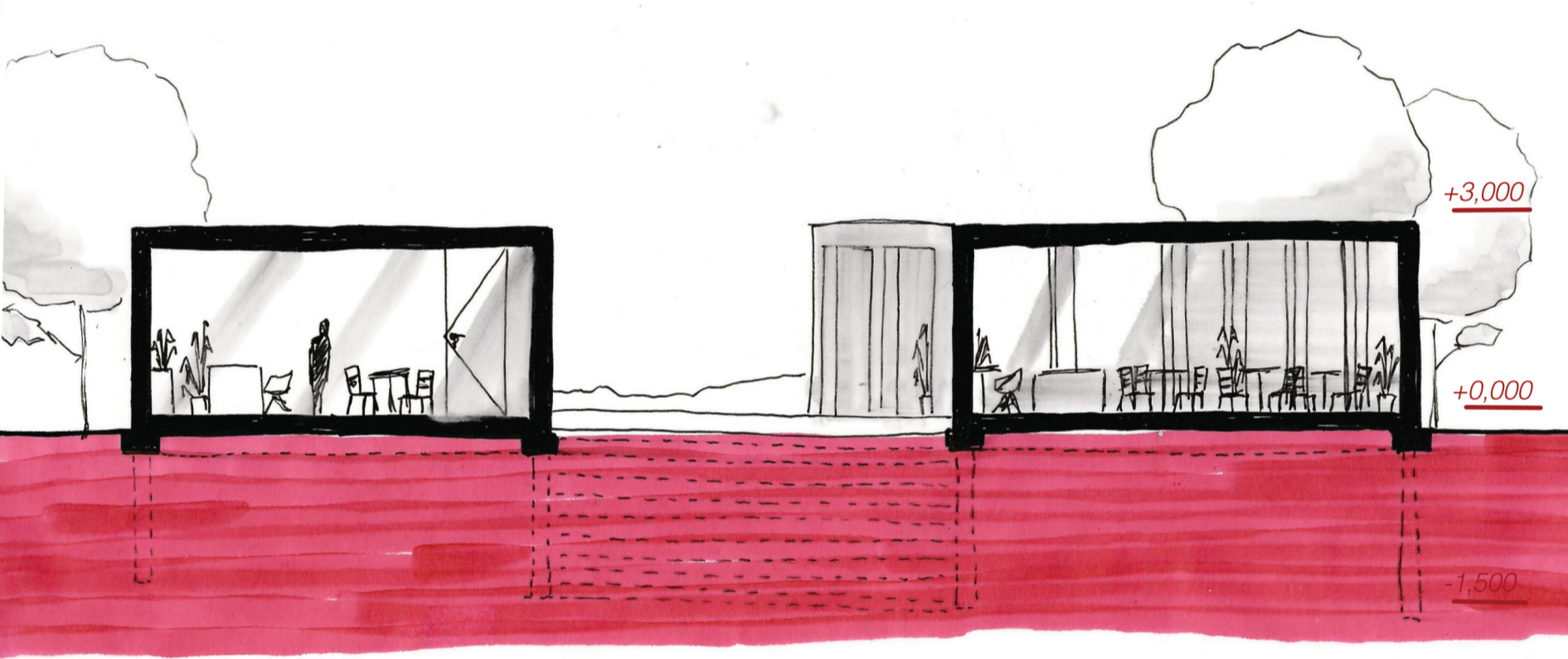
situace 1:200



půdorys 1:100



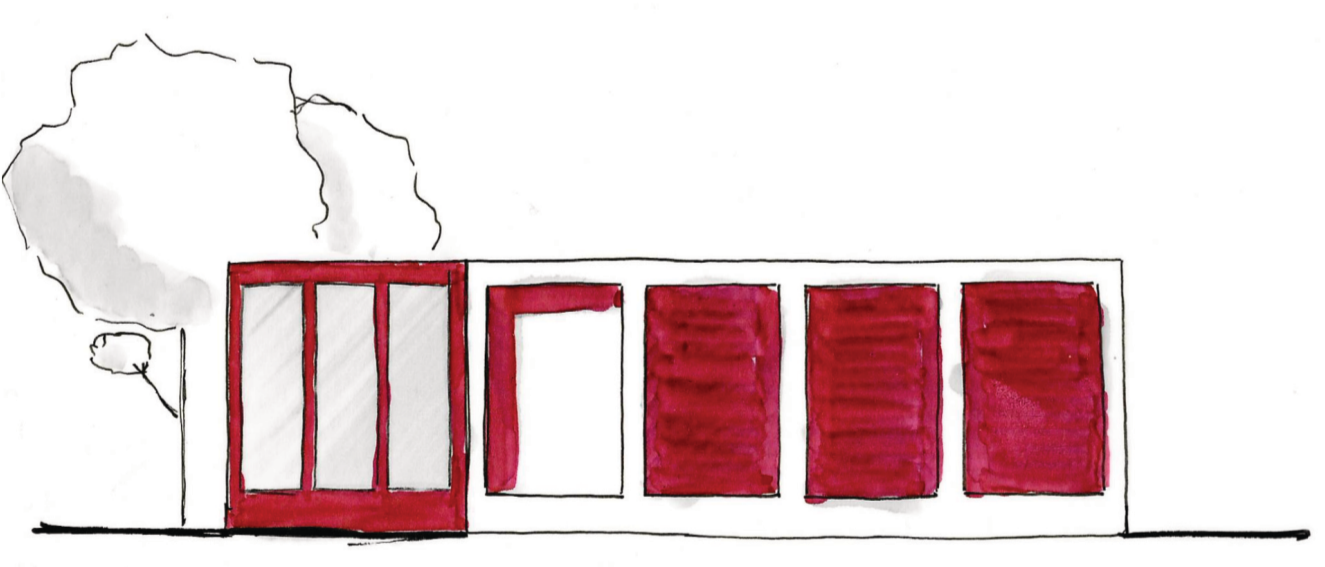
řez 1:100



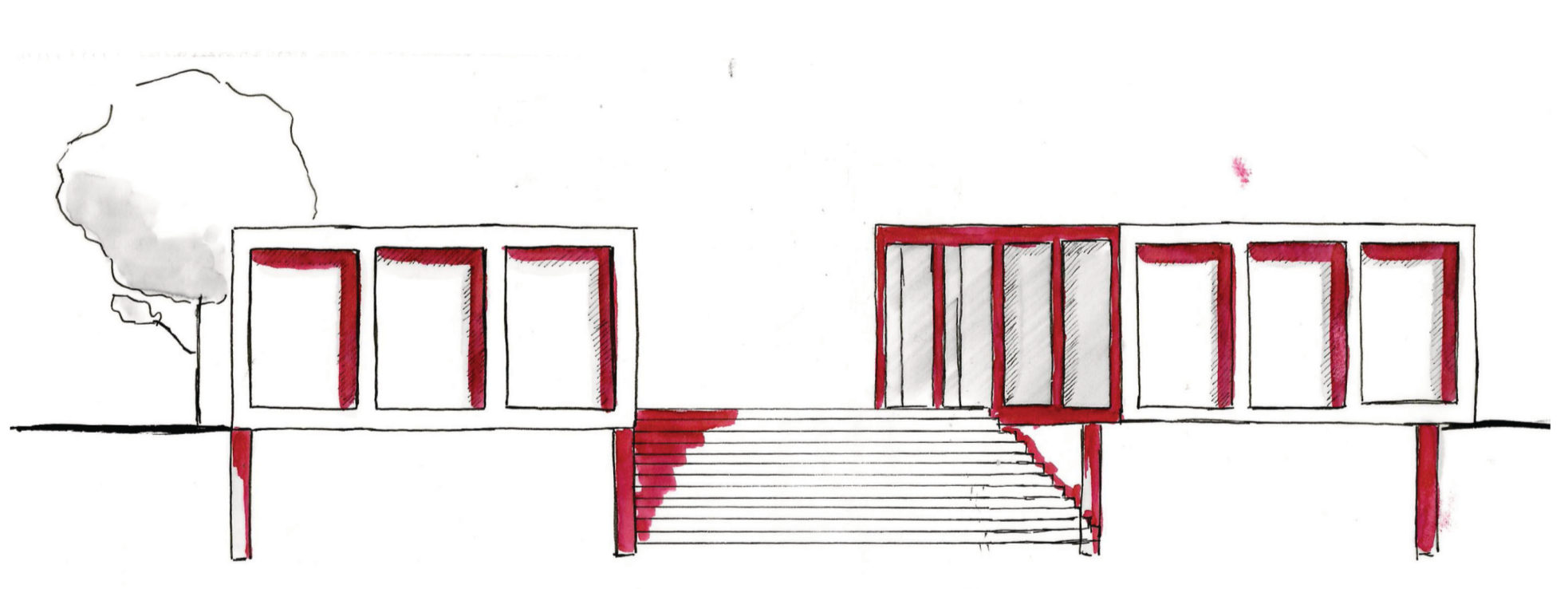
řez územím 1:100



východní pohled



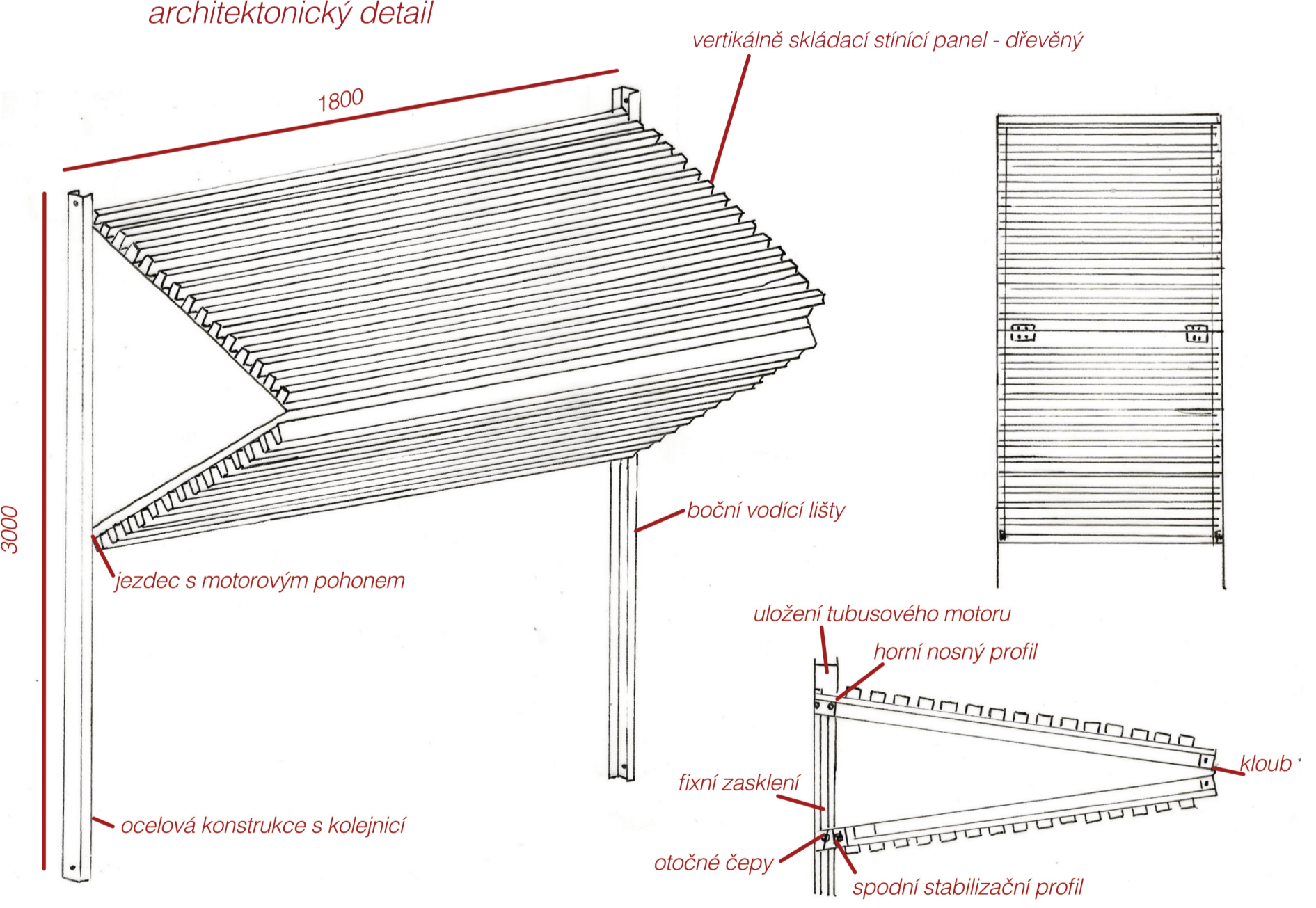
severní pohled



## materiálové a vizuální inspirace



## architektonický detail



## skici

