



VYHLÍDKA SKELET

ČVUT Fakulta stavební | Architektura a stavitelství
 Ateliér architektonické tvorby - základní 1
 ateliér ŠOUŘEK | ANTOŠOVÁ
 LS 2026
 Lukáš Vašek

Vašek

QR Desvix panorama

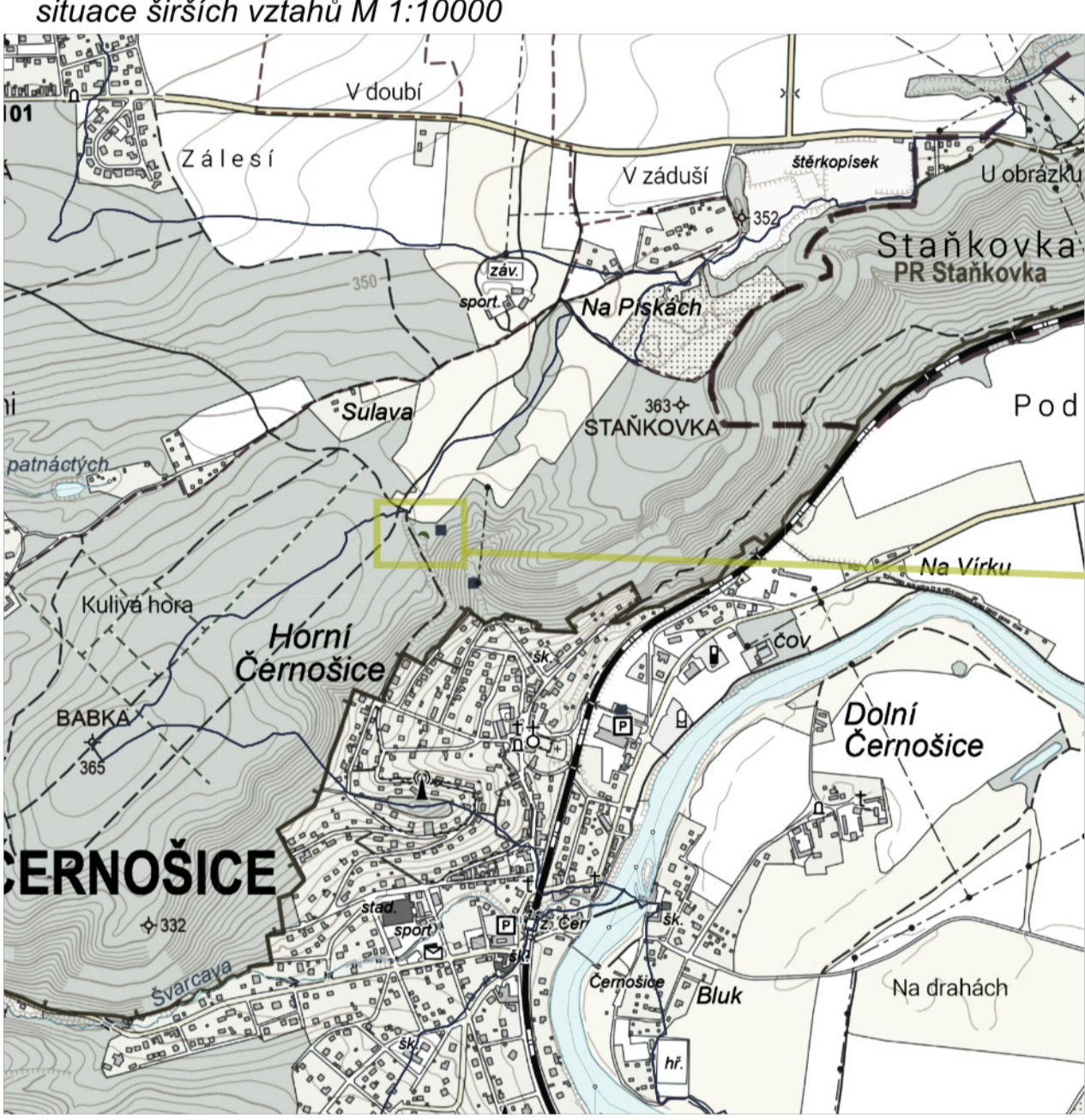


QR Desvix video

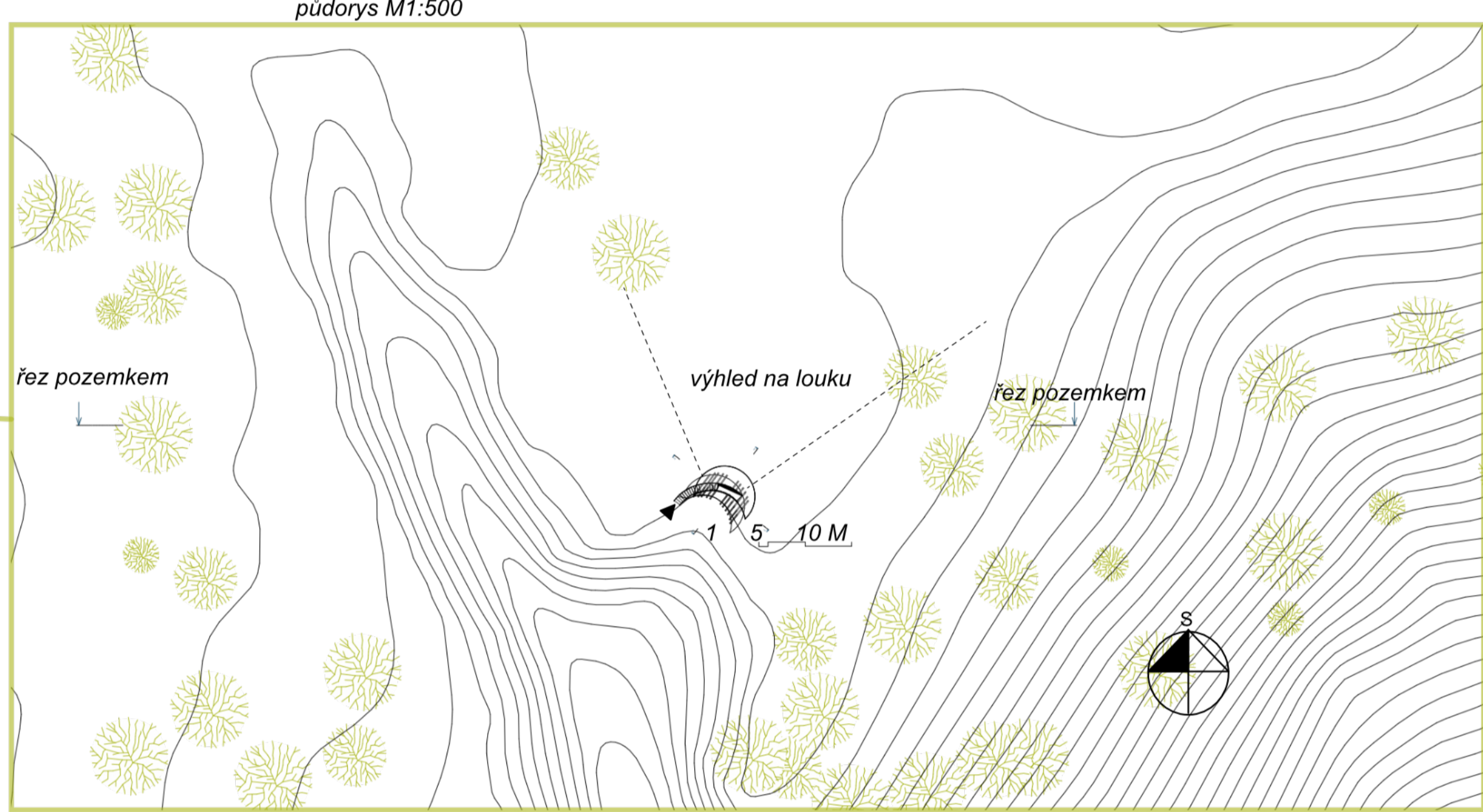


Skelet je vyhlídka která se nachází v okolí Černošic. Vyhlídka se nachází u turistické stezky na kopci Píseček. Kolem vyhlídky se nachází široká louka a výhled z kopce na údolí. Vyhlídka umožňuje kolemjdoucím odpočinek a přístřešek. Vyhlídka kopíruje pomocí dřevěných trámů a schodiště okolní terén. Dřevěné nosníky jsou zasazeny do země a podporovány dřevěnými sloupy, které dohromady s nosníky drží vrchní desku.

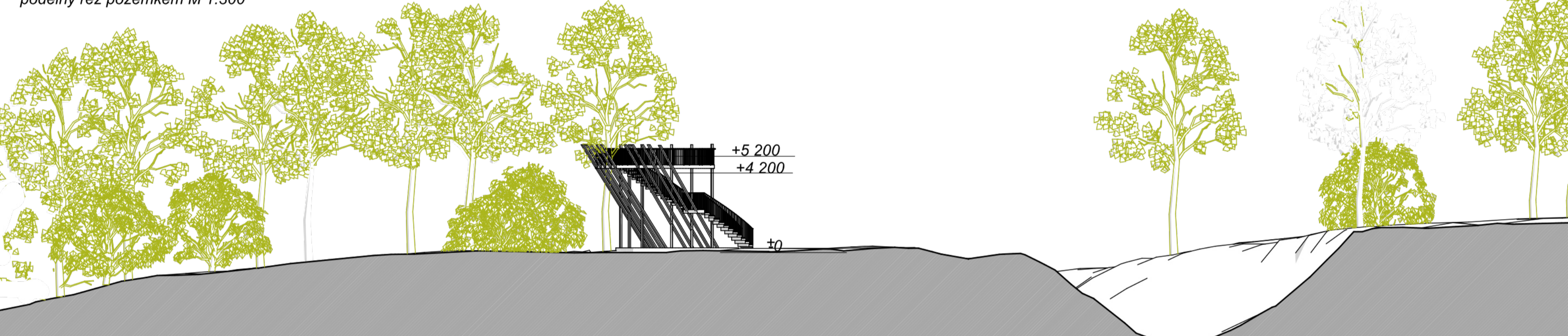
situace širších vztahů M 1:10000



půdorys M1:500



podélný řez pozemkem M 1:300



příčný řez M 1:100



podélný řez M 1:100

