



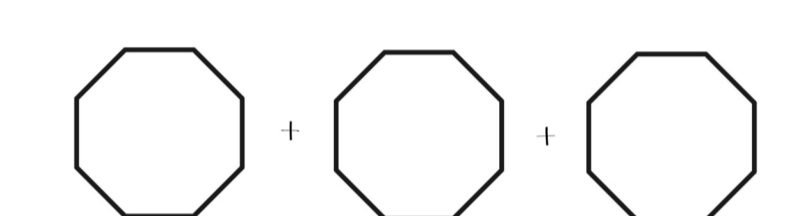
VSTUPNÍ OBJEKT DO AREÁLU VÝSTAVIŠTĚ HOLEŠOVICE  
**OKTARIO**

**KRISTÝNA HRUŠKOVÁ**

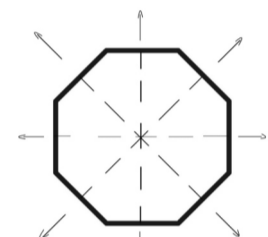
ATZ1 / LS 2025 / 2026

ATELIER: NIKOLAY BRANKOV - TOMÁŠ ČUNDERLÍK

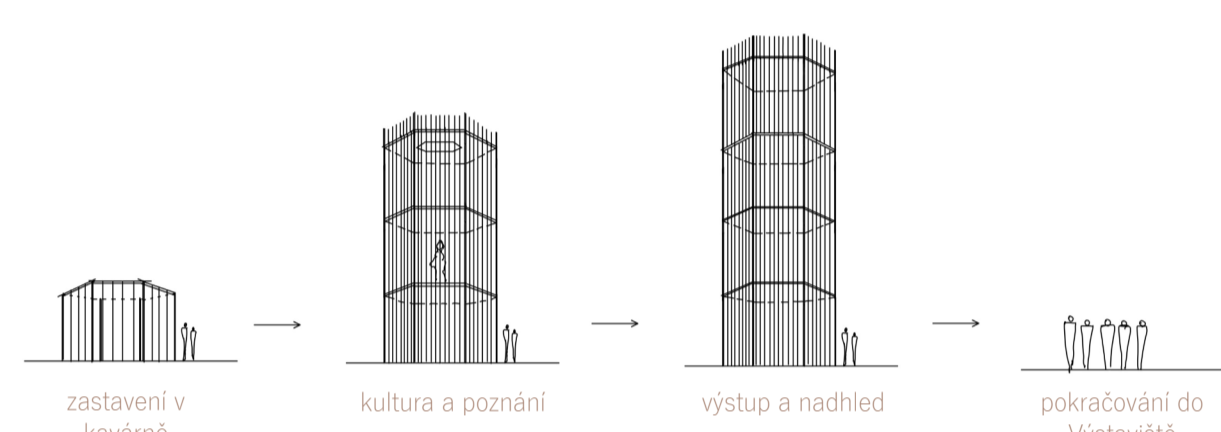
ČVUT V PRAZE / FAKULTA STAVEBNÍ / A+S



trojice staveb - tři funkce, jednotný tvar, rozdílný charakter



tvar oktagonu umožňuje rovnoměrné otevírání do všech směrů

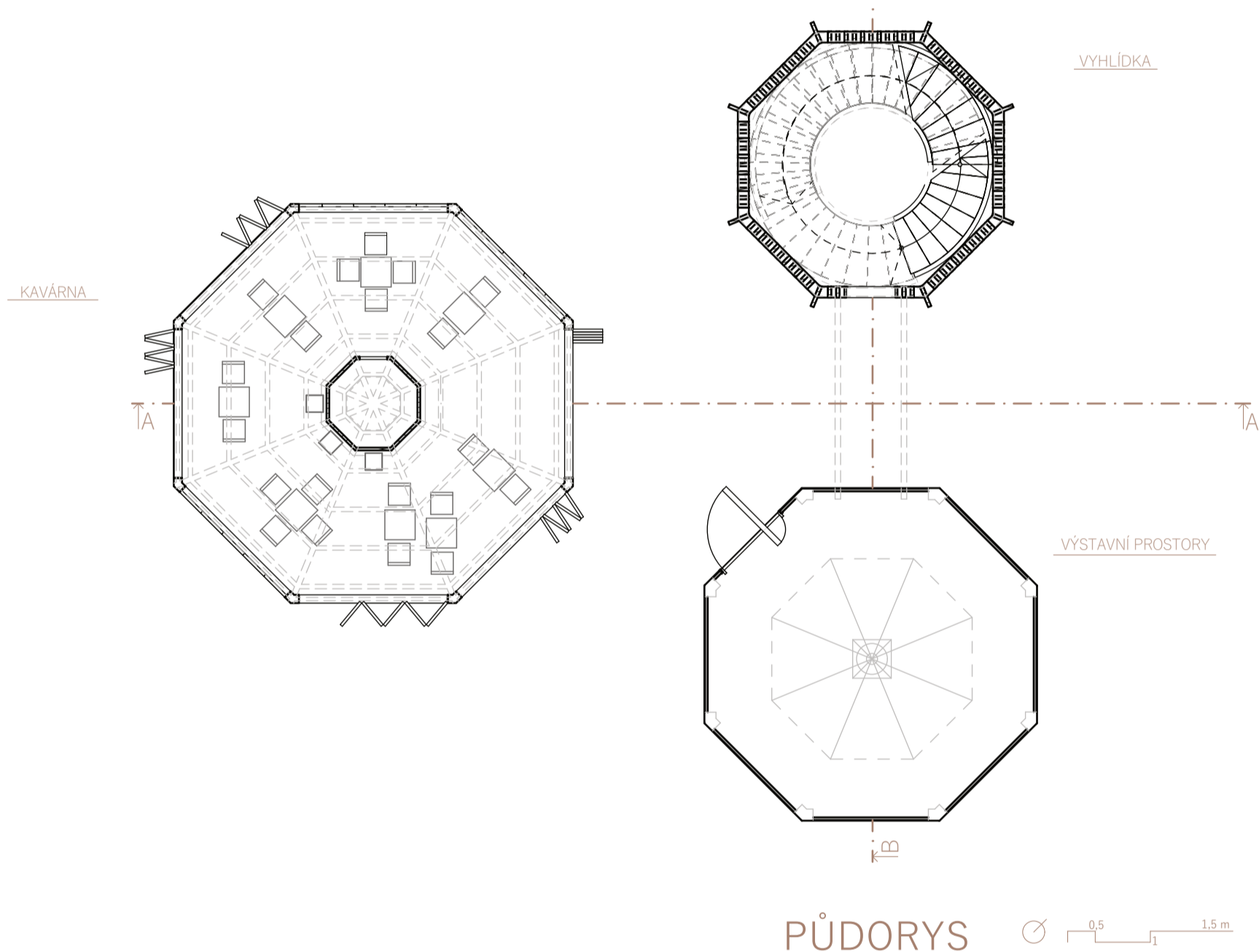


SITUACE

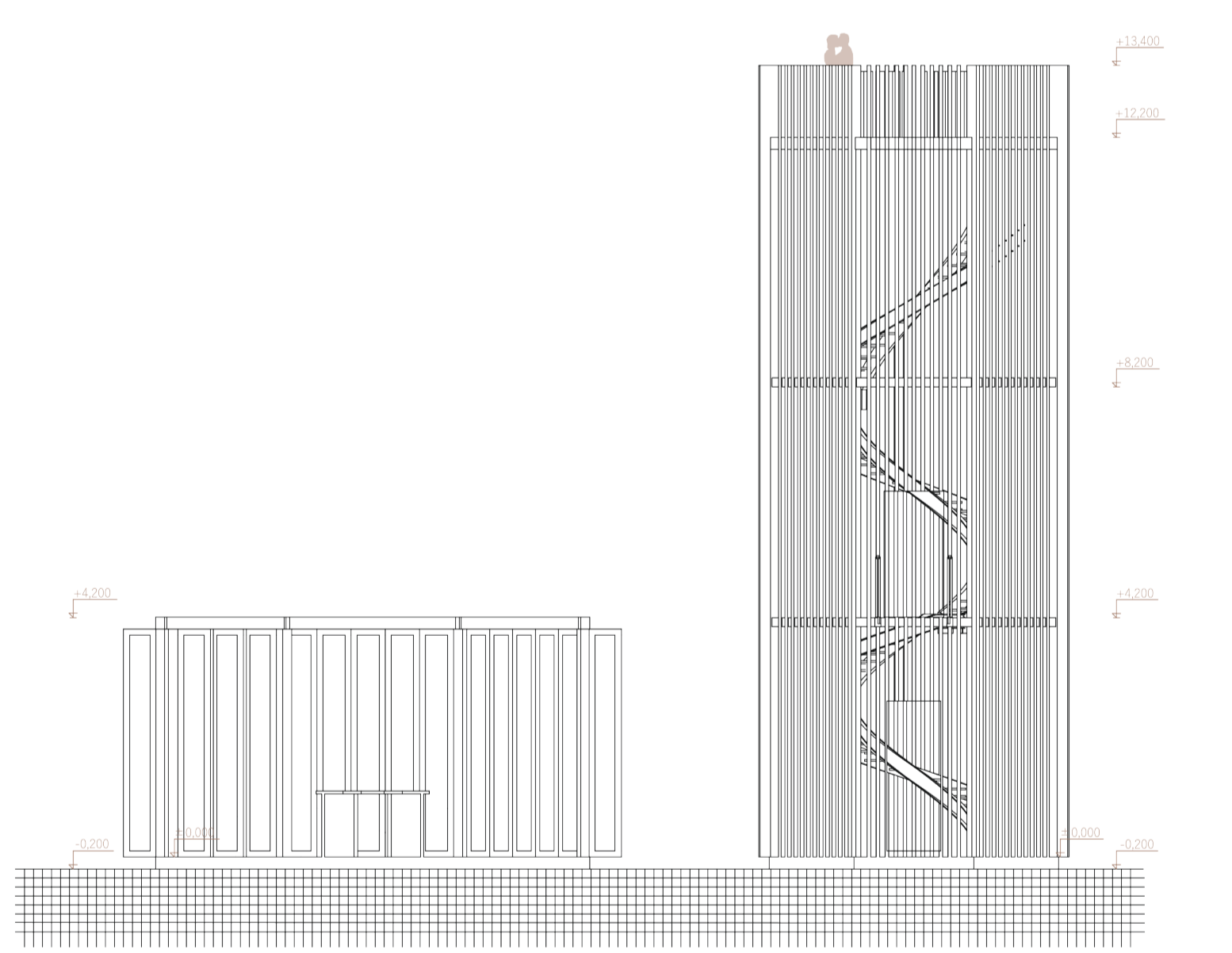
Návrh vstupního objektu do Výstaviště Praha pracuje s motivem současné městské brány, tvořené trojicí oktagonálních objektů. Každý z nich reprezentuje odlišnou funkci a způsob vnímání prostoru - zastavení, objevování a nahléd. Tvar oktagonu jsem zvolila s ohledem na jeho prostorové vlastnosti a schopnost otevírat objekt do více směrů. Díky osmi stranám umožňuje přirozené směřování výhledů do různých částí areálu, což je zásadní pro vyhlídkovou funkci věže. Zároveň nevytváří dominantní směr a podporuje rovnoměrné vnímání okolního prostoru.

Nízký pavilon kavárny je navržen jako lehká, dočasná konstrukce s polykarbonátovým pláštěm. Vycházela jsem z inspirace pavilonu na Výstavišti a přístupem studia Papundeckí, které pracuje s lehkými a snadno demontovatelnými konstrukcemi. Vysoká vertikální věž slouží jako vyhlídkový objekt a zároveň funguje i jako orientační bod v areálu. Fasáda z vertikálních lamel podporuje výšku stavby, vytváří polopropustnou vrstvu mezi interiérem a exteriérem, a filtruje přirozené světlo.

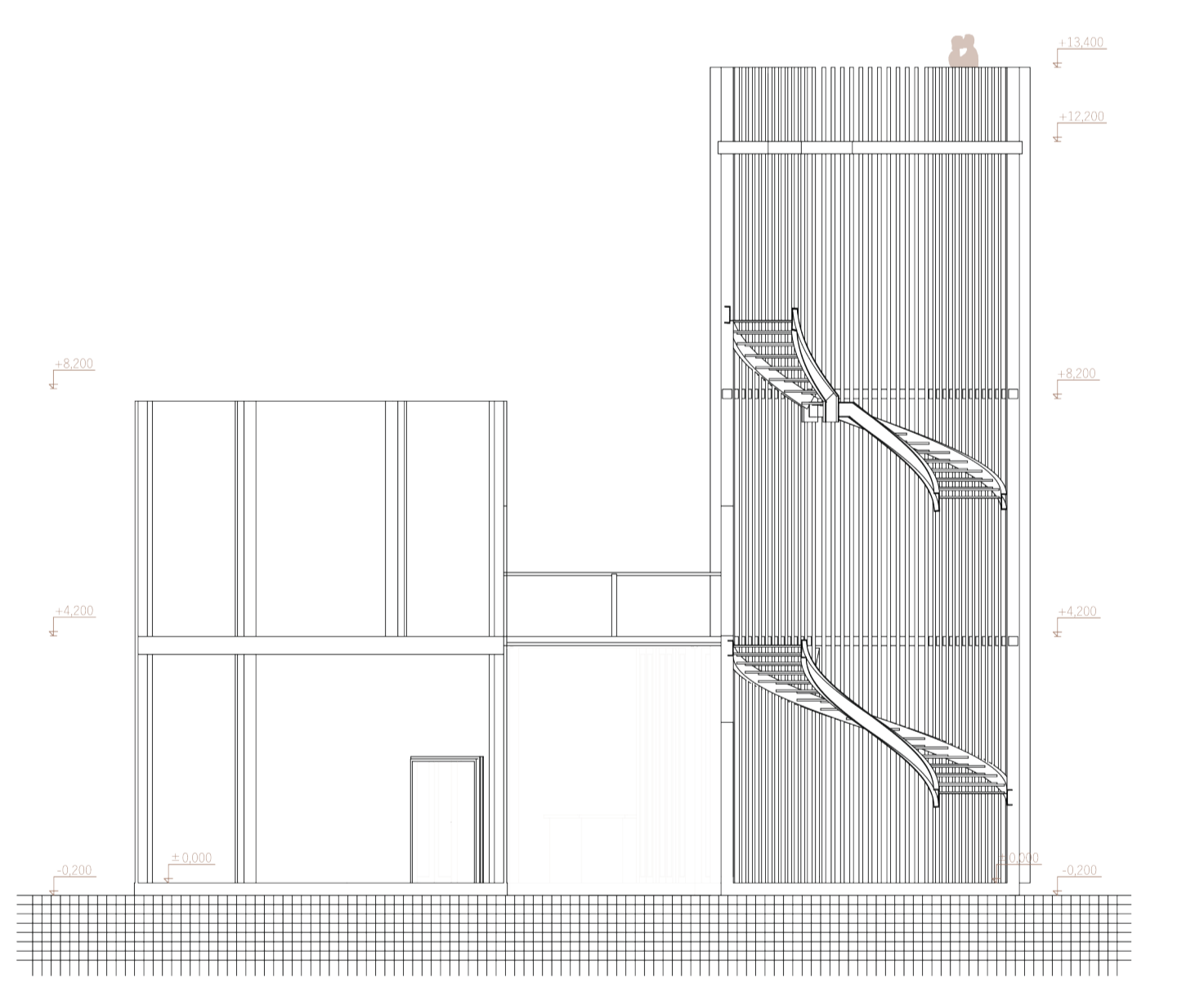
Třetí objekt je navržen jako výstavní prostor, který doplňuje vstupní sekvenci o kulturní a umění. Propojení s vyhlídkovou věží pomocí lávky vytváří kontinuální pohyb návštěvníka. Objekt zároveň reaguje na kontext okolí a odkazuje na přítomnost instituce Akademie výtvarných umění v Praze a Lapidárium Národního muzea. Trojice staveb se tak stává nejen vstupní branou, ale i místem zastavení, orientace a kulturního zážitku.



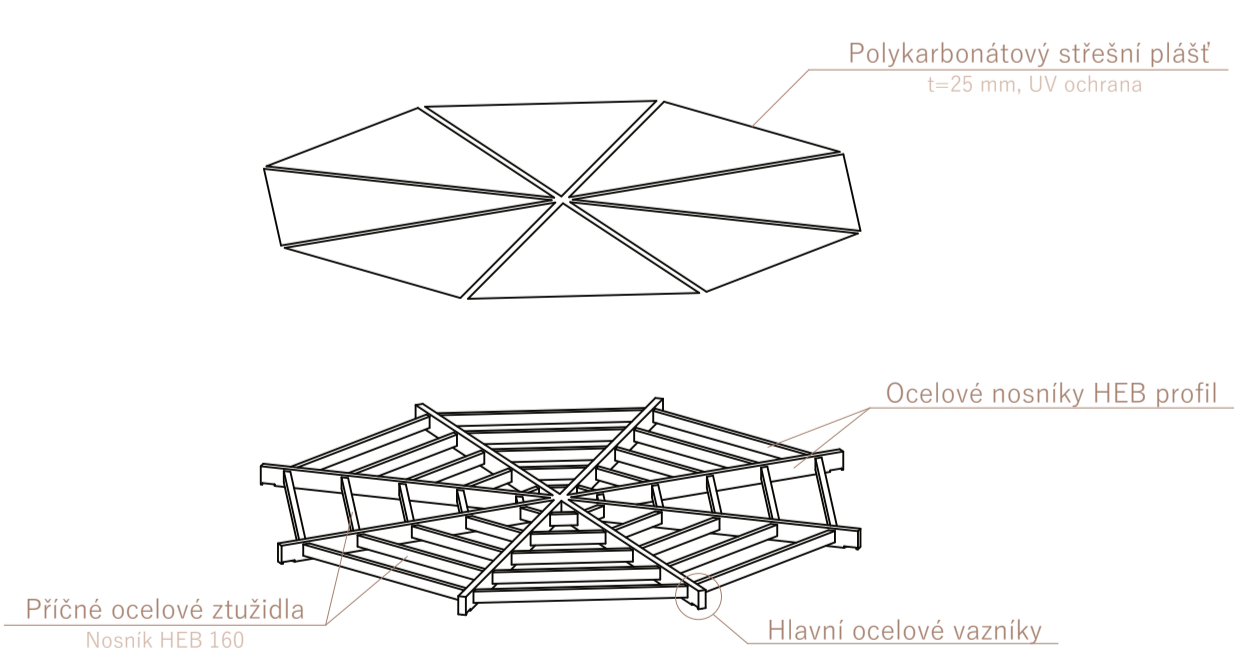
PŮDORYS



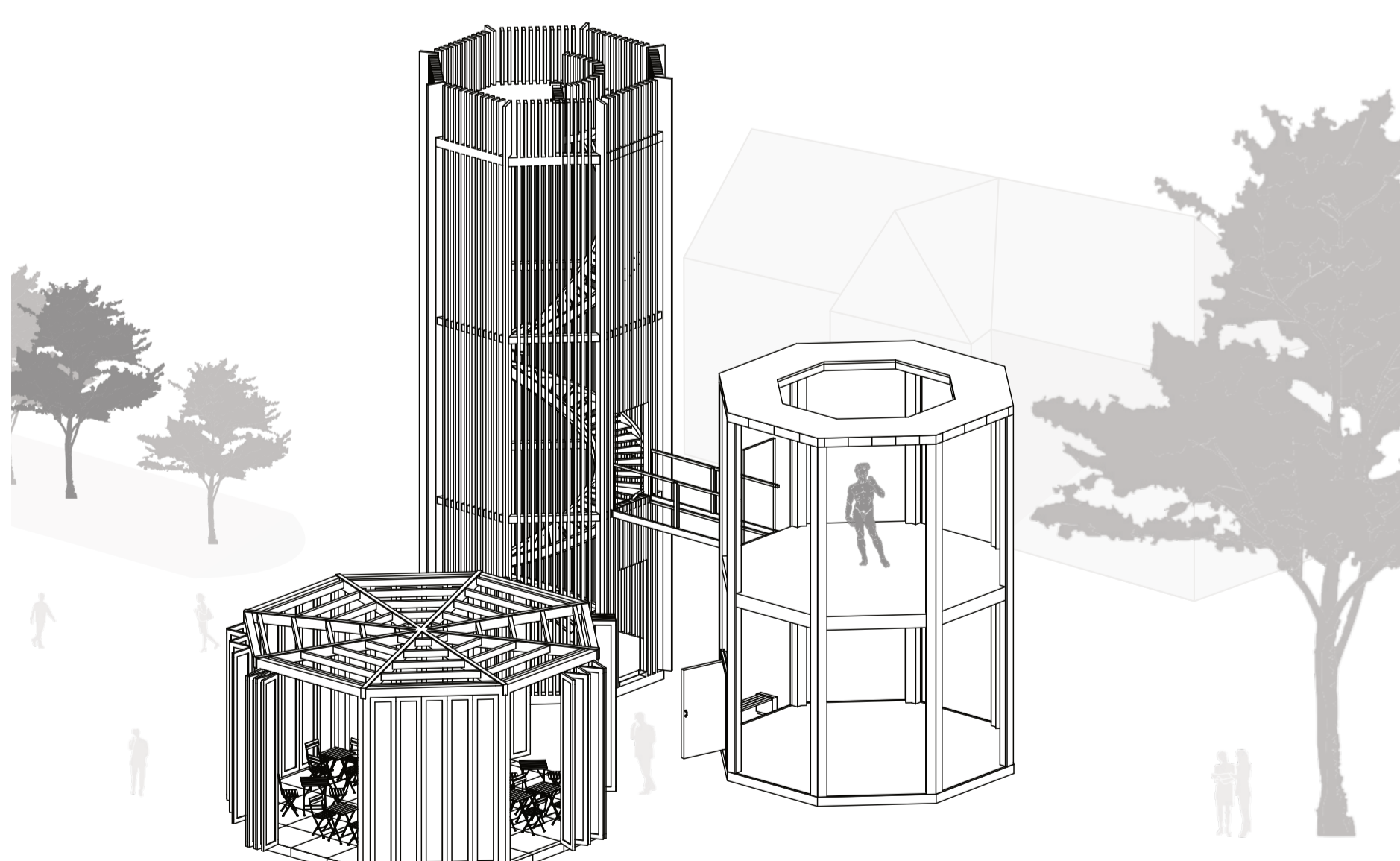
ŘEZ A-A



ŘEZ B-B



DETAIL STŘEŠNÍ KONSTRUKCE



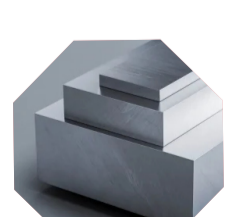
AXONOMETRIE



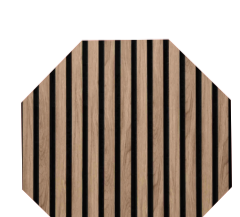
**POLYKARBONÁT**  
 lehká výplň, rozptýlené světlo, dočasný charakter



**NEREZOVÁ SÍŤ**  
 transparentnost, ochrana, lehkost



**KONSTRUKČNÍ OCEĽ**  
 stabilita, subtilní konstrukce, vysoká únosnost



**DŘEVĚNÉ LAMELY**  
 přírodní materiál, vertikality, filtrace vzduchu a světla

MATERIÁLOVÉ ŘEŠENÍ

