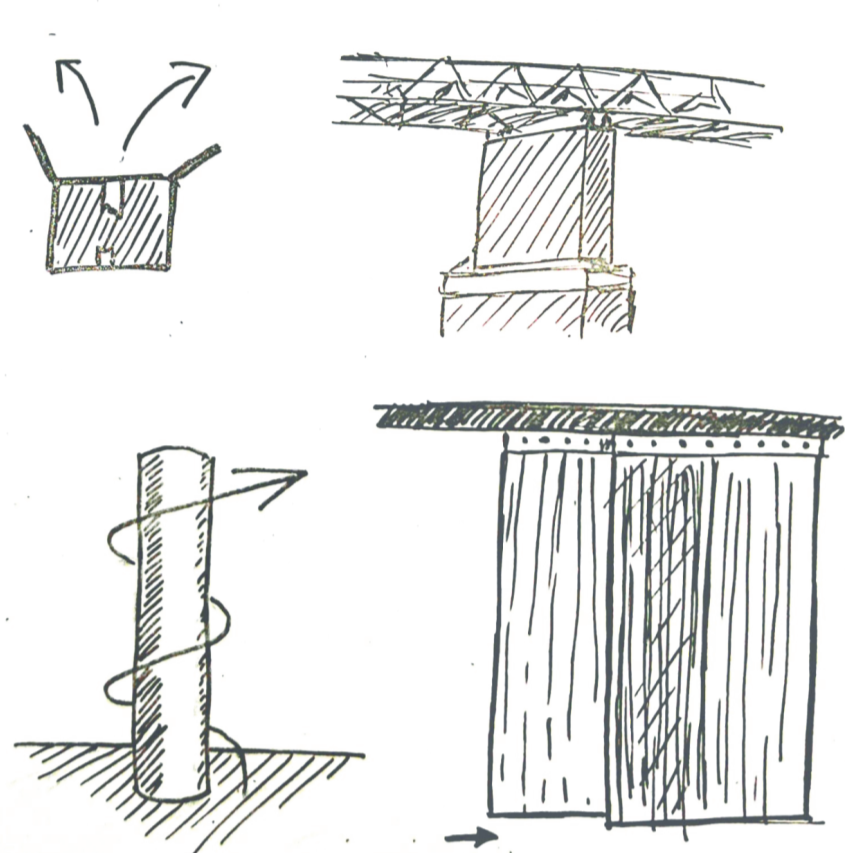


# CAMP v pohybu mobilní sloup

David Ulmajer  
ATZ01 - Podracký/Vodička  
LS 2025/26 - FSv ČVUT



## koncepce



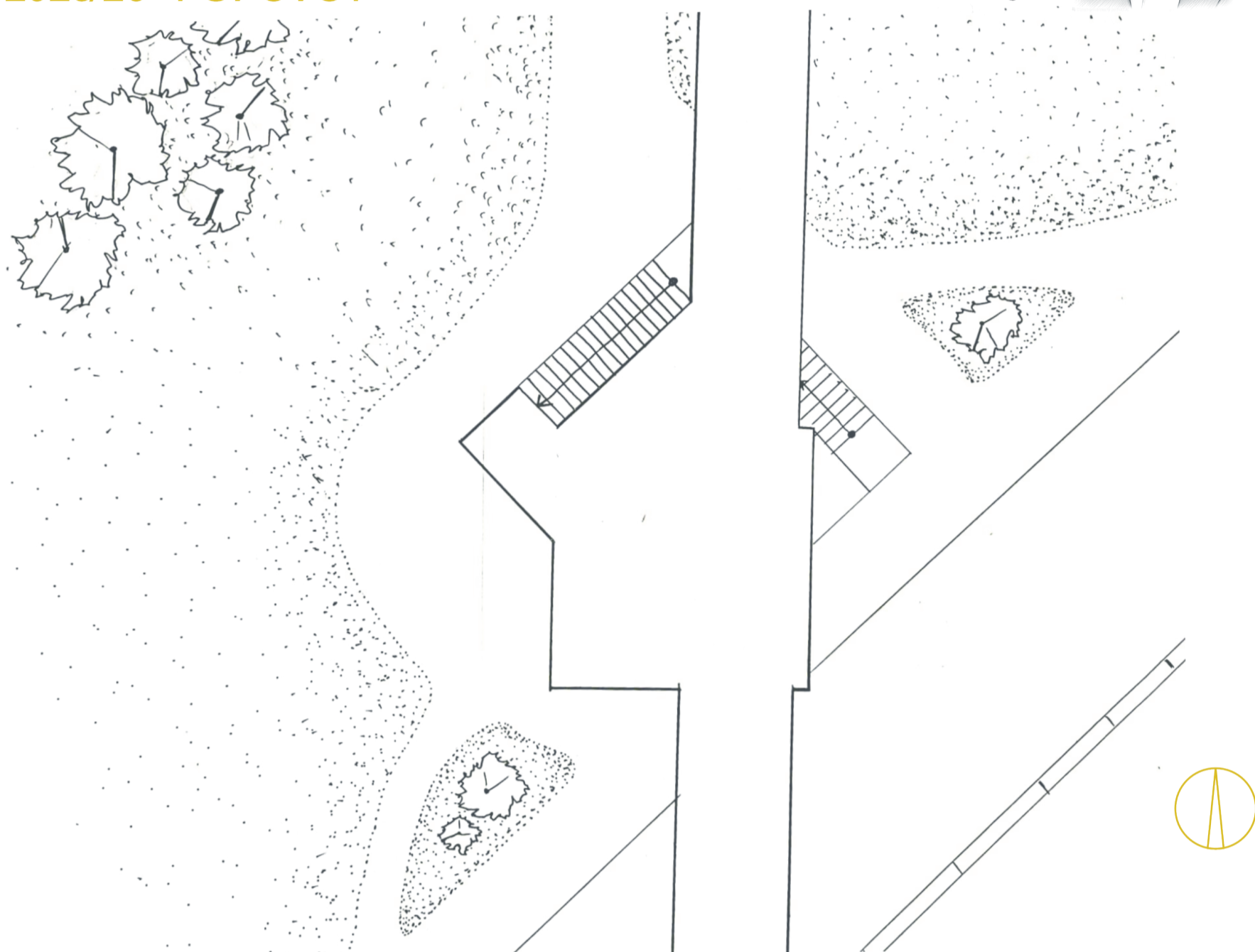
Objekt sloupu je situovaný přibližně ve středu řešeného území a je základním pilířem lávky prorozující celé území s vrchní částí pozemku.

Vzhledem k jeho poloze využívá toho, že je přístupný ze všech možných vstupů do území a tyto cesty propojuje i ve vertikálním směru.

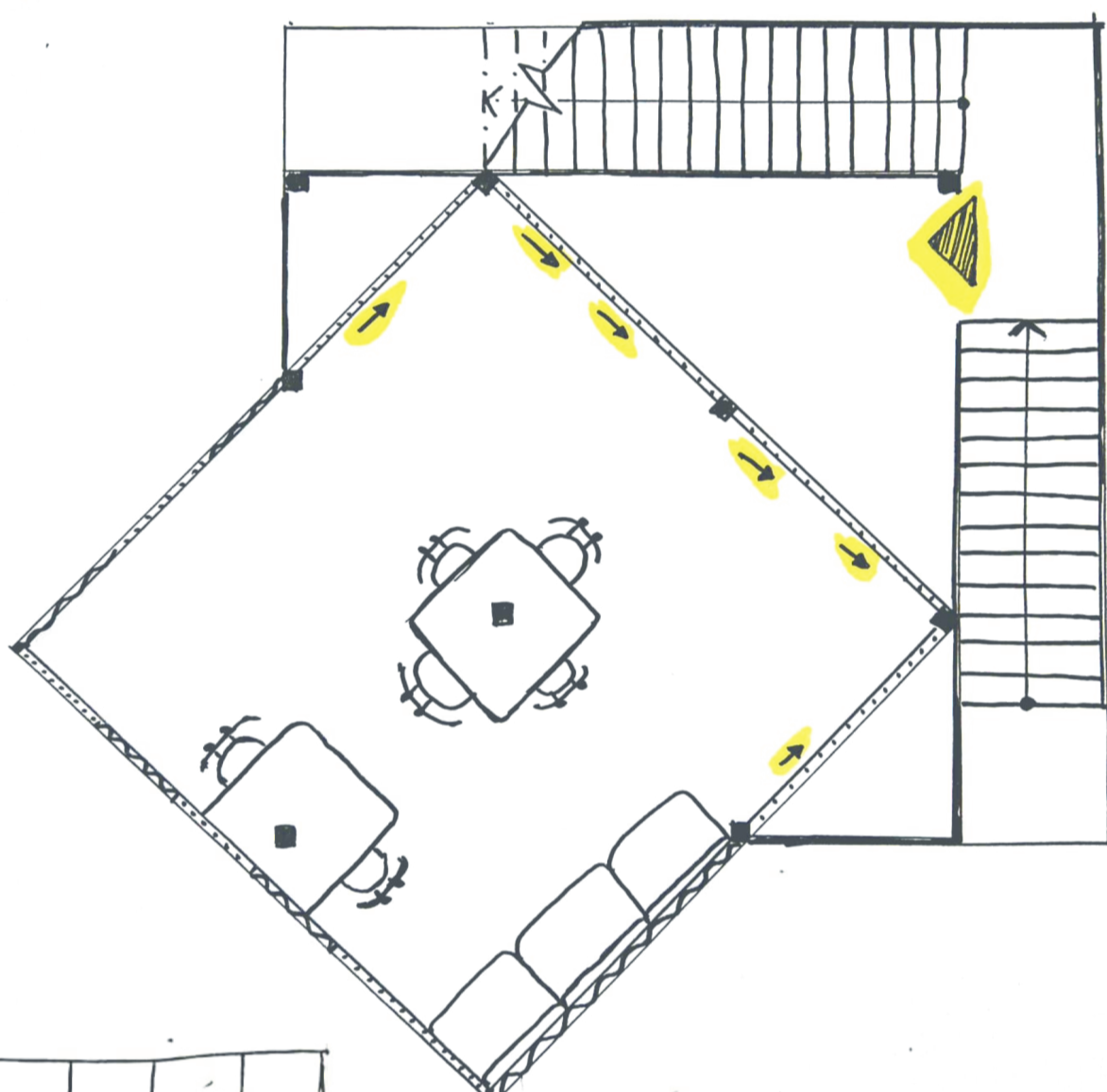
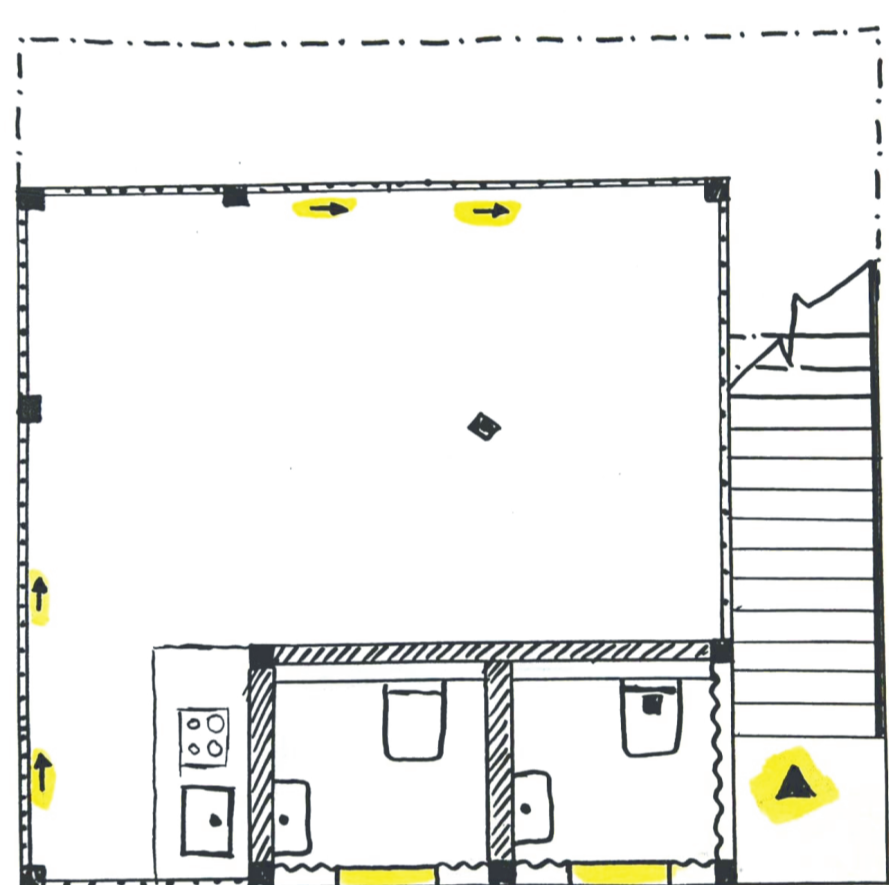
Spodní část objektu slouží především jako možný skladovací prostor s dvěma veřejnými toaletami přístupnými z ně. Skladovací prostory jsou však uzpůsobené k možnému využití k potřebám CAMPu v případě, že dočasně konstrukce jsou z nich vyskládané. Jako případné zázemí je v tomto prostoru i malá kuchyňka. Prostor se dá lehce otevřít díky posuvným polykarbonátovým zástěnám.

Vrchní část je uzpůsobena především k využívání prostoru jako zázemí na různé workshopy.

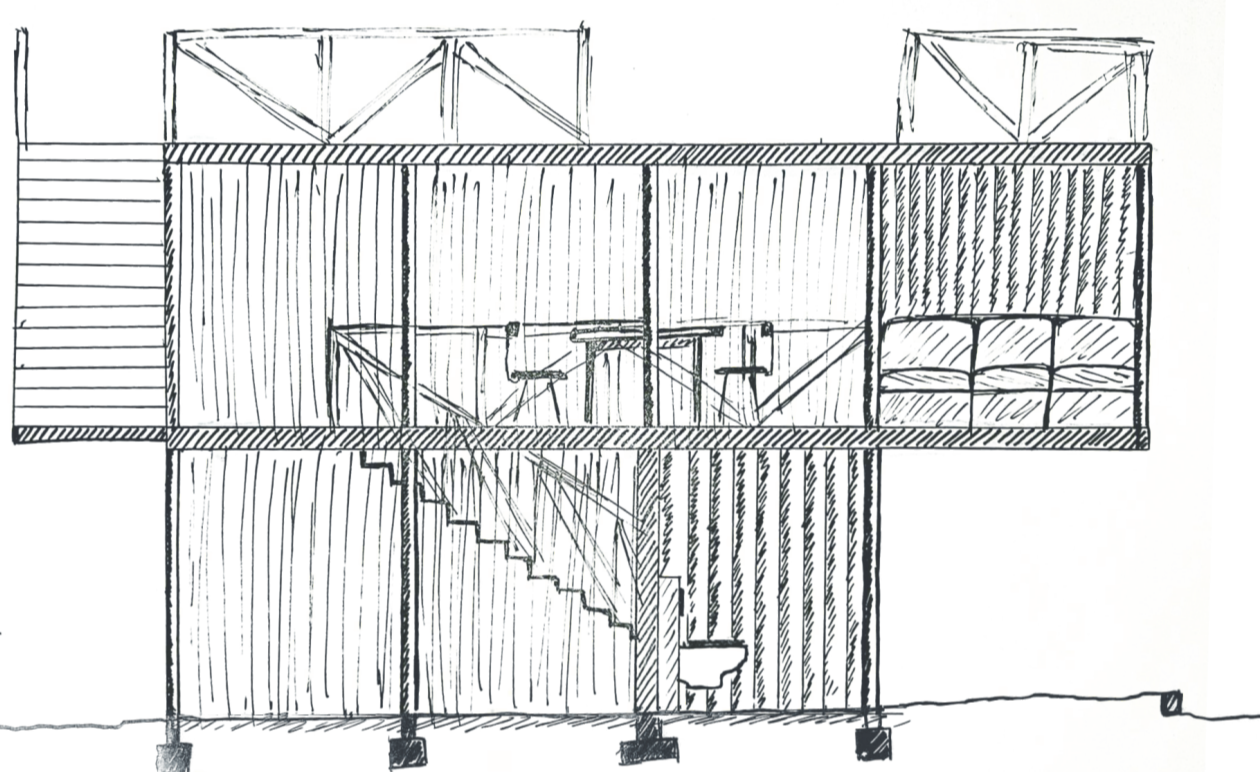
## situace



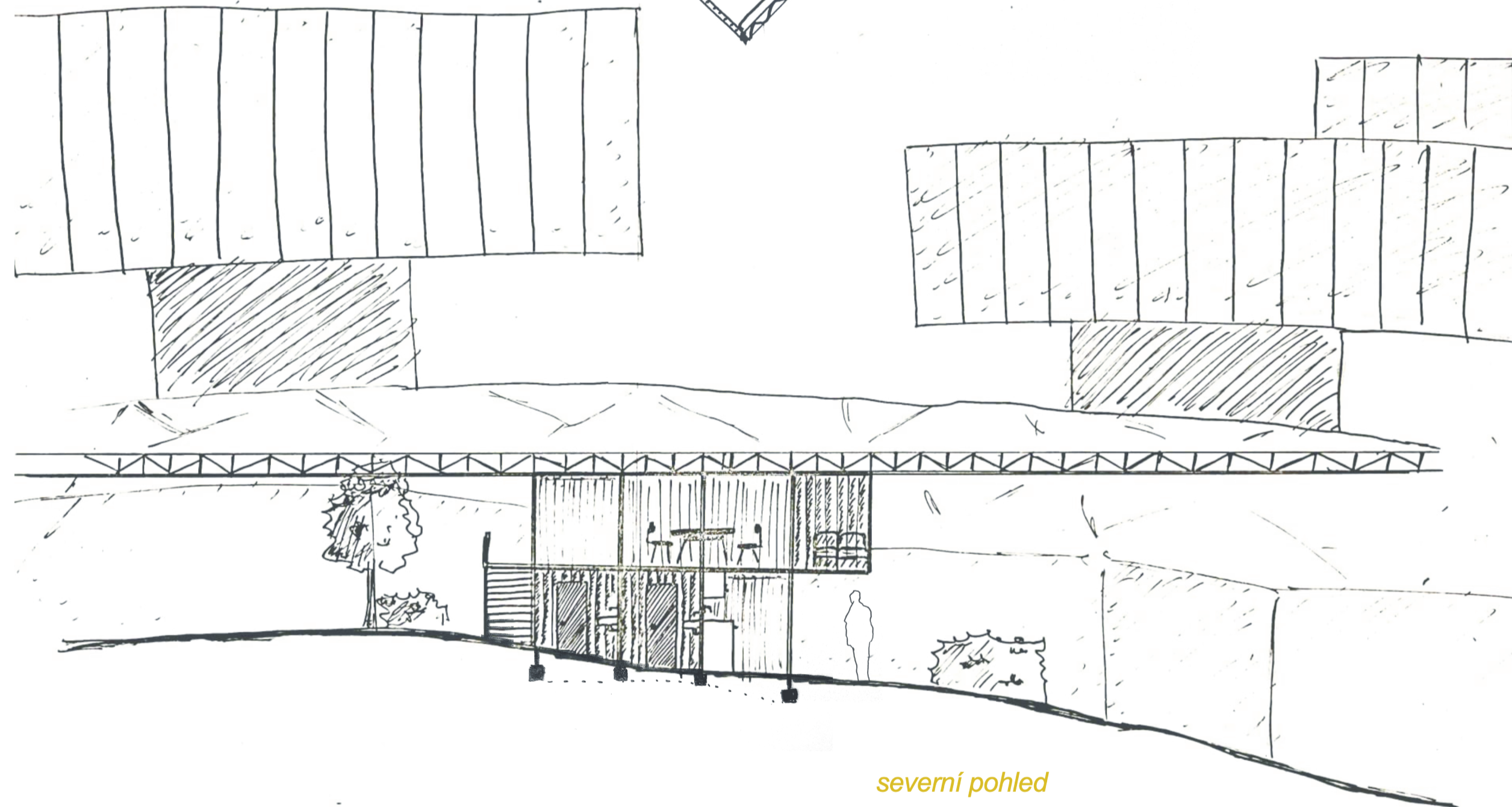
## půdorys M1:75



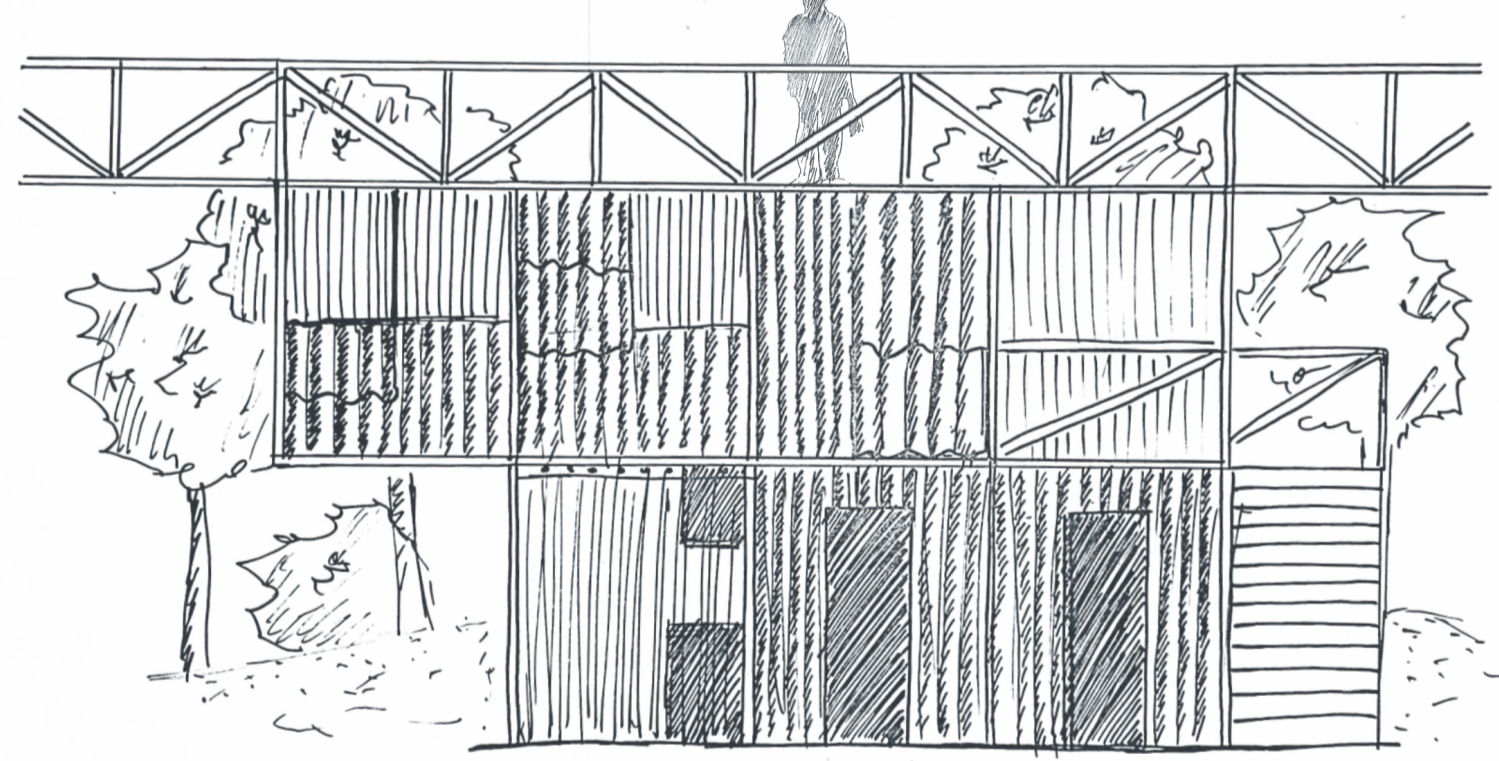
## řez M1:75



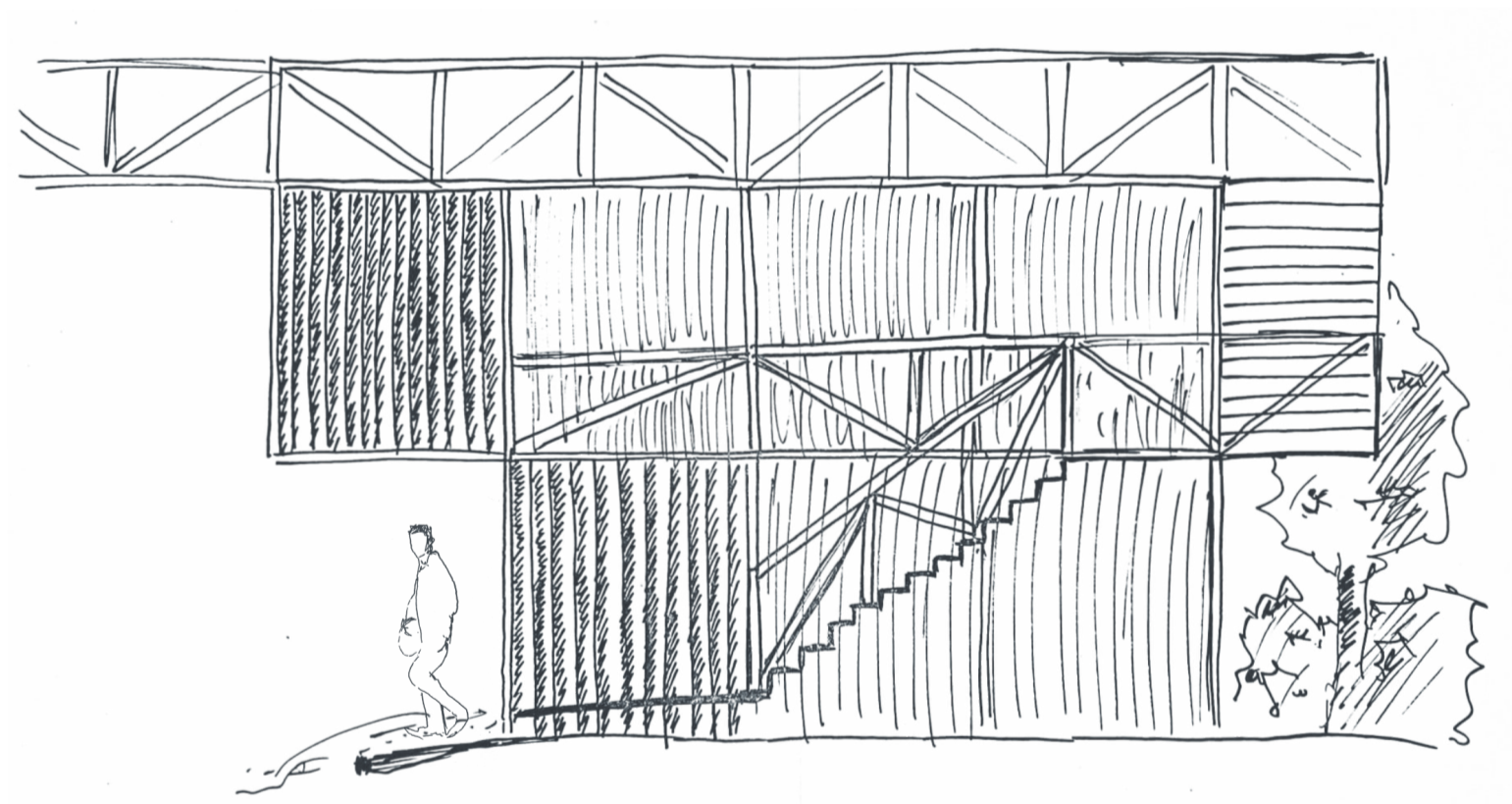
## řez územím



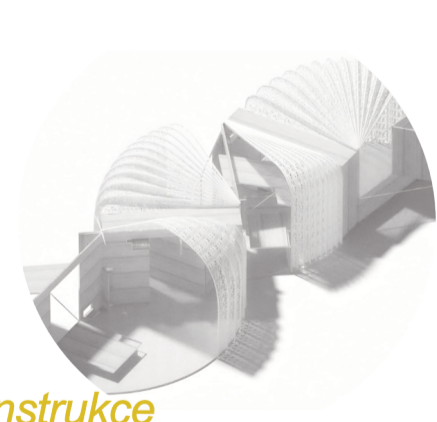
## západní pohled



## severní pohled



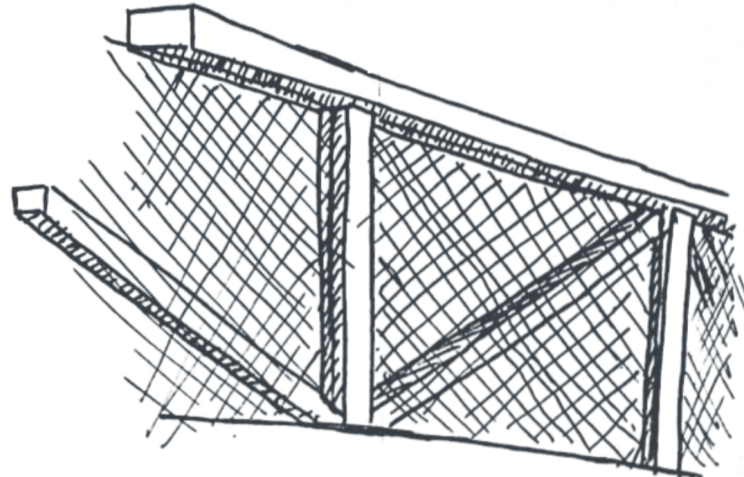
## materiálové a vizuální inspirace



Dočasné konstrukce



Oplechované stěny



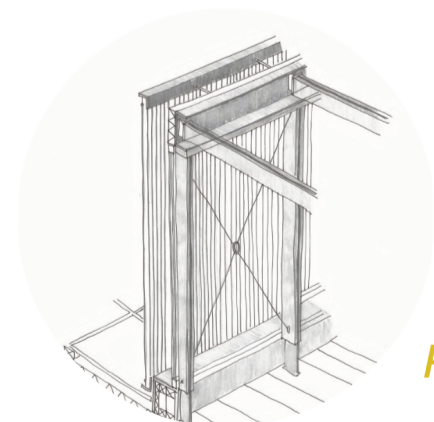
Skica zábradlí



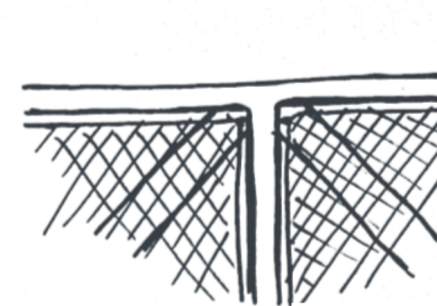
XTEND detail



Vnitřní prostor možné využití na výstavu



Polykarbonátové posuvné stěny



Styk u příhrady ze dřeva

## skici

