

KULTURNĚ-SPOLEČENSKÉ CENTRUM

CHOLUPICE
PRAHA 12

Kulturně-spoločenské centrum v Cholupicích je navrženo jako nová veřejná dominanta v samotném srdci obce. Projekt oživuje prostor návsi a posiluje jeho význam jako přirozeného těžiště sídla. Objekt vytváří místo pro setkávání, kulturní akce i každodenní komunitní život a přirozeně navazuje na okolní zástavbu. Návrh klade důraz na jednoduchost hmoty, otevřenost parteru a vytvoření kvalitního veřejného prostoru.

program / katedra

A+S (Architektura a stavitelství)
K129 (katedra architektury)

atelier

AT02

Ateliér architektonické tvorby 2
(2. ročník / 4. semestr)

semestr

LS 2025/2026

vedoucí atelieru

Ing. arch. Nikolay Brankov, Ph.D.

Ing. arch. Iva Dvořáková, Ph.D.



autorka práce

Yana Kim

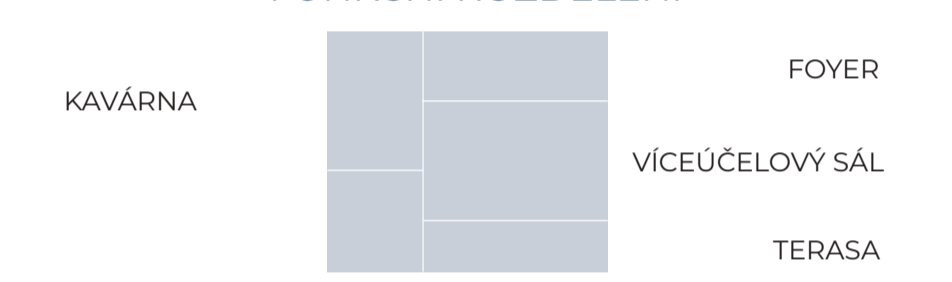
IDEA ŘEŠENÍ

Objekt kulturně-spoločenského centra má oživit prostor návsi a vytvořit nové místo pro setkávání místních obyvatel. Návrh propojuje víceúčelový sál, dětskou skupinu, prostory pro volnočasové aktivity a jejich zázemí do jednoho přehledného celku. Důležitou součástí řešení je otevřený parter a kultivovaný předprostor, který přirozeně navazuje na okolí a podporuje komunitní charakter budovy.

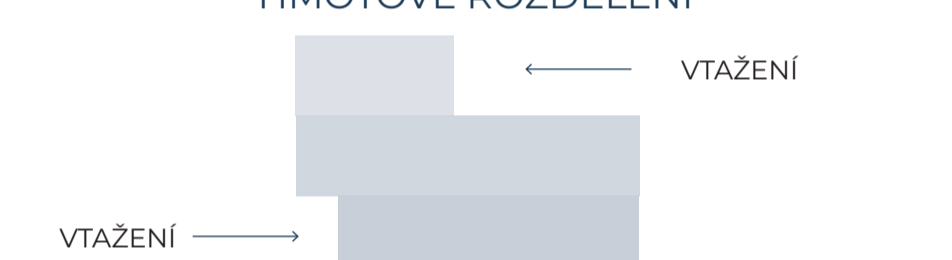
KONCEPT

Návrh vychází z jednoduché hmoty, která reaguje na charakter návsi a mírně svažité terén. Transparentní parter otevírá budovu veřejnosti a propojuje interiéry s předprostorem. Ustoupení části hmoty vyznačuje hlavní vstup a vytváří krytý nástupní prostor. Kompaktní horní část s rytmickou fasádou dodává objektu klidný a reprezentativní výraz.

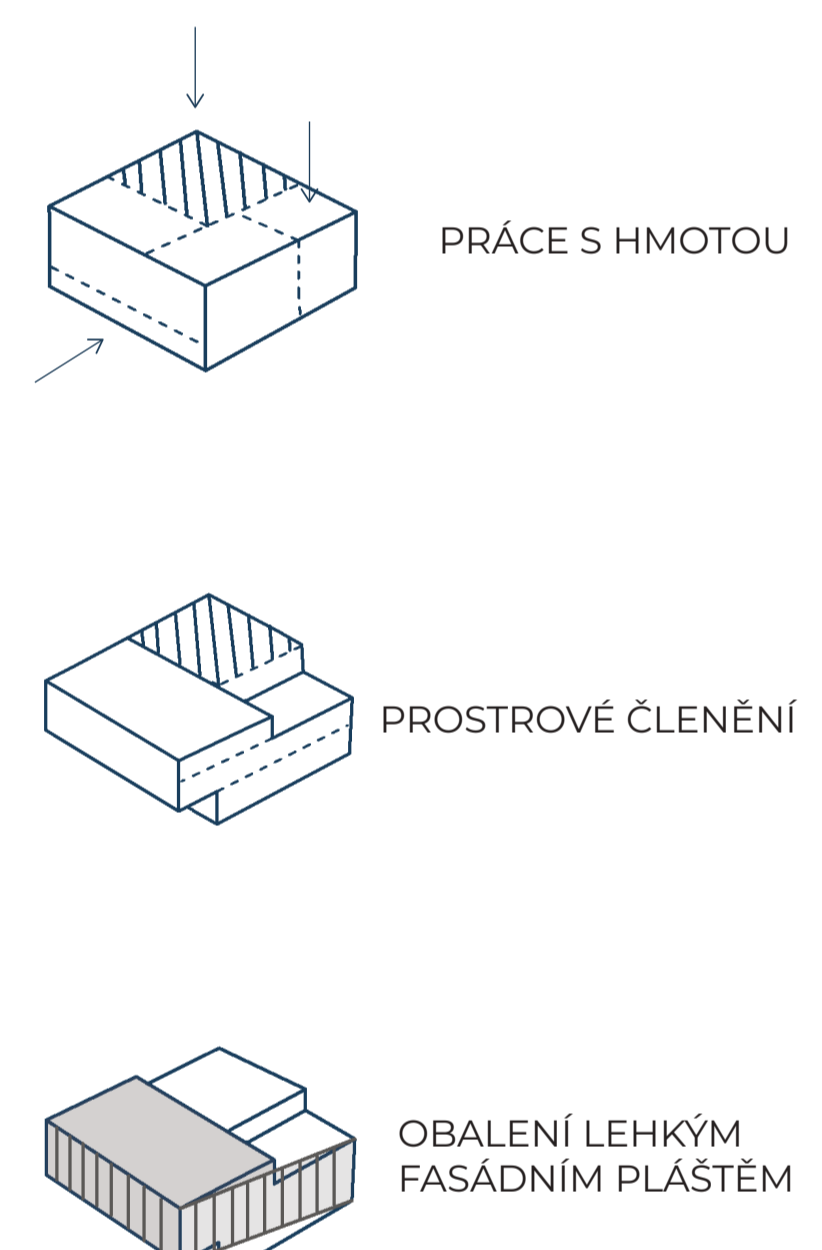
FUNKČNÍ ROZDĚLENÍ



HMOTOVÉ ROZDĚLENÍ



PROSTOROVÉ ŘEŠENÍ



MATERIÁLOVÉ ŘEŠENÍ

- Dřevaný plech tvoří lehkou druhou vrstvu fasády, sjednocuje výraz objektu, podporuje pravidelný rytmus a částečně filtruje sluneční světlo.
- Fasádní plát se plynule ohýbá po obvodu budovy, čímž změkčuje její hmotu a vytváří lehký vzdušný efekt. Materiál byl zvolen pro svůj současný, subtilní charakter a schopnost dodat budově reprezentativní výraz.
- Velké prosklené plochy v parteru podporují otevřený a přístupný charakter budovy. Umožňují vizuální propojení interiéru s předprostorem a přivádějí do společenských prostor dostatek denního světla. Sklo zároveň odlehčuje přizemí a vytváří kontrast k kompaktnější horní hmotě objektu.
- Ornítka vytváří klidný a neutrální základ objektu. Svým přirozeným povrchem kontrastuje s lehkou kovovou fasádou a citlivě navazuje na charakter okolní zástavby.
- Dřevěné nosníky překonávají větší rozpětí sálu a zároveň vytvářejí příjemnou atmosféru interiéru. Dřevo dodává prostoru teplotu a přirozený charakter.

SITUACE ŠIRŠÍCH VZTAHŮ

Řešený pozemek se nachází v samotném centru Cholupic, v návaznosti na historickou návsi a hlavní komunikační osu obce. Umístění kulturně-spoločenského centra posiluje význam tohoto místa jako přirozeného těžiště sídla. Objekt navazuje na okolní zástavbu, veřejný prostor a vytváří nový orientační bod pro místní obyvatele.

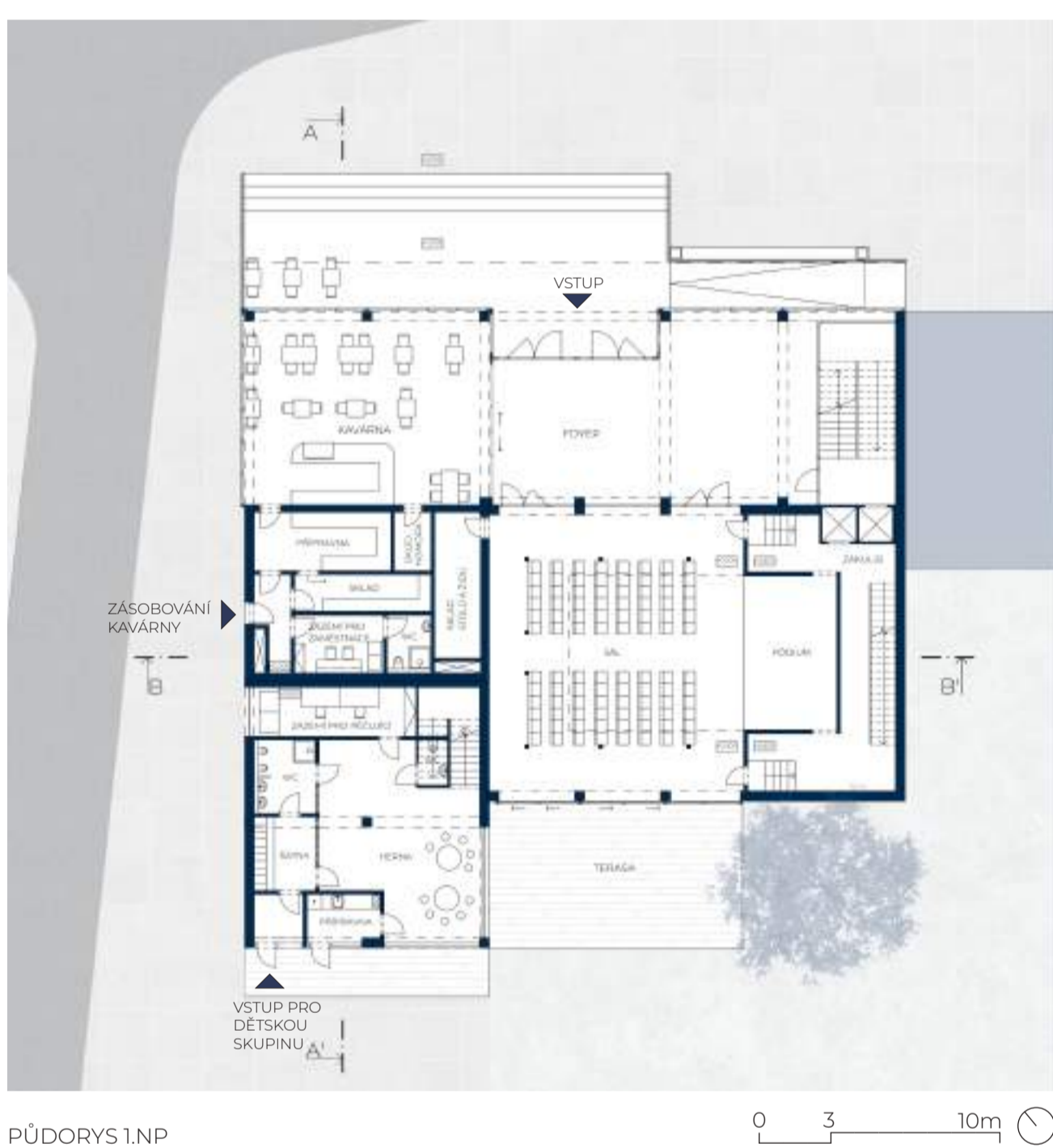


VIZUALIZACE

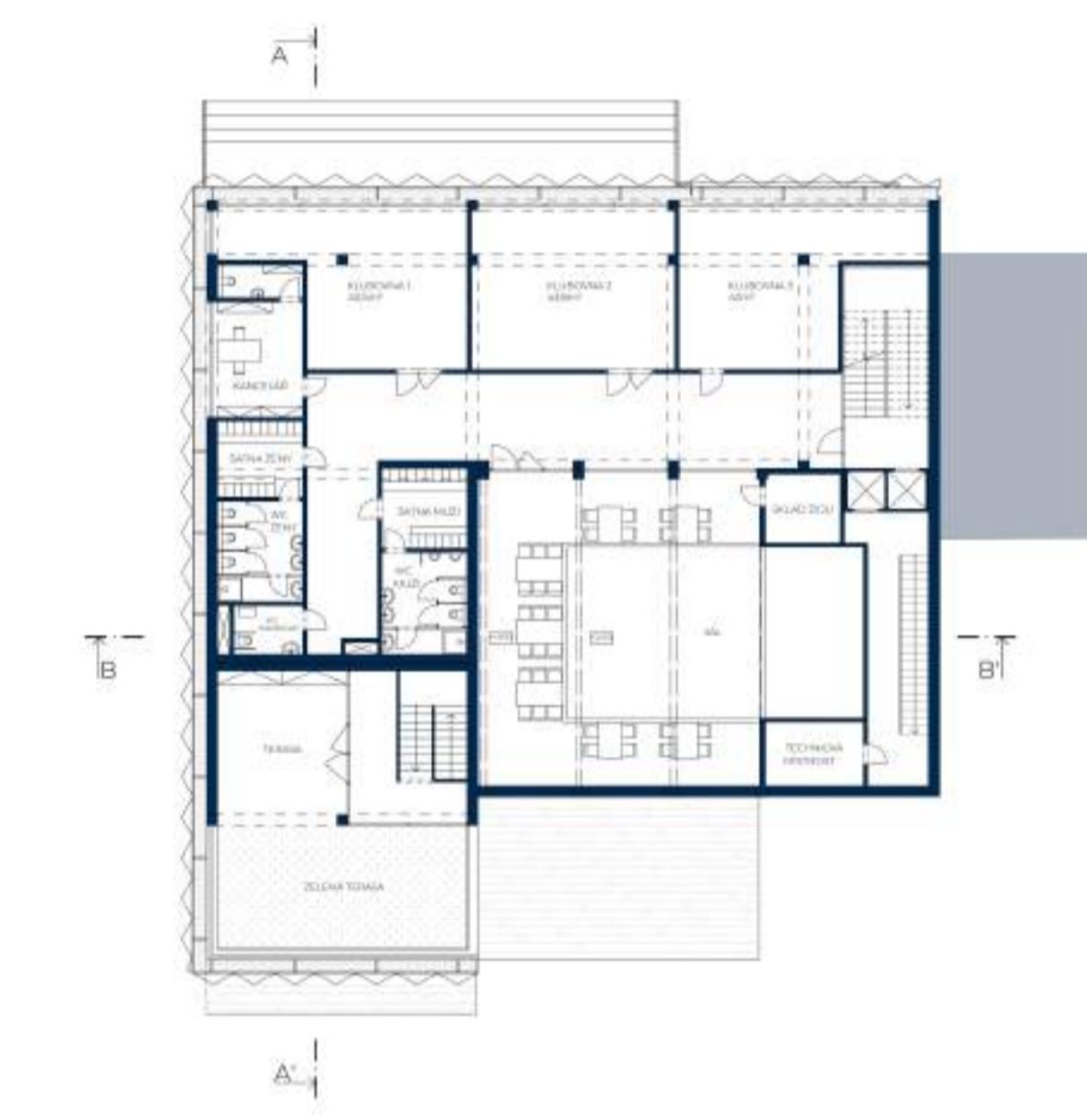


DOKUMENTACE

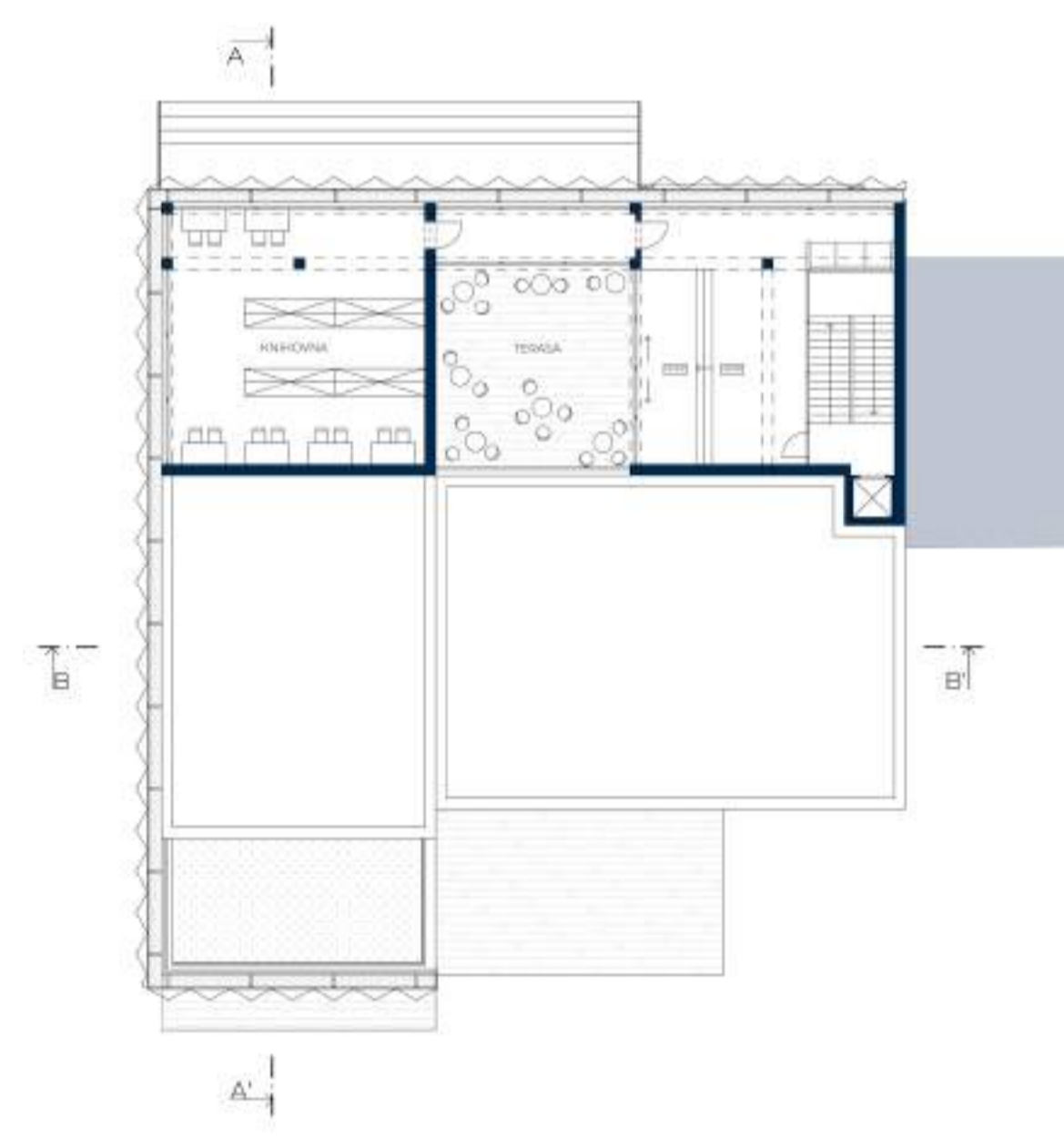
měřítko 1:250



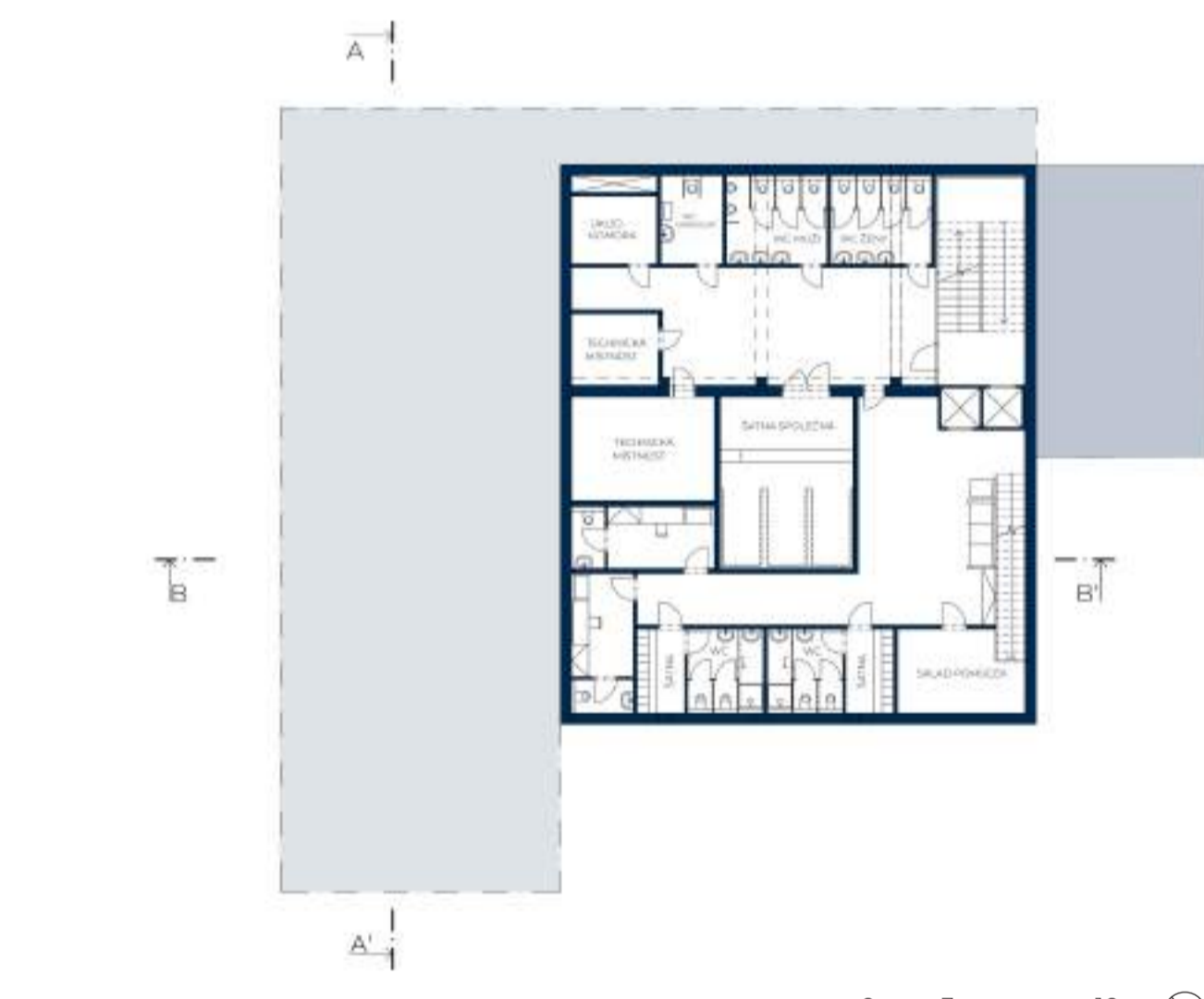
PŮDORYS 1NP 0 3 10m



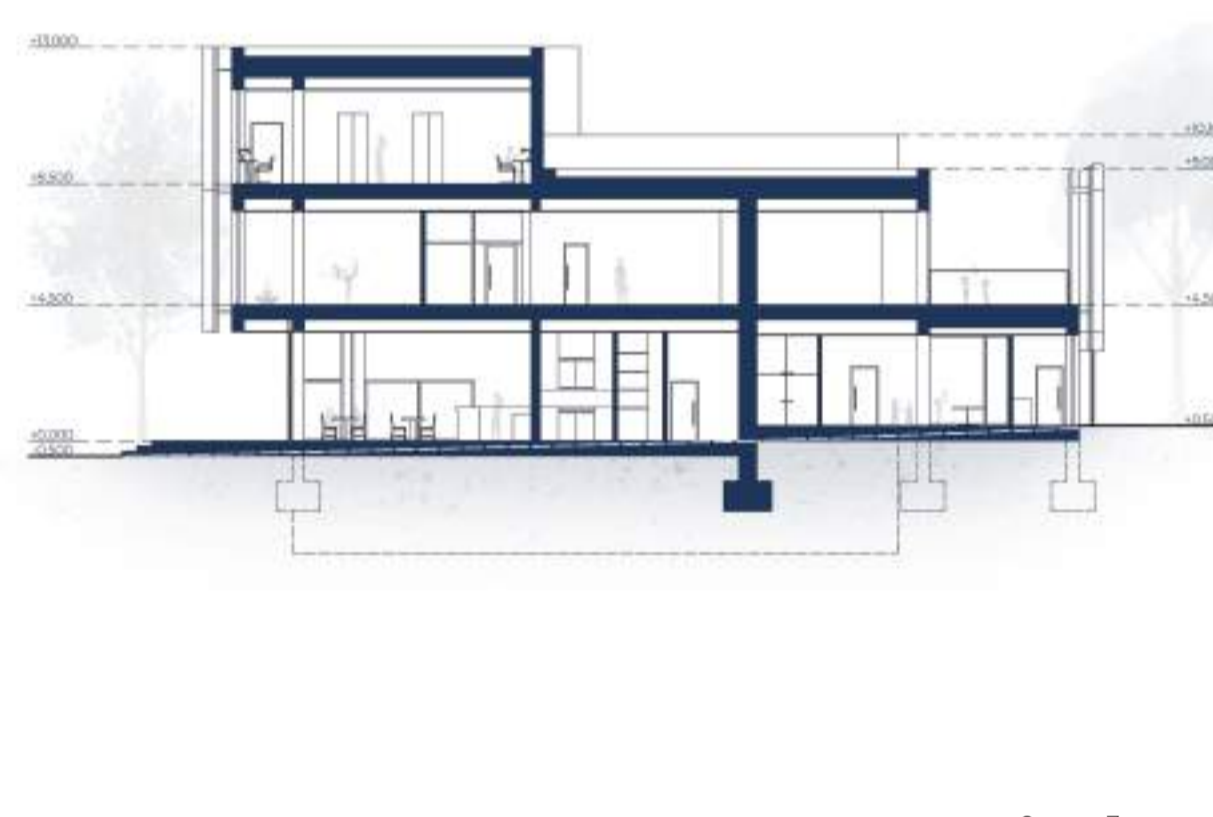
PŮDORYS 2NP 0 3 10m



PŮDORYS 3NP 0 3 10m



PŮDORYS 1PP 0 3 10m



REZ A - A' 0 3 10m



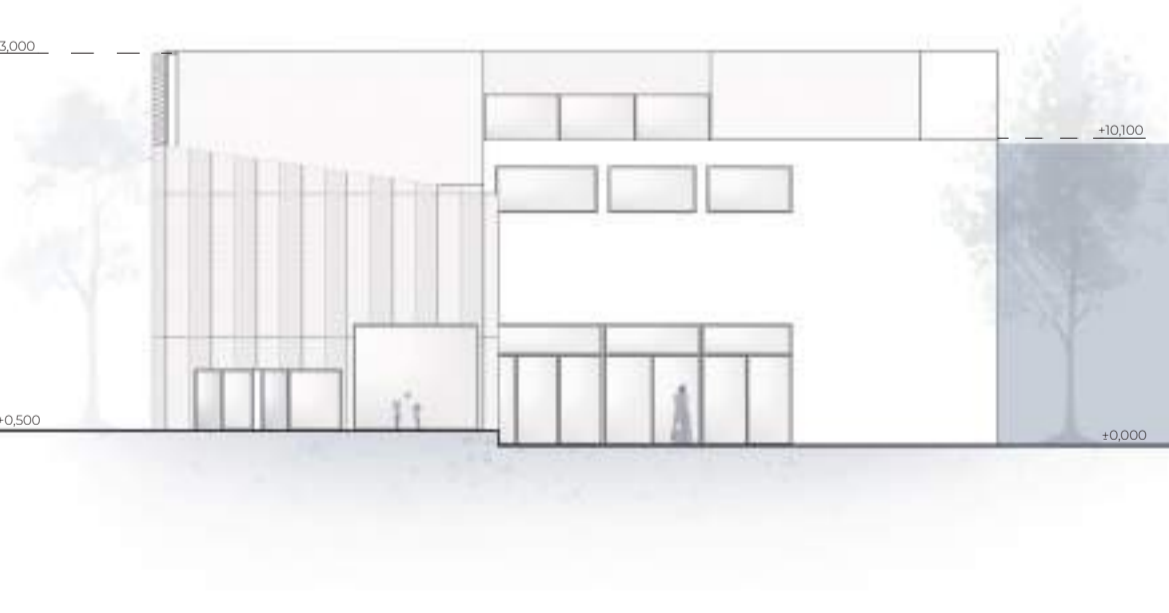
REZ B - B' 0 3 10m



POHLED SEVERNÍ



POHLED ZÁPADNÍ



POHLED JIŽNÍ

SITUACE

měřítko 1:500

UMÍSTĚNÍ

Objekt je umístěn v centru Cholupic v přímé návaznosti na návsi. Svou polohou doplňuje stávající strukturu obce a posiluje význam místa jako přirozeného centra komunitního života.

PŘEDPROSTOR

Před hlavním vstupem vzniká pobytový veřejný prostor, který propojuje budovu s návsi. Volná plocha umožňuje každodenní setkávání i konání menších venkovních akcí.

DOPRAVNÍ NAPOJENÍ

Návrh respektuje stávající komunikační síť a zachovává přehledné pěší vazby. Přijezd, zásobování a parkování jsou řešeny tak, aby nenarušovaly charakter veřejného prostoru.

DOPRAVNÍ NAPOJENÍ

Úprava okolí reaguje na mírně svažité terén a pracuje se stávající i nově navrženou zelení. Stromy doplňují pobytové plochy, poskytují stín a podporují příjemný charakter návsi.

