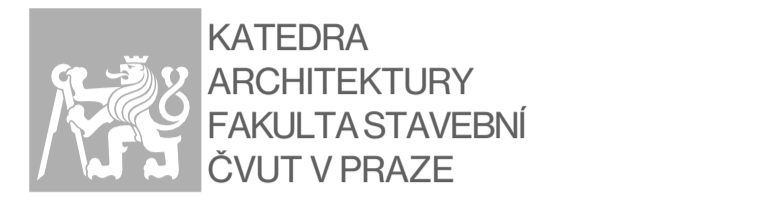




NOVÉ CENTRUM SLUŽEB AURA DOLÍK

MĚSTSKÁ KNIHOVNA

NOVÉ CENTRUM SLUŽEB S MĚSTSKOU KNIHOVNOU JE SITUOVÁNO V ATRAKTIVNÍ A KLIDNÉ LOKALITĚ STARE BOLESLAVI. ZÁMĚREM VÝSTAVBY JE VYTVOŘIT PŘEMIOVĚ LADĚNÝ VEŘEJNÝ AREÁL, KTERÝ DO TĚTO HISTORICKÉ ČÁSTI MĚSTA PŘINESE MODERNÍ OBČANSKOU VYBAVENOST NEJVYŠŠÍHO STANDARDU.



program / katedra
A+S (Architektura a stavitelství)
K129 (katedra architektury)

atelier
ATO2
ATELIÉR ARCHITECTONICKÉ TVORBY 2
2. ročník

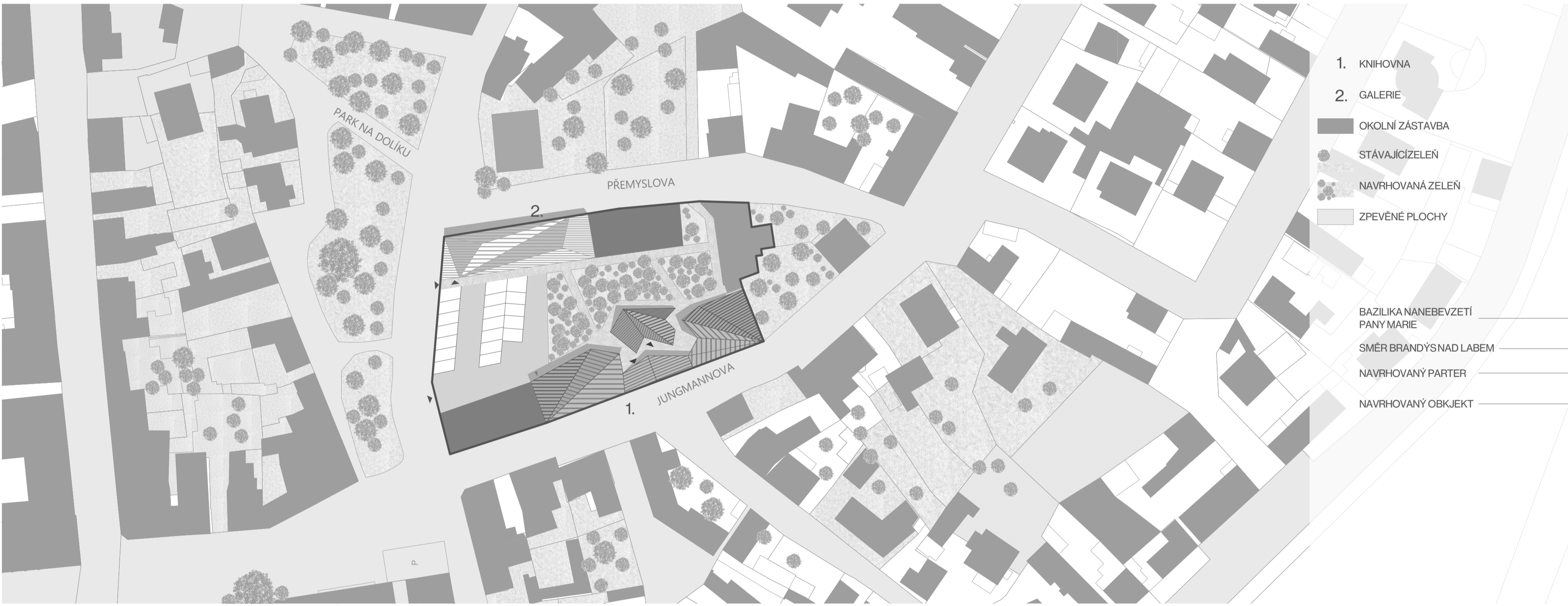
semestr
LS 2025/2026

vedoucí atelieru
ING.ARCH. ŠTĚPÁN LAJDA, PH.D.
ING.ARCH. STANISLAVA KUTÍLKOVÁ, PH.D.



autorka práce
LENKA VYMLÁTLOVÁ

TVAR OBJEKTU REAGUJE NA CHARAKTER OKOLNÍ ZÁSTAVBY A SVÝM ZALAMOVÁNÍM VYTVÁŘÍ DYNAMICKOU KOMPOZICI HMOT. JEDNOTLIVÉ ČÁSTI NÁVRHU MEZI SEBOU VYTVÁŘÍ ZVTAHY A ZÁROVEN FORMULÍ RŮZNÉ TYPY PROSTORŮ – OTEVŘENÉ, POLOUZAVŘENÉ I INTIMNĚJŠÍ ČÁSTI PARTERU. NÁVRH PODPORUJE PLYNLÝ POHYB NÁVŠTEVNÍKŮ SKRZ ÚZEMÍ A PROPOJUJE EXTERIÉR S INTERIÉREM OBJEKTU.



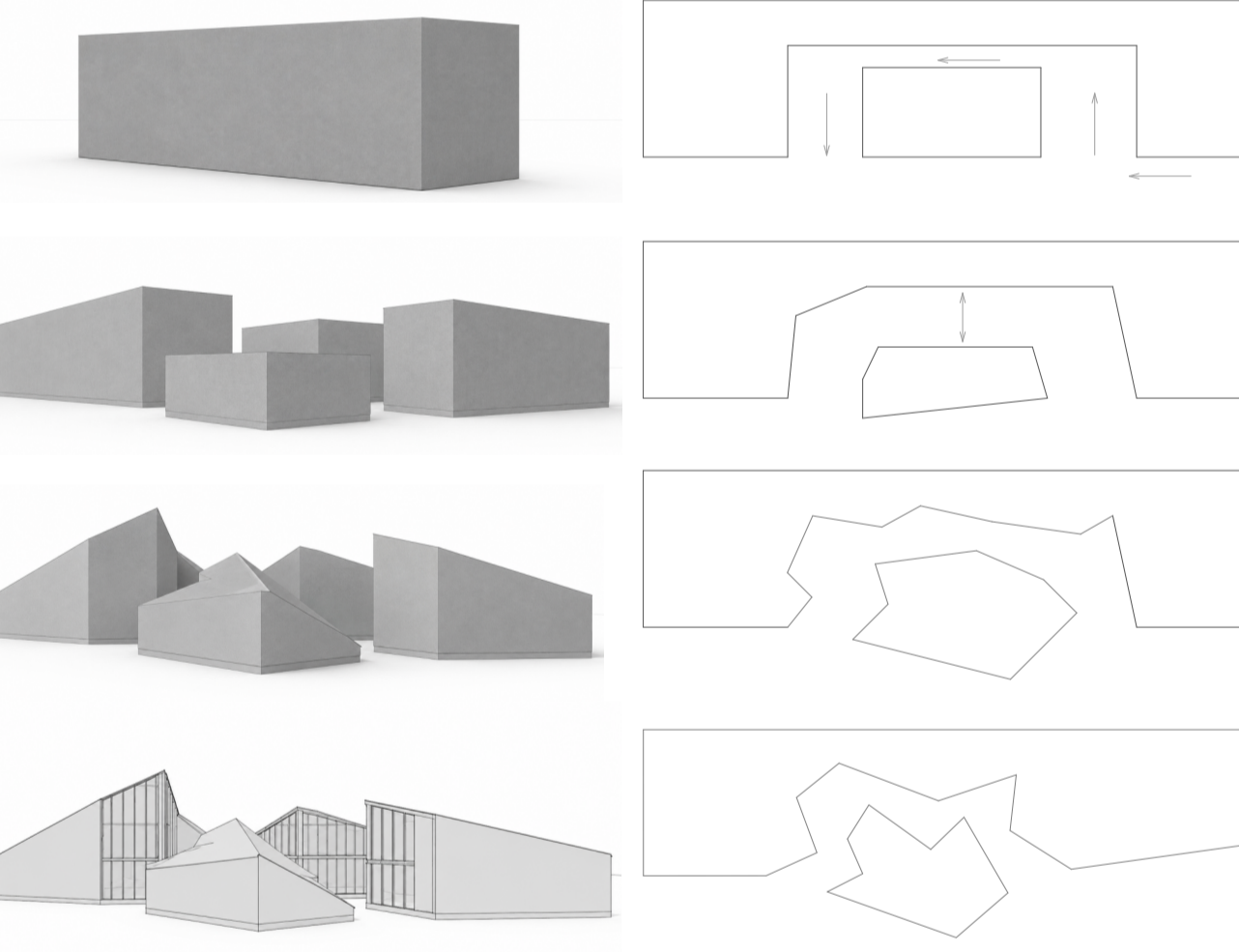
SITUACE 1750



SITUACE 15000



PŮDORYS 1NP 1200



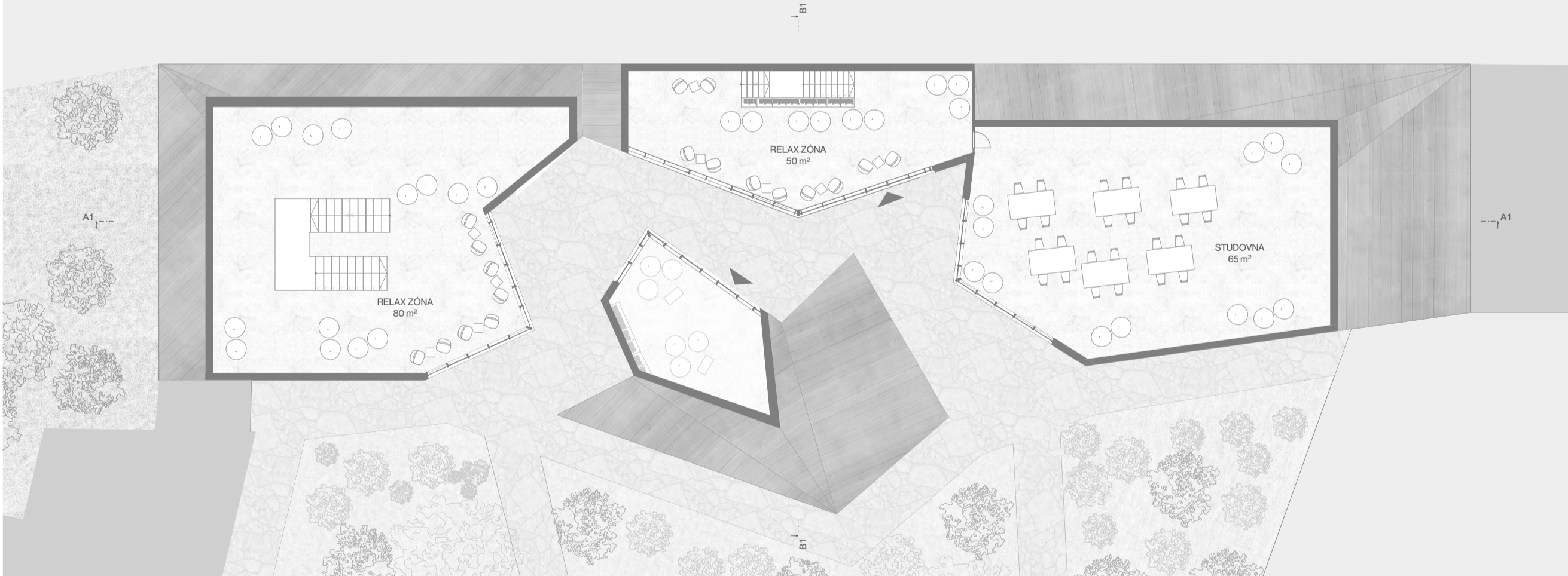
KONCEPT

DEFINOVÁNÍ REŠENÉHO ÚZEMÍ A VYTVOŘENÍ NOVÉHO VEŘEJNÉHO PROSTORU MEZI NÁVRHOVANÝMI OBJEKTY ČLEM BYLO OTEVŘÍT ÚZEMÍ A VYTVOŘIT NOVÝ PARTER, KTERÝ PŘIROZENĚ NAVAZUJE NA OKOLNÍ POHYB A KOMUNIKACE.

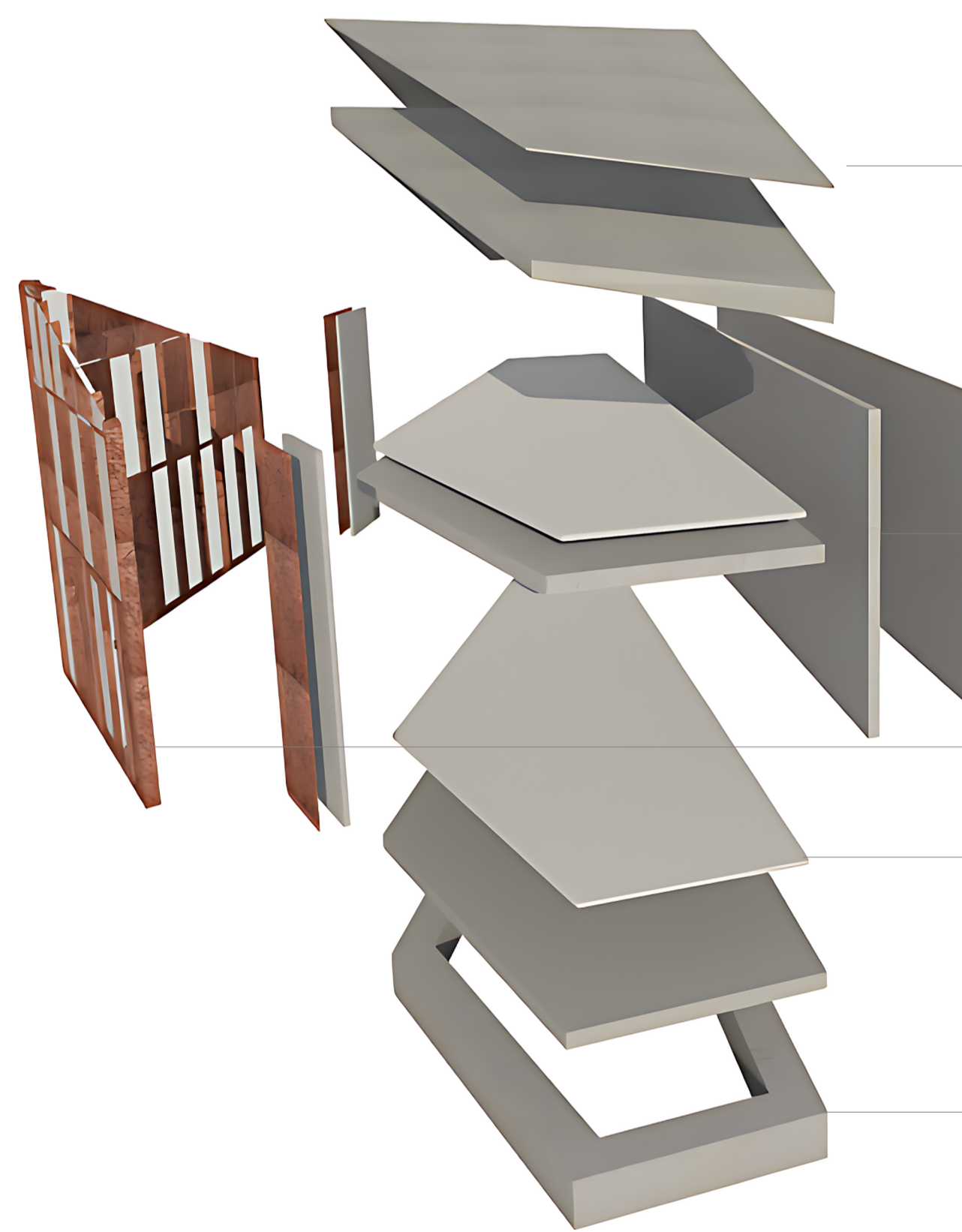
HLEDÁNÍ TVARU OBJEKTU, KTERÝ REAGUJE NA OKOLNÍ ZÁSTAVBU A ZÁROVEN MAXIMALIZUJE VZNIKLY VEŘEJNÝ PROSTOR. HMO TA JE POSTUPNĚ ZALAMUJE A VYTVÁŘÍ PŘIROČHOVÉ MEZI JEDNOTLIVÝMI ČÁSTMI NÁVRHU.

PROPOJENÍ DRUHÉHO OBJEKTU S PARTEREM A VYTVOŘENÍ PLYNLÉHO POHYBU SKRZ CELE ÚZEMÍ. NÁVRH TAK PODPORUJE PŘIROZENÉ PROPOJENÍ EXTERIÉRU S INTERIÉREM A ZVYRAZUJE CENTRÁLNÍ VEŘEJNÝ PROSTOR.

FINÁLNÍ FORMOVÁNÍ HMOT A DEFINOVÁNÍ CENTRÁLNÍHO PARTERU. VZNIKÁ TAK DYNAMICKÝ PROSTOR RŮZNÝMI TYPOLOGIEMI POHYBU, SETKÁVÁNÍ A PRŮCHODU, KTERÝ SE STÁVÁ HLAVNÍM PRVKEM CELEHO NÁVRHU.



PŮDORYS 2NP 1200

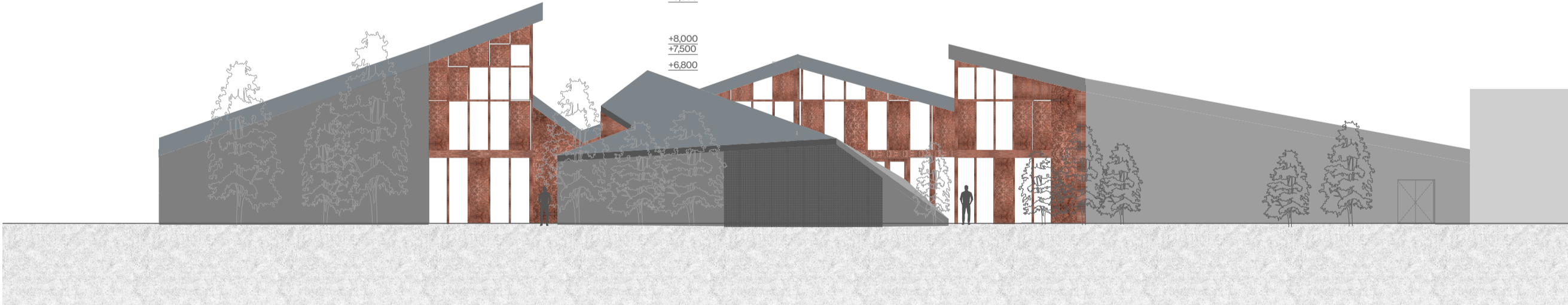


KONSTRUKČNÍ SCHEMA

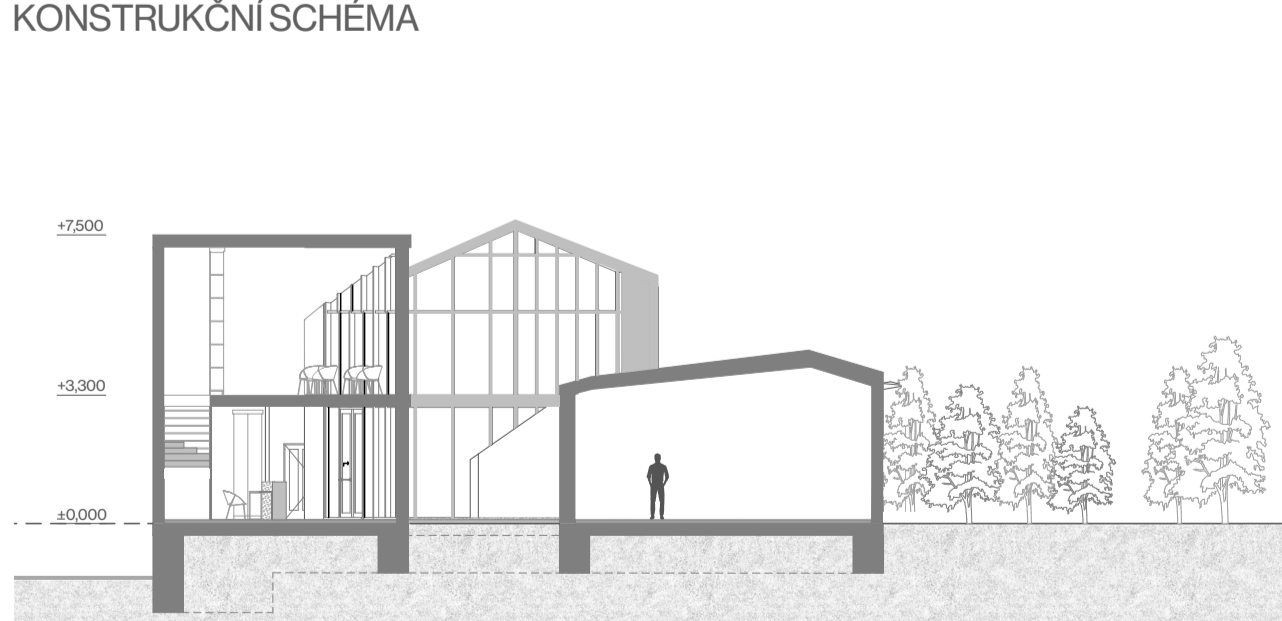
KONSTRUKCE STŘECHY
TRAPÉZOVÝ PLECH
DŘEVĚNÉ LÁTE A KONTRALÁTE
POJISTNÁ HYDROIZOLACE
DŘEVĚNÉ ŠROUBY, TĚPELNÁ ISOLACE
PAROTNÍ VRSVA
INSTALAČNÍ MEZERA
VNIŠNÍ POCHLED

OBVODOVÉ ZDI
POHLEDVÝ BETON
STĚŽOVÉ ŠROUBY
EXTERIÉROVÝ POLYSTYRÉN
ZELEZOBETONOVÁ NOSNÁ STĚNA
HLADKÝ BETON

LEHKÝ OBVODOVÝ PLÁŠT
MĚDNĚ OBLIŽENÉ SKLO
STRUKTUROVANÁ DĚLICÍ ROKOZ
PROVĚTRÁVANÁ VZDUCHOVÁ MEZERA
HYDROIZOLACE
MINERALNÍ VLNĚ
KONZOLY A PROFILY
ZELEZOBETONOVÝ SKELET



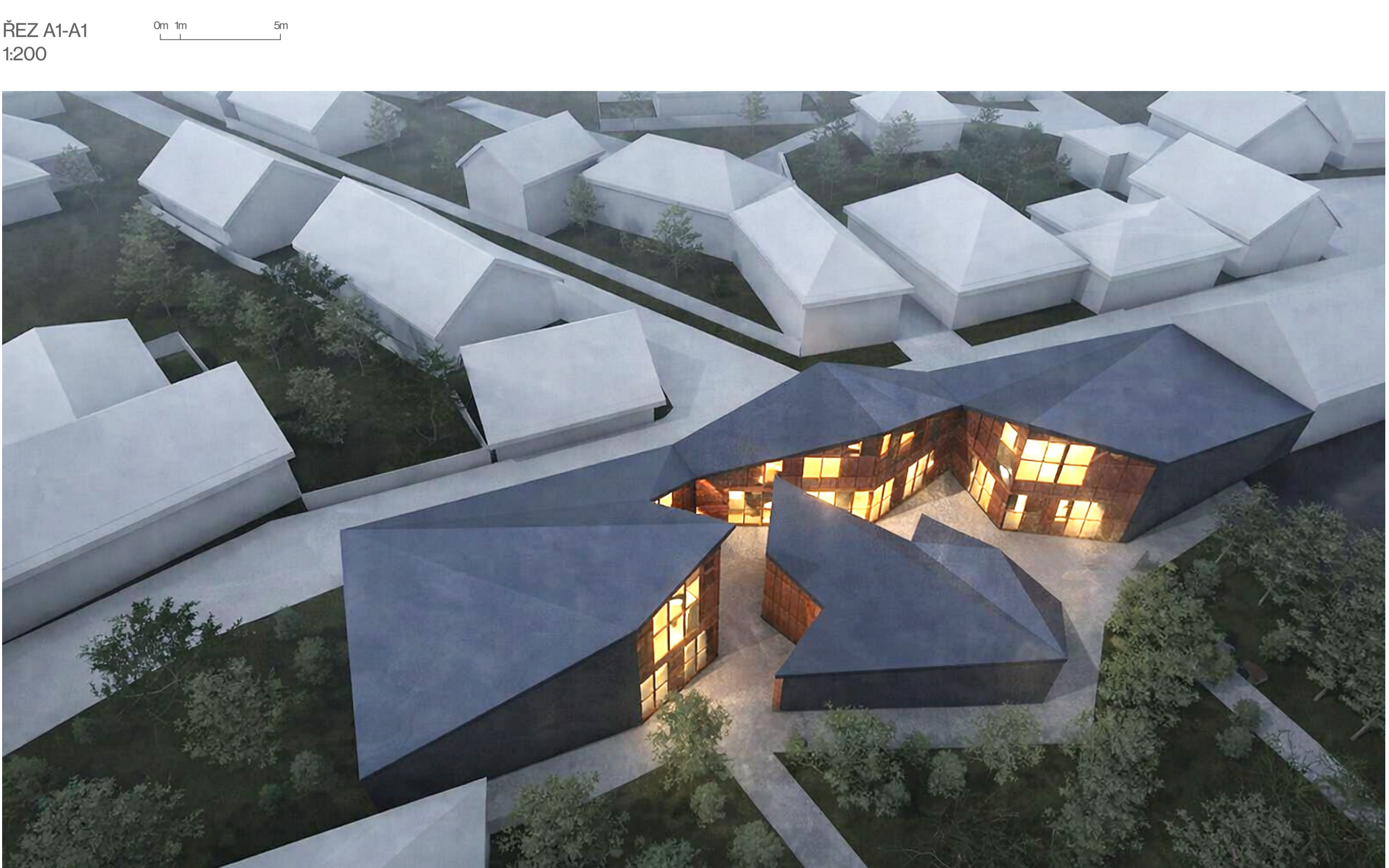
POHLED SV 1200



REZ B1-B1 1200

KONSTRUKCE PODLAHY
EPOKDOVÁ ŠTĚRKA
SEPARAČNÍ PODLAŽKA
ANHYDRITOVÝ POTĚR
TĚPELNÁ ISOLACE
HYDROIZOLACE
ZÁKLADOVÁ KONSTRUKCE

ZÁKLADOVÁ KONSTRUKCE
ZELEZOBETONOVÁ DESKA
ZELEZOBETONOVÉ PASY



REZ A1-A1 1200



MATERIÁLOVÉ ŘEŠENÍ

MĚD
MĚD S PŘIROČNĚ KORODOVÁNÝM POKROPEM
KTERÉ ODDĚLUJE MATERIÁL OD VÝSTŘEŽKA
PŘIMĚŘENOU STRUKTURU POKRÝVÁ REAGUJE NA SVĚTLU A VYTVÁŘÍ ŽVÝ DETAL FASADY INTERIÉRU

ŠTĚRKA
ŠTĚRKA V INTAKT PŮDLEHOVÉHO BETONU S
JEMNĚ STRUKTUROVANOU A SUROVÝM
CHARAKTEREM MATERIÁLU. SEDNOCÍLOVÝ
A PŮDNIKLE INDUSTRIÁLNÍ A TEMPEROVANÝ

PLECH
SĚDÍ TRAPÉZOVÝ PLECH S TECHNICKÝM A
MINIMALISTICKÝM VÝRAZEM
PÝTLIS PROFILACE VYTVÁŘÍ JEDNODUCHÝ ČISTÝ
DETAIL A ODKAZUJE NA INDUSTRIÁLNÍ CHARAKTER
OBJEKTU

SKLO
GOLANĚ SKLO URČENÉ PRO LEHKÝ OBVODOVÝ
PLÁŠT. ZAJIŠTUJE DOSTATEK DENNÍHO SVĚTLA A
VIZUÁLNÍ PROPOJENÍ INTERIÉRU S EXTERIÉREM