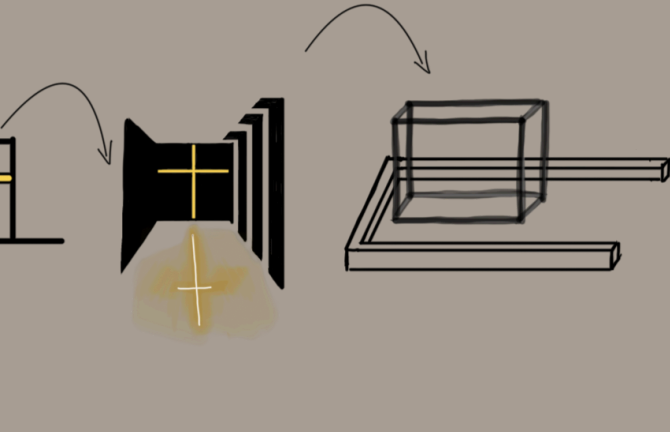
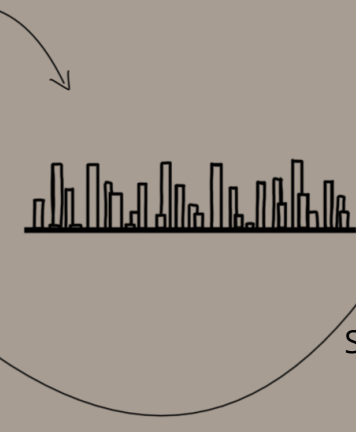
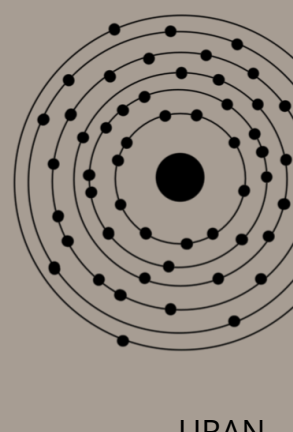


# RUDÁ VĚŽ SMRTI

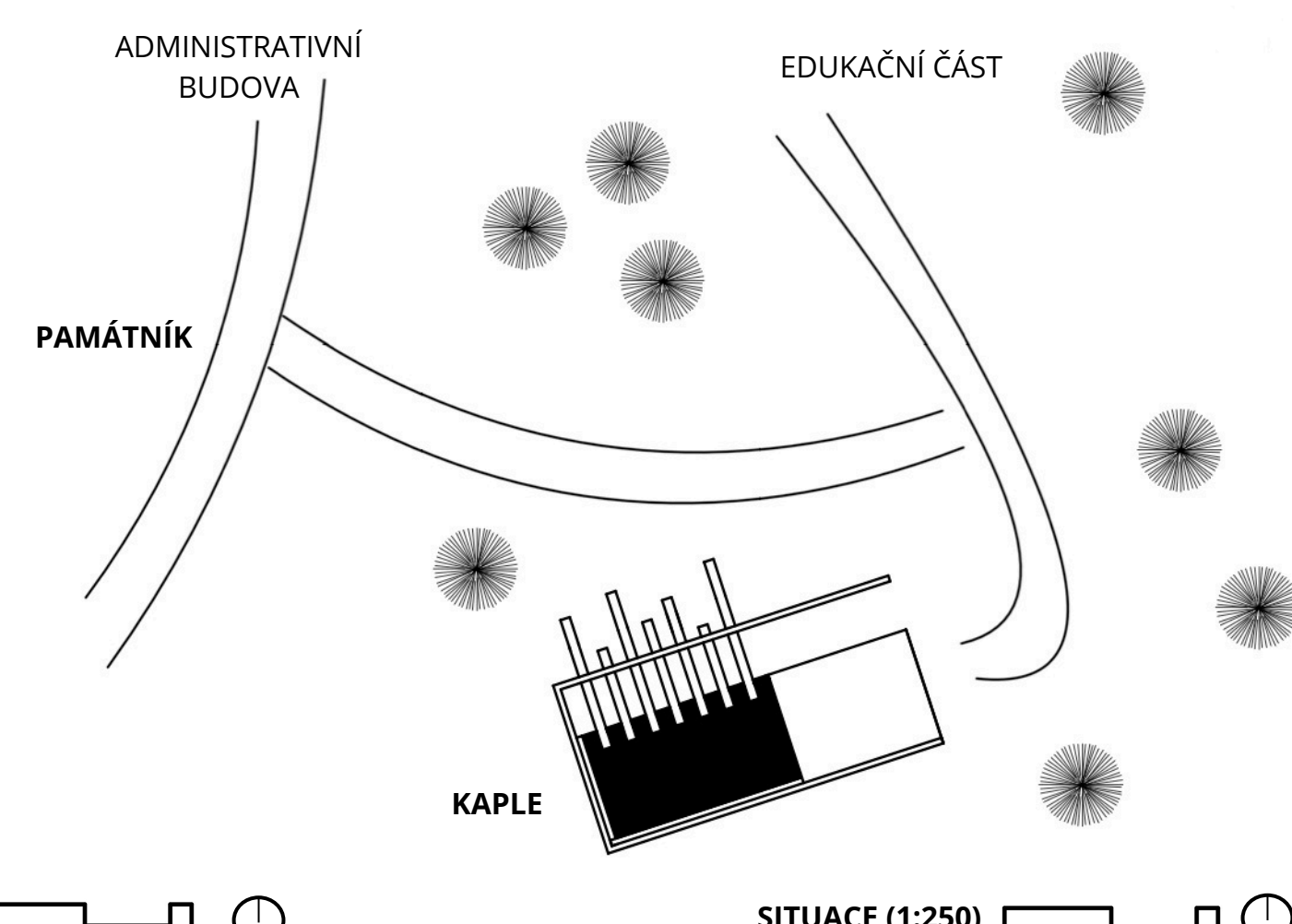
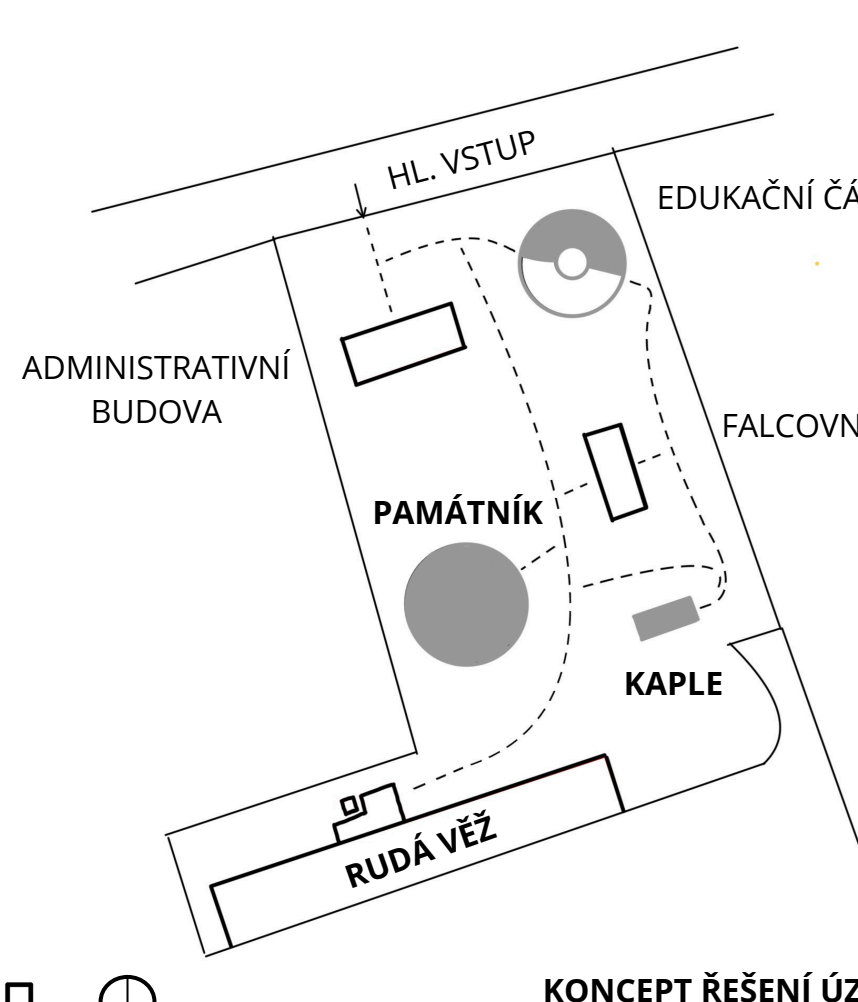
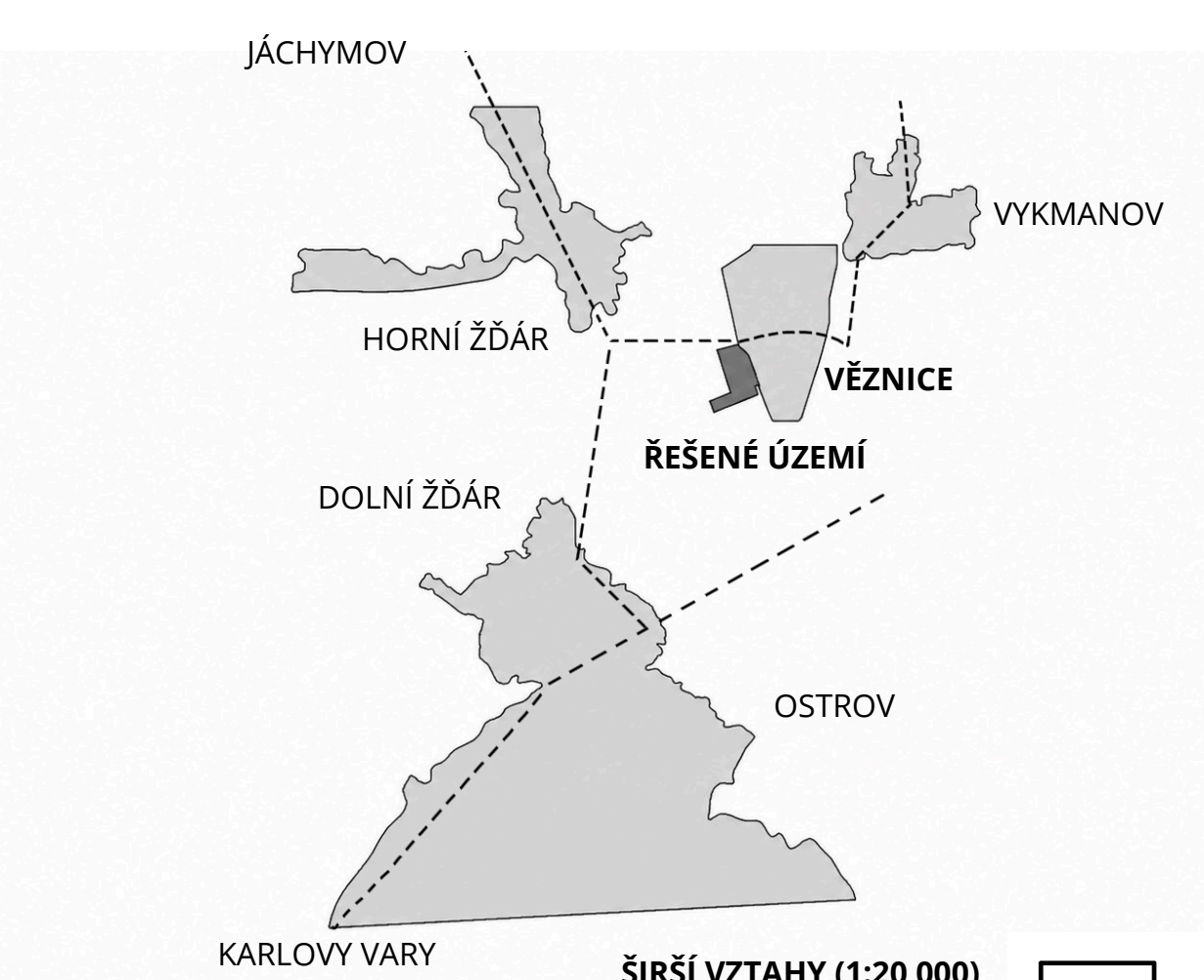
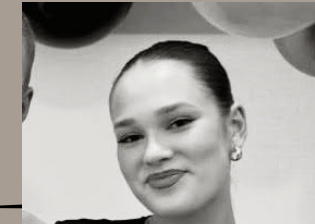
## KAPLE, PAMÁTNÍK

ATZ1 atelier architektonické tvorby základní 1. LS 2025/2026  
ATELIÉR: RYCHTAŘÍK / JURICA / KARHAN

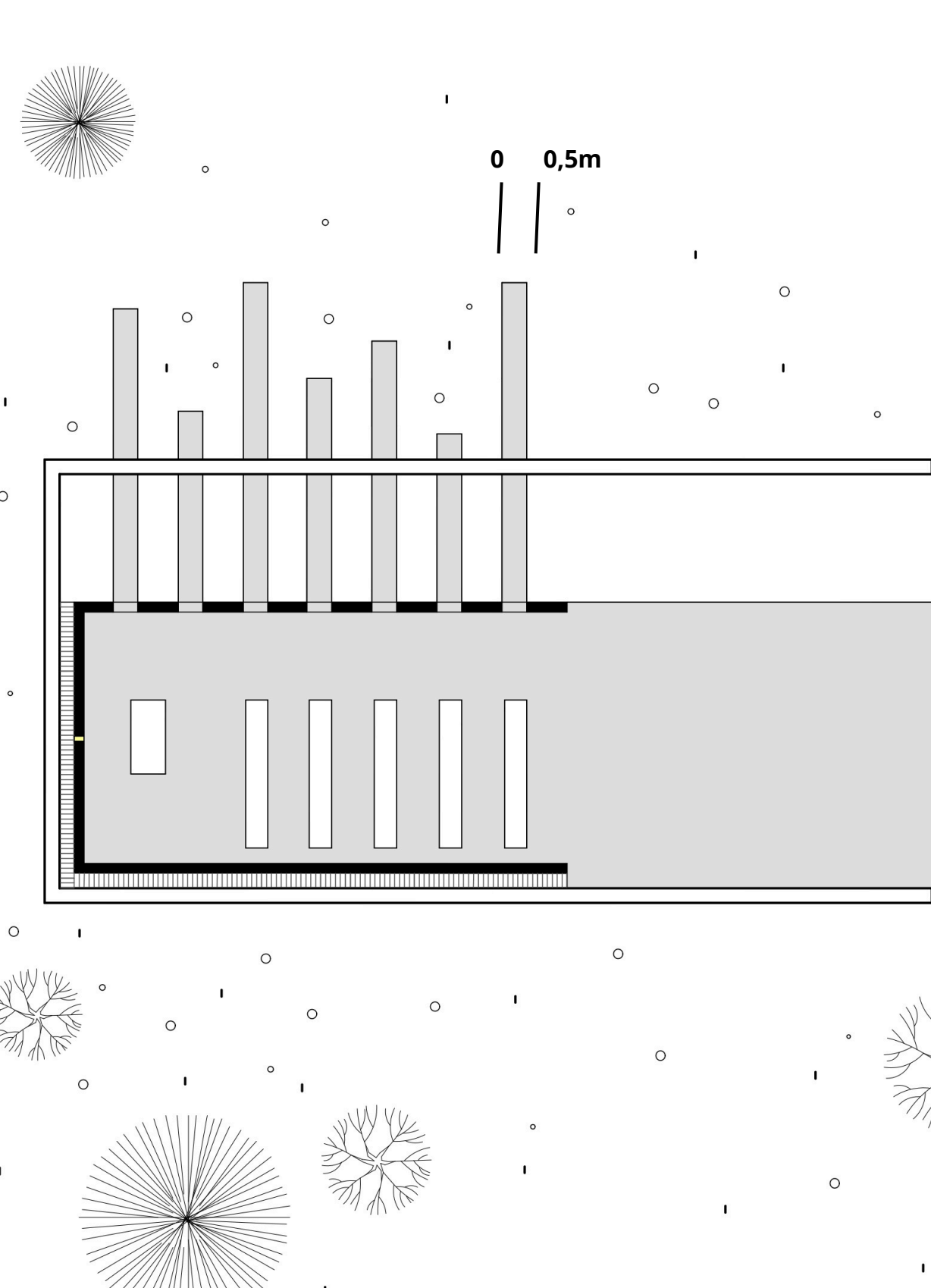
Kaple je navržena jako minimalistický prostor klidu a rozjímání, který nenarušuje okolní krajinu svou hmotou ani výrazem. Temný interiérový a omezené množství světla vytváří tichou a meditativní atmosféru, ve které se propojuje pocit bezpečí s lehkým neklidem. Otevřenost prostoru směrem do přírody zároveň přináší pocit naděje a vnitřního zklidnění.



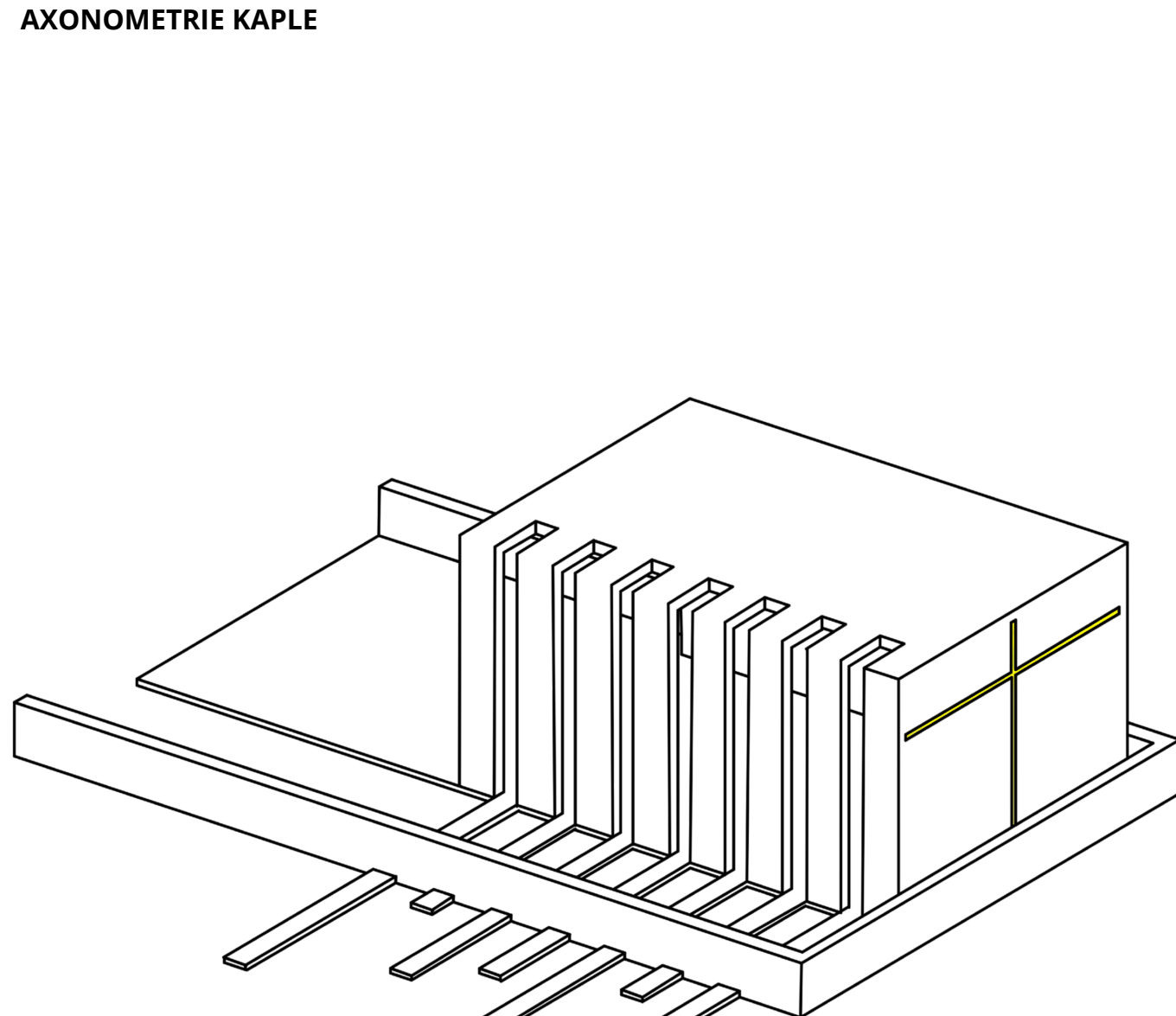
ANETA LARIŠOVÁ



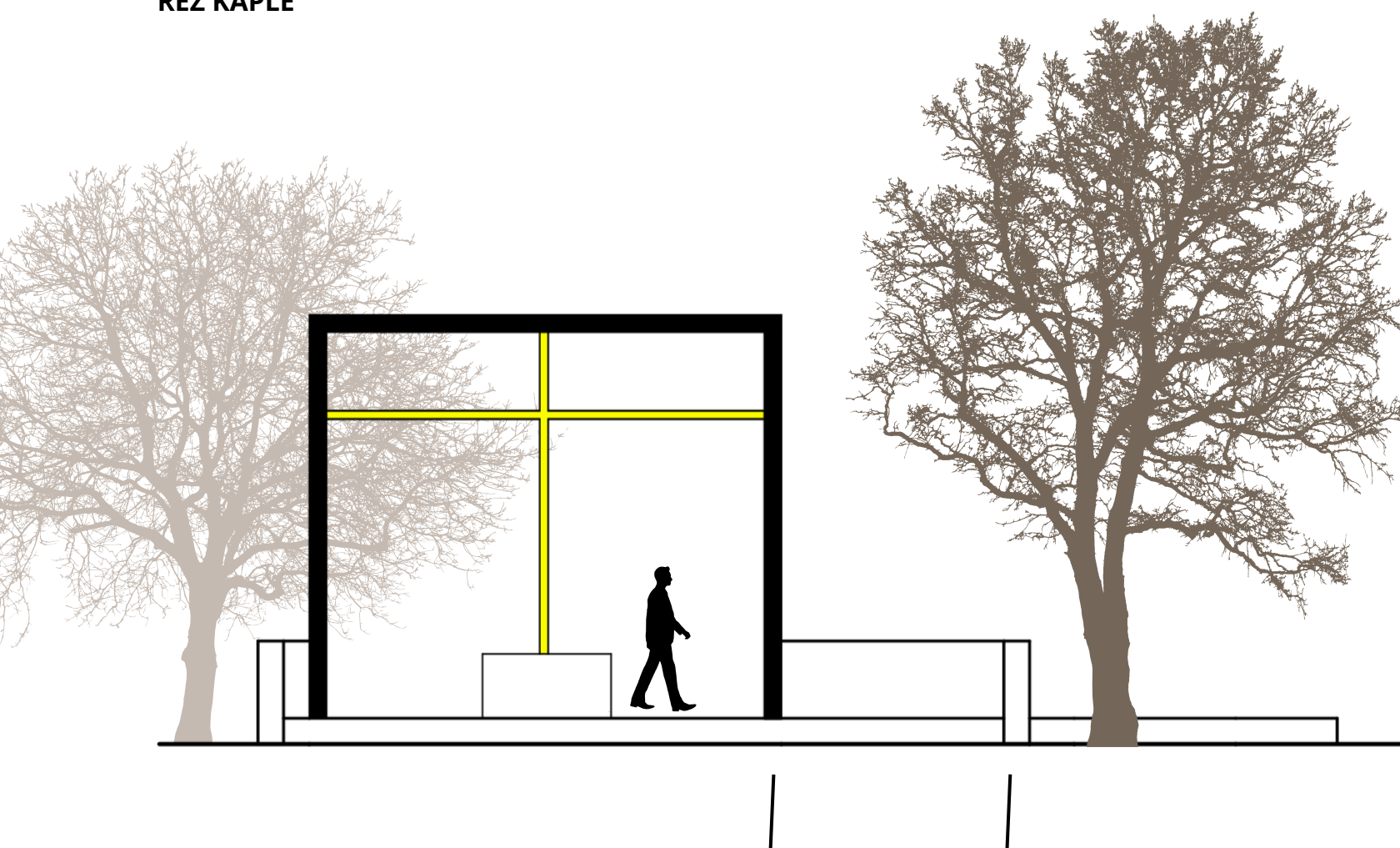
PŮDORYS KAPLE



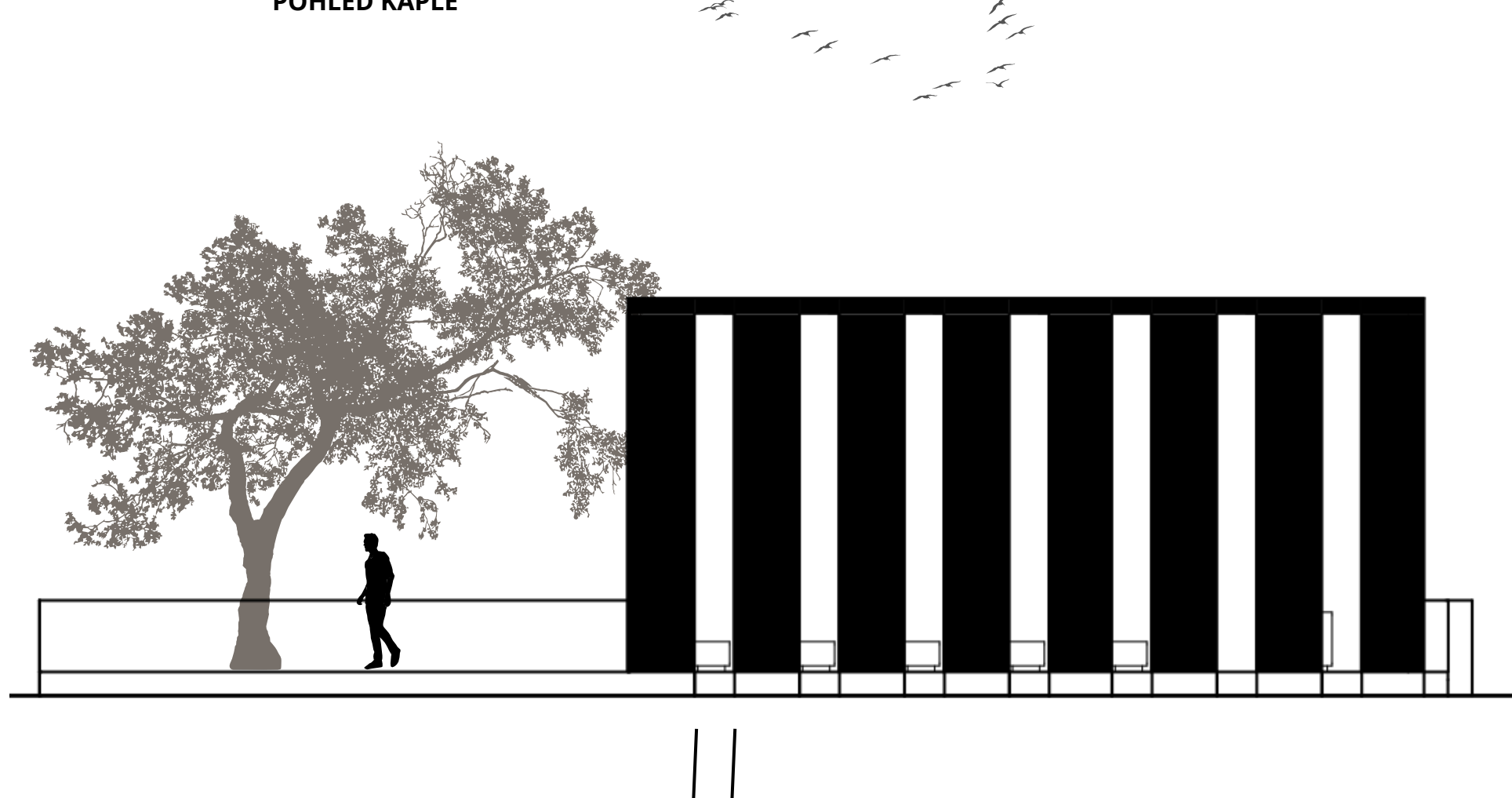
AXONOMETRIE KAPLE



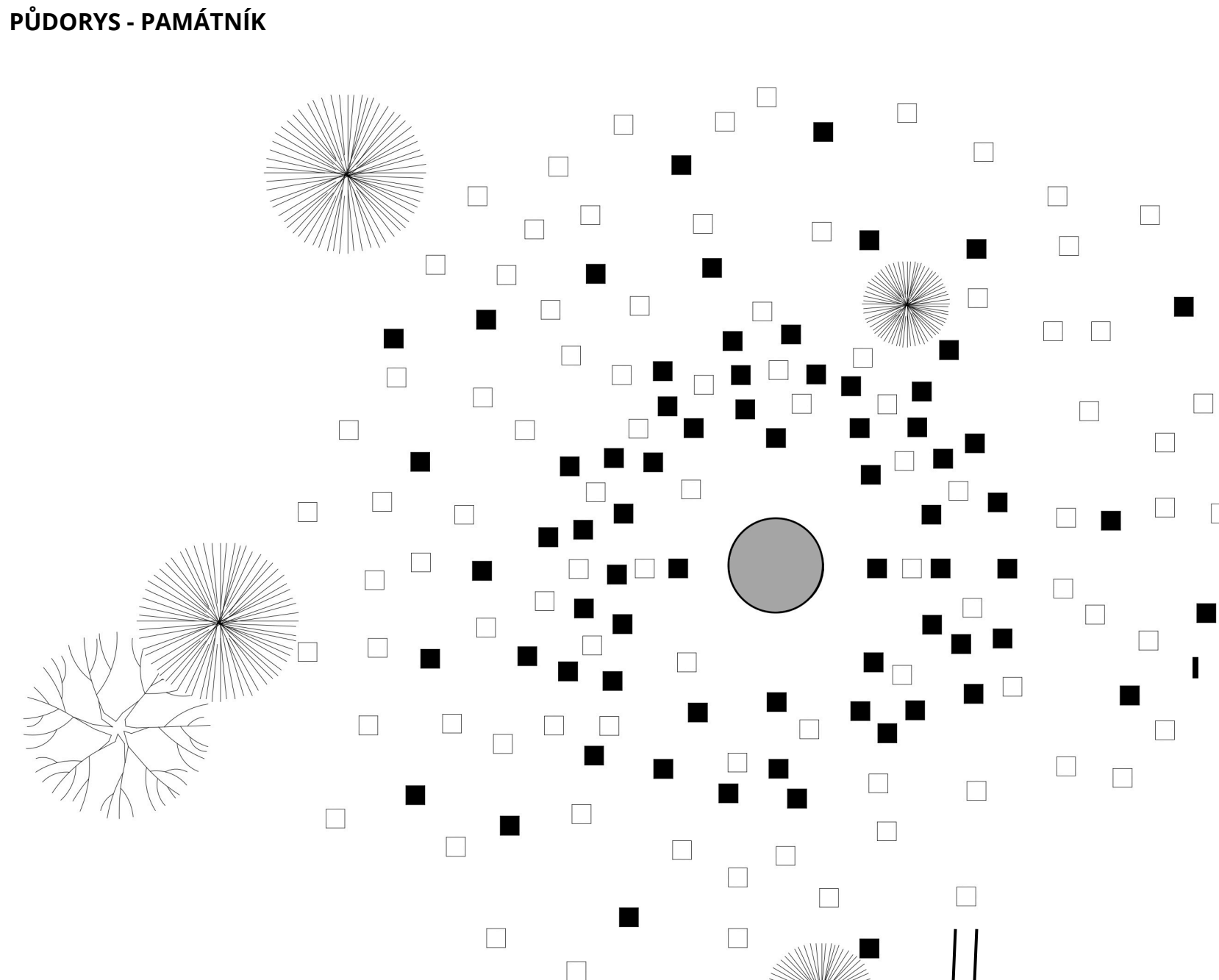
ŘEZ KAPLE



POHLED KAPLE



PŮDORYS - PAMÁTNÍK



AXONOMETRIE - PAMÁTNÍK

